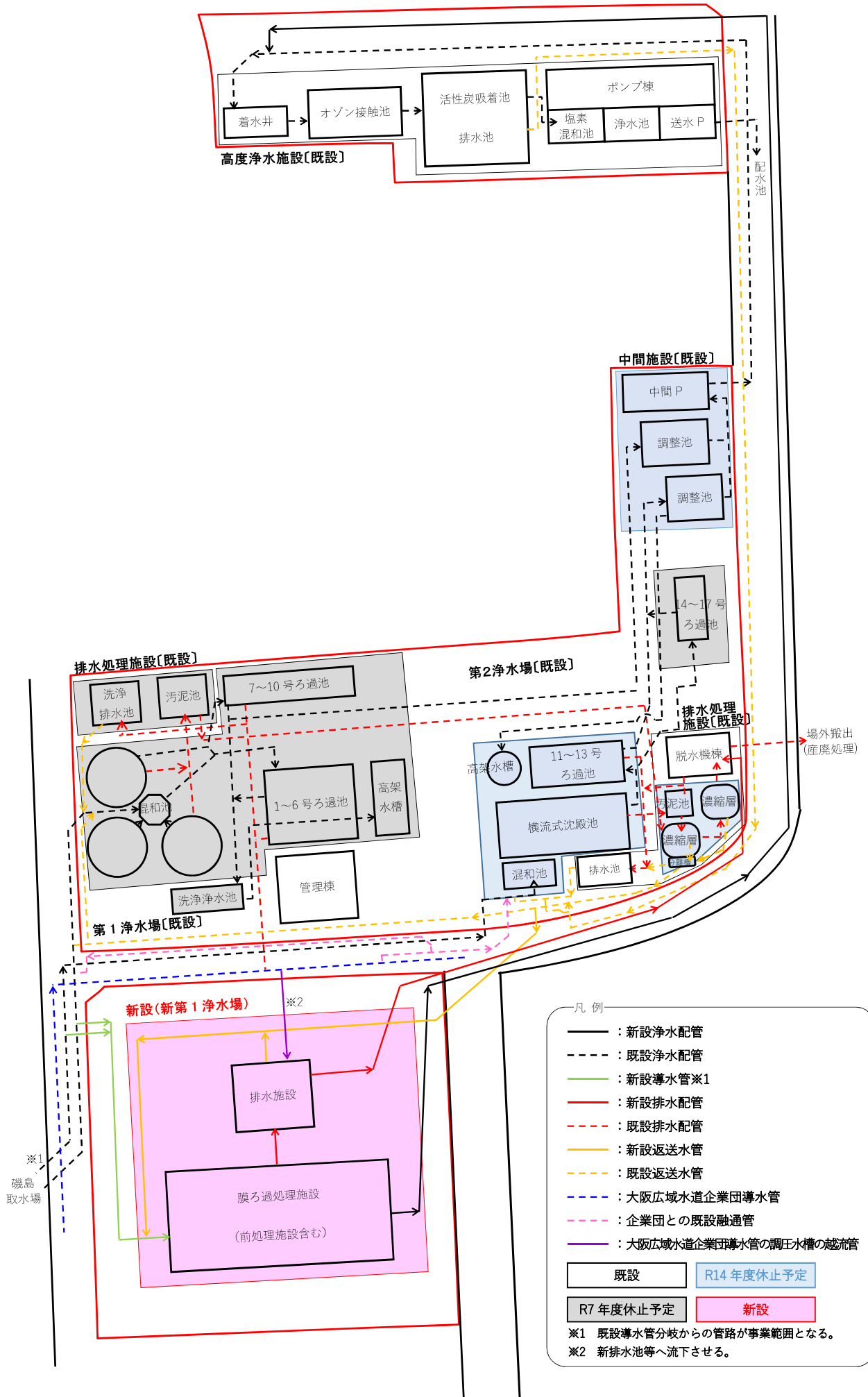


中宮浄水場フロー図



- 凡例
- : 新設浄水配管
 - - - : 既設浄水配管
 - (green) : 新設導水管※1
 - (red) : 新設排水配管
 - - - (red) : 既設排水配管
 - (yellow) : 新設返送水管
 - - - (yellow) : 既設返送水管
 - - - (blue) : 大阪広域水道企業団導水管
 - - - (pink) : 企業団との既設融通管
 - (purple) : 大阪広域水道企業団導水管の調圧水槽の越流管
- | | |
|----------|-----------|
| 既設 | R14年度休止予定 |
| R7年度休止予定 | 新設 |
- ※1 既設導水管分岐からの管路が事業範囲となる。
 ※2 新排水池等へ流下させる。