



枚方市

# 子どもの居場所サポートガイド

## ～不登校支援ガイド～

子どもたちの悩みはさまざまです。

そんな、子どもたちや保護者の皆さんをサポートしていきます。



枚方市教育委員会  
児童生徒課

☎ 050-7105-8048

☎ 072-851-9335

## 1. 「不登校」とは、どのような状態をいうのですか？

不登校は、何らかの心理的、情緒的、身体的あるいは社会的要因・背景により、登校しない、あるいはしたくともできない状況にあるため年間30日以上欠席した者のうち、病気や経済的な理由による者を除いたものとされています。

【参考】文部科学省「生徒指導提要」令和4年12月

## 2. 枚方市の不登校児童・生徒数の現状は？

表1. 枚方市の不登校児童・生徒数の推移

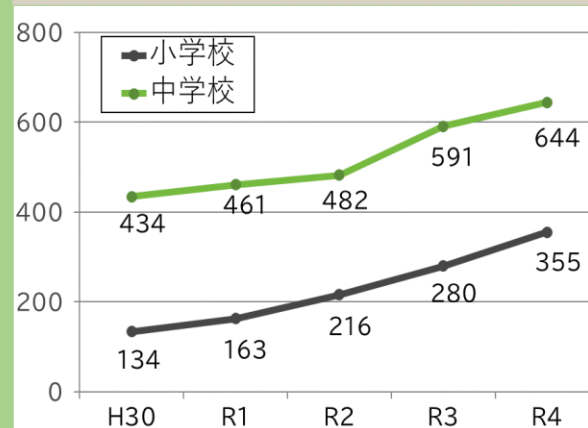


表2. R4年度 不登校者数【学年別】

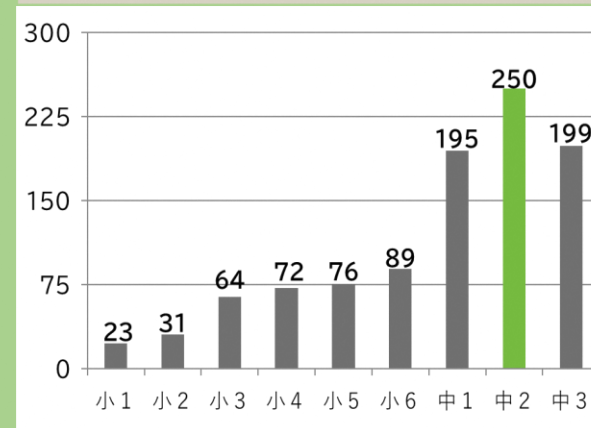


表1からもわかるように、枚方市の不登校児童・生徒は、増加傾向にあります。また、表2令和4年度の不登校者数【学年別】では、中学校2年生が最も多くなっています。

## 3. 不登校になった時、どのようにとらえたらいいのですか？

◆不登校は、周りの環境によっては、どの子どもにも起こり得ます。

→決して「わが子だけ」  
と思わないように  
しましょう。

◆不登校の要因や背景、不登校である期間やその受け止め方は個々の状況によってさまざまです。

→もしかすると、子ども  
自身にも理由がわか  
らないこともあるかも  
しれません。

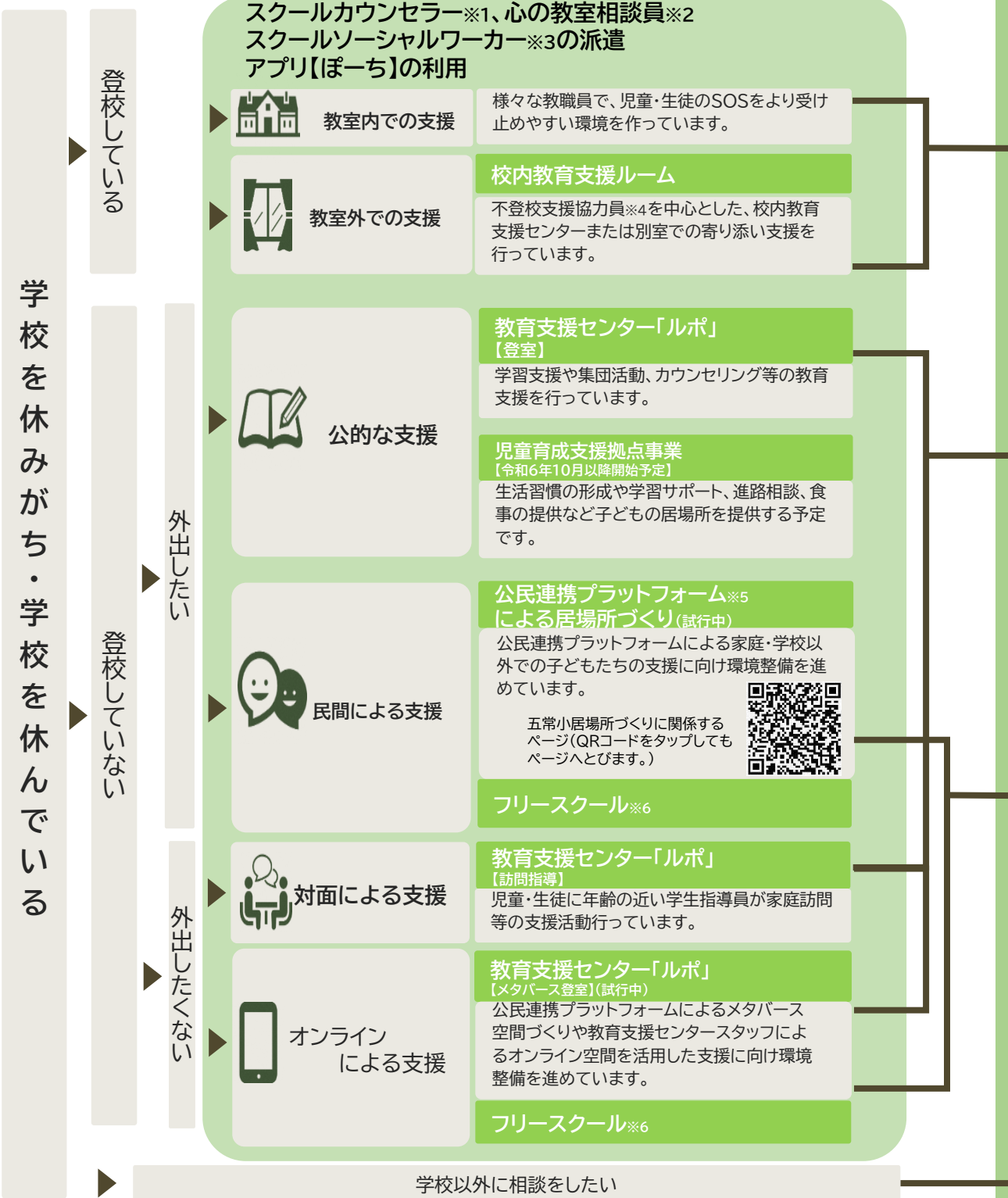
◆「学校に登校する」という結果のみを目標にせず、子どもが自らの生き方を主体的にとらえて、社会的に自立することを考えます。

→子どもの思い  
や願いを大切に  
しましょう。

枚方市では、不登校児童・生徒に対して、どのような支援をしているのかしら？




# 枚方市は、様々な形で、子どもの居場所づくりを進めています



※1 心理に関する専門的な知識を有する全小中学校に配置  
 ※2 教育に関する専門的な知識・経験を有する(臨床心理士、教員資格等)、全小学校に配置  
 ※3 福祉に関する専門的な知識を有する(社会福祉士等)、全小中学校を巡回  
 ※4 自教室に入ることによる不安を抱える子どもたちに対して、学習支援や相談活動等を行います。全中学校、一部の小学校に配置  
 ※5 事業者が持つアイデアや技術を活かした公民連携事業のことをいいます。  
 ※6 現在、フリースクールを居場所とする子どもへの費用支援の実現をめざしています。

## ①各学校によるサポート(各学校へご連絡ください)

- ・様々な立場の教職員で情報を共有し、定期的な電話連絡や家庭訪問による面談
- ・スクールカウンセラー、スクールソーシャルワーカー、心の教室相談員等の専門家による教育相談
- ・デジタル教材や学習プリント等による個別支援学習
- ・ICT機器を活用したオンライン授業
- ・校内教育支援ルームまたは別室への登校
- ・不登校支援協力員による支援



## ②教育支援センター「ルポ」でのサポート(教育文化センター2階)

- ・家庭及び学校と連携した学習活動や個人活動、グループ活動の実施
- ・プログラミングやオンラインゲームを使った学習活動
- ・eスポーツの体験 ・メタバース空間での登室【試行中】
- ・本人及び保護者に対する定期的なカウンセリング
- ・オンラインでの、不登校児童・生徒・保護者支援

ルポのホームページ




QRコードをタップしても、ページへとびます。



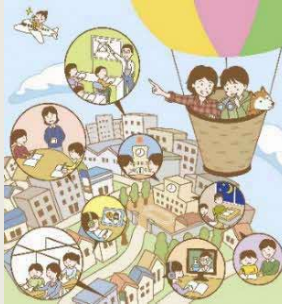
「開室日時」 月～金 10時～15時  
 「問い合わせ」 ☎050-7102-3154  
 ✉ [jidousien@city.hirakata.osaka.jp](mailto:jidousien@city.hirakata.osaka.jp)

## ③フリースクール等でのサポート

学習活動や教育相談等を行い、個別支援を実施している民間施設。  
 (令和5年度1月末時点で枚方市教育委員会が把握している、不登校支援に関するホームページ、不登校等の児童・生徒を受け入れている民間支援団体です。)



QRコードをタップしても、ページへとびます。



各フリースクール等の問い合わせ先や詳細はHPに掲載しています。随時、新しい情報を更新します。

## ④相談窓口によるサポート

児童・生徒及び保護者が抱えている様々な課題に応じた相談を実施しています。

### 子どもの笑顔を守るコール

いじめ、友達関係、不登校に関する事など、学校生活全般について電話による教育相談を行っています。  
『教育安心ホットライン』  
072-809-2975  
月～金 9時～17時30分

### 教育相談

専門的な知識を有する相談員が、子どもの発達等について面談や心理検査などを通してアドバイスをします。事前に予約が必要です。原則、学校を通じてお申し込みください。  
050-7102-3154  
月～金 9時30分～18時

### まるっとこどもセンター

子どもとの接し方・親子関係・友達関係・発達・行動上の問題など、様々な相談に専門の相談員が応じます。  
050-7102-3221  
月～金 9時～17時30分  
(9月以降 番号が変わる予定です)

