

広報

ひらかた7

No.1295

令和3年
(2021年)

月号

- 2 新型コロナ ワクチン接種券を16歳以上の人に郵送
- 7 新型コロナ 生活困窮世帯への支援情報
- 8 高齢者のスマホデビューを応援します
- 12 市公式LINEをリニューアル
- 44 令和3年度枚方市職員採用試験



「青空と夏の輝き」
(詳細は43ページ)

無料アプリ / FREE APP



カタログ ポケット
Catalog Pocket

広報ひらかたが10言語で読める!聞ける!
You can read "Hirakata city News" in 10 languages by the application.



市公式フェイスブック
「マイカタちゃいます、ひらかたです。」



市公式ツイッター
「こちら、枚方市です!」



市公式インスタグラム
[i_am_in_hirakata]



市公式LINE
「枚方市」

ワクチン接種さらに加速します

少しでも早いワクチン接種を実現するため、スケジュールを前倒し、7月前半までに16歳以上（平成17年6月30日以前生まれ）の全ての人に接種券をお届けします。また、基礎疾患のある人などの予約を開始するとともに、子どもたちを感染から守るため保育士・教員などを対象とした優先接種を開始します。

⑤ 新型コロナウイルス接種対策室 ☎ 841・1221代、☎ 840・4496

接種券を7月上旬までに郵送

6月28日から基礎疾患のある人・高齢者施設等従事者、令和3年度中に60〜64歳に達する人を対象に接種券を送付します。また、7月6日には16〜59歳の人に接種券を送付します。7月以降に16歳に達する人には、誕生月の翌月に接種券を順次送付します。なお、予約開始日は下表の通りです。

ワクチンの説明書などの音訳・点訳版が見られます

6月28日以降送付した接種券の同封物の点訳版を保健センター4階新型コロナウイルス事務処理センターおよび市役所別館1階福祉事務所（障害福祉担当）に設置するとともに音訳版を配布します（音訳版は市ホームページにも掲載予定）。設置・配布開始日は市ホームページでお知らせします。

今後のスケジュール

対象者	接種券発送日	予約開始日
基礎疾患のある人・高齢者施設等従事者（約1万5000人）	6月28日	7月5日
60〜64歳（約2万1000人）		
55〜59歳（約2万5000人）	7月6日	7月12日
16〜54歳（約18万4000人）		順次お知らせします

※12〜15歳の発送時期は決まり次第お知らせします

接種には事前予約が必要です

STEP 1

接種券（クーポン券）が届く

「接種券（クーポン券）」「説明書および予診票」「新型コロナウイルス接種のお知らせ」「予約システムの使い方」「新型コロナウイルス接種予約のしおり」の5点があるか確認してください。

外国語の予診票などは厚生労働省サイト(右記コード)をご確認ください。



☎ https://www.mhlw.go.jp/stf/seisakunitsuite/bunya/vaccine_tagengo.html

STEP 2

予約開始日になったら接種場所・日時を予約

予約開始日以降に予約してください。54歳以下の人の予約開始日は市ホームページや広報ひらかたでお知らせします。

予約方法1：インターネット

予約システム

24時間受付

市公式LINEからも見られます。

☎ <https://vaccines.sciseed.jp/hirakata-city>



予約方法2：電話

予約・相談コールセンター

☎ 0120・885・755 フリーダイヤル

FAX 894・8031（聴覚や発語に障害がある人専用）

毎日午前9時～午後6時

予約方法3：かかりつけ医に電話（かかりつけの人のみ対象）

STEP 3

ワクチンを接種

予診票に必要事項を接種当日に記入の上、お越しく下さい。

※同封の説明書をよく読んで記入。

接種当日の持ち物

■接種券（クーポン券）

■記入済みの予診票

■本人確認書類（運転免許証や健康保険証など）

※高齢者施設等従事者は施設が発行する証明書を持参

※肩を出しやすい服装でお越しく下さい。

※会場内の密を避けるため、予約時間に合わせて接種会場へお越しく下さい。

⚠️ 予約開始日や接種開始日はワクチンの供給状況によって変更になる場合があります。詳細は随時市ホームページでお知らせします。

保育士や教員などの 優先接種を7月スタート

日常的に子どもたちと関わる保育所や幼稚園、小・中学校などの施設で勤務する人への優先接種を7月から開始します。

(1) 市内の施設で勤務する人

接種時期などの詳細は勤務施設を通してお知らせします。対象施設は保育所(園)、幼稚園、認定こども園、小規模保育施設、認可外保育施設、ひらかた子ども発達支援センター、小・中学校、留守家庭児童会室。

(2) 枚方市に住民票があり 市外の施設で勤務する人

優先接種を受けるためには、事前の申請・登録が必要です。対象施設は(1)で示す施設に相当する市外の施設。詳細は市ホームページ(下記コード)参照。



子ども青少年政策課 ☎ 841・

1375 ☎ 843・2244、教

育政策課 ☎ 050・7105・80

17 ☎ 851・1711

職域接種(職場での接種)

国は、ワクチン接種に関する地域の負担を軽減し、接種の加速化を図るため、企業や大学などで、職域(学校等を含む)単位でのワクチン接種を進めています。事業者が職域接種を行うには、事前に接種会場所在地の都道府県および国に申請が必要です。詳細は大阪府職域接種サポートチーム(☎06・6941・0351)にお問い合わせを。

100以上の医療機関で接種できます

ワクチンは公共施設だけでなく、市内100以上の医療機関で接種できます。全体の約8割のワクチンを医療機関に割り当てていますので、市ホームページや接種券に同封している「新型コロナワクチン接種予約のしおり」に掲載している接種可能医療機関一覧を確認し、お近くの医療機関で予約・接種してください。

大阪府コロナワクチン接種センター (モデルナ製ワクチン)

大阪府が開設・運営しています。開設期間は11月30日までの予定。

▼会場

マイドームおおさか(大阪府中央区本町橋2-5)

▼対象

- (1) 市が送付した接種券を持っている18歳以上の人
- (2) 1回目のワクチン接種であること

◆予約方法

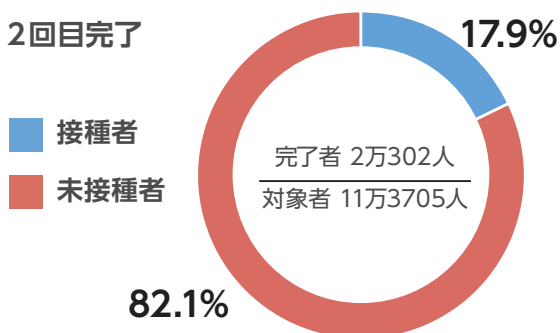
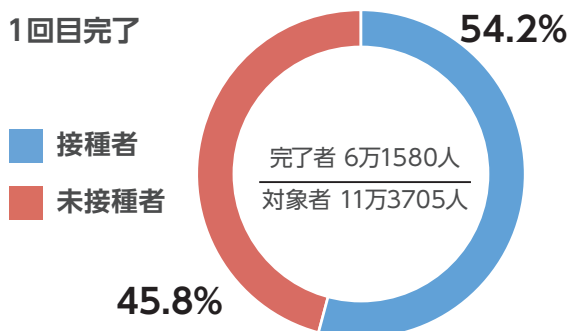
大阪府の専用サイト(右記コード)から予約。毎週火曜正午に翌週火曜～月曜(7日間)の予約枠が公開されます。

☎ <https://osaka-mvc.com/>

※電話での予約は受け付けていません。



接種実績 (65歳以上) (6月18日時点)



重複予約はキャンセルを

市受付分(一般受付ありの医療機関・集団接種会場)とかかりつけ医や国・府の大規模接種センターでの接種は重複予約しないでください。予約が重複した場合は、必ず一方の予約を取り消してください。

集団接種会場で突然のキャンセルが出た場合は、ワクチンの廃棄を防ぐため当面は医療従事者など(1)医師・看護師など(2)保健所職員(3)集団接種会場従事者など)の未接種者への接種を行います。また、(1)～(3)に該当する接種者がいない場合は、窓口対応や個人宅へ訪問する機会が多い市職員に接種します。

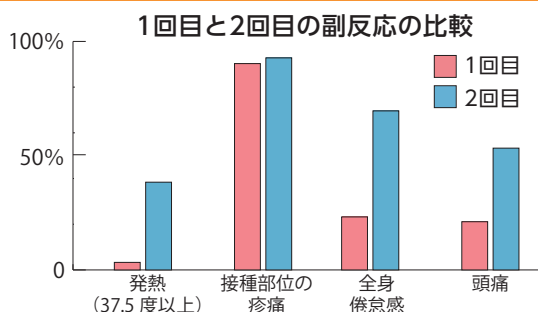
ワクチン接種7月以降の集団接種会場・接種日

実施会場	接種日	日時(終了時間の30分前が最終受付時間)	
市民会館(本館1階) 第1~4集会室 (岡東町8-33) 8月から土・日曜のみ	(1)7月1日(木)~31日(土) (2)8月1日(日)・7日(土)・8日(日)・ 21日(土)・22日(日)・28日(土)・ 29日(日)	(1) 毎日 (2) 土・日曜	【曜日で時間が異なります】 月・火・金曜：午後2時~4時 水・木曜：午後2時~6時 土曜：午後1時30分~7時30分 日曜：午前9時30分~正午 午後1時~4時
枚方市新医師会館 (禁野本町2-14-16) ※7月に市立ひらかた病院西側に移転 8月から毎日	(1)7月3日(土)・4日(日)・10日(土)・ 11日(日)・17日(土)・18日(日)・ 24日(土)・25日(日)・31日(土) (2)8月1日(日)~31日(火) (12~15日は除く)	(1) 土・日曜 (2) 毎日	
楠葉生涯学習市民センター(2階) (楠葉並木2-29-5)	7月24日(土)・25日(日) 8月28日(土)・29日(日)	【月1回(2日間)】 土曜：午後1時30分~7時30分 日曜：午前9時30分~正午 午後1時~4時	
南部生涯学習市民センター(1・2階) (香里ヶ丘1-1-2)	7月10日(土)・11日(日) ※8月は実施しません		
津田生涯学習市民センター(4階) (津田北町2-25-3)	7月3日(土)・4日(日) 8月7日(土)・8日(日)		
輝きプラザきらら(7階) たまゆらイベントホール (車塚1-1-1)	7月17日(土)・18日(日) 8月21日(土)・22日(日)		

※会場へは公共交通機関でお越しください。※実施会場、接種日などに変更があった場合は市ホームページでお知らせします。

副反応は2回目接種日の翌日に多く確認されています

接種後の副反応は主に接種部位の腫れや痛み、発熱、頭痛、倦怠感などで、1回目よりも2回目の後に多く、2回目接種日の翌日に最も多く確認されています。数日で回復しますが、症状の悪化や重いアレルギー反応が起きた場合は医療機関の受診または相談窓口のご利用を。



府専門相談窓口

☎0570・012・336 (毎日24時間受付) ・ ☎06・6641・0072

熱中症に注意
 ワクチン接種は経過観察も含めると1時間ほど時間がかかる場合があります。飲み物やうちわを持参するなど、熱中症対策をお願いします。

「現金を振り込んで」

ワクチン接種に便乗した電話詐欺に注意！

行政機関職員を名乗り「高齢者が優先的に受けられる予約を取るのに指定の口座に現金を振り込んで」などとうそをついて、現金の振り込みを要求する詐欺事例が発生しています。

- 「お金が必要」と言われたら電話を切って警察に相談を
- 在宅中でも留守番電話に設定する
- 防犯機能付き電話の設置



口座にお金を振り込んで

ワクチン接種は無料です。電話・メールで口座情報などを求めることはありません。

高齢者3000人の予約をお手伝い

ひらかた仙亭など5カ所でサポートコーナーを



ひらかた仙亭（大垣内町3）で市職員のサポートを受けて予約する市民。

市は、ワクチン接種予約を6月3日午前9時から再開するに当たり、高齢者のインターネット予約をサポートする臨時窓口を6月3日・4日に開設しました。

④ 新型コロナウイルス接種対策室 ☎ 841・1221代、☎ 840・4496

スムーズに予約できて“ホッ”

スマートフォンやパソコンに不慣れな高齢者の接種予約を手助けする「予約サポートコーナー」を予約開始日の6月3日と翌4日の2日間、市民会館など5カ所で開催し、3080人が来場しました。1日最大1万5000人に対応できるよう市職員300人を動員。タブレット端末200台を用意し、職員が高齢者に代わって接種券番号を打ち込むなど、ログインから予約完了までの手続きを一緒に進めました。夫婦で訪れた長尾谷町在住の渡邊久美子さん（71歳）は「自分でネット予約してみようと何度も試みたが、ログインもままならずお手上げだった。スムーズにできて感謝しています」とホッとした様子でした。

「最後の恩返し」会場を提供 ひらかた仙亭に感謝状

5月、惜しまれつつ30年の歴史に幕を閉じた大垣内町の日本料理店「ひらかた仙亭」が、「最後に市民の皆さんへ恩返しがしたい」と予約サポートコーナーの会場として同店を無償で貸し出したことを受け、市は6月14日に支配人の山本なをみさんと山中一平さんへ感謝状を贈呈しました。伏見市長は「会場の混雑をどう分散するか悩んでいたのが大変ありがたかった」と感謝の意を表しました。



▲2日間で延べ920人が訪れた市民会館。

「不安だったので助かった」 事前のシステム操作教室にも388人

5月31日～6月2日には予約システムの使い方が事前に学べる「システム操作教室」を枚方寝屋川消防組合消防本部で開催し、3日間で388人が訪れました。参加者には1人1台タブレットを配布。「次はここをタップして」という講師の説明を聞いて、スクリーンに映されたタブレットの画面と手元の端末を見比べながら予約完了までの流れを30分程度で学びました。友達と参加した香里ヶ丘在住の吉岡京子さん（66歳）は「スマホは普段から使っているが、自分で予約できるか不安だったのでとても助かりました」と笑顔でした。



緊急事態宣言再延長で市施設の利用中止も継続

引き続き感染対策の徹底を

5月に入り、府の新規感染者数は減少傾向にあったものの、重症者数は全国で最も多い200人を超えるなど医療のひっ迫が続いていたことから、国は5月31日を期限としていた「緊急事態宣言」を6月20日まで再延長。それに伴い、枚方市でも公共施設の利用中止やイベント自粛措置を6月20日まで継続しました。

感染者数は徐々に減っているものの、いつどこで誰が感染するか分からず油断はできません。マスク着用や消毒、人との距離を保つなど改めて感染対策を徹底しましょう。

☎危機管理室 841・1270、☎841・3092

6月17日
現在

市内の感染者状況等

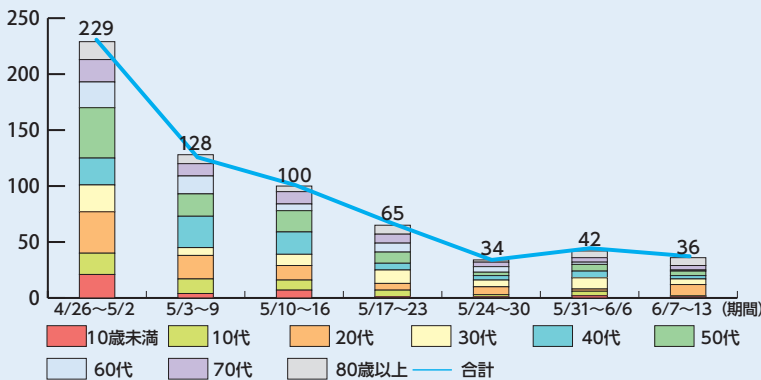
最新情報は市ホームページ(右記コード)で随時更新しています。



これまでの感染者累計

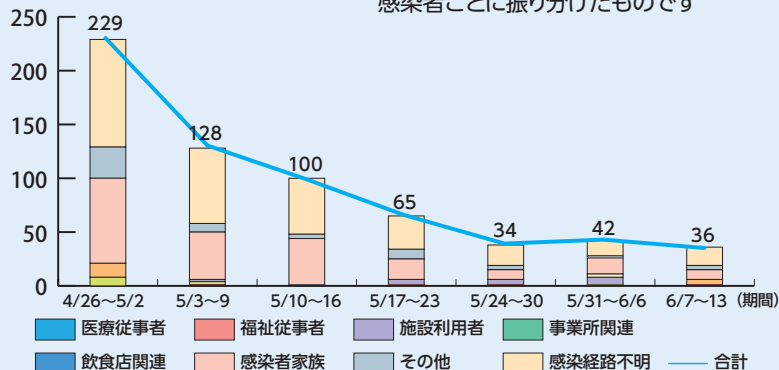
3165人(うち死亡者90人)

年代別感染者数(人)



感染経路別感染者数(人)

保健所が実施した疫学調査結果に基づき、感染者ごとに振り分けたものです



感染したかな、と思ったら…

まずは**かかりつけ医**やお近くの**医療機関**に必ず**電話**で相談

土・日曜、夜間で閉まっているどこに聞けばいいかわからないときは…

新型コロナ受診相談センター
(帰国者・接触者相談センター)

☎841・1326、FAX841・5711※

24
時間受付

日常生活での感染予防法、体調および健康に関する一般的な相談は…

市電話相談窓口

☎841・1253 (平日午前9時~午後5時30分)

FAX841・5711※

※ファクスは平日午後5時30分以降および土・日曜、祝日受付分は翌日(平日)に回答。

ご協力ありがとうございます

新型コロナ対策 応援基金

寄附金状況

(6月16日時点)

個人 795件・団体 36件
3919万1103円

寄附金は、事業者への雇用維持対策、学校・保育園の環境整備、文化芸術・スポーツ活動への支援などに活用していきます。

健康福祉総務課

☎841・1319、☎841・2470

保険料の減免

減免額（※1）はいずれも㊦全額免除㊧前年所得の状況等により減免額を算定（※2）。いずれの手続きも申請が必要。

◆**国民健康保険料・後期高齢者医療保険料** 対象は㊦主たる生計維持者が死亡、または重篤な傷病を負った世帯㊧世帯の主たる生計維持者の収入等について、次の(1)～(3)全ての要件を満たす場合。(1)今年事業収入等（※3）のいずれかの減少見込み額が前年の3割以上(2)前年合計所得額が1000万円以下(3)減少見込みの事業収入等に関する所得以外の前年の所得合計が400万円以下。

㊦国民健康保険室（納付担当） ☎841・1403 ㊧841・3716、（後期高齢者医療担当） ☎841・1334 ㊧846・2273

◆**介護保険料** 対象は㊦世帯の主たる生計維持者が死亡、または重篤な傷病を負った場合㊧世帯の主たる生計維持者の収入等について、次の(1)(2)の要件を満たす場合。(1)今年事業収入等（※3）のいずれかの減少見込み額が前年の3割以上(2)減少見込みの事業収入等に関する所得以外の前年の所得合計が400万円以下。

㊦地域健康福祉室（長寿・介護保険担当） ☎841・1460、㊧844・0315

- ※1 対象は令和3年度分の保険料で、納期限が令和3年4月1日～令和4年3月31日に設定されているもの。
- ※2 失業や事業廃止の場合、減免の割合が変わります。
- ※3 事業収入、不動産収入、山林収入、または給与収入が対象。

▼低所得子育て世帯への支援概要

	対象	申請	給付時期
令和3年度 個人住民税均等割が 非課税	令和3年4月分の児童手当を受給	不要 (公務員は必要)	令和3年 7月中予定
	令和3年4月分の特別児童扶養手当を受給	不要	
	出生などにより、令和3年5月分～令和4年3月分の児童手当を新たに受給	不要	原則認定月の翌月末
	対象児童が増えたなど、令和3年5月分～令和4年3月分の特別児童扶養手当を新たに受給	不要	
令和3年度所得が 未申告	平成15年4月2日生まれまでの児童を養育し、かつ、申告すれば非課税になる	必要	原則認定月の翌月末
令和3年度 個人住民税均等割が 課税されている	平成15年4月2日生まれまでの児童を養育し、かつ、令和3年1月以降に新型コロナの影響で非課税者と同等水準まで家計が急変した	必要	原則認定月の翌月末

生活困窮世帯への 支援情報

詳細は市ホームページ参照または各担当課へお問い合わせを。

支援金最大3カ月分

対象は次の(1)～(3)全てに該当する世帯。その他ハローワークでの求職活動要件等あり。(1)総合支援資金の再貸し付けを終了した等さらなる貸し付けを利用できない世帯(2)収入が月12万2000円以下の単身世帯、月17万6000円以下の2人世帯、月22万1000円以下の3人以上世帯(3)預貯金が50万4000円以下の単身世帯、78万円以下の2人世帯、100万円以下の3人以上世帯。▶**支援額** 単身世帯6万円、2人世帯8万円、3人以上世帯10万円。申請月から最大3カ月支給。▶**申請** 7月1日～8月31日に事前連絡の上、必要書類を持って社会福祉協議会（ラポールひらかた内）へ。

㊦社会福祉協議会地域福祉課 ☎807・3448 ㊧841・0182、福祉事務所（健康福祉総合相談担当） ☎841・1401 ㊧841・5711

低所得子育て世帯に 児童1人当たり5万円

支給対象者および申請の要否は下表の通り。ひとり親世帯分の子育て世帯生活支援特別給付金を4月30日に支給済み、転入前の居住地で受給済みの人は対象外。▶**申請** 7月1日～令和4年2月28日に申請書（ホームページからの取り出し・電話等での請求可）など必要書類を市役所別館3階に7月から設置する子育て世帯生活支援特別給付金申請窓口へ。郵送可（〒573-8666）。

㊦子育て世帯生活支援特別給付金担当 ☎841・1363、㊧841・3039

あなたの スマホデビュー

応援します



ワクチン接種のシステム予約サポート教室（5ページ参照）に参加した吉岡京子さん（写真左）と金谷晴美さん（同右）。※撮影時のみマスクを外しています。

新型コロナウイルス感染症対策として進められている「新しい生活様式」の実践に向けた取り組み。厚生労働省が実践例としている、電子決済やインターネットの活用などで役立つのがスマホ（スマートフォン）です。

市は通信事業者と協定を結び、7月からスマホ体験教室などの利用促進事業をスタート。あなたのスマホデビューを応援します！

0315
1・1440、☎844・
寿・介護保険担当）☎84
地域健康福祉室（長

コロナ禍でもICTを 利用し生き生きと暮らす

「新しい生活様式」の実践例として、インターネットショッピングの利用、オンラインでのスポーツ観戦など人と人との接触をできるだけ減らす行動が呼び掛けられています。そこで活躍するのがスマホやタブレットなどのICT機器。特にスマホは、友人らとのビデオ通話や趣味を楽しむといった「コロナ禍だからできない」と諦めていたことも新たな形で実現でき、ウィズコロナの時代を生き生きと暮らすために役立つアイテムです。

スマホ等を活用した 「新しい生活様式」実践例



- 自宅からインターネットで食材や日用品等を注文
- 電子決済の利用



- 動画を見て自宅で運動
- スポーツはインターネット配信で自宅観戦



- オンライン帰省
- ワクチン予約などのオンライン行政手続



枚方シニアの

活用例



吉岡さん

最新情報をいつでも入手

SNS

「コロナ関連を始め、市の最新情報をLINEで確認しています」

外出先の交通アクセスも瞬時に 情報検索

レシピや天気予報など、生活に役立つ情報をチェック。「イベント情報や交通アクセスを調べたり、お出かけのときに活用したりしています」

家族や友人の顔がみられる「オンライン帰省」も。

離れた家族と顔を見ながら通話

「娘に1年半会えていませんが、テレビ電話が大活躍しています」

重たい荷物も自宅にショッピング

コロナ禍ではできるだけ外出を控えたいところ。運ぶのが大変な重い荷物も、インターネットでの注文なら自宅に届きます。

コロナで家族や友人となかなか会えなくなったので、スマホでビデオ通話や情報交換をしています。動画や写真を送り合えるのがいいですね。ワクチン接種予約など、いろいろなことができて本当に便利です。

アンケート回答「スマホ等保有者の主な使用方法（複数回答可）」より。情報検索(79%)、電子メールの送受信(72%)、音声や動画による通話・会話(48%)、商品等の購入や金融取引(43%)、SNS(41%)

金谷さん

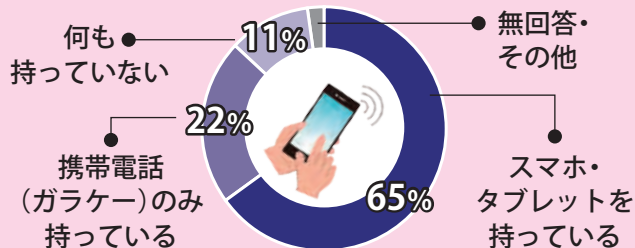


枚方の高齢者にアンケート

スマホ持っていますか？

令和2年9月～12月に、65歳以上を対象に「通信機器の利用に関するアンケート」を実施。その結果、スマホやタブレットなどの通信機器を持っている人は回答者の約7割にあたる3万3899人で、携帯電話（いわゆるガラケー）のみ保有または通信機器を持っていない人は回答者の約3割の1万7376人との結果でした。

通信機器の利用に関するアンケート



調査対象数：11万1611人、有効回収数：5万2221人、回収率：46.9%

スマホやタブレットを

持たない理由

アンケート上位3項目 (複数回答可)

- 必要性を感じない
- 使い方がわからない
- お金がかかる

一番の理由は「必要性を感じない」との結果に。しかし、災害時の速報など、スマホは重要な役割を担っています。便利な機能で生活も充実させてくれます。ここで、枚方シニアの活用例を見てみましょう！

利用時の注意

！

こんなことには
気を付けて！

使い過ぎで高額請求に 自分に合った料金プランを

スマホでインターネットやSNS等を利用するときには、データを送受信するための通信料がかかります。ホームページを見る程度なら比較的少額で済みますが、動画などを見る場合は画質や視聴時間によって高額になることも。スマホを使用する目的を明確にし、自分に合った料金プランを選びましょう。

悪用されるおそれも 個人情報の入力には慎重に

アプリやショッピングの利用時に、住所や氏名など個人情報の入力を求められる場合があります。内容をよく確認したうえで入力。悩んだときには家族や友人などに相談しましょう。

※市の公式LINEアカウントは個人情報取得していません。

知らないメールは開封しない

「久しぶり。元気？」など、名前を名乗らない知らない連絡先からのメールは詐欺メールの可能性大。開封・返信しないよう注意。



スマホ、持ってみようかな？
でも設定が難しそうだな…

そう思っている枚方シニアのあなたへ

7月22日(祝)～10月3日(日)

購入時にLINEの初期設定などを**無料サポート!**

市は、通信事業者と連携協定を結んでおり、65歳以上（昭和31年4月1日以前生まれ）のスマホ新規購入者を対象に、店舗スタッフが下記の設定をお手伝いします。

1



●LINEアプリのダウンロードと市公式アカウントへの登録（友だち追加）

●ひらかたポイントアプリのダウンロードとメールアドレス等の情報登録（ひらポカードを持っている人は持参）



▲市公式ライン画面イメージ

2



アンケートに答えて
計3000ポイント
をもらおう!

購入当初とその2カ月後の2回、スマホを使った感想など市のアンケートに回答すると、ひらかたポイントが計3000ポイントもらえます。全店計先着5000人。

▶対象 次のすべてにあてはまる人

- (1) スマホを持っていない
- (2) 昭和31年（1956年）4月1日以前生まれ
- (3) 市内在住

- ◆ガラケーからの買い替えも対象
- ◆必ずしも対象者本人が契約者にならなくても可（子が契約者で、親が使用者など）
- ◆広報ひらかた7月号または店舗内チラシの提示が必要

各SNSで市の最新情報をお届け！特徴や活用方法を市ホームページ（下記コード）で紹介しています。スマホデビューしたらぜひご登録を。



ツイッター



フェイスブック



ユーチューブ



インスタグラム



契約内容を理解・納得した上で購入を!

- (1) スマホ端末の**購入費用・通信料は自己負担**です。
- (2) **契約内容は必ず確認**し、理解・納得した上で契約を。また、自分の利用目的に適した料金プランや端末を選びましょう。
- (3) 契約にあたり、分からないことがあった場合は契約前に店舗スタッフや家族・友人に**必ず相談**しましょう。

無料サポート対象者向け **購入前にスマホ体験しませんか**



各通信事業者から講師を招き、スマホ体験教室を開催。実際のスマホ操作を通して、購入前の不安を解消しませんか。7月～9月の全20回のうち前期10回分の参加者を募集（後期は今後広報ひらかたで募集予定）。対象は上記無料サポート対象者。開催日・場所などは下表の通り。所要時間は1時間30分～2時間程度。前期・後期を通して1人1回まで。
※7月27日・28日・8月25日への参加者は参加時にドコモ会員登録（無料）が必要。

場所	講師			時間
	ソフトバンク	ドコモ	au	
楽寿荘 〒573-0064 北中振2-3-44	7月20日(火)・ 8月10日(火)・17日(火)	7月27日(火)	8月3日(火)	いずれも 午後2時
総合福祉センター 〒573-0122 津田東町2-26-1	7月21日(水)・ 8月18日(水)	7月28日(水)・ 8月25日(水)	8月4日(水)	いずれも 午後2時30分

▶**申込** 往復はがきに住所・氏名・年齢・生年月日・電話番号、参加希望日（第2希望まで）、手話通訳希望の有無と、スマホ体験教室参加希望と書いて参加希望施設へ。7月9日必着。抽選で各20人。楽寿荘参加者は筆記用具、履物持参。詳細は楽寿荘（☎831・1213、☎835・7505）、総合福祉センター（☎858・5835、☎859・5479）へお問い合わせを。



あなたのスマホ生活をお手伝い

無料サポート実施店舗一覧

au・ソフトバンク・ワイモバイル・アル・プラザ枚方は来年3月末まで。

その他、「購入前に体験してみたい」「持っているけど使い方がわからない」という人向けに、各ショップ（一部除く）では少人数のスマホ教室も開催。地域の老人クラブなどへの出張開催も可能です。「広報ひらかたを見た」とお気軽にご相談・お問い合わせください。

※来店には事前予約が必要です。営業時間・定休日は変更になる場合があります。

auショップ
(全店UQモバイル取り扱い)

店舗名称	住所	問い合わせ	営業時間	定休日
くずはモール	楠葉花園町15-1 3階	☎0800-700-1445、☎864-2620	午前10時～午後9時	年中無休
枚方市駅前	岡東町18-15	☎0800-700-1544、☎841-6661	午前10時～午後7時	第2火曜
枚方中央	西禁野2-2-10	☎0800-700-1545、☎818-0021		年中無休
枚方長尾	山田池東町1870-1	☎0800-700-1546、☎836-5511		第3木曜
枚方船橋	東船橋1-60-2	☎0800-700-1547、☎864-1880		
枚方山之上	山之上2-23-9	☎0800-700-1548、☎861-0877		年中無休



ドコモショップ

店舗名称	住所	問い合わせ	営業時間	定休日
枚方招提店	西招提町2176-1	☎0120-650-718、☎856-5935	午前10時～午後7時	第2木曜
くずはモール店	楠葉花園町15-1 3階	☎0120-856-657、☎857-6651	午前10時～午後9時	年中無休
枚方山之上店	山之上2-21-9-101	☎0120-727-758、☎681-0223	午前10時～午後7時	第3木曜
御殿山店	渚西1-1-18	☎0120-190-977、☎898-8688		第2水曜
枚方市駅前ビオルネ店	岡本町7-1 2階	☎0120-391-307、☎845-0890	午前10時～午後6時	第3木曜

ソフトバンクショップ
(※ワイモバイル取り扱い)限定
特典◆健康ウオーキングアプリのダウンロード、設定
◆ツイッター・フェイスブック・インスタグラムから1つのアプリダウンロード、設定

店舗名称	住所	問い合わせ	営業時間	定休日
枚方宮之阪 ※	禁野本町1-16-10	☎805-6655、☎805-6665	午前10時～午後8時	第3水曜
枚方藤阪東 ※	藤阪東町3-5-21	☎897-0150、☎897-0155	午前10時～午後7時 (土日祝は午後8時まで)	不定休
枚方東香里 ※	東香里南町52-23	☎852-5252、☎852-1313	午前10時～午後7時	
枚方ビオルネ	岡本町7-1 1階	☎861-6100、☎861-6120	午前10時～午後9時	
ニトリモール枚方	北山1-2-1 1階	☎866-1366、☎866-1388	午前10時～午後9時	年中無休
枚方招提 ※	養父東町61-10	☎864-1152、☎864-1151	午前11時～午後8時 (土日祝は午前10時から)	第2水曜
くずはモール ※	楠葉花園町15-1 3階	☎836-3117、☎836-3101	午前10時～午後8時	年中無休



ワイモバイルショップ

限定
特典◆健康ウオーキングアプリのダウンロード、設定
◆ツイッター・フェイスブック・インスタグラムから1つのアプリダウンロード、設定

店舗名称	住所	問い合わせ	営業時間	定休日
枚方ビオルネ	岡本町7-1 3階	☎841-4000、☎841-4001	午前10時～午後7時	不定休
ニトリモール枚方	北山1-2-1 1階	☎864-7757、☎864-7767	午前10時～午後9時	年中無休



上記5社取り扱い

店舗名称	住所	問い合わせ	営業時間	定休日
アル・プラザ枚方 携帯ショップ	津田元町1-4-1 3階	☎896-1197、☎896-1172	午前10時～午後7時	不定休



7月

市公式LINEを リニューアル

「子育て」「防犯」など受け取りたい情報が選べるように

7月から市公式LINEをリニューアルします。市公式アカウントの登録者数が6月17日時点で3万5000人を超えていることから幅広い利用ニーズに応えるため、「子育て」や「防犯」、「スポーツ」など利用者が受け取りたい情報を分類ごとに選択できるようになります。「受信設定」画面で選択された情報のみをプッシュ通知で配信します。災害などの緊急情報は設定にかかわらず全員に配信します。

防災情報も強化

トップ画面に「防災メニュー」を新設します。避難情報や防災行政無線、気象・交通インフラなど災害時に役立つ情報のほか、日頃から



※開発中のイメージ画像



▲友だち登録はこちら



ら災害に備えるための情報が確認できます。また、新型コロナウイルスに関する最新情報や引越しの手続き、ごみの出し方など暮らしに役立つ情報や道路の損傷など危険箇所等の通報を受け付ける「ひらレポ」も個人情報の取り扱いに配慮して再開し、メニュー画面から分かりやすく案内します。

◆登録方法 LINEアプリを開き、ID検索で「@hirakata.city」と検索または左記コードを読み取る。

問 広報プロモーション課 ☎841・1258 FAX 846・5341、ICT戦略課 ☎841・1296 FAX 841・3039

ひらかた権利擁護 成年後見センターを開設

7月1日

制度の利用支援や相談に応じます

認知症や知的・精神障害等により判断能力が不十分な人の権利を守り、安心して生活できるよう、成年後見制度に関する相談に応じるとともに、手続きの説明や助言等の制度の利用支援を行います。



▲場所はラポールひらかた1階にある社会福祉協議会事務所内。

〈開設時間〉

平日 午前9時～午後5時30分

〈問い合わせ〉 社会福祉協議会

☎807・5442、FAX 845・1897

愛称募集

支援を必要とする人に寄り添う相談窓口として親しまれるような愛称を募集します。採用された人には記念品あり。▶応募 7月1日～31日に各支所・生涯学習市民センターなどに設置する募集箱へ投函または郵送・ファクス・電子メール・市ホームページのメールフォームで〒573-8666市健康福祉総務課へ。愛称発表は10月頃を予定。詳細は市ホームページ参照。

問 健康福祉総務課 ☎841・1369、FAX 841・2470、
✉kenkousomu@city.hirakata.osaka.jp

6月 定例会 議会

条例の制定、 補正予算案などが可決

令和3年6月定例会月議会が6月11日に始まりました。期間は25日まで。初日の本会議では、枚方市土地開発公社など外郭団体の経営状況（令和3年度事業計画）について報告されました。その後、臨時保育室条例の制定議案や、高齢

者施設従事者等へのPCR検査委託料を含む一般会計補正予算案など14議案が可決されました（この項6月17日現在）。

問 市議会事務局 ☎841・1528、FAX 841・0240

時保育室条例の制定議案や、高齢

5月開議会

議長に有山議員、副議長に岩本議員



有山正信議長

公明党議員団、6期目、宮之阪4丁目6番14号、61歳。



岩本優祐副議長

新の会 枚方3区議員団、大阪維新の会 大市期目、招提平野9番23号、41歳。

令和3年5月開議会が5月18日に開かれ、議長に有山正信議員、副議長に岩本優祐議員が選出されました。また、議会選出の監査委員に松岡ちひろ議員（日本共産党議員団、2期目、招提元町3丁目36番3号、54歳）と丹生真人議員（公明党議員団、3期目、上島町2番20-901号、55歳）を選任することが同意されました。

各常任委員等が決定

議会運営委員会、常任委員会等の所属議員が次の通り決まりました（敬称略、◎印が委員長、○印が副委員長、委員は議席順）。

◆議会運営委員会（議会の円滑な運営と能率的な議事の進行管理）
◎西田政充、○大地正広、広瀬ひとみ、田口敬規、鍛冶谷知宏、小池晶子、山口勤。

◆総務常任委員会（危機管理、市民相談、広報、人権政策、男女共同参画、市民活動、財政、行政改革、市駅周辺再整備、情報公開、商工業、観光、農業、文化財、スポーツなどに関する事項を担当）
◎鍛冶谷知宏、○加藤治、松岡ちひろ、番匠映仁、木村亮太、岩本優祐、田中優子、有山正信。

◆教育子育て常任委員会（子ども・青少年施策、社会教育、通学区域の指定、学校規模等の適正化、学校給食、学校教育、教職員、留守家庭児童会室、図書館などに関する事項を担当）
◎上野尚子、○門川紘幸、前田富枝、野口光男、八尾善之、小池晶子、丹生真人。

◆市民福祉常任委員会（戸籍、国民健康保険、後期高齢者医療、国民年金、医療助成、市税、高齢者福祉、介護保険、生活保護、障害者福祉、保健所、市立ひらかた病院などに関する事項を担当）
◎藤

田幸久、○泉大介、堤幸子、田口敬規、野村生代、西田政充、大地正広。

◆建設環境常任委員会（環境施策、生活環境、ごみ処理、都市政策、市街地の整備、市有建築物の整備、開発指導、道路、交通、公園、緑化、河川、上・下水道などに関する事項を担当）
◎広瀬ひとみ、○奥野美佳、長友克由、漆原周義、妹尾正信、岡市栄次郎、一原明美、山口勤。

一部事務組合議会等への派遣議員は次の通り（敬称略、議席順）。
◆大阪府都市競艇企業団議会（競艇に関する事務を府内16市で共同して処理）
山口勤。

◆枚方寝屋川消防組合議会（自治体消防に関する事務を寝屋川市と共同して処理）
前田富枝、広瀬ひとみ、田口敬規、番匠映仁、西田政充、妹尾正信、鍛冶谷知宏、藤

田幸久、上野尚子。

◆北河内4市リサイクル施設組合議会（北河内4市リサイクルプラザの維持管理に関する事務を寝屋川市・四條畷市・交野市と共同して処理）
堤幸子、加藤治、八尾善之、門川紘幸、大地正広。

◆枚方京田辺環境施設組合議会（可燃ごみ広域処理施設に関する事務を京田辺市と共同して処理）
長友克由、広瀬ひとみ、漆原周義、奥野美佳、木村亮太、岡市栄次郎、山口勤。

◆大阪府後期高齢者医療広域連合議会（後期高齢者医療制度に関する事務を府内の全市町村で共同して処理）
田口敬規。

◆大阪広域水道企業団議会（用水供給事業等に関する事務を府内市町村で共同して処理）
上野尚子。

市議会事務局 ☎841・1528、☎841・0240

市長の資産等補充報告書などの閲覧

「政治倫理の確立のための枚方市長の資産等の公開に関する条例」に基づき、6月30日から市長の資産等補充報告書などを市

役所別館6階の情報公開等受付窓口で閲覧できます。

☎コンプライアンス推進課 ☎841・1294、☎841・3039

このまちの未来、一緒に考えませんか

ワークショップとアンケートでアイデア募集

市は、枚方市駅周辺再整備のまちづくりの方向性やスケジュールなどを示した「枚方市駅周辺再整備基本計画」と新庁舎整備の基本となる理念や機能などの考え方を示した「枚方市新庁舎整備基本構想」を令和3年3月に策定しました。同計画で示すまちづくりの実現を目指すにあたり、ワークショップやアンケートで皆さんのアイデアを募集します。

☎市駅周辺等まち活性化部 ☎841・1364、☎841・3039

計画に掲げるまちの実現に向けて、④街区の民間活力導入エリアに誘導・誘致する施設や機能のアイデアを募集（画像(1)）。詳細は市ホームページ参照（下記コード）。



◆ワークショップ

④街区の民間活力導入エリアにどのような施設や機能があればまちの魅力が高まるのかを他事例を勉強しながらアイデアを出し合います。▼日時など 8月7日(土)・21日(土)午前9時30分～正午、市役所別館。対象は趣旨に賛同し両日参加できる15歳以上（中学生除く）。無料。出席1回につき1000円支給。▼申込 市ホームページのメ

電子メール・はがき・ファクスに住

所・氏名・電話番号、志望動機を書いて市駅周辺等まち活性化部へ。7月9日消印有効。抽選で20人程度。結果は7月中旬に応募者全員へ通知。別途10人程度の大学生の募集あり。

◆アンケート

▼期間 7月9日～28日。▼回答 市ホームページのメールフォーム（上記コード）から市駅周辺等まち活性化部へ。市役所本館・別館受付、各支所・生涯学習市民センターなどにあるアンケート用紙（市ホームページから取り出し可）を各施設窓口にある回収箱へ投函または郵送（〒573-8666）・窓口・ファクス・電子メール（shikasei@city.hirakata.osaka.jp）可。

5つのまちの考え方

- (1)魅力的なモノ・コト・ヒトに出会える居心地が良く歩きたくなるまち
- (2)魅力や価値を持続的に育むまち
- (3)災害に強くしなやかで安全・安心に過ごせるまち
- (4)未来都市の実現にむけて
- (5)人や環境にやさしいまち



画像(2)「新たなまちづくりのイメージ」同計画・構想の冊子は市ホームページや各図書館等で閲覧できます。





避難情報の名称が変更 「避難指示」に統一

令和3年5月から避難情報の名称が変更となっています(下表)。市が発令する警戒レベル4避難指示で、対象区域に住んでいる人は避難をお願いします。災害が迫ったときに、素早く安全な行動がとれるように日頃から備えましょう。

☎危機管理室

☎841・1270、FAX841・3092

5月
21日

観測史上最多の雨で避難指示 避難所25カ所を開設、33人が避難

市は、5月21日午前8時40分に土砂災害の恐れがある区域の1216世帯に避難指示を発令しました。20日夜から21日朝にかけて激しい雨が降り、避難所25カ所を開設し最大で33人が避難。人的被害はなかったものの、市内各地で土砂崩れなどが発生。地点によって累計雨量206mmを記録し、21日の日降水量109mmは5月としては観測史上1位を記録しました。避難指示は市ホームページやエリアメール、ツイッター、防災行政無線などを通して呼び掛け、同日午後5時41分に一部地域を除き解除しました。

警戒レベル	新たな避難情報等	
5	災害発生 又は切迫	きんきゅうあんぜんかくほ 緊急安全確保 ※1
～警戒レベル4までに避難～		
4	災害の おそれ高い	ひなんしじ 避難指示 ※2
3	災害の おそれあり	こうれいしゃとうひなん 高齢者等避難 ※3
2	気象状況悪化	大雨・洪水・高潮注意報 (気象庁)
1	今後気象状況 悪化のおそれ	早期注意情報 (気象庁)

これまでの避難情報等

災害発生情報 (発生を確認した時に発令)
・避難指示(緊急) ・避難勧告
避難準備・ 高齢者等避難開始
大雨・洪水・高潮注意報 (気象庁)
早期注意情報 (気象庁)

※1 市町村が災害の状況を確実に把握できるものではない等の理由から、警戒レベル5は必ず発令される情報ではありません。

※2 避難指示は、これまで避難勧告のタイミングで発令されることとなります。

※3 警戒レベル3では、高齢者等以外の人も必要に応じ普段の行動を見合わせ始めたり、避難の準備をしたり、危険を感じ始めたら自主的に避難するタイミングです。

伏見市長の情熱日記



スマホ始めませんか

スマートフォン(スマホ)は、「操作が難しそう」「電話以外で使うことがない」と思われている方はいらっしゃいませんか。

本市では、65歳以上の新型コロナワクチン接種予約受付の際、普段インターネットを利用されない高齢者向けに、6月3日・4日に市職員が予約入力を支援するコーナーを開設し、2日間で約3000人と多くの方が来られました。

改めてスマホなどのデジタル機器をお持ちでない方や操作に慣れていない方のために、スマホを利用しやすい環境整備が必要だと感じました。

スマホを持っていれば、災

害時の避難情報や被害情報、新型コロナワクチンに関する情報をインターネットでいち早く入手することができます。オンラインでの予約や手続きが可能となり、混雑する電話予約や窓口での待機を回避することもできます。また、コロナ禍で人と会う機会が減る中、ビデオ通話で顔を見ながら会話できるなど、便利な使い方がたくさんあります。

本市では、通信事業者と連携し、高齢者へのスマホ教室など支援体制を充実させ、スマホの便利さや楽しさを知っていただけるよう取り組んでまいります。ぜひこの機会にスマホを始めてみませんか。

ひらかた電子図書館7月1日オープン
スマホで約3000タイトル読めます

7月1日、約3000タイトルを有するひらかた電子図書館を開始します。不要不急の外出自粛生話中にも自宅などから図書に親しんでもらえるもので、パソコンやスマートフォンで専用サイト
(☎<https://www.d-library.jp/hirakata/g0101/top/>)にアクセスす

ると、1人3タイトルまで電子書籍を借りることができます。音声読み上げ機能にも対応し、視覚障害者も気軽に読書を楽しむことができます。利用方法など詳細は市ホームページ参照。

☎中央図書館 ☎050・7105・8141、FAX851・0962

子育て

1人目子育て中のママ向け ベビープログラム

赤ちゃんとの関わり方を学び、母親同士で語り合い。▼日時など

8月10日～31日の毎週火曜午後1時45分～3時45分、楠葉生涯学習市民センター。全4回。対象は令和3年2月11日～6月10日生まれの第1子と母親。テキスト代1000円。▼申込 7月1日～24日にファミリーポートひらかた(☎・FAX850・4400)にある申込書(市ホームページから取り出し可。市役所別館5階私立保育幼稚園課にもあり)を郵送で〒573-1155 提南町2-50-1 ファミリーポートひらかたへ。電話・専用メールフォーム(右記コード)可。抽選で9組。詳細はファミリーポートひらかたへお問い合わせを。



赤ちゃんと関わり方を学び、母親同士で語り合い。▼日時など

地域の身近な子育て応援者を 目指す講座

子育てに関わる各機関の話を聞き、できることを考えます。対象は地域の子育てを応援したい人。▼日時など

7月28日・8月18日・9月22日・10月27日のいずれも水曜午後1時30分～3時30分、市民会館集会所。無料。▼申込 7月1日午前9時30分から電話でファミリーポートひらかた(☎・FAX850・4400)へ。先着各40人。

☎私立保育幼稚園課 ☎841・1471、FAX841・4319

保健センター

(母子保健担当)

☎840・7221
☎840・4496

ひらかたdeオンライン 産前産後クラス

出産準備編(家族の心構え)。▼日時など 7月30日(金)午後2時～3時。対象は妊娠中の人とその家族。無料。

▼申込 7月1日～22日に市ホームページにある予約システムで同センターへ。先着15組。詳細は市ホームページ参照。

妊婦オンライン相談

保健師に妊娠中から産後の不安や悩みなどを相談できます。対象は妊娠中の人とその家族。1回30分。無料。▼申込 7月1日から市ホームページにある予約システムで同センターへ。詳細は市ホームページ参照。

乳幼児健康相談

身体計測や保健師・管理栄養士による

育児相談。▼日時など (1)7月8日

(休)・29日(木)保健センター(2)15日(木)蹠蹠生涯学習市民センター(3)30日(金)津田生涯学習市民センター。いずれも午前10時～11時。無料。母子健康手帳、バスタオル持参。▼申込 (1)7月2日から受け付け(2)(3)受付中。市ホームページにある予約システムで同センターへ。

離乳食講習会

いずれも場所は保健センター。無料。保育あり(生後4カ月以上。先着16人)。ひらかたポイント対象事業。▼日時など (1)ぴよぴよ(生後4カ月～8カ月頃の離乳食の話と簡単な体験) 8月18日(水)・24日(火)午後1時45分～3時30分。(2)ステップアップ(8カ月～1歳半頃の離乳食の話と簡単な

体験) 8月6日(金)午後1時45分～3時30分。無料。▼申込 7月15日から市ホームページにある予約システムで同センターへ。先着各16人。

ユーカー子育てルーム

親子で手遊び・ふれあい遊び・手形押しを楽しめます。▼日時など 7月16日(金)午前10時～11時30分、南部生涯学習市民センター。対象は0歳～3歳の子どもと保護者。参加費子ども1人100円。▼申込 7月5日午前10時から電話で同センターへ。先着10組。☎南部生涯学習市民センター ☎050・7102・3143、FAX860・0501

10 入所までの間利用できる 月 臨時保育室を開設



閉園した蹠蹠西幼稚園(出口6)を改修し、保育所等への入所までの間、一時的に利用できる臨時保育室を開設。対象は(1)～(4)の全てに当てはまる児童。(1)市に住民票がある0～5歳児(2)認可保育所(園)を第2希望まで申し込んだが待機となっている(当該年度に利用を辞退した場合を除く)(3)利用開始日時時点で保育認定事由がある(4)幼稚園や企業主導型保育施設を利用していない。開室は午前7時～午後7時(日曜、祝日、年末年始は休室)。給食あり。入室年度の末日まで利用可能。認可保育所(園)の利用が決まった場合や保育認定事由が無くなった場合は、当該月末まで退室。利用料は月3万2500円(給食費含む)。非課税世帯および3～5歳児については給食費5500円のみ実費負担。▶申込 7月1日から市役所別館5階保育幼稚園入園課へ。10月から利用を希望する場合は7月30日までに同課へ。定員50人。保育認定事由等による点数の高い順で利用を決定し、結果を8月末に郵送で通知。認可保育所(園)の申し込みは取り消されません。詳細は同課へお問い合わせを。

☎保育幼稚園入園課

☎841・1472、FAX841・4319

地域の子育て応援イベント

保育所などでの楽しいイベントに参加しませんか。(4)(13)(18)を除き保護者同伴。全て無料。申し込みは電話で各問い合わせ先へ。会場は(4)を除き各問い合わせ先。

内容	対象	日時など	申込(7月)	問い合わせ
(1)水遊びを楽しもう 簡単な水鉄砲作りと的当て	1歳半以上	7月13日(火) 午前10時10分～11時10分	2日午前10時30分 から先着10組	明善めぐみ園 (藤阪南町2) ☎851・0022
(2)体育遊具で遊ぼう	少し走ったり ジャンプがで きたりする1歳半 以上	7月13日(火) 午後1時～2時30分	8日午後1時30分 から先着各10組	まりも保育園 (春日北町4) ☎858・5255
(3)ホールで遊ぼう	6カ月～1歳半	7月20日(火) 午後1時～2時30分		
(4)子育ておはなし会	10カ月まで 出産を控えた親	7月16日(金) 午前10時30分～11時 30分	8日午後3時30分～ 5時、先着5組	蹉跎保育園 (北中振2) ☎832・2601
(5)おもちゃを使って水遊び をしよう	2歳～就園前児	7月26日(月) 午前11時30分～午後 0時30分	15日午後3時30分～ 5時、先着10組	
(6)親子でコラージュ製作	歩き始めた1歳 ～就園前児	7月16日(金) 午前10時～11時30分	6日午後1時～3時、 先着5組	中振敬愛保育所 (東中振1) ☎834・2331
(7)輝きっ子クラブ 季節の製作	0歳～5歳	7月8日(休)午前10時30 分～11時45分	2日午前10時～午後 4時30分、先着5組	第二光の峰保育園 (大峰元町1) ☎858・7799
(8)ほのぼのクラブ 水遊びを楽しもう		7月15日(休)午前10時 30分～11時45分	5日午前10時～午後 4時30分、先着5組	
(9)感触遊びを楽しむ	0歳～就園前児	7月16日(金) 午前10時～11時30分	5日午後1時から 先着8組	くずは光の子保育園 分園(楠葉美咲1) ☎866・8200
(10)赤ちゃん会 ふれあい遊びなど (1)にこにこ赤ちゃん会 (2)ぴよぴよ赤ちゃん会	(1)2カ月～5カ 月(2)6カ月～1 歳未満	(1)7月19日(月)(2)16日 (金)いずれも午後1時30 分～2時30分	5日午後1時30分 から先着各4組	香里団地保育所地域 子育て支援センター (香里ヶ丘2) ☎854・0255
(11)赤ちゃん会 ふれあい・身体測定など (1)ぴよぴよ広場 (2)かんがるー広場	(1)7カ月～7月 で1歳 (2)2カ月～6カ 月	7月16日(金) (1)午前10時～11時 (2)午後1時30分～2時 30分	8日午後1時30分 から先着各5組	枚方保育所地域 子育て支援センター (東田宮1) ☎843・0611
(12)赤ちゃん会 ふれあいやあそび・交流など (1)いちごちゃん (2)めろんちゃん	(1)2カ月～6カ 月 (2)7カ月～今月 で1歳	(1)7月19日(月)(2)20日(火) いずれも午後1時30分～ 2時30分	(1)12日(2)13日 いずれも午後1時30分 から先着各6組	楠葉野保育所地域 子育て支援センター (南楠葉1) ☎851・0411
(13)保育付きフォーラム トイレトレーニングにつ いて話し合おう	トイレレニ ング期の親子	7月15日(木) 午前10時15分～11時 15分	1日午前9時30分 から先着8組。保育あり (要予約、1歳以上先着 5人、0歳同室)	ファミリーポート ひらかた (招提南町2) ☎850・4400
(14)てくてくポート 府営牧野住宅集会所で遊ば う	就園前児	7月16日(金) 午前10時30分～11時 30分	1日午前9時30分 から先着5組	
(15)親子で楽しむベビーマッ サージ	首の据わった3 カ月～6カ月	7月21日(火) 午前10時～11時	5日午前10時から先 着7組	すこやか広場・ きょうぶん (磯島北町) ☎050・7102・ 3171
(16)管理栄養士に聞く離乳食 講習会	(1)8カ月以下 (2)9カ月以上	(1)午前10時～10時45 分 (2)11時～11時45分	9日午前10時から先 着各6組	
(17)さぷり双子の会	就園前の多胎児	7月15日(木) 午前10時～正午	受付中、先着6組	
(18)保育付きすくすく子育て 講座 幼稚園ってどんなところ？	来春幼稚園入園 を控える保護者	7月27日(火) 午前10時30分～11時 30分	1日午後2時から先着 8人。保育あり(要予 約、1歳以上先着6人、 0歳同室)	広場さぷり (村野西町) ☎807・5336

☎私立保育幼稚園課 ☎841・1471、☎841・4319

子育て

高齢者

健康・福祉

スポーツ

安全安心

税・保険

環境・まちづくり

産業求人

催しなど

その他

**ファミリーサポートセンター
依頼会員出張登録会**

ファミリーサポートセンターは定期的に子どもを預かったり送迎をしたりする有償ボランティアの会員組織です。サポートを受けたい人(依頼会員)の出張登録会。対象はおおむね生後3カ月～小学6年生の子どもがいる人。妊娠中の人も登録可。▼日時など 7月30日(金)総合文化芸術センター別館・31日(土)津田生涯学習市民センター。いずれも午前10時～11時。保育あり(生後4カ月以上。要予約。先着各5人)。

▼申込 7月1日午前10時から電話で同サポートセンター(☎805・3522)へ。先着各10人。登録希望者は保護者の顔写真(縦3cm×横2cm)2枚・印鑑持参。無料体験クーポンの申請希望者(対象は2歳未満の子どもの保護者)は母子健康手帳など子どもの氏名、生年月日が確認できる書類の写しを持参。

☎私立保育幼稚園課 ☎841・1471、☎841・4319

里親個別相談会

里親制度や里親家庭に関心のある人向けの個別相談会。▼日時など 7月21日(水)午前10時～正午、楠葉生涯学習市民センター。予約優先。詳細は里親支援機関おひさま(☎380・3455)へお問い合わせを。

☎子どもの育ち見守りセンター ☎50・7102・3234、☎846・7952

離乳食・幼児食相談会

管理栄養士による個別の相談会。▼日時など (1)7月19日(月)午後1時～4時30分、保健センター(2)13日(火)午前9時15分～11時45分、北部リーフ。いずれも1回30分。無料。母子健康手帳持参。▼申込 受付中。電話で(1)同センター(専用☎847・3750)(2)北部リーフ(☎851・1220)へ。先着(1)7人(2)5人。

**児童手当・特例給付
現況届の提出をお忘れなく**

現況届の提出がないと6月以降の児童手当・特例給付を受給できません。未提出の人は至急提出を。

☎年金児童手当課 ☎841・14408、☎841・3039

**児童扶養手当現況届の提出は
窓口予約のご利用を**

8月の児童扶養手当現況届提出の窓口受付をパソコン・スマホから事前予約できます。詳細は市ホームページ参照。新型コロナウイルス感染症の拡大防止のため郵送による手続きにご協力。詳細は7月末に対象者へ送付する書類参照。

☎年金児童手当課 ☎841・1440

高 齢 者

8、☎841・3039

**介護保険負担割合証
7月に送付**

対象は要介護・要支援の認定を受けている人。適用期間は8月1日～来年7月31日。介護保険サービスを利用したときに支払う利用者負担の割合を記載。65歳以上で一定以上所得者の要件に当てはまる人が介護サービスを利用したときの利用者負担は2割または3割。それ以外の人の利用者負担は1割。▼2割負担 (1)(2)両方に該当する3割負担の対象とならない人。(1)本人の合計所得金額が160万円以上(2)同一世帯の65歳以上の人の年金収入とそ

他の合計所得金額が単身世帯で280万円以上、2人世帯で346万円以上。▼3割負担 (1)(2)両方に該当する人。(1)本人の合計所得金額が220万円以上(2)同一世帯の65歳以上の人の年金収入とその他の合計所得金額が単身世帯で340万円以上、2人世帯で463万円以上。所得の増減や世帯構成の変更により負担割合が変更になった場合は新たな負担割合証に差し替えま。負担割合が上がった場合は介護保険からの超過給付分の返還を請求、下がった場合は多く支払った分を介護保険から給付。新型コロナウイルス感染症による確定申告期限延長の影響で負担割合が変更になる場合あり。

☎地域健康福祉室(長寿・介護保険担当) ☎841・1460、☎844・0315

サプリ村野学校

◆マタニティカフェ

(1)マタニティ&産後ママコンサート(アイリッシュハーブ演奏と体験)(2)月経ジェントルマンが伝える夫婦で学ぶ生理の話(3)マタニティペイント&撮影。

◆ママの学校

(4)アドラー心理学勇気づけ体験会(子育てに生かせるコミュニケーション技術)(5)子どもに伝えたいお金の話(ママ目線でのお金の知識)(6)乳幼児救命講習。

▶日時など (1)7月18日(日)午後1時～2時(2)31日(土)午前9時30分～11時30分(3)31日(土)午後1時～2時(4)13日(火)(5)16日(金)いずれも午前10時～11時15分(6)24日(土)午前10時～11時・午後0時30分～1時30分。参加費(1)(4)(5)各1500円(2)(3)各3000円(6)無料。▶申込 7月1日午前9時から専用メールフォーム(下記コード)または電話でひらかた市民活動支援センターへ。先着(1)(2)(6)各20人(3)10人(4)(5)各15人。詳細は同センターへお問い合わせを。



☎ひらかた市民活動支援センター
☎805・3537、☎805・3532、
✉info@hirakatanpo-c.net

後期高齢者医療制度

新しい被保険者証を7月に送付

新しい被保険者証（桃色）を簡易書留で送付します。8月になっても届かない場合は国民健康保険室（後期高齢者医療担当）へ連絡を。有効期限の過ぎた被保険者証は市役所別館2階同担当または各支所へ返却するか破棄してください。

保険料額決定通知書を7月中旬に送付

算定方法は均等割額と所得割額の合計で、限度額は年額64万円。令和3年度保険料算定のもととなる保険料率は次の通り。

年間保険料額＝均等割額（1人当たり5万4111円）＋所得割額（賦課のもととなる所得金額×所得割率10.52%）▶軽減措置（1）均等割額の軽減 下表の通り（2）被扶養者だった人 本制度に加入する前日に被用者保険（会社の健康保険や共済組合など）の被扶養者であった人は所得割額が免除され、均等割額が2年間に限り5割軽減されます。保険料軽減の判定は、前年所得等で自動的に判定・適用するため申請不要。所得未申告の場合は判定できないため必ず申告を。

均等割額の軽減

世帯内の所得水準に応じて保険料の均等割額（5万4111円）を軽減。

所得の判定区分 (同一世帯内の被保険者と世帯主の総所得金額等の合計額)	均等割の軽減割合	軽減後の均等割額 (年額)
【基礎控除額（43万円）＋10万円×（給与所得者等の数）－1】を超えないとき	7割	1万6233円
【基礎控除額（43万円）＋28万5000円×（被保険者数）＋10万円×（給与所得者等の数）－1】を超えないとき	5割	2万7055円
【基礎控除額（43万円）＋52万円×（被保険者数）＋10万円×（給与所得者等の数）－1】を超えないとき	2割	4万3288円

※軽減の判定は、4月1日の世帯状況（4月2日以降に加入した人は加入した日）。

※基礎控除額等の数値は今後の税法改正等によって変動することがあります。

※軽減判定するときの総所得金額等には、専従者控除、譲渡所得の特別控除に係る部分の税法上の規定は適用されません。

※当分の間、年金収入につき公的年金控除額（年齢65歳以上である者に係るものに限る）の控除を受けた人については公的年金等に係る所得金額から15万円を控除して軽減判定します。

※世帯主が被保険者でない場合でも、その世帯主の所得が軽減判定の対象所得に含まれます。

▶納付方法 (1)年金からの支払い（原則特別徴収）(2)納付書または口座振替で支払い（普通徴収）は7月から翌年3月の9期に分けて保険料を納付。特別徴収が始まるまでは納付書や口座振替等で支払い（年金引き去り中止申請と口座振替依頼をした人は口座振替での支払い）。金融機関、コンビニエンスストアでの支払いのほか、スマートフォン専用アプリ「モバイルレジ」や「LINEPay」での支払い可。災害や失業等で納付が困難な場合は相談を。

8月以降の負担額（医療費）に関する認定証を7月中旬に送付

すでに限度額適用・標準負担額減額認定証または限度額適用認定証を持っており非課税世帯などで交付条件に該当する人に普通郵便で送付。新規申請する人は事前に同担当へお問い合わせを。

国民健康保険室（後期高齢者医療担当） ☎841・1334、☎846・2273

ひらかた元気くらわんか体操
マスター教室

ラジオ体操第1、ロコモ体操、ひらかた体操がセットに。ひらかたポイント

ト対象事業。▼日時など (1)7月19日 (月)午前10時～11時30分、蹠生生涯学習市民センター (2)28日(水)午前9時30分～11時、渚市民体育館。対象はおおむね65歳以上。無料。▼申込 はがきまたは

はファクス・枚方市スポーツ協会ホームページのメールフォームに住所・氏名・年齢・電話番号、教室名、希望日を書いて同協会（〒573-0042 村野西町5-1-307）へ。7月11日必

着。抽選で各20人。

問 枚方市スポーツ協会 ☎898・0200、☎898・0201、http://hirakata-talkyoo.org/

子育て・教育

高齢者

健康・福祉

スポーツ

安全安心

税・保険

環境・まちづくり

産業・求人・就労

催しなど

その他

楽^{らくてん}10体操講習会

心と体をほぐして血流改善。▼日時
 など (1)7月8日～8月5日(7月22日除く)の毎週木曜午前10時45分～11時45分、伊加賀体育館(2)7月9日～8月6日(7月23日除く)の毎週金曜午後1時15分～2時15分、総合体育館。対象はおおむね60歳以上。参加費各500円。▼申込 7月1日午前11時から電話で枚方市スポーツ協会へ。先着各10人。

①枚方市スポーツ協会 ☎898・0200、☎898・0201

ここから介護予防教室

介護予防体操を学び、運動の実践と記録を120日間継続します。ひらか

健康メモ

新型コロナウイルスワクチンについて

5月末現在、日本では新型コロナウイルスのワクチンとして「メッセンジャーRNAワクチン(ファイザー社・モデルナ社)」と「ウイルスベクターワクチン(アストラゼネカ社)」の計3社のワクチンが承認されています。「メッセンジャーRNAワクチン」は体内に投与するとウイルスのタンパク質の一部に変換され、増殖して抗体を作ることによって免疫ができます。「ウイルスベクターワクチン」は無害化したウイルスに新型コロナウイルスの遺伝子の一部分をのせたDNAを組み込んで投与します。副作用などの報告もありますが、発症予防効果など接種のメリットが副反応などのデメリットよりも大きいことが確認されています。

(枚方市医師会)

①健康福祉総務課

☎841・1319、☎841・2470

たポイント対象事業。▼日時など 運動実践期間は7月9日から4カ月間、教室への通所は7月16日・30日・8月6日・20日・27日・9月10日・24日のいずれも金曜午前11時～正午、ビッグ・エスくずは(楠葉並木)。対象は65歳以上で運動機能の低下が気になる人。参加は年度に1回のみ。参加費3000円。▼申込 7月2日午前10時から電話でビッグ・エスくずは(☎836・1000)へ。先着24人。

①保健センター(健康増進・介護予防担当) ☎841・1458、☎840・4496

訪問理美容サービス出張費用を補助

理容店や美容院に行くことが困難な

高齢者が自宅で理美容を受ける際の訪問出張費用を補助。顔剃りなしでカット代2095円は利用者負担。原則、月曜日。対象はおおむね65歳以上の在宅で介護を受けている次のいずれかに該当する人(要介護認定上の要件あり)。(1)要介護3～5の人(家族同居可)(2)要支援または要介護1～2で単身世帯または高齢者のみの世帯(準ずる世帯を含む)に属する人。▼申込

随時受け付け。市役所別館2階地域健康福祉室(長寿・介護保険担当)にある申込書(市ホームページから取り出し可)を同担当へ。後日、利用券を送付(申込月により枚数が異なります)。

①地域健康福祉室(長寿・介護保険担当) ☎841・1461、☎844・0315

健康

市立ひらかた病院 市民公開講座

テーマは外反母趾の治療について。講師は市立ひらかた病院医師。▼日時 など 7月30日(金)午後3時～4時(30分前から受け付け)、同病院。無料。当日直接会場へ。

①市立ひらかた病院医療相談・連携室 ☎847・2821代、☎847・2825

保健センター (健康増進・介護予防担当)

☎841・1458
☎840・4496
〒573-1197 禁野本町2-13-13

栄養相談

管理栄養士が子どもの食事や大人の生活習慣病予防のための食事の相談に応じます。▼日時など (1)保健センター 7月14日(水)・30日(金)午前9時15分～正午、7月19日(月)・8月5日(木)午後1時～5時。(2)北部リーフ 7月13日(火)時間は予約時確認。無料。母子健康手帳・健康手帳・健診結果持参。▼申込 受付中。電話で(1)保健センター(2)

9 北河内夜間救急センターと枚方休日 歯科急病診療所が市医師会館内へ

保健センターにある北河内夜間救急センターと枚方休日歯科急病診療所を9月から市立ひらかた病院に隣接する市医師会館内(禁野本町2丁目14-16)に移設します。

◆北河内夜間救急センター 8月31日(火)までは保健センター4階で診療し、9月1日(水)からは市医師会館1階で「北河内こども夜間救急センター」に名称を変えて診療を開始。診療科目は小児科、受付時間は午後8時30分～午前5時30分の年中無休で変更ありません。

◆枚方休日歯科急病診療所 8月29日(日)までは保健センター1階で診療し、9月5日(日)からは市医師会館3階で診療を開始。歯科急病診療受付時間は日曜、祝日、年末年始の午前9時30分～11時30分、午後1時～4時30分、障害者(児)歯科診療は予約制で毎週木曜午後1時～5時と土曜日(月2回)午後2時～6時で変更ありません。9月2日(木)の障害者(児)歯科診療は休診。

☎健康福祉総務課

☎841・1319、☎841・2470

北部リーフ(☎851・1220)へ。
健康相談
保健師が健診結果の見方や健康づくりなどの相談に応じます。▼日時など 7月14日(水)午前9時15分～11時45分、保健センター。無料。健康手帳・健診結果など持参。事前に電話で同センター(専用☎847・3750)へ。

血糖コントロールセミナー

対象は空腹時血糖値100mg/dl以上、またはヘモグロビンA1c5.6mg/dl(NGSP)以上の人とその家族。ひらかたポイント対象事業。▼日時

特定健診を受診せず人間ドックを受診した場合、1万3000円を上限に費用の一部を助成します。支給要件は(1)申請日時点で納期が到来している国民健康保険料を完納している(2)受診日からさかのぼって3カ月以上、市国民健康保険に継続加入している(3)人間ドックの受診に対し自己負担が発生している。特定健診受診券・領収書・検査結果の写し、申請書を同封して郵送で同センターへ。

市国民健康保険加入者の 人間ドック費用助成

特定健診を受診せず人間ドックを受診した場合、1万3000円を上限に費用の一部を助成します。支給要件は(1)申請日時点で納期が到来している国民健康保険料を完納している(2)受診日からさかのぼって3カ月以上、市国民健康保険に継続加入している(3)人間ドックの受診に対し自己負担が発生している。特定健診受診券・領収書・検査結果の写し、申請書を同封して郵送で同センターへ。

生活習慣病と からだのミカタ教室

講師は保健師・管理栄養士。ひらかたポイント対象事業。▼日時など 7月28日(水)午後1時30分～3時、保健センター。無料。健診結果・健康手帳あれば持参。▼申込 7月1日からの午

前9時～午後5時に電話で同センター(専用☎847・3750)へ。先着12人。

認知症予防教室

いすに座りながらストレッチ、頭の体操、簡単なリズム運動。▼日時など 7月16日・30日(金)午後1時30分～2時30分、伊加賀スポーツセンター。対象は50歳以上の人、参加費300円。▼申込 7月1日から電話で同センターへ。窓口可。先着10人。

肉はよく焼いて食べよう O157食中毒にご注意

牛などの動物の腸内にいる細菌O157(腸管出血性大腸菌)での食中毒は夏から秋に多発します。特に抵抗力の弱い子どもや高齢者、妊婦などは重症化するリスクが高く、注意が必要です。予防のためのポイントは(1)生肉や加熱不十分な肉料理は食べない(2)手指や調理器具の洗浄・消毒を徹底する(3)肉は中心部まで75℃で1分以上加熱する(4)生肉を取り扱う箸などは専用のものを使い、食べる際には必ず別の清潔な箸を使う。

☎保健衛生課☎807・7624、☎845・0685

子育て
教育

高齢者

健康・福祉

スポーツ

安心安心

税・保険

環境
まちづくり

産業
求人・就労

催しなど

その他

福祉

精神保健福祉推進事業

(1)(2)(3)の場所はいずれもラポールひらかた。当日直接会場へ。(1)心の病の当事者クラブ(ひらりの会) お茶を飲みながらゆつくりしませんか。▼日時など 8月5日(木)午後2時～3時30分。無料。(2)精神障害者家族会わかちあひ会 ▼日時など 金曜日7月2日、土曜日17日午後1時30分。無料。(3)自死遺族わかちあひのつどい「ぶきのつどい」 自死で家族を亡くした人であれば誰でも参加可。▼日時など 7月24日(土)午後2時～4時。参加費300円。(4)こころの電話相談 苦しいときは一人で悩まずにお電話を(☎846・5758)。秘密厳守。名前を告げる必要はありません。☎社会福祉協議会☎807・3017、☎845・1897

障害者社会参加促進事業
スポーツ講習会

対象は障害者・児とその家族。無料。▼日時など 「かたん卓球教室」 7月10日(土)午後1時～3時45分、総合体育館。7月6日(火)・11日(日)・17日(土)・18日(日)正午～午後2時45分、伊加賀スポーツセンター。「フライングデイスク教室」 7月10日(土)午後1時～

3時45分、総合体育館。盲人卓球教室とフライングデイスク教室同時開催。

▼申込 各開催日前日までに電話またはファクス(住所・氏名・年齢・電話番号、教室名を明記)で枚方障害者スポーツ連絡会(☎・☎896・2861)へ。

☎福祉事務所(障害福祉担当) ☎841・1457、☎841・5123

認知症サポーター養成講座

認知症の正しい知識を学び本人や家族を温かく見守る応援者の養成。受講者にはオレンジリングを配布。▼日時など 7月28日(水)午前10時30分～正午、ラポールひらかた。無料。▼申込

7月1日午前9時から電話またはファクス(住所・氏名・年齢・電話番号、講座名を明記)で福祉事務所(健康福祉総合相談担当)へ。先着50人。

☎福祉事務所(健康福祉総合相談担当) ☎841・1401、☎841・5711

大型ごみの搬出・収集
困難な人をサポート

高齢者、障害者などの世帯に対し大型ごみを屋内から持ち出して収集します。事前に減量業務室へ連絡を。対象は世帯全員が次の要件のいずれかに該当する世帯。(1)75歳以上(2)要支援1以上(3)要介護1以上(4)身体障害者手帳1級または2級(5)療育手帳A(6)精神障害

者保健福祉手帳1級。親族やボランティアの協力で搬出が可能、福祉施設などに入所している場合などは対象外。状況により利用できない場合あり。取り外しや解体など搬出以外の作業はしません。

☎減量業務室☎849・7969、☎848・1821

在宅の要介護者に
介護用品を配達

おむつや介護用品が必要な在宅の要介護者に対し、月1回現物を自宅に配達します。対象は市内に住所があり、在宅で要介護3～5の市民税非課税世帯に属する人(要介護3の人は認定上の要件あり。入院中、施設入所中は対象外)。▼支給内容 おむつ・介護用品を(1)要介護4・5の人11月額6250円まで(2)要介護3の人11月額5000円まで。▼利用料 利用額の1割負担。▼申込 随時受け付け。市役所別

館2階地域健康福祉室(長寿・介護保険担当)にある申込書と利用品目申出書(市ホームページから取り出し可)を同担当へ。

☎地域健康福祉室(長寿・介護保険担当) ☎841・1461、☎844・0315

ひとり親家庭の日常生活の
困りごとをサポート

ひとり親家庭を対象に登録ヘルパー

を派遣し日常生活を手伝います。利用理由や回数等の条件あり。

うつ病情報交流会

当事者や家族、うつ病に関心のある人の情報交換の場。▼日時など 7月24日(土)午後2時～3時30分、菅原生涯学習市民センター(毎月第4土曜午後に開催)。無料。当日直接会場へ。見学可。

☎菅原生涯学習市民センター☎050・7102・3141、☎866・8820

スポーツ

カーニージングin木津川

笠置キャンプ場上り加茂・恭仁大橋をカーヌーで。▼日時など 7月25日(日)午前10時～午後3時、JR関西本線笠置駅集合。対象は小学5年生以上。小学生は保護者同伴。参加費7000円。▼申込 7月18日午後5時までに枚方市スポーツ協会にある申込用紙と参加費を同協会へ。先着20人。

☎枚方市スポーツ協会☎898・0200、☎898・0201

スポーツ大会・講習会

大会・講習会名など	日時・場所	申込締切日など
インディアカ交流大会 女子、混合、混合シニアの部	8月29日(日)午前9時、 総合体育館	7月24日午後5時
中学生卓球講習会	8月18日(水)午後1時、 渚市民体育館	8月7日午後5時
枚方レディース(オープン) 2人団体戦 卓球大会	9月9日(木)午前9時30分、 総合体育館	8月12日午後5時
第4回理事長杯テニスシングルス大会 (1)年齢別(男子45歳・55歳・60歳以上、 女子45歳以上)(2)一般男子(A・Bクラス)、 一般女子(クラス分けなし)	8月29日(日)春日テニス コート、9月12日(日)伊 加賀・王仁公園テニス コート	7月28日午後5時 ※同協会ホーム ページのメール フォームで申込可。
第41回議長杯バレーボール大会 婦人9人制	9月15日(水)・16日(木) 午前9時、総合体育館	7月27日午後5時
秋季総合体育大会	サッカーの部 一般(高校生を除く・大学生はサー クルに限る)	9月～12月の毎週日曜、 市内各グラウンド
	ソフトバレーボールの部 一般男子・女子・混合・一般男子2部・女 子2部、混合2部	9月12日(日)午前9時、 総合体育館
	ソフトボールの部 小学校の部・一般男女の部・壮年の部 (40歳以上)・実年の部(50歳以上)・ シニアの部(60歳以上)・ハイシニ アの部(65歳以上)	9月5日～11月下旬の 毎週日曜、市内各グラウ ンド

申込方法・参加費・対象など詳細は枚方市スポーツ協会へお問い合わせを(月曜・祝日休み)。

☎枚方市スポーツ協会 ☎898・0200、☎898・0201 □<http://hirakata-taikyo.org/>

夏期チャレンジ水泳教室

水泳の苦手な小学生集まれ。▼日時
など 8月4日(水)・5日(木)・6日(金)正
午～午後1時、ラポールひらかた温水

プール。全3回。対象はクロールで25
m泳げない水泳が苦手な小学1年生～
6年生。参加費2500円。水着・ス
イミングキャップ・バスタオル持参。
▼申込 往復はがきに住所・子どもと

渚市民体育館

☎0668・81801
☎0668・85805
□<http://hirakata-taikyo.org/nagisa/top.htm>

オリンピックに学ぶ アーチェリー

目指せ未来のアスリート！リオ&北
京オリンピックアーチェリー日本代表
の林勇気選手に学ぶアーチェリー。▼
日時など 7月24日(土)午前10時～正
午、渚市民体育館。対象は中高生。参
加費1500円。▼申込 7月15日ま
でに同館ホームページのメールフォー
ムで同館へ。抽選で10人。

スポーツの日in渚 チャリティDAY

汗をかいてリフレッシュ。(1)親子フ
ラ(2)インボディ測定(3)フラエクササイ
ズ(4)背骨コンディショニング。参加費
は「枚方市新型コロナウイルス感染症
対策応援基金」に寄附します。▼日時
など 7月23日(祝)午前10時～11時(2)
10時～正午(3)午前11時30分～午後0時

保護者の氏名(ふりがな)・学年・性
別・電話番号、教室名を書いて〒573-1
1-91新町2-1-35ラポールひら
かたへ。7月20日必着。抽選で15人。
④ラポールひらかた温水プール ☎8
45・3691、☎845・1686

8月は早朝から 施設を利用できます

夏季の個人利用のみ午前8時からト
レーニング室、スカイアリーナを開
放。要登録証。▼日時など 8月の毎
週月・火・土曜。全14日。

伊加賀スポーツセンター

☎841・8118
☎841・8120

健康ストレッチ教室

ストレッチを中心に頭の体操や簡単
なトレーニング。▼日時など 7月7
日～28日の毎週水曜午前10時～11時。
参加費各300円。▼申込 当日直接
会場へ。先着各15人。

自体重トレーニング

自分の体重を使った筋肉トレーニング
を中心に。▼日時など 7月7日～
28日の毎週水曜午前11時15分～11時45
分。参加費各300円。▼申込 当日
直接会場へ。先着各15人。

子育て
教育

高齢者

健康・福祉

スポーツ

安安心心

税・保険

環境
まちづくり

産業求人
就労

催しなど

その他

今年度の王仁公園プールを 休止します

新型コロナウイルス感染症の拡大防止のため。詳細は王仁公園（☎858・3000、☎859・7721）へお問い合わせを。

☎みち・みどり室 ☎841・1404、☎841・3830

陸上競技場早朝利用

夏季の個人利用のみ午前7時30分から開放。▼日時など 7月21日(水)～8

観戦招待「市民応援デー」

FCティアモ枚方



今シーズンからJFLに昇格し、全国の強豪と戦う市PR大使のFCティアモ枚方のホームゲームを観戦できるチャンス。観戦が初めての人も歓迎。新型コロナウイルス感染拡大防止対策のもとで開催します。▶日時など 8月22日(日)午後2時30分、陸上競技場。小・中学生無料(高校生以上は500円)。▶申込 7月30日までに枚方市スポーツ協会ホームページのメールフォーム（☎http://hirakata-taikyo.org/）に必要事項を書いて同協会へ。抽選で100人。インターネット環境がない人はスポーツ振興課へお問い合わせを。
☎スポーツ振興課 ☎841・1412、☎841・1278

月24日(火)（日・月曜、祝日、その他大会開催日を除く）。

☎総合スポーツセンター ☎848・4800、☎840・4495

安全安心

7月は夏の交通事故 防止運動月間

「やめよう バイクのすり抜け運転」「あせらない 次の青でもいじやない」「スマホより 集中するのは 前の道」「飲む前に ハンドルキーパー 決めたかな」をスローガンに(1)二輪車の交通事故防止(2)子どもの交通事故防止(3)自転車の安全利用の推進(4)飲酒運転の根絶を目指します。

☎枚方警察署 ☎845・1234 ☎841・8251、交野警察署 ☎891・1234 ☎891・1346、交通対策課 ☎050・7102・6530 ☎841・4605

救命講習会

◆普通救命講習会

AEDの使用方法や心肺蘇生法などの知識と技術を習得。

▼日時など 7月24日(土)午後1時～4時、枚方消防署。無料。

▼申込 7月13日～16日の午前9時～午後5時に電話で同消防署警備課（☎852・9944）へ。先着15人。詳細は枚方

寝屋川消防組合ホームページ参照。

寝屋川消防組合ホームページ参照。

◆応急手当普及員再講習

AEDの使用方法や心肺蘇生法などの知識と技術および指導技法を再習得。

▼日時など 7月28日(水)午前9時～正午、枚方寝

屋川消防組合消防本部。対象は応急手

当普及員の資格を持つ人。無料。

▼申込 7月13日～16日の午前9時～午後

5時に電話で同組合救急課（☎852・9918）へ。先着15人。詳細は

同組合ホームページ参照。

☎枚方寝屋川消防組合総務管理課 ☎852・9903、☎852・9948、☎https://nhd119.jp/

おもちゃ花火の事故に注意

花火には火薬が入っており、使い方を誤ると大けがにつながります。使用上の注意をよく読み、必ず保護者と一緒に遊ぶようにしましょう。

☎枚方寝屋川消防組合保安対策課 ☎852・9910、☎852・9925

税

インターネット公売を実施

滞納市税の徴収強化の一環で、インターネットで差押財産の公売を実施。24時間入札可。

▼公売財産 動産。▼公売方法 せり売り。

▼申込 7月8日(土)午後1時～28日(水)午後11時。

▼入札期間 8月3日(火)午後1時～5日(木)

環境

スプレー缶や水銀製品などの 出張回収

回収品目は中身入りのカセットボンベ・スプレー缶、水銀を使用した体温計・血圧計・温度計。リサイクル可能な自転車（電動は除く）。▼日時など 7月20日(火)午前10時30分～正午、蹠生涯学習市民センター前。当日直接会場へ。

☎減量業務室 ☎849・5374、☎848・1821

セアカゴケグモにご注意を

毒のあるセアカゴケグモは黒色で背に赤い帯状の模様があります。排水溝のふたの裏などに潜んでいるので溝の掃除や庭の手入れ時は軍手や長袖の着用を。かまれたら患部を水で洗い、駆除したクモを持参してすぐ病院へ。



☎保健衛生課 ☎807・7624、☎845・0685

犬・猫は適切に飼育を

犬には鑑札・注射済票を装着し、猫には迷子札等を付けて飼い主がわかるように。フードや水は備蓄し、災害時には一緒に避難できるようケージに慣れさせておきましょう。繁殖を望まない場合は不妊手術を行いましょ。飼育場所は清潔にしましょう。最後まで責任を持って飼い、どうしても飼えなくなった場合は、必ず新しい飼い主を探してください。

◆犬 必ずリードをつけて散歩し、ふん尿は飼い主が責任をもって処理しましょう。

◆猫 室内で飼育しましょう。
 保健衛生課 ☎807・7624、
 FAX 845・0685

枚方京田辺環境施設組合議会臨時会の傍聴

案件は議会役員選出など。▼日時など 7月20日(火)午後2時、東部清掃工場。当日直接会場へ。先着10人。詳細

夏を前に熱中症の予防を



7月は熱中症予防強化月間です。熱中症は高温多湿な環境にいて体の水分と塩分のバランスが崩れ、体温調整がうまく働かなくなることで発症します。めまいや頭痛、吐き気、倦怠感などの症状が現れ、重症になると意識を失い命の危険につながることも。気温と湿度が上昇するこれからの季節は、熱中症にかかりやすくなります。正しい知識と対策で熱中症を予防しましょう。

◆予防のための3つのポイント

- (1)暑さを我慢せずエアコンを適切に使う。
- (2)水分・塩分はこまめに補給。アルコールは体内の水分を出してしまうので補給になりません。
- (3)少しでもおかしいと思ったら涼しいところに避難し医療機関に相談を。



◆高齢者は特に注意を

昨年熱中症で救急搬送された人のうち約5割が高齢者。加齢によって暑さやのどの渇きに対する感覚が鈍くなり、発汗などの体から熱を逃す機能も低下します。自分の体調変化に気をつけるとともに周囲の人も気を配り、予防を呼び掛けましょう。

☎枚方寝屋川消防組合救急課
 ☎852・9918、FAX 852・9948

は同組合(☎896・1570)へお問い合わせを。

◆施設管理室(東部清掃工場担当)
 ☎858・6962、FAX 858・6964

北河内4市リサイクル施設組合議会臨時会の傍聴

▼日時など 7月15日(水)午後2時、

北河内4市リサイクルプラザ(寝屋川市寝屋南1)。当日直接会場へ。詳細は同組合(☎823・2038)へお問い合わせを。

◆環境政策室(廃棄物施策担当) ☎807・6211、FAX 849・6645

環境ミニ講座 天野川で遊ぼう!

天野川で魚とりやヨシ舟作りなど。

▼日時など 8月7日(土)午前10時30分〜正午(雨天順延)、サプリ村野。無料。小学生以下保護者同伴。▼申込

受付中。電子メールまたはファクスに住所・氏名・電話番号、講座名を書いてひらかた環境ネットワーク会議(☎847・2286、FAX 807・7873、✉jimukyoku@hirakata-kankyou.net)へ。電話可(午前10時〜午後4時)。先着20組。詳細は同団体へお問い合わせを。

◆環境政策室(環境保全担当) ☎50・7102・6006、FAX 84

9・1206

打ち水で「ヒ」に涼しく

打ち水は見た目の涼しさだけではなく、実際に気温を下げる効果があるといわれています。風呂の残り湯や雨水などを利用すれば節水になります。市は7月22日「大暑」〜8月23日「処暑」の間に暑気対策の一環として市内各所で打ち水をし、家庭や職場での打ち水を呼び掛けます。

◆環境政策室(環境保全担当) ☎50・7102・6003、FAX 849・1206

豪雨災害から身を守る

～教えます、避難のポイント～

台風や豪雨発生時の避難方法やタイミングを学びます。講師は大阪管区気象台職員。▶日時など (1)7月21日(水)午後2時〜3時30分、津田生涯学習市民センター(2)28日(水)午後2時〜3時30分、楠葉生涯学習市民センター。無料。▶申込 7月2日午前10時から(1)津田生涯学習市民センター(2)楠葉生涯学習市民センターへ。電話・ファクス(氏名・電話番号、イベント名を明記)可。先着各20人。

◆津田生涯学習市民センター ☎050・7102・3139 FAX 859・6600、楠葉生涯学習市民センター ☎050・7102・3131 FAX 855・4971

防災
セミナー

子育て
教育

高齢者

健康・福祉

スポーツ

安安心心

税・保険

環境・まちづくり

産業求人
就労

催しなど

その他

環境にやさしい石けんキャン ペーン&食用油の廃油回収

▼日時など 7月20日(火)午前10時30分～正午、蹊跰生涯学習市民センター。対象は家庭用食用油。無料。当日直接会場へ。容器は持ち帰り。

④石けんを使いましょう枚方市民の会(消費生活センター内) ☎・FAX 844・2433

太陽光パネル・蓄電池を お得に購入しませんか

府では、太陽光パネル・蓄電池を府民の皆さんでお得に共同購入する参加者を募集しています。(1)太陽光パネル30・3%割引(2)蓄電池22・1%割引(3)太陽光パネル+蓄電池23・5%割引。▼申



込 7月19日までに専用ホームページ(<https://group-buy.jp/solar-osaka/home>・右記ロード)でおおさかみんなのおうちに太陽光事務局へ。オンライン説明会あり。詳細は同事務局(☎0120・758・300、☎0570・075・300)または府エネルギー政策課(☎06・6210・9254)へお問い合わせを。

④環境政策室(環境保全担当) ☎050・7102・6003、FAX 849・1206

自然観察会 水辺の楽校(がっこう)

天野川に入って生き物の観察。専門家から魚の解説も。▼日時など 7月24日(土)(雨天時は31日(土)) 午前9時～11時、新天野川橋付近(川越小学校横)。対象は4歳～小学生(保護者同伴)。無料。▼申込 7月5日から電子メールまたはファクスに住所・氏名(ふりがな)・年齢・電話番号、電子メールアドレスまたはファクス番号、講座名を書いて環境政策室(環境保全担当)へ。電話可。先着40人。

④環境政策室(環境保全担当) ☎050・7102・6006、FAX 849・1206、✉kankyuhozen@city.hiakata.osaka.jp

環境ティールーム 「エシカルってなに」

身近な環境について講師を囲んでお話し。「エシカル」をテーマに言葉の意味や環境に配慮した消費行動について学びます。▼日時など 7月8日(木)午前10時30分～正午、環境情報コーナー(サプリ村野内)。無料。▼申込 受付中。電子メールまたはファクスに住所・氏名・電話番号、講座名を書いてひらかた環境ネットワーク会議(☎847・2286、FAX 807・7873、✉jimukyoku@hirakata-kankyounet)へ。電話可(午前10時～午

後4時)。先着10人。詳細は同団体へお問い合わせを。

④環境政策室(環境保全担当) ☎050・7102・6006、FAX 849・1206

まちづくり

自転車駐車場定期券発売 8月分

先着順で発売。光善寺東・津田東・藤阪・村野は自動二輪車も利用可。▼日時など 7月20日(火)～8月3日(火)午前6時～午後9時、各市営有料自転車駐車場(宮之阪、星丘、村野は午前7時～午後8時)。詳細は市ホームページ参照または(株)ダイソー(☎894・8061、FAX 894・8062)へお問い合わせを。

④交通対策課 ☎050・7102・6530、FAX 841・4605

緑化のための樹木を配布

住民が共同で行う地域緑化や学校・工場などの新たな緑化に利用できるキンモクセイやアジサイなどの樹木を配布。1力所高木2本以上の申し込みが必要。無料(数に限りあり)。種類・本数の変更あり。▼申込 8月20日までに土木部中部別館2階みち・みどり室へ。

④みち・みどり室 ☎841・419

1、FAX 841・3830

自宅等のみどりづくり 整備費を補助

市民が新たに自宅で行う緑化活動の整備費用を補助します。自宅等の花壇、生垣や駐車場緑化等の整備に費用総額の半額以内を補助(上限・条件あり)。対象は個人および自治会などのグループ、市内に事業所がある法人。▼申込 随時受け付け。土木部中部別館2階みち・みどり室へ事前相談の上、申込書(市ホームページから取り出し可)を同室へ。

④みち・みどり室 ☎841・4191、FAX 841・3830

新型コロナの影響で掲載イベントを中止・延期する可能性があります。イベント参加時はマスク着用など対策を。

産 業

指定管理者を募集

来年4月から市施設の管理運営を行う指定管理者を募集します(左表)。公募開始は7月中の予定。詳細は市ホームページ参照または各担当課へお問い合わせを。

▼指定管理者募集施設

施設名	指定管理期間	問い合わせ先
枚方市都市公園 有料施設 (王仁公園・香里ヶ丘中央公園・中の池公園)	令和4年4月1日 ～5年3月31日	みち・みどり室 ☎841・1404 FAX841・3830
枚方市自動車駐 車場 (岡東町自動車 駐車場)	令和4年4月1日 ～9年3月31日	交通対策課 ☎050・7102・ 6530 FAX841・4605

☎行革推進課 ☎841・12228、
☎841・30309

「女性の起業」 起業について学べるセミナー

起業を考えている人向け。▼日時な

ど 7月17日(土)午後2時、枚方Tサイト(岡東町)。無料。▼申込 受付中。枚方Tサイトホームページ(https://store.ste.jp/hirakata/event/)または電話で北大阪商工会議所(☎843・5154)へ。先着35人。

☎商工振興課 ☎841・1381、
☎841・1278

指定給水装置工事事業者の 更新受付開始

9月29日が更新限度となる市指定給水装置工事事業者へ更新手続きの案内を送付します。更新を希望する場合は期限までに手続きを。窓口での混雑緩和のため郵送による申請書類の提出にご協力を。▼申込 7月1日～30日。詳細は市ホームページ参照。

☎上下水道総務室(総務担当) ☎848・4196、
☎848・8255

ひらかたビジネスカフェ

お茶しながら起業のこつを学びませんか。テーマは「ハンドメイド作家のためのネットショップの選び方」。ハンドメイド起業コンサルタントの山口実加さんがネットで作品を売る際のこつを話します。▼日時など 7月16日(金)午後2時～4時、ビーゴ(岡本町)。対象は起業に興味がある人。参加費1000円(飲み物付き)。筆記用具・あれば名刺持参。▼申込 7月2日午前10時から電話またはファクス

(住所・氏名・電話番号、セミナー名を明記)・地域活性化支援センター(ひらかた)ホームページのメールフォームで同センターへ。先着12人。オンライン開催の場合あり。

☎地域活性化支援センター ☎050・7105・8080、
☎851・5384、
https://www.hirakata-kassei.jp/

経営革新コンサルテイング

中小企業のコンサルティングで数多くの成功をおさめている平石奎太さんが経営改革・生産性向上・事業承継等に取り組む企業にアドバイス。▼日時など 10月～来年3月にかけて月1・2回企業を訪問。無料。▼申込 7月5日午前10時から電話またはファクス

(住所・担当者氏名・電話番号、企業名、業種、取り組みたい内容を明記)・地域活性化支援センター(ひらかた)ホームページのメールフォームで同センターへ。先着3社。

☎地域活性化支援センター ☎050・7105・8080、
☎851・5384、
https://www.hirakata-kassei.jp/

技能勤労者表彰 ベテラン技能者の推薦を

長年一つの仕事を続け、優れた技能で市民生活の向上に貢献した人を表彰します。対象は大工、植木職、板金

工、電気溶接工、和服仕立職、調理人、美容師、美容師、クリーニング工などの職種で次の(1)～(5)の全てに該当する人。(1)市内に継続して5年以上居住し、かつ住民基本台帳に記録されている(2)主に市内で従事(3)35歳以上で技能勤労者として同一職種に15年以上従事(4)優れた技能を持ち、後進の指導育成に寄与し他の模範となっている(5)常時雇用する従業員数が100人以下(卸売、小売およびサービス業の場合は50人以下)の事業所に勤務。推薦は8月13日までに市役所別館3階市民活動課にある申請書(市ホームページから取り出し可)を同課へ。

☎市民活動課 ☎841・1273、
☎841・5133

求 人

小中学校講師登録

小中学校の各教員免許または栄養士資格を有する人(取得見込み可)。年齢・経験不問。登録後、条件に応じて採用。▼申込 随時受け付け。事前に学校教育室(教職員担当)に電話で連絡の上、履歴書を持って本人が直接輝きプラザきらら4階同担当へ。

☎学校教育室(教職員担当) ☎050・7105・8040、
☎851・2172

子育て・教育

高齢者

健康・福祉

スポーツ

安全安心

税・保険

環境・まちづくり

産業・求人・就労

催しなど

その他

**清掃作業員
会計年度任用職員登録**

体力に自信のある人。登録期間は令和5年3月31日まで。雇用期間は年度内における必要な期間。勤務は平日午前8時30分～午後4時30分（祝日勤務あり）。▼**申込** 随時受け付け。事前に減量業務室へ電話の上、本人が申込書（市ホームページから取り出し可）を同室へ。郵送可（〒573-1162田口5-1-1市減量業務室）。登録審査（体力・筆記・面接）は後日実施。詳細は募集要項参照。

④減量業務室 ☎849・5374、☎848・1821

消防組合消防吏員

(1) **大卒** 平成5年4月2日以降生まれで学校教育法による大学を卒業または同等の資格がある人を14人程度。(2) **短大等卒** 平成7年4月2日以降生まれで学校教育法による短大・高等専門学校・修業年限2年以上の専修学校の専門課程を卒業または同等の資格がある人。(3) **高卒** 平成9年4月2日以降生まれで学校教育法による高等学校を卒業した人またはこれと同等の資格がある人。(2)(3)合わせて9人程度。いずれも学歴は来年3月卒業見込み含む。採用予定時期は来年4月1日または10月1日。▼**申込** 8月23日～9月6日に枚方寝屋川消防組合人事課へ。詳細

は同組合ホームページ参照。1次試験は9月19日(日)午前9時30分。

◆**採用説明会** 8月22日(日)オンライン開催。▼**申込** 7月9日～30日に枚方寝屋川消防組合人事課へ。詳細は同組合ホームページ参照。

④枚方寝屋川消防組合人事課 ☎852・9922、☎852・9948、<https://hntd19.jp/>

**ひらかた子ども発達支援センター
臨時心理相談員登録**

ひらかた子ども発達支援センターや保育所等を巡回して発達相談等の業務。公認心理師または臨床心理士の資格を有し、新版K式発達検査2001の実施経験がある人。登録期間は3年間。雇用は募集状況に応じて随時案内。雇用期間は年度内で必要な期間（更新あり）。勤務は平日午前8時45分～午後5時15分（勤務日・時間は応相談）。時給1611円（経験年数等に依り変更の場合あり）。▼**申込** 随時受け付け。事前にひらかた子ども発達支援センターへ連絡の上、写真付きの履歴書および資格証の写しを持って本人が同センターへ。

④ひらかた子ども発達支援センター ☎807・5373、☎898・4173

任期付常勤職員

職種は下表の通り。昭和36年4月2

日～平成15年4月1日生まれの人。雇用期間は9月1日～令和6年3月31日（ただし6歳に達する日の属する年度未まで）。賞与あり。▼**申込** 7月1日～8日に市ホームページの専用サイトで人事課へ。インターネット環境が利用できない場合は同課へお問い合わせを。(1)7月27日(火)に実技試験と面接試験（筆記試験なし）(2)7月13日(火)に1次試験。2次試験は1次試験合格者に通知。詳細は各募集要項参照。

▼任期付常勤職員

職種名など	受験資格	担当課
(1)保育士・3人程度	保育士資格を有する人	公立保育幼稚園課 ☎841・1473 ☎841・4319
(2)生活保護ケースワーカー・1人程度	社会福祉主任資格	福祉事務所（生活福祉担当） ☎841・1452 ☎841・4123

※資格はいずれも8月31日までに取得見込み含む。

④人事課 ☎841・1281、☎46・2271

**就学時健康診断補助員
会計年度任用職員登録**

いずれも勤務は各市立小学校。10月中旬～12月末日（予定）の指定日午後

0時45分～3時30分頃。対象は令和3年4月1日時点で満18歳以上の人。登録期間は令和6年3月31日まで。登録済みの人は申し込み不要。(1) **健診事務** など 受付・誘導・健診記録など。時給987円。(2) **事後指導事務** 養護教諭・保健師・看護師免許のいずれかを有する人。時給1500円。▼**申込** 7月1日～30日に本人が履歴書を持って輝きプラザきらら4階教育支援室（学校支援担当）へ。(2)は免許を確認できるもの持参。

④教育支援室（学校支援担当） ☎50・7105・8045、☎851・2187

新型コロナの影響で掲載イベントを中止・延期する可能性があります。イベント参加時はマスク着用など対策を。

▼保育所等会計年度任用職員登録

職種名など	勤務時間	報酬(注)
(1)保育士 保育士資格を有する人	フルタイム 平日午前8時45分～午後5時15分 午前8時～午後4時30分のシフト勤務あり 半日 平日午前9時～午後1時、1時～5時 いずれも行事等により土曜勤務あり ※勤務時間は要相談	時給 1179円
(2)看護師 看護師または准看護師免許を有する人	平日午前8時45分～午後5時15分 ※行事等により土曜勤務あり	時給 1377円
(3)調理員 調理師免許を有する人	平日午前8時45分～午後4時45分	時給 1008円
(4)用務員 資格不要		
(5)保育補助 延長保育に従事(未経験可)・資格不要	週6日のうち週15時間程度 午前7時～午後7時の間で、朝夕の時間帯(午前7時～10時30分、午後3時30分～7時)を中心にシフト制により勤務	時給 1033円
(6)調理補助 資格不要	平日午前8時45分～午後4時45分 ※勤務時間は要相談	時給 972円

▼幼稚園会計年度任用職員登録

職種名など	勤務時間	報酬(注)
(7)保育指導員 幼稚園教諭免許または保育士資格を有する人	週6日のうち週15時間程度 ※午前7時～午後7時の間で午前7時～10時、午後4時～7時を中心にシフト制で勤務	時給 1243円
(8)生活支援員 支援教育や介護関係の従事経験者または子育て経験者	午前7時～午後7時の間で1日4時間～6時間 土曜勤務あり	時給 1033円
(9)特別加配支援員 幼稚園教諭免許または保育士資格を有する人	平日午前9時～午後3時の間で1日4.5時間	時給 1243円
(10)フルタイム臨時講師 幼稚園教諭免許を有する人	午前8時30分～午後5時	月額19万 5910円
(11)看護師 看護師または准看護師免許を有する人	午前8時30分～午後5時 午前9時～午後2時を中心に勤務時間は要相談	時給 1500円
(12)保育補助員 資格不要	週6日のうち週15時間程度 ※午前7時～午後7時の間で午前7時～10時、午後4時～7時を中心にシフト制により勤務	時給 1033円

(注)金額は、在職期間等に応じ変更となる場合があります。

※市規定の範囲内で、年次有給休暇の付与、期末手当の支給あり(在職期間に応じて割り落としあり)。勤務時間等により社会保険に加入。(8)(9)(11)は学期間雇用も可。

保育所等・幼稚園
会計年度任用職員登録

職種は左表の通り。登録期間は3年間。雇用期間は年度内の必要な期間(更新あり)で募集状況に応じて随時

案内。勤務場所は(1)～(3)各保育所またはひらかた子ども発達支援センター(4)各保育所(7)各幼稚園。▼申込
随時受け付け。写真付きの履歴書を持って市役所別館5階公立保育幼稚園課へ。(1)保育士証の写し(2)看護師または准看護師免許の写し(3)調理師免許の

写し(7)(9)幼稚園教諭免許または保育士証の写し(10)幼稚園教諭免許の写し(11)看護師または准看護師免許の写しを持参。
公立保育幼稚園課 ☎ 841・1473、☎ 841・4319

肢体不自由児介助員
会計年度任用職員臨時登録

小中学校で歩行が困難な児童生徒に歩行介助等の生活介助、学習補助等。勤務は原則平日午前8時15分～午後4時(勤務日応相談)。障害のある児童

生徒等に理解がある人。時給987円(1010円)。▼申込 随時受け付け。事前に教育支援室(児童生徒支援担当)へ電話の上、履歴書を持って本人が輝きプラザきらら4階同担当へ。
☎ 教育支援室(児童生徒支援担当) ☎ 050・7105・8048、☎ 851・2187

学校看護師
会計年度任用職員臨時登録

小中学校での痰吸引や経管栄養等の医療的ケアおよび児童等の生活介助、

学習補助等。障害のある児童等に理解があり、看護師または准看護師の免許を有する人。勤務は平日午前8時30分～午後4時のうち医療的ケアが必要な時間(勤務日・時間応相談)。時給1500円。▼申込 随時受け付け。事前に教育支援室(児童生徒支援担当)へ電話連絡の上、履歴書および免許状の写しを持って本人が輝きプラザきらら4階同担当へ。
☎ 教育支援室(児童生徒支援担当) ☎ 050・7105・8048、☎ 851・2187

子育て・教育

高齢者

健康・福祉

スポーツ

安全安心

税・保険

環境・まちづくり

産業・求人・就労

催しなど

その他

留守家庭児童会室職員

◆**任期付短時間勤務職員** 放課後児童支援員。児童の保育業務等。昭和36年4月2日〜平成15年4月1日生まれで保育士資格・社会福祉士資格・教員免許のいずれかを有するか、高等学校卒業等で2年以上放課後児童健全育成事業等の経験を有する人を43人程度。勤務は留守家庭児童会室の開室時間の中でシフト制（年間平均週31時間。三季休業時は週約40時間）。月給14万5992円（地域手当含む）。雇用期間は9月1日〜令和6年3月31日。

◆**会計年度任用職員** 放課後児童准支援員。児童の保育業務等。児童の集団生活指導に関心のある人を30人程度。勤務は留守家庭児童会室の開室時間の中でシフト制（年間平均週31時間。三季休業時は週約40時間）。月給12万8570円〜13万7540円。雇用期間は9月1日〜令和4年3月31日。（再度任用の場合あり）▼**申込** 7月14日までに輝きプラザきらら3階教育政策課と4階教育支援室（放課後子ども担当）にある申込書（募集要項とともに市ホームページから取り出し可）を簡易書留か特定記録郵便で〒573-1115 9車塚1-1-1 市教育政策課へ。7月14日消印有効。試験は7月28日（水）。詳細は募集要項参照。

⑤ 教育政策課 ☎050・7105・8016、☎851・1711

市立ひらかた病院職員

職種は左表の通り。
◆**正職員** 令和3年8月1日以降採用予定。

◆**会計年度任用職員** 勤務時間、報酬等の条件は職種によって異なります。雇用期間は令和4年3月31日まで（更新の場合あり）。免許・資格はいずれも採用日の前日までに取得見込みであること。▼**申込** (1)7月1日〜12日(3)〜(12)随時受け付け。所定の申込書、住所・氏名を書き84円切手を貼った返信用封筒を同病院総務課へ。郵送可（〒573-1013。簡易書留に限る）。詳細は募集要項参照。複数職種の申し込み不可。

⑤ 市立ひらかた病院総務課 ☎84

▼市立ひらかた病院正職員

職種名	採用予定人数	受験資格
(1)臨床工学技士	各1人程度	昭和61年4月2日以降生まれで、病院で2年以上の勤務経験がある有資格者
(2)事務職員		昭和58年4月2日以降生まれで、病床数約100床以上の医療機関で3年以上の勤務経験があり、普通自動車運転免許を有する人

▼市立ひらかた病院会計年度任用職員

職種名	採用予定人数	受験資格
(3)看護師（交替勤務）	3人程度	看護師免許を有する人
(4)夜勤専従看護師	2人程度	
(5)看護助手	3人程度	看護補助業務や介護業務に関心がある人
(6)管理栄養士	各1人程度	管理栄養士免許を有する人
(7)臨床検査技師		臨床検査技師免許を有する人
(8)臨床工学技士		臨床工学技士免許を有する人
(9)診療情報管理士	2人程度	診療情報管理士の資格を有し、ワード・エクセルの操作が初級以上の人
(10)地域連携業務専門員	各1人程度	医療業務に関心があり、ワード・エクセルの操作が初級以上の人
(11)薬品管理事務員		ワード・エクセルの操作が初級以上の人
(12)施設管理員		第2種電気工事士資格を有し、医療機関での勤務経験がある人

就 労

7・2821代、☎847・2825

北大阪高等技術専門校 10月入校生募集

対象はモールドクラフト科、ロボット・オートメーション科。

◆**職業訓練施設見学会** ▼日時など

7月9日（金）・27日（火）・8月25日（水）・9月6日（月）午後1時50分（約2時間）、同校（津田山手2）。▼**申込** 受付中。同校ホームページの予約フォーム（☎https://www.pref.osaka.lg.jp/tc-kiosaka/kengaku/index.htm）

で同校へ。電話可（☎8008・2151）。詳細は同校ホームページ参照。

⑤ 商工振興課 ☎841・1381、☎841・1278

アル・プラザ枚方で 保育士等のための出張相談会

再就職や各種資格取得の相談、保育士等就職支援センターへの登録など。登録した人には希望勤務条件等相談の上、求人している施設を紹介。対象は一時保育現場から離れていた人など保育士・幼稚園教諭の仕事に興味のある人。▼**日時など** 7月13日（火）午前10時〜午後6時、アル・プラザ枚方（津田元町1）。無料。当口直接会場へ。

⑤ 保育士等就職支援センター（私立保育幼稚園課内） ☎846・7020、☎841・4319

催しなど

菅原生涯学習市民センター

☎050・7102・3141
☎866・8820

本の秘密に迫る展

▼期間など 7月20日(火)～8月31日(火)。最終日は午後5時まで。無料。当日直接会場へ。

マープリングでブックカバー作り

水の上に絵の具を垂らして模様を作ります。▼日時など 8月4日(水)午後

1時・1時30分・2時・2時30分・3時・3時30分・4時・4時30分。対象は小学生。参加費各300円。持ち帰り用ビニール袋持参。汚れてもよい服着用。▼申込 7月31日午前10時から電話またはファクス(氏名・学年・電話番号、イベント名を明記)で同センターへ。先着各2人。

夏休み子ども教室 スチレン版画に挑戦

不思議な模様を刷ります。版画紙5枚と額1個付き。▼日時など 7月29日(木)午後2時。対象は小学3年生～6年生。参加費500円。ぞうきん2枚・手拭きタオル持参。汚れてもよい服着用。▼申込 7月10日午後1時か

ら電話またはファクス(氏名・学年・電話番号、イベント名を明記)で同センターへ。先着20人。

懐かし映画上映会

作品は「嵐が丘」。▼日時など 7月28日(水)午後1時。無料。▼申込 7月7日午前10時から電話またはファクス(氏名・電話番号、イベント名を明記)で同センターへ。先着50人。

紫陽花皿に絵付けをしよう

▼日時など 7月31日(土)午前10時～正午・午後1時～3時。対象は小学生以上。参加費各1000円。ぞうきん2枚・手拭きタオル持参。汚れてもよい服着用。▼申込 7月4日午前10時から電話またはファクス(氏名・学年・電話番号、イベント名を明記)で同センターへ。先着各10人。

枚方公園青少年センター

☎050・7102・3145
☎843・4699

ゆりの花の貼り絵工作

ステンドグラス風。▼日時など 7月24日(土)午前10時30分。対象は小学生以上。参加費500円。はさみ・のり・筆記用具持参。▼申込 7月10日午前10時から同センターへ。11時から電話・ファクス(氏名・年齢・電話番号、教室名を明記)可。先着14人。

カラーサンドでハーバリウムづくり

▼日時など 7月25日(日)午前11時。対象は小学生以上。参加費800円。▼申込 7月10日午前10時から同センターへ。11時から電話・ファクス(氏名・年齢・電話番号、教室名を明記)可。先着14人。

蹠跣生涯学習市民センター

☎050・7102・3133
☎831・5337

子どもの手形でサマーカレンダー作り

▼日時など 7月17日(土)午後1時30分～2時15分・2時30分～3時15分・3時30分～4時15分。対象は3歳～6歳の子どもと保護者。参加費各300円。はさみ・のり持参。汚れてもよい服着用。▼申込 7月1日午前10時から同センターへ。電話可。先着各3組。

本は人生の○○です

仕事や本にまつわるエピソードを話します。講師は「本は人生のおやつです!!」店主の坂上友紀さん。▼日時など 7月22日(祝)午後1時～2時30分。無料。▼申込 7月1日午前10時から同センターへ。電話可。先着15人。

今月のギャラリー

ふれあいホール

◆7月16日(金)～21日(水)…第12回写楽10写真展 ◆30日(金)～8月4日(水)…第14回こども造形絵画教室おえかきひろば合同作品展

市民ギャラリー

◆7月9日(金)～14日(水)…茜雲水彩画展、第15回スズランの会水彩画展 ◆23日(金)～28日(水)…第13回高校生書道展「枚方・北河内地区」 ◆30日(金)～8月4日(水)…絵游会(水彩画)展、第12回遊水会水彩画展、第31回くれない洋画展

※開館時間は午前10時～午後6時(水曜は午後5時まで)。無料。

☎サンプラザ生涯学習市民センター
☎846・5557、☎843・8620

子育て教育

高齢者

健康・福祉

スポーツ

安全安心

税・保険

環境・まちづくり

産業・求人・就労

催しなど

その他

市民の森

☎850・2274
☎850・6233

鉢で楽しむ花しょうぶ

花しょうぶの植え替えや栽培方法などを学びます。▼日時など 7月18日・9月19日・12月19日・3月20日のいずれも日曜午後1時30分〜3時。全4回。参加費4000円。▼申込 7月1日午前9時から電話で市民の森へ。先着10人。

七夕飾り

7月7日(水)まで七夕飾りで園内を飾ります。

生涯学習情報プラザ

☎050・7105・8007
☎851・6573

パソコンミニ体験8・9月

▼日時など (1)ウインドウズ10基礎(基本を学ぶ) Ⅱ第1・3土曜(2)ウインドウズ10入力(ローマ字入力の基本) Ⅱ第2・4土曜(3)ワードA(基礎) Ⅱ毎週木曜(4)ワードB(編集、表作成) Ⅱ8月の第1・3・5月曜・9月の第1・3月曜(5)ワードC(図形、写真編集) Ⅱ第2・4月曜(6)エクセルA(基礎) Ⅱ毎週金曜(7)エクセルB(応用1) Ⅱ8月の第1・3・5火曜、

9月の第1・3火曜(8)エクセルC(応用2) Ⅱ第2火曜(9)インターネットA(基礎) Ⅱ8月の第1・3水曜、9月の第1・3・5水曜(10)インターネットB(応用) Ⅱ第2・4水曜。いずれも午前10時〜正午。対象は(1)(2)パソコンに触れたことがない人。次のコースに進むには講師の承認が必要。無料。筆記用具持参。▼申込 7月2日午前10時から電話で同プラザへ(同一講座の申し込みは各月1人1件)。先着各10人。

ワードで写真アルバム作成

デジタルカメラで撮った写真をワードで編集してアルバムを作成。▼日時など 7月20日(火)・21日(水)午前9時30分〜正午。対象は「パソコンミニ体験」のワードを受講済みで本講座を初めて受講する人。「往復はがき作成」との重複申し込み不可。無料。筆記用具持参。▼申込 7月5日午前10時から電話で同プラザへ。先着各10人。

往復はがき作成

ワード・ウイザードで往復はがきの文面・宛名を作成。▼日時など 7月15日(水)・16日(金)午前9時30分〜正午。対象は「パソコンミニ体験」のワードを受講済みで本講座を初めて受講する人。「ワードで写真アルバム作成」との重複申し込み不可。無料。筆記用具持参。▼申込 7月3日午前10時から

電話で同プラザへ。先着各10人。

子どものためのおもしろパソコン教室

動物アニメプログラム体験。ウインドウズ10使用。▼日時など 7月24日(土)・25日(日)午前9時30分〜正午。対象は小学3年生以上。無料。筆記用具持参。▼申込 7月4日午前10時から電話で同プラザへ。先着各10人。

男女共生フロア・ウイール

☎843・5636
☎843・5637
✉jiken-kouza@city.hikata.osaka.jp

講演会「パパになった旦那よ、ママの本音を聞け！」

よりよい夫婦関係について話します。講師は放送作家の野々村友紀子さん。男女共同参画週間事業。▼日時など 8月1日(日)午後1時30分〜2時45分、総合文化芸術センター別館。無料。保育(生後6カ月以上の就学前児。先着10人)・手話通訳・要約筆記(7月21日までに要予約)、赤外線補聴システムあり。▼申込 7月8日午前9時から市ホームページのメールフォームまたは電子メール・ファクス(氏名・電話番号、イベント名、保育・手話通訳・要約筆記希望の有無を明記)でウイールへ。電話可。講師への質問は7月21日まで受け付け。先着140

人。

ウイールdeシネマ

性的マイノリティがテーマの「his」を上映。▼日時など 8月6日(金)午後2時(2)6時30分、総合文化芸術センター別館。無料。保育(生後6カ月以上の就学前児。先着各5人)・手話通訳(7月29日までに要予約)、赤外線補聴システムあり。▼申込 7月6日午前9時から市ホームページのメールフォームまたは電子メール・ファクスに氏名・電話番号、イベント名、希望の回(1)または(2)、保育・手話通訳希望の有無を書いてウイールへ。電話可。先着各180人。

よみがえる戦時中の暮らし

夏季平和映画会

この世界の（さらにいくつもの）片隅に

戦時中の広島を舞台に、主人公すずを取り巻く人々の人生がより深く描かれる愛に満ちた物語。▶日時など 7月31日(土)午後2時、総合文化芸術センター別館。無料。保育(生後6カ



©2019 この時代の時代・双葉社 / 「この世界の片隅に」制作委員会

月～就学前児。先着5人。7月20日までに要予約)、字幕・手話通訳・補聴システム・点訳資料あり。UDCast「音声ガイド」対応。▶申込 7月14日午前9時から電話または市ホームページのメールフォーム・ファクス(全員のふりがな付き氏名・電話番号、イベント名、保育希望の有無を明記)で人権政策室へ(1申し込み5人まで)。先着170人。

平和資料室特別展

AIとカラー化した写真でよみがえる戦前・戦争

AI(人工知能)と当事者への取材や資料などを元にカラー化した戦前・戦争の写真約20点を展示。平和がテーマのアニメ映画の上映も。点訳資料あり。▶期間など 7月31日(土)～8月12日(休)午前9時30分～午後7時、中央図書館。無料。当日直接会場へ。



写真提供：源井徳三
カラー化：「記憶の解凍」プロジェクト 庭田杏珠×渡邊英徳

問人権政策室 ☎841・1259、☎841・1700

牧野生涯学習市民センター

☎050・7102・3137
☎851・2566

夏休み特別企画 ロボット・プログラミング体験

▼日時など 7月31日(土)午前10時～正午・午後2時～4時。対象は小学3年生～中学生(小学生保護者同伴)。筆記用具持参。参加費各1000円。
▼申込 7月2日午前10時から電話で同センターへ。先着各15人。

サンサン人形劇場

人形劇団いれぶん「ともだちほしなおおかみくん」他。▼日時など 7月18日(日)午後1時30分～2時30分。無料。▼申込 7月1日午前10時から電話で同センターへ。先着15組(1組4人まで)。

はくぶつかんがやってくる

講義後に生き物スタンプでエコバッグ作り。講師は大阪市立自然史博物館外来研究員の西澤真樹子さん。▼日時

子育て・教育

高齢者

健康・福祉

スポーツ

安全安心

税・保険

環境・まちづくり

産業・求人・就労

催しなど

その他

楠葉生涯学習市民センター

☎050・7102・3131
☎855・4971

大人も科学を楽しく学ぼう 種子・果実のおもしろい世界

植物の種子や果実について学びます。▼日時など 7月12日(月)午前10時。無料。▼申込 7月2日午前10時から電話またはファクス(氏名・電話番号、講座名を明記)で同センターへ。先着20人。

キッズダンスチャレンジ

レッスンを受けてステージ発表。講師はプロダンサーのCHHIROさん。保護者観覧可。▼日時など 7月22日(祝)午後1時30分(2)3時30分。対象は小学生(1)低学年(2)高学年。参加費各1000円。▼申込 7月2日午前10時から電話またはファクス(氏名・電話番号、講座名を明記)で同センターへ。先着各15人。

おはなしワールド

図書館司書が小学生低学年向けの本を紹介。▼日時など 7月11日(日)午後

子育て世代のマナー講座

2時～3時。小学生以下保護者同伴。無料。▼申込 7月3日午前10時から電話またはファクス(氏名・電話番号、参加人数、イベント名を明記)で同センターへ。先着10組。

はじめて学ぶ 金融商品の基礎知識

身に付けておきたいお金の知識や詐欺から身を守る方法を学びます。講師は日本証券業協会職員。▼日時など 7月30日(金)午後7時～8時30分。無料。▼申込 7月4日午前10時から電話またはファクス(氏名・電話番号、講座名を明記)で同センターへ。先着20人。

ひらまなカフェ

2年連続カレーパングランプリ最高金賞を受賞したパン工房ラビットのパン販売。▼日時など 7月9日(金)午前10時30分～午後2時30分。売り切れ次第終了。

枚方宿鍵屋資料館

☎ 043・5128

企画展「京阪電車と枚方Ⅱ」

京阪電車の開通とともに現在のよう
に発展した枚方市の歴史を京阪電気鉄
道(株)や市所蔵の史料を基に紹介。▼期
間など 7月21日(水)～9月13日(月)午前
9時30分～午後5時(入館は4時30分
まで)。入館料200円、学生証提示
で100円、中学生以下無料。中学生
以下にはプレゼントも。無くなり次第
終了。

◆関連講座 (1)江戸期における舟運と
河川管理 講師は京都産業大学の鈴木
康久さん(2)枚方東口～宇治町間支線計
画・京都府庁文書に見る戦前戦中の鉄
道計画 講師は京都府立京都学・歴史
館の若林正博さん。▼日時など (1)8
月9日(月)214日(土)午後2時～3時30
分。参加費各500円、小・中学生各
300円。▼申込 7月1日午前9時
から電話で同館へ。先着各40人。

くまのじやに親しむ
「洞ヶ峠の日和見」

くまのじやの辞書の使い方を学び、筒
井順慶の「洞ヶ峠の日和見」を講読。
▼日時など 8月4日～25日の毎週水
曜午後2時～3時30分。全4回。参加
費1200円。筆記用具持参。▼申込
7月1日午前9時から電話で同館

へ。先着12人。

勾玉のペンダント作り

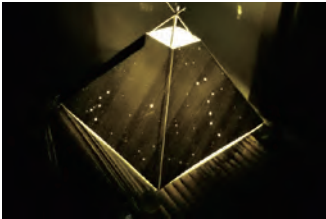
▼日時など 7月31日(土)・8月1日
(日)午前10時～11時30分。小学生以下保
護者同伴。参加費各800円、小・中
学生各600円(付き添いの大人は入
館料200円のみ)。エプロン・ハン
カチ・タオル持参。▼申込 7月2日
午前9時から電話で同館へ。先着各10
組。

親子で学ぶ伝統技術
夏休み和とし教室

オリジナルノットを作ります。▼日
時など 7月30日(金)午前10時30分～午
後0時30分。参加費1800円、小・
中学生1600円(付き添いの大人は
入館料200円のみ)。先のとがった
小さめのはさみ・筆記用具・持ち帰り
用の袋持参。▼申込 7月2日午前
9時から電話で同館へ。先着15組。

夏の星空ランタンを作ろう

部屋に星空を
映し出すランタ
ンを親子で作り
ます。講師は科
学コミュニケーション
ターの本田隆行
さん。▼日時な
ど 7月21日(水)
午前10時～11時



・午後2時～3時。参加費各1000
円(小・中学生1人ごとに800円
増)。はさみ・持ち帰り用の袋持参。
▼申込 7月1日午前9時から電話で
同館へ。先着各12組。

鍵屋太兵衛商店

五六市に合わせて主屋で枚方銘菓や
枚方ゆかりの物産、鍵屋グッズ、くら
わんこグッズなどを販売。1000円
以上購入でオリジナル一筆箋プレゼン
ト。▼日時など 7月11日(日)午前10時
～午後4時。当日直接会場へ。

鍵屋資料館20周年
巾着をプレゼント

開館20周年を記念し、入館した人に
オリジナル巾着をプレゼント。▼期間
など 7月1日(水)～31日(土)午前9時30
分～午後5時(入館受付は4時30分ま
で)。入館料200円、学生証提示で
100円、中学生以下無料。無くなり
次第終了。

野外活動センター

☎ 0588・03000
☎ 0588・0048
〒573-10114 穂谷4550
http://nikakata-talkyoo.org/haov/

星空観望会

望遠鏡で星空観望。▼日時など 7
月18日(日)午後7時～8時10分。曇天・

雨天中止(開始の1時間前に決定)。
中学生以下保護者同伴。参加費各50
0円(就学前児無料)。▼申込 7月
7日午後5時までに同センターホーム
ページのメールフォームまたははが
き・ファクス(氏名・電話番号、イベ
ント名、希望時間を明記)で同センタ
ーへ。電話可。抽選で各25人。

虫取り大作戦

同センターで一泊し、わなを作って
虫を採集。▼日時など 7月31日(土)午
後1時。対象は小学生が1人以上参加
する家族。▼申込 7月11日午後5時
までに同センターホームページのメー
ルフォームまたははがき・ファクス
(氏名・電話番号、イベント名を明記)
で同センターへ。抽選で8組。参加費
等詳細は同センターホームページ参
照。

竹とあそび「竹クリフト」

竹を使って水鉄砲や竹ぼっくりなど
を作ります。▼日時など 8月1日(日)
午前10時～午後3時。参加費500円
(就学前児無料)。必要な布・水筒・弁
当・軍手・虫除け・敷物・レジ袋・雨
具持参。長袖・長ズボン・帽子・運動
靴着用。▼申込 7月11日午後5時ま
で同センターホームページのメール
フォームまたははがき・ファクス(氏
名・電話番号、イベント名を明記)で
同センターへ。抽選で30人。

新型コロナの影響で掲載イベントを中止・延期する可能性があります。イベント参加時はマスク着用など対策を。

旧田中家鋳物民俗資料館

☎050・7105・80097
 ☎858・46655
 〒573-0155 藤阪天神町5-1

寺子屋講座「とべとべ タイガー! ずぼんぼづくり」

うちわであおぐと飛ぶ和紙の虎を作ります。▼期間など 8月7日(土)〜9日(祝)午前10時〜正午・午後1時〜4時(受付は3時まで)。対象は小学生以上。参加費100円。持ち帰り用の袋持参。当日直接会場へ。先着200人。

七宝講座 アクセサリーを作ろう

▼日時など 7月15日(木)午後1時30分〜3時30分。参加費1300円。▼申込 7月6日までに往復はがきまたはファクス・市ホームページのメールフォームに参加者全員の住所・氏名・電話番号・ファクス番号、講座名を書いて同館へ(1申し込み2人まで)。抽選で12人。



ちよこつと展 「願いよかなえ!」

願いが託された民具を展示。▼期間

など 展示中。午前9時30分〜午後5時(入館は4時30分まで)。9月23日(祝)まで。無料。

こだわりの逸品 スズのぐい呑み作り

手軽に鋳造体験。▼日時など 7月24日(土)午前10時〜午後3時。参加費4000円。▼申込 7月7日までに往復はがきまたはファクス・市ホームページのメールフォームに参加者全員の住所・氏名・電話番号・ファクス番号、講座名を書いて同館へ(1申し込み2人まで)。抽選で6人。

南部生涯学習市民センター

☎050・7102・3143
 ☎860・0501
 〒573-0084 香里ヶ丘1-1-2

ユウカリ川柳道場

初心者歓迎。選者が講評・添削し秀句を発表。「ぼつぼつ」「首」をテーマに各2句を持参。会場掲示の写真で印象吟も。▼日時など 7月29日(木)午後1時〜5時。参加費400円。当日直接会場へ。先着30人。

サンサン人形劇場

人形劇団あぼ「動物園へいこう!」。▼日時など 8月8日(日)午後1時30分〜2時30分。無料。▼申込 7月1日午前10時から同センターへ。10時30分

から電話・ファクス(町名・氏名・電話番号、イベント名を明記)可。先着17組(1組4人まで)。

芸術芸能アラカルト 出演者募集

12月4日(土)・5日(日)に開催する舞台発表の出演者を募集。対象は芸術・芸能グループ・個人。参加費5分2500円(最長30分)。道具衣装は各自負担。▼申込 7月1日からはがきに住所・氏名・電話番号を書いて同センターへ。7月20日必着。後日、出演計画紙を送付。

シニアの音楽 レクリエーション

懐かしい曲を歌ってリズムに合わせて体を動かします。▼日時など 7月15日(木)午前10時〜11時。無料。フェイスタオル・飲み物持参。▼申込 7月1日午前10時から電話またはファクス(町名・氏名・電話番号、イベント名を明記)で同センターへ。先着35人。

すたたんライブコンサート

個性豊かな20組が出演。▼日時など 7月23日(祝)正午・24日(土)午後1時・25日(日)午前11時40分。無料。当日直接会場へ。詳細はすたたんライブコンサートホームページ(<http://sutatan.org/>)参照。

子ども本のサマーギフト

夏休みにじっくり読める本をギフトラッピングして貸し出し。▼日時など 7月20日(火)、牧野図書館。無料。先着30人。

☎牧野図書館 ☎050・7102・3121、☎855・1022

「身近にがんを考える」展

がん患者の食事や就労、経済面などに関する本を展示。▼期間など 7月3日(土)〜26日(月)、中央図書館。無料。☎中央図書館 ☎050・7105・8150、☎050・7105・8152

平和なまち 絵画コンテスト作品募集

市も加盟する平和首長会議が主催。同会議会長賞に選ばれるとオリジナルクリアファイルの図面になります。対象は11月1日時点で6歳〜15歳の子ども。1人1点。作品の返却なし。▼申込 受付中。持ち込みまたは郵送で〒573-0866 市人権政策室へ。9月30日必着。詳細は市ホームページまたは平和首長会議ホームページ(http://www.mayorforpeace.org/jp/vision/initiatives/2021_Art_Competition.html)参照。☎人権政策室 ☎841・1259、☎841・1700

子育て・教育

高齢者

健康・福祉

スポーツ

安全安心

税・保険

環境・まちづくり

産業求人・就労

催しなど

その他

ひらかた読書ボランティア なつやすみおはなし会

図書館や学校などで活動しているボランティアグループによるおはなし会。対象はおおむね幼児～小学生（★は乳児も参加可）。無料。当日直接会場へ。

☎中央図書館 ☎050・7105・8121、☎851・0962

会場	団体名	日時
中央	ひらりんかたりんおはなし会★	7月24日(土)・26日(月)・8月5日(木)・10日(火)・18日(水) 午前11時～11時20分
	ほっぺちゃん★	7月22日(祝) 午前11時～11時30分
	かみしばいや	7月25日(日)・8月22日(日) 午後2時～4時
	ホリデーおはなし会★	8月15日(日) 午後2時～2時30分
香里ヶ丘	枚方おはなしを語る会	7月17日(土) 午後2時～2時30分
	ほっとホット絵本★	7月24日(土) 午後2時30分～3時
	ホリデーおはなし会★	8月15日(日) 午前11時～11時30分
楠葉菅原	くずはおはなしを語る会★	7月24日(土) 午後3時～3時30分
	ストーリーテリングぽけっとの会	7月20日(火) 午前11時～11時30分
蹉跎	おはなしなーじょ★	7月25日(日)・8月22日(日) 午前11時～11時30分
御殿山	おはなしサークル月曜会	7月17日(土) 午前11時～11時45分
	紙芝居サークルよっちゃん★	8月4日(水) 午後3時30分～4時
牧野	牧野おはなし「かくれんぼ」★	7月24日(土) 午前10時～11時
津田	おはなしサークル月曜会	7月24日(土) 午前11時～11時45分
分室	藤阪	ストーリーテリングぽけっとの会
		7月17日(土)・8月21日(土) 午後2時30分～3時

七夕婚活

スポーツを通じて体を動かしながら参加者同士で交流を深めます。七夕婚活実行委員会主催。▼日時など 8月14日(土) 午後1時～4時45分、ラポール

ひらかた。対象は30歳～49歳。参加費3000円。▼申込 7月1日～21日に市ホームページのメールフォームまたははがきに住所・氏名・性別・生年月日・電話番号、イベント名を書いて〒573-8666市観光交流課へ。7月

21日消印有効。抽選で男女各15人。☎観光交流課 ☎841・1357、☎841・1278

七夕ジャンボ笹飾り ライトアップ

七夕伝説ゆかりのまちで願いを空に届けよう。▼日時など 7月2日(金) 午後5時～8時・3日(土) 3時～8時。ニッパーク岡東中央。雨天中止。無料。直接会場へ。

☎観光交流課 ☎841・1357、☎841・1278

ひらかた工芸展作品募集

9月22日(水)～27日(月)に総合文化芸術センター内のひらしん美術ギャラリーで開催する「ひらかた工芸展」に出品しませんか。対象は16歳以上。作品は陶芸・木工芸・金工・七宝・木工・木彫・漆芸・染織・人形・押絵・皮革・ガラス・諸工芸。立体作品は縦横高さ各60cm以内、平面作品は縦180cm×横150cm以内。1人1点。無料。▼申込 総合文化芸術センター別館・市役所別館3階文化生涯学習課・各生涯学習市民センターなどにある申込書(市ホームページから取り出し可)と作品の写真を7月10日～31日午後6時に総合文化芸術センター別館へ。郵送可。

☎総合文化芸術センター別館 ☎843・5551、☎843・5700

初歩の初歩「川越の歴史」

地域歴史講座第2回。▼日時など 7月30日(金) 午前10時～11時30分、南部分生涯学習市民センター。無料。保育(6カ月～就学前児。先着5人)・手話通訳(7月20日まで)に要予約あり。

▼申込 7月5日午前10時から電話または電子メール・ファクス(住所・氏名・電話・ファクス番号、講座名、保育・手話通訳希望の有無を明記)で教育政策課へ。先着40人。

☎教育政策課 ☎050・7105・8065、☎851・1711、☎ky-soumu@city.hirakata.osaka.jp

新型コロナの影響で掲載イベントを中止・延期する可能性があります。イベント参加時はマスク着用など対策を。

独身女性の参加者募集 菊と緑の会inべつかい

友好都市・北海道別海町の酪農青年との交流会に参加する独身女性を募集（市外在住も可）。酪農体験や郷土料理、観光が楽しめます。



▼日時など 11月5日(金)～8日(月) (泊4日)、北海道別海町。参加費3万円。

▼募集要項・申込書の請求 はがきまたはファクス・電子メールに住所・氏名・電話番号を書いて〒573-1866市観光交流課へ（市ホームページから取り出し可）。電話可。▼申込

申込書を郵送で同課へ。9月6日消印有効。定員5人。応募者多数の場合は書類選考。説明会は10月1日(金)午後7時30分。

☎観光交流課 ☎841-1357、
FAX 841-1278、✉sanbun@city.hirakata.osaka.jp

中学生の調べ学習コンクール

疑問に思ったことや興味があることについて、図書館で調べたことを発表。テーマは自由。作品はA3サイズかB4サイズの用紙1枚またはA4サイズ用の紙2枚（作品タイトル、調べたことをまとめたもの、参考文献一覧を記入）。1人1点。作品展示は12月11日(土)～来年1月16日(日)。表彰式は1

子育て・教育

高齢者

健康・福祉

スポーツ

安全安心

税・保険

環境・まちづくり

産業・求人・就労

催しごと

その他

月16日(日)午前11時。いずれも中央図書館。▼申込 10月5日～29日にはがきまたは市ホームページのメールフォームに氏名・電話番号、学校名、学年、作品名を書いて〒573-1159車塚2-1-1市中央図書館へ。作品は11月10日までに最寄りの図書館・分室へ。

☎中央図書館 ☎050-7105-8103、FAX 851-0962

親子でLED工作教室 あかりについて楽しく学ぼう

講師はパナソニック(株)ライフソリューションズ社員。▼日時など 8月7日(土)午前10時～正午、中央図書館。対象は小学生と保護者。無料。手話通訳あり（7月27日までに要予約）。▼申込 7月6日午前10時から電子メールまたはファクス（子どもと保護者の氏名・子どもの年齢・電話番号、講座名、手話通訳希望の有無を明記）で教育政策課へ。先着15組。

☎教育政策課 ☎050-7105-8056、FAX 851-1711、✉ky_sounu@city.hirakata.osaka.jp

枚方宿くらわんか五六市

雑貨やアクセサリー、陶器などの手作り・こだわり品のお店が集まっています。ステイジイベント（GRフェス）同時開催。淀川河川公園枚方地区では「枚方宿みなと五六市」も。▼日時など 7月11日(日)午前10時～午後4時、



自動車文庫 7月

火	杉山手14:20～15:10	6日、20日
	津田南15:40～16:20	
	ファミリーポートひらかた(カ)13:20～14:20	
水	松風荘14:00～14:40	13日、27日
	東中振15:10～16:10	
	東香里(カ)14:30～15:30	
	桜丘14:30～15:10	
	西池之宮15:40～16:20	
木	北山南14:20～15:00	7日、21日
	山田池15:30～16:10	
	釈尊寺(カ)14:30～15:30	
	北山北13:40～14:20	
金	車谷14:40～15:20	8日、22日(連休)
	招提大谷15:40～16:20	
	枚方公済病院(カ)14:30～15:50	
	春日小学校10:10～11:00	
	牧野北14:30～15:10	
	樋之上15:30～16:10	
土	市立ひらかた病院(カ)14:00～15:30	1日、15日、29日
	すこやか広場きょうぶん(カ)10:30～11:30	
	星ヶ丘医療センター(カ)14:00～15:30	
日	川越小学校9:40～10:30	2日、16日、30日
	東香里小学校10:50～11:40	
	茄子作15:00～16:00	
	長尾家具町10:00～11:00	
日	東山14:00～14:50	10日、24日
	高野道15:10～16:10	
日	長尾家具町10:00～11:00	11日、25日
	東山14:00～14:50	
日	高野道15:10～16:10	11日、25日
	東山14:00～14:50	

(カ)…小型ワンボックスカー「カワセミ号」

☎自動車文庫 ☎050-7105-8114、FAX 851-0962

枚方宿地区。詳細は枚方宿くらわんか五六市(☎080-1440-5611、<http://www.gorokuchi.net/>)へお問い合わせを。

☎観光交流課 ☎841-1357、
FAX 841-1278

「天の川で愛を叫ぶ」 メッセージを公開

6月に募集した大切な人への感謝のメッセージ77通から作成した動画を7月1日(木)～7日(水)にビオルネ入口横の

大型モニターで上映。7日(水)にユーチューブで動画を公開し、午後8時～9時にはエフエムひらかた特別番組で劇団HALLE JACCKのメンバーが心を込めてメッセージを読みあげます。市民企画イベント促進事業。詳細は天の川・交野ヶ原日本遺産プロジェクト(☎080-5339-3106)へお問い合わせを。

☎文化生涯学習課 ☎841-1409、FAX 841-1278

枚方市総合文化芸術センター

中村勘九郎 中村七之助 錦秋特別公演 2021 A



歌舞伎の舞台のみならず、大河ドラマや映画でも活躍する中村勘九郎さんと女形でも大役を務める中村七之助さんによる特別公演。▶日時など 10月22日(金)午後0時30分・4時30分、関西医大 大ホール。▶チケット A席9000円、B席8000円、C席7000円。全席指定。下記チケット販売場所(1)~(6)で販売。

市文化芸術アドバイザー

わかぎ系企画

「12人のおかしな大阪人 ~ 2021」 G

陪審員として集められた12人の大阪人たち。ポケ・ツッコミのオンパレードでおくる爆笑法廷劇。▶日時など 11月27日(土)午後2時・6時・28日(日)1時、関西医大 小ホール。▶チケット 3000円、高校生以下2000円。全席指定。下記チケット販売場所(1)~(4)(6)で販売。



ジャニーズWEST 小瀧望、瀬奈じゅんら豪華出演陣

検察側の証人 B

アガサ・クリスティの代表作「検察側の証人」を小川絵梨子の新翻訳・演出で上演。出演は小瀧望(ジャニーズWEST)、瀬奈じゅん、成河ほか。▶日時など 9月23日(祝)午後6時30分・24日(金)1時・27日(月)6時30分・28日(火)2時・6時30分、関西医大 大ホール。▶チケット S席1万5000円、A席8000円、全席指定。7月10日午前10時から下記チケット販売場所(1)~(3)で販売。詳細は同センターホームページ参照。



第7回 枚方パリ祭 D

枚方のみならず東京、名古屋等から歌手を招き、シャンソンの祭典を開催。▶日時など 10月9日(土)午後4時30分、関西医大 大ホール。▶チケット 4000円(当日座席指定)、7月5日午前10時からセンター別館窓口、下記チケット販売場所(6)・ワイワイ企画(☎・☎853・3566、携帯090・6209・3150)で販売。

先行予約会員

無料

「CLUB H-Arts」会員募集中

◆3つの特典

- (1)チケットの先行予約が可能に
- (2)公演やチケット発売の最新情報をメールで配信
- (3)会員限定イベントの開催

◆登録方法

- (1)専用ホームページ(右記コード)にアクセス
- (2)センター別館1階窓口で受け付け



情報紙「H-Arts Vol.2」はセンター別館はじめ、市関係施設等で配布中。

チケット

◆先行予約 AC7月10日

午前10時から(1)(2)で受付

◆一般販売 AC7月21日

午前10時から受付

◆センター別館窓口(旧メセナひらかた会館) AC7月22日 D5日

残席がある場合のみ

(午前10時~午後8時)

(1)チケットシステム (24時間)

☎<https://hirakata-arts.jp/ticket/>

(2)電話(午前10時~午後5時)

☎0570・008・310 (ナビダイヤル)



(3)チケットぴあ

☎<https://t.pia.jp/>

(4)ローソンチケット

☎<https://l-tike.com/>

(5) e+ (イープラス)

☎<https://eplus.jp>

(6)ひらかた観光ステーション窓口

お問い合わせ

枚方市総合文化芸術センター別館 〒573-1191 新町2丁目1番5号
☎<https://hirakata-arts.jp/>、☎843・5551、☎843・5700 ※休館日・年末除く

ジュニアライブラリアン

ne.jp

☎枚方人権まちづくり協会 ☎84・8788、☎844・8799、
☎hirakatajinkenkyokai@wing.ocn.ne.jp

先着140人。

▼申込 7月9日午前9時から電話またはアクセス・電子メールに氏名・電話番号、イベント名、保育希望の有無を書いて枚方人権まちづくり協会へ。

手話・補聴システム・点訳資料あり。

夏休み人権映画会 「ロング・ウェイ・ノース」

航海中に行方不明となった祖父を探すため、北極点を目指し旅に出た少女の冒険を描いたアニメ作品。▶日時など 8月4日(水)午後2時~3時30分、総合文化芸術センター別館。無料。保育(生後6カ月~就学前児。先着4人。7月27日までに要予約)、字幕・手話・補聴システム・点訳資料あり。

8121、☎851・0962

☎中央図書館 ☎050・7105・

10時から市ホームページのメールフ

ォームで同館へ。先着5人。

中央図書館。全3回。対象は小学5年生

〜中学生。無料。▼申込 7月1日午

前10時から市ホームページのメールフ

ォームで同館へ。先着5人。

定書を進呈。▶日時など 8月16日(月)

18日(水)午後1時30分~4時30分、中

央図書館。全3回。対象は小学5年生

〜中学生。無料。▼申込 7月1日午

前10時から市ホームページのメールフ

ォームで同館へ。先着5人。

中央図書館。全3回。対象は小学5年生

〜中学生。無料。▼申込 7月1日午

前10時から市ホームページのメールフ

ォームで同館へ。先着5人。

定書を進呈。▶日時など 8月16日(月)

18日(水)午後1時30分~4時30分、中

央図書館。全3回。対象は小学5年生

〜中学生。無料。▼申込 7月1日午

前10時から市ホームページのメールフ

ォームで同館へ。先着5人。

中央図書館。全3回。対象は小学5年生

〜中学生。無料。▼申込 7月1日午

前10時から市ホームページのメールフ

ォームで同館へ。先着5人。

定書を進呈。▶日時など 8月16日(月)

18日(水)午後1時30分~4時30分、中

央図書館。全3回。対象は小学5年生

〜中学生。無料。▼申込 7月1日午

前10時から市ホームページのメールフ

ォームで同館へ。先着5人。

中央図書館。全3回。対象は小学5年生

〜中学生。無料。▼申込 7月1日午

前10時から市ホームページのメールフ

ォームで同館へ。先着5人。

新型コロナの影響で掲載イベントを中止・延期する可能性があります。イベント参加時はマスク着用など対策を。

夏やすみのいわいはなし

怖い話で涼みませんか。対象はおおむね5歳以上（保護者同伴可）。無料。当日直接会場へ。

会場	日時	対象
中央図書館	8月14日(土)午後2時～2時30分	5歳以上
香里ヶ丘図書館	8月14日(土)午後2時30分～3時	
楠葉図書館	8月7日(土)午後3時～3時30分	
菅原図書館	8月21日(土)(1)午前11時～11時15分 (2)11時20分～11時35分	(1)5歳以上 (2)小学生以上
蹉跎図書館	7月31日(土)午後3時～3時30分	5歳以上
御殿山図書館	8月8日(日)午前11時～11時30分	
牧野図書館	8月7日・14日・21日のいずれも土曜 午後3時～3時30分	
津田図書館	7月24日(土)午後3時30分～4時	

手話ブックトーク

手話で本の紹介や昔話などを語りま

8121、☎851・0962
 中央図書館 ☎050・7105・

子育て・教育

高齢者

健康・福祉

スポーツ

安全安心

税・保険

環境・まちづくり

産業・求人・就労

催しなど

その他

初めての銭太鼓

す。手話言語条例・遠隔手話通訳サービスの説明も。▼日時など 7月10日(土)午後1時30分、中央図書館。無料。
 ▼申込 7月1日午前9時30分から電子メールまたはファクス（氏名・電話番号、イベント名を明記）で中央図書館へ。先着20人。
 中央図書館 ☎050・7105・8155、☎050・7105・8152、✉toshokan5-3@city.hirakata.akai.jp

リサイクルブック市

保存期限が過ぎた雑誌や汚れ・痛みのある本を提供。1人10冊まで。▼日時など 7月17日(土)午前9時～午後8時、津田図書館。無料。当日直接会場

2、☎info@hirakatano-net
 ひらかた市民活動支援センター ☎805・3537、☎805・3532

まちづくり井戸端会議

3大ルールは(1)自由参加(2)批判しない(3)テーマを決めない。アドバイザーは近畿大学総合社会学部教授の久隆浩さん。オンライン開催の場合あり。▼日時など 7月20日(火)午後6時30分～8時、サプリ村野。無料。当日直接会場へ。

文化財クイズラリーで特製ファイルを手に入れよう

資料館やきさら展ホールム、百済寺跡・楠葉台跡などを訪れクイズに答えると、切り絵作家のたけうちひろさんが市の文化財をモチーフにデザインしたクリアファイルをプレゼント。クイズ台紙（市ホームページから取り出し可）は市役所別館3階文化財課・旧田中家鋳物民俗資料館・枚方宿鍵屋資料館・輝きプラザきさら内生涯学習情報プラザなどで配布。▼期間など 7月1日(木)～11月30日(火)。先着100人。

文化財課 ☎841・1411、☎841・1278

**夏休み児童イベント
妖怪クイズラリー**

本を借りた人にクイズラリーのシートを配布。クイズに答えてしおりキーホルダーをもらおう。▼期間など 7月21日(水)～8月31日(火)。無料。直接会場へ。

①津田図書館 ☎050・7102・3123、☎859・6200

**ジュニア文化財学級
ひらかた謎とき考古学**

枚方の遺跡の謎に挑戦。▼日時など 8月1日(日)午前10時～正午、生涯学習情報プラザ。対象は小・中学生(保護者1人同伴可)。参加費100円。

▼申込 7月5日午前9時から電話またはファクス・市ホームページのメールフォームに氏名・年齢・電話番号・参加人数を書いて文化財課(山田分室)へ。先着25人。

①文化財課(山田分室) ☎84・7712

市民歴史講座「芋代官と楠葉村中井家」と文化財報告会

甲斐国(現在の山梨県)にジャガイモを伝えた楠葉村出身の幕領代官・中井清太夫の活動から、江戸時代の社会の様子をのぞきます。昨年の発掘調査等の報告も。▼日時など 7月31日(土)午後1時15分～4時、総合文化芸術セ

ンター別館。参加費200円。▼申込 7月1日午前9時から電話または市ホームページのメールフォームで文化財課へ。先着85人。

①文化財課 ☎841・1411、☎841・1278

子どものための図書館活用術

自主学習に役立つ図書館の活用方法を伝授。▼日時など 7月27日(火)午前10時～正午、蹠跎図書館。対象は小学4年生～6年生。無料。▼申込 7月1日午前10時から同図書館へ。10時30分から電話可。先着8人。

①蹠跎図書館 ☎050・7102・3117、☎834・3901

レッツ!としよかん探検

普段は入れない場所や本の並び方、探し方を伝授。▼日時など 8月2日(月)～6日(金)午前10時～10時30分(2)午後3時～3時30分。対象は(1)小学1年生～3年生(2)4年生～6年生。無料。当日直接会場へ。先着各3人。

①牧野図書館 ☎050・7102・3121、☎855・1022

お待ちしていますワン

7月25日(日)午後2時～3時(各30分程度)にひらかた観光大使のくらわんこがひらかた観光ステーションの店長をします。詳細はひらかた観光ステーション(☎843・4125、☎84

1・7488)へお問い合わせを。

①枚方文化観光協会 ☎804・0033、☎804・0022

来て見て!野菜の夕市

マイバッグ持参。▼日時など 7月20日(火)午後4時30分～6時30分、ニッパーク岡東中央。荒天翌日。詳細はJA北河内(☎836・7777、☎836・7000)へお問い合わせを。

①農業振興課 ☎841・1348、☎841・1278

社会を明るくする運動

7月1日(水)は更生保護の日。「『ありがとう』その一言で 生まれる笑顔」を標語に、7月を強調月間として作文コンテストやポスター掲示などに取り

組みます。

①枚方・交野地区保護司会事務局(社会福祉協議会内) ☎807・3017、☎845・1897

**手作り布のおもちや講習会
はらぺこあおむしを作ろう**

巾着袋をプレゼント。▼日時など

8月5日(木)午後1時30分～3時30分、ラポールひらかた。参加費800円。保育(抽選で10人)・手話通訳あり。

▼申込 往復はがきに住所・氏名・年齢・電話番号、講座名、保育希望者は子どもの氏名・年齢、手話通訳希望の有無を書いて〒573-1191新町2-1-35市ボランティアセンターへ。7月23日必着。抽選で20人。

①社会福祉協議会 ☎841・0188、☎841・0182

**市民総合文化祭
「短歌・俳句の部」募集**

9月11日(土)～23日(祝)のうち数日間、入選作品各100点を展示。無料。▶申込 総合文化芸術センター別館・市役所別館3階文化生涯学習課・各生涯学習市民センターに7月1日から設置する申込書(市ホームページから取り出し可)を7月10日～31日午後6時に総合文化芸術センター別館へ。ファクス・郵送(〒573-1191新町2-1-5)可。詳細は同センター別館(☎843・5551、☎845・4912)へお問い合わせを。

分野	テーマなど
短歌	「くらしの歌」。選者は田中和美さん
俳句	当季雑詠の部「秋」または兼題の部「川」。選者は小池康生さん

①文化生涯学習課

☎841・1409、☎841・1278

文化財。パンフレットを配布

百済寺跡・禁野本町遺跡を写真や図を入れ解説したパンフレットを作成。A4版4ページ、3枚1組。無料。PDF版は市ホームページから取り出し可。市役所別館3階文化財課で配布中。先着800人。

☎文化財課 841・1411、FAX 841・1278

SDGs de 地方創生カードゲーム体験会

「持続可能な未来社会」をゲームで体験。講師は「SDGs de 地方創生ゲーム」公認ファシリテーターの中野ともみさん。▼日時など 7月17日(土)午後2時〜4時30分、サプリ村野。対象は小学校5年生以上。無料。



▼申込 7月1日午前9時からひらかた市民活動支援センターホームページのメールフォーム(右記コード)で同センターへ。先着20人。詳細は電子メールまたはファクス・電話で同センターへお問い合わせを。

☎ひらかた市民活動支援センター 805・3537、FAX 805・3532、✉info@hirakatampo-c.net

農業ふれあいツアー

地元農家が丹精こめて育てた枝豆を

収穫して買い取り。▼日時など 8月7日(土)午前9時50分、枚方高校正門前集合(大垣内町3)。小雨決行・雨天翌日。軍手・エコバッグ・はさみ持参。駐車場なし。▼申込 7月1日午前9時から電話で農業振興課へ。先着100人。

☎農業振興課 841・1348、FAX 841・1278

農産物展示品評会

出品物は各自持ち帰り。▼日時など 7月13日(火)午前9時、JA枚方中央支店(大垣内町1)。雨天決行・荒天中止。対象は市内の農家。▼申込 7月9日までに市役所別館3階農業振興課へ。ファクス・郵送(〒573-8666)可。詳細は同課へお問い合わせを。

☎農業振興課 841・1348、FAX 841・1278

その他

LGBT コミュニティスペース

LGBTをはじめとする性的マイノリティの人が気軽に集まり交流できる場。▼日時など 7月20日(火)午後6時。対象は性的マイノリティ当事者と支援者。無料。詳細は男女共生フロア・ウィルへお問い合わせを。

☎男女共生フロア・ウィル 843・5636、FAX 843・5637

LGBT専門電話相談

本人に加え、家族や友人など周りの人からの相談も受け付けます。▼日時など 毎月第1木曜午後3時〜8時に専用電話(843・5730)へ。秘密厳守。匿名可。

☎人権政策室 841・1424、FAX 843・5637

7月からスマホアンケートをLINEでも配信

7月から、毎月10日〜19日にメールで配信しているスマホアンケートを市公式LINEアカウントでも配信します。

☎広聴相談課 841・1559、FAX 846・8861

市有地の売払い一般競争入札

郵送による一般競争入札。誰でも参加できます。2人以上の共有名義も可。▼物件の所在地など 大字穂谷2322番外24筆。登記地目Ⅱ田・畑・ため池・堤、実測面積Ⅱ1万6498・14㎡。▼入札実施要領の配布 7月1日〜30日に市役所本館3階総務管理室(財産管理担当)で一般競争入札実施要領など必要書類を配布。▼入札方法 7月20日〜30日に必要書類を所定の封筒に入れて簡易書留(指定郵便

局留)で郵送。7月30日必着。最低売却価格など詳細は実施要領(市ホームページから取り出し可)参照。

☎総務管理室(財産管理担当) 841・1347、FAX 841・3039

生駒山系ハイキングガイド いろいろこまつぶ

生駒山系の歴史・文化やレクリエーション施設を巡る24コースを収録。1部700円。市役所別館3階農業振興課で販売中。郵送希望の場合は1部につき定額小為替700円分と返信用切手250円分を同封の上、〒559-8555大阪府住之江区南港北1-14-16府咲洲庁舎22階大阪府環境農林水産部みどり推進室みどり企画課総務・自然公園グループへ。

☎農業振興課 841・1348、FAX 841・1278

NPO法人の活動を応援 補助金を希望する団体は登録を

対象は主たる事務所が市内にあるなどの要件を満たす特定非営利活動法人。交付要件など詳細は市ホームページ参照。▼申込 7月16日までに市役所別館3階市民活動課にある申請書(市ホームページから取り出し可)を同課へ。

☎市民活動課 841・1273、FAX 841・5133

子育て・教育

高齢者

健康・福祉

スポーツ

安心安心

税・保険

環境・まちづくり

産業・求人・就労

催しなど

その他

短 信 コ ー ナ ー

市民サークルの
催しや
会員募集など

登録や原稿提出はメールまたはファクス、郵送をご利用ください。

☎広報プロモーション課

☎841-1258、☎846-5341

✉kouhou@city.hirakata.osaka.jp

催し

●**和太鼓体験会** 7月12日(月)19時、菅原(生漕)。16日(金)13時、蹠跫(生漕)。参加費千円。要予約。雅夢・内田☎090-8752-0336

●**心学塾作業所バザー** 衣類・雑貨等ご提供随時募集。7月16日・21日・28日10時～14時、市役所本館北広場。雨天中止。河村☎859-9194

●**茶道体験会** 毎月開催予定。予約制。7月25日(日)10時～16時、菅原(生漕)。大人700円、子ども500円。鈴木☎090-6556-3979

●**人形劇「チトみどりのゆびをもつ少年」** 7月24日16時、八幡市文化センター。3カ月3700円。くずはまきの親と子の劇場☎・☎868-2369

会員募集

●**コラル混声合唱団** 混声を一緒に楽しみましょう。見学歓迎。毎週土曜13時30分、御殿山(生漕)。月3千円。山上☎080-2533-6699

●**枚方懐メロボランティア** コロナ禍明け老人施設慰問に向け歌唱練習会。月4回。見学可。入会千円、月500円。土川☎080-5301-4957、☎857-4957

●**童謡・唱歌・昭和歌謡の歌声** ピアノ伴奏で歌おう。初心者歓迎。第4月曜11時、サンプラザ(生漕)。月千円。小澤☎090-7103-4793

●**童謡で元気アップ** ピアノ伴奏で歌い皆で笑って健康増進。月2回水曜13時

～14時、津田(生漕)。月1500円。小澤☎090-7103-4793

●**合唱団赤とんぼ** 楽しく歌っています。見学可。第1・3木曜10時～正午、菅原・津田(生漕)。月1500円。浅田☎855-4434

●**ギターサークル枚方** 演奏仲間募集。3パート合奏練習、訪問演奏。毎週水曜18時15分、蹠跫(生漕)。月千円。安澤☎080-4828-0083

●**はじめてピアノ** 幼児～大人。月2回金曜午前、土曜午後、日曜午前・午後、蹠跫(生漕)。月2500円。田辺☎090-9616-0098

●**美人体操** 再開募集。軽運動とヨガで楽しくやせる。体験可。毎週月曜15時、菅原(生漕)。入会千円、月2千円。吉田☎090-5366-3644

●**東寿会グラウンドゴルフ** 見学歓迎。月1回コンペあり。毎週月・水曜9時～11時、交北公園。年会費1500円。藤田☎856-6719

●**枚方ペタンク** フランス発祥のスポーツ。毎週月・水曜午前9時～11時、香里ヶ丘中央公園。無料。多田☎090-4272-1633

●**枚方里山の会・穂谷** 里山保全ボランティア活動。第1・3土曜、第2・3・4水曜10時、穂谷。年千円。梶井☎847-1459

●**西牧野バレエ部** 初心者歓迎。一緒にいい汗をかきませんか。毎週土曜14時30分、西牧野小学校。月千円。堀野☎090-1716-0246

●**アメリカ人とトーキング** 初級新設。月2回月曜10時～11時、総文別。補講有。入会2千円、月2500円。体験千円。神谷☎080-6415-4139

●**絵画四季** 初心者歓迎。四方画伯指

導。クロッキー水彩油絵パステル。第2・4日曜13時、御殿山(生漕)。月2500円。榎原☎867-0225

●**百歳市民大学** 歴史、文化教養、健康福祉学部あり。入会千円、1回500円。楽寿荘他。大谷☎090-3272-7324

●**ハッピーマジック** 本格奇術の基本技から演技演出までやさしく。第2・4金曜13時、市民会館。3カ月3千円。辻本☎858-4370

●**ガラスアート・しの** フィルムスタンド作り。見学歓迎。第2・4土曜13時、牧野(生漕)。1回500円。上山☎070-8376-2814

●**おかあさんのパソコンサークル** 初心者パソコン、スマホ学習会。月3回土曜、輝きプラザきらら。月3千円。太田☎840-0080

●**熟年パソコンサークル** 高齢者・初心者向け学習会。月3回、南部・蹠跫・サンプラザ・牧野(生漕)。入会千円、月3千円。富田☎・☎813-3384

●**子どもへの経済援助を考える親の会** 働かない子どもと老後。第2土曜9時45分、市民会館など。1回300円。荻野☎070-6549-1559

●**手話教室** 初・中級。月3回火曜19時・木曜15時・金曜10時30分他、手話通訳協会事務所。月3千円。同協会☎・☎807-4928

●**松下幸之助哲学に学ぶ会** パナソニック創業者の生き方・考え方を学ぶ。第4日曜10時、サンプラザ(生漕)。1回500円。富田☎・☎813-3384

●**枚方石川県人会** 石川県にご縁のある方々の交流会。第2日曜午前10時、サンプラザ(生漕)。月500円。富田☎・☎813-3384

併修 II 生涯学習市民センター、併修 II スポーツセンター、ラポールIIラポールひらかた、総文別II総合文化芸術センター別館、青少年CII枚方公園青少年センター

市内大学情報

■**関西外国語大学公開講座「カタールニヤにおける独立支持の増加：その要因と現状」** 7月16日(金)午後5時～6時30分。講師は愛知県立大学教授の奥野良知さん。無料。申し込みは関西外国語大学ホームページ(☎https://www.kansaigaidai.ac.jp/headline/?cat=3)から同大学へ。☎関西外国語大学研究支援センター☎805-2801

国・府などからのお知らせ

■**サマージャンボ宝くじ発売** 収益金

は市町村のまちづくりに使われます。府内で購入を。発売期間は7月13日～8月13日。抽選日8月25日。1枚300円。☎(公財)大阪府市町村振興協会☎06-6941-7441

■**不動産無料相談会** 不動産でお困りの方に無料で相談。7月16日(金)午前10時～11時30分、市民会館集会所。事前予約優先。☎(公社)全日本不動産協会大阪東支部☎06-4250-9191、☎06-4250-9192

■**府盲ろう者通訳・介助者養成研修** 9月14日～来年2月24日の18日間。無料。申し込みは郵送(〒537-0025 大阪市東成区中道1-3-59)。FAX・メール可。定員60人。☎府立福祉情報コミュニケーションセン

ター盲ろう者等社会参加支援センター(社福)大阪障害者自立支援協会☎06-6748-0587、☎06-6748-0589、✉haken@daishokyo.or.jp

■**キッズDJ募集** 夏休みにラジオに出演しませんか。対象は小学1年～中学3年(スタジオ出演は2人1組、小学1～3年は保護者と)。電話出演は1人で10分。電話、ファクス、電子メールで7月4日必着。抽選。☎エフエムひらかた☎843-0081、☎843-8686、✉staff@kiku-fm779.com

■**ふれあいガーデン枚方** 農園入園者募集。農園で楽しく野菜づくりを。空き区画あり(1区画20㎡から)。☎ふれあいガーデン枚方連絡会事務局☎836-7777、☎836-7000



市民 登場

No.735

陶芸家

富田 美樹子さん

◆とみたみきこ 京都市立芸術大学工芸科陶磁器専攻卒業。東京国立近代美術館工芸館や岐阜県美術館での展示のほか、アメリカや香港など海外でも作品を発表。村野本町在住。49歳。

作品を紋様で埋め尽くす絵付けスタイルは愛好家から「超装飾」と評される。海外で目にした宝飾品や教会装飾のほかに昆虫やキノコなどの図鑑を見ては自然界の奇抜な色や形に刺激を受け、次々とアイデアが浮かぶ。印象的な作品の数々は成型から焼き上げ、絵付けに至るまで時間を要するため「一生かけて創りきれるかしら」と苦笑いする。

立体芸術に興味を持ち、大学では陶磁器を専攻した。卒業後、美術教員になるも退路を断ち、20代半ばで市内に工房を構えて作品づくりに没頭する。「土を活かすことより自由な発想を大切にしてきました」。平成21年、東京国立近代美術館工芸館の企画展「現代工芸への視点 装飾の力」に招かれ出展。その斬新な作風にギャラリーや美術館から次々と依頼が舞い込み始めた30代半ばに父親

ががんに。母親の介護と幼い娘たちの育児も重なった。「苦しくても諦めず地道に創り続けたことが今につながっています」。平成29年にギャラリーからの依頼で念願の70センチ超えの大作（写真）に1年かけて取り組み、昨年アメリカでの展示で買い手が見ついた。「強い生命力を感じると評価されました。国内外での展示をきっかけに多くの人と出会いが生まれる。工房にこもりがちとなる私が外の世界とつながれる嬉しい瞬間ですね」。

2年前からは陶芸教室の生徒の声を受け、地元でも発表の場を得ようと枚方工芸会に所属。ガラスや彫金など他分野の作家と情報交換しながら土以外の素材を組み合わせた作品に挑戦中だ。「陶芸の新たな領域を目指したい。これからも創作に妥協なしです」。



「青空と夏の輝き」

今月号の表紙写真は、山之上北町在住の大塚博さん（47歳）が令和元年10月に穂谷で撮影。「この日は天気も良く、花の色がきれいに見えて気分も晴れました。青空の下、元気に咲いている感じが伝わればと思い撮影しました」。



枚方の魅力を再発見できる風景写真を大募集。街中もOK。▶応募 電子メールに住所・氏名（ペンネーム希望の場合はペンネームも）・年齢・電話番号・電子メールアドレス、写真の説明を書いて写真データを添付し広報プロモーション課（☒kouhou@city.hirakata.osaka.jp）へ。
※応募作品は市公式のフェイスブックやInstagramで公開します。

令和3年度 枚方市職員採用試験

(令和4年4月採用 正職員)

すべての仕事はだれかのために

Always Challenging

市では、年齢にかかわらず、枚方市に関わる全ての人のために熱意を持って全力を尽くす職員を募集します。主な募集職種は事務職（大学卒・一般枠等）、技術職（土木等）、保育士、行政的保健師など。募集人数など詳細は右記コードまたは市ホームページをご確認ください。試験申し込みなどは専用サイトから。インターネット環境が利用できない場合は、人事課へお問い合わせを。

☎人事課 ☎841・1281、☎846・2271



枚方市の試験は受けやすい



1 59歳まで受験可

新型コロナウイルスによる影響や就職氷河期世代への対応を含め、令和2年度に引き続き、事務職（一般枠）の募集を行います。一部職種を除き、59歳まで受験できます。

2 全国どこからでも受験可 ※三次試験まで

エントリーシートによる選考や、場所・日時を自分で選んで受験できる「テストセンター」での適性検査、「WEB面接」など三次試験までは全国どこからでも受験できます。

3 採用セミナーをオンラインで

ライブ配信で、先輩職員へリアルタイムで質問できます。当日の様も後日配信しますので、後から何度でも視聴可能です。

オンライン職員採用セミナー

7/12



若手職員が業務内容や職場の雰囲気について話し、採用に関する質問にも答えます。

▶申込 7月1日～7日に市ホームページのメールフォームから人事課へ。

どんな働き方ができるの？



Q どのような休暇がありますか？

A 有給休暇は入職1年目から20日付与されます。また、子どもの看病や親族の介護のための特別休暇なども充実しています。産休・育休も、もちろん取得可能。男性の育児休業取得も促進しています。

Q 入職後、どんなサポートがありますか？

A 入職後1年間は新入職員一人一人にメンター（指導育成者）を選任し、業務に関することにとどまらず、新入職員のよき相談相手として成長を支えます。また、入職時の研修をはじめ、入職年数や職制に応じた研修やOJTなどを通して、職員の育成に取り組んでいます。令和3年3月に改定した人材育成基本方針には、枚方市の目指す職員像やそれを実現するための取り組みなどを掲載しています（市ホームページ参照）。

Q 勤務時間は？

A 平日午前9時～午後5時30分（休憩45分）が基本です。子育てや介護のための時差出勤制度を利用することで、30分単位で出退勤時間の調整ができます。また、現在コロナ禍での働き方改革の一環として、時差勤務やテレワークを導入するなど、感染防止やワーク・ライフ・バランスの更なる推進に取り組んでいます。

Q 給与はどのくらい？

A 平均で年656万円（平均年齢43.8歳）です。大学卒の初任給は月額約21万円（地域手当含む）です。

仕事にやりがいを感じる職員、8割も



理由トップ3

- 1.仕事の内容に興味や関心を持って取り組んでいるから
- 2.職場のメンバーと協力し合っている仕事だから
- 3.自分自身の能力や知識を十分に活用することができるから
(人材育成に関する職員アンケートより)



職員のあるべき姿に近づき、これからの時代の変化に対応していくため「職員の行動指針」を設定しています。

保健師



保健予防課

森木 陽子 (2021年入職)

地域の人と関わる保健師に憧れて行政の保健師を目指し、「街を好きになれる」という理由で枚方を選びました。コロナで大変な時もありますが、市民を近くで支えられることにやりがいを感じます。「こうなりたい」と思える先輩職員がいることがパワーの源です!

事務員



障害福祉担当

籠本 健吾 (2017年入職)

総勢42人の大きな職場ですが、サポート体制が整っていて、足に障害がある私にとって、不自由なく働きやすい職場だと感じています。窓口では市民に寄り添うことを心掛けており、「ありがとう」と言われると嬉しくて、モチベーションが上がります。

土木技術者



都市計画課

加地 隼人 (2019年入職)

都会過ぎず田舎過ぎず、調和のとれた枚方のまちづくりに携わること誇りに持っています。市民との距離が近く、他部署と関わることも多いので、日々成長を実感します。「やってみ」と背中を押してくれる先輩職員に囲まれ、前向きに業務に励んでいます!

合格までのスケジュール



※令和4年3月に高校を卒業する人などを対象とした試験は秋以降に実施予定。

まちの話題

話題のニュースやイベントなどを紹介！

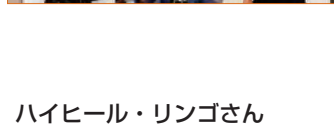
コロナ禍、みんなで乗り越える！

市民やゆかりの著名人たちのメッセージ動画

市は5月21日から、コロナ禍を前向きに乗り越えていくための2本の応援動画をYouTubeの市公式チャンネルで公開しています。1本目は市ホームページで応募した市民ら20組30人が「市民に伝えたい」と持ち寄ったメッセージを語る3分半のリレー動画。もう1本はハイヒール・リンゴさんや森脇健児さんなど市PR大使ら枚方ゆかりの著名人11組16人がオリジナルメッセージを話す4分半の動画です。リレー動画では、出演者らが思い思いの身振り手振りなどを交えて言葉をつなぎ、全体で一つのメッセージを話しています。参加した市民の宮井智子さん(上から2枚目)は「みんなで枚方をよくしたい、コロナに負けない強い枚方を作りたいという思いが動画を見た人に伝われば」と話しました。



◀市民らが出演するリレーメッセージ動画(下記コード)。



ハイヒール・リンゴさん



みんなが枚方を守りましょう!



森脇 健児さん

▲市PR大使や枚方ゆかりの著名人たちが出演するオリジナルメッセージ動画(下記コード)。



コロナに負けずに頑張っていきましょう!

笑顔で向き合うヒントが評価

FMひらかたコロナ教育特番にギャラクシー賞

FMひらかたの特別番組「笑顔で学ぶ! withコロナ」が、全国の優れた放送番組などに贈られる第58回ギャラクシー賞でラジオ部門の入賞8作品に選ばれ、その中から選奨を受賞しました。同番組は学生や教師、保護者らがコロナ禍の教育現場で感じた生の声を伝えた2時間のドキュメンタリーで、主催の放送批評懇談会から「苦悩や困惑に笑顔で向き合うヒントを提供した」と評価されました。プロデューサーの石元彩さんは「今後も未来に希望を持てる番組を制作したい」と熱く語りました。



◎第58回ギャラクシー賞贈賞式(主催:放送批評懇談会)



7月3日・4日・5日に再放送予定。詳細はFMひらかたホームページ(上記コード)参照。

▲6月2日の贈賞式で盾を受け取る石元さん。

鮮やか花しょうぶに笑顔

市民の森・鏡伝池に彩り添える



5月下旬、市民の森(楠葉丘)で紫や白など色鮮やかな花しょうぶが梅雨空のもと咲き誇りました。コロナ禍で屋内での展示は中止となりましたが、池の周辺では鉢植も多く展示され、約200種類が市民の目を楽しませました。所長の今堀重徳さんは「近年、気温が高い日が多く見頃は早まっています」と話します。訪れた親子は「大きなお花が咲いてきれいだね」と笑顔でした。

編集後記



スマホ特集に登場してくれたお二人。コロナ禍で今までのように友人と会えない中、ビデオ通話など「新しい楽しみ方

を見つけた!」と話す笑顔がとてもまぶしかったです。ひこぼしくんも今年の七夕はビデオ通話デートかな?

総応募数
396点!

#わたしのひらかた桜2021

桜フォトキャンペーン

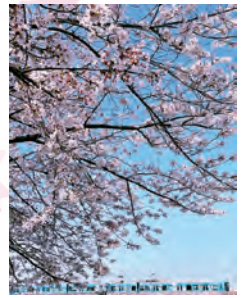
3月18日
～4月15日

市の花「桜」をPRするため平成30年から毎年開催している桜フォトキャンペーンに、過去最多の396点の応募がありました。コロナ禍のため身近な場所で撮影したという作品が多く寄せられ、抽選で19人に桜にちなんだスイーツセットをプレゼント。意賀美神社の桜の写真で応募したmisatoさんは「桜の見ごろでしたがいつもより人が少なく寂しかったですね。コロナが収束したら牧野公園の桜をお花見しながら撮りたいです」と話しました。



▲ misato さんの作品

藤野里恵さん



四方篤さん



目戸和子さん



ゆずさん



kumikobax さん



int__00tatsuki さん



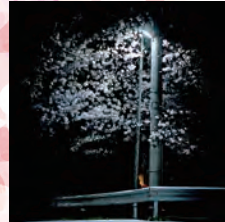
竹盛有美さん



haru0933 さん



鈴木寛也さん



たくさんのご応募

ありがとうございました!



市公式インスタグラム
i_am_in_hirakata
枚方の魅力発信中。
ぜひフォローを!



▶ 牧野駅近くに流れる穂谷川をデザイン。子どもの頃はよくヤングプラザで遊びました。

◀ 改装前のくずはモールをデザイン。高校の帰りによく寄り道して、焼きたてパンやいちごミルク、クレープを食べるのが楽しみでした。



▲ 成人式。西牧野のうさぎ緑道で。

枚方 思い出の1コマ 家族

ひらかたかぞく

枚方ゆかりの
著名人の皆さんが
秘蔵の写真とともに
思い出を語ります。

第40回 なすか 那須 香おりさん



イラストレーター。デザイナー、編集の仕事を経てフリーに。代表作は映画「フラガール」オリジナルサウンドトラックのCDジャケットと広告、「週刊現代」江國香織の連載小説挿絵、群ようこ

著「パンとスープとネコ日和」
装画など。



京阪電車に揺られ、夢と向き合った青春時代

小学生の頃から牧野で過ごし、20代で上京しました。小さい頃から絵を描くことが好きで、京都の美術学校に通うために乗っていた京阪電車の中で、よく絵の構想を練ったり、自分の将来について考えたりしたものです。電車の揺れが不思議と想像力をかき立ててくれて、イメージが次々と浮かびイラストレーターの道へ進む大きな力となったのです。

帰省のたびに立ち寄るくずはモールは、青春時代を過ごした思い出の場所。改装前の景色やモール内のお店でアルバイトしたことは鮮明に覚えています。当時よく通ったお店の何軒かは今でも健在です。





豚スタミナ丼



材料（2人分）

- | | | | |
|--------|------|--------|------|
| 豚肉 | 200g | ショウガ ※ | 6g |
| 玉ネギ | 1/2個 | ニンニク ※ | 2片 |
| ニラ | 1/2束 | 油 | 大さじ1 |
| 糸こんにゃく | 100g | ご飯 | 1合 |
- A
- | | |
|--------|------|
| 砂糖 | 大さじ1 |
| 濃口しょうゆ | 大さじ2 |
| コチュジャン | 小さじ2 |
| 酒 | 大さじ1 |

※チューブも可（ショウガ・ニンニクとも2cm）

作り方

- (1)玉ネギは薄切り、糸こんにゃく・ニラは2～3cmに切る。ニンニクはスライスし、ショウガはすりおろしておく。
- (2)保存袋にA、ニンニク、ショウガ、豚肉、玉ネギを入れてもみ込む。
- (3)フライパンに油を引き(2)を炒め、火が通ったら糸こんにゃく、ニラを入れる。
- (4)器にご飯を盛り、(3)をかける。



**ニラやニンニク加え
暑さで疲れた体を回復！**

▲朝や前日に保存袋に入れて漬け込んでおけば、夏休みのお昼ご飯や忙しいときの時短料理に役立ちます。

1人分のエネルギー 597kcal
たんぱく質28.6g / 食塩相当量2.7g

全レシピを市ホームページに掲載中！

メニューの詳細はおいしい給食課
(☎050・7105・8030、☎851・1744)へ。

豚スタミナ丼は小学校給食でも子どもたちに人気の献立。豚肉には代謝を助けるビタミンB1が多く含まれ、夏の暑さで疲れた体にピッタリ。ニラやニンニクでいっそうの疲労回復効果も期待できます。お好みでピーマン・ナスなどの夏野菜を加えたり温泉卵をのせたりすれば、栄養も彩りもさらにアップ！



今月のプレゼントはゴム製品を扱う事業者から 高級シルク軽石のセット

抽選で各3人にA高級シルク軽石のセット、
Bオリジナルクリアファイルと図書カード
(500円分)と缶バッジが当たる！



問題 ICT機器の活用でコロナ禍でも生き生きと暮らすあなたの〇〇〇デビューを応援！
〇〇〇に入る言葉は？
(1)かかと (2)スマホ (3)市職員

共和ゴム株式会社（長尾家具町）のロングセラー商品「まゆか」は、天然シルクパウダー配合の高級軽石。標準タイプと頑固な角質に効くスーパーハードタイプのセット。軽くこするとひじやかかたがしっとりつるつるに。

先月の答え
(1)

▶**応募方法** 市ホームページの応募フォーム（左記コード）またははがき、電子メール、ファクスに住所・氏名（ふりがな）・年齢・電話番号、クイズの答え、応募する賞品（AまたはB）、広報ひらかたの感想を書いて市広報プロモーション課（〒573-8666）へ。7月15日必着。1人1通。当選者の発表は賞品の発送をもって代えさせていただきます。☎広報プロモーション課☎841・1258、☎846・5341、✉kouhou@city.hirakata.osaka.jp



市役所へのお問い合わせは
枚方市コールセンター
☎072・841・1221
平日：午前8時～午後7時
土・日曜、祝日：午前8時～午後5時
FAX807・3066 ◀ 24時間受付

災害時の緊急情報は…
FMひらかた 77.9MHz
twitter @hirakata_city
インターネットラジオ

ひらかた健康ほっとライン24
フリーダイヤル
24時間対応 ☎120・513・080
医師や看護師などが相談に応じます
☎保健医療課 ☎807・7623、☎845・0685

