

広
報

ひらかた11

No.1299

令和3年
(2021年)

月号



「心とむ、名護」
(詳細は45ページ)



- 2 **新型コロナ**
ワクチン接種を希望する人はお早めに
- 6 **枚方市×名護市 友好都市紙面交換企画**
- 10 **職員給与・人事行政の運営状況**
- 12 **中学校給食3つの新サービス始まる**

無料アプリ / FREE APP



カタログ ポケット
Catalog Pocket

広報ひらかたが10言語で読める!聞ける!
You can read "Hirakata city News" in 10 languages by the application.



市公式フェイスブック
「マイカタちゃいます、ひらかたです。」



市公式ツイッター
「こちら、枚方市です!」



市公式インスタグラム
「i_am_in_hirakata」



市公式LINE
「枚方市」

ワクチン接種

希望する人はお早めに

市は、希望する全ての人が11月までに接種を受けられるよう取り組みを進めており、11月中には2回目の接種率が80%を超える見込みです。

現在、対象となる満12歳以上の全ての人が11月末まで予約できますが、予約の空き状況や10月上旬までに国から供給されたワクチンの供給量を踏まえ、11月以降の接種体制は規模を縮小します。接種を希望する人は早めにご予約を。

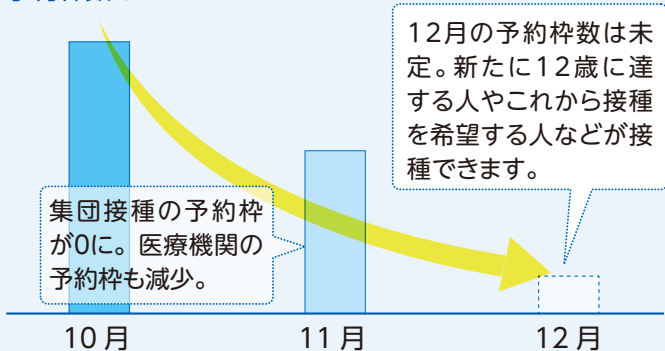
④ 新型コロナウイルス接種対策室 ☎ 8411221代、☎ 8404496

10月で集団接種を終了 医療機関で予約を

接種体制の規模縮小に伴い、市が公共施設等で実施する集団接種は10月で一旦終了しました。接種がまだの人は市内の医療機関で接種できます。市ホームページまたは接種券(クーポン券)に同封の「新型コロナウイルス接種予約のしおり」に掲載している接種医療機関一覧(左記コード)を確認の上、2回分の接種予約を行ってください。妊婦と満12歳〜15歳の人は対象の医療機関が限られますので、事前に接種可能な医療機関をご確認ください。



予約枠数イメージ



電話またはインターネットで予約を

予約・相談コールセンター

毎日午前9時～午後6時

☎ 0120・885・755 フリーダイヤル

英語・中国語・韓国語に対応可

☎ 894・8031 (聴覚や発語に障害がある人専用)

予約システム(下記コード)

24時間受付



空きがあれば当日の予約可

☎ <https://vaccines.sciseed.jp/hirakata-city>

一般受付をしていない医療機関には直接予約(対象はかかりつけの人のみ)

※接種を受けるためには接種券(クーポン券)が必要です。接種券が届いていないまたは紛失した場合は予約・相談コールセンターへお問い合わせください。新たに12歳に達する人の接種券は、毎週日曜から土曜に達した人の接種券を翌週月曜に発送します。

⚠ 接種体制はワクチンの接種状況などによって変更になる場合があります。詳細は随時、市ホームページでお知らせします。

追加接種(3回目)

準備を進めています

ワクチンを2回接種しても、時間経過とともに有効性の低下が諸外国で報告されています。国の追加接種(3回目)の方針に基づき、市も準備を進めています。接種券の発送や接種スケジュールなどの詳細は来月以降の広報ひらかた等でお知らせします。

▶ 対象 2回目の接種後、おおむね8カ月以上経過した人(予定)

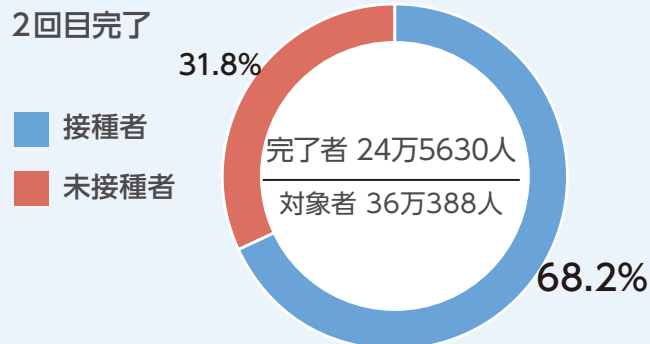
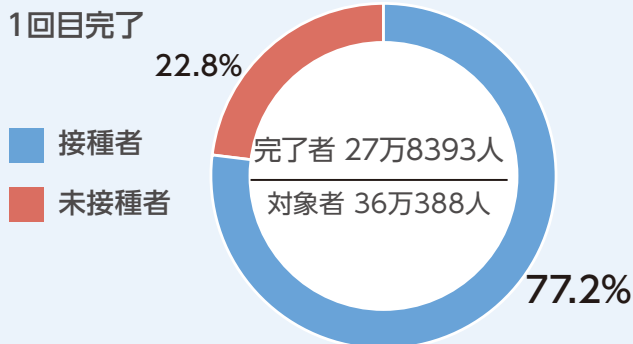
職域接種で2回目接種がまだの人へ 府の大規模接種会場で受け付け

対象は府内の職域接種会場で1回目接種を受け、モデルナ製ワクチンの2回目接種が困難になっている16歳以上の人。

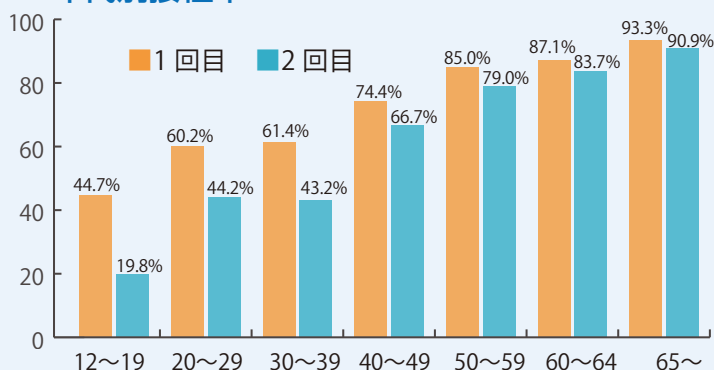
▶ 会場 マイドームおおさか(大阪市中央区本町橋2-5)
▶ 予約 電話で午前9時～午後9時に職域対応コールセンター(☎06・4256・3071)へ。

ワクチンメーター(12歳以上の接種状況)

10月18日時点



年代別接種率



※接種対象者(満12歳以上)は、令和3年4月1日現在の住民基本台帳に基づいた人口です。
※接種者は、国のワクチン接種記録システム(VRS)に記録された枚方市民で、国・府の大規模接種会場や職域接種の接種者も含まれます。

最新のワクチンメーターはこちら



正しい知識で接種の判断を

インフルエンザなどの予防接種 前後2週間以上の間隔を

新型コロナワクチンは、インフルエンザなど他の予防接種との同時接種が認められていません。他の予防接種を受ける場合、新型コロナワクチンの接種前後2週間以上の間隔を空ける必要があります。

接種後に熱が出たら…

ワクチンによる発熱は接種後1~2日以内に起こることが多く、必要な場合は解熱鎮痛剤の服用などで様子を見ることになります。このほか、起きやすい症状としては、頭痛、筋肉痛、関節痛などがあります。2日間以上熱が続く場合や、症状が重い場合には、医療機関等への受診や相談を検討してください。

府専門相談窓口(毎日24時間受付)

☎06・6635・2047

FAX06・6641・0072

新型コロナワクチンに関するQ&A

(厚生労働省ホームページより)

情報の発信源が特定できないものや、厚生労働省が正式に認めていない情報には注意が必要です。ワクチン接種は任意であり強制ではありません。ワクチンの有効性や安全性を正しく知った上で接種の判断をしましょう。

☒<https://www.cov19-vaccine.mhlw.go.jp/qa/truth/>



Q. ワクチン接種が原因で多くの方が亡くなっているというのは本当ですか?

A. 「ワクチンを接種した後に亡くなった」ということは、「ワクチンが原因で亡くなった」ということではありません。接種後の死亡事例は報告されていますが、現時点で接種が原因で多くの方が亡くなったということはありません。

Q. ワクチン接種が不妊症の原因となるというのは本当ですか?

A. ワクチンが原因で不妊になるという科学的な根拠はありません。ワクチン接種により流産率は上がっておらず、妊娠しにくくなるという根拠も確認されていません。

Q. 臨床試験(治験)が終わっていないので安全性が確認されていないというのは本当ですか?

A. ワクチンは、臨床試験(第Ⅲ相試験)で、有効性と安全性に関して厳格な評価が行われた後に承認されています。その上で、効果の持続性等を確認するために、臨床試験の一部が継続されています。

緊急事態宣言が解除 引き続き感染対策を

市は、10月1日の緊急事態宣言解除に伴い、市関連施設の利用制限を緩和しました。市主催・共催イベントは感染対策を徹底しながら引き続き開催していきます。なお、10月31日までは施設利用を新型コロナウイルスを理由にキャンセルした場合、使用料を全額還付します。全国的に感染者は減少傾向にありますが、引き続き4人以下でのマスク会食を徹底するなど、「うつらない・うつさない」ためのエチケットを心掛けましょう。

☎危機管理室 841・1270、FAX 841・3092

感染したら

オンライン入力にご協力を 第6波に備え調査を迅速化

市は9月27日から、新型コロナウイルス感染者本人がスマートフォンなどで家族構成や基礎疾患の有無などを専用フォーム（下記コード）に入力し報告できるシステムの運用を始めました。保健所が行う疫学調査の内、基本情報等を聞き取る「ファーストコンタクト」をオンライン化することで、迅速に療養方針を決定し、円滑に療養を開始するものです。療養方針に関わる専門的な連絡は引き続き保健師などが電話で行います。

また、療養終了後に勤務復帰や生命保険請求等の際に必要な場合がある就業制限解除通知書（療養期間等を証明する書類）もオンラインで申請できるようになりました。



▲専用フォーム。市ホームページからもアクセス可。

☎保健予防課

☎807・7625、FAX 845・0685

利用期間を来年1月31日(月)まで延長

プレミアム付商品券を再販売



5000円で6000円分使えるプレミアム付商品券3万1500セットの購入申込を11月5日(金)午前10時から受け付けます。利用期間も来年1月31日(月)まで延長。希望多数の場合は抽選。

▶申込 11月5日～15日にWEBサイト（下記コード）のマイページまたは往復はがきに住所・世帯主氏名・生年月日・電話番号、分かれば専用コードを書いて〒573-8666 下記事務局へ。11月15日消印有効。1世帯5セットまで。詳細はWEBサイト参照。



コールセンター

☎0120・039・077 (フリーダイヤル)

または ☎0570・036・077(ナビダイヤル)

FAX 06・4866・6737

11月24日(水)午前10時に結果発表

抽選結果をWEBサイトのマイページまたは往復はがきの返信でお知らせします。当選数は希望と異なる場合があります。購入場所・期間は下表の通り。支払いは現金のみ。午前中は混雑が予測されますので、午後からの購入もご検討を。

専用コードを忘れた場合は…11月1日(月)からWEBサイトの専用フォームまたは電話でコールセンターへ。

購入場所と期間

購入場所	期間
市民会館大ホールロビー	11月27日(土)～12月10日(金) 午前10時～午後5時30分
楠葉・菅原・南部生涯学習市民センター・御殿山生涯学習美術センター	11月27日(土)～12月3日(金) 午前10時～午後5時30分
牧野・津田・蹊跼生涯学習市民センター	12月4日(土)～10日(金) 午前10時～午後5時30分

※日曜はいつでも午後4時30分まで

☎新型コロナウイルス感染症対策事業者支援実行委員会事務局（商工振興課内） ☎841・1381、FAX 841・1278



市内の感染者状況等

10月18日現在

感染者の状況

現在療養者数	23 (うち重症者2)
退院・解除累計	6258
死亡累計	104
感染者累計	6385

最新情報や感染者数グラフなどは市ホームページ(右記コード)で随時更新しています。



感染したかな、と思ったら…

**かかりつけ医や
お近くの医療機関に
必ず
電話で相談**

土・日曜、夜間で閉まっている
どこに聞けばいいかわからないときは…

新型コロナ受診相談センター (帰国者・接触者相談センター)

へ電話で相談

☎841・1326
FAX841・5711※

24
時間受付

日常生活での感染予防法、
体調および健康に関する
一般的な相談は…

市電話相談窓口

☎841・1253

(平日午前9時～午後5時30分)

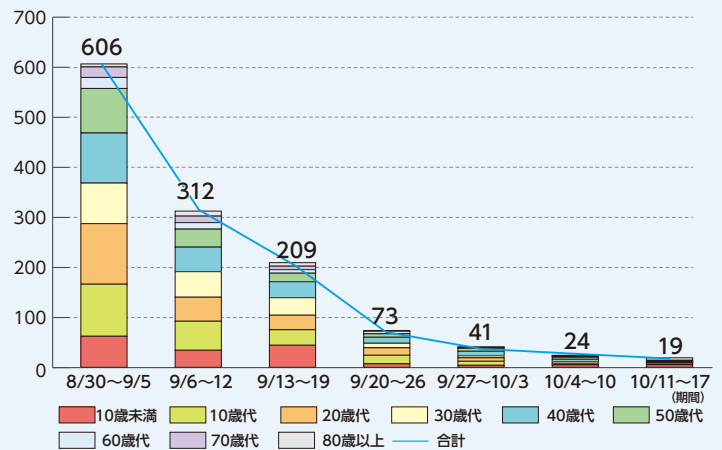
FAX841・5711※

※ファクスは平日午後5時30分以降および土・日曜、祝日受付分は翌日(平日)に回答。

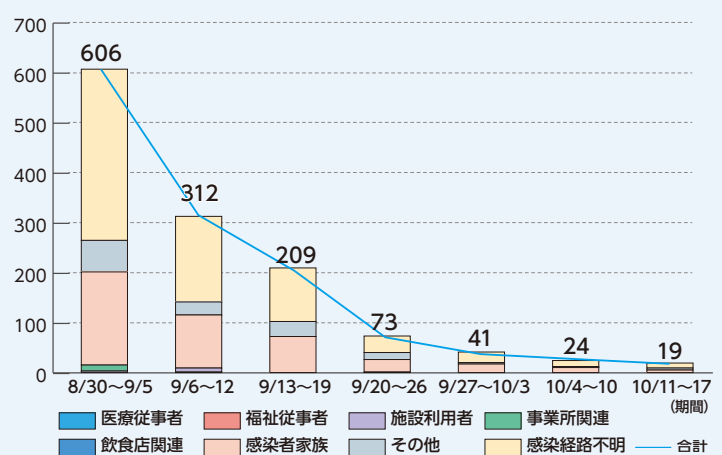
市内新規感染者 年代別・感染経路別グラフ

8月30日～10月17日

年代別感染者数(人)



感染経路別感染者数(人)



\ ご協力ありがとうございます /

新型コロナ対策応援基金

寄附金状況 (10月18日時点)

個人 894件・団体 39件
4294万8232円

寄附金は、事業者への雇用維持対策、学校・保育園の環境整備、文化芸術・スポーツ活動への支援などに活用していきます。

健康福祉総務課 ☎841・1319、FAX841・2470

はいさい、名護市やいびーん！

枚方市の皆さん、はじめまして。沖縄県名護市です。

枚方市から南に117.1km、伊丹空港から飛行機でおよそ2時間ちょっとの距離に浮かぶ沖縄本島北部には、「やんばる」と呼ばれる自然豊かなエリアが広がります。今年7月には、このエリアが世界自然遺産に登録され、ニュースなどでご存じの方も多いのではないのでしょうか。

私たち名護市は、その「やんばる」への玄関口と呼ばれ、沖縄本島北部の中核都市として発展を続けています。

平成9年7月31日、名護市と枚方市は友好都市となりました。今回は「広報ひらかた」の4ページを拝借し、枚方市の皆さんに、名護市の魅力をたっぷりお届けしたいと思います。

(コロナが終わったら)
名護にめんそーりよー♡



☎沖縄県名護市 企画政策課広報係
☎0980-53-1212 (内線335) ☎0980-53-6210
◀名護市ホームページ



枚方市×名護市

菊がつないだ縁



私たち名護市と枚方市が友好都市締結を結んでから、もうじき25年目を迎えようとしています。私たちは長い友情の歴史の中で、イベントをとおした交流や市民間の交流により、その絆を深めてきました。この始まりは、今から33年前、昭和63年にさかのぼります。昭和、平成、そして令和——。これからも末永く続いていく私たちの歴史の最初の1ページを、少しでも振り返ってみましょう。



「菊」から始まる歴史

今からさかのぼること33年前、昭和63年に、名護市で第1回名護菊人形展「独眼竜政宗」が開催されました。明治43年に始まり、当時80年の菊人形の歴史を持つ枚方市から技術指導を受け、実現した企画でした。

それ以来、人形の借用や技術指導を受けるため、名護市の観光協会などの関係者が枚方市を来訪し、枚方市からも名護さくら祭りなどの視察に関係者が訪れるようになるなど、毎年交流が続けてきました。そして7月31日の枚方市の市制施行50周年の記念日と日を同じくして、私たちは友好都市締結を宣言したのです。

その後も名護市のさくら祭りや枚方市の友好・交流都市物産展などのイベントの他、東海大学付属大阪仰星高等学校と名護高等学校のラグビー部による交流など、私たちは今日まで友好の絆を紡いできました。コロナ禍で交流が制限される中でも、この33年の友好を未来へつないでいきましょう。



広報誌で交流

名護市広報「市民のひろば」11月号では、枚方市の記事を4ページ掲載しています！

01

ていーち。

面積は沖縄本島一



名護市の面積は210.90 km²で、なんと枚方市の3倍以上!しかし人口は枚方市の1/5以下です。名護って意外と広いんです。

02

たーち。

2000年サミットの会場に



2000年7月に開催された九州・沖縄サミットでは、当時のG8首脳とEU委員長が名護市に集い、21世紀にむけたメッセージを世界へ発信しました。

知って
ください

名護市の ありんくりん

(あれこれ)



03

みーち。

あの人はナゲンチュ (名護人)



女優の黒木メイサさんやプロゴルファーの諸見里しのぶさんは名護市出身。東京オリンピック2020レスリングで銅メダルを獲得した屋比久翔平選手も名護生まれです。

04

ゆーち。

市役所が観光スポット!?



名護市役所庁舎は象設計集団とアトリエ・モビルによって設計され、1981年に日本建築学会賞作品賞を受賞しました。建築マニア垂涎のこの庁舎には、たくさんの人が写真を撮りに訪れます。

05

いちち。

世界のウチナーンチュの日!?



2016年10月30日に制定された「世界のウチナーンチュの日」は、名護に住む沖縄県系3世の青年2人が提案しました。毎年世界中のウチナーンチュ(沖縄人)と沖縄を愛する人がみんなでお祝いする日です。

ステイケーションで名護を満喫。

旅行に行くのは難しい…でも旅行気分を味わいたい。

そんなあなたをステイケーションにご招待。

ふるさと納税で名護の特産品をGETして、自宅で名護を満喫してみませんか?

ふるさと納税についてはこちらから『ふるさとチョイス』



自然と戯れるべし 01

沖縄と言えば、白い砂浜に青い海！でもそれだけじゃないんです。山に行けば亜熱帯の植物が生い茂り、川に行けば清らかな水が流れ、大人も童心に帰る。時間が経つのを忘れ、いつまでも見ていられる、美しい青い海。名護は山も川も海も、全てが美しいんです。



▲市民憩いの「21世紀の森ビーチ」／A

◀県内でも人気の源河川。／B

▼昔ながらの風情が残るフクギ並木。／C



100%

名護を楽しむ5のオキテ。

02

魅惑のオキナワンフードを食すべし

みんな大好き沖縄そば！沖縄に来たらコレでしょう。でも知ってました？今や県内全域で食べられるソーキそばですが、その発祥は名護市の「我部祖河食堂」。あまじょっぱく煮付けたソーキ(スペアリブ)にカツオが香るおだしがベストマッチ！ツウなあなたにはヒージャー(ヤギ)汁もおすすめ。おっと。定番のチャンプルーに、あつ〜い季節にタマラナイ、ぜんざいも忘れるべからず！



※写真は「ミルクぜんざい」です。

▲我部祖河食堂の看板メニュー「元祖・ソーキそば」／D

◀意外にクセになるヒージャー汁(左/E)と食後のデザートにおきなわけんざい(右)はいかが？／F

03 買うべし！買うべし！買うべし！

人気のやちむんや幻のアグー肉、島野菜に色とりどりのオキナワンフルーツはいかが？自宅用に、お土産に。よろこばれること間違いなし。



やちむん(焼き物)や3年連続で国産茶葉のグランプリに輝いた金川製茶の茶葉、昔ながらの製法でいねいにつくられた屋我地島の塩はセレクトショップなどで手に入ります。／H



JAファーマーズなら旬の島野菜からトロピカルフルーツ、人気の海ぶどうまで取りそろえる。もちろん、その場で県外発送も。／G

PLACE / SHOP LIST

※営業時間などが変更されている場合があります。

A 21世紀の森ビーチ
沖縄県名護市宮里2-2

B 源河川
沖縄県名護市源河305

C 屋部のフクギ並木
沖縄県名護市屋部175近辺

D 我部祖河食堂本店
沖縄県名護市我部祖河177
☎0980-52-2888
10:00～16:00 月曜定休

なくまがい
E 名護曲レストラン
沖縄県名護市世富慶574
☎0980-53-5498
11:00～17:00(土日は～20:00)
木曜定休

F ひがし食堂
沖縄県名護市大東2-7-1
☎0980-53-4084
11:00～18:30
不定休(旧盆・年末年始休み)

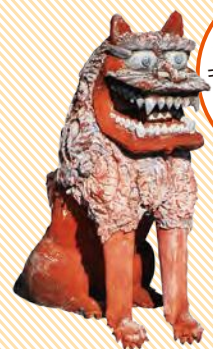
**G JAファーマーズ
マーケットやんばる**
沖縄県名護市宮里4-6-37
☎0980-50-9885
9:00～18:00
第3水曜定休、旧盆・年始休み

H NAGO GROCERY STORE
沖縄県名護市城1-4-11
名護市宮市場2F
☎0980-43-6910
10:30～18:30 不定休

I 名護市観光協会
沖縄県名護市大中1-19-24
産業支援センター1F
☎0980-53-7755
8:30～17:30

J ひんぷんガジュマル
沖縄県名護市大東1-1

K 嘉陽層の褶曲
沖縄県名護市天仁屋



お得な
7515(ナゴイコ)
キャンペーン実施中!
詳しくはHPを
見てね～



▲詳細はコチラ!

04 沖縄アクティビティで心をデトックスすべし

アクティブ派のあなたは、SUPする?カヤックする?名護では海でも川でもどちらも楽しめます。海ならここは楽園ベイバー、やんばるの森に囲まれた川を下れば気分はジャングルクルーズ!...かもしれない。もちろん、自分だけのオリジナル琉球ガラスをつくれる工房もたくさんあります。旅の記念におひとついかが?



ネイチャーツアーやカヤック、ガラス体験など、何をするか迷っちゃうあなたはアクティビティを網羅する名護市観光協会へ問い合わせを。/I



沖縄の夏の風物詩、エイサー(上3枚と県指定無形民俗文化財「屋部の八月踊り」(下)。太鼓と三線の音につられてみんな家から出てきます。



◀推定樹齢300年の「ひんぷんガジュマル」は名護市のシンボル。/J

▶地層がはっきりと見える嘉陽層の褶曲(しゅうきよく)は国指定の天然記念物。ダイナミック!/K



05

歴史と文化に触れるべし

かつて琉球と呼ばれていたころから続く沖縄独自の文化は、現在に至るまで脈々と受け継がれ、その歴史を感じさせる文化財は市の至る所に残る。名護市の天然記念物、文化財に触れて、沖縄の歴史と文化を感じるべし!太鼓と三線の音が鳴り響けば、あなたも踊らずにはいられなくな～る～。

職員給与・人事行政の運営状況



市は、事務事業の見直しや効率化等により職員数と総人件費の適正化を図っています。

部門別職員数の状況(左表)では、機構改革による教育委員会から市長部局への事務移管のため、土木部門と教育部門でそれぞれ大幅な増減が発生しています。また、病院部門では、診療体制の更なる充実のために職員数が増加しています。令和2年度と比較して、一般行政部門

は29人増加し、全体の職員数は22人減少しています。

今後も高水準な行政サービスを維持しながら、常に簡素で効率的な行政運営のあり方について検討・検証を積み重ねつつ、継続的に適切な定数管理に取り組んでいきます。

☎ 841・1281、☎ 846・2271

▼部門別職員数の状況 (各年4月1日現在、▲はマイナス)

部門	区分	職員数			
		令和2年	令和3年	差引	
普通会計部門	一般行政部門	議会	19	19	0
		総務・企画	348	345	▲3
		税務	103	97	▲6
		民生	648	645	▲3
		衛生	385	386	1
		労働	4	4	0
		農林水産	10	11	1
		商工	9	10	1
		土木	239	277	38
		計	1,765	1,794	29
	教育部門	417	365	▲52	
小計	2,182	2,159	▲23		

公営企業等 会計部門	病院	488	495	7
	水道	91	93	2
	下水道	112	105	▲7
	その他	76	75	▲1
	小計	767	768	1

定員管理調査合計 [注]	2,949	2,927	▲22
--------------	-------	-------	-----

[注] 定員管理調査とは、総務省が毎年4月1日基準で行う地方公共団体を対象とした職員構成等の調査で、正職員と常勤の再任用・任期付職員を対象としています。

人口1万人当たりの職員数は 中核市平均(令和2年度実績)よりマイナス0.6人

住民基本台帳人口1万人当たりの職員数は54.0人で、令和2年度から0.4人減少し、中核市平均54.6人(令和2年度実績)と比較すると0.6人少なくなっています(令和3年4月1日現在)。

人口1万人当たりの職員数	人口 [※1]	職員数合計 [※2]
54.0人	399,690人	2,159人

[※1] 令和3年1月1日現在の住民基本台帳人口。

[※2] 病院・水道等公営企業等会計部門を除外しています。



職員給与

▼職員給与費の状況 (令和3年度一般会計予算[※1])

職員数 A [※2]	給与費 [※3]				一人当たり 給与費 B/A
	給料	職員手当	期末・勤勉手当	計 B	
1,858人	70億1711万円	19億1585万円	30億9677万円	120億2973万円	648万円

[※1] 一般会計予算とは歳入歳出予算のうち、特別会計（国民健康保険など）と企業会計（上下水道および市立病院）を除いたもの。

[※2] 職員数は一般会計予算に占める人数です。

[※3] 給与費の各項目は1万円未満を四捨五入。なお、職員手当には退職手当を含みません。

▼一般行政職の初任給および経験年数別・学歴別平均給料の状況 (令和2年4月1日現在)

区分	初任給	経験年数			
		10年以上 15年未満	20年以上 25年未満	25年以上 30年未満	30年以上 35年未満
大学卒	195,500円	275,081円	360,042円	384,576円	402,971円
高校卒	165,900円	241,260円	332,191円	362,734円	374,952円

▼期末・勤勉手当の状況 (令和2年度分)

期末手当	勤勉手当	計
2.55 月分	1.9 月分	4.45 月分

期末・勤勉手当とは、民間における賞与（ボーナス）にあたるもので、支給額の算定基礎額は、給料、扶養手当（期末手当のみ）、地域手当、役職段階別加算額を合算したものの。

▼特別職の報酬等の状況 (令和3年4月1日現在)

区分	給料月額等	
給料	市長	818,400円 [※1]
	副市長	801,000円 [※2]
報酬 [※3]	議長	720,000円
	副議長	683,300円
	常任委員会委員長	646,700円
	議会運営委員会委員長	
	常任委員会副委員長	638,200円
	議会運営委員会副委員長	
議員	628,800円	

[※1] 特別措置による給料月額 20%減額（令和元年9月23日から実施）後の額です。

[※2] 特別措置による給料月額 10%減額（令和元年9月23日から実施）後の額です。

[※3] 特別措置による報酬月額 6%相当額減額（平成24年4月1日から実施）後の額です。

▼退職手当の状況 (令和3年4月1日現在)

区分	自己都合	勸奨・定年
支給率	勤続20年	19.6695 月分
	勤続25年	28.0395 月分
	勤続35年	39.7575 月分
	最高限度額	47.709 月分
加算措置	定年前早期退職者 2～20%	
調整額 [※1]	平成18年4月1日以降の職務に応じ、最大60月分を加算	
退職時特別昇給	なし	
令和2年度 平均支給額 [※2]	143 万円	2019 万円

[※1] 在職期間中の職務・職責に応じた貢献度を退職手当に反映させるためのもので、国に準じ平成18年4月1日に制度化しました。

[※2] 1万円未満を四捨五入した額。

2271

市は、職員のやる気を引き出し、行政組織の活性化を図るため、行政職給料表の構造を見直すなど職員の職務・職責に応じたメリハリのある給与制度を構築しています。本制度の概要は市ホームページに掲載しています。

☎職員課 841・1290、FAX 846・





中学校給食で3つの新サービス始まる 給食費の自動入金などさらに便利に

市立中学校の給食で(1)ごはん量の選択(2)給食費の口座振替(3)自動予約のウェブ申請の3つの新サービスが始まりました。個人差がある食事の量を一人ひとり選びたいとの要望や、毎月入金する手間を無くしてほしいとの声が寄せられたことから導入。ごはん量は標準・大盛・小盛から選べて、給食費は中学校給食予約サイト内(下記コ

ード)の残高が基準額を下回った場合に登録口座から自動で入金されます。また、卒業まで毎月の給食予約が不要な自動予約の開始・停止・内容変更も同サイトで申請できるようになりました。

●お問い合わせ 給食課 ☎050・7105・8030、FAX 851・1744



オンラインで生活・交通事故相談 非対面でコロナ感染の不安に対応

市は11月2日から、コロナ感染リスクを避け安心して相談してもらえるよう、生活および交通事故

	内容	日時 ※祝日除く
生活相談	相続、離婚、家庭問題、借地・借家、金銭貸借など日常生活の困りごとの解決に向け、担当職員が助言や情報提供します。	毎週月・水曜午前10時、毎週木曜午後2時・4時。各30分程度。
交通事故相談	交通事故の補償や示談の仕方などについて相談員が応じます。	毎週火・金曜午後1時・2時・3時・4時。各60分程度。

相談をオンラインで試行します(上表)。無料。要予約。事前にウェブ会議ツール「Cisco Webex」アプリのインストールが必要(通信費は相談者負担)。なお、市役所別館5階市民相談コーナーでの相談はこれまで通り実施しています。▼申込 相談希望日の前日までに電話または市ホームページの予約システム(下記コード)で広聴相談課へ。

●広聴相談課 ☎841・1559、FAX 846・8861



11月は児童虐待防止推進月間です

児童虐待の件数は年々増加しています。地域で子育て家庭を見守り、応援し、みんなで虐待のない社会を目指しましょう。

「子どもを叩いてしまいそう」「子育てがしんどい」…1人で抱え込まず、気持ちを話して

子どもの育ち見守りセンター
☎050・7102・3221 平日午前9時～午後5時30分

大阪府中央子ども家庭センター
☎072・828・0161 平日午前9時～午後5時45分

児童相談所相談専用ダイヤル
☎0120・189・783

子どもの虐待ホットライン
☎06・6646・0088 平日午前11時～午後4時

子ども専用 子どもの悩み相談フリーダイヤル
☎0120・7285・25 24時間365日

子どもと親の相談らいん@おおさか(右記コード)
毎週火曜午後2時～10時・毎週土曜午前10時～午後6時。11月は平日午後2時～10時、土・日曜、祝日は午前10時～午後6時。



虐待の防止や早期発見には家族や地域の協力が必要。「虐待かな?」と思ったらお電話を

子どもの育ち見守りセンター
☎050・7102・3220 平日午前9時～午後5時30分

児童相談所虐待対応ダイヤル(無料)
☎189(いちはやく) ※一部のIP電話からはつながりません。

子どもの虐待ホットライン
☎06・6646・0088 平日午前11時～午後4時

大阪府中央子ども家庭センター
☎072・828・0161 平日午前9時～午後5時45分
(夜間休日専用)

☎072・295・8737 平日午後5時45分～翌午前9時
および土・日曜、祝日、年末年始

☎子どもの育ち見守りセンター ☎050・7120・3220、FAX 846・7952

思いがけない妊娠に悩んだら相談 …………… ☎保健センター(母子保健担当) ☎840・7221、FAX 840・4496

必要な情報や支援を紹介します。安心して相談してください。1人で悩まず一緒にできることを考えましょう。

にんしんSOS ☎0725・51・7778 平日午前10時～午後4時、日曜正午～午後6時



▼情報公開・個人情報保護制度 令和2年度運用状況

令和2年度 運用状況 (概要)	保有情報 公開請求 (118件)	保有情報 公開申出※ (95件)	保有個人情報 開示等請求 (98件)
全部公開 (全部開示等)	25	50	41
部分公開 (部分開示等)	60	36	43
非公開 (非開示等)	1	—	2
存否応答 拒否	1	2	—
公文書 不存在	22	5	8
取下げ	9	2	4
却下	—	—	—

※請求権者以外の人からの申し出。

情報公開・個人情報保護制度

令和2年度運用状況を公表

左表を参照。

◆**情報公開制度** 保有情報公開請求は118件。実施機関別の請求状況は、市長に対して95件、教育委員会に対して11件などで、具体的には「本市発注の工事または委託に係る金入り設計書」、「看板等の設置に係る文書」などでした。請求権者以外からの保有情報公開申し出は95件。

◆**個人情報保護制度** 保有個人情報開示等請求は98件で、特定個人情報に対するものはありませんでした。

た。実施機関別の請求状況は、市長に対して92件、教育委員会に対して3件などで、具体的には「住民票の写し等交付請求書」、「要介護認定結果等再通知書」などでした。

※運用状況は市役所別館6階行政資料コーナーと各図書館で閲覧可。保有情報公開請求や保有個人情報開示等請求などの請求方法は市ホームページ参照。

☎**コンプライアンス推進課** 841・1294、FAX 841・3039

9月定例会

令和2年度各会計決算などが認定、可決

9月9日から始まった令和3年9月定例会が10月14日に終了しました(9月9日の内容は10月号に掲載)。9月27日には、令和3年度一般会計補正予算案や「コロナ禍による厳しい財政状況に対処し地方税財源の充実を求める意見書」など4件の意見書が可決されました。その後、5日間にわたって、令和2年度一般会計歳入歳出決算など12議案が決算特別委員会で審査され、10月14日の本会議で認定、可決されました。また、令和3年度一般会計補正予算が可決されました。

☎**市議会事務局** 841・1528、FAX 841・0240

伏見市長の情熱日記



友好都市をおいしく身近に

6ページの名護市特集はいかがでしたか?美しい海やおいしいソーキそばなどが紹介されていて、現地へ行ってみたいくなりますね。さて、枚方市は沖縄県名護市のほかに高知県四万十市と北海道別海町、海外では中国上海市長寧区、オーストラリアローガン市、そして韓国霊岩郡の合計6都市と友好都市提携を結び、さまざまな形で交流しています。

その取り組みの一つとして、本市では国内友好都市の名産品を楽しめる物産展を毎年開催しており、今年は11月19日・20日にニッパーク岡東中央で開催します。昨年は

コロナ禍で中止せざるを得ませんでしたので、本当に楽しみです。

友好都市間の交流を深めるため、これまでいくつかの都市を訪問しましたが、その度にそこでしか味わえない食べ物や祭りなどの文化や歴史、豊かな自然環境といった、その土地ならではの魅力を存分に感じました。同時に、あらためて自分が住むまちの良さにも気付く機会になりました。コロナが落ち着いたら、皆さんも友好都市を訪れてみてはいかがでしょうか。その前に、まずは物産展でおいしい「食」を心ゆくまで味わってください。

子育て

前向き子育て講座

子育てが楽しくなるスキルを学びます。
▼日時など 12月2日(木)午前10時～正午、ラポールひらかた。対象は3歳～小学4年生の保護者。無料。保育あり(就学前児)。無料。要予約。定員7人。
▼申込 サンプラザ3号館4階子どもの育ち見守りセンターにある申込書(市ホームページから取り出し可)をファクスまたは郵送で〒573-8666同センターへ。電話可。11月19日必着。抽選で20人。

☎子どもの育ち見守りセンター ☎050-7102-3221、☎846-7952

プレママCOMMUNITY 1歩・2歩・3歩

妊娠期からの子育ての仲間作りや地域の情報収集を一緒にしませんか。
▼日時など 1歩目 11月27日(土)・12月3日(金)午前10時30分～正午、広場さぷり(村野西町)。2歩目・3歩目 個別に案内。対象は第1子妊娠中の人。無料。
▼申込 随時受け付け。専用メールフォーム(右記コード)で広



場さぷりへ。電話可(☎807-5336)。定員各4人。
 ☎私立保育幼稚園課 ☎841-1471、☎841-4319

1人目子育て中のママ向け ベビープログラム

赤ちゃんとの関わり方を学び、母親同士で語り合い。
▼日時など 12月3日～24日の毎週金曜午後1時45分～3時45分、ラポールひらかた。全4回。対象は令和3年6月4日～10月3日生まれの第1子と母親。テキスト代1000円。
▼申込 11月1日～25日にファミリーポートひらかた(☎・☎850-4400)にある申込書(市ホームページから取り出し可。市役所別館5階私立保育幼稚園課にもあり)を郵送で〒573-1155招提南町2-50-1ファミリーポートひらかたへ。電話・専用メールフォーム(右記コード)可。抽選で10組。詳細はファミリーポートひらかたへお問い合わせ。



☎私立保育幼稚園課 ☎841-1471、☎841-4319

令和4年度市立幼稚園 園児再募集(3・4歳児)

欠員のある幼稚園は先着順で随時入園を決定し、定員に達している幼稚園は10月8日の入園決定時に決定した待機者の後に続いて待機者として受け付け

けます。市立幼稚園間での併願不可。定員に達していない園は市ホームページ参照。最新の申し込み状況は各園へお問い合わせを。
▼申込 11月1日以降(休園日除く)の午後1時30分～5時に(1)入園願(2)教育・保育給付認定申請書(3)施設等利用給付認定申請書(対象者のみ)を持って入園を希望する幼稚園へ。(1)～(3)は各市立幼稚園で配布。
 ☎保育幼稚園入園課 ☎841-1472、☎841-4319

ユーカーリ 子育てルーム

親子で楽しく手遊び、講師を招いてわらべうた遊び。
▼日時など 11月19日(金)午前10時～11時30分、南部生涯学習市民センター。対象は0歳～3歳の子どもと保護者。参加費子ども1人100円。
▼申込 11月8日午前10時から電話またはファクス(町名・氏名・電話番号、イベント名を明記)で同センターへ。先着10組。

☎南部生涯学習市民センター ☎050-7102-3143、☎860-0501

ファミリーサポートセンター 依頼会員出張登録会

ファミリーサポートセンターは一時的に子どもを預かったり送迎をしたりする有償ボランティアの会員組織です。サポートを受けたい人(依頼会

員)の出張登録会。対象はおおむね生後3カ月～小学6年生の子どもがいる人。妊娠中の人も登録可。
▼日時など 11月19日(金)ラポールひらかた、20日(土)蹠生生涯学習市民センター。いずれも午前10時～11時。保育あり(生後4カ月以上。要予約。先着各5人)。
▼申込 11月1日午前10時から電話で同サポートセンター(☎805-3522)へ。先着各10人。登録希望者は保護者の顔写真(縦3cm×横2cm)2枚・印鑑持参。無料体験クーポンの申請希望者(対象は2歳未満の子どもの保護者)は母子健康手帳など子どもの氏名、生年月日を確認できる書類の写しを持参。
 ☎私立保育幼稚園課 ☎841-1471、☎841-4319

講座「乳幼児の歯と口の健康を育む」

乳幼児の歯と口の健康を保つ秘訣を学びます。講師は大阪歯科大学歯学部主任教授の三宅達郎さん。
▼日時など 11月18日(木)午前10時～11時、楠葉生涯学習市民センター。無料。就学前児1人まで同伴可。
▼申込 11月2日午前10時から同センターへ。電話可。先着15人。

☎楠葉生涯学習市民センター ☎050-7102-3131、☎855-4971

令和4年度 保育所(園)等利用者募集

対象は保護者の就労などにより保育を必要とする乳幼児。▶**申込** 市役所別館5階保育幼稚園入園課または各保育所(園)等へ(同日受け付けの場合は保育幼稚園入園課分を優先)。11月30日までに申し込みかつ必要書類を提出した人には1月下旬に結果を郵送で通知(1次利用調整)。各保育所(園)等の利用可能人数は、11月中旬から保育幼稚園入園課に掲示。▶**注意事項** 欠員がある場合、1次利用調整で内定が出なかった人と12月1日~来年2月28日までの申込者を対象に2次利用調整を実施。申し込みから3カ月以内に必要書類の提出がない場合、申し込みは取り消しとなります。

◆**夜間保育(明善第3めぐみ園)利用** 保育時間は午前10時~午後10時(午前7時から延長保育の利用も可)。申込・利用調整の方法は他の保育所(園)等と同じ。現在保育所(園)等を利用している場合も、夜間保育の必要があれば転所の申し込みができます。

来年4月からの利用を受け付ける保育所(園)等

<認可保育所(園)>

	施設名	電話番号
市立	禁野	☎847・8739
	楠葉野	☎851・7090
	香里団地	☎854・0124
	阪 ※(6)	☎857・7109
	桜丘北 ※(6)	☎847・8600
	菅原	☎857・2027
	藤田川	☎854・5430
	渚西 ※(5)	☎849・3170
	枚方	☎843・0485
	山田 ※(3)	☎840・2580
私立	青桐(分園含む)	☎855・3916
	天の川	☎848・1651
	宇山光の子 ※(7)	☎851・0560
	小倉	☎868・6881
	川越	☎853・8668
	北牧野	☎857・0103
	ギンガ	☎849・3388
	くずはあけぼの	☎855・5457
	くずは光の子(分園含む)	☎856・8882
	光善寺	☎833・3418
	香里ヶ丘愛児園	☎854・7858
	香里ヶ丘	☎833・7777
	香里敬愛	☎854・5321
	蹊跼	☎832・2601
	常称寺	☎845・2130
	招提	☎857・6137
親愛	☎832・1156	
第二徳風 ※(1)	☎856・0770	
第2長尾	☎857・0234	
第二光の峰	☎858・7788	

<認定こども園>

	施設名	電話番号
社会福祉法人	明善めぐみ	☎851・0022
	明善第3めぐみ(夜間保育)	☎851・0022
私立 学校法人	うみのほし ※(3)	☎845・0550
	うらら ※(4)	☎857・6402
	春日丘	☎868・1828
	勝山愛和香里ヶ丘 ※(3)	☎854・0081
	鴻池学園第二	☎848・5858
	鴻池学園第三 ※(4)	☎855・3777
	清香学園 ※(4)	☎857・6953
報徳 ※(4)	☎855・7700	

	施設名	電話番号
私立	鷹塚山	☎845・2622
	津田	☎858・2278
	徳風 ※(4)	☎857・2997
	長尾	☎858・5881
	中振敬愛(分園含む)	☎834・2331
	中宮まぶね	☎840・2780
	渚ゆりかご ※(5)	☎849・3046
	茄子作	☎854・5014
	走谷ちどり	☎846・2835
	光の峰	☎858・0101
	樋之上	☎850・7585
	氷室	☎858・0058
	枚方たんぼぼ	☎840・2083
	船橋	☎855・5371
	牧野	☎868・5577
	マツガ	☎850・4141
	まりも	☎858・5255
	みずき敬愛	☎854・1030
三矢ゆりかご	☎846・5566	
宮之阪サクラ	☎848・6750	
村野(分園含む)	☎847・8469	
愛和 ※(1)	☎844・6234	
つくし ※(1)	☎848・5734	
ハレルヤ ※(1)	☎868・5541	

<小規模保育事業実施施設>

	施設名	電話番号
市立	おおがいと小規模 ※(2)(8)	☎844・7515
	楠葉なみき小規模 ※(2)	☎851・5005
	こうりょう小規模 ※(2)	☎840・5577
	さだ小規模 ※(2)	☎832・3860
	たのくちやま小規模 ※(2)	☎857・4780
	ひらかた小規模 ※(2)	☎841・2185
	アップル ※(1)	☎831・5060
	樹 ※(1)	☎848・1647
私立	カナデ ※(1)	☎080・8516・2252
	クアッカ長尾 ※(1)	☎896・5007
	常称寺枚方駅前 ※(2)	☎844・2107
	すだち ※(2)	☎851・8810
	小規模保育園のはらうた ※(2)	☎070・2443・5403
	ひよこ ※(1)	☎848・6332
みんなの里 ぽこぽこ ※(1)	☎392・4014	

※(1)0歳~2歳児クラス ※(2)1歳~2歳児クラス ※(3)1歳~5歳児クラス ※(4)3歳~5歳児クラス
※(5)令和4年4月1日に渚西保育所が民営化し渚ゆりかご保育園と統合予定 ※(6)令和5年4月1日に民営化
予定 ※(7)令和4年4月に保育所から認定こども園へ移行予定 ※(8)令和2年4月2日以降生まれの児童の申
し込みは受け付けていません。

☎保育幼稚園入園課☎841・1472、☎841・4319

子育て

高齢者

健康・福祉

スポーツ

安全安心

税・保険

環境・まちづくり

産業界・求職者

催しなど

その他

**令和4年度留守家庭児童会室
入室児童の募集**

各市立小学校に設置している留守家庭児童会室（左表）の令和4年度入室児童を募集。対象は来年4月に小学1年生〜6年生になる児童。保護者の就労などで放課後の保育が困難な状態が月間15日以上で3カ月以上継続していること。▼保育料など 月額7200円（2人目から半額）。生活保護世帯・非課税世帯などは減免措置あり。午後6時以降の保育は1人月額100

▼入室児童を募集する留守家庭児童会室

児童会室	電話番号	児童会室	電話番号
開成	☎854・7010	樟葉南	☎850・0578
山田	☎847・2001	菅原東	☎858・0614
香里	☎854・7263	蹉跎東	☎846・3430
明倫	☎847・5370	磯島	☎848・2541
津田	☎858・2841	氷室	☎859・3620
牧野	☎857・1070	藤阪	☎856・4100
香陽	☎853・4198	平野	☎856・4401
小倉	☎855・2686	桜丘	☎847・4590
樟葉	☎855・2685	殿山第一	☎848・4581
殿山第二	☎855・6949	春日	☎853・7130
蹉跎	☎833・7200	西牧野	☎855・5020
五常	☎853・2845	山田東	☎848・4580
交北	☎851・7275	蹉跎西	☎833・8999
菅原	☎856・3739	長尾	☎868・1747
招提	☎850・3773	川越	☎854・8850
枚方第二	☎846・6966	桜丘北	☎848・5463
田口山	☎850・7601	樟葉北	☎856・7284
中宮	☎840・2446	船橋	☎856・7449
枚方	☎846・8475	東香里	☎854・8839
山之上	☎846・8476	伊加賀	☎846・6032
津田南	☎858・2140	西長尾	☎857・1994
樟葉西	☎850・0581	禁野※	☎849・8200

※令和4年度から開室予定

0円加算。▼申込 11月1日から配布

する各児童会室、輝きプラザきらら4階教育支援室（放課後子ども担当）にある申込書と保護者等の就労証明書（市ホームページから取り出し可）を持って11月15日から各児童会室または同担当へ。各児童会室は11月30日までの平日午後1時15分〜午後7時、同担当は1月31日まで受け付け。2月1日以降の受け付けは先着順。定員など詳細は募集要項参照。

☎教育支援室（放課後子ども担当）050・7105・8201、☎8

67・8131

保健センター

（母子保健担当）
☎840・7221
☎840・4496

**ひらかたdeオンライン
産前産後クラス**

産後育児編（みんなで子育て・赤ちゃんからの防災）。▼日時など 11月25日（木）午後2時〜3時。対象は産後2カ月〜6カ月の親やその家族。無料。

▼申込 11月1日〜18日に市ホームページの予約システムで同センターへ。先着15組。詳細は市ホームページ参照。

乳幼児健康相談

身体計測や保健師・管理栄養士による育児相談。▼日時など (1)11月18日（木）・25日（木）保健センター(2)11日（木）蹉跎生涯学習市民センター(3)29日（月）津田生涯学習市民センター。いずれも午前10時〜11時。無料。母子健康手帳・パスポート持参。▼申込 (1)11月5日から受け付け(2)(3)受付中。市ホームページの予約システムで同センターへ。

妊婦オンライン相談

保健師に妊娠中から産後の不安や悩みなどを相談できます。対象は妊娠中の人とその家族。▼日時など 11月19日（金）・24日（水）午前10時30分〜11時30分

分。1回30分。無料。▼申込 11月1日から市ホームページの予約システムで同センターへ。詳細は市ホームページ参照。

離乳食講習会

いずれも場所は保健センター。保育あり（生後4カ月以上。先着16人）。ひらかたポイント対象事業。▼日時など (1)ひよひよ（生後5カ月〜8カ月頃の離乳食の話と簡単な体験）11月8日（水）・28日（火）午後1時45分〜3時30分。対象は4カ月児健康診査を受診した子どもの保護者。(2)ステップアップ（9カ月〜1歳半頃の離乳食の話と簡単な体験）11月3日（金）午後1時45分〜3時30分。対象は8カ月以降の子どもの保護者。無料。▼申込 11月15日から市ホームページの予約システムで同センターへ。先着各16人。

離乳食・幼児食相談会

管理栄養士による個別の相談会。▼日時など (1)11月15日（月）午後1時〜4時30分、保健センター(2)29日（月）午前9時15分〜11時45分、北部リーフ。1回30分。無料。母子健康手帳持参。▼申込 受付中。電話で(1)同センター（専用☎847・3750）(2)北部リーフ（☎851・1220）へ。先着(1)7人(2)5人。

地域の子育て応援イベント

保育所などでの楽しいイベントに参加しませんか。(15)(16)(20)を除き保護者同伴。全て無料。申し込みは電話で各問い合わせ先へ。会場は各問い合わせ先。

内容	対象	日時など	申込(11月)	問い合わせ
(1)積木かな? 牛乳パックで手作りおもちゃ	1歳以上	11月19日(金)午前10時10分～11時10分	12日午前10時30分から先着10組	明善めぐみ園 (藤阪南町2) ☎851・0022
(2)赤ちゃん会 ひよこぐみ	0歳～1歳	11月18日(木) 午前10時～11時30分	4日午後1時30分から先着各10組	まりも保育園 (春日北町4) ☎858・5255
(3)赤ちゃん会 ことりぐみ	6カ月～1歳半	11月25日(木) 午前10時～11時30分		
(4)作って遊ぼう	2歳～就園前児	11月8日(月)午前10時30分～11時30分	4日午後3時30分～5時、先着7組	蹉跎保育園 (北中振2) ☎832・2601
(5)親子で遊ぼうリトミック	平成30年4月2日～令和元年10月31日生まれ	11月15日(月) 午前10時～11時	9日午後1時～3時、先着10組(2組以上の参加で実施)	中振敬愛保育所 (東中振1) ☎834・2331
(6)親子で絵の具遊びをしよう	(1)令和元年11月1日～2年10月31日生まれ(2)平成30年4月2日～令和元年10月31日生まれ	11月26日(金) 午前10時～11時 ※雨天の場合時間変更あり	9日午後1時～3時、先着各6組	
(7)ほのほのクラブ お散歩に行こう	0歳～5歳	11月11日(木)午前10時30分～11時45分	8日午前10時～午後4時30分、先着各5組	第二光の峰保育園 (大峰元町1) ☎858・7799
(8)輝きっ子クラブ 季節の製作を楽しもう		11月18日(木)午前10時30分～11時45分		
(9)Xmasリースづくり 自然物を使った製作をしよう	0歳～就園前児	11月26日(金)午前10時～11時30分	1日午後1時から先着8組	くずは光の子保育園 分園(楠葉美咲1) ☎866・8200
(10)赤ちゃん会 ふれあい遊び等 (1)にこにこ赤ちゃん会 (2)ぴよぴよ赤ちゃん会	(1)2カ月～5カ月 (2)6カ月～1歳未満	(1)11月29日(月)(2)26日(金)午後1時30分～2時30分	8日午後1時30分から先着各4組。	香里団地保育所地域 子育て支援センター (香里ヶ丘2) ☎854・0255
(11)あおぞらあそぼう会 坊主池公園 体操やかけっこを広場で楽しもう	乳幼児	11月11日(木) 午前10時15分～11時 雨天中止	2日午後1時30分から先着10組	枚方保育所地域 子育て支援センター (東田宮1) ☎843・0611
(12)あかちゃん会 製作・ふれあい・身体測定 (1)ぴよぴよ広場 (2)かんがるー広場	(1)7カ月～11月で1歳 (2)2カ月～6カ月	11月26日(金)(1)午前10時～11時(2)午後1時30分～2時30分	17日午後1時30分から先着各5組	
(13)中央公園へお散歩に行こう どんぐりや落ち葉拾い	就園前児(わんぱく教室参加者以外の人を優先)	11月5日(金) 午前10時～11時 ※雨天中止、室内遊びへ変更	1日午後1時30分から先着6組	楠葉野保育所地域 子育て支援センター (南楠葉1) ☎851・0411
(14)赤ちゃん会 ふれあいあそび・交流など (1)いちごちゃん (2)めろんちゃん	(1)2カ月～6カ月 (2)7カ月～11月で1歳	(1)11月17日(水) (2)26日(金)午後1時30分～2時30分	(1)10日(2)19日午後1時30分から先着各6組	
(15)プレママタイム 連続2回 (1)プレママ同士の交流(2)赤ちゃんの時間に参加	初めての妊娠で安定期に入った人	(1)11月13日(土)・12月11日(土)午後1時30分～2時30分 (2)個別に案内	1日午前9時30分から先着各6人	ファミリーポート ひらかた (招提南町2) ☎850・4400
(16)保育付きフォーラム あなたの身近な応援団をみつけよう	就園前児の保護者	11月18日(木) 午前10時15分～11時30分	1日午前9時30分から先着8人。 同室保育	
(17)らっこっこ赤ちゃん 親子でふれあい遊びや製作など	(1)4カ月～6カ月 (2)7カ月～9カ月	(1)11月24日(水) (2)25日(木)いずれも午前10時～11時	8日午前10時から先着各6組	すこやか広場・ きょうぶん (磯島北町) ☎050・7102・3171
(18)親子で楽しむわらべうた遊び	(1)4カ月～1歳未満 (2)1歳以上	11月26日(金)(1)午前10時～10時45分 (2)11時～11時45分	4日午前10時から先着各7組	
(19)オンラインcafé広場お家から広場を楽しもう	就園前児	11月30日(火) 午後2時～3時	1日午前10時から先着6組	広場さぶり (村野西町) ☎807・5336
(20)保育付きすくすく子育て講座 10代・20代ママのしゃべり場	10代・20代子育て中の母親	11月29日(月)午前10時30分～11時30分	1日午後2時から先着9組。保育あり要予約(1歳以上定員6人、0歳同室)	

☎私立保育幼稚園課 ☎841・1471、☎841・4319

子育て・教育

高齢者

健康・福祉

スポーツ

安全安心

税・保険

環境・まちづくり

産業・求人・就労

催しなど

その他

くずは子育てひろば

親子での手遊びや座談会など子育て世代の交流。▼日時など 11月29日(月)午前10時～11時、楠葉生涯学習市民センター。対象は就園前児と保護者(保護者1人につき子ども1人まで)。無料。▼申込 11月3日午前10時から同センターへ。電話可。先着6組。

④楠葉生涯学習市民センター ☎050・7102・3131、☎855・4971

特別児童扶養手当の更新を

特別児童扶養手当(8月分～11月分)の支給日は11月11日(休)です。所得状況届が未提出の場合、8月分以降の支給ができません。まだの人は至急提出を。

④年金児童手当課 ☎841・1408、☎841・3039

シングルマザーズ・カフェ

対象はシングルマザーまたはシングルマザーになるかもしれない人。子育てミニ講座と交流会。▼日時など 12月4日(土)午後2時～4時、サンプラザ3号館男女共生フロア・ウィル。無料。保育あり(生後6カ月～就学前児。無料。11月26日までに要予約。先着5人)。▼申込 受付中。電話またはファクス・電子メール(氏名・電話番号、イベント名、保育希望の有無を

明記)でウィルへ。先着6人。

④男女共生フロア・ウィル ☎843・5636、☎843・5637、✉jinken-kouza@city.hirakata.osaka.jp

児童扶養手当の定時払い

児童扶養手当の定時払いは11月11日(休)です。9月分と10月分を口座に振り込みます。児童手当とは違いますのでご注意ください。

④年金児童手当課 ☎841・1408、☎841・3039

教育

枚方子どもいきいき広場
令和4年度実施団体を募集

土曜などに各小学校で実施する児童健全育成事業「子どもいきいき広場」の令和4年度実施団体を募集。書類審査の上、各小学校区に1団体を認定。▼申込 (1)校区コミュニティ協議会が推薦する団体の申請は11月2日～12月3日(2)1の期間に実施団体が決定していない校区(12月6日に市ホームページに掲載)の申請は12月7日～24日。輝きプラザきらら4階教育支援室(放課後子ども担当)にある申請書を同担当へ。詳細は募集要項(申請書とともに市ホームページから取り出し可)参照。

④教育支援室(放課後子ども担当) ☎050・7105・8201、☎867・8131

11月は「ふるりの再生」
府民運動推進月間

大阪府・大阪府教育委員会は11月を「こころの再生」府民運動推進月間と定め、一人ひとりがこころの大切さを見つめ直し、社会全体で子どもたちのこころを守り育てるための7つのアクションを呼び掛けています。(1)子どもの話をじっくり聞こう(2)「あかんもんはあかん」とはっきりしろう(3)「ええもんはええ」とはっきりほめよう(4)「あいさつ」をもっと大切にしよう(5)「おかげさん」をもっと大切にしよう(6)「ユーマア」を大切にしよう(7)地域にどんどん出ていこう。詳細は専用ホームページ(右記コード)参照。



④学校教育室(教育指導担当) ☎050・7105・8052、☎851・2187

高齢者

ひらかた元気くらわんか体操
マスター教室

ラジオ体操第1、ロコモ体操、ひらかた体操がセットに。ひらかたポイン

里親制度のパネル展示と
個別相談会

◆パネル展示 ▶期間など 11月13日(土)～25日(木)、中央図書館。無料。直接会場へ。

◆個別相談会 ▶日時など (1)11月17日(水)午前10時～正午、楠葉生涯学習市民センター(2)20日(土)午後1時～4時、中央図書館。予約優先。詳細は里親支援機関おひさま(☎380・3455)へお問い合わせを。

④子どもの育ち見守りセンター

☎050・7102・3234、☎846・7952

ト対象事業。▼日時など (1)11月19日(金)午前10時～11時30分、楠葉生涯学習市民センター(2)25日(木)午後1時30分～3時、牧野生涯学習市民センター。対象はおおむね65歳以上の人。無料。▼申込 はがきまたはファクス・枚方市スポーツ協会ホームページのメールアドレスに住所・氏名・年齢・電話番号、教室名、希望日(1)または(2)を書いて同協会(〒573-0042村野西町5-1-307)へ。電話・窓口可。11月11日必着。抽選で各20人。

④枚方市スポーツ協会 ☎898・2000、☎898・0201、☎http://hirakata-talkyoo.org/

高齢者の皆さんスマホを持ちませんか

LINEのアプリダウンロード等をサポート

スマホ購入時に(1)LINEアプリのダウンロードと市公式アカウントへの登録(2)ひらかたポイントアプリのダウンロードとメールアドレスなどの情報登録を店舗スタッフがサポート。対象は昭和31年4月1日以前生まれでスマホを持っていない人。購入当初と2カ月後のインターネットアンケートへの回答で先着5000人にひらかたポイント計3000ポイント付与。▶**申込** 予約の上、この広報紙を持参して12月26日までに各店舗(下表)へ。

☎地域健康福祉室(長寿・介護保険担当) ☎841・1440、FAX844・0315

やさしいスマホ体験教室

初めてスマホを操作する人向け。開催日・会場は下表の通り。時間はいずれも午後2時~4時。対象はおおむね65歳以上でスマホを持っていない人、スマホを持っていて使い方に不安がある人も可。現在使っているガラケー・スマホの通信事業者に関係なく参加可。▶**申込** 11月1日から電話で各店舗へ。応募多数の場合は左記サポート対象者優先。先着各20人(一部会場は15人)。

▼高齢者スマホサポート・体験教室実施店舗一覧

※営業時間・定休日は各店舗へお問い合わせを。

区分	店舗名称(住所)	問い合わせ	体験教室(開催日・会場)
ソフトバンク ショップ ※★の店舗では購入前のスマホレンタル可。各店舗では定期的にスマホ体験教室を開催	枚方宮之阪★ (禁野本町1-16-10)	☎805・6655 FAX805・6665	11月9日(火)、市民会館
	枚方東香里 (東香里南町52-23)	☎852・5252 FAX852・1313	11月17日(水)、香里ヶ丘図書館
	くずはモール★ (楠葉花園町15-1 3階)	☎836・3117 FAX836・3101	11月30日(火)、楠葉生涯学習市民センター
	ニトリモール枚方 (北山1-2-1 1階)	☎866・1366 FAX866・1388	12月7日(火)、菅原生涯学習市民センター ※定員15人
	枚方招提★ (養父東町61-10)	☎864・1152 FAX864・1151	12月8日(水)、牧野生涯学習市民センター
	枚方ビオルネ★ (岡本町7-1 1階)	☎861・6100 FAX861・6120	12月14日(火)、ラポールひらかた
	枚方藤阪東 (藤阪東町3-5-21)	☎897・0150 FAX897・0155	12月22日(水)、津田生涯学習市民センター
ワイモバイル ショップ	枚方ビオルネ (岡本町7-1 3階)	☎841・4000 FAX841・4001	—
	ニトリモール枚方 (北山1-2-1 1階)	☎864・7757 FAX864・7767	—
ドコモ ショップ ※各店舗では定期的にスマホ体験教室を開催	枚方招提店 (西招提町2176-1)	☎0120・650・718 FAX856・5935	(1)11月10日(水)、楠葉生涯学習市民センター (2)11月24日(水)、牧野生涯学習市民センター
	枚方市駅前ビオルネ店 (岡本町7-1 2階)	☎0120・391・307 FAX845・0890	11月18日(木)、ラポールひらかた
	枚方山之上店 (山之上2-21-9-101)	☎0120・727・758 FAX681・0223	12月1日(水)、香里ヶ丘図書館
	御殿山店 (渚西1-1-18)	☎0120・190・977 FAX898・8688	12月16日(水)、御殿山生涯学習美術センター
	くずはモール店 (楠葉花園町15-1 3階)	☎0120・856・657 FAX857・6651	—
au ショップ	枚方長尾 (山田池東町1870-1)	☎0800・700・1546 FAX836・5511	(1)11月11日(木)、枚方公園青少年センター (2)11月25日(木)、津田生涯学習市民センター ※定員15人
	枚方船橋 (東船橋1-60-2)	☎0800・700・1547 FAX864・1880	(1)12月2日(木)、市民会館 (2)12月21日(火)、牧野生涯学習市民センター
	枚方山之上 (山之上2-23-9)	☎0800・700・1548 FAX861・0877	12月9日(木)、蹊跼生涯学習市民センター
	くずはモール (楠葉花園町15-1 3階)	☎0800・700・1445 FAX864・2620	12月15日(水)、楠葉生涯学習市民センター
	枚方市駅前 (岡東町18-15)	☎0800・700・1544 FAX841・6661	—
	枚方中央 (西禁野2-2-10)	☎0800・700・1545 FAX818・0021	—
	各社取り扱い	アル・プラザ枚方 携帯ショップ (津田元町1-4-1 3階)	☎896・1197 FAX896・1172

サンプラザ生涯学習市民センターでスマホ体験教室 講師は通信事業者のスタッフ。▶**日時など** 11月25日(木)午後1時30分~3時30分、サンプラザ生涯学習市民センター。無料。筆記用具持参。手話通訳あり(要予約)。▶**申込** 11月1日午前10時から同センターへ。電話可。先着20人。

☎サンプラザ生涯学習市民センター ☎846・5557、FAX843・8620

子育て

高齢者

健康・福祉

スポーツ

安全安心

税・保険

環境・まちづくり

産業求人・就労

催しなど

その他

保健センター

(健康増進・介護予防担当)

☎841・1458
☎840・4496
〒573-1197 禁野本町2-13-13

枚方市生活支援員養成研修

介護予防・日常生活支援総合事業の訪問型サービスの従事者として働くための資格を取得。▼日時など 11月25日(木)午前9時50分～午後5時30分・26日(金)午前10時～午後5時30分、市民会館集会所。全2回。参加費300円。

▼申込 11月1日～16日の平日午前10時～午後3時に電話またはファクスに住所・ふりがな付き氏名・生年月日・

年齢を書いてナルク枚方拠点(☎846・3975、☎846・4001)へ。先着30人。

介護予防のための
ご近所運動教室

高齢者向けの健康体操。▼日時など
(1)11月8日(月)、生涯学習情報プラザ
(2)10日(水)、蹠蹠生涯学習市民センター
(3)15日(月)、菅原生涯学習市民センター
(4)16日(火)、サプリ村野(5)18日(木)、楠葉生涯学習市民センター(6)19日(金)、津田生涯学習市民センター(7)24日(水)、御殿山生涯学習美術センター(8)25日(木)、牧野生涯学習市民センター(9)26日(金)、南部生涯学習市民センター。いずれも午後2時～3時。無料。▼申込 11月4

10月、11月は

麻薬・覚醒剤・大麻乱用防止月間

薬物乱用をなくそう!

府内では若年層を中心とした大麻の乱用拡大が問題になっています。体への悪影響が無い、依存性が無いなど誤った情報が流れていますが、実際には脳に悪影響を及ぼす違法な薬物です。覚醒剤、大麻などの違法な薬物の正しい情報を知ってもらうため、ひこぼしくんイラスト入りウェットティッシュなどの啓発物品を市関連施設、市保健所公衆衛生協力会会員施設などで配布します。無くなり次第終了。違法な薬物について困ったことや悩みがあれば保健医療課へご相談を。

11月10日～16日は

アルコール関連問題啓発週間

それって依存症かも?

「お酒をやめたいのにやめられない。」それは依存症かもしれません。依存症は回復が十分可能な病気です。本人や家族だけで抱え込まず、保健医療課へご相談を。平日に相談できない場合は、毎週土・日曜午後1時～5時開設の府電話相談窓口「おおさか依存症土日ホットライン」(☎0570・061・999)へお電話を。

☎保健医療課

☎807・7623、☎845・0685

日から電話で(株)サンアメニティ(☎06・6743・4331、平日午前9時～午後5時)へ。先着各15人。

ひらかた生き生きマイレージ
サポーター養成研修

研修を受けてサポーター登録し、介護保険施設などで傾聴や見守り活動。対象は介護保険料の滞納のない65歳以上。1日1時間以上の活動で200ポイント付与。たまったポイントはひらかたポイントなどに交換可。▼日時など 11月26日(金)午後2時～4時、市民会館会議室。無料。▼申込 11月5日～19日に電話またはファクス(住所・氏名・生年月日・電話番号、研修名を明記)で大阪高齢者生活協同組合(ほつとステーション御殿山内)(☎898・0501、☎898・0502)へ。電話受け付けは平日午後2時～4時。

生活べんり帖で学ぶ
ちよいとレ&脳トレ

家事を見直すことで実践できる上手な年の重ね方を学びます。日常生活行為の困り事を解決するヒントをまとめた「生活べんり帖」プレゼント。ひらかたポイント対象事業。高齢者健康づくりプロジェクト。▼日時など 12月2日(木)・9日(木)午後2時～3時30分、楠葉生涯学習市民センター。全2回。対象は65歳以上で生活行為のしにくさ

を感じている人。無料。▼申込 11月8日午前9時から電話で保健センター(専用☎847・3750)へ。先着25人。

ひざ痛教室

理学療法士からひざ痛の軽減方法を学びます。▼日時など 12月2日(木)・9日(木)・16日(木)午後2時～3時30分、保健センター。全3回。対象はひざに痛みがある人。無料。▼申込 往復はがきに住所・氏名(ふりがな)・生年月日・電話番号、教室名、応募動機を書いて同センターへ。11月15日必着。抽選で10人。



市内14機関・団体が連携
健康医療都市ひらかた

コンソーシアムからのお知らせ

健康サポート講演会

循環器病と新型コロナウイルス感染症

動脈硬化と重症化リスクについて医師が話します。ひらかたポイント対象事業。▶日時など 11月25日(木)午後2時～3時30分、市民会館会議室。無料。▶申込 11月4日午前9時から電話で保健センター(専用☎847・3750)へ。先着60人。

☎保健センター(健康増進・介護予防担当)
☎841・1458、☎840・4496

健康メモ

肌の乾燥とかゆみ対策

肌のかゆみは空気が乾燥する秋から冬にかけて生じやすくなります。主な原因は加齢による皮膚の水分保持能の低下、夏季の日焼けによる皮膚のバリア回復の遅延、入浴時の洗い方など生活習慣でも生じ、皮膚炎の原因になります。普段から保湿剤や日焼け止めなどを使い入浴時は熱いシャワーやナイロンタオルの使用を控えるなど、かゆみが生じないよう予防することが大切です。皮膚炎が生じた場合は早めに皮膚科専門医へご相談を。

(枚方市医師会)

☎健康福祉総務課☎841・1319、☎841・2470

高齢者肺炎球菌予防接種

対象は(1)令和3年4月1日～4年3月31日の間に65歳・70歳・75歳・80歳・85歳・90歳・95歳・100歳になる人(2)60歳以上65歳未満で心臓、じん臓、呼吸器の機能およびヒト免疫不全ウイルスにより免疫機能に障害がある内部障害1級の身体障害者手帳所持者。令和3年度の対象以外で肺炎球菌ワクチンの接種を希望する人は医療機関にご相談を。▼期間など 来年3月31日まで。2000円。(1)生年月日の証明できるもの(2)身体障害者手帳を所持。すでに高齢者肺炎球菌ワクチン(ニューモバックス)を接種したことがある人は接種できません。コロナワ

クチン接種の前後2週間は接種不可。生活保護受給者・世帯全員が市民税非課税の人・中国残留邦人等支援給付者は免除制度あり(事前手続きが必要)。

▼申込 事前に予約の上、各取扱医療機関へ。取扱医療機関以外で接種する場合は事前手続きが必要。詳細は保健センター(母子保健担当)へお問い合わせ。

☎保健センター(母子保健担当)☎840・7221、☎840・4496

楽10体操講習会

心と体をほぐして血流改善。▼日時など (1)11月9日～30日(23日除く)の毎週火曜午後1時30分～2時30分、

健康相談

王仁公園(2)11月11日～12月2日(25日除く)の毎週木曜午前10時45分～11時45分、伊加賀体育館。対象はおおむね60歳以上。参加費各500円。▼申込 11月2日午前11時から電話で枚方市スポーツ協会へ。先着各5人。

☎枚方市スポーツ協会☎898・0200、☎898・0201

健康相談

保健師が健診結果の見方や健康づくりの相談に応じます。▼日時など 11月10日(水)午前9時15分～11時45分、保健センター。無料。健康手帳・健診結果など持参。▼申込 受付中。電話で同センター(専用☎847・3750)へ。

☎保健センター(健康増進・介護予防担当)☎841・1458、☎840・4496

栄養相談

管理栄養士が子どもの食事や大人の生活習慣病予防の食事の相談に応じます。▼日時など (1)保健センター11月10日(水)・26日(金)午前9時15分～正午。11月15日(月)・12月2日(水)午後1時～5時。(2)北部リーフ11月29日(月)、時間は予約時に確認。無料。母子健康手帳・健康手帳・健診結果持参。▼申

込 受付中。電話で(1)保健センター(2)北部リーフ(☎851・1220)へ。

☎保健センター(健康増進・介護予防担当)☎841・1458、☎840・4496

市民講座 めざせ!おいしい減塩生活

簡単にできる減塩のこつを学びます。講師は管理栄養士。▼日時など 11月29日(月)午後2時～3時30分、ラポールひらかた。参加費500円。▼申込 往復はがきに住所・氏名・年齢・電話番号、講座名を書いて〒573-1191新町2-1-35ラポールひらかたへ。11月15日必着。抽選で30人。

☎ラポールひらかた☎845・1602、☎843・3320

認知症予防教室 そろばん式脳トレーニング

そろばんの要素を用いた脳機能向上のトレーニング。そろばんは使用しません。▼日時など 11月12日・19日・12月10日・17日のいずれも金曜午後1時30分～2時30分、伊加賀スポーツセンター。対象は50歳以上。参加費300円。▼申込 11月1日から電話で同センターへ。窓口可。先着各10人。

☎伊加賀スポーツセンター☎841・8118、☎841・8120

子育て
教育

高齢者

健康・福祉

スポーツ

安心安心

税・保険

環境
まちづくり

産業
求人

催しなど

その他

市医療通訳士養成講座

対象医療機関などで外国人患者と医師などとのコミュニケーションをサポートするボランティア。対象言語は中国語、英語、韓国・朝鮮語、スペイン語、ポルトガル語。対象者は(1)通訳経験があるなど日本語、対象言語ともに十分な言語能力がある(2)全日程に参加できる(3)年間通じて週2日程度(平日の日中)活動できる(4)日常的にインターネット・電子メールを利用している20歳以上の人。定員35人程度(ウェブ審査合格者のみ受講可)。▼日時など ウェブ審査 12月6日～10日の期間に1回。養成講座 11月11日～25日の毎週火曜午前10時～午後3時。全3回。オンライン開催。登録選考会 11月26日(水)、市民会館(2)通訳実技 2月1日(火)、オンライン開催。無料。

▼申込 11月1日～30日に市ホームページの専用フォームで健康福祉総務課へ。複数言語の申込不可。詳細は募集要項参照。

**冬に流行する
ノロウイルス食中毒に注意**

感染後、約1日～2日で下痢やおう吐、発熱などの症状が現れます。抵抗力が弱い子どもや高齢者は重症化したり、おう吐物を気道に詰まらせたりす

ることがあるので注意が必要です。感染者が調理した食品を食べる、汚染された食品を十分に加熱せずに食べる、感染者のふん便やおう吐物の処理時に手指についたノロウイルスが口に入る、乾燥して空気中に漂うノロウイルスを吸い込むなどで感染します。手指をしっかりと洗う、カキなど二枚貝の生食は避ける、調理器具の消毒は熱湯や塩素系漂白剤を使う、十分に換気するなどで予防しましょう。

◆予防啓発キャンペーン リーフレット、スポンジなど啓発物品を市関連施設、市保健所公衆衛生協力会会員施設などで配布。無くなり次第終了。

問 保健衛生課 ☎807・7624、
☎845・0685

福祉

11月30日は人生会議の日

命の危険が迫ったとき、約70%の人は意思決定が難しくなると言われています。人生会議とはいざというときに備え、あなたの大切にしていることや希望する医療・ケア等について考え、周囲の信頼する人たちと話し合うことを言います。思



い伝えておくことで、あなたの希望が大切にされると同時に信頼する人たちの負担を減らすことにつながるかもしれません。人生会議の日をきっかけに取り組んでみませんか。

◆サポート冊子と「エンディングノート」を配布 前向きな人生会議をサポートする冊子「人生会議まるわかりガイド」と「エンディングノート」を福祉事務所(健康福祉総合相談担当)・北部リーフ・各地域包括支援センターで配布しています。

問 福祉事務所(健康福祉総合相談担当) ☎841・1401、☎841・5711

全国ひとり親世帯等調査にご協力を

ひとり親世帯や父母ともにいない児童のいる世帯の生活状況を調べるため5年ごとに実施する全国調査です。調査対象地域に該当する世帯を11月1日前後から調査員が訪問します。ご協力をお願いします。

問 ひとり親家庭相談支援センター(子どもの育ち見守りセンター内) ☎050・7102・3227、☎846・7952

精神保健福祉推進事業

(1)(2)(3)の場所はラポールひらかた。当日直接会場へ。(1)心の病の当事者クラブ(ひらかたの会) お茶を飲みなが

らゆっくりしませんか。▼日時など

12月2日(水)午後2時～3時30分。無料。(2)精神障害者家族会わかちあひ会 ▼日時など 金曜会 11月5日、土曜会 11月20日午後1時30分。無料。

(3)自死遺族わかちあひのついで「ふきのとうの会」 自死で家族を亡くした人であれば誰でも参加可。▼日時など 11月27日(土)午後2時～4時。参加費300円。(4)こころの電話相談 苦しいときは一人で悩まずにお電話を(☎846・5758)。無料。秘密厳守。名前を告げる必要はありません。

問 社会福祉協議会 ☎807・3017、☎845・1897

**障害者社会参加促進事業
スポーツ講習会**

対象は障害者・児とその家族。無料。▼日時など 「かたん卓球」 11月13日(土)午後1時～4時45分、総合体育館。11月6日(土)・20日(土)・21日(日)正午～午後2時45分、伊加賀スポーツセンター。「フライングディスク」 11月13日(土)午後1時～4時45分、総合体育館。盲人卓球教室と同時開催。▼申込 各開催日前日までに電話またはファクス(住所・氏名・年齢・電話番号、教室名を明記)で枚方障害者スポーツ連絡会(☎896・2861)へ。

問 福祉事務所(障害福祉担当) ☎841・1457、☎841・5123

スポーツ大会・講習会

大会・講習会名など	日時・場所	申込締切日など
枚方市長距離選手権大会 (一般男子・女子、中学 男子・女子、小学生男女)	11月20日(土)午前9時、 陸上競技場	11月6日午後5時※
枚方市駅伝競走大会	12月12日(日)午前9時、 淀川河川公園	11月27日午後5時※
秋季総体兼会長杯6人制 バレーボール(一般男女)	12月19日(日)午前9時、 渚市民体育館	12月8日午後5時
第37回枚方ダブルス卓 球選手権大会	来年1月23日(日)午前 9時、総合体育館	12月25日午後5時
初心者卓球講習会	12月1日(水)午前9時～ 正午、渚市民体育館	
秋季総合体育大会 クリスマスカップドッジ ボール大会(ジュニアの 部・親子の部)	12月12日(日)午前10 時～午後4時、総合体 育館	11月20日午後5時

※申し込みは枚方市陸上競技協会ホームページ(☎<http://track-and-field.jp.org/>)参照。

申込方法・参加費・対象など詳細は枚方市スポーツ協会へお問い合わせを
(月曜・祝日休み)。

☎枚方市スポーツ協会

☎898・0200、☎898・0201、☎<http://hirakata-taikyo.org/>

初級音訳講習会

視覚障害のある人に身近な情報を分
かりやすく伝える音訳・デジタル録音
技術(デジジー方式)の基本を学びま
す。▼日時など 12月15日(来月2月
2日の毎週水曜(12月29日・1月5日
除く)午前10時15分～午後0時30分、
ラポールひらかた等。全6回。対象は
ボランティア活動に意欲のある人。参

うつ病情報交流会

当事者や家族、うつ病に関心のある
加費200円。▼申込 往復はがきに
住所・氏名(ふりがな)・年齢・電話
番号、講習名、受講動機を書いて〒573
18666市福祉事務所(障害福祉担
当)へ。11月30日必着。抽選で20人。
☎福祉事務所(障害福祉担当) ☎8
41・1457、☎841・5123

ほっこりひらかた2021 共生社会を考える

人の情報交換の場。見学可。▼日時な
ど 11月27日(土)午後2時～3時30分、
菅原生涯学習市民センター。無料。当
日直接会場へ。
☎菅原生涯学習市民センター ☎05
0・7102・3141、☎8666・
8820
(1)映画「こんな夜更けにバナナかよ
愛しき実話」の上映と(2)原作作家の渡
辺一史さん講演会「インクルージョン
(共生) 社会に求められる関係性を考
える」なぜ人と人は支え合うのか」
映画は字幕と副音声、講演は手話通訳
あり。講演はオンライン開催の場合あ
り。▼日時など 12月4日(土)午前10
時30分(2)午後2時、ラポールひらか
た。無料。▼申込 (1)当日直接会場へ
(2)往復はがきに住所・氏名・電話番
号・電子メールアドレスを書いて〒573
10011中宮山戸町10-12 ☎84
8・8825、☎848・7920
へ。先着各100人。
☎福祉事務所(障害福祉担当) ☎8
41・1457、☎841・5123

認知症サポーター養成講座

認知症の正しい知識を学び本人や家
族を温かく見守る応援者の養成。受講
者にはオレンジリングを配布します。

一般テニス教室

65歳以上にはひらかたポイント付与。
▼日時など 11月26日(金)午前10時30分
～正午、ラポールひらかた。無料。▼
申込 11月1日午前9時から電話また
はファクス(住所・氏名・年齢・電話
番号、講座名を明記)で福祉事務所
(健康福祉総合相談担当)へ。先着50
人。
☎福祉事務所(健康福祉総合相談担
当) ☎841・1401、☎841・
5711

スポーツ

コースは(1)初心・初級者(2)初・中級
者(3)中級者。▼日時など 12月7日
～来年2月15日の毎週火曜(祝日除く、
雨天順延)(1)午前10時～11時30分(3)
午後0時15分～1時45分、春日テニス
コート。全10回。参加費各9700
円。▼申込 はがきまたはファクス・
総合スポーツセンターホームページの
メールフォームに住所・氏名・年齢・
電話番号、教室名(第3希望まで)を
書いて同センター(〒573-0004中
宮大池4-10-1)へ。11月15日必
着。抽選で各10人。
☎総合スポーツセンター ☎848・
4800、☎840・4495、☎<http://hirakata-taikyo.org/sc/>

子育て
教育

高齢者

健康・福祉

スポーツ

安安心心

税・保険

環境
まちづくり

産業求人
就労

催しなど

その他

初めてのトレイルランニング

里山の風景が残る穂谷でハイキングコースなど未舗装路を走るトレイルランニングを体験。▼日時など 12月5日(日)午前10時〜午後2時、野外活動センター。荒天中止。参加費2000円。おにぎりなどの軽食持参。▼申込はがきまたはファクス・枚方市スポーツ協会ホームページのメールフォームに住所・氏名・年齢・生年月日・電話番号、教室名を書いて同協会(〒573-0042村野西町5-1-307)へ。11月19日必着。抽選で20人。

☎枚方市スポーツ協会 ☎898・0200、☎898・02001、http://hirakata-taikyo.org/

渚市民体育館

☎898・8181
☎898・8989
http://hirakata-taikyo.org/nagisa/top.htm

車いすバスケット体験会

現役の車いすバスケット選手が直接指導。▼日時など 11月21日・12月26日のいずれも日曜午後0時30分〜1時30分。対象は小学生以上。無料。▼申込 各開催日の10日前までに同館ホームページのメールフォームに住所・氏名・年齢・電話番号、イベント名を書いて同館へ。先着各20人。

12月2日(木)は休館します

館内保守点検のため。

伊加賀スポーツセンター

☎841・8118
☎841・8120

ミズノ・スポーツ塾(跳び箱)

少人数制。対象は年中〜年長。▼日時など 11月28日(日)午前9時30分〜10時40分(2)11時〜午後0時10分(3)1時30分〜2時40分。参加費各800円。▼申込 11月1日午前10時から同センターへ。電話可。先着各8人。

大阪エヴェッサバスケットボールスクール

大阪エヴェッサアカデミースクールコーチによる指導。初心者歓迎。▼日時など 11月5日〜26日の毎週金曜(1)午後6時〜7時20分(2)7時30分〜8時50分。対象は(1)小学1年生〜6年生(2)中学1年生〜3年生。参加費各6600円。▼申込 随時受け付け。電話で同センターへ。窓口可。先着各25人。

スイミングセミナー

クロール・背泳ぎの習得を目指す初級コースと4泳法のフォーム矯正を目指す中上級コースに分かれて練習。▼日時など 11月21日(日)午後3時〜5

時、ラポールひらかた温水プール。対象は中学生以上。参加費各1000円。▼申込 11月1日午前11時〜19日午後8時30分に同プールへ。電話可。先着各7人。

☎ラポールひらかた温水プール ☎845・3691、☎845・1686

障害者スポーツ・レクリエーションフェスティバル

車いすラグビーやバスケットボールのエキシビジョンと体験、ボッチャやスポーツ吹き矢などのパラスポーツ体験も。介助が必要な人は介助者同伴。▼日時など 12月5日(日)正午〜午後3時、渚市民体育館。無料。▼申込 はがきまたはファクス・枚方市スポーツ協会ホームページのメールフォームに住所・氏名・生年月日・電話番号・ファクス番号、イベント名、障害の有無、種別、同伴者の有無を書いて〒573-0042村野西町5-1-307同協会へ。11月19日必着。抽選で80人。

◆イベント デフバスケットボール体験。▼日時など 11月14日(日)午後0時30分〜4時、淀川河川公園枚方地区。無料。当日直接会場へ。詳細は同協会(☎898・0200、☎898・02001、http://hirakata-taikyo.org)へお問い合わせ。

☎福祉事務所(障害福祉担当) ☎841・1457、☎841・5123

ノルディックウォーキング

専門家の指導でポールを使って歩きます。▼日時など 11月28日(日)午前10時～11時30分、王仁公園。参加費1000円。▼申込 11月2日午前10時から同公園へ。電話可。先着30人。

㊟王仁公園 ☎858・3000、FAX 859・7721

安全安心

救命講習会

◆普通救命講習会 AEDの使用方法や心肺蘇生法などの知識と技術を習

得。▼日時など (1)11月20日(土)午後1時～4時、寝屋川消防署。(2)12月11日(土)午前9時30分～午後0時30分、枚方東消防署。無料。▼申込 電話で(1)11月9日～12日に寝屋川消防署警備課(☎852・9966)(2)11月30日～12月3日に枚方東消防署警備課(☎852・9999)へ。先着各15人。

◆応急手当普及員再講習 AEDの使用方法や心肺蘇生法などの知識と技術、指導技法を再習得。▼日時など 11月22日(月)午前9時～正午、枚方寝屋川消防組合消防本部。対象は応急手当普及員の資格を持つ人。無料。▼申込 11月9日～12日午前9時～午後5時に電話で同消防組合救急課(☎85

2・9918)へ。先着15人。㊟枚方寝屋川消防組合総務管理課 ☎852・9903、FAX 852・9948

Sマークが目印 安全安心のお店選びを

厚生労働大臣認可の標準営業約款に従って営業し「安心・安全・清潔」を約束するSマークは信頼できるお店の目印です。対象は理容・美容・クリーニング・飲食店など。登録店は日本政策金融公庫の融資制度が利用できます。詳細は公財大阪府生活衛生営業指導センター(☎06・6943・5603)へお問い合わせを。



㊟保健衛生課 ☎807・7624、FAX 845・0685

保険

障害・遺族基礎年金について

国民年金には障害基礎年金と遺族基礎年金の制度があります。

◆障害基礎年金 けがや病気で初めて医療機関を受診した初診日から1年6カ月経過後(例外あり)に請求できます。初診日が65歳以降の場合は請求できません。障害の程度により1級97万6125円、2級78万9000円があ

り、子の加算もあります。障害基礎年金を受けるには、初診日の月の前々月までの公的年金加入期間の3分の2以上の期間で保険料が納付または免除、もしくは初診日の月の前々月までの1年間に保険料の未納がないことが必要です。

◆遺族基礎年金 国民年金加入者の死亡時、その人と生計を共にしていた子のある配偶者または子に支給されます。子の年齢は18歳到達年度の末日、子に障害がある場合は20歳までです。年金額は基本額78万9000円に子の人数分の加算です。遺族基礎年金を受けるには、死亡月の前々月までの公的年金の加入期間の3分の2以上の期間で保険料が納付または免除、もしくは死亡月の前々月までの1年間に保険料の未納がないこと、または死亡した人が老齢基礎年金の受給資格を満たしていることが必要です。

㊟年金児童手当課 ☎841・1407、FAX 841・3039

国民健康保険カレンダー配布

健康づくりに関する情報などが掲載されている国保カレンダーを12月1日から市役所別館2階国民健康保険室や市内3支所で配布します。先着2400冊で1世帯につき1冊。

㊟国民健康保険室 ☎841・1403、FAX 841・3716

スタンド灰皿で防災啓発

JT枚方支店が57カ所に設置



JT(日本たばこ産業)枚方支店は市内の公園や事業所などにあるスタンド灰皿に市公式ライン防災アプリの登録案内を設置しました。災害分野での社会貢献活動として市内135カ所中、9月末時点で57カ所に掲示。今後も順次、拡大予定です。同支店の横山敏昭さんは「喫煙者以外の皆さんにも目にしてもらうことで防災啓発に力を入れていきたい」と話しました。

㊟危機管理室

☎841・1270、FAX 841・3092

子育て・教育

高齢者

健康・福祉

スポーツ

安全安心

税・保険

環境・まちづくり

産業求人・就労

催しなど

その他

令和4年度からの市・府民税の税制改正

◆住宅借入金等特別税額控除の期間延長

新築または建売などで消費税率10%適用の住宅を取得(※)し、令和3年1月1日～4年12月31日に居住開始した人は令和元年10月1日～2年12月31日に居住開始した人と同じく、住宅借入金等特別控除(住宅ローン控除)の期間が10年から13年の延長が適用されます。控除が適用される各年で所得税から控除しきれない額は現行制度と変わらず控除限度額の範囲内で個人市・府民税から控除します。

※新築の場合は令和2年10月1日～3年9月30日、建売・中古・増改築などの場合は令和2年12月1日～3年11月30日の期間中の契約が対象。

◆退職所得課税の見直し

令和4年1月1日以降に支払いを受ける退職所得の算定で、一般社員などについても法人役員と同様に勤続年数5年以内の短期の退職金については退職所得控除額を控除した残額のうち300万円を超える部分は2分の1課税を適用しません。

(例) 勤続年数5年で退職金600万円の場合
控除額は40万円×勤続年数のため、
控除後は600万円－40万円×5年＝400万円。
300万円までは2分の1課税のため、
300万円×2/1+100万円＝250万円が課税対象となります。

☎市民税課 ☎841・1353、FAX841・3039

社会保険料(国民年金保険料)控除証明書を発行

今年1月1日～9月30日に国民年金保険料を納付した人には11月上旬、10月1日～12月31日に初めて国民年金保険料を納付した人には来年2月上旬に社会保険料(国民年金保険料)控除証明書が日本年金機構から送付されます。年末調整や確定申告の際は必ず添付してください。詳細はねんきん加入者ダイヤル(☎0570・0003・004、IP電話の場合は☎03・6630・2525。平日午前8時30分～

午後7時、第二土曜午前9時30分～午後4時)または枚方年金事務所(☎846・5011)へお問い合わせを。
☎年金児童手当課 ☎841・1407、FAX841・3039

税

小学生の税に関する習字展

税を考える週間に合わせ市内小学生の優秀作品を展示。▼期間など 11月11日(木)～17日(水)(土・日曜除く) 午前9時～午後5時30分、市役所別館1階

ホール。無料。詳細は枚方税務署(☎844・9521)へお問い合わせを。
☎市民税課 ☎841・1314、FAX841・3039

消費税のインボイス制度10月から登録申請受付中

令和5年10月1日からインボイス制度が導入されます。インボイスを交付できる事業者になるには登録申請が必要です。詳細は国税庁ホームページ(右記コード)参照または枚方税務署(☎844・9521)へお問い合わせを。



☎市民税課 ☎841・1314、FAX841・3039

環境

北河内4市リサイクル施設組合議会定例会の傍聴

▼日時など 11月16日(火)午後2時、北河内4市リサイクルプラザ(寝屋川市寝屋南1)。当日直接会場へ。先着5人。詳細は同組合ホームページ(<http://kazaguruma.or.jp/>)参照または電話(☎823・2038)で同組合へお問い合わせを。

☎環境政策室(廃棄物施策担当) ☎807・6211、FAX849・6645

マイ容器・ボトルで持ち帰り可能なお店探しを

使い捨てプラスチック削減のため府では10月からウェブサイト「Osakaはかさマップ」を公開しています。サービスで提供される水などをマイ容器やマイボトルで持ち帰ることができると店舗・スポットをスマホなどで探せます。マップへの掲載を希望する店舗も募集中。詳細は「Osakaはかさマップ」(<https://www.osaka-hokasan.jp/>)を確認を。

☎減量業務室 ☎849・5374、FAX848・1821

環境影響評価方法書の縦覧・意見書の提出

枚方市環境影響評価条例に基づき、(仮称)村野駅西土地区画整理事業に係る環境影響評価方法書を縦覧。▼期間など 10月26日(火)～11月25日(木)、環境指導課、各支所、市役所別館6階行政資料コーナー。▼意見の提出 11月25日までに住所・氏名・連絡先、環境保全の見地からの意見を書いて郵送または持参で同課(〒573-1162田口5-1-1)へ。電子メール(kankyoushidou@city.hirakata.saka.jp)可。

☎環境指導課 ☎050・7102・6013、FAX849・1206

PM2.5にご注意を

大気汚染物質の微小粒子状物質（PM2.5）は高濃度になると呼吸器系への悪影響が心配されます。高濃度になると予想されるときは、換気や窓の開閉、外出などは必要最小限にしましょう。注意が必要な場合に配信される府防災情報メールの登録方法や市内の測定数値などは市ホームページ参照。

☎環境指導課 ☎050・7102・6013、☎849・1206

枚方京田辺環境施設組合議会 定例会の傍聴

▼日時など 11月9日(火)午後2時、東部清掃工場。当日直接会場へ。先着10人。詳細は同組合（☎896・1570）へお問い合わせを。

☎施設管理室（東部清掃工場担当）
☎858・6962、☎858・6964

冬もエコライフ 11月からウォームビス

過剰な暖房は二酸化炭素の排出量増加につながります。暖房は20℃を目安に設定し1枚多く着る、ひざかけを使用するなどの工夫を。市役所や市施設の暖房は19℃に設定します。期間は11月1日～来年3月31日。

☎環境政策室（環境保全担当）
☎050・7102・6003、☎84

9・1206

環境にやさしい石けんキャン ペイン&食用油の廃油回収

▼日時など 11月16日(火)午前10時30分～正午、南部生涯学習市民センター。対象は家庭用食用油。容器は持ち帰り。無料。当日直接会場へ。

☎石けんをしましょう枚方市民の会（消費生活センター内）
☎844・2433

スプレー缶や水銀製品などの 出張回収

回収品目は中身入りのカセットボンベ・スプレー缶、水銀を使用した体温計・血圧計・温度計、リサイクル可能

エコドライブを体感しよう

11月はエコドライブ推進月間です。サプリ村野内の環境情報コーナーでは、シミュレーターを使って急発進や急ハンドル、急ブレーキなどを控え発進時にゆっくりアクセルを踏むなど、地球環境に優しいエコドライブが体験できます。平日午前10時～午後4時。詳細はひらかた環境ネットワーク会議（☎847・2286、☎807・7873）へお問い合わせを。

環境講座

◆環境ティールーム 小水力発電の可能性を考える

水路で小水力発電のデモンストレーション。▶日時など 11月11日(木)午前10時30分～正午、CONOBA香里ヶ丘前（香里ヶ丘3）。無料。

◆環境ミニ講座 クリスマスガーランド作り

はぎれや古着の布を利用したガーランド作り。衣類のリサイクルについて考えます。▶日時など 11月25日(木)午後1時30分～3時、サプリ村野。無料。

▶申込 いずれも受付中。電話またはファクス・電子メールに住所・氏名・電話番号、講座名を書いてひらかた環境ネットワーク会議（☎847・2286、☎807・7873、✉jimukyoku@hirakata-kankyounet）へ。電話受け付けは平日午前10時～午後4時。各先着15人。詳細は同団体へお問い合わせを。

☎環境政策室（環境保全担当）
☎050・7102・6006、☎849・1206

な自転車（電動は除く）。▼日時など 11月16日(火)午前10時30分～正午、南部生涯学習市民センター。当日直接会場へ。

☎減量業務室 ☎849・5374、☎848・1821

猫の不妊手術費を一部補助

対象は市内に住民登録があり、市内で飼育、保護・捕獲した猫に今年4月1日以降に市内動物病院で不妊手術をした人（営利目的を除く）。補助額は1匹当たり上限3500円。先着900匹。▼申込 市内動物病院または保健所2階保健衛生課にある申込書と次の(1)～(4)全ての書類を持って同課へ。(1)獣医師の手術実施証明書と手術費の

領収書(2)猫の全身写真(3)通帳など振込先の口座番号が分かるもの(4)運転免許証など申請者の住所が分かるもの。郵送不可。

◆地域猫の手術費補助 事前に地域猫活動届出などの手続きが必要です。詳細は同課へお問い合わせを。

☎保健衛生課 ☎807・7624、☎845・0685

生ごみ堆肥化講習会

▼日時など 11月22日(月)午後2時～4時30分、ひらかた夢工房（田口5）。無料。▼申込 11月1日から電話で減量業務室へ。先着8人。

☎減量業務室 ☎849・5374、☎848・1821

子育て・教育

高齢者

健康・福祉

スポーツ

安全安心

税・保険

環境・まちづくり

産業求人・就労

催しなど

その他

まちづくり

自転車駐車場定期券発売
12月分

先着順。光善寺東・津田東・藤阪・村野は自動二輪車も利用可。▼日時など 11月20日(土)～12月3日(金)午前6時～午後9時、各市営有料自転車駐車場(宮之阪、星丘、村野は午前7時～午後8時)。詳細は市ホームページ参照 または(株)ダイゾー(☎894・8061、☎894・8062)へお問い合わせ。

☎交通対策課 ☎050・7102・6530、☎841・4605

水まわりの工事契約は慎重に

悪質な業者による訪問勧誘が市内で

ひらかたビジネスカフェ

楽しく起業のこつを学びます。

(1)「人気教室の作り方」市内2カ所にピラティス・ヨガ教室を持つ坂根美穂さんが教室運営について話します。同業者は参加不可。(2)「遠回りしない! インスタグラム活用術」国際スマホ協会代表の山本りかさんがインスタグラムで集客するこつを話します。▶日時など

(1)11月19日(金)(2)12月12日(日)午後2時～4時、ビーゴ(岡本町)。無料。筆記用具・あれば名刺持参。

▶申込 11月2日午前10時から電話またはファクス(住所・氏名・電話番号、セミナー名を明記)・地域活性化支援センターホームページのメールフォームで同センターへ。先着各12人。オンライン開催の可能性あり。

☎地域活性化支援センター
☎050・7105・8080、
☎851・5384、

☎https://www.hirakata-kassei.jp/

多発しています。水まわりの工事契約は市指定の工事業者と直接契約してください。複数の事業者から見積もり(有料の場合あり)を取り、工事内容や工期、費用などは十分に確認を。上下水道局指定工事店・事業者の一覧は市ホームページ参照。

☎上下水道局上下水道総務室(総務担当) ☎848・4196、☎848・8255

11月は自転車マナーアップ月間

自転車は車の仲間です。交通ルールを守り、正しい交通マナーで安全運転を心掛けましょう。自転に乗るときはヘルメットの着用を。また11月は駅前放置自転車クリーンキャンペーンです。駅周辺に自転車やバイクを放置すると歩行者の妨げになりますので、自

転車駐車場などを利用してください。☎交通対策課 ☎050・7102・6530、☎841・4605

下水道処理区域が増えました

11月から新たに長尾東町2丁目の一部の地域約170世帯で下水処理が可能になりました。対象世帯には改造工事実施の通知を事前に送付しています。

☎汚水整備課 ☎848・5540、☎848・8255

産業

枚方産学公連携フォーラム

「デジタル化推進による新たな価値の創造と生産性向上」をテーマに会場とオンラインで開催。IoTではじめた旭鉄工のDXと題した基調講演や大阪工業大学からの研究発表など。▼日時など 12月4日(土)午後1時30分～5時30分、輝きプラザきらら。無料。▼申込 11月4日午前10時から電話またはファクス(住所・氏名・電話番号・電子メールアドレス、フォーラム名、参加方法を明記)または地域活性化支援センターホームページのメールフォームで同センターへ。先着100人、オンラインは先着50人。

☎地域活性化支援センター ☎050・7105・8080、☎851・

5384、☎https://www.hirakata-kassei.jp/

起業・スタートアップセミナー(入門編)

ハローワークで起業に関する知識が学べます。講義後に個別に質問できる座談会あり。▼日時など 11月25日(木)午後2時～4時、ハローワーク枚方(岡本町)。無料。▼申込 電話でハローワーク枚方(☎841・3363)へ。先着15人。

☎商工振興課 ☎841・1381、☎841・1278

求人

会計年度任用職員事務サポートスタッフ

ワード・エクセルなどを使用したパソコン業務、窓口や電話などでの接客対応業務に従事可能な人。雇用期間は(1)12月1日～令和4年3月31日(2)4年4月1日～5年3月31日。いずれも再度任用の場合あり。採用人数は(1)2人程度(2)13人程度。▼申込 11月1日～7日に市ホームページの専用サイトから人事課へ。インターネット環境がない場合は同課へお問い合わせを。詳細は募集要項参照。

☎人事課 ☎841・1281、☎846・2271

新型コロナウイルス感染症拡大の影響で掲載イベントを中止・延期する可能性があります。

▼市立ひらかた病院正職員

職種名	採用予定人数	受験資格
(1)看護師	若干名	昭和53年4月2日以降生まれの有資格者※
(2)臨床工学技士	1人程度	昭和61年4月2日以降生まれの有資格者で、病院で2年以上の勤務経験がある人。

※資格取得見込み含む。

▼市立ひらかた病院会計年度任用職員

職種名	採用予定人数	受験資格
(3)看護師(交代勤務)	3人程度	看護師免許を有する人
(4)夜勤専従看護師	各2人程度	看護補助業務や介護業務に関心がある人
(5)看護助手	各1人程度	臨床工学技士免許を有する人
(6)臨床工学技士	各1人程度	ワード・エクセルの操作が初級以上の人
(7)薬品管理事務員	各1人程度	第2種電気工事士資格を有する人
(8)施設管理員		

市立ひらかた病院正職員・会計年度任用職員募集

職種は左表の通り。
◆正職員 年度途中および来年4月採用。
◆会計年度任用職員 勤務時間、報酬などの条件は職種によって異なります。雇用期間は来年3月31日まで(更新の場合あり)。免許・資格はいずれも採用日の前日までに取得見込みであること。複数職種の申し込み不可。
▼申込 (1)2月11日(1)12日(3)12日(8)随時受け付け。所定の申込書、住所・氏名を書き84円切手を貼った返信用封筒を簡易書留で〒573-1013同病院総務課へ。詳細は募集要項参照。

令和4年度採用 任期付小中学校講師採用選考

市立ひらかた病院総務課 ☎847-2821代、☎847-2825

(1)小学校講師(2)中学校講師。いずれも昭和37年4月2日以降生まれで(1)小学校教諭免許(2)中学校教諭免許(来年3月31日まで取得見込み可。(2)は教科不問)を有する人。(1)65人程度(2)12人程度。雇用期間はいずれも来年4月1日から1年間。勤務は平日午前8時30分〜午後5時。**▼申込** 11月1日〜15日に市役所本館・別館受付、各支所、市駅市民サービスセンター、輝きプラザきらら4階学校教育室(教職員担当)にある申込書(市ホームページか

学校看護師など 会計年度任用職員臨時登録

ら取り出し可)を同担当へ。郵送可(〒573-11159車塚1-1-1)。11月15日消印有効。1次選考(小論文)は11月28日(日)、2次選考(面接)は12月11日(土)。詳細は募集要項参照。
☎ 学校教育室(教職員担当) ☎050-7105-8040、☎851-2172

(1)学校看護師 市立小中学校での痰吸引や経管栄養等の医療的ケアおよび児童生徒の生活介助、学習補助など。障害のある児童生徒などに理解があり看護師または准看護師の免許を有する人。時給1500円。(2)肢体不自由児

介助員 市立小中学校での歩行困難な児童生徒に歩行介助などの生活介助、学習補助など。障害のある児童生徒に理解があり、小中学校で職務を適切に遂行できる人。時給987円〜1010円。登録期間は登録日から来年3月24日。勤務は原則平日午前8時15分〜午後4時(ただし学校看護師は勤務日・時間応相談)。**▼申込** 随時受け付け。事前に電話の上、履歴書(1)は免許状の写しを持って本人が輝きプラザきらら4階教育支援室(児童生徒支援担当)へ。

☎ 教育支援室(児童生徒支援担当) ☎050-7105-8048、☎851-2187

▼児童会室・放課後子ども室 会計年度任用職員

職種名など	勤務時間	勤務内容	報酬
(1)児童会室サポート員	1日1時間・週1日から可能(児童会室開室時間でシフト制により勤務)	市内小学校にある留守家庭児童会室での児童の保育補助	時給995円 ~ 1033円
(2)放課後子ども教室サポート員	毎週土曜4時間、三季休業期4時間または7.25時間(放課後子ども教室開室時間でシフト制により勤務)	津田小学校・川越小学校にある放課後子ども教室での児童の活動見守り	

※市規定の範囲内で、年次有給休暇の付与・期末手当の支給あり。勤務時間などにより社会保険に加入。

放課後の児童たちをサポート 会計年度任用職員

職種は左表の通り。必要に応じて随時雇用。勤務日数・時間などについては応相談。**▼申込** 随時受け付け。写真付きの履歴書を持って輝きプラザきらら4階教育支援室(放課後子ども担当)へ。面接あり。
☎ 教育支援室(放課後子ども担当) ☎050-7105-8201、☎867-8131

子育て・教育

高齢者

健康・福祉

スポーツ

安心安心

税・保険

環境・まちづくり

産業・求人・就労

催しなど

その他

**保育所等・幼稚園
会計年度任用職員登録**

職種は左表の通り。登録期間は3年間。雇用期間は年度内の必要な期間(更新あり)で募集状況に応じて随時案内。勤務場所は(1)～(4)各保育所またはひらかた子ども発達支援センター(5)(6)各保育所(7)～(12)各幼稚園。▼**申込** 随時受け付け。写真付きの履歴書、以下の資格証の写しを持って市役所別館5階公立保育幼稚園課へ。(1)保育士証

▼保育所等会計年度任用職員

職種名など	勤務時間	報酬(注)
(1)保育士 保育士資格を有する人	フルタイム 平日午前8時45分～午後5時15分 午前8時～午後4時30分のシフト勤務あり 半日 平日午前9時～午後1時、1時～5時 いずれも行事等により土曜勤務あり ※勤務時間は要相談	時給 1179円
(2)看護師 看護師または准看護師免許を有する人	平日午前8時45分～午後5時15分 ※行事等により土曜勤務あり	時給 1377円
(3)調理員 調理師免許を有する人	平日午前8時45分～午後4時45分	時給 1008円
(4)調理補助 資格不要	平日午前8時45分～午後4時45分 ※勤務時間は要相談	時給 992円
(5)保育補助 延長保育に従事(未経験可)・資格不要	週6日のうち週15時間程度 午前7時～午後7時の間で、朝夕の時間帯(午前7時～10時30分、午後3時30分～7時)を中心にシフト制により勤務	時給 1033円
(6)用務員 資格不要	平日午前8時45分～午後4時45分	時給 1008円

(2)(1)看護師または准看護師免許(3)調理師免許(7)(9)幼稚園教諭免許または保育士証(10)幼稚園教諭免許。
公立保育幼稚園課 ☎841・1473、☎841・4319

小・中学校講師の登録

小・中学校の各教員免許状または栄養士資格を有する人(取得見込み可)。年齢・経験不問。登録後、条件に応じて採用。▼**申込** 随時受け付け。事前に学校教育室(教職員担当)へ電話の

▼幼稚園会計年度任用職員

職種名など	勤務時間	報酬(注)
(7)保育指導員 幼稚園教諭免許または保育士資格を有する人	週6日のうち週15時間程度 ※午前7時～午後7時の間で午前7時～10時、午後4時～7時を中心にシフト制で勤務	時給 1243円
(8)生活支援員 支援教育や介護関係の従事経験者または子育て経験者	午前7時～午後7時の間で1日4時間～6時間 土曜勤務あり	時給 1033円
(9)特別加配支援員 幼稚園教諭免許または保育士資格を有する人	平日午前9時～午後3時の間で1日4.5時間	時給 1243円
(10)フルタイム臨時講師 幼稚園教諭免許を有する人	午前8時30分～午後5時	月額 19万 5910円
(11)看護師 看護師または准看護師免許を有する人	午前8時30分～午後5時 午前9時～午後2時を中心に勤務時間は要相談	時給 1500円
(12)保育補助員 資格不要	週6日のうち週15時間程度 ※午前7時～午後7時の間で午前7時～10時、午後4時～7時を中心にシフト制により勤務	時給 1033円

(注)金額は、在職期間等に応じ変更となる場合があります。
※市規定の範囲内で、年次有給休暇の付与、期末手当の支給あり(在職期間に応じて割り落としあり)。勤務時間などにより社会保険に加入。(8)(9)(11)は学期間雇用可。

働きませんか

小・中学校の教員免許状を持ち(取得見込み可)、市立小・中学校で資格を生かして働くことを検討中の人に仕事内容や勤務条件などを説明。▼**日時など**

上、履歴書を持って本人が輝きプラザきらら4階同担当へ。
公立学校教育室(教職員担当) ☎050・7105・8040、☎851・2172

働きませんか

公立学校教育室(教職員担当) ☎050・7105・8040、☎851・2172、✉kyoshok@city.hirakata.osaka.jp

11月19日(金)午後2時15分～2時45分、サンプラザ生涯学習市民センター。無料。▼**申込** 電子メールまたはファクスに住所・氏名・電話番号、説明会名、所有免許を書いて学校教育室(教職員担当)へ。電話・当日受け付け可。

ひらかた子ども発達支援 センター臨時心理相談員登録

ひらかた子ども発達支援センターや保育所などを巡回し発達相談など。公認心理師または臨床心理士の資格を有し、新版K式発達検査2001の実施経験がある人。登録期間は3年間。雇用は募集状況に応じて随時案内。勤務は平日午前8時45分〜午後5時15分（勤務日・時間は応相談。雇用期間は年度内の必要な期間（更新あり）。時給1611円（経験年数などに応じて変更の場合あり）。▼**申込** 随時受け付け。事前に同センターへ連絡の上写真付きの履歴書および資格証の写しを持って本人が同センターへ。
 ① ひらかた子ども発達支援センター
 ☎ 807・5373、☎ 898・4173

就 労

アル・プラザ枚方で 保育士等のための出張相談会

再就職や各種資格取得の相談、同センターへの登録など。希望勤務条件など相談の上、求人している施設を紹介。対象は一時保育現場から離れてきた人など、保育士・幼稚園教諭の仕事に興味のある人。▼**日時など** 11月9日(火)午前10時〜午後3時、アル・プラ

ザ枚方（津田元町1）。無料。当日直接会場へ。

① 保育士等就職支援センター（私立保育幼稚園課内）
 ☎ 846・7020、☎ 841・4319

介護就職デイ

枚方・寝屋川・交野市内の12の介護・障害者施設による就職面接会。施設説明や見学申し込み可。▼**日時など** 11月29日(月)午前10時〜正午・午後2時〜4時、ハローワーク枚方（岡本町）。無料。事前予約の上、履歴書・ハローワーク紹介状（当日発行可）持参。▼**申込** 受付中。ハローワーク枚方人材確保対策コーナー（☎ 841・3363 44#）へ。空きがあれば当日参加可。
 ① 商工振興課 ☎ 841・1381、☎ 841・1278

若年求職者向け 企業見学バスツアー

正社員求人中の市内企業を見学できるバスツアー。(1)製造・技術系コース(2)事務系コース。対象はおおむね40歳未満の若年求職者と来年大学等卒業予定の人。▼**日時など** (1)11月18日(木)19日(金)のいずれも午前10時〜午後4時30分。各日とも3社訪問。無料。▼**申込** 受付中。枚方市若者しごとマッチングプロジェクト運営事務局ホームページ（☎ <https://www.hirakata-syu>）

svok.jp)の申し込みフォームで同事務局へ。先着各20人。

① 商工振興課 ☎ 841・1381、☎ 841・1278

就職活動の前に 知っておきたい法律の知識

働く時に知っておくと安心な法律の基礎を学びます。▼**日時など** 11月24日(水)午後1時30分〜4時、市民会館集会所。対象は15歳〜49歳で1年以内に就労を目指す無業の人。無料（利用登録が必要）。▼**申込** 11月1日午前9時から電話で北河内地域若者サポートステーション（☎ 841・7225）へ。先着8人。
 ① 商工振興課 ☎ 841・1381、☎ 841・1278

フォークリフト運転・ 玉掛け技能講習

資格取得に向けた講習。▼**日時など** 12月7日(火)〜11日(土)・13日(月)〜14日(火)午前8時〜午後6時20分など（開催日により異なる）、大阪特殊自動車学校（四条畷駅からスクールバス送迎あり）。対象は就労希望者で普通運転免許所持の人。受講料3200円。▼**申込** 11月8日〜16日に地域就労支援センター（サンプラザ1号館5階、枚方人権まちづくり協会内）へ。随時面談し選考。定員10人。
 ① 地域就労支援センター（枚方人権

まちづくり協会内） ☎ 844・8788、☎ 844・8799

催しなど

牧野生涯学習市民センター

☎ 50・7102・3137
 ☎ 851・2566

楽しく活用スマートフォン

(1)基本操作(2)ZOOMでビデオ通話を体験。▼**日時など** 11月16日(火)(1)午前10時〜正午(2)午後1時30分〜3時30分。対象は(1)スマートフォンを持つていない人。無料。▼**申込** 11月1日午前10時から電話で同センターへ。先着各15人。

楠葉生涯学習市民センター

☎ 50・7102・3131
 ☎ 855・4971

癒しのフルート& ピアノコンサート

フルート奏者の神野朋子さんとピアノ二ストの石田瑞枝さんが「赤とんぼ」「ロマンズ」などを演奏。▼**日時など** 11月24日(水)午後2時。就学前児童入場不可。参加費1000円、高校生以下500円。▼**申込** 11月2日から同センターへ。電話可。先着40人。

子育て・
教育

高齢者

健康・福祉

スポーツ

安安心心

税・保険

環境・
まちづくり

産業・求人・
就労

催しなど

その他

津田生涯学習市民センター

☎050・7102・3139
☎859・6600

クリスマススペシャル
コンサート

声楽家の山寺由利子さんとピアノの山寺礼子さん、蛭川千佳さんを迎え、クラシックを中心に演奏。▼日時 12月11日(土)午後1時～2時20分・3時～4時20分。参加費各800円、中学生以下各400円。▼申込 11月7日午前10時から同センターへ。電話・ファクス(氏名・電話番号、イベント名を明記)可。先着各50人。

大阪工業大学に学ぶ
ロボットプログラミング講座

プログラミングの基礎を学びます。▼日時など 11月20日(土)午前10時30分～11時30分(2)午後1時～2時(3)2時30分～3時30分。対象は小学3年生～6年生(保護者1人見学可)。参加費各500円。筆記用具持参。▼申込 11月2日午後1時から同センターへ。電話・ファクス(氏名・学年・電話番号、講座名、希望回(1)～(3)を明記)可。先着各8人。

津田ついでに寄席

落語サークル「なぎさの会」が出演。▼日時など 11月27日(土)午後2

時。参加費700円。▼申込 11月1日午前10時から同センターへ。電話・ファクス(氏名・電話番号、イベント名を明記)可。先着50人。

御殿山

生涯学習美術センター

☎050・7102・3135
☎847・8351
https://www.hira-manatsuna.jp/gotenyama/

アトリエ美術館Vol.25
オノマトペマップ高橋良展



水墨画家の高橋良さんが御殿山で耳にした踏み切りや子どもたちの音(オノマトペ)を表現した架空の風景画などを展示。▼期間など 11月8日(月)～12月10日(金)。無料。直接会場へ。

アーティストトーク 高橋良さんが

作品解説。聞き手は大阪国際大学教授の村田隆志さん。動画は同センターホームページなどで公開。▼日時など 11月13日(土)午後6時～7時。無料。当日直接会場へ。

ハワイ添乗員の
一日ウクレレ教室

ドレミと簡単なコードで曲を演奏。講習後にミニコンサートも。▼日時など 12月5日(日)午後1時～5時。無

料。▼申込 11月9日午前10時から同センターへ。電話可。先着30人。

池田誠アコースティック
ギターソロコンサート

ギター・ウクレレ奏者の池田誠さんのクリスマスソロコンサート。▼日時など 12月4日(土)午後1時30分。参加費500円(当日700円)、介護者は1人無料。4歳以下入場不可。▼申込 11月4日午後1時から同センターへ。電話可。先着40人。

蹉跎生涯学習市民センター

☎050・7102・3133
☎831・5337

みんなの塗り絵を飾ろう

11月15日からお正月の塗り絵を同センターや周辺施設で配布。集まった塗り絵は来年1月に同センターで展示。無料。無くなり次第終了。直接会場へ。

アロマを使った手作り石けん

▼日時など 11月27日(土)午前10時30分～午後1時。参加費各1000円。▼申込 11月1日午前10時から同センターへ。電話可。先着各12人。

冬の寄せ植え

▼日時など 12月4日(土)午後1時～2時・2時30分～3時30分。参加費各

2000円。エプロン・軍手・スコップ持参。▼申込 11月1日午前10時から同センターへ。電話可。先着各15人。

南部生涯学習市民センター

☎050・7102・3143
☎860・0501

ユーカリ川柳道場

初心者歓迎。選者が講評・添削し秀句を発表。「シヨック」「白慢」をテーマに各2句を持参。会場掲示の写真で印象吟も。▼日時など 11月25日(木)午後1時～5時。参加費400円。当日直接会場へ。先着30人。

芸術芸能アラカルト

大正琴・日本舞踊・民謡舞踊・フラダンス・コーラスなどの舞台発表。▼日時など 12月4日(土)午後1時。無料。当日直接会場へ。

シニアの音楽
レクリエーション

懐かしい曲を楽しみリズムに合わせ体を動かします。▼日時など 11月18日(木)午前10時～11時。無料。フェイスタオル・飲み物持参。▼申込 11月4日午前10時から電話またはファクス(町名・氏名・電話番号、イベント名を明記)で同センターへ。先着35人。

新型コロナウイルス感染症拡大の影響で
掲載イベントを中止・延期する可能性があります。

菅原生涯学習市民センター

☎050・7102・3141
☎866・8820
〒573-0163 長尾元町1-35-1

お話を彩る雑貨がいっぱい

かごが出てくる物語に触れながら作ります。▼日時など 11月21日(日)午後1時〜3時30分。対象は小学4年生以上。参加費500円。▼申込 11月2日午前10時から電話またはファクス(氏名・電話番号、イベント名を明記)で同センターへ。先着12人。

MOKUで着たい理想のパーティー服デザイン募集

コミュニケーションスペースMOKUが再開したときに着たいパーティー服のデザインを募集。作品は12月10日〜24日に同センターで展示し、MOKU公式フェイスブックに掲載。▼申込 11月23日〜12月7日に同センターにある申込書と同センターへ。郵送可。詳細は同センターにある募集要項参照。

懐かし映画上映会

作品は「キリマンジャロの雪」。▼日時など 11月24日(水)午後1時。無料。▼申込 11月3日午前10時から電話またはファクス(氏名・電話番号、イベント名を明記)で同センターへ。先着50人。

枚方公園青少年センター

☎050・7102・3145
☎843・4699

サンサン人形劇場

Teatro 姐による紙芝居「手袋を買いに」、パペットルームこまくさ「チユリリップがさいたら…ネッ」。▼日時など 12月12日(日)午後1時30分。無料。▼申込 11月19日午前10時から電話で同センターへ。先着75人。

枚方宿鍵屋資料館

☎・☎843・51288

鍵屋開館20周年記念講演会

基調講演として市史編纂委員会委員長の村田路人さんによる「河村瑞賢の畿内河川整備事業と枚方地域」、同館学芸員による「料亭『鍵屋』と京街道のまちなみ」「幕末の淀川舟運と將軍に献上されたくらわんか餅」。淀川三十石船舟唄」の披露も。▼日時など 11月16日(火)午後1時30分〜4時、総合文化芸術センター関西医大 小ホール。無料。▼申込 11月1日午前9時から電話で同館へ。先着50人程度。

合同企画

「河内の人とくらし」

門真市立歴史資料館・淀川資料館・鴻池新田会所の各館でイベント開催。

鍵屋太兵衛商店

9時から電話で同館へ。先着20人。五六市に合わせて主屋で枚方銘菓や枚方ゆかりの物産、鍵屋グッズ、くらわんこグッズなどを販売。1000円以上購入でオリジナル一筆箋プレゼント。▼日時など 11月14日(日)午前10時〜午後4時。当日直接会場へ。

「関西文化の日」は入館無料

鍵屋グッズ・くらわんこグッズ・枚方銘菓を販売。▼日時など 11月20日(土)・21日(日)。無料。直接会場へ。

記念品がもらえるスタンプリアリ。▼期間など 10月20日(水)〜11月29日(月)午前9時30分〜午後5時(入館受け付けは4時30分まで。火曜休館)。入館料200円、学生証提示で100円、中学生以下無料。直接会場へ。◆ウオークイベント「八幡の史跡とくらであい館をめぐる」京阪石清水八幡宮駅〜さくらであい館付近の史跡を巡ります。案内は八幡観光ガイド、淀川資料館スタッフほか。▼日時など 11月25日(木)午後0時30分〜4時、京阪石清水八幡宮駅改札口集合。参加費500円。飲み物・タオル持参。動きやすい服装用。▼申込 11月3日午後

ひらパーで「菊」を満喫 地元の魅力も再発見

先着
約6万人!
入園無料

(1)「大菊人形」のパネル展示(2)菊人形展示(3)市の観光資源をテーマにした宝探しゲーム。周辺の店舗で使えるクーポン付きマップ配布。入園無料は1人1回。▶期間など (1)10月23日(土)〜来年1月31日(月)(2)10月23日(土)〜11月28日(日)(3)12月4日(土)〜来年1月31日(月)、ひらかたパーク(枚方公園町1)。市民であることが分かる本人確認書類持参。▶申込 受付中。ひらかたパークホームページ(☎http://www.hirakatapark.co.jp/topic/show/micro-tourism・下記コード)でひらかたパークへ。インターネット環境がない場合は往復はがきに入園者全員の住所・氏名・生年月日・電話番号、入園希望日(投函する日から14日以降の日付を第3希望まで)を書いて〒573-8666市観光交流課へ。ウェブ予約の詳細はひらかたパーク(☎0570・016・855、☎841・4689)へお問い合わせを。



☎観光交流課

☎841・1357、☎841・1278

子育て・教育

高齢者

健康・福祉

スポーツ

安全安心

税・保険

環境・まちづくり

産業求人・就労

催しごと

その他

生涯学習情報プラザ

☎050・7105・8007
☎851・6573

ワードで年賀状づくり

ウインドウズ10で年賀状の文面・宛名を作成。▼日時など (1)12月3日(金) (2)4日(土)午前9時30分〜正午。対象は「パソコンミニ体験」のワードを受講済みで本講座を初めて受講する人。無料。筆記用具持参。▼申込 11月15日午前10時から電話で同プラザへ。先着各10人。

パソコンミニ体験12月・1月

▼日時など (1)ウインドウズ10基礎(基本を学ぶ) 12月第1・3月曜、1月第3・5月曜(2)ウインドウズ10入力(文字入力の基本) 12月第2・4月曜(3)ワードA(基礎) 12月第3日除く(4)ワードB(編集、表作成) 12月第1・3火曜(5)ワードC(図形、写真編集) 12月第2火曜(6)エクセルA(基礎) 12月毎週土曜(12月4日・25日除く)(7)エクセルB(応用1) 12月第1・3水曜(8)エクセルC(応用2) 12月第2・4水曜(12月22日除く)(9)インターネットA(基礎) 12月第1・3木曜(10)インターネットB(応用) 12月第2・4木曜(12月23日除く)。いずれも午前10時〜正午。対象は(1)(2)パソコンに触れたことがない人。無料。筆記用具

持参。▼申込 11月2日午前10時から電話で同プラザへ。1月分まで受付中(同一講座の申し込みは毎月1人1件)。先着各10人。

野外活動センター

☎858・03000
☎858・0048
〒573-0114 穂谷4550
http://hirakata-falkyoo.org/ha/

星空観望会

望遠鏡で星空観望。カシオペア座など秋の星座が見どころ。曇天・雨天時は解説とプラネタリウム。▼日時など 11月14日(日)午後6時(2)7時10分・28日(日)午後6時(4)7時10分。中学生以下保護者同伴。参加費各500円(就学前児無料)。▼申込 (1)11月7日(3)14日午後5時まではがきまたはファクス・同センターホームページのメールフォームに氏名・電話番号、イベント名、希望回(1)〜(4)を書いて同センターへ。抽選で各20人。

初めてのバードウォッチング

多くの野鳥が生息する穂谷の山でバードウォッチング。ガイド付き。図鑑・双眼鏡貸し出しあり。希望者は午後から同センター内の散策可。雨天時はプログラム変更あり。▼日時など 11月20日(土)午前9時〜午後0時15分。対象は小学4年生以上(中学生以下保

護者同伴)。参加費1000円。筆記用具・水筒・タオル・雨具・防寒着・防寒具・午後から散策する人は弁当持参。▼申込 11月7日まではがきまたはファクス・同センターホームページのメールフォームに住所・氏名・電話番号、イベント名、鳥について知りたいことや興味のある鳥の名前を書いて同センターへ。抽選で10人。

竹とあそび！門松作り

ミニ門松と竹炭を作ろう。▼日時など 12月5日(日)午前10時〜午後3時。小学生以下保護者同伴。参加費500円(就学前児無料)。水筒・弁当・軍手・敷物・雨具持参。長袖・長ズボン・帽子・運動靴着用。▼申込 11月21日午後5時まではがきまたはファクス・同センターホームページのメールフォームに参加者全員の氏名・電話番号、イベント名を書いて同センターへ。抽選で30人。

たき火を楽しむデイキャンプ

ナイフで木を割る「バトニング」や火口になる「フェザースティック」を作って着火。▼日時など 11月21日(日)午後3時〜8時。高校生以下保護者同伴。参加費1組1500円(1人で参加可)。弁当持参。▼申込 11月7日まではがきまたはファクス・同センターホームページのメールフォームに住所・氏名・電話番号、イベント名、

参加人数を書いて同センターへ。抽選で6組。

市民の森

☎850・2274
☎850・6233

お正月寄せ植え

パンジーやハボタンを使って寄せ植えを作ります。▼日時など 11月28日(日)午後1時30分〜3時。参加費2000円。▼申込 11月1日から市民の森へ。電話可。先着10人。

クリスマスワークショップ

松ぼっくりのツリーと小さな丸太でスノーマンを作ります。▼日時など 11月23日(祝)午後1時30分〜3時。参加費1人600円。▼申込 11月1日から市民の森へ。電話可。先着10組。

リース作り

▼日時など 11月23日(祝)午前9時30分〜11時30分。参加費1000円。▼申込 11月1日から市民の森へ。電話可。先着10人程度。

親子ハンギング寄せ植え

壁に掛けたりつるしたりできる寄せ植え作り。▼日時など 11月14日(日)午後1時30分〜3時。参加費2000円。▼申込 11月1日から市民の森へ。電話可。先着10組。

旧田中家鋳物民俗資料館

☎050・7105・8097
☎858・4665
〒573-0155 藤阪天神町5-1

七宝講座 クリスマス飾りを作ろう

▼日時など 11月25日(木)午後1時30分～3時30分。参加費1300円。▼

申込 11月10日までに往復はがきまたはファクス・市ホームページのメールフォームに参加者全員の住所・氏名・電話番号・ファクス番号、講座名を書いて同館へ(1申し込み2人まで)。抽選で12人。

寺子屋講座 竹かご講習会

四海波花かごを作ります。▼日時など 11月26日(金)午後1時～4時。参加費700円。▼申込 往復はがきまたはファクス・市ホームページのメールフォームに氏名・電話番号・ファクス番号、講座名を書いて同館へ。11月10日必着。抽選で12人。

ステンドグラス講座 キラキラ光るフットランプ作り

▼日時など 11月30日(火)午前10時～午後1時(2)2時～5時。参加費各3100円。作業しやすく汚れてもよい服着用。▼申込 11月15日までに往復はがきまたはファクス・市ホームページへ

子育て・教育

高齢者

健康・福祉

スポーツ

安全安心

税・保険

環境・まちづくり

産業求人・就労

催しなど

その他

ジのメールフォームに参加者全員の住所・氏名・電話番号・ファクス番号、講座名、希望回(1)または(2)を書いて同館へ(1申し込み2人まで)。抽選で各10人。

男女共生フロア・ウィル

☎843・5636
☎843・5637
jikenkouza@city.hirakata.osaka.jp

夫の言い分 妻の言い分 このズレはどうしたらいいの？

夫婦関係で起こりがちな認識のずれやモヤモヤについて考えます。オンライン開催の場合あり。▼日時など 12月9日(木)午後1時30分～3時、サンブラザ生涯学習市民センター。無料。保育あり(生後6カ月～就学前児。12月1日までに要予約。先着5人)。▼申込 11月1日午前9時から電話またはファクス・電子メールに氏名・電話番号、講座名、保育の有無を書いてウィルへ。先着30人。

パパになった旦那よ、ママの本音を聞け！ 悩み募集

来年2月に動画配信予定の講演会で答える子育てや夫婦関係の質問や悩みを募集。講師は放送作家の野々村友紀子さん。全て取り上げられるとは限りません。男女共同参画週間事業。▼申込 11月5日午前9時～24日に電話ま

たはファクス・電子メールに氏名・電話番号、イベント名、悩みを書いてウィルへ。

七夕婚活アウトドアイベント

野外料理やアウトドアゲームなどで参加者同士の交流を深めます。七夕婚活実行委員会主催。▼日時など 11月27日(土)午前9時15分～午後3時45分、野外活動センター。荒天中止。対象は30歳～49歳。参加費3900円。▼申込 11月1日～11日に市ホームページのメールフォームまたははがきに住所・氏名・性別・生年月日・電話番号、イベント名を書いて〒573-0866 6市観光交流課へ。11月11日消印有効。抽選で男女各15人。詳細は市ホームページ参照。

枚方宿くらわんか五六市

雑貨やアクセサリー、陶器などの手作り・こだわり品のお店が集まります。ステージイベント(GRFエス)同時開催。淀川河川公園枚方地区では「枚方宿みなと五六市」も。▼日時など 11月14日(日)午前10時～午後4時、枚方宿地区。詳細は枚方宿くらわんか五六市(☎080・1440・5611、<http://www.gorokuchi.net/>)へお問い合わせ。☎観光交流課 ☎841・1357、☎841・1278

各地の特産品が大集合 友好・交流都市物産展

11月19日(金)午前11時～午後4時
20日(土)午前10時～午後3時
ニッパーク岡東中央

各地の特産品が大集合。今年は乳製品やアイスクリームの販売も。荒天中止。完売次第終了。内容変更の場合あり。

◆国内友好都市 高知県四万十市…四万十牛コロッケ、天然鮎の塩焼き、日本酒など。北海道別海町…チーズ豚まん、鮭焼き、別海町牛乳など。沖縄県名護市(関連6～9ページ)…あぐージャークー、ちんすこうなど。

◆市民交流都市 北海道伊達市…野菜類など。奈良県天川村…コンニャク、木工品、夏いちご製品など。長崎県波佐見町…波佐見焼(茶わんや皿など)。

◆枚方市 枚方のお菓子、くらわんこグッズなど。

☎観光交流課
☎841・1357、☎841・1278

ひらかた多文化 フェスティバル

国際交流ボランティア団体などのダンス・音楽ステージ、民芸品販売、民族楽器や遊び体験などができる「子どもの広場」など世界各国の文化を体験。▼日時 11月23日(祝)午前10時～午後3時、ニッパーク岡東中央。当日直接会場へ。詳細はひらかた多文化フェスティバル実行委員会(☒htabunka@gmail.com)へお問い合わせ。



観光交流課 ☎841・1357、☎841・1278

初歩の初歩 山田(旧山田村地域)の歴史

地域歴史講座第5回。▼日時など 11月30日(火)午後2時30分～4時、中央図書館。無料。保育(生後6カ月以上の就学前児。先着5人)・手話通訳あり(11月22日までに要予約)。▼申込 11月5日午前10時から電話またはフ

ァクス・電子メールに住所・氏名・電話番号・ファクス番号、講座名、保育・手話通訳希望の有無を書いて教育政策課へ。先着40人。

教育政策課 ☎050・7105・

8065、☎851・1711、☒kysoumu-ev@city.hirakata.osaka.jp

ニコニコキッズ祭

ふわふわ遊具・迷路・アニマルトリン・縁日ブース・ハンドメイド・ワークショップなど。キッチンカーや模擬店も。にぎわい空間創出事業。▼日時など 11月27日(土)・28日(日)午前10時～午後5時、ニッパーク岡東中央。入場無料。雨天・荒天中止。直接会場へ。詳細は特設ホームページ(☒http://nikonikofestival.com)参照。

観光交流課 ☎841・1357、☎841・1278

地域歴史講座

テーマは「明智光秀と筒井順慶の日和見」。▼日時など 11月23日(祝)午後2時～4時、香里ヶ丘図書館。無料。▼申込 11月3日午前9時30分から同図書館へ。電話可。先着48人。

香里ヶ丘図書館 ☎050・7102・3111、☎853・2041

本と雑誌のリサイクル市

不要になった本や雑誌を提供。1人10冊まで。▼日時など 11月7日(日)午後1時～4時、蹠跣図書館。無料。当日直接会場へ。

蹠跣図書館 ☎050・7102・3117、☎834・3901

ヒューマンライツコンサート

歌・ダンス・手話を融合した新しいパフォーマンスを行う「HANDS IN GN(ハンドサイン)」によるコンサート。世界人権宣言寝屋川・枚方・交野連絡会主催事業。▼日時など 12月4日(土)午後1時30分、ゆうゆうセンター(交野市天野が原町5)。無料。手話通訳あり。▼申込 11月17日から電話またはファクス・電子メールに住所・氏名・年齢・電話番号、イベント名、手話通訳希望の有無を書いて世界人権宣言寝屋川・枚方・交野連絡会事務局(交野市人権と暮らしの相談課内)(☎817・0997、☎817・0968、☒kurasai@city.katan

共生社会の実現を目指して

未来の担い手のために多様性を学びます。▼日時など 11月6日(土)午後1時～3時15分、総合文化芸術センター関西医大大ホール。無料。▼申込 受付中。申し込み方法など詳細は一般社団法人枚方青年会議所ホームページ(☒http://hirakata-jc.jp)参照または同会議所(☎843・5306)へお問い合わせ。先着700人。

人権政策室 ☎841・1424、☎841・1700

コロナ禍の今こそ大切にしたい、地域の絆 機関紙コレクションVol. 2

例年の機関紙コンクールに代わり、コロナ禍を乗り越えるために地域で取り組んだ「人と人とのつながりを守るための工夫」がテーマの記事を掲載した機関紙を募集。全作品に元毎日新聞論説委員が講評。市ホームページでは作品とともに、応募団体がコロナ禍で人とのつながりを感じたエピソードの紹介も。全応募団体に記念品あり。▶対象 市内のPTAや自治会、サークルなどの団体が令和3年中に発行した機関紙や情報紙・チラシなど。政治・宗教・営利的なもの、編集者が職業として従事しているものは除きます。▶申込 11月1日から市ホームページにある申込書と応募作品各3部を郵送で〒573-8666市広報プロモーション課へ。電子メール可。1団体1点。12月17日必着。

広報プロモーション課
☎841・1258、☎846・5341、
☒kouhou@city.hirakata.osaka.jp

枚方市総合文化芸術センター

先行予約会員 無料

「CLUB H-Arts」会員募集中

詳細は右記コード参照。



気軽にクラシック! 「林真理子のオペラの世界」

「オペラ通」で知られる作家・林真理子さん(写真)がオペラの魅力や醍醐味をトークと演奏で届けます。出演は林真理子さん(作家)・小林沙羅さん(ソプラノ)・西村悟さん(テノール)・河野紘子さん(ピアノ)・浦久俊彦さん(ナビゲーター)。▶日時など 3月20日(日)午後2時、関西医大 大ホール。▶チケット A席 4000円、B席 3000円、C席 2000円、高校生以下1000円。全席指定。下記チケット販売場所(1)~(6)で販売。



枚方シティオペラ第5回公演 「カルメン・ハイライトコンサート」



市出身の奥村啓吾さんを芸術監督・演出に迎え、1998年度ドイツリートコンクール第2位受賞の福原寿美枝さん(写真左)、2018年度文化庁芸術大賞受賞の並河寿美さん(同右)、日本三大テノールの笛田博昭さんなど豪華出演者と市民合唱団によるオペラコンサート。▶日時など 3月19日(土)午後3時、関西医大 大ホール。▶チケット A席 4000円、B席 3000円、C席 2000円。全席指定。下記チケット販売場所(1)~(4)(6)(8)で販売。

劇団四季 新作オリジナルファミリーミュージカル はじまりの樹の神話~こそあどの森の物語~

“想いや考えは、必ず相手に伝わる。”人と人とのつながりの大切さを描く劇団四季のオリジナルファミリーミュージカル最新作。▶日時など 1月18日(火)午後6時30分、関西医大 大ホール。▶チケット S席 5500円・小学生以下3300円、A席 3300円・小学生以下2200円。全席指定。11月20日午前10時から下記チケット販売場所(1)(2)、21日午前10時から同センター本館窓口で販売。



©樋口 隆宏

わくわく体験シリーズ ケロポンズ

保育園・幼稚園で大人気の「エビカニクス」で知られるケロポンズによる歌や体操の体験型コンサート。▶日時など 3月26日(土)午後2時、関西医大 大ホール。▶チケット 1500円(3歳以下はひざ上鑑賞無料)、小学生以下500円。全席指定。下記チケット販売場所(1)~(4)(6)(7)で販売。



森麻季&横山幸雄 デュオ・リサイタル

NHKスペシャルドラマ「坂の上の雲」の主題歌で知られるオペラ歌手・森麻季さん(ソプラノ・写真左)とショパンコンクール最年少入賞したピアニスト・横山幸雄さん(同右)のデュオ・リサイタル。▶日時など 2月27日(日)午後2時、関西医大 大ホール。▶チケット A席 3000円、B席 1000円。全席指定。下記チケット販売場所(1)~(6)で販売。



© Yuji Hori

© ZIGEN

館野泉 こころの音楽

「左手のピアニスト」館野泉さんが(写真)人生を珠玉の音楽で語ります。出演は館野泉(ピアノ)、浦久俊彦(ナビゲーター)。▶日時など 3月5日(土)午後2時、関西医大 小ホール。▶チケット 2500円。全席指定。下記チケット販売場所(1)~(4)(6)で販売。



© A.MUTO

気軽にクラシック! ワンコインコンサート Vol.2

市出身の大阪フィルチェロ・トップ奏者の近藤浩志さん(写真)などを演奏。ピアノ・河合珠江さん。▶日時など 2月6日(日)午後2時、関西医大 大ホール。▶チケット 500円。全席指定。下記チケット販売場所(1)(2)(6)で販売。



©飯島 隆

チケット

- ◆先行予約 11月6日午前10時から(1)(2)で受付
- ◆一般販売 11月17日午前10時から(1)~(8)で受付
- ◆センター本館窓口(午前10時~午後8時)
11月18日から残席がある場合のみ

(1)チケットシステム (24時間)

☎ <https://hirakata-arts.jp/ticket/>

(2)電話(午前10時~午後5時)

☎ 0570・008・310(ナビダイヤル)

(3)チケットぴあ

☎ <https://t.pia.jp/>

(4)ローソンチケット

☎ <https://l-tike.com/>

(5)e+ (イープラス)

☎ <https://eplus.jp/>

(6)ひらかた観光ステーション窓口

(7)大東楽器(株) 枚方センター ☎ 843・6000

(8)大東楽器(株) ミューズデュオ ☎ 841・5000



NHK「新・BS日本のうた」

同センターでの収録回が11月21日(日)に放送

同センターで公開収録されたNHK「新・BS日本のうた」が、11月21日(日)午後7時30分~8時59分にBSプレミアム・BS4Kで放送されます。再放送は11月27日(土)午後0時~1時29分(BSプレミアムのみ)、12月3日(金)午後4時30分~5時59分。ぜひご覧ください。

今月のひらしん美術ギャラリー

◆11月3日(祝)~8日(月)…展示室1=第8回影友会絵画展、展示室2=繪美展-The 33rd Exhibition 2021-、展示室3A=枚方21フォトクラブ写真展、展示室3B=第9回写真散歩フォト展 ◆17日(水)~22日(月)…展示室全室=第23回木犀会日本画展 ◆24日(水)~29日(月)…展示室全室=佐藤絵画教室合同展 ※開館時間は午前10時~午後6時(最終日は4時まで)。無料。直接会場へ。

☎枚方市総合文化芸術センター本館 〒573-1191 新町2丁目1番60号

☎ <https://hirakata-arts.jp/>、☎ 845・4910、☎ 845・4912 ※休館日・年末年始除く

子育て

高齢者

健康・福祉

スポーツ

安全安心

税・保険

環境・まちづくり

産業求人

催し

その他

**「謎解き体験型脱出ゲーム
「異言語空間への招待状」**

聴者とうろつ者・難聴者が手話やジェスチャー、筆談などで謎解き。▼日時
など 11月6日(土)午前10時〜午後4時、総合文化芸術センターひらしんイ
ベントホール。小学生以下保護者同
伴。参加費500円。当日直接会場
へ。詳細は障害者相談支援センターわ
らじべ(☎868・1301、☎86
8・3605、✉tikatu.sora@gmail
.com)へお問い合わせを。

☎福祉事務所(障害福祉担当) ☎
841・1457、☎841・512
3

**得するまちのゼミナール
第8回ひらかたまちゼミ**

市内事業者から専門知識を学ぼう。
▼日時など 11月1日(月)〜30日(火)、実
店舗またはオンライン開催。無料(材
料費一部自己負担)。申込方法など詳
細は市商業連盟(☎843・530
9、☎843・5319、✉https://
shoren.com/)。電話は平日午前10時
〜午後5時)へお問い合わせを。
☎商工振興課 ☎841・1381、
☎841・1278

戦争遺跡ウォーキングツアー

枚方製造所の土塁跡や殉職義烈士
碑、中宮平和ロードなど約5kmを歩き

ます。観光ボランティアガイドや市職
員による説明あり。▼日時など 11月
20日(土)午前9時30分〜午後0時30分、
市役所別館集合・京阪御殿山駅解散。
無料。荒天中止。動きやすい服装用。
手話通訳あり(11月12日までに要予
約)。▼申込 11月8日午前9時から
市ホームページのメールフォームまた
はファクス(ふりがな付き氏名・電話
番号、イベント名、手話通訳希望の有
無を明記)で人権政策室へ。電話可。
先着24人。

☎人権政策室 ☎841・1259、
☎841・1700

星空教室「秋の星座」

曇天・雨天時は画像で説明。▼日時
など 11月13日(土)午後6時30分〜7時
50分、菅原図書館。対象は子どもと保
護者。無料。▼申込 11月5日午前9
時から同図書館へ。電話可。先着10
人。
☎菅原図書館 ☎050・7102・
3115、☎857・0463

白バラ講座

テーマは「ポストコロナ〜誰も取り
残さない社会への希望〜」。講師は市
保健所長。▼日時など 12月3日(金)午
後2時〜3時30分、総合文化芸術セン
ター関西医大 大ホール。無料。手話
通訳あり。▼申込 11月1日から電話
またはファクス・電子メール・専用フ

ームに住所・氏名・電話番号・電子
メールアドレス、講座名を書いて選挙
管理委員会事務局へ。先着410人。
詳細は市ホームページ参照。
☎選挙管理委員会事務局 ☎841・
1532、☎844・3479、✉
senkyo@city.hirakata.osaka.jp

**消費生活講演会
「甘いバナナの苦い現実」**

フェアトレード(公正取引)やエシ
カル消費(倫理的消費)について学び

ます。講師は立教大学教授の石井正子
さん。▼日時など 11月26日(金)午後2
時〜4時、サンプラザ生涯学習市民セ
ンター。無料。保育(1歳以上の就学
前児)・手話通訳あり(11月8日まで
に要予約)。▼申込 11月1日午前10
時から電話またはファクス(氏名・電
話番号、講座名、保育・手話通訳希望
の有無を明記)で同センターへ。先着
40人。
☎消費生活センター ☎844・
2433

自動車文庫11月

火	杉山手14:20~15:10	9日
	津田南15:40~16:20	
	ファミリーポートひらかた(力)13:20~14:20	
水	松風荘14:00~14:40	2日、16日、 30日
	東中振15:10~16:10	
	東香里(力)14:30~15:30	
木	桜丘14:30~15:10	10日、24日
	西池之宮15:40~16:20	
	北山南14:20~15:00	
金	山田池15:30~16:10	17日
	釈尊寺(力)14:30~15:30	
	北山北13:40~14:20	
土	車谷14:40~15:20	11日、25日
	招提大谷15:40~16:20	
	枚方公済病院(力)14:30~15:50	
日	春日小学校10:10~11:00	運休
	牧野北14:30~15:10	
	樋之上15:30~16:10	
月	市立ひらかた病院(力)14:00~15:30	4日、18日
	すこやか広場きょうぶん(力)10:30~11:30	
	星ヶ丘医療センター(力)14:00~15:30	
火	川越小学校9:40~10:30	運休
	東香里小学校10:50~11:40	
	茄子作15:00~16:00	
水	長尾家具町10:00~11:00	13日、27日
	東山14:00~14:50	
	高野道15:10~16:10	

(力)…小型ワンボックスカー「カワセミ号」
☎自動車文庫 ☎050・7105・8114、☎851・0962

大人の学校「図書館活用講座 バリアフリー読書編2」

電子図書館のバリアフリー機能を紹介し、読書のバリアフリーについて学びます。▼日時など 11月16日(火)午後2時〜3時、中央図書館。無料。▼申込 11月1日午前9時30分から同図書館へ。電話可。先着20人。

☎中央図書館 ☎050・7105・8150、☎050・7105・8152

農業ふれあいツアー

地元農家が丹精込めて育てたサツマイモを収穫して買い取り。▼日時など 11月20日(土)午前9時50分、招提小学校正門前(招提東町2)集合。雨天翌日。軍手・スコップ・エコバッグ持参。駐車場なし。▼申込 11月1日午前9時から電話で農業振興課へ。先着100人。

☎農業振興課 ☎841・1348、☎841・1278

人権週間事業 講演「広がれ平和と緑の大地」

アフガニスタンで人道支援活動を続けるペシヤワール会について、平和医療団・日本総院長の村上優さんが講演。拉致問題年表などのパネル展を同時開催。▼日時など 12月23日(木)午後2時〜4時、総合文化芸術センター関

西医大小ホール。無料。手話通訳・要約筆記・補聴システム・点訳資料・保育(生後6カ月〜就学前児。12月15日までに要予約。先着5人)あり。▼申込 11月10日午前9時から電話またはファクス・電子メールに氏名・電話番号、イベント名、保育希望の有無を書いて枚方人権まちづくり協会へ。先着325人。

☎枚方人権まちづくり協会 ☎844・8788、☎844・8799、☎hirakatajinkenkyokai@wing.ocn.ne.jp

総合福祉センター市民講座

(1)金銭トラブルに巻き込まれないために(2)キャッシュレス時代のお金の払い方。(1)は会話劇やデモンストラーションも。いずれもひらかたポイント対象事業。▼日時など (1)12月2日(木)16日(木)午後2時40分〜4時10分、総合福祉センター。無料。▼申込 11月2日午後1時から電話で同センターへ。先着各20人。

☎総合福祉センター ☎858・5835、☎859・5479

ふれあい土木展

建設機械や災害対策車の展示、模型で学ぶ土石流の仕組み、インフラDXやアーチ橋組み立て体験など。菊の出張展示や菊苗配布、木造住宅の耐震改修啓発、浸水対策なども。▼日時など

11月12日(金)・13日(土)午前10時〜午後4時、国土交通省近畿技術事務所(山田池北町)、京阪バス「山田池団地」停留所すぐ。無料。当日直接会場へ。☎土木政策課 ☎050・7102・6505、☎841・4605

英語多読をはじめよう

英語の絵本の読み聞かせや発音の練習などを楽しみながら親子で英語多読にチャレンジ。こども夢基金活用事業。▼日時など 11月20日(土)午前10時(2)午後1時(3)3時、中央図書館。対象は(1)就学前児と保護者(2)小学1年生〜3年生と保護者(3)小学4年生〜6年生。無料。▼申込 11月2日午前9時30分から専用フォームで同図書館へ。先着各20人。詳細は市ホームページ参照。

☎中央図書館 ☎050・7105・8121、☎851・0962

名庭園・以楽公園を開放

日本を代表する作庭家・重森三玲が手掛けた平安式日本庭園の公園を開放。▼期間など 11月6日(土)〜22日(月)午前10時〜午後4時、同公園。無料。京阪バス「香里ヶ丘5丁目」「香里ヶ丘6丁目」停留所から徒歩5分。駐車場・トイレなし。直接会場へ。

☎みち・みどり室 ☎841・1435、☎841・3830

子育て・教育

高齢者

健康・福祉

スポーツ

安全安心

税・保険

環境・まちづくり

産業・求人・就労

催しなど

その他

宿場町枚方を考える会歴史講演会「織田信長と枚方寺内町」

信長による寺内町焼き討ち説の真偽を検証。講師は元安土城郭調査研究所所長の近藤滋さん。▼日時など 12月5日(日)午後1時30分〜3時10分、市民会館会議室。参加費500円。▼申込 往復はがきに住所・氏名・電話番号、講座名を書いて〒573-0001 5村野東町16-8「宿場町枚方を考える会」事務局の奥谷佳子さんへ(1申し込み3人まで)。先着100人。詳細は同事務局(☎090・6370・8451)へお問い合わせを。
 ◎枚方文化観光協会 ☎804・0033、☎804・0022

大茶会を楽しむ歴史散歩

枚方宿鍵屋資料館の見学や宇治市の黄檗山萬福寺で大茶会を楽しむガイド付き日帰りバスツアー。▼日時など 11月21日(日)午前9時、京阪枚方公園駅西改札口集合・午後3時45分樟葉駅または4時15分枚方市駅解散。参加費6900円。▼申込 11月14日正午までにお茶の京都DMOホームページのメールフォーム(☎https://ochano-kyoto.jp/event/)に同団体へ。先着20人。詳細は同団体(☎0774・25・3239、☎0774・25・3238)へお問い合わせを。
 ◎文化財課 ☎841・1411、☎

841・1278

子ども大学探検隊 歯科大学生体験ツアー

□の中について学びます。学園都市ひらかた推進協議会事業。▼日時など 11月20日(土)午前10時〜正午、大阪歯科大学楠葉学舎。対象は小学4年生〜6年生。無料。▼申込 11月1日午前10時からはがきまたはファクス・電子メールに住所・ふりがな付き氏名・学校名・学年、イベント名を書いて〒573-8666市文化生涯学習課へ。11月12日必着。電話可。抽選で20人。

◎文化生涯学習課 ☎841・1409、☎841・1278、☎bosyu-u@unshin.city.hirakata.osaka.jp

バリアフリー映画会 「武士の家計簿」

江戸時代に加賀藩の財政に携わった下級武士が、妻に支えられながら一家や藩の財政を切り盛りしていく姿を描きます。副音声・日本語字幕・手話通訳あり。▼日時など 12月12日(日)午後1時30分〜4時、牧野生涯学習市民センター。無料。▼申込 11月15日午前10時から牧野図書館へ。10時30分から電話またはファクス(氏名・電話番号・参加人数、イベント名を明記)可。郵送(〒573-1143宇山町4-5)可。先着50人。
 ◎牧野図書館 ☎050・7102・

3121、☎855・1022

王仁で観る冬の星空

星座早見盤の見方を学び、望遠鏡で星空観望。▼日時など 12月5日(日)午後5時45分〜7時30分・7時〜8時45分、王仁公園。参加費各500円(1家族3人以上は500円引き)。▼申込 11月3日午前10時から電話で同公園へ。先着各20人。

◎王仁公園 ☎858・3000、☎859・7721

お待ちしていますワン

11月28日(日)午後2時・3時(各30分程度)にひらかた観光大使のくわんこがひらかた観光ステーションの店長をします。詳細はひらかた観光ステーション(☎843・4125、☎841・7488)へお問い合わせを。

◎枚方文化観光協会 ☎804・0033、☎804・0022

百済寺跡で 1250年前の寺院を体感

百済寺跡の発掘調査・再整備事業の解説のほか、大阪工業大学の協力で創建当時の姿がイメージできるAR体験。禁野本町遺跡の発掘調査をした常翔啓光学園中学校・高等学校でパネル展示の解説も。▼日時など 11月23日(祝)午前11時(2)午後1時30分、百済寺跡公園(中宮西之町)。無料。▼申込

HIRAKATA Think & Action for 2030

「SDGs de 地方創生カードゲーム」を通してまちづくりを体験し、自分たちに何ができるかを考えて発表。▶日時など 11月14日(日)午前10時〜午後1時20分・2時10分〜5時30分。対象は高校生・大学生。無料。▶申込 11月5日午後5時までに専用フォーム(右記コード)でひらかた市民活動支援センターへ。詳細は同センターへお問い合わせを。先着各30人。



◎ひらかた市民活動支援センター ☎805・3537、☎805・3532

往復はがきまたはファクス・市ホームページのメールアドレスに氏名・電話番号、イベント名、希望回(1または2)を書いて〒573-8666市文化財課へ(1申し込み2人まで)。11月10日必着。抽選で各20人。

◎文化財課 ☎841・1411、☎841・1278

クリスマスツリーを作ろう

松ぼっくりを使います。▼日時など
11月23日(祝)午前10時～11時30分・午後1時30分～3時、王仁公園。対象は就学前児～小学生(就学前児は保護者同伴)。参加費各500円。▼申込
11月1日午前10時から電話で同公園へ。先着各10人。

☎王仁公園 ☎858・3000、FAX
859・7721

市民芸能ファンタジー

ジャズダンス・ストリートダンス・舞踊・盆ダンス・キッズダンスなどを披露。▼日時など 11月20日(土)正午～午後4時20分、総合文化芸術センター 関西医大 大ホール。無料。当日直接会場へ。詳細は市民芸能ファンタジー

11月12日～25日

「女性に対する暴力をなくす運動」期間

女性に対する暴力根絶のシンボルのパープルリボンにちなんで、全国各地でパープル・ライトアップを実施。市では、ニッパーク岡東中央にある平和の鐘「カリヨン(ヒラリヨン)」を紫色に。▶日時など 11月12日(金)・19日(金)・25日(木)午後6時～8時。

11月12日～18日

「女性の人権ホットライン」強化週間

夫・パートナーからの暴力、職場でのいじめやセクハラ、ストーカーなどの相談に応じます。▶日時など 11月12日(金)～18日(木)午前8時30分～午後7時(土・日曜は午前10時～午後5時)に女性の人権ホットライン(☎0570・070・810)へ。無料。秘密厳守。詳細は大阪法務局人権擁護部(☎06・6942・9496、FAX06・6943・7406)へお問い合わせを。

☎人権政策室

☎841・1424、FAX841・1700

実行委員会(☎090・3972・2597)へお問い合わせを。

☎観光交流課 ☎841・1357、FAX
841・1278

枚方宿まちなかど歴史展示

枚方宿の各店舗でくらわんか茶碗や矢立、弥生土器などを解説付きで展示。対象店舗は遊間(堤町)、塩熊商店・くらわんかギャラリー・枚方凍氷(三矢町)、呼人堂・北村みそ本家(岡本町)。▼期間など 11月19日(金)～12月19日(日)。無料。直接会場へ。

☎文化財課 ☎841・1411、FAX
841・1278

市内歴史ウォーク「歩いてみよう! 枚方寺内と枚方宿」

▼日時など 12月7日(火)午後1時30

分～5時、京阪枚方公園駅集合。参加費100円。▼申込 11月15日午前9時～午後5時に電話またはファクス(参加者全員の氏名・電話番号、イベント名を明記)で文化財課山田分室へ(1申し込み2人まで)。先着10人。

☎文化財課山田分室 ☎848・7712、FAX
841・1278

御殿山～牧野ウォーク

枚方観光ボランティアガイドの案内で渚院や牧野車塚古墳、片埜神社など約4kmを巡ります。お土産付き。▼日時など 12月2日(木)午前10時～午後0時30分、京阪電車御殿山駅前集合・牧野駅前解散。荒天中止。参加費500円。▼申込 11月4日午前10時から電話で枚方文化観光協会へ(1申し込み2人まで)。先着30人。

☎枚方文化観光協会 ☎804・0033、FAX
804・0022

その他

中央図書館 11月23日(祝)は休館

電気設備点検のため。

☎中央図書館 ☎050・7105・8110、FAX
851・0962

津田財産区議会議員選挙

任期満了に伴い、立候補者が定数12

人を超えた場合は選挙を執行します。選挙区域は左表の通り。通常の選挙と投票所が異なる場合があるため、事前に送付する入場整理券を必ず確認してください。▼告示日 11月9日(火)。▼投票日 11月14日(日)午前7時～午後8時。

◆期日前投票のご利用を

対象は投票日に(1)仕事・学業・冠婚葬祭などがある(2)投票区外への外出・滞在などの理由がある(3)病气やけが、出産などの理由で歩行が困難(4)天災または悪天候により投票所への到達が困難な人。新型コロナウイルス感染症への感染が懸念される状況は(4)に該当します。▼日時など 11月10日(水)～13日(土)午前8時30分～午後8時、津田支所。

▼津田財産区選挙区域

投票所名	投票区域
津田小学校	津田駅前1・2丁目、津田南町1・2丁目、津田西町1～3丁目
	大峰元町1・2丁目、大峰東町、大峰南町、大峰北町1・2丁目
津田支所	津田元町1～4丁目、津田東町1～3丁目、津田北町1～3丁目
	津田山手1・2丁目、大字津田

☎選挙管理委員会事務局 ☎841・1532、FAX
844・3479

子育て
教育

高齢者

健康・福祉

スポーツ

安全安心

税・保険

環境
まちづくり

産業
求人・就労

催しごと

その他

LGBT専門電話相談

本人に加え、家族や友人など周りの人からの相談も受け付けます。▼日時など 毎月第1木曜午後3時〜8時に専用電話(☎843・5730)へ。秘密厳守。匿名可。

☎人権政策室☎841・1424、☎841・1700

**サプリ村野NPOセンター
1月10日(祝)は休館**

電気設備定期点検および受水槽清掃点検のため。

☎市民活動課☎841・1273、☎841・5133

**情報公開・個人情報保護
審議会の傍聴**

枚方市個人情報保護条例等の規定による諮問事項について。▼日時など 11月22日(月)午後2時、市役所別館4階特別会議室。当日直接会場へ。先着10人。諮問案件がある場合に開催します。

☎コンプライアンス推進課☎841・1294、☎841・3039

**輝きプラザきらら
11月23日(祝)は休館**

電気設備点検のため、輝きプラザきらら内の生涯学習情報プラザ・地域活性化支援センター・地域防災センターは休館します。

☎総務管理室(総務管理担当)☎841・1323、☎841・3039

**マイナポイント
手続きはお早めに**

4月末までにマイナンバーカードの交付申請をした人で、マイナポイントの付与を希望する人は、早めにマイナ

FMひらかた 77.9MHz

**令和3年度で閉局予定
番組放送は2月28日まで**

FMひらかたは、災害時の情報伝達手段のほか、市民に身近な地域コミュニティ放送局として、市が中心となって出資し、平成9年に開局しました。しかし、インターネットなど即時性のある情報伝達手段の多様化が進み、ラジオの聴取率が低迷するなどの社会環境の変化から、令和3年度で市の放送委託の廃止を決定しました。その後、同社による自立経営や事業譲渡などの検討が行われましたが、定時株主総会において会社解散の方向で調整することが報告されました。

なお、市は災害時における情報伝達手段の更なる充実を目指し、防災アプリ(市公式LINE)や自宅固定電話への避難情報の自動配信などを進めています。

☎広報プロモーション課
☎841・1258、☎846・5341

**LGBT
コミュニティスペース**

LGBTをはじめとする性的マイノリティの人が気軽に集まり交流できる場。▼日時など 11月16日(火)午後6時。対象は性的マイノリティ当事者と支援者。無料。詳細は男女共生フロア・ウィルへお問い合わせを。

☎市民室☎841・1309、☎841・3039

ゆるさへん！ヘイトスピーチ

11月は「大阪府ヘイトスピーチ解消推進条例」啓発推進月間です。ヘイトスピーチは特定の民族・国籍の人々を排斥する差別的言動で、人としての尊厳を傷つけ、差別意識を生むきっかけになりかねず、許されません。違いを認め合い、互いに人権を尊重し合う社会を築きましょう。ヘイトスピーチによる被害や人権問題などの相談はみんなの人権110番(☎0570・003・110)へ。時間は平日午前8時30分〜午後5時15分。

☎人権政策室☎841・1259、☎841・1700

枚方住んだら最大30万円

新婚さんを応援!

結婚して市内に住む新婚夫婦の住宅取得・賃借費用、引っ越し費用を最大30万円補助しています。▶対象 令和3年度中に婚姻届を提出し、受理された夫婦(婚姻日時点の年齢がともに39歳以下)で、令和2年の所得(給与所得者の場合は収入額から給与所得控除額を差し引いたもの)の合算が400万円未満の世帯。パートナーシップ宣誓制度の利用世帯も可。▶申込 事前相談の上、市役所別館5階子ども青少年政策課にある申込書(市ホームページから取り出し可)に所得証明書などの必要書類を添えて来年3月末までに同課へ。郵送可(〒573-8666)。

☎子ども青少年政策課☎841・1375、☎843・2244

短 信 コー ナー

市民サークルの
催しや
会員募集など

登録や原稿提出はメールまたはファクス、郵送をご利用ください。

☎広報プロモーション課

☎841-1258、☎846-5341

✉kouhou@city.hirakata.osaka.jp

◆◆◆◆◆ 催 し ◆◆◆◆◆

●**エコー・ド・シャンソンライブ** 11月20日14時、寝屋川市サモックホール(寝屋川市駅徒歩3分)。無料。浦☎090-9210-5740

●**カウンセラー養成講座体験・説明会** 11月9日・16日10時30分、16日19時、ラポール。無料。京阪総合カウンセリング☎814-7140

●**牧友会コンサート** 牧野高現役&卒業生音楽の祭典。11月13日13時、総文。千円。牧友会・森☎090-3614-4535

●**くるみの会ベビーマッサージ・お産といのちのお話** 11月11日10時、岡本町会館。予約不要。500円。黒田☎090-3051-8281、☎807-5725

●**第17回一六会水彩画展** 11月2日13時～9日12時、南部(生連)。無料。加地☎・☎858-6446

●**第51回枚方市舞踊協会舞踊公演(古典・新舞踊)** 11月23日11時(10時30分開場)、総文関西医大大ホール。無料。市川☎090-9995-6168

●**マコパ応援プロジェクトin枚方** 11月21日12時、総文。無料。実行委員会・上坂☎090-3033-1777

●**大翔会関西絵画展** 12月3日から寝屋川市民ギャラリー。10号内作品を先着2人無料募集。11月15日までに要連絡。多田☎852-3865

●**夢つなぐ作品展** 絵手紙、俳画、小物他。11月16日12時～19時・17日10時～15時、市民会館。無料。新日本婦人の会☎・☎844-3233

◆◆◆◆◆ 会員募集 ◆◆◆◆◆

●**なでしこカラオケ** TVで楽しく新曲を。第1・3火曜12時、津田(生連)。入会千円、月2千円。谷口☎090-7872-5114

●**響カラオケ** TVで楽しく新曲を。第1・3月曜12時、津田(生連)。入会千円、月2千円。谷口☎090-7872-5114

●**スズラン・カラオケ同好会** 新曲を楽しく歌いましょう。第2・4金曜9時、菅原(生連)。入会千円、月2千円。中村☎866-4778

●**うぐいすカラオケ** TVで楽しく新曲を歌いましょう。第2・4土曜12時、楠葉(生連)。入会千円、月2千円。池田☎090-7359-1487

●**女声合唱団コーラルーク** 楽しい団です。見学大歓迎。月3回水曜10時、菅原(生連)。入会千円、月3千円。池内☎868-2474

●**コーラル混声合唱団** 混声を一緒に楽しみましょう。見学歓迎。毎週土曜13時30分、御殿山(生連)。月3千円。山上☎080-2533-6699

●**女声コーラスプチとまと** 親しみのある曲中心。家族的。指導丁寧。月2回水曜15時30分、蹠(生連)。月3500円。西平☎・☎843-6743

●**ジョイコール女声合唱** 上田真樹ほか。第1・3木曜10時～12時、サンブラザ(生連)。入会1500円、月3500円。小久保☎・☎808-7475

●**歌って健康アップ** 童謡や青春歌を歌って元気に。初心者歓迎。第1・3月曜11時、楠葉(生連)。月1500円。小澤☎090-7103-4793

●**童謡・唱歌の会** 懐かしい曲を一緒に歌いましょう。第3金曜10時、菅原(生連)。月千円。戸田☎857-8180

●**養父詩吟同好会** 詩吟を楽しみませんか。初心者歓迎。月2回月曜10時～12時、牧野(生連)。月800円。池田☎855-9503

●**詩吟いきいきクラブ** 基礎を丁寧に指導します。初心者歓迎。第2・4金曜12時30分、サプリ村野。月千円。川村☎090-9696-5628

●**かささぎ会** 短歌を学んで友達を作りませんか。初心・見学者歓迎。第1土曜12時30分、市民の森。半年5千円。今西☎857-2981

●**ギターサークル枚方** 演奏仲間募集。3パート合奏練習、訪問演奏。毎週水曜18時15分、蹠(生連)。月千円。安澤☎080-4828-0083

●**大人が楽しむピアノ** 初心者歓迎。個別で丁寧に指導。月2回水・日曜各30分、市民会館。月3000円。小澤☎090-7103-4793、☎894-0667

●**琴の輪** 大正琴で懐かしい曲を弾こう。初心者&見学歓迎。第1・3木曜午前、牧野(生連)。月3千円。坂部☎090-9114-8450

●**紅風会** 民謡舞踊の稽古しませんか。洋服可。第1・2火曜13時30分～15時30分、南部(生連)。1回800円。前田☎080-5717-7863

●**枚方太極拳同好会** 簡化・剣・楊式。見学可。毎週金曜10時15分、総合体育館武道場。入会千円、月2500円。兼池☎855-3105

●**小倉太極拳倶楽部** 自主的な健康体力作り。毎週土曜8時30分、小倉小学校体育館。年2千円。奥田☎・☎847-4335

●**東寿会グラウンドゴルフ** 見学歓迎。月1回コンペあり。毎週月・水曜9時～11時、交北公園。年1500円。藤田☎856-6719

●**シェイプ体操** 運動不足の方。骨粗鬆症予防と改善運動。毎週土曜18時45分、菅原(生連)。入会千円、月2千円。吉田☎090-5366-3644

●**枚方ペタンク** フランス発祥のスポーツ。毎週月・水曜午前9時～11時、香里ヶ丘中央公園。無料。多田☎090-4272-1633

●**リトル・アニー** 毎週木曜(1)初級エアロ9時40分(2)シニアヨガ10時45分、南部(生連)他。入会千円、月3500円。松本☎090-2383-6336

●**ソフトテニスボール・ダンディーズ** 毎週木曜10時、春日テニスコート。月千円。安澤☎080-4828-0083

●**リラックスヨガ月** 全身のばしてゆるめ身体も心も整う。毎週火曜10時、蹠(生連)。4回3千円、体験500円。福永☎090-2551-0530

●**平易な英語でユーモア** 中学レベル。第2・4月曜10時、岡本町会館。入会、月各2千円。体験千円。新設8人予定。村田☎800-5564

●**ECA** 楽しい中級英会話。誰でも体験歓迎。土曜13時30分～15時30分、教育文化センター。1回1500円。北野☎090-1961-7481

●**枚方水彩画友の会** 講師指導。見学可。第2・4金曜13時～16時、御殿山(生連)。月2500円。山野☎・☎867-5788

●**囲碁友の会** 1回100円で楽しく打てます。毎週金曜13時、菅原(生連)。井上☎・☎855-6583

●**着付け花衣** 基礎から丁寧に。見学、体験歓迎。月2回水曜10時他、牧野(生連)他。入会3千円、月3200円。柴田☎090-8367-5822

●**囲碁野菊の会** 講師と楽しく。女性初中級歓迎。毎週金曜9時30分、南部(生連)。入会千円、月2千円。神原☎090-4497-2033

●**PHP素直会** パナソニック創業者松下幸之助氏の生き方・考え方を学ぶ会。第4日曜10時、市民会館。1回500円。富田☎・☎813-3384

●**サークル風枚方新喜劇** 男女会員急募。見学随時、初心者歓迎。毎週金曜午後、ラポール。月千円。声高☎・☎846-5611

併編 生涯学習市民センター、スポーツセンター、ラポール、ラポールひらかた、総文別館、総合文化芸術センター別館、青少年C、枚方公園青少年センター

●**おかあさんのパソコンサークル** 初心者向け、スマホも。月3回土曜、輝きプラザきらら。入会・月各3千円。太田☎840-0080

●**熟年パソコンサークル** 高齢者・初心者向け。月3回、南部・蹊跼・サンプラザ・牧野(生連)。入会千円、月3千円。富田☎・☎813-3384

●**MIMI刺繍サークル** 刺繍を通じて親睦交流。初心者歓迎。第2土曜13時～17時、楠葉(生連)。月2千円。赤楚☎090-4037-2651

●**楽しいお父さんの料理** 初心者歓迎。気軽に始めませんか。60代後半中心。第3火曜10時、津田(生連)。半年1万円。神取☎866-2591

●**くらわんかそば打ち愛好会** 男女中高年歓迎。第2土曜9時、楠葉(生連)。月2千円、体験千円。牧野☎090-9116-4226

●**子どもへの経済援助を考える親の会** 働かない子どもと老後。第2土曜9時45分、市民会館など。1回300円。荻野☎070-6549-1559

●**枚方マジック研究会** ホームか希望の所へ出向きます。第1・3金曜18時、サプリ村野。入会千円、月1500円。乾☎090-3849-5239

●**枚方里山の会・穂谷** 里山保全ボランティア活動。毎週水曜・第1・3土曜10時、穂谷。年千円。梶井☎847-1459

◆◆◆◆◆ **その他** ◆◆◆◆◆

●**CD雑誌「コスモス」第124号** 小説、情報、俳句他。朗読ボランティアグループ「コスモス」・酒井☎・☎860-7625

市内大学情報

■**関西外国語大学連続公開講座「インドネシアのイスラーム世界－信仰・女性・地方文化－」** (1)11月27日(土)「イスラームを知る－インドネシアにおける変容－」(2)12月4日(土)「ムスリム女性のヴェールと服装－インドネシアを事例に－」(3)11日(土)「インドネシアのイスラーム－日常の実践から－」、同大学。いずれも17時開始。オンライン受講可。無料。申し込みは開催日2日前まで、オンラインは当日までに同大学ホームページ(☎<https://www.kansaiigaidai.ac.jp/headline/?cat=3>)の申込フォームで同大学へ。☎同大学研究支援センター☎805-2801

■**摂南大学外国語学部第3回国際文化セミナー「トランスナショナルな世界をよみとく」** 11月13日(土)11時～12時、同大学。講師は同学部教員。無料。11月11日までに同大学ホームページ(☎<https://www.setsunan.ac.jp/gakubu-in/gaikokugo/news/>)から申し込み。☎同大学外国語学部事務室☎839-9195

国・府などからのお知らせ

■**労働保険の成立手続きはお済みですか** 労働者を一人でも雇用している事業主は労働保険に加入する必要があります。加入手続きを行っていない事業主は労働基準監督署またはハローワークへ相談を。☎大阪労働局☎06-4790-6340

■**検察審査会とは** 交通事故や詐欺などの被害で、検察官が被疑者(加害者)を裁判にかけてくれず納得できないような場合に審査します。☎大阪第一・第二・第三・第四検察審査会事務局☎06-6316-2983

■**少年の大麻乱用急増～大麻が奪うあなたの未来～** 昨年、府内では少年

の大麻事件の検挙者数が全国最多に。SNS等には流れる誤った情報に惑わされず、正しい知識を持ってきっぱり断りましょう。☎枚方警察署☎845-1234

■**福祉就職フェア** 11月21日(日)13時～16時、ラポールひらかた。無料。当日直接会場へ。☎枚方市特別養護老人ホーム施設長会☎858-1300

■**11月11日は「介護の日」介護にキュン!みんなで考えよう介護について** 11月6日(土)からミルクボーイやNMB48などのよしもと芸人・タレントによる介護の魅力発信動画の配信や生配信イベントを開催。11日(日)には、大阪城や太陽の塔などのブルーライトアップも。詳細は大阪府福祉部地域福祉推進室福祉人材・法人指導課ホームページ(☎https://www.pref.osaka.lg.jp/houjin/kaigo_jinzaikakuho/r3_kaigoimage_up.html)参照。☎同課☎06-6944-0286

■**大阪ろうあ者成人式** 対象は府在住の令和3・4年に新成人になる聴覚障害者。来年1月9日(日)(1)10時～12時(平成12年4月2日～13年4月1日生まれの人)(2)14時～16時(平成13年4月2日～14年4月1日生まれの人)、府立福祉情報コミュニケーションセンター4階ホール。無料。12月10日までに電話またはファクス(住所・氏名・生年月日・ファクス番号を明記)で大阪聴覚障害者協会へ。☎同協会☎06-6748-0380、☎06-6748-0383

■**不動産無料相談会** 不動産でお困りの方に無料で相談。11月19日(金)10時～11時30分、市民会館。事前予約優先。☎(公社)全日本不動産協会大阪東支部☎06-4250-9191、☎06-4250-9192

■**行政書士による無料相談会** 遺言書・相続、内容証明の作成など。11月23日(祝)13時～15時、市民会館。要予約。☎行政書士会枚方支部☎090-7754-5219、☎847-1572

■**「けいはんな学研都市」オンラインイベント**

(1)**京都スマートシティエキスポ 2021 Society5.0時代の暮らしを紹介。**11月11日(日)～12日(金)10時～17時。無料。☎京都スマートシティエキスポ2021運営事務局☎06-6221-2555

(2)**けいはんなビジネスメッセ 2021Virtual～新たな時代のビジネス創造～** 中小・ベンチャー企業や研究機関・大学等のビジネスマッチング展示会。11月11日(日)～12月31日(金)24時間閲覧可。無料。☎けいはんなビジネスメッセ事務局☎0774-98-2230

(3)**けいはんなR&Dフェア 2021～サイエンスでつなぐ未来への懸け橋～** 最先端技術の研究成果を講演、研究発表(展示)、トーク等でわかりやすく紹介。11月11日(日)～13日(土)10時～17時(11日のみ13時～17時)。無料。☎けいはんなR&Dフェア実行委員会事務局☎0774-98-6900

(4)**ATRオープンハウス 2021「科学技術が描く未来社会～大阪・関西万博に向けて～」** 100以上の講演・プレゼンテーション紹介。11月11日(日)～12日(金)10時～17時。無料。☎ATRオープンハウス事務局☎0774-95-1176。(1)～(4)共通申し込みサイト(☎<https://expo.smartcity.kyoto/autumnfair2021.html>)参照。

(5)**まほろば・けいはんなSSHサイエンスフェスティバル 2021** 科学に関心を持つ中高生がポスターセッションで研究成果発表。11月13日(土)～25日(日)24時間閲覧可。無料。詳細は奈良県ホームページ(☎<http://www.pref.nara.jp/49098htm>)参照。☎奈良高等学校☎0742-23-2855

■**ふれあいガーデン枚方** 農園入園者募集。農園で楽しく野菜づくりを。空き区画あり(1区画20㎡から)。☎ふれあいガーデン枚方連絡会事務局☎836-7777、☎836-7000



市民 登場

No.738

(一社)日本エコラップ協会 代表理事

谷口 志保 さん

◆たにぐち しほ 洗って繰り返し使え脱プラ商品として注目を集める食品用エコラップ「みつろうラップ」を販売。子どもの発育などを中心にカウンセリング業を行うエシカルカウンセラー代表。北中振在住。45歳。

ミツバチの巣から得られる蜜蝋を布に染み込ませて作ったみつろうラップ。本格的に販売を始めたのは昨年2月から。熱には弱いものの、脱プラ、SDGsの時代にマッチし、使い捨てでなく環境にやさしい商品として百貨店などから出店依頼が相次ぎ、約3000枚を売り上げている。こだわりは国内の養蜂園から取り寄せた蜜蝋とオーガニックコットンを使っていること。蜜蝋にココナッツオイルや天然樹脂の配合する量を調節して密着と持続性のバランスをとるなど試行錯誤を重ねて「安全安心な素材を使い胸を張って届けられるものを作れました」。

きっかけは3年前、旅先のバリ島で目にした可愛いデザインのエコラップ。現地では日本より一足早くプラスチック製品の規制があったが、海岸には多くのプラごみが漂着していた。それまで環境問題に関心はなかったが「自分のできることで子どもたち

に良い環境を残してあげたいと感じました」。これまでは生産から販売まで、ほぼ1人で取り組んできたが、みつろうラップづくりの講師をしてみたいとの声に応えるため10月に日本エコラップ協会を発足させた。今後ラップの生産技術やワークショップの運営方法などを資格として認定する。「一人で広めるには限界がある。全国に講師を増やしてエコラップを広めたい」と意気込む。

活動の原動力は、これから生きる子どもたち。子育てをしながら通信制大学で資格を取得して始めた本業のカウンセリング業では子どもの発育分野を中心に気軽に相談できる場を作りたいと開業した今もなお大学病院の研究サポートをしながら学び続けている。「小さくてもできる範囲で、良いことを積み重ねていきたい」というエシカル（道徳的）な想いが会社の屋号に込められている。



特別編

「心和む、名護」(関連6~9ページ)

はいさい!名護市です。今月号の表紙は、名護市にある21世紀の森ビーチで撮影しました。市街地にありながら、のんびりリラックスできる静かなビーチです。赤瓦の東屋が沖縄らしいですね。枚方市民の皆さんが遊びに来てくれるのを楽しみにお待ちしています!めんそーりよー♡



表紙の写真募集!

枚方の魅力を再発見できる風景写真を大募集。街中もOK。▶応募 電子メールに住所・氏名(ペンネーム希望の場合はペンネームも)・年齢・電話番号・電子メールアドレス、写真の説明を書いて写真データを添付し広報プロモーション課(✉kouhou@city.hirakata.osaka.jp)へ。

※応募作品は市公式のフェイスブックやインスタグラムで公開します。

まちの話題

話題のニュースやイベントなどを紹介！



▲ひらしん美術ギャラリーに飾られた自身の水彩画「入道雲」の前で「あか抜けていてふらっと来たくなる建物。開館を楽しみにしていました」と星丘在住の植松和代さん（75歳）。



総合文化芸術センターで初の市民総合文化祭

9月11日～23日、市民総合文化祭が8月30日に開館したばかりの市総合文化芸術センターで開催されました。市民が文化芸術を表現できる場として舞台部門1204人、展示部門169人、短歌・俳句部門134人の計1507人が合唱や演劇、落語などを披露。コロナ対策で客席は半分に制限されていたものの、関西医大大ホール、小ホールの各舞台では出演者に向けた大きな拍手で会場が包まれました。以前の市民会館大ホールでも公演を楽しんでいた60代男性は「マイクがなくても声がとても良く響いて驚いた。市民にも頑張っている人がたくさんいるんだ」と笑顔でした。



▲北川茉莉子さん（ソプラノ・右）と蛭川千佳さん（ピアノ・左）のアンサンブルコンサート。オペラ「ジャンニ・スキッキ」より「私のお父さん」などを歌い上げました。

歌声の響きにびっくり！
1507人が演奏や絵画など披露

枚方のお宝 間近で見て感激

HIRATAKARA展に市所蔵文化財50点



9月29日～10月4日、市所蔵の埋蔵・民俗文化財50点などを展示したHIRATAKARA展が総合文化芸術センターひらしん美術ギャラリーで開催されました。

江戸時代の枚方で使われていたくらわんか茶碗やわらじ、百濟寺跡で出土した瓦などがずらり。出土品の中には初公開の金銅製飾金具も。友人と訪れた大西美佳さん（52歳・写真左）は瓦を前に「お宝を間近で見られて感激。歴史を知ると枚方がもっと好きになりますね」と目を輝かせていました。

応援胸に世界へ挑み続ける

パラ走幅跳6位中西選手に市民スポーツ賞



市は9月8日、東京2020パラリンピック女子走幅跳（T64）で、6位に入賞した中西麻耶選手（36歳）に市民スポーツ賞を授与しました。大会前には市立陸上競技場を拠点の一つとし、市出身で男子走幅跳元日本代表の荒川大輔コーチと練習を重ね本番へ。「試合を見たよ」と市民から声を掛けられることも増え、たくさんの応援メッセージを受けとった中西選手は「今後も世界記録に挑みたい」と意気込みました。

市出身で男子走幅跳元日本代表の荒川大輔コーチと練習を重ね本番へ。「試合を見たよ」と市民から声を掛けられることも増え、たくさんの応援メッセージを受けとった中西選手は「今後も世界記録に挑みたい」と意気込みました。

一緒に

「この街」を盛り上げませんか

社歌コンテストの投票にご協力を！



（「この街が好き」メイン版プロモーションビデオより）

第3回NIKKEI全国社歌コンテストに、市テーマソング「この街が好き」メイン版プロモーションビデオで出場しています。企業や団体の歌で競うもので、審査員による審査のほか一般投票も行われ、入賞すると日経新聞で紹介されるなど枚方を全国にPRできるチャンス。1日1回投票できます。皆さんの投票で一緒に枚方を盛り上げませんか？

投票期間

11月5日(金)～19日(金)

社歌コンテストの詳細はこちら▶



ポスターで振り返る41年

市民ギャラリー最後の企画展に約360人



市総合文化芸術センターひらしん美術ギャラリー開館に伴い9月末に閉館したサンプラザ3号館市民ギャラリーで9月24日～29日、41年間の歴史を振り返るポスター展が開催されました。昭和55年の開館から市が企画した約200の展示会のうち現存するポスター89点が展示されました。昭和57年に約1万8000人を集めた「原爆の凶」展のポスターも。市外から来た50代女性は「美術が好きで何度も訪れましたね」と懐かしんでいました。



▲姉と一緒によく行った天野川の河川敷。草むらを散策してはコオロギを捕まえて遊びました（昭和61年）。

▶村野神社は当時住んでいた家の近所にありました。小学2年生の頃、お祭りで友だちと一緒にみこしを担ぎました（昭和62年）。



◀市民会館の前で空手の集団演武（昭和62年）。

村野神社で修行 心身共に鍛えられ

上京してからもいろんな神社を参拝するたびに、がむしゃらなうさぎ飛びを思い出して初心に戻ります。今ではなくてはならない大切な思い出です。

小学1年生の頃から空手を習い始めました。ある日、師範に準備運動しに村野神社へ行くぞと言われ、入り口へ続く石階段へ。何が始まるのかと思いきやなんと、うさぎ跳びで上がるのだという。必死に上がりきったと思えばすぐに折り返して下ることに。10往復ほどした時には涙も枯れていました。そんな修行のような習い事を続けること数年、おそらく母親の思惑通り心も体も丈夫に育ちました。

枚方 思い出の1コマ 家族

ひらかたかぞく

枚方ゆかりの著名人の皆さんが秘蔵の写真とともに思い出を語ります。

第44回 やまぐちたかし 山口高始さん



シンガーソングライター。高校時代から作詞作曲をはじめ、路上やライブハウスで活動スタート。平成25年から「かりゆし58」のサウンドプロデューサーを担当。平成30年「和田アキ子with BOYS AND MEN 研究生」に提供した楽曲「愛を頑張っ」が、ゴールドディスク認定、レコード大賞企画賞を受賞。その他、多数のCM楽曲制作、ライブサポートで活躍中。

編集後記



青い海と白い砂浜。今月は市内では見られない南国の絶景が表紙を飾りました。いつもと一味違う広報紙にびっくりし

ませんでしたか？名護市の記事がとっても楽しそうで、気付けば「沖縄、行きたいなあ」とつぶやいていました。



時短簡単
お助けレシピ
枚方キッチン
Vol.57

カブと柿のマリネ風サラダ



「あと一品」に追加したい
秋の味覚が楽しめるメニュー

材料（2人分）

- | | |
|--------|-------------|
| カブ | 中1個（140g） |
| 柿 | 1/2個（140g） |
| オリーブ油 | 小さじ2 |
| レモン果汁 | 1/4個分（小さじ1） |
| 塩 | 少々（小さじ1/8） |
| 黒こしょう | 適宜 |
| ベビーリーフ | ひとつかみ |

作り方

- (1)Aをボウルに入れて混ぜておく。
- (2)カブは半分に切って薄切りにする（皮はむかなくても可）。柿は半分に切って皮をむき、薄切りにする。
- (3)(1)に(2)を入れて和え、ベビーリーフと共に盛り付ける。

1人分のエネルギー 85kcal
たんぱく質0.8g / 食塩相当量0.4g

全レシピを市ホームページに掲載中!



これからの時期に旬を迎え甘みを増すカブ。レモンの酸味との相性が良く、生のままサラダにするとみずみずしい食感が楽しめます。柿と一緒に和えれば彩りも良く、秋の味覚が口いっぱい広がります。切って和えるだけの簡単レシピなので、野菜が足りないとき手軽に一品プラスできます。



メニューの詳細は保健センター（健康増進・介護予防担当）
☎841-1458、☎840-4496へ。



今月のプレゼントはカフェ&レストラン「キャラメロディア」からお好きなランチのペアチケット

抽選で各3人にAお好きなランチ2名様分チケット、Bオリジナルクリアファイルと図書カード(500円分)と缶バッジが当たる!



問題 沖縄県名護市と友好都市締結を宣言してからもうすぐ〇年目を迎えます。〇に入る言葉は？
(1)5 (2)25 (3)99



朝日丘町2丁目にあるカフェ&レストラン「キャラメロディア」はハンバーグやチキンなどのスキレットメニューが人気のお店です。写真はチヂミーチーズがとろけるチーズハンバーグ。焼き菓子・弁当販売、テイクアウトあり。

先月の答え
(1)



▶応募方法 市ホームページの応募フォーム（左記コード）またははがき、電子メール、ファクスに住所・氏名（ふりがな）・年齢・電話番号、クイズの答え、応募する賞品（AまたはB）、広報ひらかたの感想を書いて市広報プロモーション課（〒573-8666）へ。11月15日必着。1人1通。当選者の発表は賞品の発送をもって代えさせていただきます。 ☎広報プロモーション課☎841・1258、☎846・5341、✉kouhou@city.hirakata.osaka.jp

市役所へのお問い合わせは
枚方市コールセンター
☎072・841・1221
平日：午前8時～午後7時
土・日曜、祝日：午前8時～午後5時
FAX 807・3066 ◀ 24時間受付

災害時の緊急情報は…
FMひらかた 77.9MHz
twitter @hirakata_city
インターネットラジオ

ひらかた健康ほっとライン24
フリーダイヤル
24時間対応 0120-513-080
医師や看護師などが相談に応じます
☎保健医療課
☎807-7623、☎845-0685