

ワクチン接種

希望する人はお早めに

市は、希望する全ての人が11月までに接種を受けられるよう取り組みを進めており、11月中には2回目の接種率が80%を超える見込みです。

現在、対象となる満12歳以上の全ての人が11月末まで予約できますが、予約の空き状況や10月上旬までに国から供給されたワクチンの供給量を踏まえ、11月以降の接種体制は規模を縮小します。接種を希望する人は早めにご予約を。

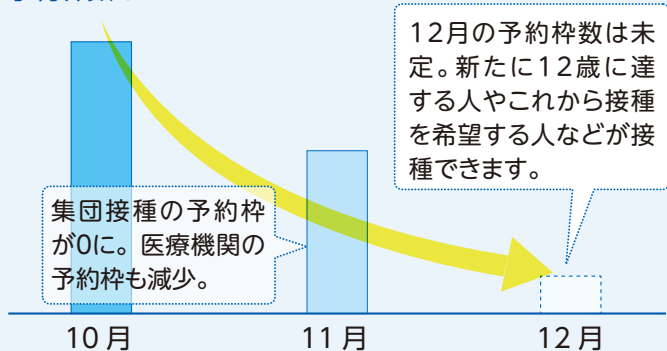
④ 新型コロナウイルス接種対策室 ☎ 8411221代、☎ 8404496

10月で集団接種を終了 医療機関で予約を

接種体制の規模縮小に伴い、市が公共施設等で実施する集団接種は10月で一旦終了しました。接種がまだの人は市内の医療機関で接種できます。市ホームページまたは接種券(クーポン券)に同封の「新型コロナウイルス接種予約のしおり」に掲載している接種医療機関一覧(左記コード)を確認の上、2回分の接種予約を行ってください。妊婦と満12歳〜15歳の人は対象の医療機関が限られますので、事前に接種可能な医療機関をご確認ください。



予約枠数イメージ



電話またはインターネットで予約を

予約・相談コールセンター

毎日午前9時～午後6時

☎ **0120・885・755** フリーダイヤル

英語・中国語・韓国語に対応可

☎ 894・8031 (聴覚や発語に障害がある人専用)

予約システム(下記コード)

24時間受付

空きがあれば当日の予約可



☎ <https://vaccines.sciseed.jp/hirakata-city>

一般受付をしていない医療機関には直接予約(対象はかかりつけの人のみ)

※接種を受けるためには接種券(クーポン券)が必要です。接種券が届いていないまたは紛失した場合は予約・相談コールセンターへお問い合わせください。新たに12歳に達する人の接種券は、毎週日曜から土曜に達した人の接種券を翌週月曜に発送します。

追加接種(3回目)

準備を進めています

ワクチンを2回接種しても、時間経過とともに有効性の低下が諸外国で報告されています。国の追加接種(3回目)の方針に基づき、市も準備を進めています。接種券の発送や接種スケジュールなどの詳細は来月以降の広報ひらかた等でお知らせします。

▶ 対象 2回目の接種後、おおむね8カ月以上経過した人(予定)

職域接種で2回目接種がまだの人へ 府の大規模接種会場で受け付け

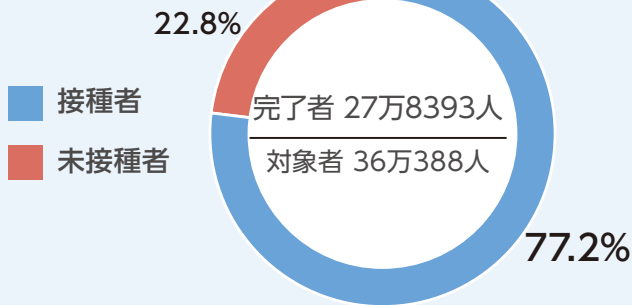
対象は府内の職域接種会場で1回目接種を受け、モデルナ製ワクチンの2回目接種が困難になっている16歳以上の人。

▶ 会場 マイドームおおさか(大阪市中央区本町橋2-5)
▶ 予約 電話で午前9時～午後9時に職域対応コールセンター(☎06・4256・3071)へ。

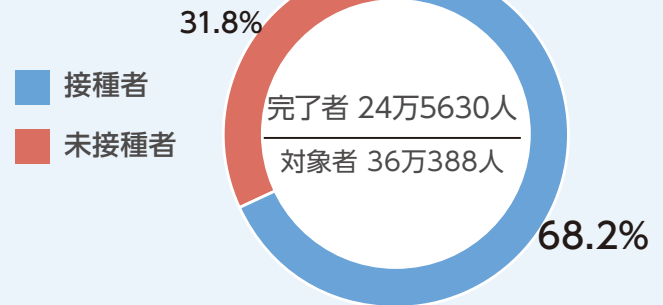
ワクチンメーター(12歳以上の接種状況)

10月18日時点

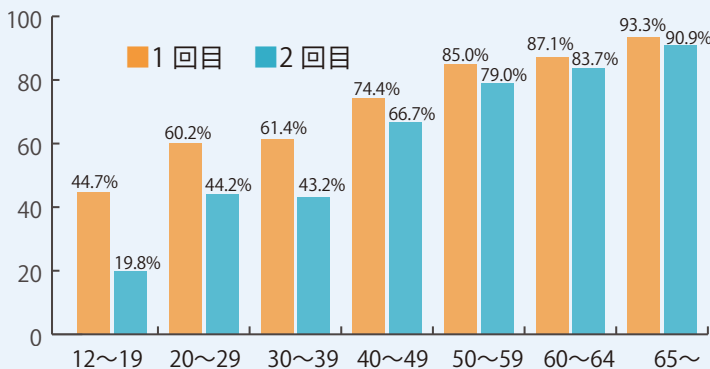
1回目完了



2回目完了



年代別接種率



※接種対象者(満12歳以上)は、令和3年4月1日現在の住民基本台帳に基づいた人口です。

※接種者は、国のワクチン接種記録システム(VRS)に記録された枚方市民で、国・府の大規模接種会場や職域接種の接種者も含まれます。

最新のワクチンメーターはこちら



正しい知識で接種の判断を

インフルエンザなどの予防接種 前後2週間以上の間隔を

新型コロナワクチンは、インフルエンザなど他の予防接種との同時接種が認められていません。他の予防接種を受ける場合、新型コロナワクチンの接種前後2週間以上の間隔を空ける必要があります。

接種後に熱が出たら…

ワクチンによる発熱は接種後1~2日以内に起こることが多く、必要な場合は解熱鎮痛剤の服用などで様子を見ることになります。このほか、起きやすい症状としては、頭痛、筋肉痛、関節痛などがあります。2日間以上熱が続く場合や、症状が重い場合には、医療機関等への受診や相談を検討してください。

府専門相談窓口(毎日24時間受付)

☎06・6635・2047

FAX06・6641・0072

新型コロナワクチンに関するQ&A

(厚生労働省ホームページより)

情報の発信源が特定できないものや、厚生労働省が正式に認めていない情報には注意が必要です。ワクチン接種は任意であり強制ではありません。ワクチンの有効性や安全性を正しく知った上で接種の判断をしましょう。

☞<https://www.cov19-vaccine.mhlw.go.jp/qa/truth/>



Q. ワクチン接種が原因で多くの方が亡くなっているというのは本当ですか?

A. 「ワクチンを接種した後に亡くなった」ということは、「ワクチンが原因で亡くなった」ということではありません。接種後の死亡事例は報告されていますが、現時点で接種が原因で多くの方が亡くなったということはありません。

Q. ワクチン接種が不妊症の原因となるというのは本当ですか?

A. ワクチンが原因で不妊になるという科学的な根拠はありません。ワクチン接種により流産率は上がっておらず、妊娠しにくくなるという根拠も確認されていません。

Q. 臨床試験(治験)が終わっていないので安全性が確認されていないというのは本当ですか?

A. ワクチンは、臨床試験(第Ⅲ相試験)で、有効性と安全性に関して厳格な評価が行われた後に承認されています。その上で、効果の持続性等を確認するために、臨床試験の一部が継続されています。

緊急事態宣言が解除 引き続き感染対策を

市は、10月1日の緊急事態宣言解除に伴い、市関連施設の利用制限を緩和しました。市主催・共催イベントは感染対策を徹底しながら引き続き開催していきます。なお、10月31日までは施設利用を新型コロナウイルスを理由にキャンセルした場合、使用料を全額還付します。全国的に感染者は減少傾向にありますが、引き続き4人以下でのマスク会食を徹底するなど、「うつらない・うつさない」ためのエチケットを心掛けましょう。

☎危機管理室 ☎841・1270、FAX 841・3092

感染したら

オンライン入力にご協力を 第6波に備え調査を迅速化

市は9月27日から、新型コロナウイルス感染者本人がスマートフォンなどで家族構成や基礎疾患の有無などを専用フォーム（下記コード）に入力し報告できるシステムの運用を始めました。保健所が行う疫学調査の内、基本情報等を聞き取る「ファーストコンタクト」をオンライン化することで、迅速に療養方針を決定し、円滑に療養を開始するものです。療養方針に関わる専門的な連絡は引き続き保健師などが電話で行います。

また、療養終了後に勤務復帰や生命保険請求等の際に必要な場合がある就業制限解除通知書（療養期間等を証明する書類）もオンラインで申請できるようになりました。



▲専用フォーム。市ホームページからもアクセス可。

☎保健予防課

☎807・7625、FAX 845・0685

利用期間を来年1月31日(月)まで延長

プレミアム付商品券を再販売



5000円で6000円分使えるプレミアム付商品券3万1500セットの購入申込を11月5日(金)午前10時から受け付けます。利用期間も来年1月31日(月)まで延長。希望多数の場合は抽選。

▶申込 11月5日～15日にWEBサイト（下記コード）のマイページまたは往復はがきに住所・世帯主氏名・生年月日・電話番号、分かれば専用コードを書いて〒573-8666 下記事務局へ。11月15日消印有効。1世帯5セットまで。詳細はWEBサイト参照。



コールセンター

☎0120・039・077 (フリーダイヤル)

または ☎0570・036・077(ナビダイヤル)

FAX 06・4866・6737

11月24日(水)午前10時に結果発表

抽選結果をWEBサイトのマイページまたは往復はがきの返信でお知らせします。当選数は希望と異なる場合があります。購入場所・期間は下表の通り。支払いは現金のみ。午前中は混雑が予測されますので、午後からの購入もご検討を。

専用コードを忘れた場合は…11月1日(月)からWEBサイトの専用フォームまたは電話でコールセンターへ。

購入場所と期間

購入場所	期間
市民会館大ホールロビー	11月27日(土)～12月10日(金) 午前10時～午後5時30分
楠葉・菅原・南部生涯学習市民センター・御殿山生涯学習美術センター	11月27日(土)～12月3日(金) 午前10時～午後5時30分
牧野・津田・蹊跼生涯学習市民センター	12月4日(土)～10日(金) 午前10時～午後5時30分

※日曜はいつでも午後4時30分まで



市内の感染者状況等

10月18日現在

感染者の状況

現在療養者数	23 (うち重症者2)
退院・解除累計	6258
死亡累計	104
感染者累計	6385

最新情報や感染者数グラフなどは市ホームページ(右記コード)で随時更新しています。



感染したかな、と思ったら…

**かかりつけ医や
お近くの医療機関に
必ず
電話で相談**

土・日曜、夜間で閉まっている
どこに聞けばいいかわからないときは…

新型コロナ受診相談センター (帰国者・接触者相談センター)

へ電話で相談

☎841・1326
FAX841・5711※

24
時間受付

日常生活での感染予防法、
体調および健康に関する
一般的な相談は…

市電話相談窓口

☎841・1253

(平日午前9時～午後5時30分)

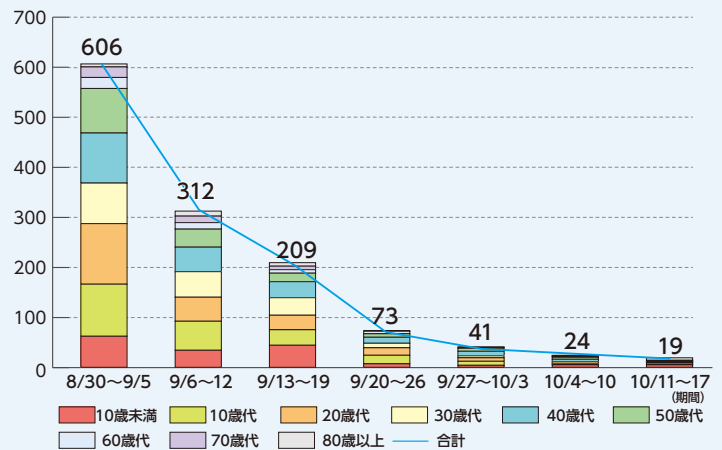
FAX841・5711※

※ファクスは平日午後5時30分以降および土・日曜、祝日受付分は翌日(平日)に回答。

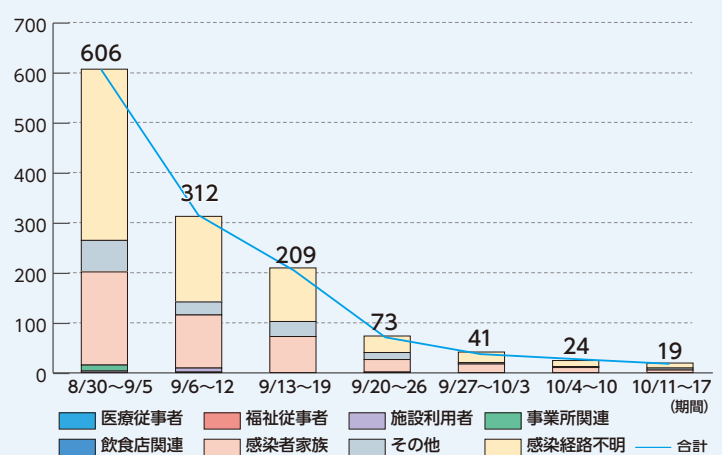
市内新規感染者 年代別・感染経路別グラフ

8月30日～10月17日

年代別感染者数(人)



感染経路別感染者数(人)



＼ご協力ありがとうございます／

新型コロナ対策応援基金

寄附金状況 (10月18日時点)

個人 894件・団体 39件
4294万8232円

寄附金は、事業者への雇用維持対策、学校・保育園の環境整備、文化芸術・スポーツ活動への支援などに活用していきます。

健康福祉総務課 ☎841・1319、FAX841・2470