

(株)LIXILから保育所に日よけを寄贈

室内での熱中症対策

市は、株式会社LIXIL(東京都品川区西品川1、瀬戸欣哉取締役代表執行役社長)から、市立菅原保育所に日射遮蔽効果の高い外付け用の日よけ「スタイルシェード」の寄贈を受けた。エコ商品の普及や室内での子どもたちの熱中症予防を推進しようと同社が企画する「窓からECOシェアプロジェクト」の一環として実施するもので、同保育所で5月13日(土)にスタイルシェードの設置工事を行う予定。

今回の寄贈を受け、5月24日(水)午前10時に市長による感謝状の贈呈式を実施する。

★感謝状贈呈式

日時: 令和5(2023)年5月24日(水) 午前10時~10時30分

場所: 枚方市立菅原保育所 園庭(枚方市長尾元町1)

出席者: <株式会社LIXIL>LHT 営業本部 サッシ代理店部 部長 唐土啓様ほか
<大阪板硝子販売株式会社>代表取締役社長 小山 慎二様ほか
<枚方市>伏見隆市長ほか

※雨天時は、同保育所内の遊戯室にて実施

★市立菅原保育所は、保育室へのひさしの設置について保護者からかねて要望があり、市としての対応を検討していたことから、今回の寄贈の対象施設とした。

★「窓からECOシェアプロジェクト」は、住宅の新築・リフォームの際に断熱性能の高い窓や玄関ドアを採用してもらうことで省エネ効果を図り、CO₂排出量の削減に貢献し、その売上金の一部で、室内での熱中症から子どもたちを守るために保育所・幼稚園などに外付日よけ「スタイルシェード」を寄付・設置。健やかで快適な窓辺環境づくりを推進する活動。2019年から活動をスタートし今年で5年目となる。

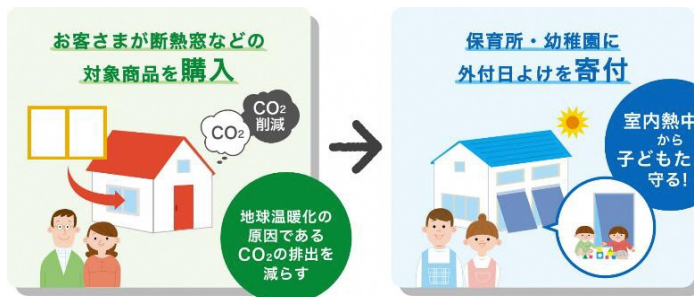
<お問い合わせ>

子ども未来部公立保育幼稚園課 ☎: 072-841-1473 FAX: 072-841-4319

LIXIL「窓から ECO シェアプロジェクト」について

「窓から ECO シェアプロジェクト」は、温室効果ガスの排出削減を行う“気候変動の緩和”につながる断熱窓などのエコ商品を広く普及させながら、気候変動の影響による被害の回避・軽減を考える“気候変動の適応”策として子どもたちの室内熱中症予防を推進する、“気候変動の緩和と適応”策両面を啓発・推進する活動です。2019 年から活動をスタートし、今年で 5 年目となります。

*LIXIL「窓から ECO シェアプロジェクト」HP：<https://www.lixil.co.jp/minnadesmileecopj/thinkheat/madoeco/>



プロジェクトの仕組み（左：緩和策、右：適応策）



過去実施の寄付施設の様子

具体的には、住宅の新築・リフォームの際に断熱性能の高い窓やドアをご採用いただくことで冷暖房のエネルギー消費が抑えられて CO₂ 排出量を削減できます（=気候変動の緩和策）。さらにその売り上げの一部で、室内熱中症から子どもたちを守るために保育所・幼稚園などに外付け日よけ「スタイルシェード」を寄付・設置（=気候変動の適応策）します。
 #SDGs13：気候変動に具体的な対策を
 お客さま、地方自治体、ビジネスパートナー、LIXIL の参加者全員が、社会課題の取り組みを推進し、持続可能な社会の実現をめざして取り組んでいます。
 #SDGs17：パートナーシップで目標を達成しよう

●2022～2023 年の活動（予定）

対象期間：2022 年 10 月～2023 年 3 月（プロジェクト期間）

対象地域：茨城県、栃木県、群馬県、新潟県、長野県、山梨県、埼玉県、千葉県、東京都、神奈川県、京都府、大阪府、兵庫県、奈良県、和歌山県、鳥取県、島根県、岡山県、広島県、山口県

寄付施設：計 16 施設にスタイルシェードを寄付し、各施設で贈呈式を行います。

CO₂削減貢献量：計 6,796 トン

●外付け日よけ「スタイルシェード」について

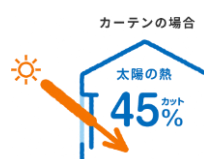
窓から侵入する太陽の熱を約 83%^{※1} カット

夏場、室内に入ってくる熱の約 7 割は窓などの開口部からです。カーテンやブラインドは、室内で日差しをカットするため室内まで熱が入ってきて、そのままこもってしまいます。一方室外で日差しをカットする外付け日よけ「スタイルシェード」は太陽の熱を窓の外側でカットすることで、室内の温度をダウンします。室内温度の上昇を抑えれば、室内熱中症対策だけでなく、夏の節電にもつながります。

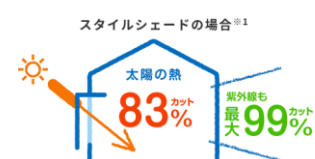
※1 一般複層ガラスの窓にスタイルシェードを使用した場合の性能です。関連JISなどに基づき計測および算出した値であり、保証値ではありません。



室内で日差しをカット



室外で日差しをカット



<本件に関するお問い合わせ先>

株式会社 LIXIL 広報 齋藤 (070-3189-2293)・海老原 (070-5024-6835)