

広報

ひらかた 5

No.1305

令和4年

(2022年)

月号



- 2 新型コロナワクチン3回目接種
新たに12歳～17歳を対象に追加
- 6 知っていますか? 地域に寄り添う相談役
民生委員・児童委員
- 9 8月1日で市制75周年
- 10 18歳で成人に 契約トラブルにご注意を
- 12 市立小中学校の体育館にエアコンを設置



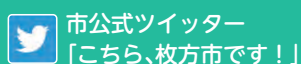
「新緑よりエナガ団子」
(詳細は45ページ)

無料アプリ / FREE APP



カタログ ポケット
Catalog Pocket

広報ひらかたが10言語で読める!聞ける!
You can read "Hirakata city News" in 10
languages by the application.



3回目 ワクチン 接種

新たに12歳〜17歳を対象に追加

市は4月20日から国の方針に基づき、12歳〜17歳の3回目ワクチン接種の予約受付・接種を開始しました。現在、満12歳以上の全ての人が2回目接種日から6カ月経過後に3回目接種を受けることができます。

④ 新型コロナウイルスワクチン接種対策室 ☎841・1221代、FAX 840・4496

12歳〜17歳3回目接種

接種の対象

2回目のワクチン接種から6カ月が経過した満12歳以上の人。基礎疾患がある人など、重症化リスクが高い人は国が特に接種を勧めています。なお、12歳〜15歳の人の接種には保護者の同意と立ち合が必要で

使用するワクチン

ファイザー製ワクチン。18歳以上の人に使用するワクチンと同じワクチンです。

会場

市内医療機関（個別接種のみ）

3回目接種 今後のスケジュール

6カ月経過後速やかに接種を受けられるよう、接種券の発送日と予約受付開始日を「2回目接種日から6カ月到達前」に設定しています。

接種券発送日	対象者（2回目接種日）	予約受付開始日
5月16日(月)	令和3年11月25日～12月7日	5月24日(火)
5月30日(月)	12月8日～12月21日	6月7日(火)

※2回目接種日が令和3年11月24日以前の対象者には、4月25日までに接種券を発送済みです。発送日から1週間程度が経過しても接種券が届かない場合は、予約・相談コールセンター（☎0120・885・755）へお問い合わせを。

3回目接種 予約の流れ

STEP 1

接種券が届く（接種可能日と予約受付開始日を確認！）

STEP 2

予約受付開始日になったら接種日時・場所を予約

予約サイトへは各対象者の予約受付開始日に合わせてログインできるようになります。

(1) 一般受付の医療機関・集団接種会場

予約方法 1

スムーズだからおすすめ!

予約サイト(右記コード)

24時間受付

家族や友人のスマホからも見られます。

☞ <https://vaccines.sciseed.jp/hirakata-city>



予約方法 2

予約・相談コールセンター

毎日午前9時～午後6時

☎0120・885・755 フリーダイヤル

英語・中国語・韓国語にも対応

FAX 894・8031 (聴覚や発語に障害がある人専用)

(2) 一般受付していない医療機関

予約方法：直接予約

対象はかかりつけの人のみ。

STEP 3

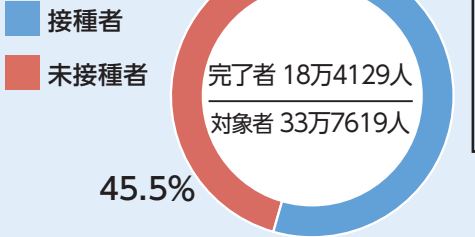
ワクチンを接種

接種当日に予防接種済証と記入済みの予診票、本人確認書類（運転免許証や健康保険証など）を持って接種会場へ。

⚠ 国・府の方針などにより、予約受付開始日などの接種スケジュールが変更になる場合は市ホームページなどで随時お知らせします。

ワクチンメーター (18歳以上の接種状況) 4月15日現在

3回目完了



65歳以上の高齢者への接種率
完了者 9万8703人
対象者 11万3705人 =86.8%

完了者 18万4129人
対象者 33万7619人

最新のワクチンメーターはこちら



※接種対象者(満18歳以上)は、令和3年4月1日現在の住民基本台帳に基づいた人口です。
※接種者は、国のワクチン接種記録システム(VRS)に記録された枚方市民で、国・府の大規模接種会場や職域接種の接種者も含まれます。

空きがあれば 当日予約・接種できます

現在、予約枠に十分な空きがあり、予約しやすくなっています。空きがあれば当日に予約し接種を受けることもできますので思い立ったらご予約を。



5月の集団接種会場 (モデルナ製・小児用ファイザー製)

集団接種会場は3回目接種および小児1・2回目接種専用です。

会場	接種日 (5月)	使用ワクチン
旧市民会館(市役所第3分館) 1階 ※閉館にあたり、4月から市役所第3分館に名称が変更されました。	7日(土)・12日(木)・13日(金)・14日(土)・ 19日(木)・20日(金)・21日(土)・26日(木)・ 27日(金)・28日(土)	モデルナ製 ※18歳以上の3回目接種専用
枚方市医師会館 (禁野本町2-14-16)	【1回目】 7日(土)・8日(日)・ 14日(土)・15日(日)・ 21日(土)・22日(日) 【2回目】 28日(土)・29日(日)	小児用ファイザー製 ※5歳~11歳の1・2回目接種専用

▶木曜 午後2時~6時 ▶金曜 (夜間接種) 午後6時~8時 ▶土曜 午後1時30分~7時30分
▶日曜 午前9時30分~正午

※最終受付時間は終了時間の30分前。接種日に追加などがあれば市ホームページでお知らせします。
会場へは公共交通機関でお越しください。
※小児用ファイザー製は1回目と2回目(3週間後の同じ時間)をセットで予約・接種します。

医療機関ごとに使用するワクチンと接種対象者の年齢が異なります

ワクチンは集団接種会場だけでなく、市内100以上の医療機関でも接種できます。医療機関によって使用するワクチン(ファイザー製、モデルナ製、小児用ファイザー製)と接種対象者の年齢が異なります。市ホームページまたは接種券に同封の「新型コロナウイルスワクチン接種予約のしおり」に掲載している接種医療機関一覧(右記コード)で必ず事前に確認の上、予約してください。なお、ワクチンの供給状況などにより、取り扱うワクチンの種類が変更となる場合があります。



2回目接種後に枚方市へ転入した人へ

3回目の接種券は、転入手続き後2週間程度で、転入前の自治体での接種履歴を枚方で確認の上、順次発送してきます。2回目接種日から6か月以上経過しているにもかかわらず、転入手続き後3週間以上経っても接種券が届かない場合は、予約・相談コールセンター(☎0120・885・755)にお問い合わせください。

4回目接種準備を進めています

3回目接種の効果の持続期間等の科学的知見や諸外国の実施状況などを踏まえ、実施要否や対象者などが国で審議されています。市は、国の審議結果に基づいて接種券の発送などのスケジュールを決定するため、詳細は来月以降の広報ひらかたなどでお知らせします。

自分や家族が感染したとき、どう行動したらいいの？ 家庭からの感染拡大を防ぐには

現在主流となっている変異ウイルス「オミクロン株」は感染力が非常に強いと言われています。今回は、もし自分や家族が感染した場合に家庭内での感染を防ぐため、気をつけたい8つのポイントをご紹介します。一つ一つを丁寧に行うことで、同居中や周囲の人への感染を防ぎましょう。

☎危機管理政策課 ☎841・1147、☎841・3092

気をつけたい8つのポイント (厚生労働省リーフレットより)

POINT 1

部屋を分ける

感染者の寝る、食事する場所は単独で



POINT 2

感染者の世話はできる
だけ限られた人で



POINT 3

正しくマスクをつける

感染者、同居者ともに着用を
不織布マスクが効果的



POINT 4

こまめに手を洗う

洗っていない手で顔（特に目や鼻）
を触らないで



POINT 5

換気をする

共有スペースもこまめな換気を



POINT 6

手で触れる共有部分（ドア
ノブ・食卓等）を消毒する



POINT 7

汚れたリネン、衣服を洗濯する

体液で汚れている場合は、手袋と
マスクを着用して洗濯を



POINT 8

ゴミは密閉して捨てる

作業後は手洗い・消毒を



生活シーン別 ワンポイント注意点

【トイレ編】

1回使うたびに消毒を

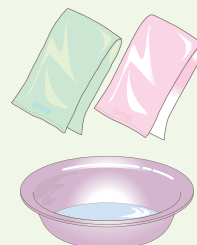
便座やスイッチ、レバー
など接触する共有部分
はこまめに拭き取りを



【洗面・入浴編】

感染者は最後に

タオルの共用はやめ
ましょう



【食事編】

同じ空間は避ける

空間を分けることができ
ない場合は、時間を分
けるなどの工夫を



【生活空間編】

窓を開けて空気の流れを作る

対角線を意識し、1時間
に2回程度の換気を



4月15日現在

市内の感染者状況等

最新情報や感染者数グラフなどは市ホームページ(下記コード)で随時更新しています。

感染者の累計

3万182人



感染したかな、と思ったら

かかりつけ医や
お近くの医療機関に
必ず
電話で相談

土・日曜、夜間で閉まっている
どこに聞けばいいかわからないときは…

新型コロナ受診相談センター (帰国者・接触者相談センター)

へ電話で相談

☎841・1326

(午前9時～午後5時30分)

☎050・3531・0271

(午後5時30分～翌日午前9時)

FAX841・5711※

日常生活での感染予防法、
体調および健康に関する
一般的な相談は…

市電話相談窓口

☎841・1253

(平日午前9時～午後5時30分)

FAX841・5711※

※ファクスは平日午後5時30分以降および土・日曜、祝日受付分は翌日(平日)に回答。

自宅待機者等24時間緊急サポートセンター 「府自宅待機SOS」 ☎0570・055・221

(24時間・ナビダイヤル)

- 宿泊(ホテル)療養先・搬送手配
- パルスオキシメーター配送、簡易配食受付
- 健康相談(看護師が対応)
- 緊急往診の手配(往診事業者へ引継ぎ)
- 訪問看護師による健康観察の受付(訪問は日中)
- オンライン・外来診療・往診医療機関等の案内
- 抗体治療医療機関の案内

保険金請求などに必要な

宿泊・自宅療養証明書

の発行は
ウェブ申請がスムーズ

◆対象

下記の(1)(2)を満たし、療養を終えた人。

(1)医療機関から保健所に「新型コロナウイルス感染症発生届」が提出されている(2)枚方市で療養している

※現在申請が大変多く、発行までに3週間程度かかる場合があります。また、保険金請求の内容は契約などにより異なるため、各保険会社へお問い合わせください。

☎市保健所 ☎807・7625

ウェブ申請・
詳細はこちら



市ホームページ

住民税非課税世帯等へ10万円

新型コロナウイルス感染症の影響をうけた住民税非課税世帯等へ1世帯10万円を給付。(1)住民税非課税世帯 2月に対象世帯に確認書を発送しました。提出がまだの人は内容を確認し、同封の返信用封筒で返送を。昨年1月2日以降に転入した場合など市が把握できていない世帯は申請が必要。(2)家計急変世帯 申請時点で住民登録がある市区町村へ申請が必要。▶提出先 枚方市住民税非課税世帯等に対する臨時特別給付金窓口(〒573-0032岡東町12-1ひらかたサンプラザ1号館6階602号室)。原則郵送でご提出を。申請書はいずれも9月30日必着。

〈問い合わせ〉

枚方市住民税非課税世帯等に対する
臨時特別給付金コールセンター

☎0120・722・101

(午前9時～午後5時30分、土・日曜、祝日除く)

☎健康福祉総合相談課 ☎841・1153、FAX841・5711



知っていますか？

地域に寄り添う相談役 民生委員・児童委員

枚方市民生委員児童委員協議会会長の肥田時子さん(写真左)と香里校区在住の高橋マチ子さん(同右)。



相談役は市内に500人 もちろん秘密は守ります

市では、約500人の民生委員・児童委員が担当地域内の高齢者や障害者のいる世帯、児童・妊産婦・ひとり親家庭などの状況把握をはじめ、ニーズに応じた福祉サービスや制度に関する情報提供、相談・援助をしています。守秘義務が課せられているので、安心して相談できます。

民生委員・児童委員は地域住民に寄り添う身近な相談役です。生活や福祉をサポートする非常勤特別職の地方公務員で、枚方市と連携しながら相談や援助をしています。困っていることがあればお近くの民生委員・児童委員に相談してみませんか。

健康福祉政策課 ☎ 841・1319、
☎ 841・2470



健康福祉政策課
廣田 太一

VOICE 現場の
声を聴きました

香里校区で民生委員・児童委員を33年務める肥田時子さん、同校区在住の高橋マチ子さんに話を聞きました。



▲登校する児童を見守り、地域の人にあいさつする肥田さん

1日の始まりは
登校の見守りから

児童の登校を見守ることから1日が始まります。登校班に遅れたり忘れ物を取りに帰ったりする子どもがいたら、一人にならないよう付き添います。毎日あいさつをするうちにだんだん距離が縮まりました。虐待の疑いなどで連絡があったときは、顔見知りなら「近くを通ったから会いにきたで」と自宅を訪問し、児童の様子を確認します。元気な児童と一緒に親御さんも玄関先まで出てきてくれたらホッと一安心。直接何かをすることはでき



ひだときこ
肥田 時子さん

ないけれど、市や学校などの関係機関と連携して、これからも見守り続けたいです。

悩みに向き合い
一緒に考えることを大切に

「相談に乗る」というよりは「一緒に考える」ことを大切にしています。話を聞くときは「どうしたら目の前の人が穏やかな気持ちになれるか」「よりよい生活を送れるか」を考えています。お話しした後「ありがとう」と言われるとやっぱり嬉しいですね。



心許せる
話し相手で頼りになります

夫が入院したときは本当によく気にかけてもらいました。日常の困りごとについて一緒に考えたり、アドバイスしてくれたりして、親身になってくれる。そんな民生委員・児童委員がいるので安心して暮らすことができます。

新型コロナウイルスの接種予約が始まった当初、希望していた会場の予約が埋まってしまい戸惑っていました。そんなとき「他の会場も選べますよ。駅の近くがいいんじゃないですか」と肥田さんからアドバイスをもらい、予約することができました。

この街では、委員でなくともみんなが高齢者に対して思いやりの心をもって接してくれる印象です。頼りになる存在がいることは本当にありがたいです。



たかはし
高橋 マチ子さん

地域の人にとって欠かせない存在

相談・支援は年1万件以上



こんなときはご相談を

- ・高齢者の一人暮らしで不安を抱えている
- ・困ったときの相談相手がない
- ・子育てに不安を感じている
- ・どんな福祉サービスが受けられるか知りたい
- ・虐待の疑いがある家庭を見つけたが、誰に相談したらよいか分からない

令和2年度の相談・支援件数は約1万件で、地域の人にとって民生委員・児童委員は欠かせない存在であることが分かります。特に介護・福祉などの高齢者に関する相談が目立ちます。

令和2年度の相談・支援件数 (分野別)

高齢者に関すること	7365
障害者に関すること	469
子どもに関すること	1180
その他	1836
計	10850



実際にこんなことがありました



健康福祉政策課
田村朱穂

深夜、一人暮らしの高齢者が呼吸困難になり緊急通報。言葉が出ない状況でしたが、救急隊員が冷蔵庫に入っていたカプセル内の情報をもとにかかりつけ医に救急搬送し、一命を取り留めることができました。

ひらかた安心カプセルは持病や飲んでいる薬、かかりつけ医などの情報を記載したカードをカプセルの中に入れて冷蔵庫に保管する「救急医療情報キット」です。救急搬送時に迅速かつ適切な対応ができるように作られました。

高齢者や障害者などで希望する人は無料で受け取れます。住んでいる地域を担当する民生委員・児童委員にご相談を。



ひらかた安心カプセルを
備えませんか

活動を動画で紹介しています

市公式ユーチューブで民生委員・児童委員の活動を配信しています。市民の家を訪問する様子などを紹介。ぜひご覧ください（右記コード参照）。

市公式
ユーチューブ
チャンネル



5月12日

民生委員・児童委員の日

大正6年5月12日に民生委員制度の元になる「済世顧問制度」が施行されたことにちなんで、毎年5月12日を「民生委員・児童委員の日」と定めています。また、5月12日～18日を「活動強化週間」として、民生委員・児童委員やその活動への理解を深めてもらうために啓発活動に取り組んでいます。

民生委員・児童委員になる

サポーターとして、あなたの大切な地域を見守りませんか

市では、約500人の民生委員・児童委員が活動しています（4月1日現在）。委員になり、サポーターとしてあなたの大切な地域を見守りませんか。委員は民生委員児童委員協議会に属し、多くの仲間と協力しながら活動しています。

活動内容は相談・援助のほか研修会への参加など。専門職ではないため、資格や専門知識は必要ありません。個別の相談に応じるため、守秘義務が課せられています。任期は3年。無給で活動（活動費の支給あり）。

民生委員・児童委員に相談する

住んでいる地域を担当している委員へご相談を

住んでいる地域を担当する民生委員・児童委員が分からないときは、枚方市社会福祉協議会または健康福祉政策課へお問い合わせを。担当地区の民生委員・児童委員を紹介します。

どんなことでも、あなたの悩みに寄り添います。気軽にご相談ください。



お問い合わせ

■健康福祉政策課 ☎841・1319、☎841・2470

■枚方市社会福祉協議会 地域福祉課（枚方市民生委員児童委員協議会事務局）

☎807・3448、☎841・0182

Spring

5月 記念競走(ボートレース)
(関連37ページ)

Pick up

よどがわアクティビティくらわんか

淀川河川公園でスタンダップパドルボードやファミリーラフティングボートなどのアクティビティを体験！ほかにプチパラグライダー体験など盛りだくさん。会場の水辺清掃も。2025年大阪万博に向けて、淀川舟運の活性化につなげます。
(関連37ページ)



※体験イメージ



Autumn

10~11月 ひらかた
菊フェスティバル

枚方宿街道菊花祭やひらかた菊花展、市民菊人形展などで枚方の秋を楽しんで！



Winter

12月
ひらかた将棋イベント

日本将棋連盟会長で市PR大使の佐藤康光さんをはじめとしたプロ棋士の指導対局やトーナメント戦など。

オリジナルナンバープレート交付

原動機付自転車(125cc以下)のオリジナルナンバープレートを4100枚限定で交付。デザインは市PR大使の切り絵作家・たけうちひろさんが担当！



枚方市は8月1日で 市制75周年

昭和22年8月1日に府内12番目の市として誕生した枚方市は今年で市制施行75周年を迎えます。淀川河川・枚方宿エリア、総合文化芸術センターなどを舞台に、2025年大阪・関西万博に向け、プロの演奏家やスポーツ選手との交流などワクワクする体験を通してのち輝かせる取り組みを実施していきます。75周年事業からワクワクを広げ、枚方を盛り上げていきましょう。
☎企画課 ☎841・1254、☎841・3039

Summer

8月
SOMPO
ボールゲームフェスタ

トップアスリートが運動遊びの楽しさを教えてくれる「あそびバ！」や4種類のボール競技が体験できる「キッズチャレンジ」を開催。ボールゲームを通じて、スポーツの楽しさ・魅力を再発見！



他にも、七夕にまつわる催しや子どもが参加できる体験型イベント、アーティストと総合文化芸術センターで市テーマソング「この街が好き」の大合唱、オリンピック出場選手やプロスポーツ選手との交流イベントなどを開催予定。詳細は市ホームページや広報ひらかたなどで随時お知らせします。

Pick up

令和4年度 ひらかたジュニアブラスバンド

大阪フィルハーモニー交響楽団のメンバーをはじめ関西で活躍するプロの管楽器奏者の指導が受けられる中学生・高校生を対象にしたジュニアブラスバンドを結成します。



ネーミングライツを募集!

イベントなどを通して企業PRをしませんか?

現在、市の施設への命名権として実施しているネーミングライツの対象をソフト事業へも拡大します。市制施行75周年を記念して実施するイベントなどを対象に順次募集。詳細は5月上旬に市ホームページの「公民連携プラットフォーム」ページでお知らせします。
☎政策推進課 ☎841・1149、☎841・3039

Q: ソフト事業へのネーミングライツとは?

A: 事業名称に企業名を付けてのPRをはじめ、企業名入りのぼりの設置やパンフレットへの掲載、「●●(企業名)賞」を設けることなどができます。

18歳で成人に 契約トラブルにご注意を

こんなことが1人で 契約できるように



ここに注意を！

(1) 契約は自己責任になります

保護者の同意を得ずに結んだ契約は未成年であれば取り消すことができましたが、大人になると限られた場合を除き取り消しできません。

(2) リボ払いは高額借金につながります

高額なので支払えないと伝えると、クレジットカード作成を勧めリボ払い（ローン）で支払いを求めてくる悪質業者も。



消費生活相談員 大角さん
相談員歴17年目の
大ベテラン

高校3年生で成人を迎える人もいますね。
世の中、おいしい儲け話はありません。
「自分は狙われている」という自覚を持って！

CHECK

消費者トラブルに遭わないために、
知って安心の最新情報をお届け！

LINE公式アカウント
**消費者庁
若者ナビ!**
開設しました！

LINE友だち登録はここから！

3つのコンテンツと知識をゲット！

詳しくは裏面をCHECK!

公式LINE「消費者庁若者応援ナビ!」では若者を対象にした消費者トラブルに遭わないための情報が満載。動画やチャットボットで学べます(右記コード)。



若者を狙った事例

ケース1 マatchingアプリで知り合って

アプリで知り合った人と会うことになり、宝石のデザイナーをしていると打ち明けられた後、「僕がデザインした宝石をお揃いで買いませんか」と言われた。仲良くなりたいとの思いから数十万円以上の高額であるにも関わらず購入してしまった。

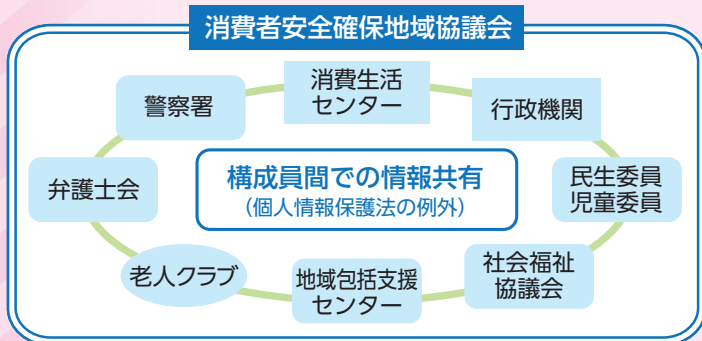
ケース2 コロナ禍でバイトできない! 「スマホで副業できますよ」

コロナ禍でアルバイトできない学生がSNSを通じて「スマホがあれば簡単に稼げる」といったうたい文句に誘われ1万円程度でノウハウをデータで購入。中身のないデータが送られてきたところで「軌道に乗るまでサポートしますよ」と言われ、約30万円の追加料金を請求され支払った。

4月1日に成年年齢が引き下げられ、18歳以上であれば親の同意なくクレジットカード作成などの契約ができるようになりまし。一方、トラブルになった場合には自身で責任を負うことに。今回は若者を狙った事例をご紹介します。
消費生活センター ☎ 0844・2433

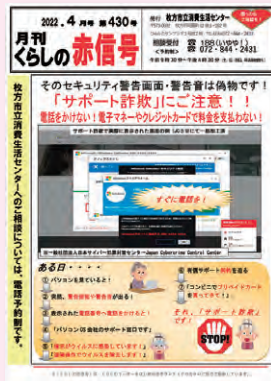
地域で高齢者や障害者を見守ります

消費者相談が困難な高齢者や障害者などを、市、警察、弁護士会、福祉関係など13機関が連携し地域で見守っています。被害動向を情報共有・意見交換し早期解決・未然防止につなげます。



出前講座の利用を

高齢者を狙った悪質商法の撃退方法や若者を狙った消費者トラブルの対処法などを消費生活相談員が地域に出向き話します。対象は自治会、老人会、PTA、学校など。無料。詳細は消費生活センターへお問い合わせを。



流行りの手口を紹介 暮らしの赤信号

毎月1日発行。各支所・生涯学習市民センターなどで配布しているほか、市ホームページで閲覧できます。

無視して訪問勧誘は府条例違反！ 訪問勧誘お断りステッカー



消費生活センターや各支所・図書館などで配布。

若者も
高齢者も

いざというときは、
消費生活センターに相談を！

相談件数 **3016件**
(令和3年度実績)

相談は電話予約制。被害を未然に防ぐため、悪質商法や製品事故など事業者とのトラブルの解決に向けて消費生活相談員と一緒に考えます。まずはお電話を。

相談専用
電話

844・2431

受付時間は平日午前9時30分～午後4時30分、相談無料・秘密厳守。

5月の大型連休中や土・日曜、祝日は

消費生活センター **188** に相談を！

だまされない賢い消費者になろう！ **国民生活センターメールマガジン**の登録を

おすすめフレッシュ便

国民生活センターホームページの新着情報をその日に配信。

見守り新鮮情報

高齢者や障害者に多発している悪質商法の手口や製品事故を月2回程度配信。

子どもサポート情報

子どもに関連する悪質商法や製品による事故情報などを月1回程度配信。

暮らしに役立つ情報が届きます。

登録は国民生活センターホームページ (<http://www.kokusen.go.jp/>) 参照。





市立小中学校の体育館にエアコンを設置 熱中症対策で令和6年度までに整備

市は令和6年度までに市立小中学校62校の体育館に空調設備を整備します。近年の気温上昇で体育館での運動時に熱中症になるケースが増加しているため、児童・生徒の教育活動や部活動に集中できる環境を整備するとともに



に災害時の避難所の環境改善につながります。設置にあたっては民間ノウハウを活用し効率的・効果的に実施するため、事業者に設計・施工・維持管理を一括して発注する「DBO方式」を採用します。令和5年度に中学校、6年度に小学校へ空調設備を順次整備していきます。

☎施設計画課 ☎841・1486、FAX 841・4607

保育施設でおむつ定額利用サービス

BABY JOB(株)と連携協定締結

市はBABY JOB(株)と連携し、市内保育施設で紙おむつやおしり拭きが月額制で使い放題になるサービス「手ぶら登園」を試行的に実施します。対象は全ての公立保育所と一部の私立保育所(園)、認定こども園、小規模保育施設。3月28日に同社と「子育て支援連携に関する協定」を締結し、5月から約2カ月間、実証実験としてサービスを開始。保護者のニーズを検証します。代表取締役の

上野公嗣さんは「楽しく子育てできる社会づくりを一緒に考えていきたい」と力を込めました。



☎公立保育幼稚園課 ☎841・1473、FAX 841・4319

スマホ限定

「健康ウォーキングアプリ」ポイント拡充

1日5000歩からひらポが貯まる!

健康ウォーキングアプリとひらポを連携させてポイントを貯めませんか。アプリをダウンロードしたスマホを持って1日5000歩を達成すると、ひらかたポイントを1ポイント、8000歩の達成でさらに1ポイントを進呈します。1日8000歩を1カ月で20日以上達成した人には抽選で毎月100人に500ポイントを進呈。ポイントは翌月中旬反映。貯めたポイントは「1ポイント=1円」として市内協力店での使用のほか京阪バスポイント・クオカード・タクシークーポン(65歳以上)に交換できます。詳細はひらポ公式ホームページウォーキング with スマホ(右記コード)参照または同ポイント事務局(☎841・0001、午前10時~午後5時)へ。



出前講座の利用を

ひらポ制度の説明、ひらポアプリ・健康ウォーキングアプリのスマホへの導入をサポートする「どこでも出前塾」の開催を希望する人は市ホームページ参照または健康福祉政策課へお問い合わせを。

健康ウォーキングアプリ実施で100ポイントプレゼント!

ひらポアプリダウンロードで100ポイントプレゼント!

詳細はひらかたポイント公式ホームページ(右記コード)参照。



☎健康福祉政策課 ☎841・1369、☎841・2470



教育長に尾川正洋氏



市議会の同意を受け、尾川正洋氏が教育長に任命された。

任期は令和4年4月1日

7年3月31日の3年間で、尾川氏は文部省（現・文部科学省）などを経て令和2年4月に箕面市教育委員会事務局副教育長などを歴任。50歳。

市駅歩道橋、陸上競技場の愛称決定

ヤマウチ(株)、(株)たまゆらとパートナー契約

4月4日、市は、市内に拠点を置くゴム・樹脂製品を生産するヤマウチ(株)、作業着・作業用品販売の(株)たまゆらとネーミングライツ（命名権）契約を締結しました。市駅歩道橋は愛称「YAMAUCHI HI CORP. 市駅歩道橋」に、総合スポーツセンター陸上競技場は愛称「たまゆら陸上競技場」に



▲YAMAUCHI CORP.市駅歩道橋
(ネーミングライツ料年額30万円)



▲たまゆら陸上競技場
(ネーミングライツ料年額100万円)

なります。契約期間はヤマウチ(株)は5月1日、令和7年3月31日、(株)たまゆらは5月1日、令和9年3月31日。ネーミングライツ料は施設の維持管理などに役立てます。

☎財産管理課 841・1347、FAX 841・3039



ネーミングライツ契約締結式
令和4年4月4日

▶ヤマウチ(株)代表取締役社長 長山内市郎さん(写真左)と(株)たまゆら代表取締役社長の岡本哲さん(同右)

令和4年4月1日発令

人事異動

総数は629人（医療職および教育職を除く）。部長級以上は次の通り。（ ）内は前職。

- ▼危機管理部長（健康福祉部長） 竹島弘光
- ▼市駅周辺まち活性化部長（市駅周辺等まち活性化部次長） 富田雅信
- ▼市民生活部長（子ども未来部次長兼子育て支援監付副参事） 見守り支援推進担当 ▼ 菊地武久
- ▼観光にぎわい部長併農業委員会事務局次長（市長公室次長） 野田充有
- ▼健康福祉部長（総務部次長） 岡本吉宏。

- 長）林訓之
 - ▼環境部長（市駅周辺等まち活性化部長） 兼瀬和海
 - ▼会計管理者（市民生活部長） 石田智則
 - ▼市立ひらかた病院事務局長（監査委員事務局併公平委員会事務局次長） 西岡孝
 - ▼監査委員事務局併公平委員会事務局次長兼上水道室長） 岡本吉宏。
- ☎人事課 841・1281、FAX 846・2271

市民委員を募集

男女共同参画推進審議会

性別にかかわらず誰もが主体的に自分らしく生きられる男女共同参画社会の実現を目指し、幅広い視点から審議をするため委員2人を募集します。

▼対象など 国、地方公共団体の議員または一般職の公務員でなく市の他の審議会などの委員を務めていない人。任期は6月28日から2年間。審議会は年1、3回程度で原則平日。報酬は日額9500円。

▼申込 市役所別館5階人権政策

室にある応募用紙と「男女共同参画社会の実現に向けた私の考え」をテーマとした小論文（800字程度）を5月6日、20日に同室へ。郵送（〒573-8666市人権政策室）またはファクス・電子メール可。詳細は募集要項（応募用紙とともに市ホームページから取り出し可）参照。

☎人権政策室 841・1424、FAX 841・1700、✉jinken@city.hirakata.osaka.jp

3月
緊急
議会

条例の改正案が可決

令和4年3月緊急議会が3月31日に開かれました。今議会では、法改正に伴う「枚方市税条例の一

部改正」案が可決されました。
 ☎市議会事務局 ☎841・1528、☎841・0240

3月
定例会
議会

令和4年度当初予算案や
人事案件などが可決

令和4年3月定例会月議会が3月29日に終了しました（8日までの内容は4月号に掲載）。最終日の本会議では、総額約2804億円の令和4年度一般・6特別・3企業会計予算案などが可決されました。また、「地方創生と感染症対策に資するデジタル化の推進を求める意見書」など3件の意見書が

可決されたほか、人事案件では、教育長に尾川正洋氏（13ページ参照）を任命、監査委員に分林義一氏を選任、教育委員会委員に近藤孝氏を任命することに同意がありました。
 ☎市議会事務局 ☎841・1528、☎841・0240

義援金・救援金にご協力を

ウクライナ人道危機救援金

ウクライナへの人道支援のため5月27日(金)まで募金箱を設置しています。赤十字国際委員会などによる人道危機対応や避難民を受け入れる周辺国などでの救援活動支援に役立てられます。



令和4年3月
福島県沖地震災害義援金

令和4年3月16日に福島県沖で発生した最大震度6強の地震による被災者を支援するため6月24日(金)まで募金箱を設置しています。

▶募金箱設置場所

市役所本館・別館受付、別館2階健康福祉政策課、各支所

◆被災地へ義援金を送付しました

市民の皆さんから寄せられた令和3年8月大雨災害義援金4万3611円は、日本赤十字社を通じて被災地へ届けられます。

☎健康福祉政策課 ☎841・1319、☎841・2470

伏見市長の情熱日記



市制施行75周年を迎え

古くから、淀川舟運の港、東海道の宿場町として栄えてきた枚方市は、昭和22年8月1日、府内で12番目の市として誕生しました。当時は、人口4万人で田園風景が広がるまちでしたが、大規模な住宅団地の開発や枚方バイパスの開通などにより一時は40万人を超え、淀川や里山など豊かな自然と都市部が共存するまちとして発展し、平成26年には中核市へ移行しました。

市制施行75周年を迎え、今、枚方市には、東部の豊かな自然や市内に点在する史跡、そして、市民の皆さんが育んだ文化といった、オンリーワンの魅力があふれています。

それらを未来に繋ぐため、もっと多くの人々で楽しめるものにし、市内外へ発信することでさらに魅力を高めていきたいと考えています。「市内でこんなことができるんだ!」とワクワクしてもらえよう、今年は淀川の水辺でのアクティビティや中学生と高校生による新たなジュニアブラスバンドの結成など、枚方の特徴を生かしたイベントを開催します（9ページ参照）。

市民の皆さんに、10年、20年と、夢と希望を持ち、枚方にずっと暮らしたいと思っただけのよう、これからも新たな取り組みにチャレンジしていきます。

子育て

保健センター

母子保健課

☎840・72221
☎840・4496

乳幼児健康相談

身体計測や保健師・管理栄養士による育児相談。▼日時など 5月17日(火) 牧野生涯学習市民センター、20日(金)菅原生涯学習市民センター、31日(火)南都生涯学習市民センター。いずれも午前10時～11時。無料。母子健康手帳・バスタオル持参。▼申込 5月1日から市ホームページの予約システムで同センターへ。詳細は市ホームページ参照。

妊婦オンライン相談

保健師に妊娠中から産後の不安や悩みなどを相談できます。▼日時など 5月24日(火)午前10時30分・11時30分。1回30分。対象は妊娠中の人とその家族。無料。▼申込 5月1日から市ホームページの予約システムで同センターへ。詳細は市ホームページ参照。

マタニティスクール

新しい家族を迎える前に栄養・歯科・育児物品についてオンラインで学びます。▼日時など 5月26日(木)午後

2時～3時。対象は妊娠中の人とその家族。無料。▼申込 5月1日～18日に市ホームページの予約システムで同センターへ。先着15組。詳細は市ホームページ参照。

離乳食・幼児食相談会

管理栄養士による個別の相談会。▼日時など (1)6月20日(月)午後1時～4時30分、保健センター(2)6月14日(火)午前9時15分～11時45分、北部リーフ。1回30分。無料。母子健康手帳持参。▼申込 受付中。電話で(1)同センター(専用☎847・3750)(2)北部リーフ(☎851・1220)へ。先着(1)7人(2)5人。

離乳食講習会

離乳食の話と簡単な体験。場所はいずれも保健センター。無料。保育あり(生後1)4カ月(2)8カ月以降。先着各16人。ひらかたポイント対象事業。▼日時など (1)ぴよぴよ(生後5カ月～8カ月頃) 6月8日(火)・21日(火)午後1時45分～3時30分。対象は生後4カ月～8カ月頃の子どもの保護者。(2)ステップアップ(生後9カ月～18カ月頃) 6月3日(金)午後1時45分～3時30分。対象は生後8カ月～18カ月頃の子どもの保護者。▼申込 5月16日から市ホームページの予約システムで同センターへ。先着各16人。

ベビーマッサージ&ベビードانسで親子の絆づくり

▼日時など 5月13日(金)(1)午前10時～11時(2)11時30分～午後0時30分(3)1時30分～2時30分、牧野生涯学習市民センター。対象は(1)(2)首が据わった頃(生後10カ月の子ともと保護者)(3)生後8カ月～1歳6カ月の子ともと保護者。参加費1組300円。▼申込 5月1日午前10時から電話で同センターへ。先着各8組。

☎牧野生涯学習市民センター☎050・7102・3137、☎851・2566

プレママ・タイム

プレママ同士で赤ちゃんと生まれた生活のことをおしゃべりしませんか。▼日時など 1回目 5月14日(土) 6月11日(土)午後1時30分～3時、ファミリーポートひらかた。2回目 1・第3月曜午後の希望日。対象は第1子妊娠中で安定期に入った人。▼申込 随時受け付け。電話でファミリーポートひらかた(☎850・4400)へ。専用フォーム(右記コード)可。先着3人。



☎私立保育幼稚園課☎841・1471、☎841・4319

子育て・教育

高齢者

健康・福祉

スポーツ

安全安心

税・保険

環境・まちづくり

産業求人・就労

催しなど

その他

子だくさんの会

多胎児を子育て中の人同士で気軽に情報交換。親子で参加可。▼日時など

5月26日(木)午前10時～正午、菅原生涯学習市民センター。無料。▼申込

5月1日午前10時から電話またはファクス(氏名・電話番号、イベント名を明記)で同センターへ。先着6組。

菅原生涯学習市民センター ☎050・7102・3141、☎866・8820

ファミリーサポートセンター 依頼会員出張登録会

ファミリーサポートセンターは一時的に子どもを預かったり送迎をしたりする有償ボランティアの会員組織です。サポートを受けたい人(依頼会員)の出張登録会。対象はおおむね生後3カ月～小学6年生の子どもがいる人。妊娠中の人も登録可。▼日時など

5月26日(木)ラポールひらかた、28日(土)蹠跣生涯学習市民センター。いずれも午前10時～11時。保育あり(生後4カ月以上。要予約。先着各5人)。▼申込

5月2日午前11時から電話で同サポートセンター(☎805・3522)へ。登録希望者は保護者の顔写真(縦3cm×横2cm)2枚・印鑑持参。無料体験クーポンの申請希望者(対象は2歳未満の子どもの保護者)は母子健康手帳など子どもの氏名、生年月日

が確認できる書類の写しを持参。

☎私立保育幼稚園 ☎841・1471、☎841・4319

1人目子育て中のママ向け ベビープログラム

赤ちゃんとのかわり方を学び、母親同士で語り合い。▼日時など

6月6日～27日の毎週月曜午後1時45分～3時45分、ラポールひらかた。全4回。対象は令和3年12月7日～4年4月6日生まれの第1子と母親。テキスト代1000円。▼申込



5月2日～23日にファミリーサポートひらかた(☎850・4400)にある申込書(市ホームページから取り出し可。市役所別館5階私立保育幼稚園課にもあり)を郵送で〒573-1155 招提南町2-50-1ファミリーサポートひらかたへ。電話・専用フォーム(右記コード)可。抽選でおおむね9組。詳細はファミリーサポートひらかたへお問い合わせを。

☎私立保育幼稚園 ☎841・1471、☎841・4319

子育て井戸端会議

子育ての悩みを気軽に話し合い。▼日時など

5月19日(木)午前10時～正午、菅原生涯学習市民センター。無料。▼申込

話またはファクス(氏名・電話番号、イベント名を明記)で同センターへ。先着10人。

☎菅原生涯学習市民センター ☎050・7102・3141、☎866・8820

ユーカー子育てルーム

親子で楽しく手遊び・ふれあい遊び。手形を押して持ち帰り。▼日時など

5月20日(金)午前10時～11時30分、南部生涯学習市民センター。対象は0歳～3歳の子どもの保護者。参加費子ども1人100円。▼申込

5月9日午前10時から電話またはファクス(町名・氏名・電話番号・子どもの名前と月齢、講座名を明記)で同センターへ。先着10組。

☎南部生涯学習市民センター ☎050・7102・3143、☎860・0501

幼児トランポリン

大きなトランポリンで楽しくジャンプ。▼日時など

6月6日～7月11日の毎週月曜午後4時～5時10分、渚市民体育館。全6回。対象は平成28年4月2日～29年4月1日生まれの幼児。参加費3900円。▼申込

5月15日まで同館ホームページのメールアドレスで同館へ。抽選で20人。

☎渚市民体育館 ☎898・8181、☎898・8585、☎http://

hirakata-talkyo.org/nagisa/top.htm

特別児童扶養手当 眼の障害の認定基準一部改正

4月1日から「眼の障害」の認定基準が一部改正されました。新しい認定基準による請求と額定請求を受け付けています。月末までに請求された場合で障害認定基準に該当すると認定された場合は、請求された月の翌月分から手当が支給されます。認定基準と額定請求の詳細は市ホームページ参照。

☎年金児童手当課 ☎841・1408、☎841・3039

地域の子育て応援イベント

保育所などでの楽しいイベントに参加しませんか。(15)(20)を除き保護者同伴。全て無料。申し込みは電話で各問い合わせ先へ。会場は(5)(8)(16)を除き各問い合わせ先。

内容	対象	日時など	申込(5月)	問い合わせ
(1)作って遊ぼう 立体絵合わせ	1歳以上	5月17日(火) 午前10時10分～11時10分	6日午前10時30分～ 10日午後3時(土日祝 除く)、先着10組	明善めぐみ園 (藤阪南町2) ☎851・0022
(2)農道散歩	1歳半以上	5月18日(水) 午前10時～11時	2日午後1時30分から 先着8人	まりも保育園 (春日北町4) ☎859・4201
(3)屋上遊具遊び		5月26日(木) 午前10時～11時		
(4)マットや跳び箱を 使って全身を動かして 遊ばせよう	2歳～就園前児	5月16日(月) 午前10時～11時	9日午後3時30分～5 時、先着10組	蹠蹠保育園 (北中振2) ☎832・2601
(5)自然公園で春の自然 に触れて元気に遊ぼう	就園前児(就園・ 就学の兄弟の付 き添い不可)	5月13日(金)午前10時～ 11時 聖徳園自然公園(み どり丘バス停前)車での来 場不可。小雨中止	10日午後1時～3時、 先着15組	中振敬愛保育所 (東中振1) ☎834・2331
(6)まなびっこクラブ 母の日製作	0歳～5歳	5月6日(金) 午前10時～11時	2日午前10時～午後4 時30分、先着5組	第二光の峰保育園 (大峰元町1) ☎858・7799
(7)輝きっこクラブ 季節の製作		5月26日(木) 午前10時30分～11時 45分	16日午前10時～午後 4時30分、先着5組	
(8)公園で自然に触れま しょう!	0歳～就園前児	5月20日(金) 午前10時～11時30分 八幡市さくら公園	2日午後1時から先着 10組	くずは光の子保育園 分園(楠葉美咲1) ☎866・8200
(9)赤ちゃん会 ふれあい遊び等 (1)にこにこ赤ちゃん会 (2)ぴよぴよ赤ちゃん会	(1)2カ月～5カ 月 (2)6カ月～1歳 未満	(1)5月20日(金) (2)5月23日(月) 午後1時30分～2時30分	9日午後1時30分から 先着各4組	香里団地保育所地域 子育て支援センター (香里ヶ丘2) ☎854・0255
(10)親子で楽しむ人形劇 人形劇だん大福	就園前児	5月27日(金) (1)午前10時～10時45分 (2)11時15分～正午	10日午後1時30分か ら先着各15組	
(11)あかちゃん会 製 作・ふれあい・身体測 定 (1)ぴよぴよ広場 (2)かんがるー広場	(1)7カ月～5月 で1歳 (2)2カ月～6カ 月	5月18日(水) (1)午前10時～11時 (2)午後1時30分～2時30 分	10日午後1時30分か ら先着各5組	枚方保育所地域 子育て支援センター (東田宮1) ☎843・0611
(12)親子で楽しむ人形劇 人形劇団すー&de・ コッペ	就園前児	5月27日(金) (1)午前10時～10時30分 (2)11時～11時30分	16日午後1時30分か ら先着各10組	
(13)高齢者交流		5月20日(金) 午前10時～11時	13日午後1時30分か ら先着6組	楠葉野保育所地域 子育て支援センター (南楠葉1) ☎851・0411
(14)赤ちゃん会 ふれあ いあそび・おしゃべり 交流など (1)いちごちゃん (2)めろんちゃん	(1)2カ月～6カ 月 (2)7カ月～5月 で1歳	(1)5月18日(水) 午後1時30分～2時30分 (2)5月25日(水) 午前10時～11時	(1)11日(2)17日午後1 時30分から先着各6組	
(15)年子の子どもを育て ている親のおしゃべり 会	就園前児の年子 を育児中の親	5月19日(木) 午前10時15分～11時 30分	2日午前9時30分から 先着8人、保育あり(1 歳以上同室保育8人)	ファミリーポート ひらかた (招提南町2) ☎850・4400
(16)出張ひろば てくてくポート 府営東牧野住宅集会室	就園前児	5月20日(金) 午前10時30分～11時 30分	2日午前9時30分か ら先着5組	
(17)親子で楽しむ人形劇 くわえ・パペットス テージ	0歳からの就園 前児	5月12日(木) 午前10時30分～11時	2日午前10時から先着 18組	すこやか広場・ きょうぶん (磯島北町) ☎050・7102・ 3171
(18)らっこっこ赤ちゃん	(1)4～6カ月 (2)7～9カ月	(1)5月24日(火) (2)5月26日(木) 午前10時～11時	10日午前10時から先 着各6組	
(19)さぶり双子の会	多胎児の親子	5月13日(金) 午前10時～正午	受付中、定員6組	
(20)保育付きすくすく子 育て講座 みんなどうしてる?ト イレトレーニング	2歳以上の子ど もを育児中の親	5月30日(月) 午前10時30分～11時 30分	2日午後2時から先着9 人。保育あり(定員6人、 0歳同室)	広場さぶり (村野西町) ☎807・5336

☎私立保育幼稚園課 ☎841・1471、☎841・4319

子育て

高齢者

健康・福祉

スポーツ

安全安心

税・保険

環境・まちづくり

産業求人・就労

催しなど

その他



運転免許証の自主返納を 考えてみませんか

府内で高齢運転者による交通事故の割合が10年前と比べ増加しています。

◆運転はより慎重に

(1)年齢を重ねると身体能力が誰でも低下することを自覚する
(2)安全運転サポート車(通称サポカー)への乗り換え・レンタルを検討する
(3)信号と左右の確認はさらにしっかり・交差点ではより一層慎重に、夜間・悪天候の運転を控える、長距離運転を控える、体調不良時の運転を控える、路地などの細い道や通学路などを避ける。

◆運転経歴証明書

免許証を返納すると作成できます(交付手数料1100円と写真が必要)。公的な身分証明書として使用でき、飲食店や小売店などで提示すると割引が受けられます。詳細は警察署へお問い合わせを。

◆自主返納した65歳以上に ひらポ1000ポイント付与

自主返納の手続きを警察署で済ませ、運転免許取消通知書・本人の年齢が確認できる物(健康保険証など)、ひらポカード(カードを持っていない人は当日発行)またはひらポアプリを持って市役所第2分館1階交通対策課へ。また、65歳以上の人はひらかたポイント500ポイントごとにタクシークーポン500円券に交換できます。年齢が確認できる書類(健康保険証など)とひらポカードまたはひらポアプリを持って交通対策課または市役所別館2階長寿・介護保険課へ。

☎交通対策課 ☎050・7102・6530 FAX841・4605、枚方警察署 ☎845・1234 FAX841・8251、交野警察署 ☎891・1234 FAX891・1346

児童手当の制度が一部変わります

(1)現況届の省略 毎年6月に提出することになっていた現況届は提出が不要になりました。別居監護等で提出が必要な人は当課から現況届の案内を5月末に送付します。(2)所得上限限度額の設定 児童を養育している人の所得が上限限度額以上の場合、児童手当も

特例給付も支給されません。今後、所得超過により手当が支給されなくなったあとに所得が上限限度額を下回った場合、改めて認定請求書の提出が必要

です。
☎年金児童手当課 ☎841・1408、FAX841・3039

児童扶養手当の5月払い

児童扶養手当の5月払い(3月分・

4月分)は5月11日(水)です。児童手当とは異なりますのでご注意ください。

☎年金児童手当課 ☎841・1408、FAX841・3039

児童手当・児童扶養手当の 受給資格の証明を交付

奨学金や各種減免の手続きなどで必要な場合、児童手当・児童扶養手当の受給資格の証明を交付します。▼申込

高齢者

趣味の講座 「はじめての水彩画」

ひらかたポイント対象事業。▼日時
など 6月14日～11月22日(8月9日・10月25日を除く)の第2・4火曜午後2時10分～3時40分、総合福祉センター。全10回。対象はおおむね60歳以上。参加費4000円。▼申込 往復はがきに住所・氏名・年齢・電話番号、講座名、手話通訳希望の有無を書いて〒573-0122津田東町2-26-1総合福祉センターへ。5月13日必着。抽選で20人。

☎総合福祉センター ☎858・5835、FAX859・5479

☎年金児童手当課 ☎841・1408、FAX841・3039

保健センター

健康づくり・介護予防課

☎841・1458
☎840・4496

介護予防のための ご近所運動教室

高齢者向けの健康体操。▼日時など
(1)5月9日(月)生涯学習情報プラザ(2)
11日(水)蹠生生涯学習市民センター(3)16
日(月)菅原生涯学習市民センター(4)17日
(火)サプリ村野(5)18日(水)オンライン(2
OOM)開催(6)19日(木)楠葉生涯学習市
民センター(7)20日(金)津田生涯学習市民
センター(8)25日(水)御殿山生涯学習美術
センター(9)26日(木)牧野生涯学習市民セ
ンター(10)27日(金)南部生涯学習市民セン
ター。いずれも午後2時〜3時。初回
参加優先。無料。▼申込 5月2日午
前10時から電話で京阪第一興商(☎0
6・6996・0122、平日午前10
時〜午後5時)へ。先着各15人。

ひび痛教室

理学療法士からひび痛の軽減方法を
学びます。▼日時など 6月16日・23
日・30日のいずれも木曜午後2時〜3
時30分、保健センター。全3回。対象
は過去1年参加したことがなく、ひび
に痛みのある人。無料。▼申込 往復
はがきに住所・氏名(ふりがな)・生
年月日・電話番号、応募動機を書いて
同センターへ。5月16日必着。抽選で

10人。

まんでん教室

管理栄養士と歯科医師による低栄養
改善と口腔機能向上の講義と実習。▼
日時など 5月20日(金)午前10時〜正
午・26日(木)(時間は後日案内)、保健
センター。全2回。対象は65歳以上で
口腔機能の低下や体重減少、食事の偏
りを感じている人。無料。▼申込 受
付中。電話で同センターへ。先着10
人。

枚方市スポーツ協会

☎898・0200
☎898・0201
〒573-0042 村野西町5-1-307
http://hirakata-taikyo.org/

ひらかた健活フェスタ

エクササイズや体験プログラム、体
力測定。家族で遊べるスペースあり。
(1)2はライブ配信も。体力測定は直接
会場へ。ひらかたポイント対象事業。
▼日時など 6月4日(土)午前10時〜午
後3時、淀川河川公園枚方地区。雨天
中止。(1)姿勢向上チエアップログラム
午前10時30分〜11時10分・午後1時〜
1時40分。(2)簡単体操でフレイル予防
午前11時30分〜午後0時10分・2時
〜2時40分。(3)カヌー体験 午前10時
〜午後3時に1時間ごと。対象はおお
むね65歳以上。無料。▼申込 5月1

日午前9時30分から電話またはファク
ス(氏名・年齢・電話番号、参加希望
講座と時間を明記)・同協会ホームペ
ージのメールフォームで同協会へ。先
着(1)各20人(3)各10人。

ひらかた元気くらわんか体操 マスター教室

ラジオ体操第1、ロコモ体操、ひら
かた体操がセットに。ひらかたポイン
ト対象事業。▼日時など (1)5月19日
(木)午前10時〜11時30分、総合体育館(2)
31日(火)午後1時30分〜3時、南部生涯
学習市民センター。対象はおおむね65
歳以上。無料。▼申込 はがきまたは
ファクス・同協会ホームページのメ
ールフォームに住所・氏名・年齢・電話
番号、希望日(1)または(2)を書いて
同協会へ。5月10日必着。抽選で各20
人。

楽10体操

心と体をほぐして血流改善。▼日時
など (1)6月7日〜7月5日の毎週火
曜午後1時30分〜2時30分、王仁公園
(2)6月1日〜7月6日の毎週水曜午前
10時45分〜11時45分、渚市民体育館(3)
6月3日〜7月8日の毎週金曜午後1
時15分〜2時15分、総合体育館。参加
費各500円。▼申込 5月1日午前
11時から電話または同協会ホームペ
ージのメールフォームで同協会へ。先着
各10人。

介護保険料 特別徴収開始通知書を送付

65歳以上で6月から新たに介護保険
料の特別徴収(年金から引き去り)を
開始する人には5月中旬に、8月から
開始する人には6月中旬に9月までの
徴収額(仮徴収額)等を通知する特別
徴収開始通知書を送付します。仮徴収
額は今年度の年間保険料額が決定して
いないため、前年度の保険料額に基づ
いて決定。10月以降の特別徴収額(本
徴収額)等は、年間保険料額が決定す
る6月中旬に通知します。

☎長寿・介護保険課☎841・14
60、☎844・0315

健康

市民講座 はじめての太極拳教室

初心者向け。▼日時など 6月6日
〜8月1日(7月18日除く)の毎週月
曜午後2時〜3時30分、ラポールひら
かた。全8回。対象は高校生以上。参
加費5000円。▼申込 往復はがき
に住所・氏名・年齢・電話番号、講座
名を書いて〒573-1191新町2-1
-35ラポールひらかたへ。5月16日必
着。抽選で30人。

☎ラポールひらかた☎845・16
02、☎843・3320

子育て・
教育

高齢者

健康・福祉

スポーツ

安安心心

税・保険

環境・
まちづくり

産業求人・
就労

催しなど

その他

カンピロバクター 食中毒に注意

府内で昨年発生した食中毒のうち、発生件数が最も多かった食中毒菌はカンピロバクターでした。カンピロバクターは鶏や牛の腸内に存在する菌で、下痢や腹痛、発熱、まれに手足のまひや呼吸困難などを起こすこともありま。予防のポイントは(1)生肉の保管は肉汁が他の食品につかないよう、ふた付容器に入れるか、ラップで覆う(2)調理器具は生肉用と野菜用などで使い分ける(3)手指や調理器具はよく洗い消毒する(4)肉を加熱する時はトンブや専用の箸などを使い、肉の中心部まで十分に火を通す(5)刺身やタタキなどの加熱不十分な肉を食べない。

保健衛生課 ☎807・7624、
☎845・0685

不正大麻・植えて はいけない「けし」 にご注意を！

5月・6月は不正大麻・けし撲滅運動月間。大麻は無許可の栽培や所持等が、けしは種類によって栽培が法律で禁止されていますのでご注意ください。

保健医療課

☎807・7623、☎845・0685

自然療法勉強会 はじめてのファスティング

胃腸を休ませ免疫アップにつながるファスティング（断食）を、軽い体験をしながら体験。ダイエットや体質改善を考えている人向け。サプリ村野学校。▼日時など 5月15日(日)午後0時15分～2時15分、サプリ村野。対象は18歳以上。無料。▼申込 5月1日午前9時から電話またはファクス・電子メールに氏名・電話番号、講座名を書いてひらかた市民活動支援センターへ。先着8人。

ひらかた市民活動支援センター ☎805・3537、☎805・3532、
✉info@hirakatapo-net

保健センター

健康づくり・介護予防課

☎841・1458

☎840・4496

✉kenkokaigo@city.hirakata.osaka.jp

健康づくりボランティア講座

バランスのよい食事や運動などの知識を学び、市内各地域で健康づくりの活動に参加します。▼日時など 9月15日・29日・10月13日・27日・11月10日のいずれも木曜午後1時30分～4時、保健センター。全5回。9月～来年3月まで健康づくりボランティアの活動やイベントなどに参加。対象は受講後に「ヘルスマイト（枚方市健康づ

くり食生活改善協議会）」「健康リーダー」のいずれかまたは両方で活動できる人。無料。▼申込 受付中。電話またはファクス・電子メールに住所・氏名・生年月日・電話番号・電子メールアドレス、応募動機を書いて同センターへ。先着20人。

市国民健康保険加入者へ 特定健診受診券は薄緑色です

4月1日時点で市国民健康保険に加入している40歳（令和4年度中になる人を含む）～74歳の人に、特定健康診査受診券を4月末から順次送付しています（4月2日以降届出の加入者には翌月に送付）。医療機関に直接予約し、保険証と受診券を持参の上受診を。

コロナ禍でも行おう がん検診

精度の高いがん検診をお得に受けられます。対象期間は4月1日～来年3月31日。直接取扱医療機関へ予約の上、市民であることが証明できるもの（健康保険証など）を持参し受診を。対象のがん検診や料金など詳細は市ホームページまたはひらかた健康便利帳でご確認を。

健康相談

保健師が健診結果の見方や健康づくりなどの相談に応じます。▼日時など 5月11日(水)午前9時15分～11時45

分、保健センター。1回30分。無料。健康手帳・健診結果など持参。▼申込 受付中。電話で同センター（専用 ☎847・3750）へ。

禁煙支援事業

5月31日は「世界禁煙デー」、6月6日まで「禁煙週間」です。たばこは吸っている人のみならず周囲の人の健康へも大きく影響します。喫煙習慣は個人の健康問題にとどまりません。生活習慣病予防のためにもまず禁煙を。保険適用の禁煙外来医療費（薬剤費含む）自己負担額を最大2万円補助します。対象は事前に届け出の上、5回通院を完了した人。1人1回。▼申込 必要書類（市ホームページから取り出し可）を同センターへ。

栄養相談

管理栄養士が子どもの食事や大人の生活習慣病予防のための食事の相談に応じます。▼日時など (1)保健センター 5月11日(水)・27日(金)午前9時15分～正午、5月16日(月)・6月2日(水)午後1時～5時。(2)北部リーフ 5月17日(火)、時間は予約時確認。無料。母子健康手帳・健康手帳・健診結果持参。▼申込 受付中。電話で(1)保健センター (2)北部リーフ (☎851・1220) へ。



市内14機関・団体が連携
健康医療都市ひらかた

コンソーシアムからのお知らせ

健康ウォーキングマップ 令和4年度版配布

楽しみながら健康づくりができる「健康ウォーキングマップ」を京阪ホールディングス株式会社と共同で5000部作成。淀川の四季を歩くコースを新たに掲載。5月1日から市役所受付（本館・別館）、保健センター、保健所、各生涯学習市民センターなどで配布します。市ホームページからダウンロード可。



◆京阪電車沿線と枚方八景のコースを歩こう

健康ウォーキングマップを活用し、京阪電車沿線トライアル（3エリア、14コース）、ひらかた八景トライアル（6コース）を歩き、ひらかたポイントをもらおう。▶**申込** 専用フォームまたは同マップ応募用紙に必要事項を書いて保健センター、保健所、各生涯学習市民センターへ。来年2月28日必着。詳細は市ホームページ参照。

淀川の四季再発見ウォーク

枚方八景「淀川の四季」を巡り約5kmを歩きます。コース上に血圧測定や野菜摂取レベルを測れるブース、パナソニックパンサーズの選手と写真撮影ができるブースあり。ひらかたポイントやパンサーズグッズなどをプレゼント。ウォーキング後はパンサーズによるバレーボール体験も（要予約）。▶**日時など** 6月4日(土)午前9時30分から30分おきに順次スタート（スタート時間などの詳細は個別に通知）。淀川河川公園集合・解散。無料。▶**申込** 5月26日までに専用フォームで保健センターへ（1申し込み4人まで）。電話可。詳細は市ホームページ参照。

☎保健センター健康づくり・介護予防課

☎841・1458、☎840・4496、

✉kenkokaigo@city.hirakata.osaka.jp

健康メモ

「春霞」

「春霞（はるがすみ）」とは、春に霧や霽（もや）などによって景色がぼやけて見える状態のことです。昔、和歌や俳句などで春の風物詩として詠まれていた言葉です。最近では黄砂などが原因で喘息や肺炎などの呼吸器疾患、心筋梗塞などの循環器疾患、アレルギー性疾患などへの影響を及ぼします。そのため、この時期は気象情報をこまめに確認し、外出時にはマスク、帽子、ナイロン素材のようなさらっとした服を着用し、家に入る時は服をよくはたいて家の中に入るようにしましょう。さらに、窓を開けない、洗濯物は部屋干しするなど部屋に持ち込まないようにする事も大切です。（枚方市医師会）

☎健康福祉政策課 ☎841・1319、☎841・2470

献血にご協力を 5月分

対象は16歳～69歳（65歳以上は60歳～64歳に献血経験のある人のみ）。本人確認のため運転免許証などの提示が必要。▼**日時など** (1)5月9日(月)フレスコ藤阪店前(2)16日(月)(3)24日(火)京阪樟葉駅前(4)23日(月)おおさかパルコープ長尾店駐車場(5)29日(日)田口山小学校。いずれも午前10時～午後4時。

☎市献血推進協議会（社会福祉協議会内） ☎807・3448、☎844

福祉

うつ病情報交流会

当事者や家族、うつ病に関心のある人の情報交換の場。▼**日時など** 5月28日(土)午後2時～3時30分、菅原生涯学習市民センター。無料。当日直接会場へ。見学可。

☎菅原生涯学習市民センター ☎05

精神保健福祉推進事業

(1)～(3)の場所はいずれもラポールひらかた。当日直接会場へ。(1)心の病の当事者クラブ（ひらりの会）お茶を飲みながらゆっくりしませんか。▼**日時など** 6月2日(木)午後2時～4時。無料。(2)精神障害者家族会わかちあひ会 ▼**日時など** 金曜日 5月6日、土曜日 5月21日 午後1時30分。無

料。(3)自死遺族わかちあひのつどい「ふきのとうの会」自死で家族を亡くした人であれば誰でも参加可。▼**日時など** 5月28日(土)午後2時～4時。参加費300円。(4)ひらりの電話相談 苦しいときは一人で悩まずに電話（☎846・5758）を。秘密厳守。名前を告げる必要はありません。無

☎社会福祉協議会 ☎807・3017、☎845・1897

子育て・教育

高齢者

健康・福祉

スポーツ

安全安心

税・保険

環境・まちづくり

産業求人・就労

催しなど

その他

民生委員・児童委員5人を新たに委嘱

4月1日付で5人の民生委員・児童委員を委嘱しました(左表)。福祉に関する悩みごとなど気軽に相談を。

▼委嘱した民生委員・児童委員(4月1日付)

校区	担当地区	氏名(ふりがな)	電話番号
磯島	天之川町	戸谷 富士子(とたに・ふじこ)	☎840・2213
香陽	香里ヶ丘3丁目・12丁目	高橋 秀夫(たかはし・ひでお)	☎853・6170
殿一	渚本町・御殿山町	伊東 巨文(いとう・なおふみ)	☎847・7489
殿一	渚元町	永野 久美(ながの・くみ)	☎840・4802
津田	大峰元町1丁目	上田 泰子(うえだ・やすこ)	☎090・5961・7745

※お住まいの番地によって担当委員が異なる場合があります。

9、健康福祉政策課 ☎841・131
☎841・2470

特別障害者手当などが改定

4月分(5月定期払分)から手当額は左表の通り。詳細は障害企画課へお問い合わせを。

▼特別障害者手当	
改定前	改定後
2万7350円	2万7300円
▼障害児福祉手当	
改定前	改定後
1万4880円	1万4850円
▼経過的福祉手当	
改定前	改定後
1万4880円	1万4850円

身体障害者補助犬を使用しませんか

障害企画課 ☎841・1152、☎841・5123

身体障害者の自立と社会参加の促進を目的として、盲導犬と介助犬、聴導犬の使用希望者を募集(選考の上、使用者を決定)。▼申込 4月4日～5月13日に府ホームページ(☎http://www.pref.osaka.lg.jp/annai/mo-yo/detail.php?recid=25442)または障害企画課で配布している申請書を郵送で〒540-8570大阪市中央区大

手前2府障がい福祉室自立支援課(☎06・6944・9176)へ。5月13日必着。

障害企画課 ☎841・1152、☎841・5123

認知症サポーター養成講座

認知症の正しい知識を学び本人や家族を温かく見守る応援者の養成。受講者にはオレンジリングを配布。ひらかたポイント対象事業。▼日時など 5月27日(金)午前10時30分～正午、ラポールひらかた。無料。▼申込 5月2日から電話またはファクス(住所・氏名・年齢・電話番号、講座名を明記)で健康福祉総合相談課へ。先着50人。☎健康福祉総合相談課 ☎841・1401、☎841・5711

スポーツ

伊加賀スポーツセンター

☎841・8118
☎841・8120

ミズノ・卓球教室

▼日時など 6月7日～28日の毎週火曜(1)午後1時～3時(2)4時30分～6時(3)6時15分～7時45分。対象は(1)16歳以上(2)小学生(3)小中学生。参加費(1)6600円(2)各5500円。▼申込 5月1日～31日に同センターへ。電

話可。先着各20人。

ミズノ・コツ骨体操

チューブを使ったトレーニングと簡単な有酸素運動。▼日時など 5月11日～25日の毎週水曜午後1時30分～2時30分。対象は40歳以上。参加費各3000円。運動できる服・室内シューズ・飲み物・タオル持参。当日直接会場へ。先着各15人。

個人参加プログラムバスケットボール

参加者でチーム分けして試合。▼日時など 5月23日(月)・6月27日(月)午後7時～8時30分。対象はおおむね18歳～40歳のバスケットボール経験者。参加費各8000円。運動できる服・室内シューズ・飲み物・タオル持参。▼申込 5月1日～各開催日前日に同センターへ。電話可。先着各15人(5人未満で中止)。

親子鉄棒教室

鉄棒の導入から逆上がりまで。親は鉄棒の補助で参加。▼日時など 5月15日(日)午前9時30分～10時40分(2)11時～午後0時10分(3)1時30分～2時40分。対象は(1)2年中～年長(3)小学1・2年生。保護者同伴。参加費各1000円。▼申込 5月1日午前10時から同センターへ。電話可。先着各10人。

総合スポーツセンター

☎848・4800
 ☎840・4495
 〒573-0004中宮大池4-10-1
 ☒http://hirakata-taikyo.org/sc/

たまゆら陸上競技場夜間延長

5月6日～10月28日(土・日曜、祝日、休所日除く)の使用時間を午後5時から9時に延長します。個人使用のみ。

楽しく練習！卓球教室

基礎。初心者歓迎。▼日時など 6月16日～7月28日(6月23日・7月7日除く)の毎週木曜午前10時～正午、総合体育館。全5回。対象は18歳以上。参加費3200円。▼申込 はがきまたはファクス・同センターホームページのメールフォームに住所・ふりがな付き氏名・年齢・性別・電話番号、教室名を書いて同センターへ。5月23日必着。抽選で30人。

トランポリン教室A

基礎。▼日時など 6月22日～7月20日の毎週水曜午後4時20分～5時30分、総合体育館。全5回。対象は小学1・2年生。参加費3200円。▼申込 はがきまたはファクス・同センターホームページのメールフォームに住所・ふりがな付き氏名・性別・学年・

電話番号、教室名を書いて同センターへ。5月23日必着。抽選で20人。

枚方市スポーツ協会

☎868・0200
 ☎868・0201
 〒573-0042村野西町5-1-307
 ☒http://hirakata-taikyo.org/

グラウンド・ゴルフ教室

午前は講座で午後は実技。雨天時は講座のみ。▼日時など 6月4日(土)午前9時30分～午後3時、サプリ村野。参加費500円。筆記用具・弁当・雨具持参。用具の無料貸し出しあり。▼申込 5月6日午前11時～24日午後5時に電話で同協会へ。先着20人。

カヌーツーリング宇治川

宇治大橋～伏見港公園をカヌーで。▼日時など 6月26日(日)午前10時～午後0時30分、京阪宇治駅集合。対象は小学5年生以上。小学生は保護者同伴。参加費7000円。▼申込 6月19日午後5時までに同協会にある申込用紙と参加費を同協会へ。先着15人。高校生以下5人。

ボールはともだちフェスタ

親子でドッジボールを楽しもう。▼日時など 5月22日(日)午後1時30分～3時30分、渚市民体育館。対象は(1)4歳以上の就学前児(2)小学1年生～3年

生。保護者同伴。無料。▼申込 5月6日午前10時から電話で同協会へ。先着各15組。

スポーツチャンバラ体験会

▼日時など 5月21日(土)・28日(土)午後6時～7時、総合体育館。全2回。参加費1000円。▼申込 5月7日午前10時から電話で同協会へ。先着10人。

柔道体験教室

柔道に興味があり礼儀作法を体験したい人。▼日時など 6月12日(日)午前9時30分～正午、総合体育館。対象は5歳～中学3年生。無料。▼申込 5月6日午前11時～6月4日午後5時に電話で同協会へ。先着20人。

民間スポーツ施設開放 令和4年度使用団体追加登録

対象は高校生以上で構成され、全員が傷害保険に加入している10人以上(テニスコートは5人以上)の団体。
 ▼施設名 (1)パナソニックスポーツ(株) II テニスコート・グラウンド(2)日本精線(株) II テニスコート(3)コマツ大阪工場 II テニスコート。▼使用日 6月1日～来年3月31日(施設によって異なります)。▼申込 随時受け付け。登録用紙(同協会ホームページから取り出し可)と傷害保険加入証明書のコピー(1)(3)は裏に氏名を書いた登録者全員の写真真3cm×2.5cmも必要)を持って同協会へ。

枚方ラグビーカーニバル 無料

6月19日(日)、たまゆら陸上競技場

リーグワン所属の花園近鉄ライナーズの選手による初心者講習会でタックルやパス体験。今年6回目の全国制覇を達成した東海大大阪仰星高校の招待試合や東大阪市選抜チームなどとの交流試合も。
 ▶日時など (1)体験会 午前9時10分～9時50分。対象は市内在住・在学の小学1年生～中学1年生。(2)試合観戦 午前10時～午後4時。▶申込 (1)5月1日～23日に枚方市スポーツ協会ホームページ(☒http://hirakata-taikyo.org/)のメールフォームで同協会へ。抽選で30人。(2)当日直接会場へ。定員1000人。インターネット環境がない人はスポーツ振興課へお問い合わせを。

☎スポーツ振興課

☎841・1412、☎841・1278

子育て・教育

高齢者

健康・福祉

スポーツ

安全安心

税・保険

環境・まちづくり

産業求人・就労

催しなど

その他



スポーツ大会・講習会

大会・講習会名など	日時・場所	申込締切日など
ドッジボールの部 ジュニアの部、オフィシャルの部	6月12日(日)午前9時40分～午後4時、総合体育館	5月31日午後5時
ソフトテニスの部 レディース団体戦	6月7日(火)午前9時、伊加賀テニスコート	5月24日午後5時
インドアカの部 女子、混合、混合シニア	6月5日(日)午前9時～午後5時、渚市民体育館	5月18日午後5時
陸上競技の部 一般男女、壮年男子、中学生男女、小学生男女(4年生以上)	5月22日(日)午前9時、たまゆら陸上競技場	5月6日午後5時
申し込みは市陸上競技協会ホームページ(☎ http://track-and-field.jpn.org/)参照。		
ソフトバレーボールの部 男子・女子・混合 男子2部、女子2部、混合2部	6月26日(日)午前9時～午後5時、総合体育館	6月4日午後5時 ※抽選会は6月25日(土)教育文化センター
弓道の部 競技参段以下の部、四段以上の部	6月26日(日)午前9時30分～午後1時、渚市民体育館	6月4日午後5時
枚方レディース団体戦卓球大会(オープン)	6月23日(土)午前9時30分、総合体育館	5月26日午後5時
枚方卓球選手権大会 個人戦(男子、小・中学生以下男女)、団体戦(女子)	7月3日(日)午前9時、総合体育館	6月11日午後5時
初心者卓球講習会	6月1日(水)午前9時～正午、渚市民体育館	5月21日午後5時
パナソニックパンサーズ杯 婦人9人制バレーボール	6月8日(水)、9日(木)午前9時、総合体育館	5月10日午後5時
若葉大会(ダブルス) 男子・女子初級者(Cクラス対象)	7月10日(日)、伊加賀テニスコート	6月8日午後5時 ※ホームページ申し込みは5月25日午後5時まで。

申込方法・参加費・対象など詳細は枚方市スポーツ協会へお問い合わせを(月曜、祝日休み)。

☎枚方市スポーツ協会 ☎898・0200、☎898・0201、
☎<http://hirakata-taikyo.org/>

エクササイズウォーキング

歩幅と呼吸を意識。▼日時など
6月11日～7月2日の毎週土曜午前10時～11時30分、渚市民体育館と周辺河川敷。全4回。対象は18歳以上。参加費5600円。▼申込 5月18日までに同館ホームページのメールフォームに住所・氏名・年齢・電話番号、教室名

を書いて同館へ。抽選で10人(5人未満で中止)。

☎渚市民体育館 ☎898・8181、☎898・8585、☎<http://hirakata-taikyo.org/nagisa/top.htm>

スイミングセミナー

クロール・背泳ぎの習得を目指す初

級コースと4泳法のフォーム矯正を目指す中上級コースに分かれて練習。▼日時など 5月15日(日)午後3時～5時、ラポールひらかた温水プール。対象は中学生以上。参加費各1000円。▼申込 5月1日午前11時～13日午後8時30分に同プールへ。電話可。先着各7人。

☎ラポールひらかた温水プール ☎8

HKSC スクールメンバー募集

45・3691、☎845・1686
種目は(1)バスケットボール(2)フラダンス(3)渚ジュニアスポーツ(4)シニアスポーツ(5)ストリートダンス。▼日時など 6月1日から(1)毎週金曜・隔週水曜(2)毎週木曜(3)毎週水曜(4)毎週火曜(5)毎週水曜。▼申込 はがきまたはファクス・ひらかたキングフィッシャーズスポーツクラブホームページのメールフォームに住所・氏名・年齢・電話番号、希望種目を書いて〒573-0042 村野西町5-1-307同クラブへ。5月18日必着。詳細は同クラブホームページ参照。

☎ひらかたキングフィッシャーズスポーツクラブ ☎898・0027、☎<http://hirakata-taikyo.org/hksc/>

安全安心

Jアラートの全国一斉訓練

大規模地震や他国の武力攻撃などの緊急事態に、市民にいち早く正確な情報を伝えるため、消防庁の全国瞬時警報システムJアラートによる訓練放送を5月18日(水)午前11時ごろに行います。

☎危機管理対策推進課 ☎841・1270、☎841・3092

新型コロナの影響で掲載イベントを中止・延期する可能性があります。イベント参加時はマスク着用など対策を。

5月は自転車月間 自転車の安全な利用を

自転車の活用に関心と理解を深めるため、国は5月を「自転車月間」、5月5日を「自転車の日」と定めています。自転車は軽車両で車の仲間です。便利な乗り物ですが、ルールを守らなければ重大な交通事故を引き起こす可能性があります。自転車保険に加入し、次の自転車安全利用五則を守って運転を。(1)自転車は車道が原則、歩道は例外(2)車道は左側を通行(3)歩道は歩行者優先で車道寄りを徐行(4)安全ルールを守る(飲酒運転・2人乗り・並進の禁止、夜間はライトを点灯、交差点での信号遵守と一時停止・安全確認)(5)子どもはヘルメットの着用を努める。

◆青い矢羽根の向きに走行を 市や府は、主要な道路上で自転車に安全に運転できるように青色の路面標示(写真下)の設置を進めています。この標示のある場所では矢羽根の設置向きに沿って通行を。逆走は危険なので絶対にしないでください。



※市役所前のふれあい通りなど、自転車通行禁止の道路では自転車を降りて通行しましょう。

☎交通対策課 ☎050・7102・6330 ☎841・4605、枚方警

察署 ☎845・1234 ☎841・8251、交野警察署 ☎891・1234 ☎891・1346

救命講習会

AEDの使用方法や心肺蘇生法などの知識と技術を習得。
◆普通救命講習会 ▼日時など 5月

令和4年度軽自動車税(種別割)の税率(年額)

◆軽自動車 自動車検査証(車検証)の初度検査年月によって税率(年額)が異なります。

▼軽自動車税率

車種区分		税率(年額)			
		自動車検査証(車検証)の初度検査年月		(3)新車新規登録から13年超※	
		(1)平成27年3月以前	(2)平成27年4月以降		
軽四輪	乗用	自家用	7200円	1万800円	1万2900円
		営業用	5500円	6900円	8200円
	貨物	自家用	4000円	5000円	6000円
		営業用	3000円	3800円	4500円
軽三輪		3100円	3900円	4600円	

※電気・天然ガス・メタノールの各軽自動車、ガソリンハイブリッド軽自動車、被けん引車は対象外。

◆グリーン化特例(軽減) 令和3年4月1日~4年3月31日に初年度検査を受けた新車のうち、下表に該当する車両は税が軽減されます(令和4年度のみ適用)。

▼グリーン化特例(軽減)

車種区分		対象となる軽減基準と税率	ガソリン車・ハイブリッド車 (平成30年排出ガス基準50%低減車または平成17年排出ガス基準75%低減車)		電気・天然ガス車※
			乗用	乗用	乗用・貨物
軽四輪	乗用	標準税率	令和12年度燃費基準70%達成かつ令和2年度燃費基準達成車	令和12年度燃費基準90%達成かつ令和2年度燃費基準達成車	2700円
			適用なし	適用なし	1800円
	貨物	自家用	5000円	適用なし	1300円
		営業用	3800円	適用なし	1000円
軽三輪		標準税率	3900円	適用なし	1000円

※天然ガス自動車は、平成30年排出ガス基準適合または平成21年排出ガス基準10%低減車が対象。

☎市民税課 ☎841・1352、☎841・3039

21日(土)午後1時~4時、寝屋川消防署。無料。▼申込 5月10日~13日に電話で寝屋川消防署警備課(☎852・9966)へ。先着15人。
◆応急手当普及員再講習 ▼日時など 6月2日(木)午前9時~正午、枚方寝屋川消防組合消防本部。対象は応急手当普及員の資格を持つ人。無料。▼申

込 5月24日~27日午前9時~午後5時に電話で同消防組合救急課へ。先着15人。詳細は同消防組合ホームページ参照。
☎枚方寝屋川消防組合救急課 ☎852・9918、☎852・9925、
<https://hntd119.jp/>

子育て・教育

高齢者

健康・福祉

スポーツ

安全安心

税・保険

環境・まちづくり

産業求人・就労

催しなど

その他

6月15日は緊急地震速報訓練

緊急地震速報の発信から強い揺れが来るまでの時間に、慌てず身を守るなど適切な行動をとるためには日頃からの訓練が重要です。6月15日(水)午前10時ごろ、気象庁の緊急地震速報訓練に合わせて防災行政無線を利用した訓練放送を実施します。

☎危機管理対策推進課 ☎841・1270、☎841・3092

税

軽自動車税(種別割)納税通知書を送付

5月2日付で通知書を送付します(納期限は5月31日)。軽自動車税(種別割)は、バイクや軽自動車等に対し、毎年4月1日現在の所有者または使用者に課税されます。身体・知的・精神障害者および生活保護法に基づく生活扶助受給者が使用する軽自動車等は、障害の程度・使用状況により軽自動車税(種別割)の減免対象となる場合があります。申請期限は5月31日まで。減免は障害者1人につき普通自動車も含めて1台のみ。乗り換えの場合には再度申請が必要。詳細は市ホームページ参照または市民税課へお問い合わせを。

☎市民税課 ☎841・1352、☎

841・3039

保 険

国民年金保険料の免除・納付猶予のご利用を

国民年金に加入中で大学・専門学校を卒業後に就職しておらず国民年金保険料の支払いが困難な場合、国民年金保険料免除・納付猶予制度があります。身分証明書・年金手帳または基礎年金番号通知書を持って市役所別館2階年金児童手当課へ。詳細は同課へお問い合わせを。

☎年金児童手当課 ☎841・1407、☎841・3039

環 境

光化学スモッグにご注意を

光化学スモッグは、工場や自動車の排気ガスなどに含まれる窒素酸化物や炭化水素などが強い太陽光線を受けて発生します。目やのどの痛みを引き起こすことがあるので、予報・注意報の発令時は屋外での激しい運動を避けましょう。呼吸困難や手足のしびれなどの症状が出たときは、すぐに医師の診断を受け、環境指導課へ連絡を。予報・注意報の発令情報は府ホームページ <http://www.osaka-bousai.nj>

at/pret/PreventinfoMail.html) から事前登録すると電子メールで配信されるので活用を。

☎環境指導課 ☎050・7102・6018、☎849・1206

夏のエコライフキャンペーン

地球温暖化防止のため、5月1日～10月31日は(1)ノーネクタイ、ノー上着の軽装勤務の推奨(2)室温28℃になるように冷房設定(3)すだれの利用や打ち水など、エコな取り組みを行います。市役所は室温が28℃になるよう冷房を設定し、職員は式典などを除き、軽装で勤務します。

☎環境政策課 ☎050・7102・6003、☎849・1206

スプレー缶や水銀製品などの出張回収

回収品目は中身入りのカセットボンベ・スプレー缶、水銀を使用した体温計・血圧計・温度計、リサイクル可能な自転車(電動は除く)。▼日時など 5月17日(火)午前10時30分～正午、市役所別館北側。当日直接会場へ。

☎ごみ減量推進課 ☎849・5374、☎848・1821

淀川発見講座2022 ボランティア募集

講座を受講して川がより良い環境になるよう活動する淀川かわづくりパー

トナー(仮称)に登録しませんか。リンジャー養成講座を受けると川の課題に取り組む河川リンジャーにも挑戦できます。▼日時など (1)6月4日(土)京都テルサ(京都市南区)(2)5日(日)オンライン(ZOOM)開催。対象は18歳以上。無料。▼申込 5月25日までに淀川管内河川リンジャー事務局ホームページ(<https://www.river-ranger.jp/>)の専用フォームで事務局へ。定員(1)30人(2)100人。詳細は事務局(☎861・6801)へお問い合わせを。

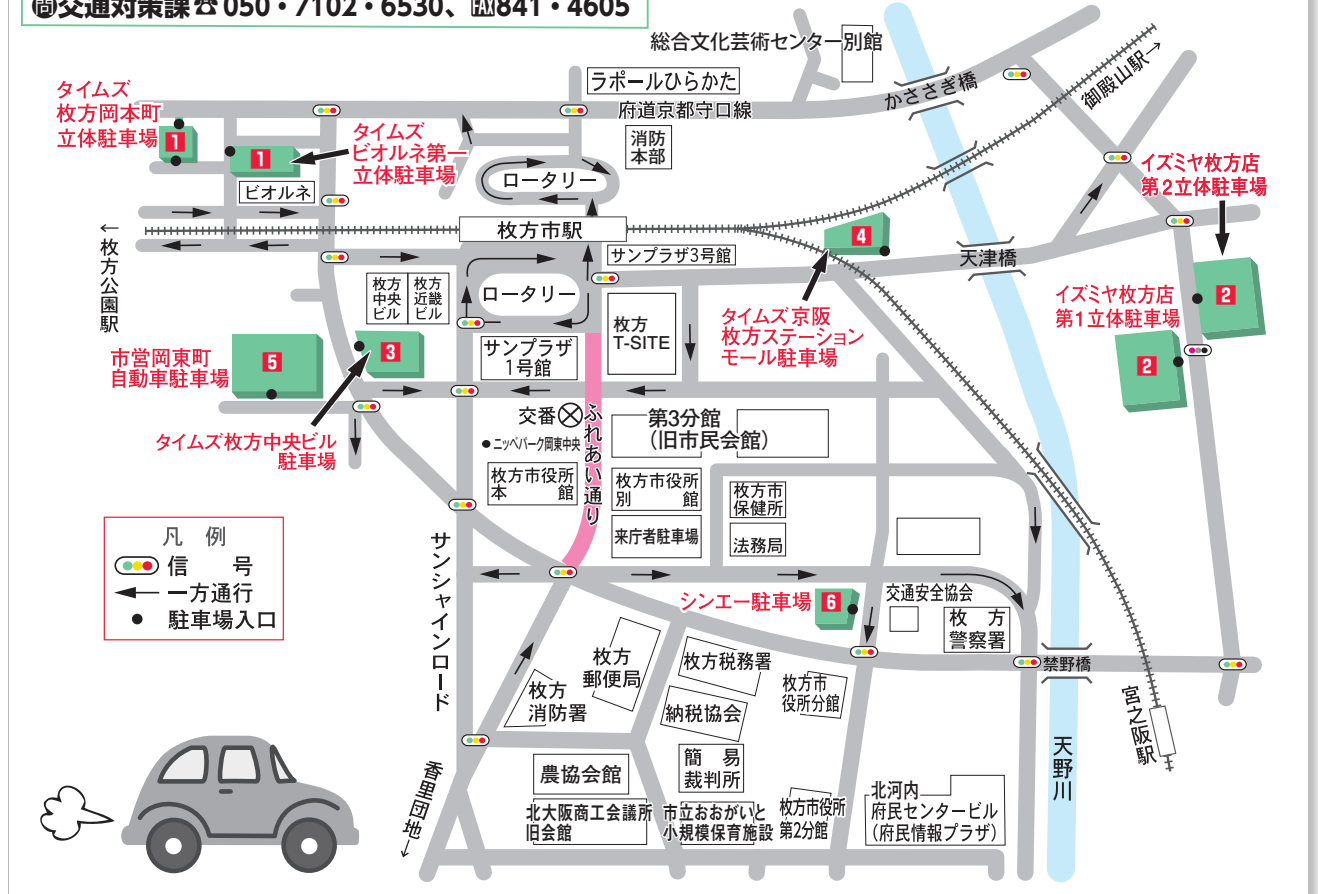
☎環境政策課 ☎050・7102・6003、☎849・1206

新型コロナの影響で掲載イベントを中止・延期する可能性があります。イベント参加時はマスク着用など対策を。

毎月20日はノーマイカーデー。マイカー利用を控えましょう。

市駅周辺コミュニティパーキング共通駐車券システム駐車場マップ

☎交通対策課 ☎050・7102・6530、☎841・4605



NO.	駐車場名	利用時間
1	タイムズビオルネ第一立体駐車場	午前6時30分～翌午前1時（営業時間外は入庫できません）
	タイムズ枚方岡本町立体駐車場	24時間（年中無休）
2	イズミヤ枚方店第1立体駐車場	イズミヤの営業時間
	イズミヤ枚方店第2立体駐車場	
3	タイムズ枚方中央ビル駐車場	24時間（年中無休）
4	タイムズ京阪枚方ステーションモール駐車場	24時間（年中無休）
5	市宮岡東町自動車駐車場	午前7時～翌午前0時（入庫は午後11時30分まで、年中無休）
6	シンエー駐車場	24時間（年中無休）

枚方市駅周辺への買い物など、利便性向上のため、民間駐車場や各種店舗などと協力し、共通駐車券システムを運用しています。

- ◆ 共通駐車券は1～6の駐車場で買い物時などにどなたでも利用できます。
- ◆ 共通駐車券は共通駐車券参加店を示す看板のあるお店でお買い上げ金額に応じてもらえ、駐車場では駐車料金から共通駐車券の額面が差し引かれます。発行金額は店によって、また駐車料金も駐車場によって異なります。
- ◆ 詳細は北大阪商工会議所きらら事務所（☎843・5152、☎841・0173）へお問い合わせを。

エコで涼しい緑のカーテン 市民モニター募集

日差しが強くなる夏にゴーヤなどのつる性植物で窓を覆い日差しを和らげる「緑のカーテン」に取り組みませんか。コンテスト開催予定。▼申込5月6日から電子メールまたはファックスに住所・氏名・電話番号を書いてひらかた環境ネットワーク会議（☎847・2286、☎807・7873、✉jimukyoku@hirakata-kankyoune.jp）へ。電話（平日午前10時～午後4時）可。先着150世帯程度（1世帯4株まで）。詳細は同団体へお問い合わせを。

野生鳥獣は自然のままに

春先は繁殖期となり、ハトなど野生鳥獣が活発に行動します。餌付けなどはせず、自然のまま見守りましょう。カラスは繁殖期に巣を守る習性から、近づくこと威嚇することがあります。巣に近づかない、通行時は帽子をかぶる、傘をさすなどで被害を防ぎ、巣立つまで見守りましょう。野生鳥獣を許可なく捕獲することは法律で禁じられています。

☎環境政策課 ☎050・7102・6003、☎849・1206

子育て

高齢者

健康・福祉

スポーツ

安全安心

税・保険

環境・まちづくり

産業求人・就労

催しなど

その他

環境情報コーナーのご利用を

環境情報コーナー（サプリ村野内）では、地球温暖化対策や省エネなど環境に関する情報発信をはじめ、自転車発電体験やエコドライブシミュレーター、子ども・ベビー用品のリユース、枚方の魚や昆虫標本の展示などを行っています。利用時間は平日午前10時～午後4時。詳細はひらかた環境ネットワーク会議（☎847・2286、FAX 807・7873、✉jimukyoku@rakata-kankyou.net）へお問い合わせ

▼市営自転車駐車場

自転車駐車場	所在地	電話番号
町楠葉	町楠葉1-9-40	☎867・4702
天満川	楠葉並木2-40-10	☎867・4703
牧野東	牧野阪2-1-2	☎857・5991
御殿山	御殿山町1-7	☎849・4665
御殿山東	御殿山町5-4	
枚方市駅東	岡東町27-20	☎841・0189
枚方市駅東第二	岡東町653-10	
枚方市駅西	岡南町10-34	☎846・8959
枚方市駅西第二	新町1-7-6外	
枚方公園	伊加賀東町3-B1	☎844・5532
光善寺	北中振3-18-1	☎834・5854
光善寺東 ※6月末で閉鎖	北中振1-23-38	☎834・8216
香里園町	香里園町5-6	☎834・2286
宮之阪	宮之阪4-1-30	☎898・1740
星丘	星丘2-2-65	☎840・3888
村野	村野西町58-1	☎848・6901
長尾	長尾元町6-1-4	☎850・7425
藤阪	藤阪南町3-1-20	☎859・4600
津田	津田駅前1-15-15	☎859・6564
津田東	津田駅前2-25-25	☎858・8110

せを。

環境政策課 ☎050・7102・6006、☎849・1206

まちづくり

駅周辺は放置禁止区域
自転車駐車場の利用を

市内の駅周辺は全て自転車・バイクの放置禁止区域です。買い物などで駅周辺に出掛けるときは、市営自転車駐車場や機械式自転車駐車場の利用を

▼機械式自転車駐車場

名称	所在地	設置台数	
		自転車	原動機付自転車
枚方市駅高架下 ※6月末で閉鎖	岡東町19	106台	—
枚方市駅北口	岡本町169-19	24台	—
サンプラザ3号館前	岡東町12	111台	—
新町1丁目	新町1-10	25台	38台
光善寺駅前 ※6月末で閉鎖	北中振3-20-12	90台	10台

（左表）。

◆市営自転車駐車場 ▼一時利用料金
（1日）自転車100円、原動機付自転車（排気量50cc以下）200円、普通・大型自動二輪車（排気量50cc超）300円。▼定期利用料金（1カ月）自転車1500円・1800円（学生1000円）、原動機付自転車（排気量50cc以下）2500円・3000円、普通自動二輪車（排気量50cc超）4000円以下）3500円・4000円、大型自動二輪車（排気量4000cc超）4500円・5000円。

※町楠葉、天満川は自転車のみ。自動二輪車は津田東、光善寺東、村野、藤阪のみ。御殿山東、市駅東第二・西第二は定期利用のみ。

◆障害のある人は減免 市内在住の障害者が乗車し、身体障害者手帳・精神障害者保健福祉手帳・療育手帳を提示した場合、一時利用料金が無料になります。詳細は（株）ダイヤ（☎894・8061、☎894・8062）へお問い合わせを。

◆機械式自転車駐車場 ▼利用料金【自転車】90分まで無料、6時間まで（最初の90分含む）200円、6時間～9時間300円、9時間～24時間400円。【原動機付自転車（排気量50cc以下）】90分まで無料、6時間まで（最初の90分含む）300円、6時間～9時間400円、9時間～24時間500円。

交通対策課 ☎050・7102・6530、☎841・4605

水まわりの工事契約は慎重に

水まわりの工事契約は市指定の事業者と直接契約を。複数の事業者から見積もり（有料の場合あり）を取り、工事内容や工期、費用などは納得がいくまで説明を受けてください。上下水道局指定工事店・事業者の一覧は市ホームページ参照。

上下水道局総務課 ☎848・4196、☎848・8255

駅周辺は放置禁止区域 放置自転車は撤去し保管

駅周辺で撤去した放置自転車・バイクを市内で保管しています。保管期間は1カ月。返還時間は祝日・振替休日、年末年始を除く毎日午前10時～午後4時。返還時に移送・保管料として1台につき自転車2000円、バイク3000円を徴収します。▼**保管場所**
西牧野自転車保管場所（西牧野2。☎809・2295）。

※記名・防犯登録のある自転車は返還通知を送付するため、必ず記名・防犯登録を。また、盗難にあった場合は、最寄りの交番・警察署へ速やかに盗難届の提出を。

☎交通対策課 ☎050・7102・6530、☎841・4605

6月分 自転車駐車場定期券発売

先着順で発売。光善寺東・津田東・藤阪・村野は自動二輪車も利用可。▼**日時など** 5月20日(金)～6月3日(金)午前6時～午後9時、各市営有料自転車駐車場（宮之阪、星丘、村野は午前7時～午後8時）。詳細は市ホームページ参照または(株)ダイソー(☎894・8061、☎894・8062)へお問い合わせを。

※光善寺東は今年6月末で閉鎖。
☎交通対策課 ☎050・7102・

6530、☎841・4605

牧野東自転車駐車場で レンタサイクルできます

時間は午前6時～午後9時。料金は1回200円。詳細は牧野東自転車駐車場(☎857・5991)または(株)ダイソー(☎894・8061、☎894・8062)へお問い合わせを。

☎交通対策課 ☎050・7102・6530、☎841・4605

産 業

インキュベートルームで 開業しませんか

地域活性化支援センター（輝きプラザきらら内）のインキュベートルームを貸し出します。対象は(1)3年以内に市内で起業したか起業予定の法人・個人(2)新事業や新分野に挑戦する中小企業(3)特定創業支援事業等の支援を受けた人。使用料は月額2万8100円(3万3400円。使用期間は1年間(最長3年間まで更新可))。▼**申込** 5月8日までに事前協議書と事業計画書(同センターホームページから取り出し可)を持って同センターへ。書類とプレゼンテーション(5月25日(水)実施)で選考(3)はプレゼンテーションを免除)。事業計画などの相談・見学も受け付け。詳細は同センターホームページ参照。

ページ参照。

☎地域活性化支援センターひらつく ☎050・7105・8080、☎851・5384、<https://www.hirakata-kassei.jp/>

ひらかたビジネスカフェ

楽しく起業のこつを学びます。テーマは「ネットで集客」。(株)ランエスタ代表取締役の山口実加さんがネット操作が苦手な人でもできる検索キーワード対策を話します。▼**日時など** 5月27日(金)午後2時～4時、ZOOM使用。対象は起業に興味がある人。無料。▼**申込** 5月6日午前10時から地域活性化支援センターホームページのメールフォームまたは電話・ファクス(住所・氏名・電話番号、セミナー名を明記)で同センターへ。先着16人。☎地域活性化支援センターひらつく ☎050・7105・8080、☎851・5384、<https://www.hirakata-kassei.jp/>

求 人

任期付職員

職種は下表の通り。昭和37年4月2日～平成16年4月1日生まれの人。雇用は7月1日からで雇用期間は職種によって異なります(ただし60歳に達する日の属する年度末まで)。▼**申込**

▼任期付職員 ＜一般任期付職員＞

職種名など	受験資格	雇用期間	担当課
幼稚園講師・4人程度	幼稚園教諭免許を有すること。	令和5年 3月31日まで	公立保育幼稚園課 ☎841・1473 ☎841・4319

＜任期付常勤職員＞

職種名など	受験資格	雇用期間	担当課
生活保護ケースワーカー・3人程度	社会福祉主事任用資格を有すること。	令和7年 3月31日まで	生活福祉課 ☎841・1453 ☎841・4123
保育士・5人程度	保育士資格を有すること。	令和5年 3月31日まで	公立保育幼稚園課 ☎841・1473 ☎841・4319

※資格はいずれも6月30日までに取得見込み含む。

5月1日～9日に市ホームページ内の専用サイトで人事課へ。インターネット環境が利用できない場合は同課へお問い合わせを。詳細は各募集要項参照。
☎人事課 ☎841・1281、☎846・2271

子育て・教育

高齢者

健康・福祉

スポーツ

安全安心

税・保険

環境・まちづくり

産業・求人・就労

催しなど

その他

小・中学校講師

小・中学校の各教員免許状または栄養士資格を有する人（取得見込み可）。年齢・経歴不問。登録後、条件に応じて採用。▼申込 随時受け付け。事前に電話などで教職員課へ連絡の上、履歴書を持って本人が輝きプラザきらら4階同課へ。

◎教職員課 ☎050・7105・8040、☎851・2172

任期付短時間勤務職員
図書館サービス従事員

中央図書館、分室、市立小中学校図書館などでの資料提供や読書推進活動業務など。雇用期間は7月1日（令和7年3月31日）ただし60歳に達する日の属する年度末まで。月給14万5992円。図書館サービスに理解と関心があり、図書館司書資格（司書補含む）・司書教諭免許のいずれかを有するか、2年以上公共図書館での実務経験がある人を2人程度。▼申込 輝きプラザきらら3階教育政策課にある申込書（市ホームページから取り出し可）を簡易書留か特定記録郵便で〒573-1159 車塚1-1-1 市教育政策課へ。5月13日消印有効。試験は5月23日（月）。詳細は募集要項参照。

◎教育政策課 ☎050・7105・8018 ☎851・1711、中央図書館 ☎050・7105・8111 ☎

▼保育所等会計年度任用職員

職種名など	勤務時間	報酬（注）
(1)保育士 保育士資格を有する人	フルタイム 平日午前8時45分～午後5時15分 午前8時～午後4時30分のシフト勤務あり 半日 平日午前9時～午後1時、1時～5時 ※いずれも行事等により土曜勤務あり ※勤務時間は要相談	フルタイム 月額18万5790円 半日 時給1179円
(2)看護師 看護師または准看護師免許を有する人	フルタイム 平日午前8時45分～午後5時15分 パートタイム 平日午前9時～午後3時30分等 を中心に勤務時間は要相談 ※いずれも行事等により土曜勤務あり	フルタイム 月額21万6590円 パートタイム 時給1377円
(3)調理員 調理師免許を有する人	平日午前8時45分～午後4時45分	時給 1008円
(4)調理補助 資格不要	平日午前8時45分～午後4時45分 ※勤務時間は要相談	時給 992円
(5)保育補助 延長保育に従事（未経験可）・資格不要	週6日のうち週15時間程度 午前7時～午後7時の間で、朝夕の時間帯（午前7時～10時30分、午後3時30分～7時）を中心にシフト制により勤務	時給1033円 （有資格者は1121円）
(6)用務員 資格不要	平日のうち4日は午前9時～午後4時、1日は午前9時～午後3時45分	時給 1008円

851・0962
職種は左表の通り。登録期間は3年間、雇用期間は年度内の必要な期間

保育所等・幼稚園
会計年度任用職員

（更新あり）で募集状況に応じて随時案内。勤務場所は(1)～(4)各保育所またはひらかた子ども発達支援センター(5)各保育所(7)～(12)各幼稚園。▼申込 随時受け付け。写真付きの履歴書と次の資格証の写しを持って市役所別館5

▼幼稚園会計年度任用職員

職種名など	勤務時間	報酬（注）
(7)保育指導員 幼稚園教諭免許または保育士資格を有する人	週6日のうち週15時間程度 ※午前7時～午後7時の間で午前7時～10時、午後2時～7時を中心にシフト制で勤務	時給 1243円
(8)生活支援員 支援教育や介護関係の従事経験者または子育て経験者	午前7時～午後7時の間で1日4時間～6時間 土曜勤務あり	時給 1033円
(9)特別加配支援員 幼稚園教諭免許または保育士資格を有する人	平日午前9時～午後3時の間で1日4.5時間	時給 1243円
(10)フルタイム臨時講師 幼稚園教諭免許を有する人	午前8時30分～午後5時	月額 19万5910円
(11)看護師 看護師または准看護師免許を有する人	午前8時30分～午後5時 午前9時～午後2時を中心に勤務時間は要相談	時給 1500円
(12)保育補助員 資格不要	週6日のうち週15時間程度 ※午前7時～午後7時の間で午前7時～10時、午後2時～7時を中心にシフト制により勤務	時給 1033円

階公立保育幼稚園課へ。(1)保育士証(2)看護師または准看護師免許(3)調理師免許(7)(9)幼稚園教諭免許または保育士証(10)幼稚園教諭免許。
◎公立保育幼稚園課 ☎841・1473、☎841・4319

（注）金額は、在職期間等に応じ変更となる場合があります。
※市規定の範囲内で、年次有給休暇の付与、期末手当の支給あり（在職期間に応じて割り落としあり）。勤務時間などにより社会保険に加入。(8)(9)(11)は学期間雇用可也。

新型コロナの影響で掲載イベントを中止・延期する可能性があります。イベント参加時はマスク着用など対策を。

市立ひらかた病院職員

職種は左表の通り。

◆**正職員** 来年4月1日採用予定。有資格者は年度途中に採用の場合あり。

◆**会計年度任用職員** 勤務時間、報酬などの条件は職種によって異なります。雇用期間は来年3月31日まで（更新の場合あり）。免許・資格はいずれも採用日の前日までに取得見込みであること。▼**申込** 5月1日～13日に所定の申込書、住所・氏名を書き84円切手を貼った返信用封筒を市立ひらかた病院総務課へ。郵送（〒573-1013 禁野本町2-14-1）可。簡易書留に限る。詳細は募集要項参照。

④市立ひらかた病院総務課 ☎847・2825

▼市立ひらかた病院正職員

職種名	採用予定人数	資格
看護師	25人程度	昭和54年4月2日以降生まれの有資格者（資格取得見込みの人含む）

▼市立ひらかた病院会計年度任用職員

職種名	募集人数	資格
看護師（交代勤務）	各2人程度	看護師免許を有すること
夜勤専従看護師		看護補助業務や介護業務に関心あること
看護助手		臨床検査技師免許を有すること
臨床検査技師	各1人程度	視能訓練士免許を有すること
視能訓練士		医療機関での勤務経験があること
医局秘書		

ひらかた子ども発達支援センター 臨時心理相談員

ひらかた子ども発達支援センターや保育所等を巡回し発達相談など。公認心理師または臨床心理士の資格を有し、新版K式発達検査2001の実施経験がある人。登録期間は3年間。雇用は募集状況に応じて随時案内。勤務は平日午前8時45分～午後5時15分（勤務日・時間は応相談）。雇用期間は年度内の必要な期間（更新あり）。時給1611円（経験年数などに応じ変更となる場合あり）。▼**申込** 随時受け付け。事前に同センターへ連絡の上、写真付きの履歴書と資格証の写しを持って本人が同センターへ。

④ひらかた子ども発達支援センター

☎807・5373、☎898・4173

消防組合消防吏員

(1) **社会人** 平成元年4月2日～9年4月1日生まれで採用予定日までに3年以上の社会人経験を有する人（パート、アルバイトを除く）(2) **大学卒程度** 平成9年4月2日～13年4月1日に生まれた人(3) **高校卒程度** 平成13年4月2日～16年4月1日に生まれた人を18人程度。採用予定日は10月1日。▼**申込** 5月20日～6月3日に枚方寝屋川消防組合人材マネジメント課へ。1次試験は6月19日(日)午前9時30分。

◆**採用説明会** 5月22日(日)午前9時30分～午後5時（各2時間の3交代制）。

▼**申込** 5月2日～20日に同消防組合人材マネジメント課へ。先着100人程度。詳細は同組合ホームページ参照。

④枚方寝屋川消防組合人材マネジメント課 ☎852・9922、☎852・9948、<https://hfd19.jp/>

教育委員会任期付短時間勤務職員・会計年度任用職員

職種は下表の通り。留守家庭児童会室での児童の保育業務など。勤務は留守家庭児童会室の開室時間の中でシフト制（年間平均1週当たり31時間。三季休業時は1週当たり約40時間）。▼**申込** 輝きプラザきらら3階教育政策

▼教育委員会任期付短時間勤務職員・会計年度任用職員

職種	受験資格・給与など	募集人数
(1)任期付短時間勤務職員（放課後児童支援員）	昭和37年4月2日～平成16年4月1日生まれで、保育士資格・社会福祉士資格・教員免許のいずれかを有するか、高等学校卒業等で2年以上放課後児童健全育成事業等の経験を有すること。月給14万5992円（地域手当含む）。雇用期間は6月1日～令和7年3月31日。	46人程度
(2)会計年度任用職員（放課後児童支援員）	児童の集団生活指導に熱意がある人（資格不要）。月給12万8570円～14万890円。雇用期間は7月1日～令和5年3月31日。	29人程度

課と4階放課後子ども課にある申込書（募集要項とともに市ホームページから取り出し可）を簡易書留か特定記録郵便で〒573-1159車塚1-1-1市放課後子ども課へ。(1)5月9日(2)13日消印有効。試験は(1)5月16日(月)(2)23日(月)。詳細は募集要項参照。

④教育政策課 ☎050・7105・8019、☎851・1711

子育て・教育
高齢者
健康・福祉
スポーツ
安安心心
税・保険
環境・まちづくり
産業・求人・就労
催しなど
その他

就 労

ひとり親家庭等のための
就業支援講習会

一般用医薬品を販売する登録販売者の資格試験を対策。▼日時など 6月4日～7月16日の毎週土曜午前10時～午後4時、府立母子・父子自立福祉センター。全7回。対象はひとり親家庭の母・父、寡婦。参加費60000円。保育あり(2歳～就学前児)。▼申込

往復はがきに住所・氏名・年齢・職業・電話番号、講座名、志望動機、保育希望の有無を書いて〒537-0025 大阪市東成区中道1-3-59 府立母子・父子福祉センターへ。5月6日必着。抽選で20人。詳細は府母子寡婦福祉連合会(☎06・6748・0263)へお問い合わせを。

☎子ども相談課 ☎050・7102・3227、☎846・7952

母子・父子家庭の
自立・就労を支援します

◆自立支援教育訓練給付金 雇用保険制度の一般または特定一般教育訓練給付の指定講座を修了後、受講料の6割相当額(雇用保険制度で訓練給付金支給対象の人は4割相当)を給付。上限20万円。専門実践教育訓練給付の指定講座の受講修了後は受講料の6割相当

額を給付。上限40万円×修学年数。

◆高等職業訓練促進給付金 看護師・保育士・介護福祉士・理学療養士・作業療養士などの国家資格やデジタル分野の民間資格の資格取得のために、6カ月以上養成機関で修業が必要な場合、非課税世帯10万円、課税世帯7万5000円を給付。上限4年。

☎子ども相談課 ☎050・7102・3227、☎846・7952

就労のためのパソコン講習会

日商PC検定基礎対策講座の資格取得に向けた講習会。対象は就労希望者。▼日時など 6月13日(月)～17日(金)・20日(月)～24日(金)・27日(月)～29日(水) 午前10時～午後4時、輝きプラザきらら。全13回。無料(別途テキスト代必要)。保育あり(1歳以上の就学前児)。要予約。定員4人。▼申込 5月16日～23日に地域就労支援センター(サンプラザ1号館5階、枚方人権まちづくり協会内)へ。随時面談し26人を選考。詳細は同センターへお問い合わせを。

☎枚方人権まちづくり協会 ☎844・8788、☎844・8799

くずはモールで
保育士等のための出張相談会

再就職や各種資格取得の相談、同センターへの登録など。登録した人には希望勤務条件など相談の上、求人して

いる施設を紹介。▼日時など 5月19日(木)午前10時～午後6時、くずはモール南館ヒカリノモール。無料。当日直接会場へ。

☎保育士等就職支援センター(私立保育幼稚園課内) ☎846・7020、☎841・4319

【職種名・採用予定人数】 受験資格	担当課・連絡先
【医療相談専門員・1人程度】 行政機関もしくは社会福祉施設、医療機関で福祉か医療に関する相談業務の経験が1年以上ある人、または社会福祉士・精神保健福祉士のいずれかの資格を有する人	保健医療課 ☎807・7623 ☎845・0685
【こころの相談専門員・1人程度】 精神保健福祉士資格を有し、医療機関および行政機関等で相談業務の実務経験を有する人	
【家庭児童相談員・1人程度】 臨床心理士の資格を有し、心理検査の知識と経験があり、児童にかかる相談業務経験が2年以上ある人※	子ども支援課 ☎050・7102・3220 ☎846・7952
【保育所等非常勤保育士(週31時間)・7人程度】 保育士資格を有する人	
【保育所等非常勤保育士(週15時間程度)・若干名】 保育士資格を有する人または認可保育所での保育経験がある人	公立保育幼稚園課 ☎841・1473 ☎841・4319
【児童福祉施設等事務サポートスタッフ・1人程度】 ワード・エクセル等を使用したパソコン業務、窓口や電話等での接遇対応業務、簡易な園運営業務に従事可能な人	
【保育所等非常勤調理員・10人程度】 調理師免許を有する人	
【子育て応援事務員・1人程度】 保育への関心と子育て中の人を応援したいという意欲があり、窓口業務や電話等での接遇対応の実務経験がある人※	保育幼稚園入園課 ☎841・1472 ☎841・4319

※ワード・エクセル初級以上

新型コロナの影響で掲載イベントを中止・延期する可能性があります。イベント参加時はマスク着用など対策を。

会計年度任用職員 職種は下表の通り。勤務時間、報酬などは職種によって異なります。雇用期間は令和4年7月1日～5年3月31日（再度任用の場合あり）。▶**申込** 5月1日～9日に市ホームページ内の専用サイトから人事課へ。インターネット環境がない場合は同課へお問い合わせを。詳細は各募集要項参照。

☎人事課 ☎841・1281、☎846・2271

<会計年度任用職員 募集職種一覧>

【職種名・採用予定人数】 受験資格	担当課・連絡先
【マイナンバー補助スタッフ・3人程度】 窓口業務や接客など接遇対応の経験がある人※	市民課 ☎841・1309 FAX841・3039
【国民健康保険医療事務専門員・1人程度】 民間企業や公的機関でオンライン端末を使用したレセプトの内容点検・審査等の実務経験が1年以上の人※	国民健康保険課 ☎841・1403 FAX841・3716
【国民年金相談員・1人程度】 次のすべての要件を満たす人。(1)年金事務所(旧社会保険事務所)または市区町村での国民年金主管課で、国民年金相談の実務経験を3年以上有すること(2)年金機構のシステムを操作できること(3)障害基礎年金の請求事務の知識を有すること※	年金児童手当課 ☎841・1407 FAX841・3039
【事務サポートスタッフ・4人程度】 ワード・エクセル等を使用したパソコン業務、窓口や電話等での接遇対応業務に従事可能な人	人事課 ☎841・1281 FAX846・2271
【本庁舎施設管理員（警備・宿日直業務）・1人程度】 窓口業務や接客における接遇対応の実務経験がある人	総務管理課 ☎841・1323 FAX841・3039
【生涯学習市民センターサポートスタッフ（学芸員）・1人程度】 美術作品の維持管理等や展示業務および生涯学習活動・地域活動の経験があり、学芸員資格を有する人※	文化生涯学習課 ☎841・1409 FAX841・1278
【市史資料調査専門員・1人程度】 学校教育法による大学（短大を除く）または大学院において日本史に関する課程を専攻し、卒業もしくは修了した人で、次の要件を満たす人(1)古文書解読能力があり、学芸員資格を有する人(2)古文書の整理、目録作成の実務経験があること※	文化財課 ☎841・1411 FAX841・1278
【介護保険専門員・1人程度】 介護支援専門員資格を有すること。普通自動車運転免許証を有し、日常的に運転していること※	長寿・介護保険課 ☎841・1460 FAX844・0315
【高齢者健康推進専門員・1人程度】 保健師、看護師、管理栄養士のいずれかの資格を有する人で、次のいずれかの実務経験がある人。(1)行政での保健や福祉に関する相談(2)訪問看護、地域包括支援センターなど地域での実務(3)高齢者対象の医療や保健、福祉などの実務※	保健センター (健康づくり・介護予防課) ☎841・1458 FAX840・4496
【心理相談員・3人程度】 公認心理師または臨床心理士の資格を有し、乳幼児発達相談の実務経験が2年以上あるか、大学院で同等の経験がある人	保健センター (母子保健課) ☎840・7221 FAX840・4496
【保健師（健康診査等）・4人程度】 保健師免許を有する人	
【歯科衛生士（健康診査等）・1人程度】 歯科衛生士免許を有する人	
【手話通訳コーディネーター・1人程度】 手話通訳士資格・都道府県認定の手話通訳者資格・全国手話検定2級以上もしくは手話技能検定3級以上の資格のいずれかの資格を有すること※	障害企画課 ☎841・1152 FAX841・5123
【精神障害者生活相談員・1人程度】 精神保健福祉士または社会福祉士の資格を有する人	障害支援課 ☎841・1457 FAX841・5123
【健康管理支援員（療養指導担当）・1人程度】 看護師または保健師の資格を有する人※	生活福祉課 ☎841・1453 FAX841・4123

※ワード・エクセル初級以上

子育て・教育

高齢者

健康・福祉

スポーツ

安全安心

税・保険

環境・まちづくり

産業・求人・就労

催しなど

その他

催しなど

南部生涯学習市民センター

☎0500・7102・3143
 08600・05001
 〒573-0084香里ヶ丘1-1-2

ユーカーリ川柳道場

初心者歓迎。選者が講評・添削し秀句を発表。「軽い」「おもしろい」をテーマに各2句を持参。会場掲示の写真で印象吟も。▼日時など 5月26日(休)午後1時～5時。参加費400円。当日直接会場へ。先着30人。

太極剣講習会

脚・腰・肩などの強化に。32式剣の習得。剣の貸し出しあり。▼日時など 6月1日～7月20日の毎週水曜午後1時30分～3時。全8回。参加費4000円。▼申込 往復はがきに住所・氏名・電話番号、講座名、簡化24式経験の有無を書いて同センターへ。5月5日必着。抽選で10人。

太極拳講習会

心身をリフレッシュ。簡化24式の習得。▼日時など 5月18日～7月20日の毎週水曜午前10時～11時30分。全10回。初心者優先。参加費3500円。▼申込 往復はがきに住所・氏名・電

話番号・講座名を書いて同センターへ。5月5日必着。抽選で15人。

シニアの音楽レクリエーション

懐かしい曲を歌ってリズムに合わせて体を動かします。▼日時など 5月19日(休)午前10時～11時。参加費1000円。フェイスタオル・飲み物持参。▼申込 5月5日午前10時から電話またはファクス(町名・氏名・電話番号、イベント名を明記)で同センターへ。先着35人。

ひらかたポイント活用術

ポイントの貯め方・使い方を紹介。カード発行のほかひらポや健康ウォーキングアプリの導入サポートも。▼日時など 5月25日(水)午後2時～26日(木)午前10時。無料。▼申込 5月2日午前10時から同センターへ。10時30分から電話・ファクス(氏名・電話番号、講座名を明記)可。先着各20人。

津田生涯学習市民センター

☎0500・7102・3139
 08599・66000
 〒573-0121津田北町2-25-3

里山散策「私市・獅子窟寺」

▼日時など 5月26日(休)午前10時～午後3時。対象は20歳以上の健康で約10km歩ける人。無料。弁当・水筒・雨

具・杖など持参。滑りにくい靴着用。

▼申込 往復はがきに住所・参加者全員の氏名(ふりがな)・年齢・電話番号、イベント名を書いて同センターへ(1申し込み2人まで)。5月10日必着。抽選で25人。

寺子屋ムジカシリーズ

懐かしい青春のフォークソング。講師は音楽家の山寺由利子さん。▼日時など 5月29日(日)午後1時30分～3時。参加費500円。筆記用具持参。▼申込 5月1日午前10時から電話またはファクスに氏名・電話番号、講座名を書いて同センターへ。先着40人。

御殿山

生涯学習美術センター

☎0500・7102・3135
 0847・8351
 〒573-1182御殿山町10-16
 https://www.hira-natsuna.jp/gotenyama/

リアル色鉛筆画講座

アジサイを描きます。講師は色鉛筆画家の宮田広子さん。色鉛筆36色・鉛筆(HかHB)・消しゴム・練り消しゴム・マスキングテープ・鉛筆削り・アジサイ(モチーフ用)持



参。▼日時など 6月19日・7月3日・17日・31日・8月7日のいずれも日曜午前10時～11時30分。全5回。対象は高校生以上。中級者・経験者向け。参加費3000円。▼申込 5月20日までに往復はがきまたは同センターホームページのメールフォームに住所・氏名(ふりがな)・年齢・電話番号を書いて同センターへ。抽選で12人。

牧野生涯学習市民センター

☎0500・7102・3137
 08511・2566

ストローおじさんのコンサート

ストローでユニークな笛を作って演奏。奏者は神谷徹さん。▼日時など 6月4日(土)午後2時～3時。参加費800円(当日1000円)、小学生以下300円。▼申込 5月6日午前10時から電話で同センターへ。先着100人。

九頭神麁寺とその周辺の発掘調査

発掘調査の結果について市文化財課職員が話します。出土品の展示も。▼日時など 5月30日(月)午後2時～3時30分。無料。筆記用具持参。▼申込 5月3日から電話で同センターへ。先着20人。

楠葉生涯学習市民センター

☎050・7102・3131
FAX855・4971

くずは5月祭

吹奏楽やコーラス・劇・手品・フラダンス・舞踊を発表。バザーや展示ゲームも。▼日時など 5月14日(土)午前9時30分〜午後5時・15日(日)午前10時〜午後4時。無料(一部有料)。当日直接会場へ。

◆バルーンアートステージ 出演はバルーンパフォーマーはぐみさん。同セ

アートフラッシュVol. 113 HECHO EN HIRAKATA /MADE IN HIRAKATA展

廣瀬真樹さんの生命力溢れるアクリル作品を展示。▶期間など 5月9日(月)〜22日(日)午前9時〜午後9時(日曜、祝日は5時まで・最終日は4時まで)。無料。直接会場へ。

📍御殿山生涯学習美術センター
☎050・7102・3135、FAX847・8351



▲EL CIELO

ンター創立40周年記念事業。▼日時など 5月15日(日)午前10時30分〜11時30分。午後1時からバルーンブリーディング。無料。当日直接会場へ。

楽劇団「ちんどん通信社」 がやってくる!!

路上の芸能集団「ちんどん通信社」による歌あり、踊りあり、芝居ありのエンターテインメントショー。同センター創立40周年記念事業。▼日時など 6月11日(土)午後1時30分。参加費1000円(3歳未満無料・中学生以下500円)。▼申込 5月2日午前10時から電話またはファクス(氏名・参加人数・電話番号を明記)で同センターへ。窓口可。先着60人。

旧田中家鑄物民俗資料館

☎050・7105・8097
FAX858・4665
〒573-0155 藤阪天神町5-1

彫金のシルバーリング作り

形や模様をデザインし、銀の地金から指輪を作りまします。▼日時など 5月21日(土)午前10時〜午後5時。参加費2500円。昼食持参。作業しやすく汚れてもよい着用。▼申込 5月7日までに往復はがきまたはファクス



ス・市ホームページの専用フォームに参加者全員住所・氏名・電話番号・ファクス番号を書いて同館へ(1申し込み2人まで)。抽選で12人。詳細は市ホームページ参照。

寺子屋講座「枚方鑄物師 田中家の古文書を読む」

枚方鑄物師田中家に伝わる古文書を読みます。▼日時など 5月20日(土)6月10日の毎週金曜午後2時〜3時30分。全4回。参加費400円。▼申込 5月6日午前9時30分から電話またはファクス(参加者全員の氏名・代表者の電話番号・ファクス番号を明記)で同館へ。先着12人。

サンプラザ

☎846・5557
FAX843・8620

サンサン人形劇場

出演はパペットルーム・こまくさ、人形劇・チぶどう。▼日時など 6月5日(日)午後1時30分〜2時30分。無料。▼申込 5月16日午前10時から電話で同センターへ。先着32人。

高齢者向けスマホ体験教室

▼日時など 6月9日(木)・30日(休)午後1時30分〜3時30分。無料。▼申込 5月17日午前10時から同センターへ。電話可。先着各20人。

子育て・教育

高齢者

健康・福祉

スポーツ

安全安心

税・保険

環境・まちづくり

産業求人・就労

催しなど

その他

蹠生生涯学習市民センター

☎050・7102・3133
 ☎831・5337

さだ若葉まつり

歌や楽器演奏などの発表、作品展
 示、バザー、焼きそばや綿菓子の販
 売、くらわんことこの撮影会など。▼日
 時など 5月21日(土)・22日(日)午前10時
 ～午後4時。無料。当日直接会場へ。

枚方宿鍵屋資料館

☎0843・5128

はじめての絵手紙教室

身近な題材
 を気軽に描く
 「絵手紙」の技
 術を学びます。
 講師は日本絵
 手紙協会公認講師の
 宝蔵弘恵さん。▼日
 時など 5月20日(金)
 午前10時～午後0時
 30分。参加費100
 0円。ポケットティ
 ッシュ2個・新聞紙
 4枚持参。▼申込 5月1日午前9時
 から電話で同館へ。先着20人。



鍵屋太兵衛商店

五六市に合わせて主屋で枚方銘菓や

枚方ゆかりの物産、鍵屋グッズ、くら
 わんこグッズなどを販売。1000円
 以上購入でオリジナル筆箋プレゼント
 ト。なくなり次第終了。▼日時など
 5月8日(日)午前10時～午後4時。当日
 直接会場へ。

季節を楽しむ講座「水」

「水」をめぐる文化について解説。
 休憩時間に季節の和菓子を楽しめま
 す。講師はびわこ学院大学元教授の奥
 戸一郎さん。▼日時など 6月4日(土)
 午後2時～4時。参加費600円、小
 中学生400円。▼申込 5月9日午
 前9時から電話で同館へ。先着20人。

市民の森

☎50・2274
 ☎850・6233

花しょうぶ染め

咲き終わった花しょうぶを使ってス
 トールを染めます。▼日時など 6月
 5日(日)午後1時30分～3時。参加費3
 000円。▼申込 5月1日から市民
 の森へ。電話可。先着15人。

花しょうぶガイドツアー

市民の森の所長と花しょうぶ園など
 を回り、花しょうぶの歴史や見どころ
 を学びます。▼日時など 6月4日(土)
 午前10時～11時。参加費500円。▼
 申込 5月1日から市民の森へ。電話

可。先着15人。

花しょうぶ展

鉢植えや生け花を展示し、花しょう
 ぶの苗を販売。▼期間など 5月28日
 (土)～6月5日(日)午前9時～午後4時30
 分。無料。直接会場へ。樟葉駅から無
 料のシャトルバスあり(土・日曜)。

バラセミナー

花後の管理や枝切りなど季節に応じ
 た育て方を学びます。初回はミニバラ
 のお土産付き。▼日時など 5月7
 日・6月25日・8月27日・1月28日
 いずれも土曜午後1時30分～3時。全4
 回。参加費3000円。▼申込 5月
 1日から市民の森へ。電話可。先着15
 人。

こいのぼり展

展示室や池の上にこいのぼりを飾り
 ます。▼期間など 5月1日(日)～8日
 (日)午前9時～午後4時30分。無料。直
 接会場へ。

春の緑化フェア

バラや花

バラ鉢や花苗、資材を販売。土・日
 曜はスーパーボールすくいやアロマス
 トーンバーのワークショップも(有
 料)。▼期間など 5月14日(土)～22日
 (日)午前9時30分～午後4時。無料。直
 接会場へ。

樹木医ガイドツアー

▼日時など 5月22日(日)午後1時30
 分～3時。参加費500円。▼申込
 5月1日から市民の森へ。電話可。先
 着15人。

生涯学習情報プラザ

☎050・7105・8007
 ☎851・6573

パソコンミニ体験6・7月

(1)基礎(基本を学ぶ) Ⅱ第1・3月
 曜(2)基本操作(文字入力) Ⅱ第2・4
 月曜(3)ワードA(基礎) Ⅱ毎週土曜
 (7月23日除く)(4)ワードB(表作成)
 Ⅱ6月第1・3・5水曜、7月第1水
 曜(5)ワードC(図と写真編集) Ⅱ第
 2・4水曜(6)エクセルA(基礎) Ⅱ毎
 週火曜(7月19日除く)(7)エクセルB
 (応用) Ⅱ6月第1・3・5木曜、
 7月第1木曜(8)エクセルC(応用) Ⅱ
 第2・4木曜(9)インターネットA
 (基礎) Ⅱ6月第1・3金曜、7月第
 1・3・5金曜(10)インターネットB
 (応用) Ⅱ6月第2・4金曜、7月第
 2金曜。いずれも午前10時～正午。対
 象は(1)(2)パソコンに触れたことがない
 人。順番に受講できます。無料。筆記
 用具持参。▼申込 5月4日午前10時
 から電話で同プラザへ(同一講座の申
 し込みは各月1人1件)。先着各10人。
 7月分まで受付中。

市制75周年

5月のイベント

記念競走（ボートレース）

府内16市で構成している大阪府都市競艇企業団が、市制施行75周年を記念してボートレースを開催。同企業団の売上金の一部は16市に配分され、市は小中学校施設の維持補修の財源として活用しています。▶日時など 5月29日(日)～6月2日(木)各日午後2時30分開門予定、ボートレース住之江（大阪市住之江区泉1）。詳細はボートレース住之江ホームページ（☎<https://www.boatrace-suminoe.jp>）参照。

☎観光交流課 ☎841・1357、☎841・1278

よどがわ アクティビティくらわんか

水辺アクティビティを体験しよう。(1)スタンダップパドルボードやファミリーラフティングボート、親子カヌー・カヤック、ネイチャーヨガ(2)スラックライン、ドローン操縦、プチパラグライダー、ラン＆フィッシング体験。「のりものあつまれ!はたらくるま」[枚方宿みなと五六市]同日開催。▶日時など 5月8日(日)午前9時30分～午後4時、淀川河川公園枚方地区。▶申込 (1)㈱アオキカヌーワークスホームページ（☎<https://kanu.co.jp/>）(2)㈱ソトアソホームページ（☎<https://sotoaso.jp/>）参照。空きがあれば当日参加可。参加費など詳細は各ホームページ参照。

◆淀川・多自然池を清掃

アクティビティ会場となる淀川の水辺を清掃。▶日時など 5月7日(土)午前9時30分～午後0時30分、淀川河川公園枚方地区。雨天・増水時は中止。小学生以下は保護者同伴。無料。火ばさみ・軍手・帽子・タオル・水筒持参。汚れてもよい服装用。▶申込 専用フォーム(右記コード)参照。詳細は淀川管内河川レンジャー事務局（☎861・6801、☎841・5663、✉cyuuou-kasen@nifty.com）へお問い合わせを。



☎観光交流課 ☎841・1357、☎841・1278

野外活動センター

☎858・0300
☎858・0048
〒573-0114 穂谷4550
☎<https://hotani-camp.com>

竹とあそび! 穂谷で茶摘み体験

新茶摘みからお茶作りまで。摘みたてのお茶で一服。▶日時など 5月15日(日)午前10時～午後3時。参加費50

0円。小学生以下は保護者同伴。弁当・水筒・タオル・ビニール袋・軍手・雨具持参。▶申込 5月8日午後5時までに同センターホームページのメールフォームまたははがき・ファクス(参加者全員の氏名・年齢・電話番号、イベント名を明記)で同センターへ。抽選で30人。

ドローンビギナー操縦体験会

ドローンに搭載したカメラの映像をゴーグルで見ながら操縦。▶日時など

(1)6月12日(日)午後1時～2時30分(2)2時45分～4時15分(3)26日(日)午後1時～2時30分(4)2時45分～4時15分。中学生以下は保護者同伴。参加費各2000円。▶申込 5月15日までに同センターホームページのメールフォームまたははがき・ファクスに住所・氏名・年齢・電話番号、イベント名、希望回(1)～(4)を書いて同センターへ。抽選で各6人。

ネヤドラわくわく けいおんFes

近隣高校の軽音楽部などが演奏。にぎわい空間創出事業。▶日時など 5月8日(日)午前10時～午後4時、ニッパーク岡東中央。無料。荒天中止。詳細は同イベント実行委員会（☎822・0464）へお問い合わせを。

☎観光交流課 ☎841・1357、☎841・1278

子育て・教育

高齢者

健康・福祉

スポーツ

安全安心

税・保険

環境・まちづくり

産業求人・就労

催しなど

その他

枚方市総合文化芸術センター

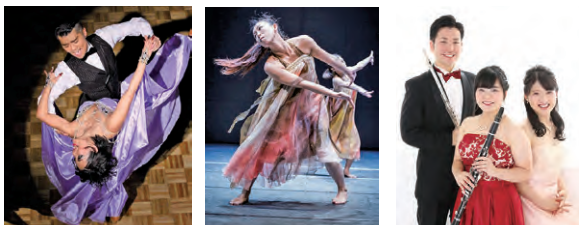
先行予約会員 無料
[CLUB H-Arts] 会員募集中
詳細は右記コード参照



アートスプラウトシリーズ パフォーミングアーツ

- (1) Vol.5 情熱の社交ダンスショー&ダンス体験
(2) Vol.6 コンテンポラリーダンスを生演奏で楽しもう!

市アーティストバンクに登録している若手アーティストが出演。(1)前田将寛さん・紗央里さんペア(社交ダンス・写真左)(2)市川まやさん(コンテンポラリーダンス・同中央)と panna cotta(ピアノは佐藤亜友美さん、フルートは鎌田邦裕さん、クラリネットは山永桂子さん・同右)。▶日時など (1)7月14日(木)(2)8月10日(木)、いずれも午前11時、別館メセナホール。▶チケット 500円。全席自由。下記チケット販売場所A~Cで発売。先行予約は5月14日から、一般販売は5月24日から、いずれも午前10時から受け付け。センター本館窓口(午前10時~午後8時)は残席がある場合のみ5月25日から受け付け。



SAI DANCE FESTIVAL
2018 © bozzo

チケット

- A チケットシステム (24時間)**
☑ <https://hirakata-arts.jp/ticket/>
- B 電話 (午前10時~午後5時)**
☎ 0570・008・310 (ナビダイヤル)
- C センター本館窓口 (午前10時~午後8時) ※残席がある場合のみ**
- D チケットぴあ** ☑ <https://t.pia.jp/>
- E ローソンチケット** ☑ <https://l-tike.com/>
- F ひらかた観光ステーション窓口(午前10時~午後6時)**



関西フィルハーモニー管弦楽団 ファミリーコンサート

映画音楽やクラシックなど幅広い年代で楽しめます。指揮は藤岡幸夫さん(写真)。曲はラヴェル「ボレロ」、ゲーム音楽「モンスターハンター」ほか。▶日時など 8月7日(日)午後3時、関西医大 大ホール。▶チケット A席3500円・B席1000円、3歳以下入場不可。全席指定。下記チケット販売場所A~Eで販売中。



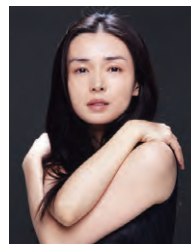
© SHIN YAMAGISHI

舞台「黄昏」

「家族のあり方」や「古い」をテーマに家族の絆を描いた演劇作品。演出は鶴山仁さん。出演は高橋恵子さん、瀬奈じゅんさん、松村雄基さん、石田圭祐さんほか。▶日時など (1)6月8日(木)(2)9日(木)午後2時、関西医大 小ホール。▶チケット 8800円。全席指定。下記チケット販売場所A~Eで販売中。

中嶋朋子 朗読劇コンサート ことばと音楽で楽しむ「あべこべ」の世界

(1)「3びきの子ぶた!?!」(2)「赤ずきんちゃん!?!」。出演は中嶋朋子さん(朗読・写真)、加藤昌則さん(ピアノ)。▶日時など (1)5月22日(日)午前11時30分(2)午後2時30分、関西医大 小ホール。▶チケット (1)1000円(4歳~中学生500円)、4歳未満入場不可。(2)2000円(小中学生500円)、就学前児入場不可。全席指定。左記チケット販売場所A~Fで販売中。



市民総合文化祭

市民の文化芸術活動の発表の場。▶期間など 8月27日(土)~9月4日(日)。無料。詳細は広報ひらかた6月号でお知らせします。

枚方市民メサイア公演 2022 合唱団員募集

12月17日(土)に開催する「枚方市民メサイア公演2022」でメサイアを歌いませんか。▶日時など 12月17日(土)午後4時、関西医大 大ホール。練習日は6月18日(土)・26日(日)・7月9日(土)・17日(日)・23日(土)・8月7日(日)・20日(土)・9月11日(日)・24日(土)・10月8日(土)・16日(日)・29日(土)・11月6日(日)・19日(土)・27日(日)・12月10日(土)・16日(金)。参加費8000円(別途楽譜代)。▶申込 住所・氏名(ふりがな)・年齢・身長・電話番号、希望パート(ソプラノ・アルト・テノール・バスのうち1つ)を書いて電子メールで枚方市民メサイア運営委員(☐messiah@gaia.eonet.ne.jp)へ。5月21日必着。抽選で150人。

トレーニング室利用講習会

▶日時など 5月14日(土)・15日(日)・6月11日(土)・12日(日)午前9時40分~11時40分、総合文化芸術センター別館。対象は16歳以上。参加費各500円。トレーニングウェア・上靴・顔写真(縦3cm×横2.5cm)・筆記用具・タオル持参。▶申込 受付中。電話またはファクス(住所・氏名・電話番号、講習会名、希望日を明記)で同センター別館(☎843・5551、☎843・5700)へ。先着各10人。

今月のひらしん美術ギャラリー

◆5月4日(祝)~9日(月)・・・展示室1・2=西陣美術織 若冲 動植さい 絵展、展示室3A=絵画サークル柿の実展 ◆11日(木)~16日(月)・・・展示室1・2=藤井範子 素描展、展示室3B=第2回枚方フォト22写真展 ◆18日(火)~23日(日)・・・展示室全室=湯田和園 押花アート花浪漫展—瞬の輝きからサスティナブル・フラワーの世界へ ◆25日(火)~30日(日)・・・展示室全室=原 恭子 アトリエラ・ラビンパッチワークキルト展 ◆6月1日(木)~6日(月)・・・展示室1=枚方きりえ倶楽部、展示室2=第9回フォトアイ枚方写真展、展示室3=ぐる〜ぶぐれい おぶぐれい水彩画展 ※開館時間は午前10時~午後6時(最終日は4時まで)。無料。直接会場へ。



憲法記念市民講座

成年年齢引き下げによる消費生活ト
ラブルについて話します。▼日時など

5月24日(火)午後2時～4時、サンプ
ラザ生涯学習市民センター。手話通訳
あり(5月17日までに要予約)。無料。

▼申込 5月10日午前9時から電話で
広聴相談課へ。聴覚障害などで通話が
困難な人のみファクス(住所・氏名・
ファクス番号、講座名を明記)可。先
着80人。

☎ 広聴相談課 ☎ 841・1559、
FAX 846・8861

**キャッシュレスってなに?
お金の払い方を考える**

キャッシュレス決済を利用する際に
知っておきたいことや気を付けたいポ
イント、メリット・デメリットについ
て話します。講師は近畿財務局職員。

▼日時など 5月20日(金)午後2時30分
～4時、サンプラザ生涯学習市民セン
ター。無料。保育(生後6カ月以上の
就学前児。先着5人)・手話通訳あり
(いずれも5月12日までに要予約)。

▼申込 5月2日午前10時から電話また
はファクス・電子メールに住所・氏
名・電話番号・ファクス番号、講座
名、保育・手話通訳希望の有無を書い
て教育政策課へ。先着30人。

☎ 教育政策課 ☎ 050・7105・
8056、FAX 851・1711、✉

おはなし会スペシャル

大型紙芝居やパネルシアター、ペー
プシートなど。▼日時など

ボランテ
ィア団体「月曜会」 5月4日(祝)午前
11時、ボランティア団体「紙芝居サー
クルよっちゃん」 11日(水)午後3時3
分、御殿山図書館。無料。当日直接接
場へ。先着各4組。

☎ 御殿山図書館 ☎ 050・710
2・3119、FAX 840・2141

初心者向けくずし字講座

くずし字で書かれた史料「河内名所
図会」を専用の辞書を使って講読。▼

日時など 6月3日～24日の毎週金曜
午後2時～3時30分、蹠跣図書館。全
4回。無料。▼申込 5月2日午前10
時から同図書館へ。10時30分から電話
可。先着12人。

☎ 蹠跣図書館 ☎ 050・7102・
3117、FAX 834・3901

子ども一日図書館員

本の貸し出しや返却、整理や調べも
のなどを体験。参加者には認定証をプ
レゼント。▼日時など 5月22日(日)
午前10時～午後3時、楠葉図書館。対象
は小学4年生～6年生。無料。▼申込
5月1日から同図書館へ。電話可。
先着5人。

☎ 楠葉図書館 ☎ 050・7102・

総合福祉センター市民講座

場所はいずれも総合福祉センター。
ひらかたポイント対象事業。(1)ハワイ
アンフラ 南国の雰囲気でフラダン
ス。▼日時など 6月2日～9月29日
の第1・3・5木曜午後2時10分～3
時40分。全10回。無料。(2)簡単おしゃ
れなお菓子と料理づくり ▼日時など

6月5日～11月6日の第1日曜午前
10時～正午。全6回。参加費6000
円。(3)銭太鼓入門 ▼日時など 6月
12日～10月23日の第2・4日曜午前10
時40分～正午。全10回。無料。▼申込
往復はがきに住所・氏名・年齢・電
話番号、講座名、手話通訳希望の有無
を書いて〒573-0122津田東町2-
26-1同センターへ。5月8日必着。
抽選で(1)20人(2)24人(3)15人。

☎ 総合福祉センター ☎ 858・58
35、FAX 859・5479

自動車文庫 5月

火	杉山手14:20～15:10	10日、24日
	津田南15:40～16:20	
	ファミリーポートひらかた(力)13:20～14:20	
水	松風荘14:00～14:40	17日、31日
	東中振15:10～16:10	
	東香里(力)14:30～15:30	
木	桜丘14:30～15:10	11日、25日
	西池之宮15:40～16:20	
	北山南14:20～15:00	
金	山田池15:30～16:10	18日
	釈尊寺(力)14:30～15:30	
	北山北13:40～14:20	
土	笹谷14:40～15:20	12日、26日
	招提大谷15:40～16:20	
	枚方公済病院(力)14:30～15:50	
日	春日小学校10:10～11:00	19日
	牧野北14:30～15:10	
	樋之上15:30～16:10	
月	市立ひらかた病院(力)14:00～15:30	13日、27日
	すこやか広場きょうぶん(力)10:30～11:30	
	星ヶ丘医療センター(力)14:00～15:30	
火	川越小学校9:40～10:20	14日、28日
	東香里小学校10:50～11:40	
	茄子作14:50～15:50	
水	長尾家具町10:00～11:00	1日、15日、 29日
	東山14:00～14:50	
	高野道15:10～16:10	

(力)…小型ワンボックスカー「カワセミ号」

☎ 自動車文庫 ☎ 050・7105・8114、FAX 851・0962

新型コロナの影響で掲載イベントを中止・延期する可能性があります。イベント参加時はマスク着用など対策を。

農業ふれあいツアー

地元農家が丹精こめて育てた野菜を収穫して買い取り。日程などは左表の通り。軍手・スコップ・エコバック持参。▼申込 5月2日から電話で農業振興課へ。

▼農業ふれあいツアー

日程	収穫作物 (開催・集合場所)	先着
(1)5月21日(土)	ジャガイモ・タマネギ (南中振3丁目・蹊跼中学校正門前)	100人
(2)5月28日(土)	ジャガイモ (尊延寺3丁目・京阪バス尊延寺バス停前)	100人
(3)6月11日(土)	ジャガイモ・タマネギ (交北2丁目・山田中学校正門前)	80人

※いずれも午前9時50分集合。小雨決行・大雨翌日順延。(2)少数駐車可。

☎農業振興課 841・1278

パネル展「特別史跡百濟寺跡」

中宮西之町にある特別史跡百濟寺跡

の発掘調査成果や復元整備などについて写真・パネルで紹介。▼期間など 開催中。7月5日(火)まで。午前9時〜午後5時30分(日曜、祝日は午後5時まで)、輝きプラザきらら。無料。直接会場へ。

☎文化財課 841・1411、841・1278

市史年報第24号を発行

奥田尚さん「枚方市内の中・近世石造物の石種と石材の産地」、駒井正明さん「二式高射瞬電信管大薬盤と未成品・金属塊」など。48ページ。1部400円。中央図書館5階市史資料室と市役所別館1階受付で販売中。

☎文化財課 050・7105・8154、☎851・0962

初心者向け俳句講座

俳句を始めたい人向け。▼日時 など 6月12日(日)午後2時〜4時、香里ヶ丘図書館。無料。▼申込 5月18日午前9時30分から同図書館へ。電話可。先着15人。

☎香里ヶ丘図書館 050・7102・3111、☎853・2041

映画会「ローマの休日」

▼日時など 5月25日(水)午後2時〜4時、中央図書館。無料。▼申込 5月9日から同館へ。電話可。先着40人。

☎中央図書館 050・7105・8150、☎050・7105・8152

かみしばい読み聞かせ講座

▼日時など 6月11日(土)午前10時30分〜11時30分、津田図書館。対象は高校生以上。無料。▼申込 5月21日から同図書館へ。電話可。先着15人。

☎津田図書館 050・7102・3123、☎859・6200

古文書入門講座

枚方に残る江戸時代の古文書を読みます。講師は京都外国語大学准教授の村山弘太郎さん。▼日時など 6月6日〜7月4日の毎週月曜午後2時〜4時、中央図書館。全5回。参加費50

0円。▼申込 往復はがきに住所・氏名(ふりがな)・電話番号を書いて〒573-1159車塚2丁目1-1同図書館内市史資料室へ。5月20日必着。抽選で50人。

☎文化財課 050・7105・8154、☎851・0962

お待ちしておりますワン

5月22日(日)午後2時・3時(各30分程度)にひらかた観光大使のくらわんこがひらかた観光ステーションの店長をします。詳細はひらかた観光ステーション(☎843・4125、☎841・7488)へお問い合わせを。

☎枚方文化観光協会 804・0033、☎804・0022

新しい学校遊具で安心して遊んで



教育委員会では、児童が安心して遊べる環境づくりのため老朽化した学校遊具の更新を行っています。昨年9月には、市内でベッド・マットレスなどを手掛ける株式会社グランツから登り棒やジャングルジム、鉄棒の寄贈を受け、13の小学校への設置が12月に完了。今後も、子どもたちの教育活動のため、新しい学校遊具の設置を順次進めていきます。

☎新しい学校推進室

☎050・7105・8020、☎851・1711

子育て・教育

高齢者

健康・福祉

スポーツ

安全安心

税・保険

環境・まちづくり

産業求人・就労

催しなど

その他

ワインセミナー

歴史街道沿いにある「ワインハウスサノヤ」店主の佐野修さんの話を聞きながら5種類のワインを味わいます。オードブル・生ハムとフルーツ・サラダ・パスタ・コーヒーまたは紅茶付き。▼日時など 5月29日(日)15時～午後2時(2)5時～7時、ワインハウスサノヤ(三矢町)。対象は20歳以上。参加費各4400円。▼申込 5月15日までに往復はがきまたは電子メールに参加者全員の住所・氏名・年齢・電話番号、イベント名、希望回(1)または(2)を書いて〒573-0032 岡東町19-1 枚方文化観光協会へ(1)申し込み2人まで。抽選で各14人。
 ①枚方文化観光協会 ☎804・0033、☎804・0022、✉hokkuketuke@yahoo.co.jp

◀ その他

生駒山系ハイキングガイド
いついこまっぷ

生駒山系の歴史・文化やレクリエーション施設を巡る24コースを収録。1部700円。市役所別館3階農業振興課で販売中。郵送希望の場合は1部につき定額小為替700円分と返信用切手250円分を同封の上、〒559-8555 大阪市住之江区南港北1-14-16

府咲洲庁舎22階府みどり推進室みどり企画課総務自然公園グループへ。
 ①農業振興課 ☎841・1348、☎841・1278

LGBT専門電話相談

本人に加え、家族や友人など周りの人からの相談も受け付けます。▼日時など 5月12日(木)午後3時～8時に専用電話(☎843・5730)へ。秘密厳守。匿名可。
 ①人権政策室 ☎841・1424、☎841・1700

人権擁護委員にご相談を

毎週月曜(午前9時～正午)市役所別館5階広聴相談課で、法務大臣から委嘱された人権擁護委員(左表)が相談に応じます。無料。秘密厳守。
 ◆特設人権相談所を開設 6月1日の

▼枚方地区人権擁護委員

氏名	住所
井戸 晴彦	楠葉朝日1
今森 巖	北山1
江崎 千里	東香里南町
岡澤 静晃	津田元町3
門川 幸子	中宮西之町
笹田 初美	藤阪元町3
貞利 富士美	香里ヶ丘4
高橋 節子	印田町
竹内 由紀子	小倉町
津熊 友子	藤阪元町1
中島 秀芳	長尾元町3
西邨 定実	宮之下町
畑中 光昭	田口1
濱本 尚子	養父元町
林 文子	藤阪西町
藤井 いづみ	上島町
吉田 孝司	楠葉並木2

「人権擁護委員の日」に合わせて人権擁護委員が相談に応じます。秘密厳守。▼日時など 6月1日(水)午前10時～午後4時、サンプラザ生涯学習市民センター。無料。当日直接会場へ。
 ①人権政策室 ☎841・1259、☎841・1700

毎月第4日曜は
市民室の業務を行っています

転入・転居・転出などの異動や印鑑登録およびそれらに伴う証明発行。5月はシステムメンテナンスのため、マイナンバーカードの交付や新規申請・記載事項の変更・電子証明書の発行・更新、マイナンバーカードを利用した特例転入の手続きなどマイナンバーカードに関する手続きはできません。税の証明書の交付はしていません。手続きの内容によっては後日改めて来庁を

お願いする場合があります。▼日時 5月22日(日)午前9時～午後5時。
 ①市民課 ☎841・1309、☎841・3039

LGBT
コミュニティスペース

LGBTをはじめとする性的マイノリティの人が気軽に集まり交流できる場。▼日時など 5月17日(火)午後6時。無料。対象は性的マイノリティ当事者と支援者。詳細は男女共生フロア・ウィルへお問い合わせ。
 ①男女共生フロア・ウィル ☎843・5636、☎843・5637

広報ひらかたの
配布委託業者が変わりました
 5月号から(株)ダイコクが担当しています。
 広報ひらかたが届かないときは同社専用
 (☎0800・222・1330)へ連絡を(通話料無料)。
 ①広報プロモーション課
 ☎841・1258、☎846・5341

短 信 コ ー ナ ー

市民サークルの
催しや
会員募集など

登録や原稿提出はメールまたはファクス、郵送をご利用ください。

☎広報プロモーション課

☎841-1258、☎846-5341

✉kouhou@city.hirakata.osaka.jp

◆◆◆◆◆ 催 し ◆◆◆◆◆

●**うつ病患者と医者本音トーク** 通院だけで回復できる？6月12日13時、ひらっく。ZOOM可。千円。コンカローレ松尾☎090-8821-7052

●**とれぶりんか無料塾** 月・金曜18時～20時、ラポール。無料。とれぶりんか中野☎treblinka.study@gmail.com

●**枚方フィル92回定期演奏会** ベートーベン「田園」交響曲他。5月8日14時、総文。無料。加納☎hirakata.phil@gmail.com

●**心理カウンセラー養成講座体験・説明会** 5月12日10時30分・19時、ラポール。無料。京阪総合カウンセリング☎814-7140、☎807-8191

●**枚方舞踊協会公演** 6月4日11時30分開演、総文関西西大大ホール。無料。市川☎090-9995-6168

●**枚方マジック研究会マジックショー** 5月29日13時30分、南部(生連)。無料。乾☎090-3849-5239

●**左手のピアニスト智内威雄** 右手の病で新境地、心に響く命の音。5月8日18時30分、青少年C。2500円。枚方南おやこ劇場☎853-8839

●**アポロンは恋がお得意** しかプロによる演劇。5月28日～30日、青少年C。6回公演。前売3千円。櫻井☎090-1950-4264

●**枚方東部おやこ劇場地域公演「紙芝居」** 5月22日10時30分、津田(生連)。大人千円、子ども500円。中村☎080-7750-8056

●**枚方不登校交流会** 親も子どもも気軽に話しましょう。5月7日15時30分、香里ヶ丘図書館。1回300円。中上☎070-6546-8867

◆◆◆◆◆ 会員募集 ◆◆◆◆◆

●**ハナミズキカラオケ** 楽しくTVで新曲を。見学歓迎。第1・3水曜12時、津田(生連)。入会千円、月2千円。杉☎050-7300-9071

●**なでしこカラオケ** TVで楽しく新曲を。第1・3火曜12時15分、津田(生連)。入会千円、月2千円。谷口☎090-7872-5114

●**響カラオケ** TVで楽しく新曲を。第1・3月曜12時15分、津田(生連)。入会

千円、月2千円。谷口☎090-7872-5114

●**うぐいすカラオケ** TVで新曲を楽しみましょう。第2・4土曜12時15分、楠葉(生連)。入会千円、月2千円。池田☎090-7359-1487

●**コラール混声合唱団** 混声を一緒に楽しみましょう。見学歓迎。毎週土曜13時30分、御殿山(生連)。月3千円。山上☎080-2533-6699

●**女声コーラスそよ風** ご一緒に楽しく歌いませんか。月3回金曜10時、サンプラザ(生連)他。入会千円、月3千円。石附☎・☎833-0100

●**合唱団赤とんぼ** 楽しく歌っています。見学可。第1・3木曜10時～12時、津田・菅原(生連)。月1500円。岩坪☎851-3614

●**女声コーラス・ピアンシャンテ** 楽しく歌いましょう。見学歓迎。月3回火曜10時、樟葉(生連)。入会千円、月3千円。斉藤☎857-8770

●**ラ・ナトゥーラコーラス** 月3回水曜10時～12時、菅原(生連)。入会500円、月3500円。佐加☎090-3868-2476

●**アンサンブル・ブルーワイン** 男女不問。合唱。月2回15時～17時、牧野(生連)。月千円。塩尻☎090-3496-1436

●**枚方混声合唱団ハーモニー** 楽しく歌いましょう。毎週土曜13時、牧野(生連)。入会千円、月3千円。難波☎090-2048-4133

●**童謡・唱歌・昭和歌謡の歌声** ピアノ伴奏で歌おう。初心者歓迎。第4月曜11時、サンプラザ(生連)。月千円。小澤☎090-7103-4793

●**童謡・唱歌の会** 懐かしい曲を一緒に歌いましょう。第3金曜10時、菅原(生連)。月千円。戸田☎857-8180

●**吟詠会** まずはカラオケの技術で詩吟を楽しもう。月3回金曜12時15分、津田(生連)。1回500円。田村☎090-8467-0563

●**ベル詩吟クラブ** 私達は日本の文化伝統を受け継いでいます。毎週水曜9時、サンプラザ(生連)。1回500円。田村☎090-8467-0563

●**詩吟いきいきクラブ** 基礎を丁寧に指導します。初心者歓迎。第2・4金曜12時30分、サブリ村野。月千円。川村☎090-9696-5628

●**養父詩吟同好会** 詩吟と和歌を学びませんか。初心者歓迎。月2回月曜10時～12時、牧野(生連)。月800円。池田☎855-9503

●**嵯峨野枚方俳句会** 伝統ある俳句会です。初心者歓迎。第1火曜13時、サンプラザ(生連)。月千円。島本☎840-6197

●**ギターサークル枚方** 演奏仲間募集。3パート合奏練習・訪問演奏。毎週水曜18時30分、蹠陀(生連)。月千円。安澤☎080-4828-0083

●**らくらくピアノ宗佐の会** 初心者歓迎。気軽に始めませんか。月2回木曜午前。サンプラザ(生連)。月3千円。花村☎090-9165-2606

●**琴の輪** 大正琴で懐かしい曲を弾こう。初心者、見学歓迎。第1・3木曜午前、牧野(生連)。月3千円。坂部☎090-9114-8450

●**社交ダンスモアステップ** 初心者歓迎。体験有。毎週月曜9時15分～10時15分、総文別館。月3千円。田中☎090-8826-9339

●**社交ダンスくずはフレンズ** 初・中級。プロの丁寧な指導で楽しく。毎週金曜9時15分、楠葉(生連)。月3500円。山田☎868-8145

●**社交ダンスピボット** 楽しくダンス。指導元アマA級。月4回木曜10時～12時、牧野(生連)。1回800円。桂☎080-9749-3543、☎851-3543

●**社交ダンスM** 楽しくダンスしませんか。初中級。毎週水曜10時～11時30分、津田(生連)。月3千円。植木☎090-3921-3068

●**社交ダンス・ファミリア** 男性プロ指導。見学体験歓迎。月3回水曜10時～12時、牧野(生連)。月3千円。千原☎090-5676-5113

●**紅風会** 民謡舞踊の稽古をしませんか。洋服可。第1・2火曜13時30分～15時30分、南部(生連)。1回800円。大久保☎080-5339-3907

●**新日本婦人の会フラダンス** 体も心も健康に！第2・4金曜、サブリ村野。1回千円。西井☎090-1440-5298

●**枚方太極拳同好会** 簡化・剣・楊式。見学可。毎週金曜10時15分、総合体育館武道場。入会千円、月2500円。奥野☎840-1614

●**太極拳雲華会** 新開講。初心者向け。月曜10時30分、サブリ村野。入会千円、月3千円、体験無料。神野☎090-1916-0493

●**東船橋健康体操サークル** 運動不足の人。毎週月曜10時、東船橋集会所。入会千円、月3千円。亀田☎868-5850

●**東牧野健康体操サークル** 若い体にリフレッシュ。毎週金曜10時、府営東牧野集会所。入会千円、月3千円。仁波☎856-2951

●**ロコモ体操** (1)イスに座って体力強化(2)ソフトヨガ。毎週火曜(1)10時(2)11時5分、楽寿荘。各1回500円。濱☎080-6148-7578

●**美人体操** 再開募集。全身軽運動とヨガで楽しく痩せよう。毎週月曜15時、菅原(生連)。入会千円、月2千円。吉田☎090-5366-3644

●**シニアソフトボール枚方トリプルスター** 65歳以上。毎週月・水・金曜週3回9時～12時、磯島運動公園。浅葉☎・☎847-0421

●**シニアソフトボールシルバーヤンチャーズ** 60歳以上。毎週火・金曜9時～13時、サプリ村野。入会2千円、月2千円。西川☎090-4281-1260

●**枚方ペタンク** フランス発祥のスポーツ。毎週月・水曜午前9時～11時、香里ヶ丘中央公園。無料。多田☎090-4272-1633

●**レディースバドミントンKBC** 初心者歓迎。体力作り。毎週火・木曜午前中、総合体育館他。入会千円、月1500円。太田☎857-6259

●**シニアソフトボール・ニュースターズ** 50～60代。毎週水・土曜午前、サプリ村野・磯島等。月千円。HP有。澤田☎090-8799-1081

●**カムカム英会話** ラジオ放送教材で実践英会話。日時応相談、楠葉(生連)。大人千円、子ども500円。渡辺☎090-8531-4648

●**中国語学習会** 開校20年の実績、中国の歴史文化自然を学ぶ。毎週水曜10時～12時、サンプラザ(生連)。月3500円。永延☎090-1891-6359、☎858-7563

●**英会話マザーズクラブ** 米女性講師と楽しく。月3回金曜10時～12時30分、サンプラザ(生連)。2部制。今西☎856-3830(17時以降)

●**アメリカ人とトーキング** 初級新設。月2回月曜10時～12時、中央集会所。入会2千円、月2500円、体験千円。神谷☎080-6415-4139

●**きらり英会話** 外国人と。第1・3月曜11時、中央集会所。入会2千円、月2500円、体験千円。村田☎080-5689-3648

●**中国語雲華会** 中国人講師。新開講。土曜13時30分、サプリ村野。入会千円、月3回3千円、体験無料。神野☎090-1916-0493

●**枚方中国語を学ぶ会** 入門初級中上級有。毎週水曜18時30分、サンプラザ(生連)他。HP有。磯野☎080-1415-5848

●**写楽10写真クラブ** 撮影会年4回、写真展年1回。月例会第3土曜13時～16時30分、教育文化C。月千円。石井☎850-2006

●**西洋美術史の会** 西洋美術史と名画の神髄を学ぶサークル。第1土曜10時、サンプラザ(生連)。年10回1万円。小山☎090-8121-1970

●**ハッピーマジック** 本格奇術の基本から演技演出まで楽しくやさしく。第2・4金曜13時、総文別館。3カ月3千円。辻本☎・☎858-4370

●**枚方将棋** 当日現地で受け付け。毎週日曜13時～17時、サンプラザ(生連)。入会千円、月2千円。東☎090-5155-7432

●**百歳市民大学** 歴史・文化教養・健康福祉学部あり。登録千円、1回500円(無料受講券2枚)。月6回、楽寿荘他。大谷☎090-3272-7324

●**碧翠会** 小中学生募集。書道用具持参。第1・3日曜9時～12時、中央集会所。月千円。川中☎090-2354-8263

●**マジシャンクラブM** マジック楽しみませんか。初心者大歓迎。第1日曜午後、菅原(生連)。入会千円、年3千円。林☎080-1422-8782

●**謡曲OB会** 観世流と一緒に稽古しませんか。専任講師指導。第1・3火曜午前中、総合福祉C。半年5千円。北尾☎・☎808-2280

●**着つけ花衣** 基礎から丁寧に。見学、体験歓迎。月2回水木金曜10時他、牧野(生連)。入会3千円、月3200円。柴田☎090-8367-5822

●**山根碁友会** 囲碁愛好者・興味のある方どなたでも歓迎。毎週火曜9時～16時、総合福祉C。月340円。近藤☎090-2019-9290

●**きもの・いろは** 和服を着てみませんか。月2回水～土曜他午前・午後・夜、サンプラザ・楠葉(生連)。1回千円。室田☎805-5118

●**おかあさんのパソコンサークル** 初心者向け、スマホも。毎週水曜9時他、牧野(生連)他。入会・月各3千円。太田☎840-0080

●**MIMI刺繍サークル** 刺繍を通じて親睦交流。初心者歓迎。第2土曜13時～17時、楠葉(生連)。月2千円。赤楚☎090-4037-2651

●**楽しいお父さんの料理** 初心者歓迎。気軽に始めませんか。60代後半中心。第3火曜10時、津田(生連)。神取☎866-2591

●**元気塾** 元気な方、もっと元気になりたい方集合。第1土曜10時、サンプラザ(生連)。月500円。富田☎・☎813-3384

●**雑学教室** 色々なテーマで皆さんと一緒に学び合う会。第3土曜10時、サンプラザ(生連)。月500円。三田☎・☎850-1503

●**枚方を住み良い町にする会** 市政を学び、更に良い町へ提言する会。第3日曜10時、サンプラザ(生連)。月500円。富田☎・☎813-3384

◆◆◆◆◆ その他 ◆◆◆◆◆

●**CD雑誌「コスモス」** 第126号視覚障害者の為のCD雑誌・小説・俳句他。朗読ボランティアグループ「コスモス」酒井☎・☎860-7625

国・府などからのお知らせ

■**行政書士無料相談会** 相続・遺言書、内容証明の作成など。5月8日(日)13時～15時、総合文化芸術センター別館。要予約。☎行政書士会枚方支部☎090-7754-5219、☎847-1572

■**不動産無料相談会** 5月20日(金)10時～11時30分、楠葉生涯学習市民センター。事前予約優先。
☎(公社)全日本不動産協会大阪東支部☎06-4250-9191、☎06-4250-9192

■**河川愛護モニター** 淀川で見たこと、感じたことを月1回以上レポート報告。期間は今年7月～来年6月。市内の淀川近辺在住の20歳以上でインターネット環境がある人を若干名。謝礼は月4500円程度。申し込みは5月31日までに淀川河川事務所ホームページ(☎https://www.kkr.mlit.go.jp/yodogawa/)から専用フォームで同事務所へ。☎淀川河川事務所管理課☎843-2861

■**キッズ農業体験教室「わくわくあぐりん隊」** 田植え・稲刈り・野菜植え付

け・収穫などの農業体験。土曜10時～12時、JA北河内宮農センター(招提北町1)。年会費3500円。全5回。対象は小学3年生～6年生。申し込みは5月10日～31日に電話でJA北河内へ。先着20人。詳細はJA北河内ホームページ(☎https://www.ja-kitakawachi.or.jp/)参照。☎JA北河内☎844-1355

■**少年柔剣道練習生** 柔道は毎週火曜・木曜、剣道は月曜・水曜いずれも18時、枚方警察署柔道場・剣道場。対象は小学3年生～中学生。☎枚方警察署少年係☎845-1234(代)



©2021 映画「神在月のこども」製作御縁会

市民 登場

No.743

映画プロデューサー・ロケーション監督

三島 鉄兵さん

◆みしま てっぺい 島根県松江市生まれ。IT・広告・メーカー勤務後、映画プロモーションに携わる。映画「神在月のこども」でプロデューサーデビュー。島根県ふるさと親善大使「遣島使」。津田元町在住。42歳。

旧暦10月に日本各地の神々が集う出雲地方の文化を題材にしたアニメーション映画「神在月のこども」。昨秋に全国192の劇場で公開、現在は世界190カ国でオンデマンド配信されている。各配給が手掛けた映画宣伝はしてきたものの映画制作は初めてとなる中、神谷明さん、高木渉さんら声優陣は豪華な顔ぶれが勢ぞろいした。「日本の原風景をアニメで世界へ発信し故郷・島根に恩返しをしたい」。これまでの仕事で得た縁を手繰り寄せ、面識のない状態からコロナ禍ゆえ電話やメールで一人ずつ丁寧に自分の想いを伝え実現させたものだ。スポンサー企業に加えクラウドファンディングで資金的に多くの人に応援してもらえたことも心強かった。

大学進学時に島根県松江市から枚方市へ。卒業後はさまざまな業界で会社員として営業を経験。映画とは無縁な世界にいたが以前の同僚から映画宣伝の

事業拡大のため力を貸してほしいと懇願され、脱サラし迷わず映画の世界に飛び込んだ。「一度きりの人生、やりたいことをして成長したかったです」

作品は母を亡くした小学6年生の女の子が神々に導かれ東京から出雲までを走り抜く物語で、苦しみを経てこそ周りの人の心を動かすことや目に見えない存在の大切さを描いている。「映画制作の実績がない僕が8年間迷い苦しみながら完成させた過程は主人公の姿と重なります」。配信中の本作が人気映画世界総合8位になったことは「普遍的なテーマに共感してもらえたのかな。自信につながりました」

映画づくりの夢を叶えた今、完全に独立し新たなスタートを切った。「僕と仕事がしたいと言ってくれる人たちとともに、周囲が幸せになれる仕事を全力でやりたいですね」。映画のみならずイベントや街を盛り上げる仕掛けづくりに胸を躍らせている。



「新緑よりエナガ団子」

今月号の表紙写真は、大峰元町在住の岩下里美さん(61歳)が令和3年4月に市民の森で撮影。「鳥周辺の保護・配慮、来園者の邪魔にならないように気をつけながらの撮影。巣立ちの当日だけ見ることができる貴重なエナガ団子。撮影ポイントを必死に探し、閉館直前、やっと高い枝に並んでくれました」。



自慢の写真が表紙になるかも!?

枚方の魅力を再発見できる風景写真を大募集。街中もOK。▶応募 電子メールに住所・氏名(ペンネーム希望の場合はペンネームも)・年齢・電話番号・電子メールアドレス、写真の説明を書いて写真データを添付し広報プロモーション課(☒kouhou@city.hirakata.osaka.jp)へ。

※応募作品は市公式フェイスブックやインスタグラムで公開します。

まちの話題

話題のニュースやイベントなどを紹介！

街中に出現！くつろぎ空間

チョーク遊びや絵本に親子で笑顔



3月13日・14日、市役所別館前に人工芝や机、椅子を設置し、街行く人が滞在できる空間が出現しました。「公共空間に居心地の良い場所を」というテーマで、市駅周辺のまちづくりの社会実験として市が民間団体と協力し開催。芝の上でくつろぐ人や絵本の読み聞かせをする親子の姿が見られました。

宮之阪から2歳の娘と訪れた岸良陽子さん(写真)は、「散歩のついでに立ち寄った。家ではできないチョーク遊びに娘も大満足！」と話しました。

次なる目標は世界

関西外大セパタクロー部が学生日本一



関西外国語大学セパタクロー部男子チームが昨年10月に埼玉県で開かれた全国大会で、50チームの中から学生日本一に輝きました。セパタクローは足のバレーボールとも言われる東南アジア発祥の競技。総当たり戦の予選ラウンドを1位通過し、準決勝と決勝をストレート勝ちで他を圧倒。3月11日に市役所を訪れた4年生の名嘉真開さん(写真右から2番目)は「競技を知ってもらうきっかけ作りができてうれしい。次の目標は世界大会出場」と語りました。

思いっきりトライ！

スポーツ体験の祭典 ニッペパークで初開催



3月27日、ニッペパーク岡東中央でいろいろなスポーツを体験する「親子わくわくパークフェスタ」が市スポーツ協会主催で初開催

され、約570人が参加しました。来場者はかけっこ教室やストラックアウトなど各ブースを回り、盆踊り体験では見よう見まねで踊りを楽しむ子どもも。常翔啓光学園高校ラグビー部によるラグビー体験会に兄弟で挑戦した岩田望さん(5歳・写真左)は「思いっきりジャンプした。サッカーが好きだけどラグビーも楽しいかも」と話しました。

楽しい思い出をありがとう

閉館する市民会館にささげる盆踊り



3月末で閉館する市民会館に感謝の気持ちを贈ろうと、3月27日、同館大ホール前で市内の盆踊りチーム・スターダスト河内が「あり

がとう祭」を開催しました。河内音頭(交野節)や市テーマソング「この街が好き」の盆踊りバージョンなどノンストップで踊り、通りがかった人たちも加わって最終的に輪の大きさは2倍ほども。参加した大垣内町の中尾莉乃さん(8歳)は「市民会館がなくなるのはびっくりだけどみんなで踊って楽しい思い出ができた」と笑顔でした。

↓ほかの話題はこちらでチェック！



市公式フェイスブック

「マイカタチャいます、ひらかたです。」



市公式ツイッター

「こちら、枚方市です！」



市公式インスタグラム

「i_am_in_hirakata」



市公式LINE

「枚方市」

世代を超えた活躍に市民スポーツ賞

ベテランテニスの全国大会で3人が優勝

昨年10月1日～9日に開かれた全日本ベテランテニス選手権で、70歳以上の部で優勝した杉井富美枝さん・石川純子さんペアと35歳以上の部で優勝した大西敢さんの3人に、市は2月18日、市民スポーツ賞を授与しました。石川さんと杉井さんは「これからも楽しみながら頑張りたい」と話し、今回初めて優勝した大西さんは「他の市民の皆さんにも良い影響を与えられたらうれしい」と話しました。



▲左から大西敢さん、伏見隆市長、杉井富美枝さん、石川純子さん

ジュニアテニスの世界大会で2人が優勝



▲左から木下晴結さん、藤田佳乃さん

10月に開かれた世界スーパージュニアテニス選手権大会で優勝した市内在住の木下晴結さん(15歳)と藤田佳乃さん(16歳)に、市は3月1日、市民スポーツ賞を授与しました。同大会はジュニアテニスの国内最高峰。少女シングルス・ダブルスともに優勝した木下さんは「練習は楽しい。これからも頑張ります」、藤田さんは「今後も枚方市に貢献していきたい」とそれぞれ話しました。

ウクライナからの避難者を支援します

市は、ロシアによる軍事侵攻により、ウクライナから日本国内への避難者を受け入れるための支援を行います。当面の支援策として生活全般に関する支援の相談窓口を設置するとともに、住まいの確保として市営住宅を提供します。

☎危機管理政策課 ☎841・1147、☎841・3092

生活に関する相談窓口



ウクライナからの市内避難者に対して生活全般の相談に応じます。翻訳機を通して母国語で相談ができます。

市役所別館 5階 人権政策室内
平日午前9時～午後5時30分

☎人権政策室
☎841・1259
☎841・1700

✉jinken@city.hirakata.osaka.jp

住まいの確保

避難者の住まいとして、市営住宅を提供します。

所在地	住戸タイプ
津田北町2丁目35-1	2階(2DK)1戸
津田北町住宅	3階(3DK)1戸

☎財産管理課
☎841・1298、☎841・3039

ウクライナ人道危機救援金の募金箱を設置しています(関連14ページ)

編集後記

市民登場で取材した三島さんの「苦みを経てこそ周りの人の心を動かせる」の言葉が心に残りました。広報紙製作の

メンバーが変わり、心細い船出となった今月号。大変な時って「大きく変わるとき」なのだと思って頑張ります！





新玉ネギとトマトのラヴィゴットソース

材料 (作りやすい分量)

新玉ネギ	1/2個 (100g)
トマト	小1個 (100g)
キュウリ	1/2本 (50g)
酢	大さじ2
塩	ひとつまみ
砂糖	小さじ2
オリーブオイル	大さじ1

作り方

- (1)新玉ネギは粗みじん切り、トマト、キュウリは1cm角に切る。
- (2)ボウルにAを入れて混ぜ、さらに(1)を加えて混ぜ合わせる。

※15分以上おくと、味がしっかり馴染みます。



栄養価(全量)エネルギー 204kcal
たんぱく質2.2g / 食塩相当量1.0g

全レシピを市ホームページに掲載中!



メニューの詳細は保健センター 健康づくり・介護予防課(☎841・1458、☎840・4496)へ。



アレンジ自由自在
野菜たっぷりさわやかソース

「ラヴィゴット」はフランス語で「元気を出させる」という意味で、サンドイッチや冷製パスタ、お肉やお魚のソテーなど、何にでも使える万能ソースです。甘くてみずみずしく、生でも美味しく食べられる新玉ネギを使えば、切って和えるだけで出来上がり。作り置きしておけば、時間がない朝でもパンにはさむだけで簡単に野菜をとることができます。程よい酸味でさっぱりと食べやすく、これからの季節におすすめです!

クイズ de 広報

答えは広報の中!

今月のプレゼントはこちら!

HIRAKATA T-SITE「AuRA」のデリプレートペアチケット



◀8種類の料理がひとつのプレートに。パンが十六穀米を選べます。スープ、ドリンク付き。※写真はイメージです。

HIRAKATA T-SITE8階にある「AuRA(アウラ)」は開放的なテラス席があるカフェ・バーです。お酒だけでなくフードメニューが豊富で「昼からバー」「夜にカフェ」というおしゃれな使い方ができます。テイクアウトあり。

抽選で各3人にA「AuRA(アウラ)」のデリプレートペアチケットBクリアファイルと図書カード(500円分)とひこぼしくんステッカーが当たる!

問題

枚方には、地域に寄り添う民生委員・児童委員が約〇〇〇人います。〇に入る数字は?

- (1)100 (2)500 (3)900

先月の答え (1)



▶応募方法 専用フォーム(上記コード)またははがき、電子メール、ファクスに住所・氏名(ふりがな)・年齢・電話番号、クイズの答え、応募する賞品(☑または④)、広報ひらかたの感想を書いて市広報プロモーション課(〒573-8666)へ。5月15日必着。1人1通。当選者の発表は賞品の発送をもって代えさせていただきます。☎広報プロモーション課☎841・1258、☎846・5341、☒kouhou@city.hirakata.osaka.jp

市役所へのお問い合わせは

枚方市コールセンター

☎072・841・1221

平日:午前8時~午後7時
土・日曜、祝日:午前8時~午後5時

☎807・3066 24時間受付

ひらかた健康ほっとライン24

フリーダイヤル

☎0120・513・080 24時間対応

医師や看護師などが相談に応じます

☎保健医療課

☎807・7623、☎845・0685

人の動き [3月末現在]

人口	39万6215人[前月より657人減] (男:18万9675人 女:20万6540人)
世帯	18万3077
※人口・世帯数は住民基本台帳による	
転入	2426人
転出	2841人
出生	180人
死亡	422人