

子育て

保健センター

母子保健課

☎840・72221  
☎840・4496

乳幼児健康相談

身体計測や保健師・管理栄養士による育児相談。▼日時など 5月17日(火) 牧野生涯学習市民センター、20日(金)菅原生涯学習市民センター、31日(火)南都生涯学習市民センター。いずれも午前10時～11時。無料。母子健康手帳・バスタオル持参。▼申込 5月1日から市ホームページの予約システムで同センターへ。詳細は市ホームページ参照。

妊婦オンライン相談

保健師に妊娠中から産後の不安や悩みなどを相談できます。▼日時など 5月24日(火)午前10時30分・11時30分。1回30分。対象は妊娠中の人とその家族。無料。▼申込 5月1日から市ホームページの予約システムで同センターへ。詳細は市ホームページ参照。

マタニティスクール

新しい家族を迎える前に栄養・歯科・育児物品についてオンラインで学びます。▼日時など 5月26日(木)午後

2時～3時。対象は妊娠中の人とその家族。無料。▼申込 5月1日～18日に市ホームページの予約システムで同センターへ。先着15組。詳細は市ホームページ参照。

離乳食・幼児食相談会

管理栄養士による個別の相談会。▼日時など (1)6月20日(月)午後1時～4時30分、保健センター(2)6月14日(火)午前9時15分～11時45分、北部リーフ。1回30分。無料。母子健康手帳持参。▼申込 受付中。電話で(1)同センター(専用☎847・3750)(2)北部リーフ(☎851・1220)へ。先着(1)7人(2)5人。

離乳食講習会

離乳食の話と簡単な体験。場所はいずれも保健センター。無料。保育あり(生後(1)4カ月(2)8カ月以降。先着各16人)。ひらかたポイント対象事業。▼日時など (1)ぴよぴよ(生後5カ月～8カ月頃) 6月8日(火)・21日(火)午後1時45分～3時30分。対象は生後4カ月～8カ月頃の子どもの保護者。(2)ステップアップ(生後9カ月～18カ月頃) 6月3日(金)午後1時45分～3時30分。対象は生後8カ月～18カ月頃の子どもの保護者。▼申込 5月16日から市ホームページの予約システムで同センターへ。先着各16人。

ベビーマッサージ&ベビードانسで親子の絆づくり

▼日時など 5月13日(金)(1)午前10時～11時(2)11時30分～午後0時30分(3)1時30分～2時30分、牧野生涯学習市民センター。対象は(1)(2)首が据わった頃(生後10カ月の子どもと保護者(3)生後8カ月～1歳6カ月の子どもと保護者。参加費1組300円。▼申込 5月1日午前10時から電話で同センターへ。先着各8組。

☎牧野生涯学習市民センター☎050・7102・3137、☎851・2566

プレママ・タイム

プレママ同士で赤ちゃんと生まれた生活のことをおしゃべりしませんか。▼日時など 1回目 5月14日(土) 6月11日(土)午後1時30分～3時、ファミリーポートひらかた。2回目 1・第3月曜午後の希望日。対象は第1子妊娠中で安定期に入った人。▼申込 随時受け付け。電話でファミリーポートひらかた(☎850・4400)へ。専用フォーム(右記コード)可。先着3人。



☎私立保育幼稚園課☎841・1471、☎841・4319

子育て・教育

高齢者

健康・福祉

スポーツ

安全安心

税・保険

環境・まちづくり

産業求人・就労

催しなど

その他

## 子だくさんの会

多胎児を子育て中の人同士で気軽に情報交換。親子で参加可。▼日時など

5月26日(木)午前10時～正午、菅原生涯学習市民センター。無料。▼申込

5月1日午前10時から電話またはファクス(氏名・電話番号、イベント名を明記)で同センターへ。先着6組。

菅原生涯学習市民センター ☎050・7102・3141、☎866・8820

## ファミリーサポートセンター 依頼会員出張登録会

ファミリーサポートセンターは一時的に子どもを預かったり送迎をしたりする有償ボランティアの会員組織です。サポートを受けたい人(依頼会員)の出張登録会。対象はおおむね生後3カ月～小学6年生の子どもがいる人。妊娠中の人も登録可。▼日時など

5月26日(木)ラポールひらかた、28日(土)蹠跣生涯学習市民センター。いずれも午前10時～11時。保育あり(生後4カ月以上。要予約。先着各5人)。▼申込

5月2日午前11時から電話で同サポートセンター(☎805・3522)へ。登録希望者は保護者の顔写真(縦3cm×横2cm)2枚・印鑑持参。無料体験クーポンの申請希望者(対象は2歳未満の子どもの保護者)は母子健康手帳など子どもの氏名、生年月日

が確認できる書類の写しを持参。

☎私立保育幼稚園 ☎841・1471、☎841・4319

## 1人目子育て中のママ向け ベビープログラム

赤ちゃんとのかわり方を学び、母親同士で語り合い。▼日時など

6月6日～27日の毎週月曜午後1時45分～3時45分、ラポールひらかた。全4回。対象は令和3年12月7日～4年4月6日生まれの第1子と母親。テキスト代1000円。▼申込



5月2日～23日にファミリーサポートひらかた(☎850・4400)にある申込書(市ホームページから取り出し可。市役所別館5階私立保育幼稚園課にもあり)を郵送で〒573-1155 招提南町2-50-1ファミリーサポートひらかたへ。電話・専用フォーム(右記コード)可。抽選でおおむね9組。詳細はファミリーサポートひらかたへお問い合わせを。

☎私立保育幼稚園 ☎841・1471、☎841・4319

## 子育て井戸端会議

子育ての悩みを気軽に話し合い。▼日時など

5月19日(木)午前10時～正午、菅原生涯学習市民センター。無料。▼申込

話またはファクス(氏名・電話番号、イベント名を明記)で同センターへ。先着10人。

☎菅原生涯学習市民センター ☎050・7102・3141、☎866・8820

## ユーカー子育てルーム

親子で楽しく手遊び・ふれあい遊び。手形を押して持ち帰り。▼日時など

5月20日(金)午前10時～11時30分、南部生涯学習市民センター。対象は0歳～3歳の子どもの保護者。参加費子ども1人100円。▼申込

5月9日午前10時から電話またはファクス(町名・氏名・電話番号・子どもの名前と月齢、講座名を明記)で同センターへ。先着10組。

☎南部生涯学習市民センター ☎050・7102・3143、☎860・0501

## 幼児トランポリン

大きなトランポリンで楽しくジャンプ。▼日時など

6月6日～7月11日の毎週月曜午後4時～5時10分、渚市民体育館。全6回。対象は平成28年4月2日～29年4月1日生まれの幼児。参加費3900円。▼申込

5月15日まで同館ホームページのメールアドレスで同館へ。抽選で20人。

☎渚市民体育館 ☎898・8181、☎898・8585、☎http://

hirakata-talkyo.org/nagisa/top.htm

## 特別児童扶養手当 眼の障害の認定基準一部改正

4月1日から「眼の障害」の認定基準が一部改正されました。新しい認定基準による請求と額定請求を受け付けています。月末までに請求された場合で障害認定基準に該当すると認定された場合は、請求された月の翌月分から手当が支給されます。認定基準と額定請求の詳細は市ホームページ参照。

☎年金児童手当課 ☎841・1408、☎841・3039

# 地域の子育て応援イベント

保育所などでの楽しいイベントに参加しませんか。(15)(20)を除き保護者同伴。全て無料。申し込みは電話で各問い合わせ先へ。会場は(5)(8)(16)を除き各問い合わせ先。

内容	対象	日時など	申込(5月)	問い合わせ
(1)作って遊ぼう 立体絵合わせ	1歳以上	5月17日(火) 午前10時10分～11時10分	6日午前10時30分～ 10日午後3時(土日祝 除く)、先着10組	明善めぐみ園 (藤阪南町2) ☎851・0022
(2)農道散歩	1歳半以上	5月18日(水) 午前10時～11時	2日午後1時30分から 先着8人	まりも保育園 (春日北町4) ☎859・4201
(3)屋上遊具遊び		5月26日(木) 午前10時～11時		
(4)マットや跳び箱を 使って全身を動かして 遊びましょう	2歳～就園前児	5月16日(月) 午前10時～11時	9日午後3時30分～5 時、先着10組	蹠蹠保育園 (北中振2) ☎832・2601
(5)自然公園で春の自然 に触れて元気に遊ぼう	就園前児(就園・ 就学の兄弟の付 き添い不可)	5月13日(金)午前10時～ 11時 聖徳園自然公園(み どり丘バス停前)車での来 場不可。小雨中止	10日午後1時～3時、 先着15組	中振敬愛保育所 (東中振1) ☎834・2331
(6)まなびっこクラブ 母の日製作	0歳～5歳	5月6日(金) 午前10時～11時	2日午前10時～午後4 時30分、先着5組	第二光の峰保育園 (大峰元町1) ☎858・7799
(7)輝きっこクラブ 季節の製作		5月26日(木) 午前10時30分～11時 45分	16日午前10時～午後 4時30分、先着5組	
(8)公園で自然に触れま しょう!	0歳～就園前児	5月20日(金) 午前10時～11時30分 八幡市さくら公園	2日午後1時から先着 10組	くずは光の子保育園 分園(楠葉美咲1) ☎866・8200
(9)赤ちゃん会 ふれあい遊び等 (1)にこにこ赤ちゃん会 (2)ぴよぴよ赤ちゃん会	(1)2カ月～5カ 月 (2)6カ月～1歳 未満	(1)5月20日(金) (2)5月23日(月) 午後1時30分～2時30分	9日午後1時30分から 先着各4組	香里団地保育所地域 子育て支援センター (香里ヶ丘2) ☎854・0255
(10)親子で楽しむ人形劇 人形劇だん大福	就園前児	5月27日(金) (1)午前10時～10時45分 (2)11時15分～正午	10日午後1時30分か ら先着各15組	
(11)あかちゃん会 製 作・ふれあい・身体測 定 (1)ぴよぴよ広場 (2)かんがるー広場	(1)7カ月～5月 で1歳 (2)2カ月～6カ 月	5月18日(水) (1)午前10時～11時 (2)午後1時30分～2時30 分	10日午後1時30分か ら先着各5組	枚方保育所地域 子育て支援センター (東田宮1) ☎843・0611
(12)親子で楽しむ人形劇 人形劇団すー&de・ コッペ	就園前児	5月27日(金) (1)午前10時～10時30分 (2)11時～11時30分	16日午後1時30分か ら先着各10組	
(13)高齢者交流		5月20日(金) 午前10時～11時	13日午後1時30分か ら先着6組	楠葉野保育所地域 子育て支援センター (南楠葉1) ☎851・0411
(14)赤ちゃん会 ふれあ いあそび・おしゃべり 交流など (1)いちごちゃん (2)めろんちゃん	(1)2カ月～6カ 月 (2)7カ月～5月 で1歳	(1)5月18日(水) 午後1時30分～2時30分 (2)5月25日(水) 午前10時～11時	(1)11日(2)17日午後1 時30分から先着各6組	
(15)年子の子どもを育て ている親のおしゃべり 会	就園前児の年子 を育児中の親	5月19日(木) 午前10時15分～11時 30分	2日午前9時30分から 先着8人、保育あり(1 歳以上同室保育8人)	ファミリーポート ひらかた (招提南町2) ☎850・4400
(16)出張ひろば てくてくポート 府営東牧野住宅集会室	就園前児	5月20日(金) 午前10時30分～11時 30分	2日午前9時30分か ら先着5組	
(17)親子で楽しむ人形劇 くわえ・パペットス テージ	0歳からの就園 前児	5月12日(木) 午前10時30分～11時	2日午前10時から先着 18組	すこやか広場・ きょうぶん (磯島北町) ☎050・7102・ 3171
(18)らっこっこ赤ちゃん	(1)4～6カ月 (2)7～9カ月	(1)5月24日(火) (2)5月26日(木) 午前10時～11時	10日午前10時から先 着各6組	
(19)さぶり双子の会	多胎児の親子	5月13日(金) 午前10時～正午	受付中、定員6組	
(20)保育付きすくすく子 育て講座 みんなどうしてる?ト イレトレーニング	2歳以上の子ど もを育児中の親	5月30日(月) 午前10時30分～11時 30分	2日午後2時から先着9 人。保育あり(定員6人、 0歳同室)	広場さぶり (村野西町) ☎807・5336

☎私立保育幼稚園課 ☎841・1471、☎841・4319

子育て

高齢者

健康・福祉

スポーツ

安全安心

税・保険

環境・まちづくり

産業求人

催しなど

その他



## 運転免許証の自主返納を 考えてみませんか

府内で高齢運転者による交通事故の割合が10年前と比べ増加しています。

### ◆運転はより慎重に

(1)年齢を重ねると身体能力が誰でも低下することを自覚する  
(2)安全運転サポート車(通称サポカー)への乗り換え・レンタルを検討する  
(3)信号と左右の確認はさらにしっかり・交差点ではより一層慎重に、夜間・悪天候の運転を控える、長距離運転を控える、体調不良時の運転を控える、路地などの細い道や通学路などを避ける。

### ◆運転経歴証明書

免許証を返納すると作成できます(交付手数料1100円と写真が必要)。公的な身分証明書として使用でき、飲食店や小売店などで提示すると割引が受けられます。詳細は警察署へお問い合わせを。

### ◆自主返納した65歳以上に ひらポ1000ポイント付与

自主返納の手続きを警察署で済ませ、運転免許取消通知書・本人の年齢が確認できる物(健康保険証など)、ひらポカード(カードを持っていない人は当日発行)またはひらポアプリを持って市役所第2分館1階交通対策課へ。また、65歳以上の人はひらかたポイント500ポイントごとにタクシークーポン500円券に交換できます。年齢が確認できる書類(健康保険証など)とひらポカードまたはひらポアプリを持って交通対策課または市役所別館2階長寿・介護保険課へ。

☎交通対策課 ☎050・7102・6530 FAX841・4605、枚方警察署 ☎845・1234 FAX841・8251、交野警察署 ☎891・1234 FAX891・1346

## 児童手当の制度が一部変わります

(1)現況届の省略 毎年6月に提出することになっていた現況届は提出が不要になりました。別居監護等で提出が必要な人は当課から現況届の案内を5月末に送付します。(2)所得上限限度額の設定 児童を養育している人の所得が上限限度額以上の場合、児童手当も

特例給付も支給されません。今後、所得超過により手当が支給されなくなったあとに所得が上限限度額を下回った場合、改めて認定請求書の提出が必要

です。  
☎年金児童手当課 ☎841・1408、FAX841・3039

## 児童扶養手当の5月払い

児童扶養手当の5月払い(3月分・

4月分)は5月11日(水)です。児童手当とは異なりますのでご注意ください。

☎年金児童手当課 ☎841・1408、FAX841・3039

## 児童手当・児童扶養手当の 受給資格の証明を交付

奨学金や各種減免の手続きなどで必要な場合、児童手当・児童扶養手当の受給資格の証明を交付します。▼申込

## 高 齢 者

### 趣味の講座 「はじめての水彩画」

ひらかたポイント対象事業。▼日時  
など 6月14日～11月22日(8月9日・10月25日を除く)の第2・4火曜午後2時10分～3時40分、総合福祉センター。全10回。対象はおおむね60歳以上。参加費4000円。▼申込 往復はがきに住所・氏名・年齢・電話番号、講座名、手話通訳希望の有無を書いて〒573-0122津田東町2-26-1総合福祉センターへ。5月13日必着。抽選で20人。

☎総合福祉センター ☎858・5835、FAX859・5479

☎年金児童手当課 ☎841・1408、FAX841・3039

## 保健センター

健康づくり・介護予防課

☎841・1458  
☎840・4496

### 介護予防のための ご近所運動教室

高齢者向けの健康体操。▼日時など  
(1)5月9日(月)生涯学習情報プラザ(2)11日(水)蹠生生涯学習市民センター(3)16日(月)菅原生涯学習市民センター(4)17日(火)サプリ村野(5)18日(水)オンライン(Zoom)開催(6)19日(木)楠葉生涯学習市民センター(7)20日(金)津田生涯学習市民センター(8)25日(水)御殿山生涯学習美術センター(9)26日(木)牧野生涯学習市民センター(10)27日(金)南部生涯学習市民センター。いずれも午後2時〜3時。初回参加優先。無料。▼申込 5月2日午前10時から電話で京阪第一興商(☎06・6996・0122、平日午前10時〜午後5時)へ。先着各15人。

### ひび痛教室

理学療法士からひび痛の軽減方法を学びます。▼日時など 6月16日・23日・30日のいずれも木曜午後2時〜3時30分、保健センター。全3回。対象は過去1年参加したことがなく、ひびに痛みのある人。無料。▼申込 往復はがきに住所・氏名(ふりがな)・生年月日・電話番号、応募動機を書いて同センターへ。5月16日必着。抽選で

10人。

### まんでん教室

管理栄養士と歯科医師による低栄養改善と口腔機能向上の講義と実習。▼日時など 5月20日(金)午前10時〜正午・26日(木)(時間は後日案内)、保健センター。全2回。対象は65歳以上で口腔機能の低下や体重減少、食事の偏りを感じている人。無料。▼申込 受付中。電話で同センターへ。先着10人。

### 枚方市スポーツ協会

☎898・0200  
☎898・0201  
〒573-0042 村野西町5-1-307  
http://hirakata-taikyo.org/

### ひらかた健活フェスタ

エクササイズや体験プログラム、体力測定。家族で遊べるスペースあり。(1)2はライブ配信も。体力測定は直接会場へ。ひらかたポイント対象事業。▼日時など 6月4日(土)午前10時〜午後3時、淀川河川公園枚方地区。雨天中止。(1)姿勢向上チェアプログラム 午前10時30分〜11時10分・午後1時〜1時40分。(2)簡単体操でフレイル予防 午前11時30分〜午後0時10分・2時〜2時40分。(3)カヌー体験 午前10時〜午後3時に1時間ごと。対象はおおむね65歳以上。無料。▼申込 5月1

日午前9時30分から電話またはファクス(氏名・年齢・電話番号、参加希望講座と時間を明記)・同協会ホームページのメールフォームで同協会へ。先着(1)各20人(3)各10人。

### ひらかた元気くらわんか体操 マスター教室

ラジオ体操第1、ロコモ体操、ひらかた体操がセットに。ひらかたポイント対象事業。▼日時など (1)5月19日(木)午前10時〜11時30分、総合体育館(2)31日(火)午後1時30分〜3時、南部生涯学習市民センター。対象はおおむね65歳以上。無料。▼申込 はがきまたはファクス・同協会ホームページのメールフォームに住所・氏名・年齢・電話番号、希望日(1)または(2)を書いて同協会へ。5月10日必着。抽選で各20人。

### 楽10体操

心と体をほぐして血流改善。▼日時など (1)6月7日〜7月5日の毎週火曜午後1時30分〜2時30分、王仁公園(2)6月1日〜7月6日の毎週水曜午前10時45分〜11時45分、渚市民体育館(3)6月3日〜7月8日の毎週金曜午後1時15分〜2時15分、総合体育館。参加費各500円。▼申込 5月1日午前11時から電話または同協会ホームページのメールフォームで同協会へ。先着各10人。

### 介護保険料 特別徴収開始通知書を送付

65歳以上で6月から新たに介護保険料の特別徴収(年金から引き去り)を開始する人には5月中旬に、8月から開始する人には6月中旬に9月までの徴収額(仮徴収額)等を通知する特別徴収開始通知書を送付します。仮徴収額は今年度の年間保険料額が決定していないため、前年度の保険料額に基づいて決定。10月以降の特別徴収額(本徴収額)等は、年間保険料額が決定する6月中旬に通知します。

☎長寿・介護保険課 ☎841・1460、☎844・0315

## 健康

### 市民講座 はじめての太極拳教室

初心者向け。▼日時など 6月6日〜8月1日(7月18日除く)の毎週月曜午後2時〜3時30分、ラポールひらかた。全8回。対象は高校生以上。参加費5000円。▼申込 往復はがきに住所・氏名・年齢・電話番号、講座名を書いて〒573-1191 新町2-1-35 ラポールひらかたへ。5月16日必着。抽選で30人。

☎ラポールひらかた ☎845・1602、☎843・3320

子育て・教育

高齢者

健康・福祉

スポーツ

安安心心

税・保険

環境・まちづくり

産業求人・就労

催しなど

その他

## カンピロバクター 食中毒に注意

府内で昨年発生した食中毒のうち、発生件数が最も多かった食中毒菌はカンピロバクターでした。カンピロバクターは鶏や牛の腸内に存在する菌で、下痢や腹痛、発熱、まれに手足のまひや呼吸困難などを起こすこともありま。予防のポイントは(1)生肉の保管は肉汁が他の食品につかないよう、ふた付容器に入れるか、ラップで覆う(2)調理器具は生肉用と野菜用などで使い分ける(3)手指や調理器具はよく洗い消毒する(4)肉を加熱する時はトンブや専用の箸などを使い、肉の中心部まで十分に火を通す(5)刺身やタタキなどの加熱し十分な肉を食べない。

保健衛生課 ☎807・7624、  
☎845・0685

## 不正大麻・植えて はいけない「けし」 にご注意を！

5月・6月は不正大麻・けし撲滅運動月間。大麻は無許可の栽培や所持等が、けしは種類によって栽培が法律で禁止されていますのでご注意ください。

保健医療課

☎807・7623、☎845・0685

## 自然療法勉強会 はじめてのファスティング

胃腸を休ませ免疫アップにつながるファスティング(断食)を、軽い体験をしながら体験。ダイエットや体質改善を考えている人向け。サプリ村野学校。▼日時など 5月15日(日)午後0時15分～2時15分、サプリ村野。対象は18歳以上。無料。▼申込 5月1日午前9時から電話またはファクス・電子メールに氏名・電話番号、講座名を書いてひらかた市民活動支援センターへ。先着8人。

ひらかた市民活動支援センター ☎805・3537、☎805・3532、  
☎info@hirakatapo-net

## 保健センター

### 健康づくり・介護予防課

☎841・1458  
☎840・4496  
☎kenkokaigo@city.hirakata.osaka.jp

## 健康づくりボランティア講座

バランスのよい食事や運動などの知識を学び、市内各地域で健康づくりの活動に参加します。▼日時など 9月15日・29日・10月13日・27日・11月10日のいずれも木曜午後1時30分～4時、保健センター。全5回。9月～来年3月まで健康づくりボランティアの活動やイベントなどに参加。対象は受講後に「ヘルスマイト(枚方市健康づ

くり食生活改善協議会)」「健康リーダー」のいずれかまたは両方で活動できる人。無料。▼申込 受付中。電話またはファクス・電子メールに住所・氏名・生年月日・電話番号・電子メールアドレス、応募動機を書いて同センターへ。先着20人。

## 市国民健康保険加入者へ 特定健診受診券は薄緑色です

4月1日時点で市国民健康保険に加入している40歳(令和4年度中になる人を含む)～74歳の人に、特定健康診査受診券を4月末から順次送付しています(4月2日以降届出の加入者には翌月に送付)。医療機関に直接予約し、保険証と受診券を持参の上受診を。

## コロナ禍でも行おう がん検診

精度の高いがん検診をお得に受けられます。対象期間は4月1日～来年3月31日。直接取扱医療機関へ予約の上、市民であることが証明できるもの(健康保険証など)を持参し受診を。対象のがん検診や料金など詳細は市ホームページまたはひらかた健康便利帳でご確認を。

## 健康相談

保健師が健診結果の見方や健康づくりなどの相談に応じます。▼日時など 5月11日(水)午前9時15分～11時45

分、保健センター。1回30分。無料。健康手帳・健診結果など持参。▼申込 受付中。電話で同センター(専用 ☎847・3750)へ。

## 禁煙支援事業

5月31日は「世界禁煙デー」、6月6日まで「禁煙週間」です。たばこは吸っている人のみならず周囲の人の健康へも大きく影響します。喫煙習慣は個人の健康問題にとどまりません。生活習慣病予防のためにもまず禁煙を。保険適用の禁煙外来医療費(薬剤費含む)自己負担額を最大2万円補助します。対象は事前に届け出の上、5回通院を完了した人。1人1回。▼申込 必要書類(市ホームページから取り出し可)を同センターへ。

## 栄養相談

管理栄養士が子どもの食事や大人の生活習慣病予防のための食事の相談に応じます。▼日時など (1)保健センター 5月11日(水)・27日(金)午前9時15分～正午、5月16日(月)・6月2日(水)午後1時～5時。(2)北部リーフ 5月17日(火)、時間は予約時確認。無料。母子健康手帳・健康手帳・健診結果持参。▼申込 受付中。電話で(1)保健センター(2)北部リーフ(☎851・1220)へ。



市内14機関・団体が連携  
健康医療都市ひらかた

## コンソーシアムからのお知らせ

### 健康ウォーキングマップ 令和4年度版配布

楽しみながら健康づくりができる「健康ウォーキングマップ」を京阪ホールディングス株式会社と共同で5000部作成。淀川の四季を歩くコースを新たに掲載。5月1日から市役所受付（本館・別館）、保健センター、保健所、各生涯学習市民センターなどで配布します。市ホームページからダウンロード可。



#### ◆京阪電車沿線と枚方八景のコースを歩こう

健康ウォーキングマップを活用し、京阪電車沿線トライアル（3エリア、14コース）、ひらかた八景トライアル（6コース）を歩き、ひらかたポイントをもらおう。▶**申込** 専用フォームまたは同マップ応募用紙に必要事項を書いて保健センター、保健所、各生涯学習市民センターへ。来年2月28日必着。詳細は市ホームページ参照。

#### 淀川の四季再発見ウォーク

枚方八景「淀川の四季」を巡り約5kmを歩きます。コース上に血圧測定や野菜摂取レベルを測れるブース、パナソニックパンサーズの選手と写真撮影ができるブースあり。ひらかたポイントやパンサーズグッズなどをプレゼント。ウォーキング後はパンサーズによるバレーボール体験も（要予約）。▶**日時など** 6月4日(土)午前9時30分から30分おきに順次スタート（スタート時間などの詳細は個別に通知）。淀川河川公園集合・解散。無料。▶**申込** 5月26日までに専用フォームで保健センターへ（1申し込み4人まで）。電話可。詳細は市ホームページ参照。

☎保健センター健康づくり・介護予防課

☎841・1458、☎840・4496、

✉kenkokaigo@city.hirakata.osaka.jp

#### 健康メモ

##### 「春霞」

「春霞（はるがすみ）」とは、春に霧や霽（もや）などによって景色がぼやけて見える状態のことです。昔、和歌や俳句などで春の風物詩として詠まれていた言葉です。最近では黄砂などが原因で喘息や肺炎などの呼吸器疾患、心筋梗塞などの循環器疾患、アレルギー疾患などへの影響を及ぼします。そのため、この時期は気象情報をこまめに確認し、外出時にはマスク、帽子、ナイロン素材のようなさらっとした服を着用し、家に入る時は服をよくはたいて家の中に入るようにしましょう。さらに、窓を開けない、洗濯物は部屋干しするなど部屋に持ち込まないようにする事も大切です。（枚方市医師会）

☎健康福祉政策課 ☎841・1319、☎841・2470

## 献血にご協力を 5月分

対象は16歳～69歳（65歳以上は60歳～64歳に献血経験のある人のみ）。本人確認のため運転免許証などの提示が必要。▼**日時など** (1)5月9日(月)フレスコ藤阪店前(2)16日(月)(3)24日(火)京阪樟葉駅前(4)23日(月)おおさかパルコープ長尾店駐車場(5)29日(日)田口山小学校。いずれも午前10時～午後4時。

☎市献血推進協議会（社会福祉協議会内） ☎807・3448、☎844

## 福祉

### うつ病情報交流会

当事者や家族、うつ病に関心のある人の情報交換の場。▼**日時など** 5月28日(土)午後2時～3時30分、菅原生涯学習市民センター。無料。当日直接会場へ。見学可。

☎菅原生涯学習市民センター ☎05

### 精神保健福祉推進事業

(1)～(3)の場所はいずれもラポールひらかた。当日直接会場へ。(1)心の病の当事者クラブ（ひらりの会）お茶を飲みながらゆっくりしませんか。▼**日時など** 6月2日(木)午後2時～4時。無料。(2)精神障害者家族会わかちあひ会 ▼**日時など** 金曜日 5月6日、土曜日 5月21日 午後1時30分。無

料。(3)自死遺族わかちあひのつどい「ふきのとうの会」自死で家族を亡くした人であれば誰でも参加可。▼**日時など** 5月28日(土)午後2時～4時。参加費300円。(4)ひらりの電話相談 苦しいときは一人で悩まずに電話（☎846・5758）を。秘密厳守。名前を告げる必要はありません。無料。

☎社会福祉協議会 ☎807・3017、☎845・1897

子育て・教育

高齢者

健康・福祉

スポーツ

安全安心

税・保険

環境・まちづくり

産業求人・就労

催しなど

その他

民生委員・児童委員5人を新たに委嘱

4月1日付で5人の民生委員・児童委員を委嘱しました(左表)。福祉に関する悩みごとなど気軽に相談を。

▼委嘱した民生委員・児童委員(4月1日付)

校区	担当地区	氏名(ふりがな)	電話番号
磯島	天之川町	戸谷 富士子(とたに・ふじこ)	☎840・2213
香陽	香里ヶ丘3丁目・12丁目	高橋 秀夫(たかはし・ひでお)	☎853・6170
殿一	渚本町・御殿山町	伊東 巨文(いとう・なおふみ)	☎847・7489
殿一	渚元町	永野 久美(ながの・くみ)	☎840・4802
津田	大峰元町1丁目	上田 泰子(うえだ・やすこ)	☎090・5961・7745

※お住まいの番地によって担当委員が異なる場合があります。

特別障害者手当などが改定

4月分(5月定期払分)から手当額は左表の通り。詳細は障害企画課へお問い合わせを。

▼特別障害者手当	
改定前	改定後
2万7350円	2万7300円
▼障害児福祉手当	
改定前	改定後
1万4880円	1万4850円
▼経過的福祉手当	
改定前	改定後
1万4880円	1万4850円

身体障害者補助犬を使用しませんか

障害企画課 ☎841・1152、☎841・5123

身体障害者の自立と社会参加の促進を目的として、盲導犬と介助犬、聴導犬の使用希望者を募集(選考の上、使用者を決定)。▼申込 4月4日～5月13日に府ホームページ(☎http://www.pref.osaka.lg.jp/annai/mo-yo/detail.php?recid=25442)または障害企画課で配布している申請書を郵送で〒540-8570大阪市中央区大

手前2府障がい福祉室自立支援課(☎06・6944・9176)へ。5月13日必着。

障害企画課 ☎841・1152、☎841・5123

認知症サポーター養成講座

認知症の正しい知識を学び本人や家族を温かく見守る応援者の養成。受講者にはオレンジリングを配布。ひらかたポイント対象事業。▼日時など 5月27日(金)午前10時30分～正午、ラポールひらかた。無料。▼申込 5月2日から電話またはファクス(住所・氏名・年齢・電話番号、講座名を明記)で健康福祉総合相談課へ。先着50人。

スポーツ

伊加賀スポーツセンター

☎841・8118  
☎841・8120

ミズノ・卓球教室

▼日時など 6月7日～28日の毎週火曜(1)午後1時～3時(2)4時30分～6時(3)6時15分～7時45分。対象は(1)16歳以上(2)小学生(3)小中学生。参加費(1)6600円(2)各5500円。▼申込 5月1日～31日に同センターへ。電

話可。先着各20人。

ミズノ・コツ骨体操

チューブを使ったトレーニングと簡単な有酸素運動。▼日時など 5月11日～25日の毎週水曜午後1時30分～2時30分。対象は40歳以上。参加費各3000円。運動できる服・室内シューズ・飲み物・タオル持参。当日直接会場へ。先着各15人。

個人参加プログラム バスケケットボール

参加者でチーム分けして試合。▼日時など 5月23日(月)・6月27日(月)午後7時～8時30分。対象はおおむね18歳～40歳のバスケットボール経験者。参加費各8000円。運動できる服・室内シューズ・飲み物・タオル持参。▼申込 5月1日～各開催日前日に同センターへ。電話可。先着各15人(5人未満で中止)。

親子鉄棒教室

鉄棒の導入から逆上がりまで。親は鉄棒の補助で参加。▼日時など 5月15日(日)午前9時30分～10時40分(2)11時～午後0時10分(3)1時30分～2時40分。対象は(1)2年中～年長(3)小学1・2年生。保護者同伴。参加費各1000円。▼申込 5月1日午前10時から同センターへ。電話可。先着各10人。



## 総合スポーツセンター

☎848・4800  
 ☎840・4495  
 〒573-0004中宮大池4-10-1  
 ☒http://hirakata-taikyo.org/sc/

### たまゆら陸上競技場夜間延長

5月6日～10月28日(土・日曜、祝日、休所日除く)の使用時間を午後5時から9時に延長します。個人使用のみ。

### 楽しく練習！卓球教室

基礎。初心者歓迎。▼日時など 6月16日～7月28日(6月23日・7月7日除く)の毎週木曜午前10時～正午、総合体育館。全5回。対象は18歳以上。参加費3200円。▼申込 はがきまたはファクス・同センターホームページのメールフォームに住所・ふりがな付き氏名・年齢・性別・電話番号、教室名を書いて同センターへ。5月23日必着。抽選で30人。

### トランポリン教室A

基礎。▼日時など 6月22日～7月20日の毎週水曜午後4時20分～5時30分、総合体育館。全5回。対象は小学1・2年生。参加費3200円。▼申込 はがきまたはファクス・同センターホームページのメールフォームに住所・ふりがな付き氏名・性別・学年・

電話番号、教室名を書いて同センターへ。5月23日必着。抽選で20人。

## 枚方市スポーツ協会

☎868・0200  
 ☎868・0201  
 〒573-0042村野西町5-1-307  
 ☒http://hirakata-taikyo.org/

### グラウンド・ゴルフ教室

午前は講座で午後は実技。雨天時は講座のみ。▼日時など 6月4日(土)午前9時30分～午後3時、サプリ村野。参加費500円。筆記用具・弁当・雨具持参。用具の無料貸し出しあり。▼申込 5月6日午前11時～24日午後5時に電話で同協会へ。先着20人。

### カヌーツーリング宇治川

宇治大橋～伏見港公園をカヌーで。▼日時など 6月26日(日)午前10時～午後0時30分、京阪宇治駅集合。対象は小学5年生以上。小学生は保護者同伴。参加費7000円。▼申込 6月19日午後5時までに同協会にある申込用紙と参加費を同協会へ。先着15人。高校生以下5人。

### ボールはともだちフェスタ

親子でドッジボールを楽しもう。▼日時など 5月22日(日)午後1時30分～3時30分、渚市民体育館。対象は(1)4歳以上の就学前児(2)小学1年生～3年

生。保護者同伴。無料。▼申込 5月6日午前10時から電話で同協会へ。先着各15組。

### スポーツチャンバラ体験会

▼日時など 5月21日(土)・28日(土)午後6時～7時、総合体育館。全2回。参加費1000円。▼申込 5月7日午前10時から電話で同協会へ。先着10人。

### 柔道体験教室

柔道に興味があり礼儀作法を体験したい人。▼日時など 6月12日(日)午前9時30分～正午、総合体育館。対象は5歳～中学3年生。無料。▼申込 5月6日午前11時～6月4日午後5時に電話で同協会へ。先着20人。

### 民間スポーツ施設開放 令和4年度使用団体追加登録

対象は高校生以上で構成され、全員が傷害保険に加入している10人以上(テニスコートは5人以上)の団体。  
 ▼施設名 (1)パナソニックスポーツ(株) II テニスコート・グラウンド(2)日本精線(株) II テニスコート(3)コマツ大阪工場 II テニスコート。▼使用日 6月1日～来年3月31日(施設によって異なります)。▼申込 随時受け付け。登録用紙(同協会ホームページから取り出し可)と傷害保険加入証明書のコピー(1)(3)は裏に氏名を書いた登録者全員の写真真3cm×2.5cmも必要)を持って同協会へ。

## 枚方ラグビーカーニバル 無料

6月19日(日)、たまゆら陸上競技場

リーグワン所属の花園近鉄ライナーズの選手による初心者講習会でタックルやパス体験。今年6回目の全国制覇を達成した東海大大阪仰星高校の招待試合や東大阪市選抜チームなどとの交流試合も。  
 ▶日時など (1)体験会 午前9時10分～9時50分。対象は市内在住・在学の小学1年生～中学1年生。(2)試合観戦 午前10時～午後4時。▶申込 (1)5月1日～23日に枚方市スポーツ協会ホームページ(☒http://hirakata-taikyo.org/)のメールフォームで同協会へ。抽選で30人。(2)当日直接会場へ。定員1000人。インターネット環境がない人はスポーツ振興課へお問い合わせを。

☎スポーツ振興課

☎841・1412、☎841・1278

子育て・教育

高齢者

健康・福祉

スポーツ

安全安心

税・保険

環境・まちづくり

産業求人・就労

催しなど

その他



## スポーツ大会・講習会

大会・講習会名など	日時・場所	申込締切日など
<b>ドッジボールの部</b> ジュニアの部、オフィシャルの部	6月12日(日)午前9時40分～午後4時、総合体育館	5月31日午後5時
<b>ソフトテニスの部</b> レディース団体戦	6月7日(火)午前9時、伊加賀テニスコート	5月24日午後5時
<b>インディアカの部</b> 女子、混合、混合シニア	6月5日(日)午前9時～午後5時、渚市民体育館	5月18日午後5時
<b>陸上競技の部</b> 一般男女、壮年男子、中学生男女、小学生男女(4年生以上)	5月22日(日)午前9時、たまゆら陸上競技場	5月6日午後5時
申し込みは市陸上競技協会ホームページ(☎http://track-and-field.jp.org/)参照。		
<b>ソフトバレーボールの部</b> 男子・女子・混合 男子2部、女子2部、混合2部	6月26日(日)午前9時～午後5時、総合体育館	6月4日午後5時 ※抽選会は6月25日(土)教育文化センター
<b>弓道の部</b> 競技参段以下の部、四段以上の部	6月26日(日)午前9時30分～午後1時、渚市民体育館	6月4日午後5時
<b>枚方レディース団体戦卓球大会(オープン)</b>	6月23日(土)午前9時30分、総合体育館	5月26日午後5時
<b>枚方卓球選手権大会</b> 個人戦(男子、小・中学生以下男女)、団体戦(女子)	7月3日(日)午前9時、総合体育館	6月11日午後5時
<b>初心者卓球講習会</b>	6月1日(水)午前9時～正午、渚市民体育館	5月21日午後5時
<b>パナソニックパンサーズ杯</b> 婦人9人制バレーボール	6月8日(水)、9日(木)午前9時、総合体育館	5月10日午後5時
<b>若葉大会(ダブルス)</b> 男子・女子初級者(Cクラス対象)	7月10日(日)、伊加賀テニスコート	6月8日午後5時 ※ホームページ申し込みは5月25日午後5時まで。

申込方法・参加費・対象など詳細は枚方市スポーツ協会へお問い合わせを(月曜、祝日休み)。

☎枚方市スポーツ協会 ☎898・0200、☎898・0201、  
☎http://hirakata-taikyo.org/

### エクササイズウォーキング

歩幅と呼吸を意識。▼日時など  
6月11日～7月2日の毎週土曜午前10時～11時30分、渚市民体育館と周辺河川敷。全4回。対象は18歳以上。参加費5600円。▼申込 5月18日までに同館ホームページのメールフォームに住所・氏名・年齢・電話番号、教室名

を書いて同館へ。抽選で10人(5人未満で中止)。

☎渚市民体育館 ☎898・8181、☎898・8585、☎http://hirakata-taikyo.org/nagisa/top.htm

### スイミングセミナー

クロール・背泳ぎの習得を目指す初

級コースと4泳法のフォーム矯正を目指す中上級コースに分かれて練習。▼日時など 5月15日(日)午後3時～5時、ラポールひらかた温水プール。対象は中学生以上。参加費各1000円。▼申込 5月1日午前11時～13日午後8時30分に同プールへ。電話可。先着各7人。

☎ラポールひらかた温水プール ☎8

### HKSC スクールメンバー募集

45・3691、☎845・1686  
種目は(1)バスケットボール(2)フラダンス(3)渚ジュニアスポーツ(4)シニアスポーツ(5)ストリートダンス。▼日時など 6月1日から(1)毎週金曜・隔週水曜(2)毎週木曜(3)毎週水曜(4)毎週火曜(5)毎週水曜。▼申込 はがきまたはファクス・ひらかたキングフィッツヤーズスポーツクラブホームページのメールフォームに住所・氏名・年齢・電話番号、希望種目を書いて〒573-0042 村野西町5-1-307同クラブへ。5月18日必着。詳細は同クラブホームページ参照。

☎ひらかたキングフィッツヤーズスポーツクラブ ☎898・0027、☎http://hirakata-taikyo.org/hksc/

## 安全安心

### Jアラートの全国一斉訓練

大規模地震や他国の武力攻撃などの緊急事態に、市民にいち早く正確な情報を伝えるため、消防庁の全国瞬時警報システムJアラートによる訓練放送を5月18日(水)午前11時ごろに行います。

☎危機管理対策推進課 ☎841・1270、☎841・3092

新型コロナの影響で掲載イベントを中止・延期する可能性があります。イベント参加時はマスク着用など対策を。

## 5月は自転車月間 自転車の安全な利用を

自転車の活用に関心と理解を深めるため、国は5月を「自転車月間」、5月5日を「自転車の日」と定めています。自転車は軽車両で車の仲間です。便利な乗り物ですが、ルールを守らなければ重大な交通事故を引き起こす可能性があります。自転車保険に加入し、次の自転車安全利用五則を守って運転を。(1)自転車は車道が原則、歩道は例外(2)車道は左側を通行(3)歩道は歩行者優先で車道寄りを徐行(4)安全ルールを守る(飲酒運転・2人乗り・並進の禁止、夜間はライトを点灯、交差点での信号遵守と一時停止・安全確認)(5)子どもはヘルメットの着用を努める。

◆青い矢羽根の向きに走行を 市や府は、主要な道路上で自転車を安全に運転できるように青色の路面標示(写真下)の設置を進めています。この標示のある場所では矢羽根の設置向きに沿って通行を。逆走は危険なので絶対にしないでください。



※市役所前のふれあい通りなど、自転車通行禁止の道路では自転車を降りて通行しましょう。

☎交通対策課 ☎050・7102・6330 ☎841・4605、枚方警

救命講習会  
AEDの使用法や心肺蘇生法などの知識と技術を習得。  
◆普通救命講習会 ▼日時など 5月

救命講習会  
AEDの使用法や心肺蘇生法などの知識と技術を習得。  
◆普通救命講習会 ▼日時など 5月

21日(土)午後1時〜4時、寝屋川消防署。無料。▼申込 5月10日〜13日に電話で寝屋川消防署警備課(☎852・9966)へ。先着15人。

◆応急手当普及員再講習 ▼日時など 6月2日(木)午前9時〜正午、枚方寝屋川消防組合消防本部。対象は応急手当普及員の資格を持つ人。無料。▼申

込 5月24日〜27日午前9時〜午後5時に電話で同消防組合救急課へ。先着15人。詳細は同消防組合ホームページ参照。

☎枚方寝屋川消防組合救急課 ☎852・9918、☎852・9925、<https://hntd119.jp/>

## 令和4年度軽自動車税(種別割)の税率(年額)

◆軽自動車 自動車検査証(車検証)の初度検査年月によって税率(年額)が異なります。

### ▼軽自動車税率

車種区分		税率(年額)			
		自動車検査証(車検証)の初度検査年月		(3)新車新規登録から13年超※	
		(1)平成27年3月以前	(2)平成27年4月以降		
軽四輪	乗用	自家用	7200円	1万800円	1万2900円
		営業用	5500円	6900円	8200円
	貨物	自家用	4000円	5000円	6000円
		営業用	3000円	3800円	4500円
軽三輪		3100円	3900円	4600円	

※電気・天然ガス・メタノールの各軽自動車、ガソリンハイブリッド軽自動車、被けん引車は対象外。

◆グリーン化特例(軽減) 令和3年4月1日〜4年3月31日に初年度検査を受けた新車のうち、下表に該当する車両は税が軽減されます(令和4年度のみ適用)。

### ▼グリーン化特例(軽減)

車種区分		対象となる軽減基準と税率	ガソリン車・ハイブリッド車 (平成30年排出ガス基準50%低減車または平成17年排出ガス基準75%低減車)		電気・天然ガス車※
			乗用	乗用	乗用・貨物
軽四輪	乗用	標準税率	令和12年度燃費基準70%達成かつ令和2年度燃費基準達成車	令和12年度燃費基準90%達成かつ令和2年度燃費基準達成車	2700円
			適用なし	適用なし	1800円
	貨物	自家用	5000円	適用なし	1300円
		営業用	3800円	適用なし	1000円
軽三輪		標準税率	3900円	適用なし	1000円

※天然ガス自動車は、平成30年排出ガス基準適合または平成21年排出ガス基準10%低減車が対象。

☎市民税課 ☎841・1352、☎841・3039

子育て・教育

高齢者

健康・福祉

スポーツ

安全安心

税・保険

環境・まちづくり

産業求人・就労

催しなど

その他

### 6月15日は緊急地震速報訓練

緊急地震速報の発信から強い揺れが来るまでの時間に、慌てず身を守るなど適切な行動をとるためには日頃からの訓練が重要です。6月15日(水)午前10時ごろ、気象庁の緊急地震速報訓練に合わせて防災行政無線を利用した訓練放送を実施します。

☎危機管理対策推進課 ☎841・1270、☎841・3092

## 税

### 軽自動車税(種別割)納税通知書を送付

5月2日付で通知書を送付します(納期限は5月31日)。軽自動車税(種別割)は、バイクや軽自動車等に対し、毎年4月1日現在の所有者または使用者に課税されます。身体・知的・精神障害者および生活保護法に基づく生活扶助受給者が使用する軽自動車等は、障害の程度・使用状況により軽自動車税(種別割)の減免対象となる場合があります。申請期限は5月31日まで。減免は障害者1人につき普通自動車も含めて1台のみ。乗り換えの場合には再度申請が必要。詳細は市ホームページ参照または市民税課へお問い合わせを。

☎市民税課 ☎841・1352、☎

841・3039

## 保 険

### 国民年金保険料の免除・納付猶予のご利用を

国民年金に加入中で大学・専門学校を卒業後に就職しておらず国民年金保険料の支払いが困難な場合、国民年金保険料免除・納付猶予制度があります。身分証明書・年金手帳または基礎年金番号通知書を持って市役所別館2階年金児童手当課へ。詳細は同課へお問い合わせを。

☎年金児童手当課 ☎841・1407、☎841・3039

## 環 境

### 光化学スモッグにご注意を

光化学スモッグは、工場や自動車の排気ガスなどに含まれる窒素酸化物や炭化水素などが強い太陽光線を受けて発生します。目やのどの痛みを引き起こすことがあるので、予報・注意報の発令時は屋外での激しい運動を避けましょう。呼吸困難や手足のしびれなどの症状が出たときは、すぐに医師の診断を受け、環境指導課へ連絡を。予報・注意報の発令情報は府ホームページ <http://www.osaka-bousai.nijigijyo.jp>

at/pret/PreventinfoMail.html) から事前登録すると電子メールで配信されるので活用を。

☎環境指導課 ☎050・7102・6018、☎849・1206

### 夏のエコライフキャンペーン

地球温暖化防止のため、5月1日～10月31日は(1)ノーネクタイ、ノー上着の軽装勤務の推奨(2)室温28℃になるように冷房設定(3)すだれの利用や打ち水など、エコな取り組みを行います。市役所は室温が28℃になるよう冷房を設定し、職員は式典などを除き、軽装で勤務します。

☎環境政策課 ☎050・7102・6003、☎849・1206

### スプレー缶や水銀製品などの出張回収

回収品目は中身入りのカセットボンベ・スプレー缶、水銀を使用した体温計・血圧計・温度計、リサイクル可能な自転車(電動は除く)。▼日時など 5月17日(火)午前10時30分～正午、市役所別館北側。当日直接会場へ。

☎ごみ減量推進課 ☎849・5374、☎848・1821

### 淀川発見講座2022 ボランティア募集

講座を受講して川がより良い環境になるよう活動する淀川かわづくりパー

トナー(仮称)に登録しませんか。リンジャー養成講座を受けると川の課題に取り組む河川リンジャーにも挑戦できます。▼日時など (1)6月4日(土)京都府庁(2)5日(日)オンライン(ZOOM)開催。対象は18歳以上。無料。▼申込 5月25日までに淀川管内河川リンジャー事務局ホームページ(<https://www.river-ranger.jp>)の専用フォームで事務局へ。定員(1)30人(2)100人。詳細は事務局(☎861・6801)へお問い合わせを。

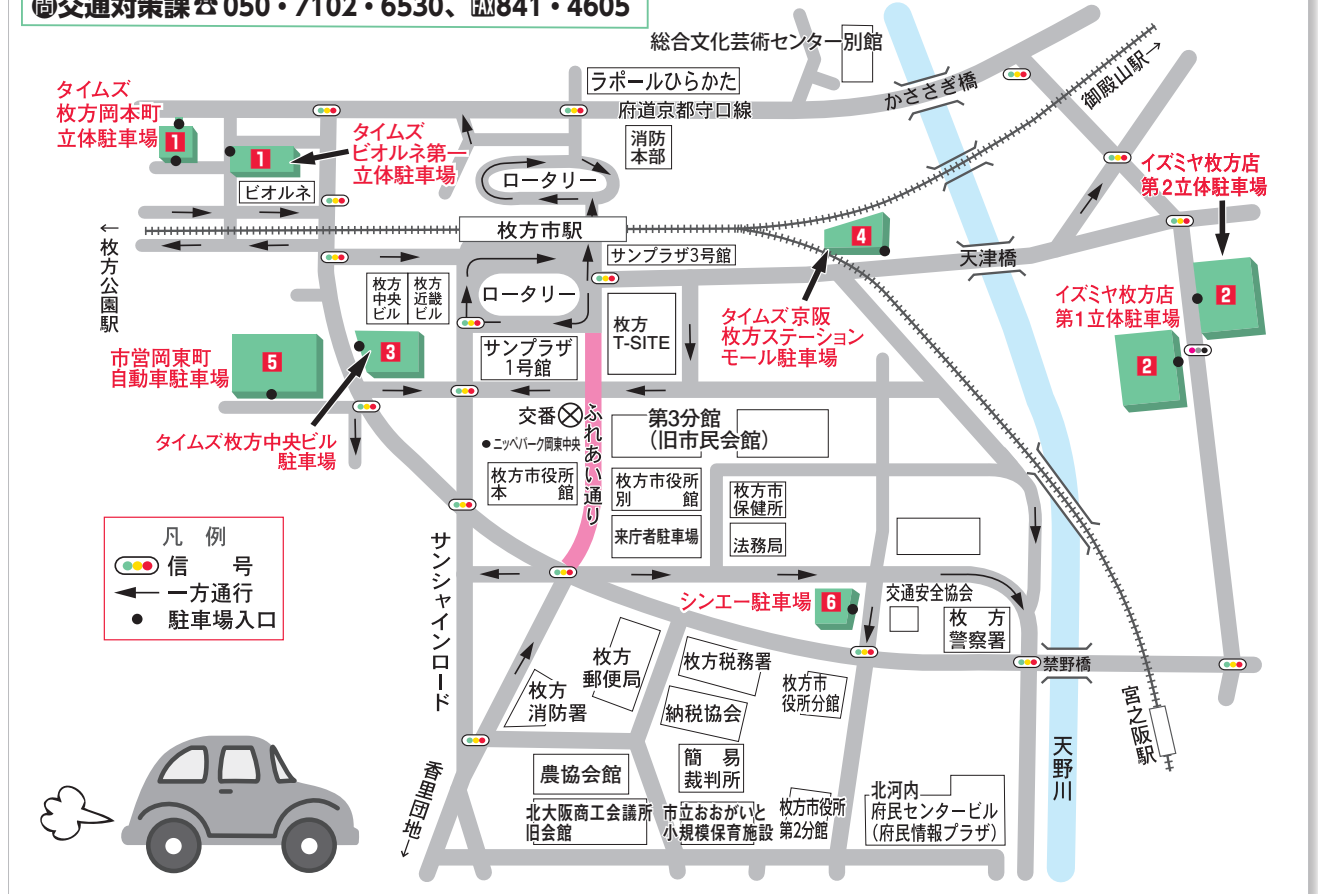
☎環境政策課 ☎050・7102・6003、☎849・1206

新型コロナの影響で掲載イベントを中止・延期する可能性があります。イベント参加時はマスク着用など対策を。

毎月20日はノーマイカーデー。マイカー利用を控えましょう。

## 市駅周辺コミュニティパーキング共通駐車券システム駐車場マップ

☎交通対策課 ☎050・7102・6530、FAX841・4605



NO.	駐車場名	利用時間
1	タイムズビオルネ第一立体駐車場	午前6時30分～翌午前1時（営業時間外は入庫できません）
	タイムズ枚方岡本町立体駐車場	24時間（年中無休）
2	イズミヤ枚方店第1立体駐車場	イズミヤの営業時間
	イズミヤ枚方店第2立体駐車場	
3	タイムズ枚方中央ビル駐車場	24時間（年中無休）
4	タイムズ京阪枚方ステーションモール駐車場	24時間（年中無休）
5	市宮岡東町自動車駐車場	午前7時～翌午前0時（入庫は午後11時30分まで、年中無休）
6	シンエー駐車場	24時間（年中無休）

枚方市駅周辺への買い物など、利便性向上のため、民間駐車場や各種店舗などと協力し、共通駐車券システムを運用しています。

- ◆ 共通駐車券は1～6の駐車場で買い物時などにどなたでも利用できます。
- ◆ 共通駐車券は共通駐車券参加店を示す看板のあるお店でお買い上げ金額に応じてもらえ、駐車場では駐車料金から共通駐車券の額面が差し引かれます。発行金額は店によって、また駐車料金も駐車場によって異なります。
- ◆ 詳細は北大阪商工会議所きらら事務所（☎843・5152、FAX841・0173）へお問い合わせを。

### エコで涼しい緑のカーテン 市民モニター募集

日差しが強くなる夏にゴーヤなどのつる性植物で窓を覆い日差しを和らげる「緑のカーテン」に取り組みませんか。コンテスト開催予定。▼申込5月6日から電子メールまたはファックスに住所・氏名・電話番号を書いてひらかた環境ネットワーク会議（☎847・2286、FAX807・7873、[jimukyoku@hirakata-kankyoune](mailto:jimukyoku@hirakata-kankyoune)）へ。電話（平日午前10時～午後4時）可。先着150世帯程度（1世帯4株まで）。詳細は同団体へお問い合わせを。

### 野生鳥獣は自然のままに

春先は繁殖期となり、ハトなど野生鳥獣が活発に行動します。餌付けなどはせず、自然のまま見守りましょう。カラスは繁殖期に巣を守る習性から、近づくこと威嚇することがあります。巣に近づかない、通行時は帽子をかぶる、傘をさすなどで被害を防ぎ、巣立つまで見守りましょう。野生鳥獣を許可なく捕獲することは法律で禁じられています。

☎環境政策課 ☎050・7102・6003、FAX849・1206

環境情報コーナーのご利用を

環境情報コーナー（サプリ村野内）では、地球温暖化対策や省エネなど環境に関する情報発信をはじめ、自転車発電体験やエコドライブシミュレーター、子ども・ベビー用品のリユース、枚方の魚や昆虫標本の展示などを行っています。利用時間は平日午前10時～午後4時。詳細はひらかた環境ネットワーク会議（☎847・2286、FAX 807・7873、✉jimukyoku@rakata-kankyou.net）へお問い合わせ

▼市営自転車駐車場

自転車駐車場	所在地	電話番号
町楠葉	町楠葉1-9-40	☎867・4702
天満川	楠葉並木2-40-10	☎867・4703
牧野東	牧野阪2-1-2	☎857・5991
御殿山	御殿山町1-7	☎849・4665
御殿山東	御殿山町5-4	
枚方市駅東	岡東町27-20	☎841・0189
枚方市駅東第二	岡東町653-10	
枚方市駅西	岡南町10-34	☎846・8959
枚方市駅西第二	新町1-7-6外	
枚方公園	伊加賀東町3-B1	☎844・5532
光善寺	北中振3-18-1	☎834・5854
光善寺東 ※6月末で閉鎖	北中振1-23-38	☎834・8216
香里園町	香里園町5-6	☎834・2286
宮之阪	宮之阪4-1-30	☎898・1740
星丘	星丘2-2-65	☎840・3888
村野	村野西町58-1	☎848・6901
長尾	長尾元町6-1-4	☎850・7425
藤阪	藤阪南町3-1-20	☎859・4600
津田	津田駅前1-15-15	☎859・6564
津田東	津田駅前2-25-25	☎858・8110

せを。

環境政策課 ☎050・7102・6006、☎849・1206

まちづくり

駅周辺は放置禁止区域  
自転車駐車場の利用を

市内の駅周辺は全て自転車・バイクの放置禁止区域です。買い物などで駅周辺に出掛けるときは、市営自転車駐車場や機械式自転車駐車場の利用を

▼機械式自転車駐車場

名称	所在地	設置台数	
		自転車	原動機付自転車
枚方市駅高架下 ※6月末で閉鎖	岡東町19	106台	—
枚方市駅北口	岡本町169-19	24台	—
サンプラザ3号館前	岡東町12	111台	—
新町1丁目	新町1-10	25台	38台
光善寺駅前 ※6月末で閉鎖	北中振3-20-12	90台	10台

（左表）

◆市営自転車駐車場 ▼一時利用料金  
（1日）自転車100円、原動機付自転車（排気量50cc以下）200円、普通・大型自動二輪車（排気量50cc超）300円。▼定期利用料金（1カ月）自転車1500円・1800円（学生1000円）、原動機付自転車（排気量50cc以下）2500円・3000円、普通自動二輪車（排気量50cc超）4000円以下、3500円・4000円、大型自動二輪車（排気量4000cc超）4500円・5000円。

※町楠葉、天満川は自転車のみ。自動二輪車は津田東、光善寺東、村野、藤阪のみ。御殿山東、市駅東第二・西第二は定期利用のみ。

◆障害のある人は減免 市内在住の障害者が乗車し、身体障害者手帳・精神障害者保健福祉手帳・療育手帳を提示した場合、一時利用料金が無料になります。詳細は（株）ダイヤ（☎894・8061、☎894・8062）へお問い合わせを。

◆機械式自転車駐車場 ▼利用料金【自転車】90分まで無料、6時間まで（最初の90分含む）200円、6時間～9時間300円、9時間～24時間400円。【原動機付自転車（排気量50cc以下）】90分まで無料、6時間まで（最初の90分含む）300円、6時間～9時間400円、9時間～24時間500円。

交通対策課 ☎050・7102・6530、☎841・4605

水まわりの工事契約は慎重に

水まわりの工事契約は市指定の事業者と直接契約を。複数の事業者から見積もり（有料の場合あり）を取り、工事内容や工期、費用などは納得がいくまで説明を受けてください。上下水道局指定工事店・事業者の一覧は市ホームページ参照。

上下水道局総務課 ☎848・4196、☎848・8255

## 駅周辺は放置禁止区域 放置自転車は撤去し保管

駅周辺で撤去した放置自転車・バイクを市内で保管しています。保管期間は1カ月。返還時間は祝日・振替休日、年末年始を除く毎日午前10時～午後4時。返還時に移送・保管料として1台につき自転車2000円、バイク3000円を徴収します。▼**保管場所**  
西牧野自転車保管場所（西牧野2。☎809・2295）。

※記名・防犯登録のある自転車は返還通知を送付するため、必ず記名・防犯登録を。また、盗難にあった場合は、最寄りの交番・警察署へ速やかに盗難届の提出を。

☎交通対策課 ☎050・7102・6530、☎841・4605

## 6月分 自転車駐車場定期券発売

先着順で発売。光善寺東・津田東・藤阪・村野は自動二輪車も利用可。▼**日時など** 5月20日(金)～6月3日(金)午前6時～午後9時、各市営有料自転車駐車場（宮之阪、星丘、村野は午前7時～午後8時）。詳細は市ホームページ参照または(株)ダイソー(☎894・8061、☎894・8062)へお問い合わせを。

※光善寺東は今年6月末で閉鎖。  
☎交通対策課 ☎050・7102・

6530、☎841・4605

## 牧野東自転車駐車場で レンタサイクルできます

時間は午前6時～午後9時。料金は1回200円。詳細は牧野東自転車駐車場(☎857・5991)または(株)ダイソー(☎894・8061、☎894・8062)へお問い合わせを。

☎交通対策課 ☎050・7102・6530、☎841・4605

## 産 業

### インキュベートルームで 開業しませんか

地域活性化支援センター（輝きプラザきらら内）のインキュベートルームを貸し出します。対象は(1)3年以内に市内で起業したか起業予定の法人・個人(2)新事業や新分野に挑戦する中小企業(3)特定創業支援事業等の支援を受けた人。使用料は月額2万8100円(3万3400円。使用期間は1年間(最長3年間まで更新可))。▼**申込** 5月8日までに事前協議書と事業計画書(同センターホームページから取り出し可)を持って同センターへ。書類とプレゼンテーション(5月25日(水)実施)で選考(3)はプレゼンテーションを免除)。事業計画などの相談・見学も受け付け。詳細は同センターホームページ参照。

ページ参照。

☎地域活性化支援センターひらつく ☎050・7105・8080、☎851・5384、<https://www.hirakata-kassei.jp/>

### ひらかたビジネスカフェ

楽しく起業のこつを学びます。テーマは「ネットで集客」。(株)ランエスタ代表取締役の山口実加さんがネット操作が苦手な人でもできる検索キーワード対策を話します。▼**日時など** 5月27日(金)午後2時～4時、ZOOM使用。対象は起業に興味がある人。無料。▼**申込** 5月6日午前10時から地域活性化支援センターホームページのメールフォームまたは電話・ファクス(住所・氏名・電話番号、セミナー名を明記)で同センターへ。先着16人。☎地域活性化支援センターひらつく ☎050・7105・8080、☎851・5384、<https://www.hirakata-kassei.jp/>

## 求 人

### 任期付職員

職種は下表の通り。昭和37年4月2日～平成16年4月1日生まれの人。雇用は7月1日からで雇用期間は職種によって異なります(ただし60歳に達する日の属する年度末まで)。▼**申込**

#### ▼任期付職員 ＜一般任期付職員＞

職種名など	受験資格	雇用期間	担当課
幼稚園講師・4人程度	幼稚園教諭免許を有すること。	令和5年 3月31日まで	公立保育幼稚園課 ☎841・1473 ☎841・4319

#### ＜任期付常勤職員＞

職種名など	受験資格	雇用期間	担当課
生活保護ケースワーカー・3人程度	社会福祉主事任用資格を有すること。	令和7年 3月31日まで	生活福祉課 ☎841・1453 ☎841・4123
保育士・5人程度	保育士資格を有すること。	令和5年 3月31日まで	公立保育幼稚園課 ☎841・1473 ☎841・4319

※資格はいずれも6月30日までに取得見込み含む。

5月1日～9日に市ホームページ内の専用サイトで人事課へ。インターネット環境が利用できない場合は同課へお問い合わせを。詳細は各募集要項参照。  
☎人事課 ☎841・1281、☎846・2271

子育て・教育

高齢者

健康・福祉

スポーツ

安全安心

税・保険

環境・まちづくり

産業・求人・就労

催しなど

その他

小・中学校講師

小・中学校の各教員免許状または栄養士資格を有する人（取得見込み可）。年齢・経歴不問。登録後、条件に応じて採用。▼申込 随時受け付け。事前に電話などで教職員課へ連絡の上、履歴書を持って本人が輝きプラザきらら4階同課へ。

◎教職員課 ☎050・7105・8040、☎851・2172

任期付短時間勤務職員  
図書館サービス従事員

中央図書館、分室、市立小中学校図書館などでの資料提供や読書推進活動業務など。雇用期間は7月1日〜令和7年3月31日（ただし60歳に達する日の属する年度末まで）。月給14万5992円。図書館サービスに理解と関心があり、図書館司書資格（司書補含む）・司書教諭免許のいずれかを有するか、2年以上公共図書館での実務経験がある人を2人程度。▼申込 輝きプラザきらら3階教育政策課にある申込書（市ホームページから取り出し可）を簡易書留か特定記録郵便で〒573-1159 車塚1-1-1 市教育政策課へ。5月13日消印有効。試験は5月23日（月）。詳細は募集要項参照。

◎教育政策課 ☎050・7105・8018 ☎851・1711、中央図書館 ☎050・7105・8111 ☎

▼保育所等会計年度任用職員

職種名など	勤務時間	報酬（注）
(1)保育士 保育士資格を有する人	フルタイム 平日午前8時45分～午後5時15分 午前8時～午後4時30分のシフト勤務あり 半日 平日午前9時～午後1時、1時～5時 ※いずれも行事等により土曜勤務あり ※勤務時間は要相談	フルタイム 月額18万5790円 半日 時給1179円
(2)看護師 看護師または准看護師免許を有する人	フルタイム 平日午前8時45分～午後5時15分 パートタイム 平日午前9時～午後3時30分等 を中心に勤務時間は要相談 ※いずれも行事等により土曜勤務あり	フルタイム 月額21万6590円 パートタイム 時給1377円
(3)調理員 調理師免許を有する人	平日午前8時45分～午後4時45分	時給 1008円
(4)調理補助 資格不要	平日午前8時45分～午後4時45分 ※勤務時間は要相談	時給 992円
(5)保育補助 延長保育に従事（未経験可）・資格不要	週6日のうち週15時間程度 午前7時～午後7時の間で、朝夕の時間帯（午前7時～10時30分、午後3時30分～7時）を中心にシフト制により勤務	時給1033円 （有資格者は1121円）
(6)用務員 資格不要	平日のうち4日は午前9時～午後4時、1日は午前9時～午後3時45分	時給 1008円

851・0962  
職種は左表の通り。登録期間は3年間、雇用期間は年度内の必要な期間

保育所等・幼稚園  
会計年度任用職員

（更新あり）で募集状況に応じて随時案内。勤務場所は(1)～(4)各保育所またはひらかた子ども発達支援センター(5)各保育所(7)～(12)各幼稚園。▼申込 随時受け付け。写真付きの履歴書と次の資格証の写しを持って市役所別館5

▼幼稚園会計年度任用職員

職種名など	勤務時間	報酬（注）
(7)保育指導員 幼稚園教諭免許または保育士資格を有する人	週6日のうち週15時間程度 ※午前7時～午後7時の間で午前7時～10時、午後2時～7時を中心にシフト制で勤務	時給 1243円
(8)生活支援員 支援教育や介護関係の従事経験者または子育て経験者	午前7時～午後7時の間で1日4時間～6時間 土曜勤務あり	時給 1033円
(9)特別加配支援員 幼稚園教諭免許または保育士資格を有する人	平日午前9時～午後3時の間で1日4.5時間	時給 1243円
(10)フルタイム臨時講師 幼稚園教諭免許を有する人	午前8時30分～午後5時	月額 19万5910円
(11)看護師 看護師または准看護師免許を有する人	午前8時30分～午後5時 午前9時～午後2時を中心に勤務時間は要相談	時給 1500円
(12)保育補助員 資格不要	週6日のうち週15時間程度 ※午前7時～午後7時の間で午前7時～10時、午後2時～7時を中心にシフト制により勤務	時給 1033円

階公立保育幼稚園課へ。(1)保育士証(2)看護師または准看護師免許(3)調理師免許(7)(9)幼稚園教諭免許または保育士証(10)幼稚園教諭免許。  
◎公立保育幼稚園課 ☎841・1473、☎841・4319

（注）金額は、在職期間等に応じ変更となる場合があります。  
※市規定の範囲内で、年次有給休暇の付与、期末手当の支給あり（在職期間に応じて割り落としあり）。勤務時間などにより社会保険に加入。(8)(9)(11)は学期間雇用可。



新型コロナの影響で掲載イベントを中止・延期する可能性があります。イベント参加時はマスク着用など対策を。

## 市立ひらかた病院職員

職種は左表の通り。

◆**正職員** 来年4月1日採用予定。有資格者は年度途中に採用の場合あり。

◆**会計年度任用職員** 勤務時間、報酬などの条件は職種によって異なります。雇用期間は来年3月31日まで（更新の場合あり）。免許・資格はいずれも採用日の前日までに取得見込みであること。▼**申込** 5月1日～13日に所定の申込書、住所・氏名を書き84円切手を貼った返信用封筒を市立ひらかた病院総務課へ。郵送（〒573-1013 禁野本町2-14-1）可。簡易書留に限る。詳細は募集要項参照。

④市立ひらかた病院総務課 ☎847・2825

### ▼市立ひらかた病院正職員

職種名	採用予定人数	資格
看護師	25人程度	昭和54年4月2日以降生まれの有資格者（資格取得見込みの人含む）

### ▼市立ひらかた病院会計年度任用職員

職種名	募集人数	資格
看護師（交代勤務）	各2人程度	看護師免許を有すること
夜勤専従看護師		看護補助業務や介護業務に関心あること
看護助手		臨床検査技師免許を有すること
臨床検査技師	各1人程度	視能訓練士免許を有すること
視能訓練士		医療機関での勤務経験があること
医局秘書		

## ひらかた子ども発達支援センター 臨時心理相談員

ひらかた子ども発達支援センターや保育所等を巡回し発達相談など。公認心理師または臨床心理士の資格を有し、新版K式発達検査2001の実施経験がある人。登録期間は3年間。雇用は募集状況に応じて随時案内。勤務は平日午前8時45分～午後5時15分（勤務日・時間は応相談）。雇用期間は年度内の必要な期間（更新あり）。時給1611円（経験年数などに応じ変更となる場合あり）。▼**申込** 随時受け付け。事前に同センターへ連絡の上、写真付きの履歴書と資格証の写しを持って本人が同センターへ。

④ひらかた子ども発達支援センター

☎807・5373、☎898・4173

## 消防組合消防吏員

(1) **社会人** 平成元年4月2日～9年4月1日生まれで採用予定日までに3年以上の社会人経験を有する人（パート、アルバイトを除く）(2) **大学卒程度** 平成9年4月2日～13年4月1日に生まれた人(3) **高校卒程度** 平成13年4月2日～16年4月1日に生まれた人を18人程度。採用予定日は10月1日。▼**申込** 5月20日～6月3日に枚方寝屋川消防組合人材マネジメント課へ。1次試験は6月19日(日)午前9時30分。

◆**採用説明会** 5月22日(日)午前9時30分～午後5時（各2時間の3交代制）。

▼**申込** 5月2日～20日に同消防組合人材マネジメント課へ。先着100人程度。詳細は同組合ホームページ参照。

④枚方寝屋川消防組合人材マネジメント課 ☎852・9922、☎852・9948、☎https://hfd19.jp/

## 教育委員会任期付短時間勤務職員・会計年度任用職員

職種は下表の通り。留守家庭児童会室での児童の保育業務など。勤務は留守家庭児童会室の開室時間の中でシフト制（年間平均1週当たり31時間。三季休業時は1週当たり約40時間）。▼**申込** 輝きプラザきらら3階教育政策

### ▼教育委員会任期付短時間勤務職員・会計年度任用職員

職種	受験資格・給与など	募集人数
(1)任期付短時間勤務職員（放課後児童支援員）	昭和37年4月2日～平成16年4月1日生まれで、保育士資格・社会福祉士資格・教員免許のいずれかを有するか、高等学校卒業等で2年以上放課後児童健全育成事業等の経験を有すること。月給14万5992円（地域手当含む）。雇用期間は6月1日～令和7年3月31日。	46人程度
(2)会計年度任用職員（放課後児童支援員）	児童の集団生活指導に熱意がある人（資格不要）。月給12万8570円～14万890円。雇用期間は7月1日～令和5年3月31日。	29人程度

課と4階放課後子ども課にある申込書（募集要項とともに市ホームページから取り出し可）を簡易書留か特定記録郵便で〒573-1159車塚1-1-1市放課後子ども課へ。(1)5月9日(2)13日消印有効。試験は(1)5月16日(月)(2)23日(月)。詳細は募集要項参照。

④教育政策課 ☎050・7105・8019、☎851・1711

子育て・教育  
高齢者  
健康・福祉  
スポーツ  
安安心心  
税・保険  
環境・まちづくり  
産業・求人・就労  
催しなど  
その他

就 労

ひとり親家庭等のための  
就業支援講習会

一般用医薬品を販売する登録販売者の資格試験を対策。▼日時など 6月4日～7月16日の毎週土曜午前10時～午後4時、府立母子・父子自立福祉センター。全7回。対象はひとり親家庭の母・父、寡婦。参加費60000円。保育あり（2歳～就学前児）。▼申込

往復はがきに住所・氏名・年齢・職業・電話番号、講座名、志望動機、保育希望の有無を書いて〒537-0025 大阪市東成区中道1-3-59府立母子・父子福祉センターへ。5月6日必着。抽選で20人。詳細は府母子寡婦福祉連合会（☎06・6748・0263）へお問い合わせを。

☎子ども相談課 ☎050・7102・3227、☎846・7952

母子・父子家庭の  
自立・就労を支援します

◆自立支援教育訓練給付金 雇用保険制度の一般または特定一般教育訓練給付の指定講座を修了後、受講料の6割相当額（雇用保険制度で訓練給付金支給対象の人は4割相当）を給付。上限20万円。専門実践教育訓練給付の指定講座の受講修了後は受講料の6割相当

額を給付。上限40万円×修学年数。

◆高等職業訓練促進給付金 看護師・保育士・介護福祉士・理学療養士・作業療養士などの国家資格やデジタル分野の民間資格の資格取得のために、6カ月以上養成機関で修業が必要な場合、非課税世帯10万円、課税世帯7万5000円を給付。上限4年。

☎子ども相談課 ☎050・7102・3227、☎846・7952

就労のためのパソコン講習会

日商PC検定基礎対策講座の資格取得に向けた講習会。対象は就労希望者。▼日時など 6月13日（月）～17日（金）20日（月）～24日（金）27日（月）～29日（水）午前10時～午後4時、輝きプラザきらら。全13回。無料（別途テキスト代必要）。保育あり（1歳以上の就学前児）。要予約。定員4人。▼申込 5月16日～23日に地域就労支援センター（サンプラザ1号館5階、枚方人権まちづくり協会内）へ。随時面談し26人を選考。詳細は同センターへお問い合わせを。

☎枚方人権まちづくり協会 ☎844・8788、☎844・8799

くずはモールで  
保育士等のための出張相談会

再就職や各種資格取得の相談、同センターへの登録など。登録した人には希望勤務条件など相談の上、求人して

いる施設を紹介。▼日時など 5月19日（木）午前10時～午後6時、くずはモール南館ヒカリノモール。無料。当日直接会場へ。

☎保育士等就職支援センター（私立保育幼稚園課内） ☎846・7020、☎841・4319

【職種名・採用予定人数】 受験資格	担当課・連絡先
【医療相談専門員・1人程度】 行政機関もしくは社会福祉施設、医療機関で福祉か医療に関する相談業務の経験が1年以上ある人、または社会福祉士・精神保健福祉士のいずれかの資格を有する人	保健医療課 ☎807・7623 ☎845・0685
【こころの相談専門員・1人程度】 精神保健福祉士資格を有し、医療機関および行政機関等で相談業務の実務経験を有する人	
【家庭児童相談員・1人程度】 臨床心理士の資格を有し、心理検査の知識と経験があり、児童にかかる相談業務経験が2年以上ある人※	子ども支援課 ☎050・7102・3220 ☎846・7952
【保育所等非常勤保育士（週31時間）・7人程度】 保育士資格を有する人	
【保育所等非常勤保育士（週15時間程度）・若干名】 保育士資格を有する人または認可保育所での保育経験がある人	公立保育幼稚園課 ☎841・1473 ☎841・4319
【児童福祉施設等事務サポートスタッフ・1人程度】 ワード・エクセル等を使用したパソコン業務、窓口や電話等での接遇対応業務、簡易な園運営業務に従事可能な人	
【保育所等非常勤調理員・10人程度】 調理師免許を有する人	
【子育て応援事務員・1人程度】 保育への関心と子育て中の人を応援したいという意欲があり、窓口業務や電話等での接遇対応の実務経験がある人※	保育幼稚園入園課 ☎841・1472 ☎841・4319

※ワード・エクセル初級以上

新型コロナの影響で掲載イベントを中止・延期する可能性があります。イベント参加時はマスク着用など対策を。

**会計年度任用職員** 職種は下表の通り。勤務時間、報酬などは職種によって異なります。雇用期間は令和4年7月1日～5年3月31日（再度任用の場合あり）。▶**申込** 5月1日～9日に市ホームページ内の専用サイトから人事課へ。インターネット環境がない場合は同課へお問い合わせを。詳細は各募集要項参照。

☎人事課 ☎841・1281、☎846・2271

<会計年度任用職員 募集職種一覧>

【職種名・採用予定人数】 受験資格	担当課・連絡先
<b>【マイナンバー補助スタッフ・3人程度】</b> 窓口業務や接客など接客対応の経験がある人※	市民課 ☎841・1309 FAX841・3039
<b>【国民健康保険医療事務専門員・1人程度】</b> 民間企業や公的機関でオンライン端末を使用したレセプトの内容点検・審査等の実務経験が1年以上の人※	国民健康保険課 ☎841・1403 FAX841・3716
<b>【国民年金相談員・1人程度】</b> 次のすべての要件を満たす人。(1)年金事務所(旧社会保険事務所)または市区町村での国民年金主管課で、国民年金相談の実務経験を3年以上有すること(2)年金機構のシステムを操作できること(3)障害基礎年金の請求事務の知識を有すること※	年金児童手当課 ☎841・1407 FAX841・3039
<b>【事務サポートスタッフ・4人程度】</b> ワード・エクセル等を使用したパソコン業務、窓口や電話等での接客対応業務に従事可能な人	人事課 ☎841・1281 FAX846・2271
<b>【本庁舎施設管理員（警備・宿日直業務）・1人程度】</b> 窓口業務や接客における接客対応の実務経験がある人	総務管理課 ☎841・1323 FAX841・3039
<b>【生涯学習市民センターサポートスタッフ（学芸員）・1人程度】</b> 美術作品の維持管理等や展示業務および生涯学習活動・地域活動の経験があり、学芸員資格を有する人※	文化生涯学習課 ☎841・1409 FAX841・1278
<b>【市史資料調査専門員・1人程度】</b> 学校教育法による大学（短大を除く）または大学院において日本史に関する課程を専攻し、卒業もしくは修了した人で、次の要件を満たす人(1)古文書解読能力があり、学芸員資格を有する人(2)古文書の整理、目録作成の実務経験があること※	文化財課 ☎841・1411 FAX841・1278
<b>【介護保険専門員・1人程度】</b> 介護支援専門員資格を有すること。普通自動車運転免許証を有し、日常的に運転していること※	長寿・介護保険課 ☎841・1460 FAX844・0315
<b>【高齢者健康推進専門員・1人程度】</b> 保健師、看護師、管理栄養士のいずれかの資格を有する人で、次のいずれかの実務経験がある人。(1)行政での保健や福祉に関する相談(2)訪問看護、地域包括支援センターなど地域での実務(3)高齢者対象の医療や保健、福祉などの実務※	保健センター (健康づくり・介護予防課) ☎841・1458 FAX840・4496
<b>【心理相談員・3人程度】</b> 公認心理師または臨床心理士の資格を有し、乳幼児発達相談の実務経験が2年以上あるか、大学院で同等の経験がある人	保健センター (母子保健課) ☎840・7221 FAX840・4496
<b>【保健師（健康診査等）・4人程度】</b> 保健師免許を有する人	
<b>【歯科衛生士（健康診査等）・1人程度】</b> 歯科衛生士免許を有する人	
<b>【手話通訳コーディネーター・1人程度】</b> 手話通訳士資格・都道府県認定の手話通訳者資格・全国手話検定2級以上もしくは手話技能検定3級以上の資格のいずれかの資格を有すること※	障害企画課 ☎841・1152 FAX841・5123
<b>【精神障害者生活相談員・1人程度】</b> 精神保健福祉士または社会福祉士の資格を有する人	障害支援課 ☎841・1457 FAX841・5123
<b>【健康管理支援員（療養指導担当）・1人程度】</b> 看護師または保健師の資格を有する人※	生活福祉課 ☎841・1453 FAX841・4123

※ワード・エクセル初級以上

子育て・教育  
高年齢者  
健康・福祉  
スポーツ  
安全安心  
税・保険  
環境・まちづくり  
産業・求人・就労  
催しなど  
その他

催しなど

南部生涯学習市民センター

☎0500・7102・3143  
 08600・05001  
 〒573-0084香里ヶ丘1-1-2

ユーカーリ川柳道場

初心者歓迎。選者が講評・添削し秀句を発表。「軽い」「おもしろい」をテーマに各2句を持参。会場掲示の写真で印象吟も。▼日時など 5月26日(休)午後1時～5時。参加費400円。当日直接会場へ。先着30人。

太極剣講習会

脚・腰・肩などの強化に。32式剣の習得。剣の貸し出しあり。▼日時など 6月1日～7月20日の毎週水曜午後1時30分～3時。全8回。参加費4000円。▼申込 往復はがきに住所・氏名・電話番号、講座名、簡化24式経験の有無を書いて同センターへ。5月5日必着。抽選で10人。

太極拳講習会

心身をリフレッシュ。簡化24式の習得。▼日時など 5月18日～7月20日の毎週水曜午前10時～11時30分。全10回。初心者優先。参加費3500円。▼申込 往復はがきに住所・氏名・電

話番号・講座名を書いて同センターへ。5月5日必着。抽選で15人。

シニアの音楽レクリエーション

懐かしい曲を歌ってリズムに合わせて体を動かします。▼日時など 5月19日(休)午前10時～11時。参加費1000円。フェイスタオル・飲み物持参。▼申込 5月5日午前10時から電話またはファクス(町名・氏名・電話番号、イベント名を明記)で同センターへ。先着35人。

ひらかたポイント活用術

ポイントの貯め方・使い方を紹介。カード発行のほかひらポや健康ウォーキングアプリの導入サポートも。▼日時など 5月25日(水)午後2時～26日(木)午前10時。無料。▼申込 5月2日午前10時から同センターへ。10時30分から電話・ファクス(氏名・電話番号、講座名を明記)可。先着各20人。

津田生涯学習市民センター

☎0500・7102・3139  
 08599・66000  
 〒573-0121津田北町2-25-3

里山散策「私市・獅子窟寺」

▼日時など 5月26日(木)午前10時～午後3時。対象は20歳以上の健康で約10km歩ける人。無料。弁当・水筒・雨

具・杖など持参。滑りにくい靴着用。

▼申込 往復はがきに住所・参加者全員の氏名(ふりがな)・年齢・電話番号、イベント名を書いて同センターへ(1申し込み2人まで)。5月10日必着。抽選で25人。

寺子屋ムジカシリーズ

懐かしい青春のフォークソング。講師は音楽家の山寺由利子さん。▼日時など 5月29日(日)午後1時30分～3時。参加費500円。筆記用具持参。▼申込 5月1日午前10時から電話またはファクスに氏名・電話番号、講座名を書いて同センターへ。先着40人。

御殿山

生涯学習美術センター

☎0500・7102・3135  
 0847・8351  
 〒573-1182御殿山町10-16  
 https://www.hira-natsuna.jp/gotenyama/

リアル色鉛筆画講座

アジサイを描きます。講師は色鉛筆画家の宮田広子さん。色鉛筆36色・鉛筆(HかHB)・消しゴム・練り消しゴム・マスキングテープ・鉛筆削り・アジサイ(モチーフ用)持



参。▼日時など 6月19日・7月3日・17日・31日・8月7日のいずれも日曜午前10時～11時30分。全5回。対象は高校生以上。中級者・経験者向け。参加費3000円。▼申込 5月20日までに往復はがきまたは同センターホームページのメールフォームに住所・氏名(ふりがな)・年齢・電話番号を書いて同センターへ。抽選で12人。

牧野生涯学習市民センター

☎0500・7102・3137  
 08511・2566

ストローおじさんのコンサート

ストローでユニークな笛を作って演奏。奏者は神谷徹さん。▼日時など 6月4日(土)午後2時～3時。参加費800円(当日1000円)、小学生以下300円。▼申込 5月6日午前10時から電話で同センターへ。先着100人。

九頭神麁寺とその周辺の発掘調査

発掘調査の結果について市文化財課職員が話します。出土品の展示も。▼日時など 5月30日(月)午後2時～3時30分。無料。筆記用具持参。▼申込 5月3日から電話で同センターへ。先着20人。

## 楠葉生涯学習市民センター

☎050・7102・3131  
FAX855・4971

### くずは5月祭

吹奏楽やコーラス・劇・手品・フラダンス・舞踊を発表。バザーや展示ゲームも。▼日時など 5月14日(土)午前9時30分〜午後5時・15日(日)午前10時〜午後4時。無料(一部有料)。当日直接会場へ。

◆バルーンアートステージ 出演はバルーンパフォーマーはぐみさん。同セ

## アートフラッシュVol. 113 HECHO EN HIRAKATA /MADE IN HIRAKATA展

廣瀬真樹さんの生命力溢れるアクリル作品を展示。▶期間など 5月9日(月)〜22日(日)午前9時〜午後9時(日曜、祝日は5時まで・最終日は4時まで)。無料。直接会場へ。

📍御殿山生涯学習美術センター  
☎050・7102・3135、FAX847・8351



▲EL CIELO

ンター創立40周年記念事業。▼日時など 5月15日(日)午前10時30分〜11時30分。午後1時からバルーンブリーディング。無料。当日直接会場へ。

### 楽劇団「ちんどん通信社」 がやってくる!!

路上の芸能集団「ちんどん通信社」による歌あり、踊りあり、芝居ありのエンターテインメントショー。同センター創立40周年記念事業。▼日時など 6月11日(土)午後1時30分。参加費1000円(3歳未満無料・中学生以下500円)。▼申込 5月2日午前10時から電話またはファクス(氏名・参加人数・電話番号を明記)で同センターへ。窓口可。先着60人。

### 旧田中家鑄物民俗資料館

☎050・7105・8097  
FAX858・4665  
〒573-0155 藤阪天神町5-1

### 彫金のシルバーリング作り

形や模様をデザインし、銀の地金から指輪を作りまします。▼日時など 5月21日(土)午前10時〜午後5時。参加費2500円。昼食持参。作業しやすく汚れてもよい着用。▼申込 5月7日までに往復はがきまたはファクス



ス・市ホームページの専用フォームに参加者全員住所・氏名・電話番号・ファクス番号を書いて同館へ(1申し込み2人まで)。抽選で12人。詳細は市ホームページ参照。

### 寺子屋講座「枚方鑄物師 田中家の古文書を読む」

枚方鑄物師田中家に伝わる古文書を読みます。▼日時など 5月20日(土)6月10日の毎週金曜午後2時〜3時30分。全4回。参加費400円。▼申込 5月6日午前9時30分から電話またはファクス(参加者全員の氏名・代表者の電話番号・ファクス番号を明記)で同館へ。先着12人。

### サンプラザ

☎846・5557  
FAX843・8620

### 生涯学習市民センター

### サンサン人形劇場

出演はパペットルーム・こまくさ、人形劇・チぶどう。▼日時など 6月5日(日)午後1時30分〜2時30分。無料。▼申込 5月16日午前10時から電話で同センターへ。先着32人。

### 高齢者向けスマホ体験教室

▼日時など 6月9日(木)・30日(休)午後1時30分〜3時30分。無料。▼申込 5月17日午前10時から同センターへ。電話可。先着各20人。

子育て・教育

高齢者

健康・福祉

スポーツ

安全安心

税・保険

環境・まちづくり

産業求人・就労

催しなど

その他

### 蹠生生涯学習市民センター

☎050・7102・3133  
 ☎831・5337

#### さだ若葉まつり

歌や楽器演奏などの発表、作品展  
 示、バザー、焼きそばや綿菓子の販  
 売、くらわんことこの撮影会など。▼日  
 時など 5月21日(土)・22日(日)午前10時  
 ～午後4時。無料。当日直接会場へ。

#### 枚方宿鍵屋資料館

☎・☎843・5128

#### はじめての絵手紙教室

身近な題材  
 を気軽に描く  
 「絵手紙」の技  
 術を学びます。  
 講師は日本絵  
 手紙協会公認講師の  
 宝蔵弘恵さん。▼日  
 時など 5月20日(金)  
 午前10時～午後0時  
 30分。参加費100  
 0円。ポケットティ  
 ッシュ2個・新聞紙  
 4枚持参。▼申込 5月1日午前9時  
 から電話で同館へ。先着20人。



#### 鍵屋太兵衛商店

五六市に合わせて主屋で枚方銘菓や

枚方ゆかりの物産、鍵屋グッズ、くら  
 わんこグッズなどを販売。1000円  
 以上購入でオリジナル筆箋プレゼント  
 ト。なくなり次第終了。▼日時など  
 5月8日(日)午前10時～午後4時。当日  
 直接会場へ。

#### 季節を楽しむ講座「水」

「水」をめぐる文化について解説。  
 休憩時間に季節の和菓子を楽しめま  
 す。講師はびわこ学院大学元教授の奥  
 戸一郎さん。▼日時など 6月4日(土)  
 午後2時～4時。参加費600円、小  
 中学生400円。▼申込 5月9日午  
 前9時から電話で同館へ。先着20人。

#### 市民の森

☎50・2274  
 ☎850・6233

#### 花しようぶ染め

咲き終わった花しようぶを使ってス  
 トールを染めます。▼日時など 6月  
 5日(日)午後1時30分～3時。参加費3  
 000円。▼申込 5月1日から市民  
 の森へ。電話可。先着15人。

#### 花しようぶガイドツアー

市民の森の所長と花しようぶ園など  
 を回り、花しようぶの歴史や見どころ  
 を学びます。▼日時など 6月4日(土)  
 午前10時～11時。参加費500円。▼  
 申込 5月1日から市民の森へ。電話

可。先着15人。

#### 花しようぶ展

鉢植えや生け花を展示し、花しよう  
 ぶの苗を販売。▼期間など 5月28日  
 (土)～6月5日(日)午前9時～午後4時30  
 分。無料。直接会場へ。樟葉駅から無  
 料のシャトルバスあり(土・日曜)。

#### バラセミナー

花後の管理や枝切りなど季節に応じ  
 た育て方を学びます。初回はミニバラ  
 のお土産付き。▼日時など 5月7  
 日・6月25日・8月27日・1月28日  
 いずれも土曜午後1時30分～3時。全4  
 回。参加費3000円。▼申込 5月  
 1日から市民の森へ。電話可。先着15  
 人。

#### こいのぼり展

展示室や池の上にこいのぼりを飾り  
 ます。▼期間など 5月1日(日)～8日  
 (日)午前9時～午後4時30分。無料。直  
 接会場へ。

#### 春の緑化フェア

#### バラや花

バラ鉢や花苗、資材を販売。土・日  
 曜はスーパーボールすくいやアロマス  
 トーンバーのワークショップも(有  
 料)。▼期間など 5月14日(土)～22日  
 (日)午前9時30分～午後4時。無料。直  
 接会場へ。

#### 樹木医ガイドツアー

▼日時など 5月22日(日)午後1時30  
 分～3時。参加費500円。▼申込  
 5月1日から市民の森へ。電話可。先  
 着15人。

#### 生涯学習情報プラザ

☎050・7105・8007  
 ☎851・6573

#### パソコンミニ体験6・7月

(1)基礎(基本を学ぶ) Ⅱ第1・3月  
 曜(2)基本操作(文字入力) Ⅱ第2・4  
 月曜(3)ワードA(基礎) Ⅱ毎週土曜  
 (7月23日除く)(4)ワードB(表作成)  
 Ⅱ6月第1・3・5水曜、7月第1水  
 曜(5)ワードC(図と写真編集) Ⅱ第  
 2・4水曜(6)エクセルA(基礎) Ⅱ毎  
 週火曜(7月19日除く)(7)エクセルB  
 (応用) Ⅱ6月第1・3・5木曜、  
 7月第1木曜(8)エクセルC(応用) Ⅱ  
 第2・4木曜(9)インターネットA  
 (基礎) Ⅱ6月第1・3金曜、7月第  
 1・3・5金曜(10)インターネットB  
 (応用) Ⅱ6月第2・4金曜、7月第  
 2金曜。いずれも午前10時～正午。対  
 象は(1)(2)パソコンに触れたことがない  
 人。順番に受講できます。無料。筆記  
 用具持参。▼申込 5月4日午前10時  
 から電話で同プラザへ(同一講座の申  
 し込みは各月1人1件)。先着各10人。  
 7月分まで受付中。

## 市制75周年

### 5月のイベント

#### 記念競走（ボートレース）

府内16市で構成している大阪府都市競艇企業団が、市制施行75周年を記念してボートレースを開催。同企業団の売上金の一部は16市に配分され、市は小中学校施設の維持補修の財源として活用しています。▶日時など 5月29日(日)～6月2日(木)各日午後2時30分開門予定、ボートレース住之江（大阪市住之江区泉1）。詳細はボートレース住之江ホームページ（<https://www.boatrace-suminoe.jp>）参照。

☎観光交流課 ☎841・1357、FAX841・1278

#### よどがわ アクティビティくらわんか

水辺アクティビティを体験しよう。(1)スタンダップパドルボードやファミリーラフティングボート、親子カヌー・カヤック、ネイチャーヨガ(2)スラックライン、ドローン操縦、プチパラグライダー、ラン&フィッシング体験。「のりものあつまれ!はたらくるま」[枚方宿みなと五六市]同日開催。▶日時など 5月8日(日)午前9時30分～午後4時、淀川河川公園枚方地区。▶申込 (1)㈱アオキカヌーワークスホームページ（<https://kanu.co.jp/>）(2)㈱ソトアソホームページ（<https://sotoaso.jp/>）参照。空きがあれば当日参加可。参加費など詳細は各ホームページ参照。

#### ◆淀川・多自然池を清掃

アクティビティ会場となる淀川の水辺を清掃。▶日時など 5月7日(土)午前9時30分～午後0時30分、淀川河川公園枚方地区。雨天・増水時は中止。小学生以下は保護者同伴。無料。火ばさみ・軍手・帽子・タオル・水筒持参。汚れてもよい服装用。▶申込 専用フォーム(右記コード)参照。詳細は淀川管内河川レンジャー事務局(☎861・6801、FAX841・5663、✉cyuuou-kasen@nifty.com)へお問い合わせを。



☎観光交流課 ☎841・1357、FAX841・1278

#### 野外活動センター

☎858・0300  
☎858・0048  
〒573-0114 穂谷4550  
☎<https://hotani-camp.com>

#### 竹とあそび! 穂谷で茶摘み体験

新茶摘みからお茶作りまで。摘みかてのお茶で一服。▶日時など 5月15日(日)午前10時～午後3時。参加費50

0円。小学生以下は保護者同伴。弁当・水筒・タオル・ビニール袋・軍手・雨具持参。▶申込 5月8日午後5時までに同センターホームページのメールフォームまたははがき・ファクス(参加者全員の氏名・年齢・電話番号、イベント名を明記)で同センターへ。抽選で30人。

#### ドローンビギナー操縦体験会

ドローンに搭載したカメラの映像をゴーグルで見ながら操縦。▶日時など

(1)6月12日(日)午後1時～2時30分(2)2時45分～4時15分(3)26日(日)午後1時～2時30分(4)2時45分～4時15分。中学生以下は保護者同伴。参加費各2000円。▶申込 5月15日までに同センターホームページのメールフォームまたははがき・ファクスに住所・氏名・年齢・電話番号、イベント名、希望回(1)～(4)を書いて同センターへ。抽選で各6人。

#### ネヤドラわくわく けいおんFes

近隣高校の軽音楽部などが演奏。にぎわい空間創出事業。▶日時など 5月8日(日)午前10時～午後4時、ニッパーク岡東中央。無料。荒天中止。詳細は同イベント実行委員会(☎822・0464)へお問い合わせを。  
☎観光交流課 ☎841・1357、FAX841・1278

子育て・教育

高齢者

健康・福祉

スポーツ

安全安心

税・保険

環境・まちづくり

産業求人・就労

催しなど

その他

まちづくり井戸端会議

3 大ルールは(1)自由参加(2)批判しない(3)テーマを決めない。オンライン開催の場合あり。▼日時など 5月17日(火)午後6時30分〜8時、サプリ村野。無料。当日直接会場へ。

④ ひらかた市民活動支援センター ☎ 805・3537、☎ 805・3532

憲法のついで「いごも六法の時代」

「いごも六法」の著者で教育研究者の山崎聡一郎さん(写真)の講演を通じて憲法の理念や



人権について考えます。枚方第二小学校6年生の日本国憲法前文の朗読動画を上映。ひらかたポイント対象事業。▼日時など 5月28日(土)午後2時、総合文化芸術センター別館。無料。保育(6カ月〜)就学前児。先着5人。5月19日までに要予約)・手話通訳・要約筆記・補聴システム・点訳資料あり。▼申込 5月10日午前9時から市ホームページの専用フォームで人権政策室へ。インターネット環境がない場合は同室へお問い合わせを。先着340人。

⑤ 人権政策室 ☎ 841・1259、☎ 841・1700

はじめてのフラダンス

基本ステップとハンドモーションを習い、初心者向けの曲を踊ります。▼日時など 5月15日(日)午前10時〜11時、サプリ村野。対象は小学生以上の女性。参加費500円。動きやすい服(あればびびり下丈のフレアスカート)着用。▼申込 5月1日午前9時から電話またはファクス・電子メールに氏名・電話番号、講座名を書いてひらかた市民活動支援センターへ。先着15人。

⑥ ひらかた市民活動支援センター ☎ 805・3537、☎ 805・3532、✉ info@hirakatampo-c.net

パナソニックパンサーズ応援してんDay

枚方宿地区内の協力店で買い物をする、市PR大使「パナソニックパンサーズ」のグッズがもらえます。▼日時など 5月22日(日)、枚方宿地区。詳細は枚方宿地区まちづくり協議会(☎ 090・9166・2478、☎ http://www.hirakata-shuku.org/)へお問い合わせを。

⑦ 観光交流課 ☎ 841・1357、☎ 841・1278

枚方宿くらわんか五六市

雑貨やアクセサリー、陶器などの手作り・こだわり品のお店が集まりま

す。ステージイベント(GRフェス)同時開催。淀川河川公園枚方地区では「枚方宿みなと五六市」も。▼日時など 5月8日(日)午前10時〜午後4時、枚方宿地区。詳細は枚方宿くらわんか五六市(☎ 080・1440・5611、☎ http://www.gorokuchinet/)へお問い合わせを。

⑧ 観光交流課 ☎ 841・1357、☎ 841・1278

ソープフラワーのBOXアレンジ

石けんで作った花とフェイクフラワーでBOXアレンジメントを作りま

す。▼日時など 5月8日(日)午後1時〜2時30分、サプリ村野。対象は小学生以上。参加費2500円。▼申込 5月1日午前9時から電話またはファクス・電子メールに氏名・電話番号、講座名を書いてひらかた市民活動支援センターへ。先着10人。

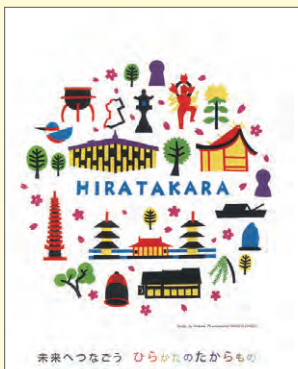
⑨ ひらかた市民活動支援センター ☎ 805・3537、☎ 805・3532、✉ info@hirakatampo-c.net

とっておきの音楽祭 in ひらかた

音楽の力で心のバリアフリーを目指します。ドローン体験や熊本の物産、昆虫食も。ダンスのワークショップあり。にぎわい空間創出事業。▼日時など 5月15日(日)午前10時20分〜午後4

「HIRATAKARA」を刊行

昨年開催した文化財特別展「HIRATAKARA(ひらたから)展」の展示内容を冊子にまとめました。百濟寺跡発掘調査で発見された金銅製飾金具をはじめ、埋蔵文化財・民俗文化財の画像を多数収録。市PR大使・たけうちひろさんの切り絵原画展で披露した作品も。14ページ。1部200円。市役所別館3階文化財課などで5月2日から販売。



⑩ 文化財課 ☎ 841・1411、☎ 841・1278

時50分、ニッパーク岡東中央。無料。荒天中止。当日直接会場へ。詳細は同イベント実行委員会(☎ 090・1597・9784)へお問い合わせを。

⑪ 観光交流課 ☎ 841・1357、☎ 841・1278



## 枚方市総合文化芸術センター

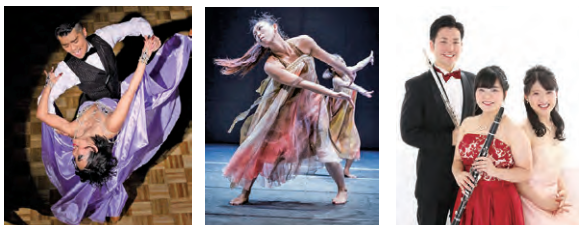
先行予約会員 無料  
[CLUB H-Arts] 会員募集中  
詳細は右記コード参照



### アートスプラウトシリーズ パフォーミングアーツ

- (1) Vol.5 情熱の社交ダンスショー&ダンス体験  
(2) Vol.6 コンテンポラリーダンスを生演奏で楽しもう!

市アーティストバンクに登録している若手アーティストが出演。(1)前田将寛さん・紗央里さんペア(社交ダンス・写真左)(2)市川まやさん(コンテンポラリーダンス・同中央)と panna cotta(ピアノは佐藤亜友美さん、フルートは鎌田邦裕さん、クラリネットは山永桂子さん・同右)。▶日時など (1)7月14日(木)(2)8月10日(木)、いずれも午前11時、別館メセナホール。▶チケット 500円。全席自由。下記チケット販売場所A~Cで発売。先行予約は5月14日から、一般販売は5月24日から、いずれも午前10時から受け付け。センター本館窓口(午前10時~午後8時)は残席がある場合のみ5月25日から受け付け。



SAI DANCE FESTIVAL  
2018 © bozzo

#### チケット

- A チケットシステム (24時間)**  
https://hirakata-arts.jp/ticket/  
**B 電話 (午前10時~午後5時)**  
☎ 0570・008・310 (ナビダイヤル)  
**C センター本館窓口 (午前10時~午後8時) ※残席がある場合のみ**  
**D チケットぴあ** https://t.pia.jp/  
**E ローソンチケット** https://l-tike.com/  
**F ひらかた観光ステーション窓口(午前10時~午後6時)**



### 関西フィルハーモニー管弦楽団 ファミリーコンサート

映画音楽やクラシックなど幅広い年代で楽しめます。指揮は藤岡幸夫さん(写真)。曲はラヴェル「ボレロ」、ゲーム音楽「モンスターハンター」ほか。▶日時など 8月7日(日)午後3時、関西医大 大ホール。▶チケット A席3500円・B席1000円、3歳以下入場不可。全席指定。下記チケット販売場所A~Eで販売中。



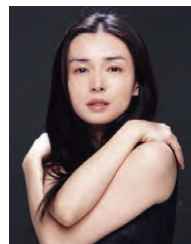
© SHIN YAMAGISHI

### 舞台「黄昏」

「家族のあり方」や「古い」をテーマに家族の絆を描いた演劇作品。演出は鶴山仁さん。出演は高橋恵子さん、瀬奈じゅんさん、松村雄基さん、石田圭祐さんほか。▶日時など (1)6月8日(木)(2)9日(木)午後2時、関西医大 小ホール。▶チケット 8800円。全席指定。下記チケット販売場所A~Eで販売中。

### 中嶋朋子 朗読劇コンサート ことばと音楽で楽しむ「あべこべ」の世界

(1)「3びきの子ぶた!?!」(2)「赤ずきんちゃん!?!」。出演は中嶋朋子さん(朗読・写真)、加藤昌則さん(ピアノ)。▶日時など (1)5月22日(日)午前11時30分(2)午後2時30分、関西医大 小ホール。▶チケット (1)1000円(4歳~中学生500円)、4歳未満入場不可。(2)2000円(小中学生500円)、就学前児入場不可。全席指定。左記チケット販売場所A~Fで販売中。



### 市民総合文化祭

市民の文化芸術活動の発表の場。▶期間など 8月27日(土)~9月4日(日)。無料。詳細は広報ひらかた6月号でお知らせします。

### 枚方市民メサイア公演 2022 合唱団員募集

12月17日(土)に開催する「枚方市民メサイア公演2022」でメサイアを歌いませんか。▶日時など 12月17日(土)午後4時、関西医大 大ホール。練習日は6月18日(土)・26日(日)・7月9日(土)・17日(日)・23日(土)・8月7日(日)・20日(土)・9月11日(日)・24日(土)・10月8日(土)・16日(日)・29日(土)・11月6日(日)・19日(土)・27日(日)・12月10日(土)・16日(金)。参加費8000円(別途楽譜代)。▶申込 住所・氏名(ふりがな)・年齢・身長・電話番号、希望パート(ソプラノ・アルト・テノール・バスのうち1つ)を書いて電子メールで枚方市民メサイア運営委員(✉messiah@gaia.eonet.ne.jp)へ。5月21日必着。抽選で150人。

### トレーニング室利用講習会

▶日時など 5月14日(土)・15日(日)・6月11日(土)・12日(日)午前9時40分~11時40分、総合文化芸術センター別館。対象は16歳以上。参加費各500円。トレーニングウェア・上靴・顔写真(縦3cm×横2.5cm)・筆記用具・タオル持参。▶申込 受付中。電話またはファクス(住所・氏名・電話番号、講習会名、希望日を明記)で同センター別館(☎843・5551、☎843・5700)へ。先着各10人。

### 今月のひらしん美術ギャラリー

◆5月4日(祝)~9日(月)・・・展示室1・2=西陣美術織 若冲 動植さい 絵展、展示室3A=絵画サークル柿の実展 ◆11日(木)~16日(月)・・・展示室1・2=藤井範子 素描展、展示室3B=第2回枚方フォト22写真展 ◆18日(火)~23日(月)・・・展示室全室=湯田和園 押花アート花浪漫展—瞬の輝きからサスティナブル・フラワーの世界へ ◆25日(水)~30日(月)・・・展示室全室=原 恭子 アトリエラ・ラビンパッチワークキルト展 ◆6月1日(火)~6日(月)・・・展示室1=枚方きりえ倶楽部、展示室2=第9回フォトアイ枚方写真展、展示室3=ぐる〜ぶぐれい おぶぐれい水彩画展 ※開館時間は午前10時~午後6時(最終日は4時まで)。無料。直接会場へ。



**憲法記念市民講座**

成年年齢引き下げによる消費生活ト  
ラブルについて話します。▼日時など

5月24日(火)午後2時～4時、サンプ  
ラザ生涯学習市民センター。手話通訳  
あり(5月17日までに要予約)。無料。

▼申込 5月10日午前9時から電話で  
広聴相談課へ。聴覚障害などで通話が  
困難な人のみファクス(住所・氏名・  
ファクス番号、講座名を明記)可。先  
着80人。

☎ 広聴相談課 ☎ 841・1559、  
FAX 846・8861

**キャッシュレスってなに?  
お金の払い方を考える**

キャッシュレス決済を利用する際に  
知っておきたいことや気を付けたいポ  
イント、メリット・デメリットについ  
て話します。講師は近畿財務局職員。

▼日時など 5月20日(金)午後2時30分  
～4時、サンプラザ生涯学習市民セン  
ター。無料。保育(生後6カ月以上の  
就学前児。先着5人)・手話通訳あり  
(いずれも5月12日までに要予約)。

▼申込 5月2日午前10時から電話また  
はファクス・電子メールに住所・氏  
名・電話番号・ファクス番号、講座  
名、保育・手話通訳希望の有無を書い  
て教育政策課へ。先着30人。

☎ 教育政策課 ☎ 050・7105・  
8056、FAX 851・1711、✉

**おはなし会スペシャル**

大型紙芝居やパネルシアター、ペー  
プシートなど。▼日時など

ボランテ  
ィア団体「月曜会」 5月4日(祝)午前  
11時、ボランティア団体「紙芝居サー  
クルよっちゃん」 11日(水)午後3時3  
分、御殿山図書館。無料。当日直接接  
場へ。先着各4組。

☎ 御殿山図書館 ☎ 050・710  
2・3119、FAX 840・2141

**初心者向けくずし字講座**

くずし字で書かれた史料「河内名所  
図会」を専用の辞書を使って講読。▼

日時など 6月3日～24日の毎週金曜  
午後2時～3時30分、蹠跣図書館。全  
4回。無料。▼申込 5月2日午前10  
時から同図書館へ。10時30分から電話  
可。先着12人。

☎ 蹠跣図書館 ☎ 050・7102・  
3117、FAX 834・3901

**子ども一日図書館員**

本の貸し出しや返却、整理や調べも  
のなどを体験。参加者には認定証をプ  
レゼント。▼日時など 5月22日(日)  
午前10時～午後3時、楠葉図書館。対象  
は小学4年生～6年生。無料。▼申込  
5月1日から同図書館へ。電話可。  
先着5人。

☎ 楠葉図書館 ☎ 050・7102・

**総合福祉センター市民講座**

場所はいずれも総合福祉センター。  
ひらかたポイント対象事業。(1)ハワイ  
アンフラ 南国の雰囲気でフラダン  
ス。▼日時など 6月2日～9月29日  
の第1・3・5木曜午後2時10分～3  
時40分。全10回。無料。(2)簡単おしゃ  
れなお菓子と料理づくり ▼日時など

6月5日～11月6日の第1日曜午前  
10時～正午。全6回。参加費6000  
円。(3)銭太鼓入門 ▼日時など 6月  
12日～10月23日の第2・4日曜午前10  
時40分～正午。全10回。無料。▼申込  
往復はがきに住所・氏名・年齢・電  
話番号、講座名、手話通訳希望の有無  
を書いて〒573-0122津田東町2-  
26-1同センターへ。5月8日必着。  
抽選で(1)20人(2)24人(3)15人。

☎ 総合福祉センター ☎ 858・58  
35、FAX 859・5479

**自動車文庫 5月**

火	杉山手14:20～15:10	10日、24日
	津田南15:40～16:20	
	ファミリーポートひらかた(力)13:20～14:20	
水	松風荘14:00～14:40	17日、31日
	東中振15:10～16:10	
	東香里(力)14:30～15:30	
木	桜丘14:30～15:10	11日、25日
	西池之宮15:40～16:20	
	北山南14:20～15:00	
金	山田池15:30～16:10	18日
	釈尊寺(力)14:30～15:30	
	北山北13:40～14:20	
土	笹谷14:40～15:20	12日、26日
	招提大谷15:40～16:20	
	枚方公済病院(力)14:30～15:50	
日	春日小学校10:10～11:00	19日
	牧野北14:30～15:10	
	樋之上15:30～16:10	
月	市立ひらかた病院(力)14:00～15:30	13日、27日
	すこやか広場きょうぶん(力)10:30～11:30	
	星ヶ丘医療センター(力)14:00～15:30	
火	川越小学校9:40～10:20	14日、28日
	東香里小学校10:50～11:40	
	茄子作14:50～15:50	
水	長尾家具町10:00～11:00	1日、15日、 29日
	東山14:00～14:50	
	高野道15:10～16:10	

(力)…小型ワンボックスカー「カワセミ号」

☎ 自動車文庫 ☎ 050・7105・8114、FAX 851・0962

新型コロナの影響で掲載イベントを中止・延期する可能性があります。イベント参加時はマスク着用など対策を。

## 農業ふれあいツアー

地元農家が丹精こめて育てた野菜を収穫して買い取り。日程などは左表の通り。軍手・スコップ・エコバック持参。▼申込 5月2日から電話で農業振興課へ。

### ▼農業ふれあいツアー

日程	収穫作物 (開催・集合場所)	先着
(1)5月21日(土)	ジャガイモ・タマネギ (南中振3丁目・蹠跽中学校正門前)	100人
(2)5月28日(土)	ジャガイモ (尊延寺3丁目・京阪バス尊延寺バス停前)	100人
(3)6月11日(土)	ジャガイモ・タマネギ (交北2丁目・山田中学校正門前)	80人

※いずれも午前9時50分集合。小雨決行・大雨翌日順延。(2)少数駐車可。

☎農業振興課 841・1278

## パネル展「特別史跡百濟寺跡」

中宮西之町にある特別史跡百濟寺跡

の発掘調査成果や復元整備などについて写真・パネルで紹介。▼期間など 開催中。7月5日(火)まで。午前9時〜午後5時30分(日曜、祝日は午後5時まで)、輝きプラザきらら。無料。直接会場へ。

☎文化財課 841・1411、841・1278

## 市史年報第24号を発行

奥田尚さん「枚方市内の中・近世石造物の石種と石材の産地」、駒井正明さん「二式高射瞬曳信管大薬盤と未成品・金属塊」など。48ページ。1部400円。中央図書館5階市史資料室と市役所別館1階受付で販売中。

☎文化財課 050・7105・8154、☎851・0962

## 初心者向け俳句講座

俳句を始めたい人向け。▼日時 など 6月12日(日)午後2時〜4時、香里ヶ丘図書館。無料。▼申込 5月18日午前9時30分から同図書館へ。電話可。先着15人。

☎香里ヶ丘図書館 050・7102・3111、☎853・2041

## 映画会「ローマの休日」

▼日時など 5月25日(水)午後2時〜4時、中央図書館。無料。▼申込 5月9日から同館へ。電話可。先着40人。

☎中央図書館 050・7105・8150、☎050・7105・8152

## かみしばい読み聞かせ講座

▼日時など 6月11日(土)午前10時30分〜11時30分、津田図書館。対象は高校生以上。無料。▼申込 5月21日から同図書館へ。電話可。先着15人。

☎津田図書館 050・7102・3123、☎859・6200

## 古文書入門講座

枚方に残る江戸時代の古文書を読みます。講師は京都外国語大学准教授の村山弘太郎さん。▼日時など 6月6日〜7月4日の毎週月曜午後2時〜4時、中央図書館。全5回。参加費50

0円。▼申込 往復はがきに住所・氏名(ふりがな)・電話番号を書いて〒573-1159車塚2丁目1-1同図書館内市史資料室へ。5月20日必着。抽選で50人。

☎文化財課 050・7105・8154、☎851・0962

## お待ちしておりますワン

5月22日(日)午後2時・3時(各30分程度)にひらかた観光大使のくらわんこがひらかた観光ステーションの店長をします。詳細はひらかた観光ステーション(☎843・4125、☎841・7488)へお問い合わせを。

☎枚方文化観光協会 804・0033、☎804・0022

## 新しい学校遊具で安心して遊んで



教育委員会では、児童が安心して遊べる環境づくりのため老朽化した学校遊具の更新を行っています。昨年9月には、市内でベッド・マットレスなどを手掛ける株式会社グランツから登り棒やジャングルジム、鉄棒の寄贈を受け、13の小学校への設置が12月に完了。今後も、子どもたちの教育活動のため、新しい学校遊具の設置を順次進めていきます。

☎新しい学校推進室

☎050・7105・8020、☎851・1711

子育て・教育

高齢者

健康・福祉

スポーツ

安全安心

税・保険

環境・まちづくり

産業求人・就労

催しなど

その他

ワインセミナー

歴史街道沿いにある「ワインハウスサノヤ」店主の佐野修さんの話を聞きながら5種類のワインを味わいます。オードブル・生ハムとフルーツ・サラダ・パスタ・コーヒーまたは紅茶付き。▼日時など 5月29日(日)15時～午後2時(2)5時～7時、ワインハウスサノヤ(三矢町)。対象は20歳以上。参加費各4400円。▼申込 5月15日までに往復はがきまたは電子メールに参加者全員の住所・氏名・年齢・電話番号、イベント名、希望回(1)または(2)を書いて〒573-0032 岡東町19-1 枚方文化観光協会へ(1)申し込み2人まで。抽選で各14人。  
 ①枚方文化観光協会 ☎804・0033、☎804・0022、✉hokkuketuke@yahoo.co.jp

◀ その他

生駒山系ハイキングガイド  
いついこまっぷ

生駒山系の歴史・文化やレクリエーション施設を巡る24コースを収録。1部700円。市役所別館3階農業振興課で販売中。郵送希望の場合は1部につき定額小為替700円分と返信用切手250円分を同封の上、〒559-8555 大阪市住之江区南港北1-14-16

府咲洲庁舎22階府みどり推進室みどり企画課総務自然公園グループへ。  
 ①農業振興課 ☎841・1348、☎841・1278

LGBT専門電話相談

本人に加え、家族や友人など周りの人からの相談も受け付けます。▼日時など 5月12日(木)午後3時～8時に専用電話(☎843・5730)へ。秘密厳守。匿名可。  
 ①人権政策室 ☎841・1424、☎841・1700

人権擁護委員にご相談を

毎週月曜(午前9時～正午)市役所別館5階広聴相談課で、法務大臣から委嘱された人権擁護委員(左表)が相談に応じます。無料。秘密厳守。  
 ◆特設人権相談所を開設 6月1日の

▼枚方地区人権擁護委員

氏名	住所
井戸 晴彦	楠葉朝日1
今森 巖	北山1
江崎 千里	東香里南町
岡澤 静晃	津田元町3
門川 幸子	中宮西之町
笹田 初美	藤阪元町3
貞利 富士美	香里ヶ丘4
高橋 節子	印田町
竹内 由紀子	小倉町
津熊 友子	藤阪元町1
中島 秀芳	長尾元町3
西邨 定実	宮之下町
畑中 光昭	田口1
濱本 尚子	養父元町
林 文子	藤阪西町
藤井 いづみ	上島町
吉田 孝司	楠葉並木2

「人権擁護委員の日」に合わせて人権擁護委員が相談に応じます。秘密厳守。▼日時など 6月1日(水)午前10時～午後4時、サンプラザ生涯学習市民センター。無料。当日直接会場へ。  
 ①人権政策室 ☎841・1259、☎841・1700

毎月第4日曜は  
市民室の業務を行っています

転入・転居・転出などの異動や印鑑登録およびそれらに伴う証明発行。5月はシステムメンテナンスのため、マイナンバーカードの交付や新規申請・記載事項の変更・電子証明書の発行・更新、マイナンバーカードを利用した特例転入の手続きなどマイナンバーカードに関する手続きはできません。税の証明書の交付はしていません。手続きの内容によっては後日改めて来庁を

お願いする場合があります。▼日時 5月22日(日)午前9時～午後5時。  
 ①市民課 ☎841・1309、☎841・3039

LGBT  
コミュニティスペース

LGBTをはじめとする性的マイノリティの人が気軽に集まり交流できる場。▼日時など 5月17日(火)午後6時。無料。対象は性的マイノリティ当事者と支援者。詳細は男女共生フロア・ウィルへお問い合わせ。  
 ①男女共生フロア・ウィル ☎843・5636、☎843・5637

広報ひらかたの  
**配布委託業者が変わりました**  
 5月号から(株)ダイコクが担当しています。  
 広報ひらかたが届かないときは同社専用  
 (☎0800・222・1330)へ連絡を(通話料無料)。  
 ①広報プロモーション課  
 ☎841・1258、☎846・5341