

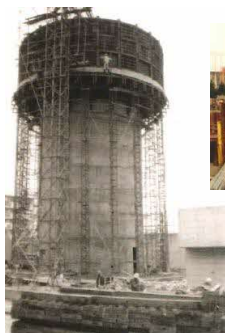
令和5年夏号でも触れましたが、令和5年8月で枚方市水道事業が90周年を迎えます。そこで、号外としまして今回は枚方市内にある水道施設をご紹介します。
みなさまは枚方市内各所にある水道施設をご存じでしょうか。水道水を作っている場所だけが水道施設ではありません。お住まいの場所の見慣れた光景に水道施設があるかもしれません。

枚方市水道事業 年表

時期	施設名（開設）	出来事
昭和 8(1933)年 8月	岡新町浄水場（通水開始）	
昭和25(1950)年 4月		枚方市民病院開院
昭和35(1960)年 9月		カラーテレビ放送開始
昭和36(1961)年 3月	磯島取水場	
	中宮浄水場	
	大池配水場	
	妙見山配水場	
昭和41(1966)年 3月		枚方バイパス全面開通
昭和42(1967)年 5月	田口山配水池	
昭和44(1969)年 7月		アポロ11号人類初月面着陸
昭和44(1969)年 8月	鷹塚山配水場	
昭和44(1969)年 9月	東部長尾配水場	
昭和45(1970)年 3月		大阪万博開催
昭和45(1970)年 8月	尊延寺配水場	
	北部長尾配水池	
昭和46(1971)年 9月	長尾配水池	
昭和47(1972)年 5月		沖縄返還
昭和48(1973)年11月	水道局庁舎	
昭和50(1975)年 3月	楠葉配水場	
昭和50(1975)年 8月	東香里高架水槽	
昭和53(1978)年 5月		成田空港開港
昭和54(1979)年 9月	春日受水場	
昭和58(1983)年 4月		東京ディズニーランド開業
昭和58(1983)年 7月		ファミリーコンピュータ発売
昭和59(1984)年 5月	津田低区配水場	
昭和61(1986)年 4月		チェルノブイリ原発事故
昭和63(1988)年 3月		青函トンネル開通
昭和63(1988)年 4月		瀬戸大橋開通
平成 元(1989)年 4月		消費税（3%）開始
平成 3(1991)年 9月	北山配水場	
平成 3(1991)年12月		ソビエト連邦崩壊
平成 7(1995)年 1月		阪神淡路大震災
平成 7(1995)年 7月	長尾宮前配水場	
平成 8(1996)年 3月	津田高区配水場	
	国見山配水池	
平成 9(1997)年 9月		なみはや国体(カヌー競技)枚方市で開幕
平成10(1998)年 8月	中宮浄水場高度浄水施設	
平成10(1998)年11月	香里受水場	
平成13(2001)年 3月		USJ開業
平成14(2002)年 6月	新穂谷配水場	
	穂谷加圧ポンプ場	
平成16(2004)年 3月	氷室低区配水場	
平成19(2007)年 5月	氷室高区配水場	
平成23(2011)年 4月		枚方市上下水道局発足
平成26(2014)年 4月		枚方市 中核市移行
令和 2(2020)年 6月	鷹塚山配水場（更新）	
令和 3(2021)年 6月	津田低区配水場（3号池）	
令和 9(2027)年4月（予定）	新中宮浄水場	



磯島揚水場



中宮浄水場 高架水槽（建設中）



磯島取水場（建設中）



津田低区配水場（建設中）



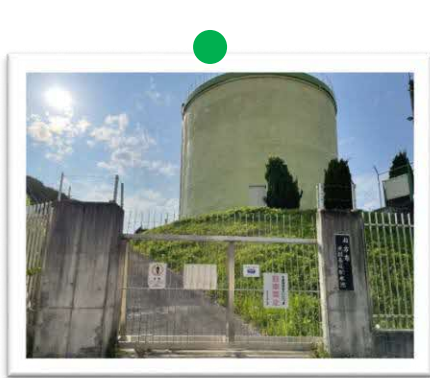
高度浄水施設（建設中）



新中宮浄水場



枚方市上下水道局
イメージキャラクター
アクリン



北部長尾配水池



高度浄水施設



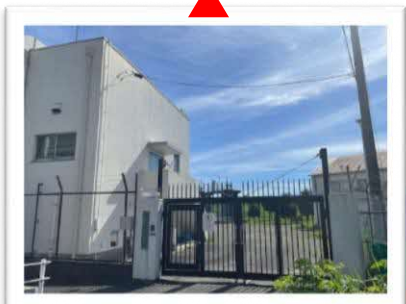
田口山配水場



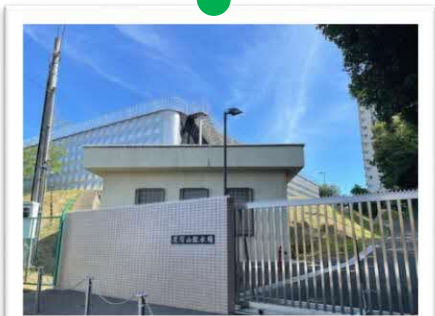
中宮浄水場

送水系統図

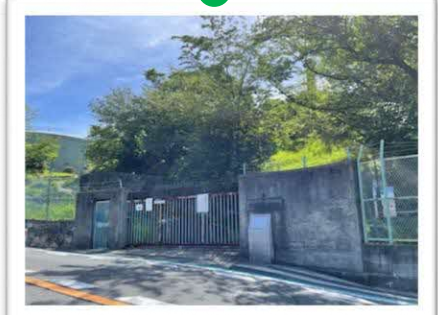
- ◆ 水道施設
- ▲ 取水場
- 浄水場
- 配水池及び配水場
- 受水場
- 計 22施設



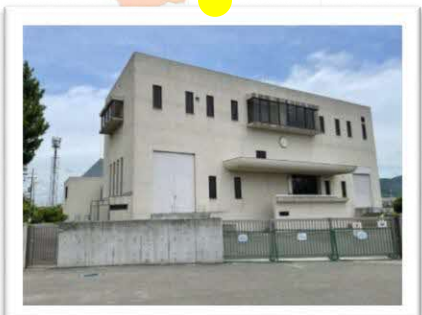
礪島取水場



鷹塚山配水場



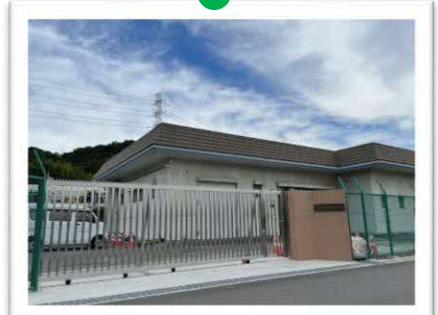
妙見山配水池



春日受水場



大池配水場



津田低区配水場



水室低区配水場