

# 広報 ひらかた 9

No.1309  
令和4年  
(2022年)  
月号



「遙か昔に想いを馳せて」  
(詳細は45ページ)

無料アプリ / FREE APP



カタログ ポケット  
**Catalog Pocket**

広報ひらかたが10言語で読める!聞ける!  
You can read "Hirakata city News" in 10  
languages by the application.



- 2 新型コロナウイルス対策  
ワクチン接種情報
- 6 終活特集  
「話し合ってみませんか これまでとこれから」
- 10 新しい働き方「健康経営のススメ」
- 12 趣味を通じた生きがいづくりをサポート



市公式LINE  
「枚方市」



市公式ツイッター  
「こちら、枚方市です!」



市公式インスタグラム  
「i\_am\_in\_hirakata」



市公式フェイスブック  
「マイカタちゃいます、ひらかたです。」



# ワクチン接種情報

市は、引き続き新型コロナウイルスワクチンの1〜4回目接種を進めています。今後の接種券発送スケジュールや、現在、接種が検討されているオミクロン株対応ワクチンの接種対象・時期などは国から方針が示された後、市ホームページなどでお知らせします。

☎ 新型コロナウイルスワクチン接種対策室 ☎ 841・1221代、☎ 840・4496

## モデルナ製ワクチンでの接種をご検討ください

ファイザー製ワクチンは、モデルナ製ワクチンに比べて供給量が著しく少なく、9月末日まで新たに供給されないことが国から示されています。

現在、公開している予約枠のほとんどはモデルナ製で、**ファイザー製の接種予約は大変取りづらい状況が続く見込みです。**8月以降、モデルナ製を取り扱う医療機関が増え、接種場所や日時の選択肢が広がりましたので、**モデルナ製での接種をぜひご検討ください。**

なお、18歳以上の追加接種（3・4回目）は、初回接種（1・2回目）で接種したワクチンの種類に関わらず、モデルナ製も接種できます（下表）。

## 市内で接種できるワクチンの種類

対象年齢	1・2回目	3回目	4回目
満5歳～11歳	小児用ファイザー製		
満12歳～17歳		ファイザー製	
満18歳～59歳			
満18歳～59歳 (基礎疾患等のある人または医療従事者等)	ファイザー製 武田(ノバックス)製※ ※8月9日より満12歳～17歳も接種可能。	ファイザー製 モデルナ製 武田(ノバックス)製	ファイザー製 モデルナ製
満60歳以上			

## 9月の集団接種会場

会場	使用ワクチン	接種日・時間
旧市民会館 1階 (市役所第3分館) ※閉館にあたり、4月から市役所第3分館に名称変更	モデルナ製 18歳以上の3回目および4回目接種専用	毎週水曜：午後2時～6時 毎週金曜：午後6時～8時 (夜間接種) ※23日(祝)は実施しません
	武田(ノバックス)製 12歳以上の1・2回目および18歳以上の3回目接種専用	毎週火曜：午後2時～4時

※最終受付時間は終了時間の30分前。会場へは公共交通機関でお越しください。

### 集団接種会場の避難情報発令時の対応

市民の安全を確保するため、右記の避難情報や警報等が発令された場合、接種を中止し、市ホームページなどでお知らせします。対象者には改めて、振替日をお知らせします。

#### 【中止の基準】

- 会場の地域に避難情報の「警戒レベル4（避難指示）」以上が発令された場合
- 枚方市に震度5弱以上の地震が発生した場合
- 枚方市に暴風または洪水警報が発表された場合（大雨警報の場合は原則実施）
  - 当日午前7時時点で発令中⇒午前中止
  - 当日午前11時時点で発令中⇒午後中止



**最新情報は市ホームページ等でお知らせ**  
4回目接種の対象者や実施期間は8月18日時点での国の方針に基づき作成しています。国・府の方針などにより接種体制が変更になる場合は市ホームページなどで随時お知らせします。

8月18日  
現在

## 市内の感染者状況等

最新情報や感染者数グラフなどは市ホームページ(右記コード)で随時更新しています。

感染者の累計

6万5963人



## ワクチンメーター (接種状況)

3回目完了

接種者

未接種者

32.2%

完了者 24万3499人  
対象者 35万9189人

67.8%

最新の接種者数は  
こちら



4回目完了

接種者

未接種者

51.4%

完了者 7万264人  
対象者 14万4563人

48.6%

※ 3回目の接種対象者(満12歳以上)は、令和4年4月1日現在の住民基本台帳に基づいた人口です。4回目の接種対象者は同人口の満60歳以上の人数と初回接種時の基礎疾患等の申請者数の合算です。

※ 接種者は、国のワクチン接種記録システム(VRS)に記録された枚方市民で、国・府の大規模接種会場や職域接種の接種者も含まれます。

## ワクチン接種は任意です 人権への配慮を

体質や持病などさまざまな理由でワクチン接種を受けられない人や望まない人もいます。接種は任意であり強制ではありません。重症化予防などの効果と副反応のリスクの双方をよく理解した上で、自身や保護者の意思で接種の判断をしましょう。周りの人に接種を強制せず、接種を受ける・受けないことによって、いじめや差別的な扱いをすることのないよう、人権への配慮をお願いします。

## 4回目接種の概要

現在、対象は3回目接種日が4月30日までで、9月30日までに3回目接種日から5カ月が経過する(1)~(3)のいずれかに該当する人。

- (1) 満60歳以上の人
- (2) 満18歳以上59歳以下で基礎疾患のある人  
または重症化リスクが高いと医師が認める人
- (3) 医療従事者等と高齢者施設等従事者

### 基礎疾患等のある人や医療従事者等は 申請をお願いします

(1)に該当する人には接種券を順次発送していますが、(2)または(3)に該当する人は申請が必要です。以下のAまたはBのいずれかで手続きを。基礎疾患等のある人は、普段から受診する医療機関に事前に相談してください。申請受付後、その人の接種時期に合わせて接種券を送付します。詳細は市ホームページ参照。

#### A 専用フォーム (インターネット)

右記コード  
から申請可



#### B 郵送

申請用紙は市役所  
本館・別館受付と各  
支所で配布。

## 予約受付開始日になったら

### 電話またはインターネットでご予約を

## 1 一般受付の医療機関・集団接種会場

予約サイト(右記コード) **24時間受付**



<https://vaccines.sciseed.jp/hirakata-city>

システムメンテナンスのため利用できない時間帯があります

※詳細は予約サイトのトップページと市ホームページでお知らせします。

**1・2回目接種(5歳~11歳の小児接種除く)は予約サイトで受け付けていないためコールセンターでご予約を。**

## 予約・相談コールセンター

毎日午前9時~午後6時

フリーダイヤル

**0120・885・755** 英語・中国語・韓国語にも対応

※予約受付開始日や予約枠公開日は混雑する場合があります。

☎894・8031 (聴覚や発語に障害がある人専用)

## 2 一般受付をしていない医療機関には直接予約

対象はかかりつけの人のみ

**空きがあれば当日予約・接種できます。  
思い立ったらご予約を。**

# 大阪モデル「赤信号」・高齢者の不要不急の外出自粛を要請 人混みを避け感染予防対策の徹底を

新型コロナウイルス流行の第7波では、感染力が非常に強いオミクロン株の派生型「BA・5」の影響で感染が急拡大しています。府は独自基準の「大阪モデル」で赤信号を点灯させ、高齢者に対し外出自粛を要請するなど人との接触機会を極力避けるよう呼び掛けており、引き続き、こまめな換気や手洗いの徹底、適切なマスク着用など基本的な感染予防対策に取り組みましょう。

☎危機管理政策課 ☎841・1147、☎841・3092

## 感染したかと思ったなら

### (1) かかりつけ医へ連絡☎

かかりつけ医がない・休診など

### (2) 近くの病院をさがす

#### ▶ インターネットを利用できる人

初診や日曜、祝日でも診察してもらえる医療機関は「大阪府診療・検査医療機関」(右記コード)で確認できます。



#### ▶ インターネットを利用できない人、どこに連絡すればよいかわからない人

#### 新型コロナ受診相談センター

☎841・1326

(午前9時～午後5時30分)

☎050・3531・0271

(午後5時30分～翌日午前9時)

FAX 841・5711 ※

※ファクスは平日午後5時30分以降および土・日曜、祝日受付分は翌日(平日)に回答。

#### 府新型コロナ受診相談センター

☎06・7166・9911

☎06・7166・9966

24時間  
対応

### (3) 受診できなくてもあわてずに

第6波の重症化割合の平均は0.1%

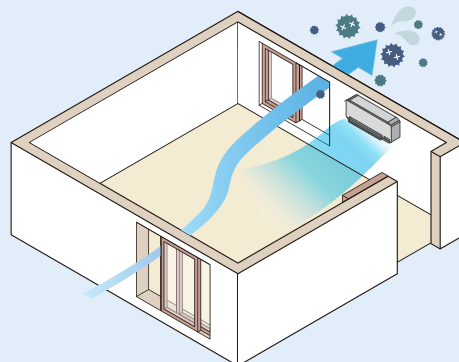
(60～70歳代0.7%、80歳以上0.9%)

※コロナ治療は対症療法です。軽症の場合は市販の風邪薬などを服用し、水分をしっかりとって自宅で安静にしましょう。

## エアコン使用時もこまめな換気を

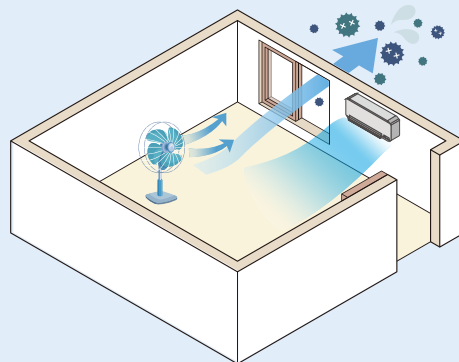
政府の新型コロナ対策分科会が第7波で必要なエアロゾル感染対策としたのが換気の徹底。熱中症防止のためエアコンでの室温設定に注意しながら部屋の空気を入れ替えましょう。

### (1) 対角線上にドアや窓がある場合



空気の流れを作るため対角線上のドアや窓を常に2カ所開放。常時換気が難しい場合は30分に1回を目安に数分間、窓を全開にしましょう。

### (2) 窓が1つしかない場合



部屋のドアを開けて扇風機などを窓の外に向けて設置し、30分に1回を目安に部屋の空気を外に出しましょう。

## その他の換気のポイント

▶ 空気清浄機を有効に活用しましょう。フィルタのこまめな清掃を。

▶ 高いパーテーションなどがある場合は空気の流れに沿って平行に配置。



## 自宅療養者の皆さんに

### パルスオキシメーターの貸し出し

呼吸器疾患や息苦しさがある人に血中の酸素濃度を測定する機械を貸し出します。

▶**申込** 電話（市代表番号 ☎ 841・1221）またはファクス（市保健所 ☎ 841・1418）で申し込みを。

### 配食サービスの利用

新型コロナウイルス感染症と診断された人のうち自宅療養中で食料の確保などが困難な場合、食料や衛生用品などを提供します。

▶**申込** 電話またはファクス・メールで配食等支援サービス（☎ 841・1421、☎ 841・4322、✉ hirakata-haisyoku@city.hirakata.osaka.jp）へ。

## 宿泊・自宅療養証明書

お急ぎの場合は

マイハーシス  
My HER - SYSですぐに表示可能に



ログイン後に対象者の名前を確認して「**療養証明を表示する**」をクリックし表示（右画面）。

### 市ホームページでも申請できます

市専用フォーム（右記コード）でも申請できます。申請が多く発行まで1カ月以上かかることも。保険金請求の内容や契約については各保険会社へお問い合わせを。



急に息苦しくなった、唇が紫色になっている、意識がおかしい場合などは#7119で救急車の相談を。

## 感染していることがわかったら

市ホームページ「新型コロナウイルス感染症と診断された方へ」（右記コード）参照。



### 療養開始

### 保健所からのSMS（ショートメッセージ）を確認

医療機関からの発生届が保健所に届き次第、携帯電話のSMS（ショートメッセージ）を送りますので自主的に療養を。**74歳以下の人には基本的に保健所から電話連絡はありません。**

### 健康状態などをウェブ入力

手続きをスムーズに進めるため、本人または同居している人が健康状態などを市専用フォーム（右記コード）から入力。



### 療養中

### 健康観察の報告ができます

療養中は毎日、体温などの健康状態を新型コロナウイルス感染者等情報把握・管理支援システム（My HER-SYS・右記コード）へ入力。



### 宿泊療養の申し込み、体調急変時など

**府自宅待機SOS**  
**☎0570・055・221**  
(24時間ナビダイヤル)

### 療養終了

**保健所からの連絡はありません。**  
**下記を参考に yourself で解除判断を。**

#### 【療養期間と解除の基準】

症状がある人は発症日（症状が出現した日）を0日とした10日間、無症状の人は検体採取から7日間。症状が改善しないときは療養延長となる場合があるため市保健所（☎ 807・7625、☎ 841・1418）へ連絡を。

## 濃厚接触者の待機は原則5日間

2日連続の検査でいずれも陰性が確認できれば最短3日目の解除も可能になりましたが、健康観察は7日間継続を。詳細は市ホームページ「濃厚接触者の方へ」を参照。

話し合ってみませんか

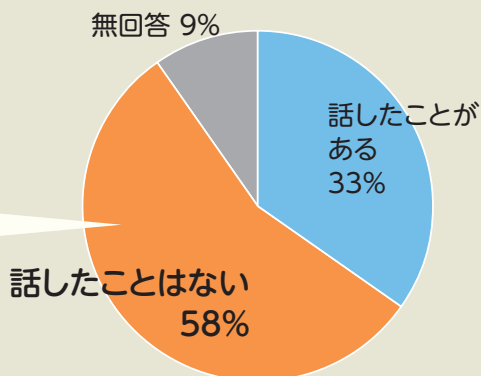
## これまでとこれから



誰でも、いつでも、命に関わる大きな病気やけがををする可能性があります。命の危険が迫った状態になると、約70%の人が医療やケアなどを自分で決めたり、望みを人に伝えたりすることができなくなると言われています。「もしも」に備え、これからのことを話し合いませんか。

☎長寿・介護保険課 ☎841・1461、☎844・0315

### 最期の過ごし方について 話したことがない人は、6割



▲令和2年1月「高齢者の健康づくり調査」。対象は介護認定を受けていない65歳以上の市民1300人。

### 家族のため、自分のための終活

終活は「自らの人生の終わりに向けた活動」の略語です。具体的には、介護や保険、葬儀、お墓、相続などの準備、身の回りの整理などがあります。

終活と聞くと、これらの情報を書き記す「エンディングノート」を思い浮かべる人が多いかもしれませんが、家族などに伝えておきたい情報や希望を書き記すエンディングノートは、周囲の人の負担を減らすだけでなく、これまでの自分を振り返り、大切にしていることや、やりたいことを考えるきっかけにもなり、「これからの人生をよりよく生きる」ことにつながります。

中には医療や葬儀など「死」に関することを考えたくない人もいるかもしれませんが、また、知りたくない、考えたくない人への配慮も必要です。全てを考え、書き記すまではしなくても、日頃から思いを伝えるなど、できることから始めましょう。



# もしものための話し合い

大切にしていることや、どこでどのような医療やケアを希望するかを考え、信頼できる人と話し合うことを「人生会議」と言います。

「もしも」に備えた話し合いの進め方の例を紹介します。どこから始めるか、どんな風に進めるかは自由です。余裕のあるときに、あなたの考えを家族や親戚など、信頼している人と話し合ってみては。

## 例えばこんなテーマで

これまでの自分、好きなもの、大切にしてきたこと

- ・仕事をがんばってきた
- ・色々なところを旅した

これからやりたいこと、大切にしたいこと

- ・スポーツ観戦を楽しみたい
- ・健康に気を付けたい

今、不安に思っていること

- ・介護で家族に負担をかけたくない
- ・痛みや苦しみの少ない治療をしてほしい

自分が望むかたちで、最期を迎えるために

- ・なるべく自宅で過ごしたい
- ・葬儀は家族の意向に任せたい

### ① 大切にしたいことを考える

少しでも長生きしたい、好きなことがしたい、家族や友達といたいなど「大切にしたいこと」のほか、痛みや苦しみがあある治療など「してほしくないこと」を考える場合もあります。

↑ 状況に応じて意思は変わるため、繰り返し考え、話し合います。

### ② 伝えてくれる人を考える

家族や友達など、もしものときに代わりに意思を伝えてくれる人が誰なのかを考えておきましょう。

### ④ 話し合いの結果を共有する

考えたことをノートに書いて残したり、信頼できる人と話したりしましょう。自分の考えを伝えるだけでなく、相手の思いを聞くことで、さらに考えが深まることもあります。

### ③ 医療やケアのことを話し合う

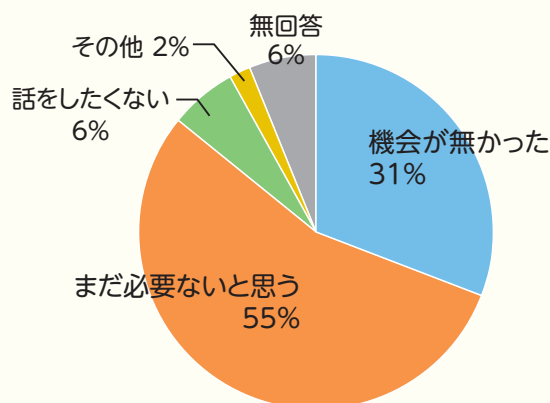
かかりつけ医など医療・介護スタッフに将来の医療・ケアについて質問するなど、元気なうちから学び、信頼できる人と話し合っておきましょう。

## 人生会議の「ネタ帳」にもエンディングノートがおすすめ

遺言とは異なり法的拘束力はありませんが、自分の意思を家族に伝えるためにも、気軽に書き始めてみませんか。また、一人でゆっくり考えたい人は、あらかじめ自分の意思をノートに書いておき、人生会議のときに「ネタ帳」として使うのもおすすめです。



## 話したことがない理由 まだ必要ないと思う人は半数も



ひらかたプロデューサーズが

実際に話してみました

／なんだか新鮮！／



ひらかたプロデューサーズ  
池本 浩さん (57歳)

／こんな感じなんだ！／



妻・真衣さん

ひらかたプロデューサーズの池本 浩さんは、大きな病気をしたことがなく、市内サッカーチームのコーチを務めるなど、体はかなり頑丈なほう。「終活という言葉は10年以上前、病気になった有名人がテレビで話していて知りました。病気にかかったら考え始めるイメージですね。」と話します。今回、市で配布しているエンディングノートを使って妻・真衣さんと話し合ってもらいました。

#### ひらかたプロデューサーズ

枚方愛あふれる人たちの集まり。SNSで「#ひらぴー」をつけて一押しの方の魅力発信したり、定期的に行われるミーティングで枚方をPRするアイデアを出し合ったりと、市内外・老若男女問わず200人以上が活動中。詳細は市ホームページ（右記コード）参照。



## 生前整理で 身の回りスッキリ

余裕があるうちに財産や持ち物などの身の回りの整理をすることを「生前整理」といいます。長年ため込んだ物を整理するのは時間がかかりますが、焦らずにできることから始めるのがポイントです。今後の生活に何が本当に必要なのかを考えるきっかけにも。

### こんなメリットも

#### ① 人生の目標が明確になる

自分を見つめ直す機会になり、過去にできなかったことや行きたい場所など、今後の人生の目標が見えて、これからの人生をより良く生きるきっかけになります。

#### ② 周囲の人の負担が減る

不要な物を捨てたり整理したりしておくことで、家族や周囲の人の負担を軽くできます。

#### ③ 相続トラブル防止に

自分の財産状況を確認することで、誰にどの資産をどのくらい分けるかなどを遺言に書きやすくなり、相続トラブルを防ぐことにつながります。



これからの人生計画、ノートには書ききれない

「エンディングノートを開いてみた印象はいかがですか。」

浩さん 新鮮ですね。初めて中を見ました。

「まずは「これから何をしたいか」のところを考えてみてください。」

浩さん これからやりたいことは普段から考えていて、指導しているサッカーチームのスタッフに話しているのですが、近い将来、ひらかたパークみたいに年齢に関係なく楽しめるスポーツクラブをつくりたいと思っています。ネーミングは「リオクロスひらかたパーク」なんてどうでしょう。

「一枚方らしいですね。人生会議で初めて家族の考えを知る人も多いのですが、真衣さんはこの計画をご存じでしたか。」

真衣さん やりたいと考えていることは知っていました。ネーミングは初めて聞きましたね。今思いついたんちゃうかな（笑）。



浩さん ネーミングもちゃんと考えていたよ！計画はノートには書ききれないですね。

「人生会議は話し合うことが大切なので、必ずしもノートに書く必要はないんですよ。」

浩さん それならスマホのボイスレコーダー機能で録音しておくくらいが手軽でもいいかもしれないですね。

### オンラインデータの整理も忘れずに

「SNSアカウントや写真などオンラインで保存しているデジタルデータ（下記参照）を整理しておくことも大切。データの存在に家族が気づかずトラブルになることもあるようです。」

真衣さん 最近では通帳を発行せず、全てオンラインで完結する銀行もありますよね。自分以外は口座の存在すら知らないのかも。確かに写真もデータで保管することが多いですね。まあ、生前整理以前に、夫には部屋を片付けてほしいですが（笑）。

### 残されたときこそ思いを知りたい

真衣さん 病気で母を亡くしたとき、悲しみに浸る時間がなくらい



バタバタしたんです。連絡してほしい人とか事前に教えてもらっていけばな、と思ったのを覚えています。

「中には、一人でゆっくり書いてから話し合いの「ネタ帳」として家族に共有する人もいます。」

真衣さん 父がそうだと思います。この間、「ここに全部書いてあるから」とエンディングノートを見せたことには驚きましたね。まだかなり元気なんですけど、まさかすでに書いていたとは！

### 何度でも話し合おう

「話し合いの内容をノートなどに記録して終わるのではなく、何度でも繰り返し考え、話し合うことも大切です。」

浩さん 確かに、「決めた！」と思っただけでも、歳をとったり時代が変わったりすると、考えが変わることもありますね。まだ書いていないページも、これから妻と話し合ってみようと思います。

### 使用したノートはこちら

**配布中** 人生会議まるわかりガイド エンディングノート

人生会議の基本が分かる「人生会議まるわかりガイド」と枚方市版「エンディングノート」を希望者に無料で配布しています。この機会にぜひご利用を。

▶配布場所 各地域包括支援センター、市役所別館2階長寿・介護保険課、保健所、保健センター。



### 存在すら知られないことも… デジタルデータの整理を

アカウント情報やオンライン口座、有料サービスの契約状況を家族に知らせておくことで、自分が亡くなった後に遺族が手続きしやすくなります。

パソコンやスマホなどに保存している写真・動画・電子書籍・住所録などのデータ

ウェブメールやSNS、ブログなどのアカウント情報(ID・パスワード)

有料サービス(動画・音楽・書籍など)の契約状況

ネットショッピング、ネット銀行・株・FX・仮想通貨などのオンライン口座

# 枚方でも進んでいます 新しい働き方 健康経営のススメ

健康経営（NPO法人健康経営研究会の登録商標）とは、従業員の健康管理を経営的視点から考え、戦略的に実施する取り組み。少子高齢化で労働人口の減少が進む中、長く元気に働ける環境づくりで会社の魅力や社員の満足度の向上につなげ、採用拡大や離職者の

抑制に力を入れる企業が増えています。市も市内企業の健康経営の取り組みを支援しており、働く皆さんが元気になることで、健康でいきいきと暮らすことができるまちの実現を目指しています。



▲猪奥元基社長（左から2人目）といきいきとした笑顔の従業員の皆さん。

健康経営を実践  
する市内企業

拡声音響装置等の製造・販売

株式会社ノボル電機

代表取締役社長にインタビュー

## 導入のきっかけは 人事制度改革の一環

企業の魅力として「大企業並みの賃金支給は無理」でも「福利厚生なら勝負できる」と考えました。まずは、屋内全面禁煙、禁煙奨励制度、産業医との面談を導入。従業員の健康を大切にする姿勢を示しました。次に、有給休暇の時間単位取得や計画付与による大型連休化の取り組みを進めると、保守的な社風にもマッチして、熟練技能者をはじめとする従業員の離職率低下につながりました。健康経営は自社の魅力となり「高福祉中賃金企業」といったスタンスを確立していきました。

## 予算をかけずに アイデア勝負

働く人にとって、一日の大きな時間を占める社内環境を整えることは、非常に大切です。とは言っても、大きな予算は使えないため、ちょっとした工夫でできることから、経営者視点・従業員視点のアイデアを取り入れ、積み上げていきました。



▲「健康経営で会社の体質は大きく変わった」と話す猪奥社長

## 実践する健康経営の主な取り組み

- 働きやすい勤務時間と休暇
  - ▶ 時間単位の有給休暇
  - ▶ 有給休暇の計画付与による大型連休化（2022年のGWは10連休に）
- 健康改善への取り組み
  - ▶ 自動販売機に健康飲料（野菜ジュースや乳酸菌飲料）を導入
  - ▶ ラジオ体操を業務時間内に実施
- 会社単位での医療
  - ▶ 費用全額会社負担による予防接種の集団接種
  - ▶ 産業医のセカンドオピニオン活用（毎月1回訪問時に希望制で健康相談）
  - ▶ 献血バスを自社に手配（近隣企業にも献血呼びかけ）



## 健康経営に関する市の支援

### 府内初3者連携で支援

市は、全国健康保険協会大阪支部、明治安田生命保険相互会社大阪東支社と連携し、市内企業の健康経営支援を令和4年1月からスタート。健康経営に関する説明などの「開始」、健康講座や情報提供などの「取組」、健康経営優良法人認定取得に向け支援する「申請」の3段階でサポート。お気軽にお問い合わせを。

### ひらかた健康優良企業

従業員の健康づくりに取り組む市内企業を応援する、市独自の登録制度。登録することで、市の支援を無料で受けられます。

#### 【支援メニュー】

- ・市ホームページへの企業名掲載
- ・従業員への健康講座講師派遣
- ・リーフレットなどの資料提供や貸出
- ・健康づくりや健康経営に関する情報提供
- ・講演会やイベントの案内

### 健康経営セミナー in ひらかたを開催

「持続可能な健康経営」をテーマに、健康経営に関する基本的な考え方を学びます。▶日時など 9月28日(水)午後3時～5時、総合文化芸術センター別館。対象は人事・労務・健康管理担当者。オンライン受講可。▶申込 9月1日から枚方市スポーツ協会ホームページのメールフォームから同協会へ。先着50人。

📞健康づくり・介護予防課 ☎841・1458、📠840・4496

## TOPICS!

### 枚方市役所も健康経営スタート

枚方市役所も健康経営宣言を6月に策定し、本格的にスタート。職員の健康維持・増進によって市民サービスのさらなる向上を目指します。

#### 具体的な取り組み

- 長時間労働の縮減、休暇取得促進
- アプリを活用した運動促進・メンタルヘルスケア
- 禁煙セミナーの開催など

### 市内企業合同就職面接会 「HIRAKATA JOBS」

市内企業が集まる合同就職面接会。ひらかた健康優良企業の参加も。

▶日時など 9月17日(土)午後1時～4時(予定)、総合文化芸術センター別館。対象はおおむね35歳未満の求職者・来年3月大学等卒業予定者。

▶申込 受付中。市内企業若者雇用推進事業運営事務局の専用フォームで同事務局へ。10月以降も定期開催。詳細は市ホームページ参照。

📞商工振興課

☎841・1325、📠841・1278



「残業して当たり前」をコスト意識に変換  
 休暇取得推進などの福利厚生を充実する一方で、もっと働いて賃金を上げたいという声もあります。ただ、以前までの「残業をしていない人は仕事をしていない」といった雰囲気から、今は残業を事前申告制にして、残業



▲柔軟な発想から最近ではクラウドファンディングにも挑戦

手当をしっかりと支払うことで、サービス残業をなくすことを徹底しています。サービス残業をなくすことで、残業に関するコスト意識を高め、無駄な残業の削減に努めています。  
**人を大切にすることで持続的な経営に**  
 収益面で大きな変化があったわけではありません。ただ、人に注目することで、離職率の低下や復職者、

採用希望者の増加など、持続的な会社経営につながっていることを実感しています。しっかりとした目的意識を持つことで、効果は全然違います。  
**元気な会社としてまちにも貢献したい**  
 定着した健康経営の状態を維持しつつ、事業の質をどこまで上げられるかが今後の目標。健康でいきいきとした従業員と一緒に、元気な企業とし売り上げを伸ばして、枚方市を盛り上げたいと思います。

(株)ノボル電機  
 製造部  
 上田 哲也さん



### 「心身ともに健康体で仕事に集中」

補助や制度で会社側から健康づくりに関する行動を促してくれるので自然と健康的に。時間単位の有給休暇では、ただ制度があるだけでなく、取得しやすい職場づくりを進めてくれているので、その分、働く時間は集中して取り組んでいます。



## 全市立中学校でデジタル採点システムを導入 生徒個人の学習進度に合わせた支援が可能に

市はAI（人工知能）機能を搭載したデジタル採点システムを9月から全市立中学校で導入します。同システムはAIが生徒の答案を分析する機能も搭載。一人ひとりの学習進度に合わせた支援に

活用します。また、採点時間を大幅に削減することで、教職員が子どもたちと過ごす時間や授業づくりの時間の確保につながります。

☎ 教育研修課 ☎ 050・7105・8051、☎ 851・9335

## パートナースhip宣誓制度自治体間で連携 9月1日から府内での転入出時の手続きを簡易に

市は、パートナースhip宣誓制度を利用して人の負担を軽減するため、同様の制度を実施している府および7市との間で連携協定を締結しました。宣誓書受領証

の返還手続と、独身を証明する書類の転入先への提出が不要となります。

☎ 人権政策室 ☎ 841・1424、☎ 841・1700

## 後期高齢者医療制度 新しい被保険者証送付 2割負担者は口座の登録を

10月1日からの新しい被保険者証（黄色）を9月中旬から簡易書留（転送不要）で送付します。なお、後期高齢者医療制度で一定の所得がある人の窓口負担割合が10月1日から変わります。負担割合が2割となる人のうち高額療養費の受取口座を登録していない人を対象に、9月下旬に府後期高齢者医療広域連合から口座登録申請書を郵送します。必要事項を記入し同封の返信用封筒で返送を。口座登録後に高額療養費の支給対象となった場合、自動で口座へ払い戻します。制度の詳細は厚生労働省コールセンター（☎ 0120・002・719、日曜、祝日除く午前9時～午後6時）へお問い合わせを。

☎ 後期高齢者医療課  
☎ 841・1334、☎ 846・2273

## 新たな公民連携手法を活用した介護予防事業

### 趣味を通じた生きがいづくりをサポート

市は、新たな公民連携手法である成果連動型民間委託契約方式（PFS）を活用し、阪急阪神ホールディングス・いきいきライフ阪急阪神事業グループと新たな介護予防事業を開始します。高齢者の生きがいづくりや役割・居場所の獲得が目的。事業者の選定では、地域と連携した趣味活動につながるプログラム提案が高く評価されました。今後、社会参加活動を行う自主グループ立ち上げの支援などに取り組みます。

▶ 同事業による他地域での教室修了生が提供するコーヒー試飲



### ひらかたおでかけピクニック

趣味を通じた社会参加のきっかけを見つける気づきの場。ステージイベントや、他地域での教室修了生によるイベントなど（一部要予約）。▶日時など 9月28日(水)午前10時30分～午後4時30分、総合文化芸術センター本館。対象はおおむね65歳以上。無料。当日直接会場へ。要予約イベントは9月1日～26日に専用フォーム（下記コード）または電話（☎ 06・6373・5377、平日午前10時～午後5時）で(株)いきいきライフ阪急阪神へ。詳細は市ホームページ参照。



#### (1)ステージイベント

ミニ歌劇体験、チャリリーダーズ・ショー

#### (2)他地域での教室修了生によるイベント

コーヒー試飲、木工体験、一日写真館

#### (3)その他にも

脳の健康チェック、血圧・血管年齢測定、本を楽しむワークショップなど

☎ 保健センター健康づくり・介護予防課 ☎ 841・1458、☎ 840・4496



パブリックコメント

# 市政にあなたの意見を

いずれも意見は市ホームページまたは案設置場所の意見回収箱へ。郵送・ファクス可。計画案などは実施期間中に市ホームページまたは設置場所でご覧可。

## 今後の中学校給食に関する方針（素案）

中学校給食の持続可能なあり方、生徒にとって望ましい給食のあり方に関する方針。

▼実施期間 9月1日(木)～20日(火) ▼案設置場所 輝きプラザきさら3階おしい給食課、市役所本館・別館受付、各支所、各生涯学習市民センターなど。

☎おしい給食課 ☎050・7105・8031、FAX 851・1744

## 市議会における個人情報保護に関する条例

市議会における個人情報保護に関する条例の制定などを実施。▼実施期間 9月5

日(月)～26日(月)。▼案設置場所 市役所本館4階市議会事務局総務課、同本館・別館受付、各支所、生涯学習市民センターなど。

☎市議会事務局総務課 ☎841・1527、FAX 841・0240

## 個人情報保護法の改正に伴う条例整備の骨子

個人情報保護とデータ流通の両立、強化などを目的として来年4月に施行される改正個人情報保護法に対応するための条例整備の骨子。▼実施期間 9月1日(木)～20日(火)。

▼案設置場所 市役所別館6階コンプライアンス推進課、同本館・別館受付、各支所、

生涯学習市民センターなど。

☎コンプライアンス推進課 ☎841・1294、FAX 841・3039

## 特定個人情報保護評価書（案）

住民基本台帳や個人住民税など特定個人情報を取り扱う事務でどのような保護措置を講じているかなどを記載した評価書（再実施）。▼実施期間 9月1日(木)～30日(金)。

▼案設置場所 市役所本館1階市民課、市役所本館2階市民税課、同本館・別館受付、各支所、各生涯学習市民センター、枚方公園青少年センターなど。

☎市民課 ☎841・1309、FAX 841・3039、市民税課 ☎841・1353、FAX 841・3039

## 災害時の情報収集などでドローン活用 飯尾電設株式会社と連携協定締結

市は8月1日、大規模災害時に市内の被災状況などを迅速に把握するため、飯尾電設株式会社と連携協定を締結しました。災害時などに同社がドローンを活用し、市が指定する地域の情報収集や被災者の捜索、救助を支援するとともに、災害現場地図の作成支援や市が実施する防災訓練への支援も行います。また、赤外線カメラ搭載のドローンを使用した建物などの外壁調査もでき、今後はより精密な調査も行うことが可能になります。同社代表取締役社長の飯尾誠司さん（写真右）は「災害が起きた際に多くの人を救いたい」と話しました。



☎危機管理対策推進課 ☎841・1270、FAX 841・3092

## オリジナルナンバープレートのデザインが完成



▲オリジナルナンバープレートのデザイン完成イメージ。

### 市PR大使による記念イベントも

市は市制施行 75 周年を記念し、原動機付自転車のオリジナルナンバープレートを 12 月上旬から交付します。市PR大使で切り絵作家のたけうちひろさんがデザインを担当し、観覧車やカワセミなど、枚方らしさが散りばめられています(左記画像)。50 cc以下 3000 枚、90 cc以下 100 枚、125 cc以下 1000 枚限定で交付。詳細は広報ひらかた 11 月号でお知らせ。



▲たけうちひろさん

### 記念イベント

JFL 所属のサッカーチーム・FC ティアモ枚方とタレントの森脇健児さん、俳優の川崎麻世さんが市民らと交流後にオリジナルナンバープレートのサイン入りレプリカをプレゼント。

(1) **FC ティアモ枚方** 11 月 20 日(日)午後 1 時からたまゆら陸上競技場で開催されるホームゲームにペアで観戦招待。小学生以下は保護者とペア。

(2) **森脇健児さん** 森脇さんが楽しく走るコツを伝授。▶日時など 12 月 25 日(日)午後 1 時 30 分、たまゆら陸上競技場。対象は小学生以上。小学生は保護者同伴。動きやすい服装用。

(3) **川崎麻世さん** 京阪枚方公園駅付近にある川崎さんの実家・喫茶コハクで本人によるトークイベントに 1 人またはペアで招待。ランチ付。▶日時など 1 月 21 日(土)午前 11 時 45 分、喫茶コハク。

▶申込 9 月 1 日からはがきまたはファクス・市ホームページの専用フォームに住所・氏名・生年月日・電話番号、メールアドレス、イベント名(1)~(3)のいずれか、市内在住・在職・在学のいずれかを書いて〒573-8666 市市民税課へ(複数申し込み不可)。10 月 14 日必着。抽選で(1)6 組(2)10 人(3)5 組。当選者のみ通知。



▲森脇健児さん

▲川崎麻世さん



▲FC ティアモ枚方

☎市民税課 ☎841・1314、FAX841・3039

## 伏見市長の情熱日記



### 心も身体も健康でいるために

私事ですが、7 月下旬に新型コロナウイルスの陽性となり、10 日間療養いたしました。療養中は、多くの方々にご心配とご迷惑をおかけしたことをお詫びいたします。軽症であったとはいえ、療養期間を経て、改めて健康に過ごせるありがたさを実感しました。

さて、心身ともに健康でいきいきと毎日を過ごすには、規則正しい生活習慣の積み重ねや、健康づくりが重要です。本市では、市ホームページに「生活習慣病チェックサイト(右記コード)」を開設し、メタボになっていないかなど健康状態をチェックできるメニューがあります。私もチェック

しましたが、今のところメタボになる可能性は低いとの結果で一安心。自分の現状を知るだけで普段の食事や運動を意識するようになりました。

また、健康づくりには日々の働き方も大切です。本市としても、働く世代の健康づくりを後押しするため、事業者の皆さんが「健康経営(10ページ掲載)」に取り組んでいただけるよう、健康課題に応じて専門職を派遣し、腰痛予防や食生活に関する講座を開催するなど、事業者へのサポートを進めています。市民の皆さん、事業者の皆さん、共に健康づくりに励んでいきましょう!



## 義援金にご協力を

### 令和 4 年 7 月 大雨災害義援金

令和 4 年 7 月 14 日からの九州および東北地方を中心とした大雨による災害の被災者を支援するため 10 月 26 日(水)まで募金箱を設置しています。

▶募金箱設置場所 市役所本館・別館受付、別館 2 階健康福祉政策課、各支所

### 被災地へ義援金を送付しました

市民の皆さんから寄せられた令和 4 年 3 月福島県沖地震災害義援金 3 万 6417 円は、日本赤十字社を通じて被災地へ届けられます。ご協力ありがとうございました。

☎健康福祉政策課

☎841・1319、FAX841・2470



# 子育て

## わんぱく教室

ふれあい遊びや体操など親子で一緒に遊び学びます(左表)。▼申込 9月5日～7日までに申込書(市ホームページから取り出し可。市役所別館5階私立保育幼稚園課にもあり)を郵送またはファクスで各園へ。  
 ① 私立保育幼稚園課 ☎841・14

### ▼わんぱく教室

実施園	期間	対象	曜日	抽選	参加費
蹠跣保育園 (北中振2) ☎832・2601、 FAX 832・2602 ※開催場所は楽寿荘(北中振2)	10月～ 来年3月 (後期)	0歳	第1・3火曜	各6組	各 1000円
		1歳	第2・4水曜		
		2・3歳	第2・4金曜		
まりも保育園 (春日北町4) ☎859・4201、 FAX 858・5267		0歳	金曜※	各10組	
		1歳	金曜		
		2・3歳	月曜		
中振敬愛保育所 (東中振1) ☎834・2331、 FAX 832・5965	0歳	第1・3火曜	各6組		
	1歳	第2・4火曜			
くずは光の子保育園分園 (楠葉美咲1) ☎866・8200、 FAX 866・8700	0歳	第1・3木曜	各9組		
	1歳	第1・3火曜			
	2・3歳	第2・4火曜			
枚方保育所 (東田宮1) ☎・FAX 843・0611 楠葉野保育所 (南楠葉1) ☎・FAX 851・0411 香里団地保育所 (香里ヶ丘2) ☎・FAX 854・0255	0歳	月曜	枚方保育所各8組 楠葉野保育所各12組 香里団地保育所各8組		
	1歳	火曜			
	2歳以上	木曜			

▶時間 午前10時～11時30分(※は午後1時～2時30分)。

## 幼児トランポリン

71、☎841・4319  
 大きなトランポリンで楽しくジャンプ。  
 ▼日時など 10月17日～11月21日の毎週月曜午後4時10分～5時20分。全6回。対象は年長児。参加費3900円。  
 ▼申込 9月20日までに渚市民体育館ホームページのメールフォームで同館へ。抽選で20人。  
 ① 渚市民体育館 ☎898・8181、  
 FAX 898・8585、http://hiak

## プレママ・タイム

ata-taikyo.org/nagisa/top.htm  
 プレママ同士で赤ちゃんとの生活に向けておしゃべりや情報交換。  
 ▼日時など 1回目 9月10日(土)・10月8日(土)午後1時30分～3時、ファミリーポートひらかた。2回目 9月11日(日)・3月曜午後の希望日。対象は第1子妊娠中で安定期に入った人。  
 ▼申込 随時受け付け。ファミリーポートひらかた(☎850・4400)へ。専用フォーム(右記コード)可。おおむね3組。  
 ① 私立保育幼稚園課 ☎841・1471、☎841・4319



## ファミリーサポートセンター 依頼会員出張登録会

ファミリーサポートセンターは一時的に子どもを預かったり送迎をしたりする有償ボランティアの会員組織です。サポートを受けたい人(依頼会員)の出張登録会。対象はおおむね生後3カ月～小学6年生の子どものがいる人。妊娠中の人も登録可。  
 ▼日時など 9月24日(土)牧野生涯学習市民センター、27日(火)ラポールひらかた。いずれも午前10時～11時。保育あり(生後4カ月以上。要予約。先着各5人)。  
 ▼申込 9月1日午前11時から電話で同サポートセンター(☎805・352

## 子育て井戸端会議

子育ての悩みを気軽に話し合い。  
 ▼日時など 9月15日(木)午前10時～正午、菅原生涯学習市民センター。無料。  
 ▼申込 9月1日午前10時から電話またはファクス(氏名・電話番号、イベント名を明記)で同センターへ。先着10人。  
 ① 菅原生涯学習市民センター ☎050・7102・3141、FAX 866・8820

## 子どもさんの会

多胎児を子育て中の人同士で気軽に情報交換。親子で参加可。  
 ▼日時など 9月22日(木)午前10時～正午、菅原生涯学習市民センター。無料。  
 ▼申込 9月1日午前10時から電話またはファクス(氏名・電話番号、イベント名を明記)で同センターへ。先着6組。  
 ① 菅原生涯学習市民センター ☎050・7102・3141、FAX 866・8820

- 子育て・教育
- 高齢者
- 健康・福祉
- スポーツ
- 安安心心
- 税・保険
- 環境・まちづくり
- 産業求人・就労
- 催しなど
- その他

### 保健センター母子保健課

☎840・7221  
☎840・4496

#### 離乳食・幼児食相談会

管理栄養士による個別の相談会。▼  
**日時など** (1)10月17日(月)午後1時～4時30分、保健センター(2)27日(木)午前9時15分～11時45分、北部リーフ。1回30分。無料。母子健康手帳持参。▼**申込** 受付中。電話で(1)同課(専用)☎847・3750(2)北部リーフ(☎851・1220)へ。先着(1)7人(2)5人。

#### 離乳食講習会

離乳食の話と簡単な体験。場所はいずれも保健センター。無料。保育あり(生後(1)4カ月(2)8カ月以上。先着各16人)。ひらかたポイント対象事業。▼**日時など** (1)10月12日(水)・25日(火)午後1時45分～3時30分。対象は生後4カ月～8カ月頃の子どもの保護者。(2)ステップアップ 10月7日(金)午後1時45分～3時30分。対象は生後8カ月～18カ月頃の子どもの保護者。▼**申込** 9月15日から市ホームページの予約システムで同課へ。先着各16人。

#### 乳幼児健康相談

身体計測や保健師・管理栄養士による育児相談。(3)は歯科衛生士による歯

科相談も。▼**日時など** (1)9月6日(火)牧野生涯学習市民センター(2)8日(木)菅原生涯学習市民センター(3)22日(木)保健センター(4)29日(木)南部生涯学習市民センター。いずれも午前10時～11時。無料。母子健康手帳・バスタオル持参。歯科相談を希望の人は歯ブラシ持参。▼**申込** (1)(2)受付中(3)(4)9月1日から市ホームページの予約システムで同課へ。

#### 子育て講演会

おっぱいの卒業など、母乳育児に関して助産師がオンラインで話します。ひらかたポイント対象事業。▼**日時など** 9月30日(金)午後2時～3時20分、オンライン開催。対象は市内在住で子育て中の人。無料。▼**申込** 8月1日～9月21日に市ホームページの予約システムで同課へ。先着20人。詳細は市ホームページ参照。

#### 妊婦オンライン相談

妊娠中から産後の不安や悩みなどを保健師に相談できます。▼**日時など** 9月15日(木)午前10時30分～11時30分。1回30分。無料。対象は妊娠中の人とその家族。▼**申込** 9月1日から市ホームページの予約システムで同課へ。詳細は市ホームページ参照。

#### マタニティスクール

妊娠中の育児に関することをオンラ

インで学びます。▼**日時など** 9月29日(木)午後2時～3時、オンライン開催。対象は妊娠中の人とその家族。無料。▼**申込** 9月1日～21日に市ホームページの予約システムで同課へ。先着15組。詳細は市ホームページ参照。

#### 親子わくわく体操教室

親子で音楽に合わせて体操。対象は(1)1歳～2歳未満(2)2歳～3歳。▼**日時など** 10月5日～11月2日の毎週水曜(1)午前9時45分～10時30分(2)10時45分～11時30分、サプリ村野。各全5回。参加費各3000円。▼**申込** フアクスまたはひらかたキングフィッシュヤーズスポーツクラブホームページのメールフォームに住所・氏名・年齢・子どもの氏名・電話番号・生年月日、教室名を書いて同クラブへ。9月16日必着。抽選で各8組。

#### 年齢別遊びの広場(Ⅱ期)

年齢に応じた遊びの紹介や保護者同士の交流。対象は0歳～2歳と保護者。▼**日時など** 10月～来年1月。0歳児Ⅱ木曜、1歳児Ⅱ水曜、2歳児Ⅱ火曜。いずれも午前10時～11時30分、すこやか広場・きょうびん。全5回。無料。▼**申込** 9月20日～22日に申込

書(市ホームページから取出し可。市役所別館5階私立保育幼稚園課にもあり)を郵送またはファクスで〒573-1188磯島北町37-1同広場へ。抽選で各7組。詳細は同広場(☎050・7102・3171、☎848・3001)へお問い合わせを。わんぱく教室との重複参加不可。

☎私立保育幼稚園課☎841・1471、☎841・4319

#### ユーカリ子育てルーム

親子で体操や歌を楽しみ、講師の深見佳子さんによるわらべうた遊び。▼**日時など** 9月16日(金)午前10時～11時30分、南部生涯学習市民センター。対象は0歳～3歳の子どもと保護者。参加費子ども1人100円。▼**申込** 9月5日午前10時から電話またはファクス(町名・氏名・電話番号・子どもの氏名と月齢、講座名を明記)で同センターへ。先着10組。

☎南部生涯学習市民センター☎050・7102・3143、☎860・0501

#### 児童扶養手当の9月払い

児童扶養手当の9月払い(7月分・8月分)は9月9日(金)です。児童手当とは異なりますのでご注意ください。

☎年金児童手当課☎841・1408、☎841・3039



# 地域の子育て応援イベント

保育所などでの楽しいイベントに参加しませんか。(16)を除き保護者同伴。全て無料。申し込みは電話で各問い合わせ先へ。会場は各問い合わせ先。

内容	対象	日時など	申込(9月)	問い合わせ
(1)お散歩バッグを作ろう 牛乳パックを使用します	未就園児	9月13日(火) 午前10時10分～11時10分	2日～6日午前10時30分～午後3時(土・日曜除く)、先着10組	明善めぐみ園 (藤阪南町2) ☎851・0022
(2)体育遊具であそぼう	1歳半以上	9月13日(火) 午前10時～11時30分	1日午後1時30分から先着各8組	まりも保育園 (春日北町4) ☎859・4201
(3)屋上遊具あそび		9月30日(金) 午前10時～11時30分		
(4)身体を動かして遊ぼう マットや技巧台を使います	2歳～未就園児	9月12日(月) 午前10時30分～11時30分	5日午後3時30分～5時、先着8組	蹠跠保育園 (北中振2) ☎832・2601
(5)親子でプラレールで遊ぼう	平成30年4月2日～令和2年8月31日生まれ	9月14日(水) 午前10時～11時	6日午後1時～3時、先着6組	中振敬愛保育所 (東中振1) ☎834・2331
(6)運動遊び トランポリン、跳び箱など	1歳以上	9月16日(金) 午前10時～11時	9日午前10時～午後3時、先着10組	ギンガ保育園 (村野西町4) ☎090・3279・0222
(7)輝きっこクラブ 季節の製作	0歳～5歳	9月15日(木) 午前10時30分～11時45分	6日午前10時～午後4時30分、先着7組 13日午前10時～午後4時30分、先着7組	第二光の峰保育園 (大峰元町1) ☎858・7799
(8)ほのぼのクラブ お散歩こう		9月29日(木) 午前10時30分～11時45分		
(9)楽しいお月見製作	0歳～未就園児	9月16日(金) 午前10時～11時30分	5日午後1時から先着9組	くずは光の子保育園 分園(楠葉美咲1) ☎866・8200
(10)赤ちゃん会 ふれあい遊び等 (1)にこにこ赤ちゃん会 (2)ぴよぴよ赤ちゃん会	(1)2カ月～5カ月 (2)6カ月～1歳未満	(1)9月30日(金) (2)26日(月) 午後1時30分～2時30分	12日午後1時30分から先着各4組	香里団地保育所地域 子育て支援センター (香里ヶ丘2) ☎854・0255
(11)絵本講座	(1)0～1歳半未満 (2)1歳半以上	9月28日(水) (1)午前9時30分～10時30分 (2)10時45分～11時45分	13日午後1時30分から先着各5組	
(12)運動遊び 室内で体を動かそう	2歳以上	9月15日(木) 午前10時～11時15分	7日午後1時30分から先着9組	枚方保育所地域 子育て支援センター (東田宮1) ☎843・0611
(13)親子でゆったりベビー マッサージ	2カ月～寝返りををす る前の赤ちゃん	9月30日(金) 午後1時30分～2時30分	5日午後1時30分から先着9組	楠葉野保育所地域 子育て支援センター (南楠葉1) ☎851・0411
(14)親子で楽しむ人形劇 すーのテーブルシアター	未就園児	9月14日(水) (1)午前9時45分～10時30分 (2)10時45分～11時30分	6日午後1時30分～先着各6組	
(15)親子でヨガを楽しもう	未就園児	9月28日(水) (1)午前9時45分～10時30分 (2)10時45分～11時30分	20日午後1時30分から、先着各6組	ファミリーポート ひらかた (招提南町2) ☎850・4400
(16)託児付フォーラム 親子で一緒に食事を楽しもう!	離乳食を終了した子を持つ親	9月15日(木) 午前10時15分～11時30分	1日午前9時30分から先着8組、保育あり(1歳以上同室保育8人)	
(17)ママと赤ちゃんのほっこりタイム ママと赤ちゃんの防災	(1)6カ月まで (2)7カ月～11カ月	(1)9月12日(月) (2)26日(月) 午後1時15分～2時15分 3時まで残って遊べます	1日午前9時30分から先着8組	すこやか広場・ きょうぶん (磯島北町) ☎050・7102・3171
(18)運動会ごっこ	未就園児	9月15日(木) 午前10時～11時	5日午前10時から先着15組	
(19)親子で楽しむ人形劇 人形劇だん 大福	未就園児	9月22日(木) 午前10時～11時	6日午前10時から先着15組	広場さぷり (村野西町) ☎807・5336
(20)さぷり双子の会	多胎児の親子	9月5日(月) 午前10時～正午	受付中。先着8組	
(21)すくすく子育て講座 赤ちゃんとの関わり	9カ月までの 赤ちゃん と母親	9月29日(木) 午前10時30分～11時30分	1日午後2時から先着9組	

☎私立保育幼稚園課☎841・1471、☎841・4319

子育て

高齢者

健康・福祉

スポーツ

安全安心

税・保険

環境・まちづくり

産業求人

催しなど

その他

抱っこ大好き  
ベビードانس教室

赤ちゃんを抱っこしながらゆっくり踊ります。▼日時など 10月21日・28日・11月4日のいずれも金曜午前10時～11時30分、KTM河本工業総合体育館。全3回。対象は首の据わった生後5カ月～18カ月の子どもと保護者。参加費2200円。▼申込 はがきまたはファクス・総合スポーツセンターホームページのメールフォームに住所・氏名(ふりがな)・年齢・子どもの氏名(ふりがな)・生年月日・性別・電話番号、教室名を書いて〒573-0000 4中宮大池4-10-1同センターへ。10月3日必着。抽選で20組。

☎総合スポーツセンター ☎848・4800、☎840・4495、<http://hirakata-talkyoo.org/sc/>

くちは子育てひろば

親子で手遊びや座談会など子育て世代の交流。▼日時など 9月27日(火)午前10時～11時、楠葉生涯学習市民センター。対象は未就園児と保護者(保護者1人につき子ども1人まで)。無料。▼申込 9月2日午前10時から同センターへ。電話可。先着8組。

☎楠葉生涯学習市民センター ☎05・7102・3131、☎855・4971

令和5年4月入園 保育所(園)等の利用者募集

来年4月からの保育所(園)等の利用を希望する人の申し込み(第1次利用調整)を受け付けます。



今回から、保育の必要性や子どもの健康状態などをより正確に把握するため、「年度単位の一斉申し込み」とし、より保育の必要性の高い人が利用しやすくなるよう、利用調整を「点数優先方式」に変更しています。詳細は9月6日(火)から市ホームページで公表する「令和5年度 保育所(園)等利用の手引き(募集要項)」(保育幼稚園入園課でも配布)をご確認ください。

☎保育幼稚園入園課 ☎841・1472、☎841・4319

対象

保護者の就労などの理由により保育を必要とする乳幼児。

▶申込期間など 10月3日～11月15日の平日午前9時30分～午後5時、旧市民会館(市役所第3分館)大ホールロビー。

※希望施設を決定した上でお申し込みください。最大10施設まで希望することができます。相談は「申込相談窓口」をご利用ください。

下記出張受付窓口を含む窓口での申し込みは予約優先制です。9月12日以降に専用フォーム(右記コード)から申し込みを。専用フォームからの申し込みができない場合は、保育幼稚園入園課へお問い合わせください。また、マイナンバーカードで本人認証ができる場合は10月1日から電子申請ができます(カードリーダーなど電子申請を行える環境が必要です)。



11月15日までに申し込みかつ必要書類を提出した人には来年1月末に結果を郵送で通知します。

申込相談窓口を開設

令和5年4月入園申し込みを検討中で、保育所(園)等のことや申込方法など詳しく相談したい人はぜひご利用ください。

▶日時など 9月12日(月)～10月14日(金)の平日午前9時30分～午後4時30分、市役所別館5階保育幼稚園入園課。1回20分。予約優先制。9月6日(火)以降に専用フォーム(右記コード)から申し込みを。



◆出張受付 来場時は公共交通機関のご利用を。

場所	日時など
南部生涯学習市民センター	10月22日(土)午前9時30分～午後4時30分
菅原生涯学習市民センター	10月29日(土)午前9時30分～午後4時30分
北部支所	11月5日(土)午前9時30分～午後4時30分

◆注意事項

- (1)「令和5年度 保育所(園)等利用の手引き(募集要項)」をよく読み、保育要件に応じた必要書類を準備のうえ申し込みを。期日までに必要書類の提出(書類不備による再提出含む)がない場合は、選考対象外となります。また、予約なしの場合は相当な待ち時間が発生することがあります。
- (2)すでに令和5年4月入園(転園含む)の申し込みをしている人も、この期間に令和5年度の申し込みが必要です。
- (3)欠員がある場合、1次利用調整で内定が出なかった人と11月16日～来年2月28日までの申込者を対象に2次利用調整を実施(結果通知は3月中旬)。また、3月1日～15日までの申込者を対象に3次利用調整を実施します。

申込期間などは市公式LINEでもお知らせ。ぜひ登録を。





## 1人目子育て中のママ向け ベビープログラム

赤ちゃんのかわかり方を学び、母親同士で語り合い。▼日時など

10月3日(月)・11日(火)・17日(月)・24日(月)午後1時45分〜3時45分、ラポールひらかた。全4回。対象は令和4年4月4日〜8月3日生まれの第1子と母親。テキスト代1000円。▼申込 9月1日〜24日にファミリポートひらかた(☎・📍850・4400)にある申込書(市ホームページ)から取り出し可。市役所別館5階私立保育幼稚園課にもあり)を郵送で〒573-1155 招提南町2-50-1ファミリポートひらかたへ。電話・専用フォーム(右記コード)可。抽選でおおむね9組。詳細はファミリポートひらかたへお問い合わせ。



## 子育て広場

乳幼児健康相談に合わせてホールを開放。▼日時など 9月8日(木)午前10時〜正午、菅原生涯学習市民センター。無料。当日直接会場へ。  
 菅原生涯学習市民センター ☎050・7102・3141、📍866・8820

### 来年4月からの利用を受け付ける保育所(園)等 ＜認可保育所(園)＞

	施設名	電話番号	
市立	禁野	☎ 847・8739	
	楠葉野	☎ 851・7090	
	香里団地	☎ 854・0124	
	桜丘北(※(5))	☎ 847・8600	
	菅原	☎ 857・2027	
	藤田川	☎ 854・5430	
	枚方	☎ 843・0485	
	山田(※(3))	☎ 840・2580	
	私立	青桐(分園含む)	☎ 855・3916
		天の川	☎ 848・1651
小倉		☎ 868・6881	
川越		☎ 853・8668	
北牧野		☎ 857・0103	
ギンガ		☎ 849・3388	
くずはあけぼの		☎ 855・5457	
くずは光の子(分園含む)		☎ 856・8882	
光善寺		☎ 833・3418	
香里ヶ丘愛児園		☎ 854・7858	
香里ヶ丘		☎ 833・7777	
香里敬愛		☎ 854・5321	
阪(※(6))		☎ 857・7109	
蹉跎		☎ 832・2601	
常称寺		☎ 845・2130	
招提		☎ 857・6137	
親愛		☎ 832・1156	
第二徳風(※(1))		☎ 856・0770	
第2長尾		☎ 857・0234	
第二光の峰		☎ 858・7788	
鷹塚山	☎ 845・2622		
津田	☎ 858・2278		
徳風(※(4))	☎ 857・2997		
長尾	☎ 858・5881		
中振敬愛(分園含む)	☎ 834・2331		
中宮まぶね	☎ 840・2780		
渚ゆりかご	☎ 805・0855		
茄子作	☎ 854・5014		
走谷ちどり	☎ 846・2835		
光の峰	☎ 858・0101		
樋之上	☎ 850・7585		
氷室	☎ 858・0058		
枚方たんぽぽ	☎ 840・2083		

私立	船橋	☎ 855・5371
	牧野	☎ 868・5577
	マツガ	☎ 850・4141
	まりも	☎ 858・5255
	みずき敬愛	☎ 854・1030
	三矢ゆりかご	☎ 846・5566
	宮之阪サクラ	☎ 848・6750
	村野(分園含む)	☎ 847・8469
	愛和(※(1))	☎ 844・6234
	つくし(※(1))	☎ 848・5734
ハレルヤ(※(1))	☎ 868・5541	

### ＜認定こども園＞

	施設名	電話番号	
私立	社会福祉法人 宇山光の子	☎ 851・0560	
	明善めぐみ	☎ 851・0022	
	明善第貳めぐみ(夜間保育)	☎ 851・0022	
	学校法人	うみのほし(※(3))	☎ 845・0550
		うらら(※(4))	☎ 857・6402
		春日丘	☎ 868・1828
	法人	勝山愛和香里ヶ丘(※(3))	☎ 854・0081
		鴻池学園第二	☎ 848・5858
		鴻池学園第三(※(4))	☎ 855・3777
		清香学園(※(4))	☎ 857・6953
報徳(※(4))	☎ 855・7700		

### ＜小規模保育事業実施施設＞

	施設名	電話番号
市立	楠葉なみき小規模(※(2))	☎ 851・5005
	こうりょう小規模(※(2))	☎ 840・5577
	さだ小規模(※(2))	☎ 832・3860
	たのくちやま小規模(※(2))	☎ 857・4780
	ひらかた小規模(※(2))	☎ 841・2185
私立	アップル(※(1))	☎ 831・5060
	樹(※(1))	☎ 848・1647
	カナデ(※(1))	☎ 080・8516・2252
	クアッカ長尾(※(1))	☎ 896・5007
	常称寺枚方駅前(※(2))	☎ 844・2107
	すだち(※(2))	☎ 851・8810
	小規模保育園 のはらうた(※(2))	☎ 070・2443・5403
	ひよこ(※(1))	☎ 848・6332
	みんなの里 ぽこぽこ(※(1))	☎ 392・4014

※(1)0歳〜2歳児クラス ※(2)1歳〜2歳児クラス ※(3)1歳〜5歳児クラス ※(4)3歳〜5歳児クラス  
 ※(5)令和6年4月1日に民営化予定 ※(6)令和5年4月1日に民営化

- 子育て・教育
- 高齢者
- 健康・福祉
- スポーツ
- 安全安心
- 税・保険
- 環境・まちづくり
- 産業求人・就労
- 催しなど
- その他

## 令和5年度 幼稚園の園児募集

◆**市立幼稚園（3・4歳児）** 対象は市内在住で平成31年4月2日～令和2年4月1日生まれの3歳児、平成30年4月2日～31年4月1日生まれの4歳児。募集要項・入園願は9月1日から各市立幼稚園で配布。▶**受付期間・場所** 10月3日(月)～6日(木)午後1時30分～5時に入園希望の幼稚園へ（6日は3時まで受け付け）。▶**入園決定** 10月7日(金)。希望者多数の場合は抽選。▶**保育料** 無料。預かり保育料などの詳細は募集要項参照。  
※年度途中の入園、5歳児の入園は希望する幼稚園へお問い合わせを。

◆**私立幼稚園・認定こども園** 市内で3年保育を実施している9園の私立幼稚園(私学助成幼稚園7園・新制度幼稚園2園)と11園の認定こども園(幼稚園部分)。定員、募集方法、預かり保育の詳細、利用料などは各幼稚園または各認定こども園へお問い合わせを。認定こども園(保育所部分)の利用調整については保育幼稚園入園課へ(関連18ページ)。府内私立幼稚園ガイドを府私立幼稚園連盟ホームページ(☎<http://www.kinder-osaka.or.jp>)で公開しています。

### ▼私学助成幼稚園（7園）

幼稚園	住所	電話番号
楠京阪	宮之阪4-50-1	☎847・1350
くずは青葉	北楠葉町38-1	☎857・8221
敬応学園	田口2-16-5	☎847・9291
長尾	長尾東町1-48-23	☎858・5882
東香里丘	釈尊寺町25-27	☎853・5665
牧野	牧野阪2-19-21	☎857・7227
みょうぜん	藤阪元町2-8-3	☎851・2551

### ▼新制度幼稚園（2園）

幼稚園	住所	電話番号
くずはローズ	南楠葉1-4-1	☎856・5058
春日東野	春日北町4-20-1	☎858・2006

### ▼市立幼稚園

幼稚園	所在地	電話番号
枚方	枚方上之町11-16	☎841・2180
香里	香里ヶ丘10-5-2	☎854・0874
樟葉	南楠葉2-40-38	☎856・0848
高陵	御殿山南町2-5	☎840・5910
蹉跎	東中振2-1783-1	☎832・3868
田口山	田口山3-10-2	☎856・3844

### ▼私立認定こども園（学校法人）（8園）

施設名	住所	電話番号
うみのほし	岡南町3-46	☎845・0550
うらら	牧野北町6-8	☎857・6402
春日丘	田口山2-5-1	☎868・1828
勝山愛和香里ヶ丘	香里ヶ丘4-17-3	☎854・0081
鴻池学園第二	禁野本町1-13-22	☎848・5858
鴻池学園第三	長尾播磨谷1-4051	☎855・3777
清香学園	東牧野町24-6	☎857・6953
報徳	招提南町3-10-10	☎855・7700

### ▼私立認定こども園（社会福祉法人）（3園）

施設名	住所	電話番号
宇山光の子	宇山東町8-30	☎851・0560
明善めぐみ	藤阪南町2-26	☎851・0022
明善第弐めぐみ	1	

☎保育幼稚園入園課☎841・1472、☎841・4319

### <広告>

**9月開催  
イベント**

就園前のお子様

**入園相談会**

9月2(金)・3(土)  
4(日)・5(月)  
8(木)・10(土)  
15(木)・16(金)

受付/9:50、  
見学/10:10迄、  
相談会10:15~11:00

**体験(園庭開放)**

●リトミック:  
11/22(火)  
●リトミック:  
12/5(月)

受付/9:50、  
10:00~11:00

**2023年度  
入園園児募集** ▶ **満3歳児・2歳児・3歳児** 詳細・お申込みはこちら

【対象】 満3歳児:2020年4月2日～2020年12月31日生(誕生月翌月入園)  
2歳児:2020年4月2日～2021年4月1日生(2023年5月開講)  
3歳児:2019年4月2日～2020年4月1日生(1号認定・2号認定)

認定こども園 **ヨコミネ式教育法** ☎072-876-2420,1321  
四條畷学園大学附属幼稚園 〒574-0001大阪府大東市学園町6番45号  
[併設/四條畷学園保育園(0～2歳児)] JR四条畷駅下車 徒歩1分

幼児わんぱく体操教室

マット運動、跳び箱、鉄棒、体育遊びなど。▼日時など 10月6日(11月3日除く)の毎週木曜午後3時45分～4時45分、KTM河本工業総合体育館。全5回。対象は年長児。参加費3200円。▼申込 はがきまたはファクス・総合スポーツセンターホームページのメールフォームに住所・氏名(ふりがな)・年齢・生年月日・電話番号、教室名を書いて〒573-0004中宮大池4-10-1同センターへ。9月19日必着。抽選で30人。  
☎総合スポーツセンター☎848・4800、☎840・4495

広告内容に関する一切の責任は広告主に帰属します。  
広告掲載のお問い合わせは、(株)ジチタイアド(☎092・716・1401)へ。



新型コロナの影響で掲載イベントを中止・延期する可能性があります。イベント参加時はマスク着用など対策を。

## 児童扶養手当・特別児童扶養手当の更新を

児童扶養手当現況届や児童扶養手当一部支給停止適用除外届出書(緑色)が未提出の人は至急提出を。更新手続きをしないと11月分以降の手当が支給停止や半額支給となります。特別児童扶養手当の所得状況届の提出期限は9月12日。未提出の場合は8月分以降の支給ができません。感染症拡大防止のため郵送での手続きにご協力を。

●年金児童手当課 ☎841・1408、☎841・3039

## 教育

### 夏休み明けの子どもの変化 見逃さないで

9月は「いじめ未然防止啓発月間」。多くの子どもが言葉では伝えられなくても、「いじめ」があれば生活の中にこれまでと違った行動や態度などが現れます。夏休みが終わり新学期が始まる時期に、登校を嫌がったり元気がなくなったりしていないか、子どもの様子の変化に注意してください。

◆**悩んでいたら手を差し伸べて** 子どもの良き相談相手になりましょう。様子がおかしくて、問い詰めたり結論を急いだりせず「守り抜く」「必ず助ける」ことを真剣に伝えましょう。

子育て・教育

高齢者

健康・福祉

スポーツ

安全安心

税・保険

環境・まちづくり

産業求人・就労

催しなど

その他

## 高齢者

### 8020 (はちまるごいまる) 運動

自身の歯が20本以上ある高齢者を表彰。対象は10月23日時点で満80歳以上で自分の歯が20本以上あり、初めて応募する人。かかりつけ歯科医院からの推薦(公募なし)。▼**申込** 9月21日までにかかりつけ医へ。詳細は市歯科医師会(☎848・1108)へお問い合わせを。今年度は新型コロナウイルスの影響のため表彰式はなく、賞状を郵送します。

◆**かける言葉に気を付けましょう** 「無視しないで」「大したことではない」「あなたにも悪いところがある」「いじめられるほうが悪い」「弱いからいじめられる」などの言葉は使わないようにしましょう。

◆**ご家族だけで悩まず相談を** 心配なことは学校へ相談を。校長先生、教頭先生、担任の先生、生徒指導担当の先生など誰にでも相談できます。

◆**いじめ専用ホットライン** 児童・生徒に関するいじめの相談は子どもの笑顔を守るコール(☎809・7867)へ。平日午前9時～午後5時(祝日・年末年始を除く)。

●児童生徒支援課 ☎050・7105・8048、☎851・9335

## 9月は高齢者保健福祉月間 啓発標語の入選作品が決定

**特選** 「老いてもおいていかれない 誰もが主役の街 ひらかた」  
森田 紗希さん

**入選** 「うれしいよ くるまをとめて まもってくれる みどりのおじちゃん みどりのおばちゃん」  
東村 愛佳さん

「いっしょだね みんな なるんだ 高齢者 仲良く暮らそう 枚方で」  
大在家 ルミさん

### 88歳・100歳・最高齢者をお祝い

今年中に満88歳(米寿)を迎える人、今年4月～来年3月に満100歳を迎える人にお祝いの品を送ります。市内最高齢の人には9月9日に市長が訪問し贈呈します。

●長寿・介護保険課  
☎841・1461、☎844・0315

## 枚方市スポーツ協会

☎898・0200  
☎898・0201  
〒573-0042 村野西町5-1-307  
http://hirakata-taikyo.org/

### ひらかた元気づらわんか体操 マスター教室

ラジオ体操第1、ロコモ体操、ひらかた体操がセットに。ひらかたポイント対象事業。▼**日時など** (1)9月21日(水)午前10時～11時30分、蹠跣生涯学習市民センター(2)29日(木)9時30分～11時

### 気軽に始める おうちフィットネス

自宅のできる座位中心の体操。▼**日時など** 10月4日～25日の毎週火曜午前10時～11時、オンライン開催。対象はおおむね65歳以上。無料。▼**申込** 9月1日午前10時から同協会ホームページの専用フォームで同協会へ。先着20人。

### 保健センター

#### 健康づくり・介護予防課

☎841・1458  
☎840・4496  
〒573-1197 禁野本町2-13-13

### シニアのための 脳力チェック健診

(1)認知機能評価と認知症の正しい知識や予防に向けた生活習慣改善について講演(2)評価結果の返却。▼日時など

(1)10月7日(金)21日(金)午後2時〜4時、大阪精神医療センター(宮之阪3)。全2回。対象は60歳以上。無料。  
▼申込 往復はがきに住所・氏名・生年月日・年齢・電話番号、講座名、応募動機を書いて同課へ。9月16日必着。抽選で20人。

### 枚二ふくし寄席

音曲や落語、福祉に関する話。▼日時など 9月23日(祝)午後2時〜4時、ラポールひらかた。対象は60歳以上。参加費300円。枚二校区会員は無料。▼申込 9月1日午前9時から電話で地域包括支援センターみどり(☎845・2002)へ。先着10人。

### 生活べんり帖で学ぶ ちよいとレ&脳トレ

家事を見直すことで実践できる上手な年の重ね方を生活べんり帖を使って

学びます。ひらかたポイント対象事業。▼日時など 10月6日(木)・13日(木)午後2時〜3時30分、菅原生涯学習市民センター。全2回。対象は65歳以上で老化に伴い生活のしにくさを感じている人。無料。▼申込 9月2日から電話で同課(専用☎847・3750)へ。先着25人。

### 介護予防のための ご近所運動教室

高齢者向けの健康体操。ひらかたポイント対象事業。▼日時など (1)9月15日(木)楠葉生涯学習市民センター(2)22日(木)牧野生涯学習市民センター(3)14日(水)蹉跎生涯学習市民センター(4)30日(金)南部生涯学習市民センター(5)16日(金)津田生涯学習市民センター(6)28日(水)御殿山生涯学習市民センター(7)12日(月)生涯学習情報プラザ(8)20日(水)サプリ村野(9)7日(水)・21日(水)オンライン開催。いずれも午後2時〜3時。初回参加優先。無料。▼申込 9月1日午前10時から京阪第一興商(☎06・6996・0122、平日午前10時〜午後5時)へ。先着各15人。

### ひらかた生き生きマイレージ サポーター新任者研修

研修を受けてサポーター登録し、介護保険施設などで傾聴や見守り活動。1日1時間以上の活動で200ポイント付与。貯まったポイントはひらかた

ポイントなどに交換可。▼日時など 9月22日(木)午後2時〜4時、ラポールひらかた。対象は介護保険料の滞納がない65歳以上。▼申込 9月1日〜15日に電話またはファクス(住所・氏名・生年月日・電話番号、研修名を明記)で大阪高齢者生活協同組合ほつとステーション(御殿山内)(☎898・0501、☎898・0502)へ。電話受け付けは平日午前9時〜午後5時30分。

### 生活支援員養成研修

介護予防・日常生活支援総合事業の訪問型サービスの従事者として働くための資格を取得。▼日時など 9月28日(水)午前9時45分〜午後6時・29日(木)午前10時〜午後5時、総合文化芸術センター別館。全2回。参加費300円。▼申込 9月5日〜16日の平日午前9時〜午後5時30分に電話またはファクス(住所・ふりがな付き氏名・生年月日・年齢を明記)で大阪高齢者生活協同組合(☎06・6452・1160、☎06・6452・1776)へ。先着20人。

### 高齢者インフルエンザ 予防接種

対象は接種日時点で(1)65歳以上(2)60歳以上65歳未満で心臓・じん臓、呼吸器の機能およびヒト免疫不全ウイルス

により免疫機能に障害がある内部障害1級の身体障害者手帳保持者。▼期間 10月1日〜来年1月31日。1500円。取扱医療機関に予約の上、生年月日を証明できるもの。(2)は身体障害者手帳を持参し接種を。生活保護受給者・世帯全員が市民税非課税世帯の人・中国残留邦人等支援給付者は免除制度あり。事前に母子保健課にお問い合わせを。無料接種券発行の受け付けは9月26日から開始し、10月1日までには郵送します。

※取扱医療機関以外で接種する場合は予防接種実施依頼書の手続きが必要。

☎保健センター母子保健課☎840・7221、☎840・4496

### <広告>

広告内容に関する一切の責任は広告主に帰属します。広告掲載のお問い合わせは、(株)ジチタイアド(☎092・716・1401)へ。



新型コロナの影響で掲載イベントを中止・延期する可能性があります。イベント参加時はマスク着用など対策を。

## 趣味の講座

いずれも対象は60歳以上。各全10回。ひらかたポイント対象事業。(1)やさしいヨガ体操 不眠改善や認知症予防。▼日時など 10月8日～来年2月25日の第2・4土曜午前10時～11時30分、老人作業所(中宮山戸町)。無料。(2)たのしい折り紙 10月14日～来年3月24日(10月28日・12月23日除く)の第2・4金曜午前10時40分～午後0時10分、総合福祉センター。参加費1000円。▼申込 往復はがきに住所・氏名・年齢・電話番号、講座名、手話通訳希望の有無を書いて〒573-0122津田東町2-26-1同センターへ。9月8日必着。抽選で(1)12人(2)15人。☎総合福祉センター ☎858・5835、☎859・5479

## 初心者向けスマホ体験教室

いずれも対象はおおむね60歳以上。▼日時など (1)9月8日(木)21日(水)30日(金)4日(土)7日(日)12日(水)17日(日)27日(木)8日(金)11日(水)16日(日)21日(月)。時間は(1)(2)(4)(5)(7)(10)午後2時～4時(3)(6)(11)午後1時30分～3時30分。場所は(1)(5)津田生涯学習市民センター(2)(7)楠葉生涯学習市民センター(3)(6)(11)牧野生涯学習市民センター(4)香里ヶ丘図書館(8)(10)菅原生涯学習市民センター(9)蹉跎生涯学習市民センター。無料。▼申込 9月1日から電話

またはファクス(住所・氏名・年齢・電話番号、講座名、希望日を明記)・専用フォームで長寿・介護保険課へ。先着(1)(3)(4)(6)～(9)(11)各20人(2)(5)(10)各10人。詳細は市ホームページ参照。☎長寿・介護保険課 ☎841・1440、☎844・0315

## 健康

### 市民講座「太極拳入門」

ひらかたポイント対象事業。▼日時など 10月5日～12月14日(10月26日除く)の毎週水曜午後2時10分～3時40分、総合福祉センター。全10回。無料。▼申込 往復はがきに住所・氏名・年齢・電話番号、手話通訳希望の有無、講座名を書いて〒573-0122津田東町2-26-1同センターへ。9月8日必着。抽選で20人。☎総合福祉センター ☎858・5835、☎859・5479

### 献血にご協力を 9月分

対象は16歳～69歳(65歳以上は60歳～64歳に献血経験のある人のみ)。本人確認のため運転免許証などの提示が必要。▼日時など (1)9月19日(祝)牧野生涯学習市民センター(2)21日(水)二トリモール枚方店駐車場(3)27日(火)アル・プラザ枚方店前。時間は(1)(3)午前10時～午後4時(2)午前10時～午後4時30分。

☎市献血推進協議会(社会福祉協議会内) ☎807・3448、☎841・0182

### 日曜に乳がん検診

子育てや介護、仕事などで平日が忙しい女性や市乳がん検診クーポン対象者にご利用を。検診内容はマンモグラフィのみ。▼日時など 10月16日(日)午前9時～正午、市立ひらかた病院。対象は40歳以上の女性。検診料は6952円。市乳がん検診対象者は1000円。検診クーポン対象者は無料。▼申込 受付中。電話で同病院へ。先着50人。☎市立ひらかた病院医事課 ☎847・2821代、☎849・2174

### 大人の健康けん玉教室

けん玉での全身運動で脳を活性化。けん玉貸し出しあり。▼日時など 10月4日(火)午後1時30分～3時30分、御殿山生涯学習美術センター。対象は18歳以上。参加費300円。飲み物・タオル・動きやすい服装・靴・あればけん玉持参。▼申込 9月6日午前10時から同センターへ。電話可。先着20人。☎御殿山生涯学習美術センター ☎50・7102・3135、☎847・8351

●涼しくて快適! ●全く初めてでも大丈夫!

# インドアテニスレッスン

最大8か月間 **62%~80%OFF** 入会金も無料!

大人クラス 通常約1万円のところ **なんと1か月(週1回×4)のレッスン料金が**

小・中・高・大学生 ▶ 2,200円(最大約80%OFF) / 社会人 ▶ 4,180円(約62%OFF)

まずは **お試しレッスンから!** 体験レッスン2回 **0円**

体験スケジュール  
 ①9月8日(木)~9月21日(水)  
 ②9月22日(木)~10月5日(水)  
 ③10月6日(木)~10月19日(水)

お話しレッスンに **参加するだけで!**

さらに **ご入会に関係なく、お好きなものを1つプレゼント!**

A テニスラケット	B テニスシューズ	C ギフト券
3万円相当	6千円相当	

※A ラケットは別途ラケット代が必要です。(大人2,200円・子供用1,650円)  
 ※C 2,000円相当(高校生以下には1,000円相当)  
 プレゼントの条件等詳細はホームページをご覧ください。

詳しくは **お問い合わせください** **パール・テニススクウェア枚方** ☎072-897-3816  
 〒573-0136 大阪府枚方市春日西町2-29-8

広告内容に関する一切の責任は広告主に帰属します。広告掲載のお問い合わせは、(株)ジチタイアド(☎092・716・1401)へ。

市内14機関・団体が連携  
健康医療都市ひらかた

## コンソーシアムからのお知らせ

## 健康サポート講演会

テーマは「大人の歯科医院活用術」。おいしく食事し、健康に過ごすための歯科医院の活用法を歯科医師が話します。ひらかたポイント対象事業。

▶日時など 9月22日(木)午後2時～3時30分、総合文化芸術センター別館。無料。▶申込 9月5日午前9時から電話で同課(専用☎847・3750)へ。先着70人。

📍保健センター健康づくり・介護予防課  
☎841・1458、☎840・4496

## コンソーシアム10周年記念講演会

新型コロナウイルス感染症に関する市民生活と医療の課題についてお話しします。講師は関西医科大学附属病院呼吸器感染症内科教授の宮下修行さん、関西医科大学総合医療センター救命医学科教授の中森靖さん。ひらかたポイント500ポイント付与。▶日時など 10月18日(火)午後1時30分、総合文化芸術センター別館。無料。▶申込 9月20日～10月5日に市ホームページの専用フォームまたはファクス(住所・氏名・電話番号、イベント名を明記)で健康福祉政策課へ。先着200人。

## 健康メモ

## アルコール依存症

高濃度アルコールのビール・酎ハイなどが流行し、アルコール依存症が増加傾向にあります。アルコールは飲み方次第では肝臓・膵臓・脳などに障害を与え、依存症・性格変化などの精神的影響や、交通事故・非行などの社会的影響の原因になることもあります。適度な飲酒を心がけましょう。

(枚方市医師会)

## 📍健康福祉政策課

☎841・1319、☎841・2470

## 日曜日に特定健診

対象は40歳(今年度中になる人を含む)～74歳の市国民健康保険加入者。ひらかたポイント対象事業。▶日時など 10月23日(日)午前中(当日の受付時間は予約時に案内)、保健センター。無料。▶申込 9月5日～10月8日の平日午前8時30分～午後7時または土曜午前8時30分～正午に大阪市環境保健協会(☎0120・277・083)へ。予約の際に受診券整理番号が必要。希望者には骨密度測定を実施(予約時に申し出)。

保健センター  
健康づくり・介護予防課

☎841・1458  
☎840・4496  
〒573-1197 禁野本町2-13-13

## 大腸がん検診を受けましょう

40歳以上の人は大腸がん検診を年度内に1回300円で受けることができます。ひらかたポイント対象事業。受診券不要(無料クーポン券は対象者へのみ5月下旬に送付済)。来年3月31日までに1回(無料クーポン券の使用は来年3月10日まで)。▶申込 取扱医療機関へ予約の上、市内在住であることが証明できるもの(健康保険証な

ど)を持参し受診を。詳細は市ホームページ参照。

## 健康相談

保健師が健診結果の見方や健康づくりなどの相談に応じます。▶日時など 9月14日(水)午前9時15分～11時45分、保健センター。1回30分。健康手帳・健診結果など持参。無料。▶申込 受付中。電話で同課(専用☎847・3750)へ。

## 血糖コントロールセミナー

対象は空腹時血糖値100mg/dl以上、またはヘモグロビンA1c5.6mg/dl(NGSP)以上の人とその家族。

ひらかたポイント対象事業。▶日時など 食事の話10月5日(水)、運動の話11月14日(金)、個別相談11月20日(木)のいずれも午後1時30分～4時、保健センター。全3回。無料。血糖値やコレステロール値など血液検査結果が分かる資料・内服薬一覧持参。▶申込 9月1日から午前9時～午後5時に電話で同課(専用☎847・3750)へ。最近の検査結果、服薬の有無、身長を尋ねます。先着15人。

## 栄養相談

管理栄養士が子どもの食事や大人の生活習慣病予防の食事の相談に応じます。▶日時など (1)保健センター11月9

## ヘルシー外食コンテスト

食を通じた健康づくり推進のため、府内飲食店対象のメニューコンテストへの参加店を募集。府民人気投票などを経て、入賞者は来年1月25日に開催のフードスタイル関西の会場で表彰。▶申込 受付中。10月4日までに電話で同課へ。詳細は市ホームページ参照。

月14日(水)・30日(金)午前9時15分～正午、20日(火)・10月6日(木)午後1時～5時(2)北部リーフ11月9日(火)時間は予約時に確認。無料。母子健康手帳・健康手帳・健康診査結果持参。▶申込 受付中。電話で(1)同課(2)北部リーフ(☎051・1220)へ。



## 1人で悩まずお電話を

令和3年中の自殺者は全国で2万1007人、府内でも1376人と前年よりやや減少したものの高止まりの状況が続いています。自殺はさまざまな要因が複雑に関係して、その多くが「追い込まれた末の死」であり、防ぐことができる社会的な問題であるといわれています。悩みを抱えている人は一人で悩まず、専門の相談機関にご相談ください。また、身近な人の悩みに気づいたら、温かく寄り添いながら、悩みに耳を傾け、専門家への相談をすすめ、じっくりと見守りましょう。

### こころの健康に不安を感じたら

9月1日午前9時30分～30日午後5時は24時間体制で相談を受け付けます。

◆こころの健康相談統一ダイヤル ☎0570・064・556  
一部のパブリック電話などからは接続できません。

◆こころの電話相談 ☎06・6607・8814

月・火・木・金曜（祝日除く）午前9時30分～午後5時

◆若者専用電話相談（わかぼちダイヤル） ☎06・6607・8814

水曜（祝日除く）午前9時30分～午後5時

◆こころの電話相談（保健医療課） ☎807・7623

平日午前9時～午後5時30分

### 妊娠中や産後にこころが不安になったら

◆大阪府妊産婦こころの相談センター ☎0725・57・5225

平日午前10時～午後4時

### 自死遺族相談（予約制）

大切な人を自死で亡くした人のために、大阪府こころの健康総合センターの専門相談員が相談に応じます。電話で「自死遺族相談」とお伝えください。

◆府こころの健康総合センター

☎06・6691・2818

平日午前9時～午後5時45分

### 自殺予防電話相談

◆ひらかた いのちのホットライン ☎861・1234

月・水・金曜午後1時～8時

◆関西いのちの電話 ☎06・6309・1121

24時間、365日

◆大阪自殺防止センター ☎06・6260・4343

金曜午後1時～日曜午後10時（57時間）

◆こころの救急箱 ☎06・6942・9090

月曜午後7時～火曜午前3時、木・土曜午後7時～10時

◆自殺予防いのちの電話（フリーダイヤル） ☎0120・783・556

毎日午後4時～9時、毎月10日午前8時～翌日午前8時（24時間）

◆【大阪府こころのほっとライン 新型コロナ専用】

新型コロナウイルス感染症に関する不安やストレスなど、こころの健康に関する相談にLINEでお応えします。

水・土・日曜/午後5時30分～10時30分

LINEアプリから「友だち登録」をしてください→



☎保健医療課☎807・7623、FAX845・0685

## 自殺対策に関する意識調査

市では、平成31年3月に「枚方市いのおち支える行動計画（自殺対策計画）」を策定し、誰もが自殺に追い込まれることなく、安心して生きることができるよう社会全体で包括的に支援しています。同計画（第2期）の策定・評価や自殺対策のための資料とするため、自殺対策に関する意識調査をします。9月10日～16日の自殺予防週間に合わせて

せて、18歳以上の市民から4000人を無作為に抽出し、調査票を郵送します。届いた人は回答にご協力を。

☎保健医療課☎807・7623、FAX845・0685

## 市立ひらかた病院 市民公開講座

テーマは「声のかすれ、声の病気に ついて」。講師は市立ひらかた病院医師。▼日時など 9月30日（金）午後3時

～4時、同病院講堂。無料。▼申込 9月1日午前8時30分から電話またはファクス（氏名・電話番号、イベント名を明記）で同病院へ。先着70人。

☎市立ひらかた病院医療相談・連携室☎847・2821代、FAX0120・927・154

## メンズヨガはじめて体験

肩こりやけがの予防など。サプリ村野学校。▼日時など 9月15日（木）午後

1時～2時10分、サプリ村野。対象は男性。無料。飲み物・バスタオル、フリースタール持参。▼申込 9月1日午前9時から電話またはファクス・メールに氏名・電話番号、講座名を書いてひらかた市民活動支援センターへ。先着15人。

☎ひらかた市民活動支援センター☎805・3537、FAX805・3532、✉info@hirakatampo.net

子育て・教育

高齢者

健康・福祉

スポーツ

安心安心

税・保険

環境・まちづくり

産業求人・就労

催しなど

その他

9月24日～30日は  
結核予防週間

市内では毎年40人前後の結核患者が報告され、その多くは高齢者です。長期健康診を受けていない人の発病も増加しています。症状は咳や痰などだけでなく、高齢者では「元気がない」「体重が減った」などのほか、無症状の場合もあり、発見しづらいことも。早期発見や健康チェックのためにも年に1回、胸部エックス線検査を受けましょう。

☎保健予防課 ☎807・7625、☎845・0685

認知症への理解を深めましょう

9月21日は世界アルツハイマーデーです。市は認知症になっても安心して暮らせる地域づくりの一環として京阪枚方市駅前で、ひこぼしくんと一緒に認知症啓発ポケットティッシュを配布します。

◆認知症サポーター養成講座

認知症の正しい知識を学び本人や家族を温かく見守る応援者の養成。受講者にはオレンジリング配布。ひらかたポイント対象事業。▶日時など 9月28日(水)午後2時～3時30分、ラポールひらかた。無料。▶申込 9月1日から電話またはファクス(住所・氏名・年齢・電話番号、講座名を明記)で健康福祉総合相談課へ。先着50人。

◆やってみよう!「認知症の気づきチェックリスト」

認知症は早期の発見と治療が大切です。スマホでチェックしてみませんか(下記コード)。チェックリストの用紙は市役所別館1階健康福祉総合相談課で配布中。20点以上の場合、かかりつけ医や地域包括支援センターなどに相談を。



☎健康福祉総合相談課  
☎841・1401、☎841・5711

福 祉

ふれあいスポーツ交流会

スポーツを通して多くの人と交流しませんか。運営ボランティアも募集。▶日時など 10月8日(土)午前10時～午後0時30分、KTM河本工業総合体育館(市立総合体育館)。対象は15歳以上で障害のある人。競技種目は個人競技(短距離走・電車でゴー)、団体競技(玉入れ)。参加費300円。▼申込 9月16日までに電話またはファクス(住所・氏名・電話番号、所属先、

うつ病情報交流会

当事者や家族、うつ病に関心のある人の情報交換の場。▶日時など 9月24日(土)午後2時～3時30分、菅原生涯学習市民センター。無料。当日直接会場へ。見学可。☎菅原生涯学習市民センター ☎050・7102・3141、☎866・8820

9月23日手話言語の国際デー  
ヒラリーオンをライトアップ

平和の鐘カリヨン(ヒラリーオン)をブルーにライトアップします。▶日時など 9月23日(祝)午後6時～8時、ニッペパーク岡東中央。☎障害企画課 ☎841・1152、☎841・5123

精神保健福祉推進事業

場所はいずれもラポールひらかた。当日直接会場へ。(1)「いのちの病の当事者グループ」ひらりの会 ▶日時など 10月6日(木)午後2時～4時。無料。(2)精神障害者家族会「わかちあう会」▶日時など 金曜日 9月2日・土曜日 9月17日午後1時30分。無料。(3)自死遺族わかちあいのじい

い「ふきのとうの会」 自死により家族を亡くした人であれば誰でも参加可。▶日時など 9月24日(土)午後2時～4時。参加費300円。(4)こころの電話相談 苦しい時は一人で悩まずお電話を(☎846・5758)。秘密厳守。名前を告げる必要はありません。☎社会福祉協議会 ☎807・3017、☎845・1897

「重度障害者医療」医療証の更新手続きが変わります

今年度から「重度障害者医療」医療証の資格が原則、自動更新になり申請書の提出が不要になります。ただし、令和4年度(令和3年分)の所得が確認できない人や資格要件の確認書類が必要な人などで従来通りの更新手続きが必要な場合は8月31日に申請書を発送するので、9月14日までに郵送で手続きを。更新後の新しい医療証は、10月中旬に郵送します(所得超過により却下となる人は別途通知)。

☎医療助成課 ☎841・1359、☎841・3039

総合福祉センター送迎バス時刻を一部変更します

10月1日から水・金・土・日曜の総合福祉センター午後4時発の送迎バスを午後3時50分発に変更します。☎総合福祉センター ☎858・5835、☎859・5479



新型コロナの影響で掲載イベントを中止・延期する可能性があります。イベント参加時はマスク着用など対策を。

## 障害者世帯の住宅改造成成 (後期)

在宅生活を送る障害者の日常生活活動の改善や介護者の負担軽減を目的とした住宅改造成に要する費用の一部を助成。申し込み受け付け後、順次、相談・訪問・調査をします。新築・増築や着工・完成済みの工事などは対象外。▼**対象世帯** 次の(1)~(4)全てを満たす世帯。(1)イ~ハのいずれかに該当する人がいる。イ…身体障害者手帳1級または2級、ロ…身体障害者手帳1級または2級、ハ…療育手帳A。(2)世帯で所得税額が最も多い人の令和3年分の所得税額が7万円以下。(3)住まいが持ち家または借家の世帯(借家については家主の改造承認が必要)。(4)過去に住宅改造成事業を利用したことがない。▼**対象工事** 便所・浴室・玄関・廊下・階段・台

### ▼住宅改造成の補助率

世帯	補助率
生活保護法による被保護世帯または所得税額非課税世帯	1/1
所得税額が4万円以下の世帯	2/3
所得税額が4万1円~7万円の世帯	1/2

※世帯の中で所得税額が最も多い人の令和3年分の所得税額による

所・居室等の改造成に要する費用のうち、障害の状況に応じて必要と認められるもの(訪問調査あり)。▼**助成額** 対象となる工事費(限度額80万円)に上表の補助率を乗じた額を助成(1000円未満切り捨て)。▼**申込** 12月28日までに身体障害者手帳または療育手帳、はんこを持って市役所別館1階障害支援課へ。予算がなくなり次第終了。  
※補助対象は来年3月末までに工事が完了できるものに限りません。  
◎障害支援課 ☎841・1457、☎841・5123

## スポーツ

### 伊賀スポーツセンター

☎841・8118  
☎841・8120

### ミズノ・走り方教室

速く走る方法を伝授。▼**日時など** 9月25日(日)午前10時15分~11時30分(2)午後1時~2時15分。対象は(1)年中~小学2年生(2)3年生~6年生。参加費各1000円。▼**申込** 9月1日午前10時から同センターへ。電話可。先着各30人。

### ゆるトレヨガ

緩い筋トレを取り入れたヨガ。▼**日**

**時など** 10月7日~12月23日の毎週金曜午前10時45分~11時45分。全12回。対象は18歳以上。参加費9600円。▼**申込** 9月1日から同センターへ。先着20人。

### 個人参加プログラム バスケットボール

参加者でチーム分けをして試合。▼**日時など** 9月26日(月)・10月3日(月)午後7時~8時30分。対象はおおむね18歳~40歳のバスケットボール経験者。参加費各800円。運動できる服・室内シューズ・飲み物・タオル持参。▼**申込** 9月1日~開催日前日に同センターへ。電話可。先着15人(5人未満で中止)。

### 総合スポーツセンター

☎848・4800  
☎840・4495  
☎http://hiakata-talkyoo.org/sc/  
〒573-0004中宮大池4-10-1

### 今から始めるバドミントン

バドミントン基礎。▼**日時など** 10月25日~11月22日の毎週火曜午前9時~正午、KTM河本工業総合体育館。全5回。対象は18歳以上。参加費3200円。▼**申込** はがきまたはファクス・同センターホームページの専用フォームに住所・氏名(ふりがな)・年齢・生年月日・電話番号を書いて同セ

ンターへ。10月3日必着。抽選で20人。

### ナイトラン2022

夜の陸上競技場で走ります。▼**日時など** 10月1日~22日の毎週土曜午後7時~8時30分、たまゆら陸上競技場。全4回。対象は18歳以上(高校生不可)。参加費3000円。▼**申込** はがきまたはファクス・同センターホームページの専用フォームに住所・氏名(ふりがな)・年齢・生年月日・電話番号を書いて同センターへ。9月19日必着。抽選で50人。

### 体幹トレーニング教室

▼**日時など** 10月6日~12月15日(11月3日除く)の毎週木曜午後7時~8時、KTM河本工業総合体育館。全10回。対象はおおむね18歳以上。参加費8000円、HKSC会員は7800円。▼**申込** はがきまたはファクス・ひらかたキングフィッシャーズスポーツクラブホームページの専用フォームに住所・氏名・年齢・電話番号、教室名を書いて〒573-0042村野西町5-1-307同クラブへ。9月16日必着。抽選で若干名。  
◎ひらかたキングフィッシャーズスポーツクラブ ☎898・0027、☎http://hiakata-talkyoo.org/hksc/

子育て・教育

高齢者

健康・福祉

スポーツ

安心安心

税・保険

環境・まちづくり

産業求人・就労

催しなど

その他

## 枚方市スポーツ協会

☎898・0200  
 ☎898・0201  
 📧http://hirakata-taikyo.org/  
 〒573-0042 村野西町5-1-1 307

### ワイアンフラ教室

1曲を踊れるように。▼日時など  
 10月4日～12月27日（12月6日除く）  
 の毎週火曜午前11時～午後0時15分、  
 KTM河本工業総合体育館。全12回。  
 対象は18歳～おおむね75歳の女性。参  
 加費1万1400円。▼申込 9月15  
 日までに同協会ホームページのメー  
 ルフォームで同協会へ。抽選で15人。

### ひらかた市民オリピック

様々なスポーツを体験。入れ替え

## 第46回新春走ろうかい ひらかたハーフマラソン

▶日時など 来年1月9日(祝)午前8  
 時45分、淀川河川公園枚方地区～牧  
 野河川敷グラウンド横折り返し。年齢  
 や距離別で種目多数。参加費は種目  
 により異なります。オンラインの部同  
 時開催。▶申込 9月10日～11月  
 10日にスポーツエントリーホームペ  
 ージ(📧https://www.sportsentry.  
 ne.jp)で同協会へ。視覚障がい者の  
 部への参加は電話で府障がい者スポ  
 ーツ協会(☎072・296・6311)へ。  
 詳細は同協会ホームページ参照。

### 同時開催

#### 二十歳のメモリアルラン RUN

振袖やスーツなど成人式に参加する  
 服装で走りませんか。無料。参加賞あ  
 り。

📍枚方市スポーツ協会  
 ☎898・0200、☎898・0201、  
 📧http://hirakata-taikyo.org/

制。ストリートダンス・かけっこ教  
 室・バスケットボール・BMXは申し  
 込みが必要。▼日時など 10月10日(祝)  
 (1)午前9時～正午(2)午後1時～4時、  
 たまゆら陸上競技場。参加費500  
 円。▼申込 9月1日午前9時から同  
 協会ホームページのメールフォームで  
 同協会へ。

### ソフトテニス教室

(1)初心者(2)上級者。▼日時など 9  
 月14日から毎週水曜(1)午前10時～正午  
 (2)午前10時～午後2時、春日テニスコ  
 ート。雨天順延。全10回。参加費1カ  
 月(1)1000円(2)1500円。(2)の対  
 象は大阪のレディース1部またはそれ  
 に準ずる女性。▼申込 9月7日まで  
 に電話またはファクスに住所・氏名・  
 年齢・電話番号、教室名を書いて同協

会へ。

### 市民グラウンド・ゴルフ教室

午前講座、午後実技。用具貸し出し  
 あり。▼日時など 10月8日(土)午前9  
 時30分～午後3時、サプリ村野。雨天  
 時は午前のみ。参加費500円。筆記  
 用具・弁当・飲料・雨具持参。▼申込  
 9月25日までに電話で同協会へ。先  
 着20人。

### ジュニアテニス教室

(1)初心者・初級者向け(小学生)(2)  
 親子(保護者・小学生各1人)。▼日  
 時など 10月16日からの日曜(第1日  
 曜除く)(1)午前9時～10時10分(2)10時  
 30分～11時40分、コマツテニスコー  
 ト。雨天順延。各全10回。参加費1人  
 7000円。別途テニス協会登録費5  
 000円。▼申込 往復はがきに住所・  
 氏名(ふりがな)・学年・性別・電話  
 番号、希望コースを書いて同協会へ。  
 コースごとにはがき1枚。9月15日必  
 着。抽選で(1)16人(2)8組。

### 淀川カヌーマラソン大会

初心者可。淀川御幸橋～枚方大橋約  
 11km(1)一般男子(2)一般女子(3)ジュニア  
 男子(4)ジュニア女子(5)2人艇。▼日時  
 など 10月2日(日)午前10時、淀川河川  
 公園枚方地区集合。対象は小学5年生  
 以上。参加費一般3000円、ジュニ  
 ア2000円。レンタル1艇3000

円(先着20艇)。▼申込 9月1日～  
 18日午後5時に同協会へ。先着70艇。

### シェイプアッププログラム

(1)音楽に合わせてボディシェイプ(2)  
 インナーマッスルを鍛えるピラティ  
 ス。▼日時など 10月6日～12月22日  
 (11月3日除く)の毎週木曜(1)午前9  
 時30分～10時45分(2)11時15分～午後0  
 時30分、KTM河本工業総合体育館。  
 全11回。対象はおおむね18歳以上の女  
 性。参加費1万4500円。▼申込 9  
 月15日までに同協会ホームページのメ  
 ールフォームで同協会へ。抽選で各15  
 人。

### リバーサイドハイキング

淀川堤防(北浜～枚方)を約20km歩  
 きます。▼日時など 10月23日(日)午前  
 8時30分、京阪枚方市駅集合。参加費  
 3000円。弁当・水筒・雨具持参。▼  
 申込 往復はがきに参加者全員の住  
 所・氏名・性別・年齢・電話番号、イ  
 ベント名を書いて同協会へ。10月5日  
 必着。抽選で120人。

### インディアカ教室

羽根のついたボールを素手で打ち合  
 います。▼日時など 10月1日(土)午前  
 9時～正午、サプリ村野。対象は中学  
 生以上。無料。運動できる服・体育館  
 シューズ持参。▼申込 9月19日まで  
 に電話で同協会へ。当日参加可。

新型コロナの影響で掲載イベントを中止・延期する可能性があります。イベント参加時はマスク着用など対策を。

## 淀川河川公園 ふれあいマラソン

初心者歓迎。車いすや義肢の人も気軽に参加できます。介助者伴走可。フライングディスクや車いす・ポッチャの体験コーナーも。コースは(1)400m(2)1.2km(3)回制(3)2.4km。

▼日時など 11月13日(日)午後0時30分～4時、淀川河川公園枚方地区淀川スタジアム(荒天時は20日(日))。対象は(2)(3)小学生以上。中学生以下の参加は保護者の同意が必要。参加費各1000円。

▼申込 9月20日から淀川河川公園ホームページ(☎<https://www.yodogawa-park.jp>)で同公園へ。先着(1)100人(2)(3)各150人。

## いきいき講座 シニア世代の健康体操教室

ストレッチや筋力アップ運動、脳活性化運動など。

▼日時など 10月7日～11月18日(10月28日除く)の毎週金曜午前10時30分～正午、ラポールひらかた。全6回。対象は60歳以上。参加費3000円。

▼申込 往復はがき住所・氏名・年齢・電話番号、講座名を書いて、〒573-1191新町2-1-35ラポールひらかたへ。9月20日必着。抽選で30人。

☎ラポールひらかた ☎845・1602、☎843・3320

## 小学生スポーツ Carnival

小学生陸上競技大会と小学生駅伝競走大会を統合。陸上教室と記録会。かけっこ、50m走、100m走、800m走、走幅跳、リレーなど。

▼日時など 11月6日(日)、たまゆら陸上競技場。雨天中止。対象は小学生。

▼申込 10月5日までに市ホームページの専

## スポーツ大会・講習会

大会・講習会名など	日時・場所	申込締切日など
<b>陸上競技の部</b> 一般男女、壮年男子(35歳以上)、中学生男女、小学生男女(4年生以上)	9月25日(日)午前9時、たまゆら陸上競技場	9月2日午後5時
申し込みは市陸上競技協会ホームページ(☎ <a href="http://track-and-field.jpn.org/">http://track-and-field.jpn.org/</a> )参照。		
<b>バドミントンの部</b> (1)ダブルス(2)シングルス	(1)10月16日(日)(2)11月6日(日)午前9時、KTM河本工業総合体育館	9月24日午後5時
バドミントン連盟ホームページ(☎ <a href="http://hirakatabad.com/">http://hirakatabad.com/</a> )での申し込みは9月30日まで		
<b>バレーボールの部</b> 一般男女	9月25日(日)午前9時、KTM河本工業総合体育館	9月14日午後5時 ※抽選会は9月17日午後7時、KTM河本工業総合体育館
<b>バレーボール家庭婦人の部</b> 9人制婦人	10月19日(水)・20日(木)午前9時、KTM河本工業総合体育館	9月15日午後5時
<b>卓球の部</b> 団体・個人	10月30日(日)午前9時、KTM河本工業総合体育館	10月8日午後5時
<b>ミニバスケットボールの部</b>	10月15日(土)・22日(土)・29日(土)午前9時、KTM河本工業総合体育館	9月10日午後5時
<b>第32回若葉大会ミックス</b> 初心者ミックスダブルス(Cクラス)	10月23日(日)、春日テニスコート	10月5日午後5時※
<b>第18回テニスジュニア大会</b> 男女シングルス(10歳・11歳・13歳・15歳)	11月13日(日)、春日テニスコート	10月19日午後5時※
<b>第27回枚方市長杯車いす大会ニューミックス</b>	11月6日(日)、伊加賀テニスコート	10月12日午後5時※
<b>柔道練成会</b> (小中学生)	10月1日(土)午前9時、KTM河本工業総合体育館	9月24日午後5時
<b>初心者卓球講習会</b>	10月5日(水)午前9時、渚市民体育館	9月24日午後5時

※ホームページ申し込みは9月25日まで  
**申込方法・参加費・対象など詳細は枚方市スポーツ協会へお問い合わせを(月曜、祝日休み)。**  
 ☎枚方市スポーツ協会 ☎898・0200、☎898・0201、  
 ☎<http://hirakata-taikyo.org/>

用フォーム参照。抽選で低学年の部・中学年の部・高学年の部各150人。詳細は各小学校で配布するチラシ参照。

☎教育指導課 ☎050・7105・8052、☎851・9335

## スイミングセミナー

クロール・背泳ぎの習得を目指す初級コースと4泳法のフォーム矯正を目

指す中上級コースに分かれて練習。

▼日時など 9月18日(日)午後3時～5時、ラポールひらかた温水プール。対象は中学生以上。参加費各1000円。

▼申込 9月1日午前11時～16日午後8時30分と同プールへ。電話可。先着各7人。

☎ラポールひらかた温水プール ☎845・3691、☎845・1686

子育て・教育

高齢者

健康・福祉

スポーツ

安全安心

税・保険

環境・まちづくり

産業求人・就労

催しなど

その他



### 渚市民体育館

☎0668・881881  
☎0668・885885  
http://hirakata-taikyo.org/  
nagisa/top.htm

### 運動の秋を体験しよう

トランポリン・背骨コンディショニング・初級エアロ・昭和歌謡でダンス・らくらくひも体操・アーチェリー・弓道など。申し込みが必要な種目も。▼日時など 10月10日(祝)午前9時。詳細は同館ホームページ参照。

### リズムにのって楽しく運動

親子で楽しく体を動かそう。▼日時など 10月1日〜10月29日の毎週土曜午前9時30分〜10時30分。全5回。対象は年長〜小学2年生の子どもと保護者。参加費5000円。▼申込 9月20日までに同館ホームページのメールフォームで同館へ。抽選で12組。

### 5km RUN

ストレッチから筋トレまで。河川敷約5kmを走ります。▼日時など 10月15日〜12月3日(10月29日・11月19日除く)の毎週土曜午前10時〜11時30分。全6回。対象は18歳以上。参加費7200円。▼申込 9月20日までに同館ホームページのメールフォームで同館へ。抽選で12人。

## 安全安心

### 住まいの維持管理は適切に

8月30日〜9月5日は建築物防災週間。地震などの災害に備え、住まいやブロック塀などの安全を点検し、異常があれば補修しましょう。

☎審査指導課 ☎841・1438、☎841・5101

### 住宅防火のポイントをのちを守る10のポイント

住宅火災の起火原因はたばこやストーブ、こんろなど身近な電気機器が多く占めます。防火対策として「住宅防火ののちを守る10のポイント」の確認を。詳細は同消防組合ホームページ(右記コード)参照。



☎枚方寝屋川消防組合予防指導課 ☎852・9911、☎852・9925

### 普通救命講習会

AEDの使用方法や心肺蘇生法などの知識と技術を習得。▼日時など 9月10日(土)午後1時〜4時、枚方東消防署。無料。▼申込 8月30日〜9月2日に電話で枚方東消防署警備課(☎852・9999)へ。先着15人。詳細は同消防組合ホームページ参照。

## 保険

### 年金生活者支援給付金の請求

新たに支給対象となる人に日本年金機構からはがきで請求書が届きます。12月末までに必ず提出を。詳細は給付金専用ダイヤル(☎0570・05・4092)または枚方年金事務所(☎846・5011)へお問い合わせを。

☎年金児童手当課 ☎841・140

☎枚方寝屋川消防組合救急課 ☎852・9918、☎852・9925、  
https://nfd119.jp/

## 環境

### 環境講座ワタシと地球「フー・ドマイレージ買物ゲーム」

買い物ゲームを通じて食べ物と環境との関係を学びます。▼日時など 9月24日(土)午後2時〜3時30分。対象は小学4年生以上。無料。▼申込 9月1日午前10時から同センターへ。電話可。先着20人。

☎蹊跼生涯学習市民センター ☎050・7102・3133、☎831・5337

## 秋の全国交通安全運動

9月21日(水)〜30日(金)

スローガンは「確認の甘さが怖い 事故を呼ぶ」。全国重点目標は「子どもと高齢者を始めとする歩行者の安全確保」「夕暮れ時と夜間の歩行者事故等の防止及び飲酒運転の根絶」「自転車の交通ルール遵守の徹底」。大阪重点目標は「二輪車の交通事故防止」。

◆交通安全啓発式典 吹奏楽演奏を交えたパレードや啓発式典。▶日時など 9月21日(水)午後4時、ふれあい通り。雨天時は枚方市駅高架下通路で式典のみ実施。

◆自転車・バイク(50cc以下)の街角安全点検 自転車、原付を無料で点検。▶日時など 9月28日(水)午前10時〜11時、イズミヤ枚方店駐輪場。

☎枚方警察署 ☎845・1234 ☎841・8251、交通対策課 ☎050・7102・6530 ☎841・4605

## 環境にやさしい石けんキャン ペーン&食用油の廃油回収

▼日時など 9月20日(火)午前10時30分〜正午、サプリ村野。対象は家庭用食用油。無料。当日直接会場へ。容器は持ち帰り。

④消費生活センター ☎844・2433

## 大人の学校 「ネコの正しい飼い方」

ネコとの生活のこつを学びませんか。▼日時など 9月14日(水)午後2時〜3時30分、中央図書館。無料。▼申込 9月1日午前9時30分から同図書館へ。電話可。先着30人。  
④中央図書館 ☎050・7105・



## 環境フェスタ 「氷室ふれあい里の駅」

10月30日(日)午前10時〜午後3時  
東部資源循環センター

子ども服やおもちゃの無料提供会。農作物販売、工場見学、煙突登頂、キッチンカー、メダカすくい、ジャグリング、音楽演奏会、絵画展、消防車やパトカーの展示、輪投げ、スマートボールなど。

### ◆リユース可能な子ども服とおもちゃの回収



環境フェスタに必要な人に譲ります。破れや汚れがない洗濯済みのものや未使用の子ども服新生児用〜150cm (靴・靴下・帽子・下着・パジャマは対象外)。おもちゃは壊れや汚れのないものや未使用品 (電動・電池式除く。組み立て式可)。▶回収 受付中。10月28日までの平日午前9時〜午後5時に東部資源循環センター管理棟受付窓口・穂谷川資源循環センター第3プラント受付窓口・希釈放流センター管理棟受付窓口・穂谷川清掃工場管理棟に設置の回収ボックスへ。

④東部資源循環センター  
☎858・6962、☎858・6964

8150、☎050・7105・8152

## スプレー缶や水銀製品などの 出張回収

回収品目は中身入りの力セットボンベ・スプレー缶、水銀を使用した体温計・血圧計・温度計、リサイクル可能な自転車 (電動は除く)。▼日時など 9月20日(火)午前10時30分〜正午、サプリ村野。雨天決行。当日直接会場へ。

④ごみ減量推進課 ☎849・5374、☎848・1821

## 動物愛護パネル展

9月20日〜26日は動物愛護週間。動物の正しい飼い方や市の譲渡制度など

を展示。▼期間など (1)8月27日(土)〜9月6日(火)午前9時30分〜午後7時

(土・日曜は午後5時まで)、中央図書館(2)20日(火)〜29日(木)、津田支所。無料。直接会場へ。

④保健衛生課 ☎807・7624、☎845・0685

## まちづくり

### 自転車駐車場定期券発売 10月分

先着順。津田東・藤阪・村野は自動二輪車も利用可。▼日時など 9月20日(火)〜10月3日(月)午前6時〜午後9時、各市営有料自転車駐車場(宮之阪、星丘、村野は午前7時〜午後8時)。詳細は市ホームページ参照または(株)ダイヤ(☎894・8061、☎894・8062)へお問い合わせを。

④交通対策課 ☎050・7102・6530、☎841・4605

### 9月1日〜10日は 屋外広告物適正化旬間

看板の適正化推進のためパトロールを実施。許可申請や点検・補修が適正に行われているか確認を。▼日時など 9月6日(火)午後1時30分〜4時30分、枚方市駅周辺。敷地内合計7㎡を超える看板の設置は市への許可申請が

必要。詳細は市ホームページ掲載「屋外広告物のてびき」参照。

④住宅まちづくり課 ☎841・1478、☎841・5101

## オンライン講座 空き家と法改正

空き家に関する法律や知識を学びます。▼日時など 9月11日(日)・11月20日(日)・1月15日(日)午前11時〜正午。全3回。無料。▼申込 メールまたはアクセスにメールアドレスを書いて住宅まちづくり課へ。

④住宅まちづくり課 ☎841・1478、☎841・5101、✉juma-chi@city.hirakata.osaka.jp

### <広告>

**草刈り・剪定・伐採なら  
おまかせください!**

無料  
相談・見積

剪定1本からご対応  
フットワークの軽さが自慢

個人でも法人でもOK  
(例)マンション管理組合など

大手造園で修行、熟練職人の知識を持った若きスタッフが伺います

お客様の満足度を第一に考える ☎070-1838-6167

星庭造園 - せいいていぞうえん - 〒576-0016大阪府交野市星田8丁目1-1  
営業時間/9:00~18:00

広告内容に関する一切の責任は広告主に帰属します。広告掲載のお問い合わせは、(株)ジチタイアド(☎092・716・1401)へ。

子育て・教育

高齢者

健康・福祉

スポーツ

安安全全

税・保険

環境・まちづくり

産業求人・就労

催しなど

その他

## マンション管理基礎セミナー

(公財) マンション管理センター大阪支部支部長の西田俊一さんによる「マンション管理の基礎知識とマンション管理適正化法の改正について」と枚方マンション管理組合連合会会長の入口恭子さんによる「管理組合イニタビューー」課題への取り組み事例。

▼日時など 9月19日(祝)午後1時45分～4時45分、ラポールひらかた。無料。▼申込 受付中。はがきまたはメール・ファクスに代表者の住

所・氏名・電話番号、マンション名、出席者数を書いて〒573-8666市住宅まちづくり課へ。電話可。9月12日必着。先着70人。

◎住宅まちづくり課 ☎841-1478、☎841-5101、✉juma@city.hirakata.osaka.jp

## 9月10日は下水道の日

下水道は生活排水などの汚水をきれいにして環境を守る働きのほか、大雨が降っても素早く雨水を川まで流す役割があります。市は、污水管の整備や

浸水対策として、ポンプ場や雨水管、雨水貯留施設の整備を進めています。

◆大雨時は汚水排水量の削減を 台風や大雨時にトイレの水が流れにくくなる現象は、老朽化した污水管に地下水などが浸入したり、家庭の雨どいが誤って污水管に接続され雨水が流入したりすることにより、污水管の排水能力を超えることが原因です。対策として老朽化した污水管の改築工事などを進めています。大雨時はお風呂の水などを流さないようにしましょう。

## 秋の自然観察会

### (1)葉っぱの観察と工作

さまざまな樹木の葉を採集。楽しい自然工作も。講師の解説付き。▶日時など 10月8日(土)午前10時～正午、サプリ村野。対象は小学生以下(幼児は保護者同伴)。無料。

### (2)山田池公園昆虫教室

公園を散策し、説明を聴きながら秋の昆虫を探します。▶日時など 9月17日(土)午前9時～正午、山田池公園。対象は小学生以下(保護者同伴)。無料。雨天延期。

▶申込 (1)9月1日午前9時から(2)9月1日午前9時～5日午後5時までにメールまたはファクスに住所・氏名(ふりがな)・年齢・電話番号・メールアドレスまたはファクス番号、講座名を書いて環境政策課へ。電話可。(1)先着20人(2)抽選で30人。

## 環境講座

### (1)自然エネルギー学校講演会 「身近に迫る地球温暖化の脅威」

農業や漁業の現場の話聞き、地球温暖化の影響について学びます。オンライン参加可。▶日時など 9月26日(月)午後3時～5時、サプリ村野。無料。

### (2)環境ミニ講座「さといも月見団子」

地産地消のエコクッキングでお団子作り。▶日時など 9月22日(木)午後1時30分～3時、サプリ村野。無料。

### (3)環境ティールーム「太陽光パネル大量廃棄問題について」

太陽光パネルの大量廃棄について学びます。▶日時など 9月8日(木)午前10時30分～正午、サプリ村野。無料。

▶申込 受付中。メールまたはファクスに住所・氏名・電話番号、講座名を書いてひらかた環境ネットワーク会議(☎847-2286、☎807-7873、✉jimukyoku@hirakata-kankyoku.net)へ。電話可(平日午前10時～午後4時)。(1)先着20人・オンライン20人(2)定員15人(3)定員10人。詳細は同団体へお問い合わせを。

◎環境政策課 ☎050-7102-6006、☎849-1206、✉kankyoseisaku@city.hirakata.osaka.jp

## ◆下水道への接続のご協力を 公共下水道の供用開始区域では、3年以内に水洗化改造工事が必要。補助金・融資あっせん制度あり。詳細は下水道管理課(☎848-5565)へお問い合わせを。

◎上下水道局総務課 ☎848-4196、☎848-8255

## 生産緑地地区の都市計画変更案の縦覧

縦覧期間中に意見書を提出できます。▼期間など 9月20日(火)～10月4日(火)、市役所分館3階都市計画課。市ホームページで閲覧可。

◎都市計画課 ☎841-1414、☎841-4607

## 産業

## 起業について学べるセミナー クリエイター編

起業を考えている人向け。▼日時など 10月1日(土)午後2時、枚方Tサイト(岡東町)。無料。▼申込 受付中。枚方Tサイトホームページ(https://store.tsje.jp/hirakataevent/)参照または電話で北大阪商工会議所(☎843-5154)へ。先着40人。

◎商工振興課 ☎841-1325、☎841-1278



## ひらかたビジネスカフェ

お茶しながら起業のことを学びませんか。テーマは「集客ってどうやるの?」。講師は国際スモホ協会の山本りかさん。オンライン開催の場合あり。▼日時など 10月14日(金)午後2時〜4時、ビーゴ(岡本町)。参加費1000円(飲み物付き)。筆記用具・あれば名刺持参。▼申込 9月2日午前10時から地域活性化支援センターホームページのメールフォームまたはファクスに住所・氏名・電話番号、セミナー名を書いて同センターへ。電話可。先着12人。

④地域活性化支援センターひらくく  
050・7105・8080、08  
51・5384、<https://www.hirakata-kassei.jp/>

## 就 労

### コミュニケーション スキルアップ講座

就労に向けて必要なコミュニケーションを学びます。対象は15歳〜49歳で1年以内の就労を目指す無業の人。▼日時など 9月14日(水)午後1時30分〜3時30分、サンプラザ生涯学習市民センター。無料。利用者登録が必要。▼申込 9月1日午前9時から電話で北河内地域若者サポートステーション

(☎・08441・7225)へ。先着8人。

④商工振興課08441・1325、08441・1278

### 保育士等のための出張相談会

一時保育現場から離れていた人など保育士・幼稚園教諭の仕事に興味のある人向けに再就職や資格取得の相談、同センターへの登録など。登録した人には希望勤務条件など相談の上、求人している施設を紹介。▼日時など (1) 9月8日(木)午前10時〜午後4時、中央図書館(2)14日(水)午前10時〜午後6時、くずはモール(3)20日(火)午前10時〜午後3時、アル・プラザ枚方(津田元町1)(4)21日(水)午前10時〜午後1時、すこやか広場きょうごぶん(磯島北町)。無料。当日直接会場へ。

④保育士等就職支援センター(私立保育幼稚園課内) 0846・7020、08441・4319

### 介護職員初任者研修 資格取得講座

対象は介護職に就労を希望する人。▼日時など 10月11日(火)・12日(水)・14日(金)・18日(火)・20日(木)・21日(金)・25日(火)・26日(水)・27日(木)・11月1日(火)〜4日(金)・8日(火)・9日(水)・11日(金)時間は後日通知、輝きプラザきらら。全16回。テキスト代6600円。保育あり(1歳以上の未就学児。要予約。定員

4人)。▼申込 9月6日〜8日・12日〜14日午前9時〜午後5時30分に地域就労支援センター(サンプラザ1号館5階、枚方人権まちづくり協会内)へ。随時面談選考。定員15人。  
④枚方人権まちづくり協会0844・8788、0844・8799

## 求 人

### 市立ひらかた病院職員

職種は左表の通り。  
◆正職員 来年4月1日採用予定。有

#### ▼市立ひらかた病院正職員

職種名	採用予定人数	資格
看護師	10人程度	昭和54年4月2日以降生まれの有資格者※
作業療法士 理学療法士	1人程度	平成4年4月2日以降生まれの有資格者※
臨床工学技士		昭和62年4月2日以降生まれの有資格者

※資格取得見込みの人含む。

#### ▼市立ひらかた病院会計年度任用職員

職種名	募集人数	資格
看護師 (交代勤務) 夜勤専従看護師	各2人程度	看護師免許を有すること
看護助手		看護補助業務や介護業務に関心があること
視能訓練士	各1人程度	視能訓練士免許を有すること
臨床検査技師		臨床検査技師免許を有すること
作業療法士		作業療法士免許を有すること
理学療法士		理学療法士免許を有すること
薬品管理事務員	2人程度	医療業務に関心があり、ワード・エクセルの操作が初級以上であること
地域連携業務専門員 医師事務作業補助員	各1人程度	

資格者は年度途中に採用。  
◆会計年度任用職員 勤務時間、報酬などの条件は職種によって異なります。雇用期間は来年3月31日まで(更新の場合あり)。▼申込 9月1日〜14日に所定の申込書に住所・氏名を書き84円切手を貼った返信用封筒を市立ひらかた病院総務課へ。郵送(〒573-1013 禁野本町2-14-1)可。簡易書留に限る。複数職種の申し込み不可。詳細は募集要項参照。

④市立ひらかた病院総務課0847・2825

子育て・教育

高齢者

健康・福祉

スポーツ

安全安心

税・保険

環境・まちづくり

産業・求人・就労

催しなど

その他

**保育所等・幼稚園  
会計年度任用職員**

保育士や幼稚園講師など。登録期間は3年間、雇用期間は年度内の必要期間（更新あり）で募集状況に応じて随時案内。勤務場所は保育所や幼稚園など。▼**申込** 随時受け付け。写真付きの履歴書と資格証の写し（必要な職種のみ）を持って市役所別館5階公立保育幼稚園課へ。詳細は市ホームページ参照。

⑧公立保育幼稚園課 ☎841・1473、☎841・4319

**短大・高校等卒  
令和4年度市職員採用試験**

職種は左表のとおり。1次試験（録画面接）は9月23日～28日。▼**申込** 9月13日～21日に市ホームページの専用サイトで人事課へ。詳細は9月7日から市役所別館6階人事課などで配布

**▼令和4年度市職員採用試験  
（短大・高校等卒対象）**

職種	採用予定人数	受験資格
事務員	若干名	—
技術職 （土木職）	若干名	土木に関する専門課程を修了した人

※対象は平成11年4月2日以降に生まれた人。

**会計年度任用職員  
学校臨時看護師**

する募集要項（市ホームページから取り出し可）参照。  
⑧人事課 ☎841・1281、☎846・2271

**会計年度任用職員  
放課後児童准支援員**

市立小中学校での痰吸引や経管栄養などの医療的ケアと児童生徒の生活介助、学習補助など。障害のある児童生徒に理解があり看護師または准看護師免許を有する人。時給1500円。雇用期間は登録日～来年3月24日。勤務は原則平日午前8時15分～午後4時（勤務日・時間応相談）。▼**申込** 随時受け付け。事前に電話の上、履歴書・免許状の写しを持って本人が輝きプラザから4階児童生徒支援課へ。  
⑧児童生徒支援課 ☎050・7105・8048、☎851・9335

留守家庭児童会室での児童の保育業務など。雇用期間は10月1日～来年3月31日（再度任用の場合あり）。勤務は開室時間内でのシフト制（年間平均1週当たり31時間。三季休業時は1週当たり約40時間）。25人程度。▼**申込** 輝きプラザから3階教育政策課または4階放課後子ども課にある申込書（募集要項とともにホームページから取り出し可）を簡易書留か特定記録郵

便で〒571-1159車塚1-1-1市放課後子ども課へ。9月8日消印有効。試験は9月16日（金）。詳細は募集要項参照。  
⑧教育政策課 ☎050・7105・8016、☎851・1711

**教育委員会  
会計年度任用職員（短期）**

各小学校にある留守家庭児童会室で児童の保育補助をするサポート員を募集。登録期間は3年間。年度内の必要な期間での登録制（更新あり）。勤務は平日午後1時15分～7時・三季休業期は午前8時～午後6時の開室時間内でのシフト制（週3日1日3時間～週4日1日4・75時間）。時給995円～1033円。▼**申込** 写真付きの履歴書を持って輝きプラザから4階放課後子ども課へ。持参時に面接あり。  
⑧放課後子ども課 ☎050・7105・8201、☎867・8131

**催しなど**

**枚方公園青少年センター**

☎050・7102・3145  
☎843・4699

**押し花のコースターづくり**

敬老の日の贈り物にも。▼**日時など** 9月24日（土）午後1時～3時。参加費

300円。なくなり次第終了。当日直接会場へ。

**旧田中家 鑄物民俗資料館**

☎050・7105・8097  
☎858・4665  
〒571-0155 藤阪天神町5-1

**七宝講座**

6cm×8cmの銅板を切り抜いてオリジナル作品作り。▼**日時など** 9月14日（水）午後1時～4時。参加費1300円。作業しやすく汚れてもよい服装用。▼**申込** 9月6日までに往復はがきまたはファクス・市ホームページの専用フォームに参加者全員の住所・氏名・電話番号・ファクス番号、講座名を書いて同館へ（1申し込み2人まで）。抽選で16人。

**寺子屋講座「枚方鑄物師  
田中家の古文書を読む」**

枚方の鑄物師田中家に伝わった古文書を読みます。▼**日時など** 9月16日～10月14日（9月23日除く）のいずれも金曜午後2時～3時30分。全4回。参加費400円。対象はくずし字に触れたことがある人。▼**申込** 9月8日までに電話またはファクス・市ホームページの専用フォームに参加者全員の住所・氏名・電話番号・ファクス番号、講座名を書いて同館へ（1申し込み2人まで）。抽選で12人。

新型コロナの影響で掲載イベントを中止・延期する可能性があります。イベント参加時はマスク着用など対策を。

## 野外活動センター

☎858・0300  
☎858・0048  
〒573-0114 穂谷4550  
https://hotani-camp.com

### 竹とあそび 竹紙すき体験

竹の繊維を溶かして紙すき体験。世界に一つの竹紙を作ろう。講師は森林ボランティア「竹取物語の会」スタッフ。  
▼日時など 9月18日(日)午前10時～午後3時。対象は小学生以上の子どもと保護者。参加費1人500円。弁当・水筒・タオル・軍手・雨具・敷き物持参。長袖・長ズボン・帽子・運動靴着用。  
▼申込 9月11日までに同センターホームページのメールフォームまたははがき・ファクス(参加者全員の名前・年齢・電話番号、イベント名を明記)で同センターへ。抽選30人。当選者のみ通知。

### 楠葉生涯学習市民センター

☎050・7102・3131  
☎855・4971

### 親子で科学を楽しむ会 磁石の不思議

講師は元小学校教員で科学教室主宰の児島昌雄さん。マナビスト講座。  
▼日時など 9月17日(土)午前10時～11時30分。対象は小学生と保護者。無料。

▼申込 9月3日午前10時から電話またはファクス(氏名・電話番号、講座名を明記)で同センターへ。窓口可。先着15組。

### 夜活! コンビニスイーツと 日本茶のペアリング体験

講師は多田製茶(株)の日本茶インストラクター多田雅典さん。  
▼日時など 10月14日(金)午後7時～8時30分。参加費1000円。  
▼申込 9月4日午前10時から電話またはファクス(氏名・電話番号、イベント名を明記)で同センターへ。窓口可。先着10人。

### 健康セミナー

□腔ケアの方法を見直してみませんか。シニア向け。講師は大阪歯科大学歯学部准教授の川本章代さん。  
▼日時など 9月30日(金)午前10時～11時30分。無料。  
▼申込 9月5日午前10時から電話またはファクス(氏名・電話番号、イベント名を明記)で同センターへ。窓口可。先着24人。

### 御殿山生涯学習美術センター

☎050・7102・3135  
☎847・8351

### あなたの絵で扇子をつくろう

自由に絵付けし、京都の老舗扇子屋が京扇子に仕上げます。指導あり。  
▼日時など 9月15日(木)午後5時30分～

8時～17日(土)午前10時～午後4時。どちらかのみ参加可。対象は中学生以上。参加費1800円。  
▼申込 9月2日午前10時から同センターへ。電話可。先着15人。

### アートフラッシュ

いずれも無料。当日直接会場へ。  
◆Vol. 114 渋田薫展「萌出単衣」クラシック・ジャズ音楽を共感覚的に翻訳する渋田薫さんの絵画・コラージュを展示。  
▼期間など 9月1日(木)～14日(日) (日曜、祝日は午後5時まで)。

### Vol. 115 「ヒロチャマゴ」展

独特の世界を描く奥島慶継さんの平面・立体作品を展示。  
▼期間など 9月16日(金)～29日(木) (日曜、祝日は午後5時まで。26日(月)は休館)。

### サンプラザ 生涯学習市民センター

☎846・5557  
☎843・8620

### ひらかたポイント活用術

貯め方や使い方などを紹介。カード発行のほか、ひらかたアプリ・健康ウォーキングアプリのスマホへの導入サポートも。  
▼日時など 9月22日(木)午後2時～3時30分。無料。  
▼申込 9月2日午前10時から電話またはファクス(氏名・電話番号、講座名を明記)で同センターへ。先着20人。

## <広告>

# フローラルホール枚方会館

日程表

城東会館	9月4日(日)	午前の部	午後の部
城門真会館	9月11日(日)	10:00開始	14:00開始
寝屋川会館	9月18日(日)	12:00終了	16:00終了
枚方会館	9月19日(月)	注意: 感染症対策(マスク等)のご協力をお願いします。	
松原会館	9月25日(日)		

下記フリーダイヤルより、ご予約承ります。  
大阪府枚方市川原町2-2(京阪本線「枚方市」駅徒歩5分)

0120-0983-68

完全予約制

無料

家族葬セミナー

カラースタンド  
アート教室

【先着40名様限定】

広告内容に関する一切の責任は広告主に帰属します。広告掲載のお問い合わせは、(株)ジチタイアド(☎092・716・1401)へ。



市民の森

☎850・2274  
☎850・6233

かかし作り講習会

作ったかかしは持ち帰りまたは園内各所へ展示。▼日時など 9月4日(日)午後1時30分～3時。参加費1000円。着なくなった服・靴など持参。▼申込 9月1日から市民の森へ。電話可。先着10組。

ハロウィン寄せ植え講習会

ハロウィンにぴったりの寄せ植え作り。▼日時など 10月2日(日)午後1時

市制75周年  
イベント

お相撲さんが枚方にやってくる!

公開稽古や横綱土俵入り、初切や幕内の取り組みなど。市制施行75周年記念事業。▶日時など

12月12日(月)午前9時～午後3時、KTM河本



工業総合体育館。スリッパ持参。▶チケット  
タマリS席1万4500円・タマリA席1万2500円・アリーナいす席(1階)9500円・車いす席2万5000円(付き添い1人)・スタンドいす席(2階)6500円。9月11日～22日に枚方場所公式ホームページ(☎https://hirakata.sumo-jungyo.com)参照(市民優先予約)。詳細は大相撲枚方場所事務局(☎050・3561・6015)へお問い合わせを。

☎スポーツ振興課☎841・1412、☎841・1278

30分～3時。参加費2000円。▼申込 9月1日から市民の森へ。電話可。先着15人。

ハロウィン展示

▼期間など 9月23日(祝)～10月31日(月)。無料。当日直接会場へ。

枚方宿鍵屋資料館

☎・☎843・5128

鍵屋で体験!  
A-1を使った謎解きゲーム

大阪工業大学情報科学部の学生チームが開発したA-1搭載端末を使って鍵屋にまつわる謎解きに挑戦。参加費あ

り。▼日時など 9月10日(土)・11日(日)・17日(土)～19日(祝)・23日(祝)～25日(日)午前9時30分～午後5時(入館は4時30分まで)。入館料各200円・学生証提示で各100円・中学生以下無料。当日直接会場へ。先着200人。

蘇れ!淀川の舟運秋のコース

屋形船風の遊覧船で川にまつわる話を聞きながら約2時間30分の淀川クルーズ。毛馬閘門(けまこもん)では淀川と大川の水位差調整を船に乗ったまま体験。自転車と乗船可(1台500円。先着各6台)。▼日時など 9月17日(土)・19日(祝)・26日(月)・30日(金)・10月1日(土)・2日(日)・12日(水)・14日(金)・15日(土)。上り⇨八軒家浜船着場午後10時発⇩枚方船着場午後0時30分着(同館で昼食付き)。下り⇨枚方船着場午後1時30分発⇩八軒家浜船着場午後4時着(枚方銘菓セット付き。同館説明付き)。参加費は上り⇨6800円・小学生4600円、下り⇨4800円・小学生2600円。10月12日(水)の上りは食事なし(参加費4600円・小学生2400円)。▼申込 受付中。電話で一本松海運(☎06・6441・0532)へ。先着各35人。

クルーズ船で淀川浪漫紀行

デッキに上げられる「ひまわり」で淀川の旅。語り部による淀川流域の解説

も。見どころはパナマ運河形式の毛馬閘門通過体験。▼日時など 9月11日(日)・24日(土)・25日(日)・10月8日(土)～10日(祝)。上り⇨八軒家浜船着場午前9時30分発⇩枚方船着場午後0時30分着(船内で道中べんと)。下り⇨枚方船着場午後1時30分発⇩八軒家浜船着場午後4時30分着(船内で枚方宿べんと)。参加費各5000円・小学生以下3150円(同館入館料含む)。▼申込 受付中。電話で大阪水上バス(☎0570・07・5551)へ。先着各50人。

和とし教室  
「列帖装」のノート作り

書物装丁法の一つで鎌倉時代に用いられた列帖装(れっちようそう)を学び、オリジナルノートを作ります。▼日時など 9月16日(金)午前10時30分～正午。参加費1500円。▼申込 9月1日午前9時から電話で同館へ。先着20人。

鍵屋太兵衛商店

五六市に合わせて主屋で枚方銘菓や枚方ゆかりの物産、鍵屋グッズ、くらわんこグッズなどを販売。1000円以上購入でオリジナル一筆箋、プレゼント。なくなり次第終了。▼日時など 9月11日(日)午前10時～午後4時。当日直接会場へ。

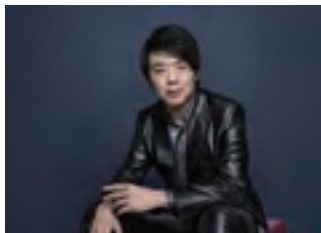
## 枚方市総合文化芸術センター

先行予約会員 無料  
 [CLUB H-Arts] 会員募集中  
 詳細は右記コード参照



### 「ラン・ラン」ピアノリサイタル

ニューヨークタイムズ紙で「クラシック音楽の惑星で最もホットなアーティスト」とも称される天才ピアニストのラン・ランさんによるダイナミズムと躍動感に



©Harald Hoffmann

満ちたピアノリサイタル。途中休憩なし。▶日時など 11月26日(土)午後2時、関西医大 大ホール。▶チケット A席9000円、B席6000円。未就学児入場不可。全席指定。下記チケット販売場所A～Eで販売。

### 宮川彬良&アンサンブル・ベガ ～アキラさんからのおくりもの～

子ども向け音楽番組「クインテット」や「マツケンサンバII」の作曲家・宮川彬良さんと、宮川さんが絶大な信頼を置く名手8人の小さなオーケストラ「アンサンブル・ベガ」によるコンサート。▶日時など 12月18日(日)午後2時、関西医大 大ホール。▶チケット 2500円、5歳～小学生1000円。全席指定。下記チケット販売場所A～Eで販売。



©T.tairadate

### 「スガ シカオ」25周年ツアー大感謝祭 2022

▶日時など 11月6日(日)午後6時、関西医大 大ホール。▶チケット 8000円。小学生以下入場不可。全席指定。先行申込(抽選)は9月3日午前10時から。一般予約の発売日など詳細は同センターホームページ参照。



#### チケット

- ◆先行予約 9月10日午前10時からA・Bで受け付け
- ◆一般予約 9月21日午前10時からA～Eで受け付け
- ◆センター本館窓口(午前10時～午後8時)

9月22日から残席がある場合のみ

#### Aチケットシステム (24時間)

☎https://hirakata-arts.jp/ticket/

#### B電話(午前10時～午後5時)

☎0570・008・310(ナビダイヤル)

#### Cセンター本館窓口(午前10時～午後8時)

※残席がある場合のみ

#### Dローソンチケット ☎https://l-tike.com/

#### Eチケットぴあ ☎https://t.pia.jp/



### 「夏井いつき」句会ライブ

テレビでおなじみの夏井いつきさんによる、鋭い指摘と笑いたっぷりの俳句ライブ。▶日時など 1月21日(土)午後2時、関西医大 大ホール。▶チケット 2500円。未就学児入場不可。全席指定。下記チケット販売場所A～Eで販売。



### 「アートプラウト」シリーズ パフォーミングアーツ

(1) Vol.7 天勝悠太 ピアノリサイタル  
 ～ピアニストが魅せる! 晩秋を彩る美しきクラシックの名曲

(2) Vol.8 Grazioso ピアノで時間旅行  
 ～ソロ・連弾・2台一古典音楽から近現代音楽を楽しむ～

市アーティストバンクに登録している若手アーティストが出演。

(1)天勝悠太さん(ピアノ・写真上)  
 (2)Grazioso(濱愛梨さん、河島利香さん、ピアノ・写真下)▶

▶日時など (1)11月25日(金)(2)12月15日(木)午前11時、関西医大 小ホール。▶チケット 500円。未就学児入場不可。全席指定。下記チケット販売場所A～Cで販売。



### 枚方市民メサイア公演 2022

ハレルヤコーラスで有名なヘンデル作曲のメサイアを市民合唱団とオーケストラで奏でます。出演は枚方市民メサイア合唱団(合唱)、枚方メサイア管弦楽団(管弦楽)、谷村浩さん(指揮)ほか。

▶日時など 12月17日(土)午後4時、関西医大 大ホール。▶チケット 1500円、当日2000円。未就学児入場不可。全席自由。下記チケット販売場所Cで9月15日午前11時から販売。

#### 今月のひらしん美術ギャラリー

◆9月7日(水)～12日(月)…展示室全室＝佐藤絵画教室合同展 ◆14日(水)～19日(祝)…展示室1＝第24回枚方シルバー写真会写真展、展示室2＝繪美展 THE34TH EXHIBITION 2022、展示室3A＝第1回枚方フォト2021写真展、展示室3B＝碧翠会書展 ◆21日(水)～26日(月)…展示室全室＝第25回ひらかた工芸展 ◆28日(水)～10月3日(月)…展示室全室＝モラと刺繍展

※開館時間は午前10時～午後6時(最終日は4時まで)。無料。直接会場へ。

☎総合文化芸術センター本館 〒573-1191 新町2-1-60

☎https://hirakata-arts.jp/ ☎845・4910、☎845・4912 ※休館日・年末年始除く

公式  
 ツイッター  
 はこちら



## 男女共生フロア・ウィル

☎043・5636  
 ☎843・5637  
 ✉jinken-kouza@city.hirakata.osaka.jp

### 講座「怒ってもいいんです！ ～自己主張のススメ～」

働く女性向け。職場での理不尽な扱いに対して怒ることや、相手を尊重しつつ自分の意見を述べるこの大切さを考えます。▼日時など 10月15日(土)午前10時～正午。無料。保育(生後6カ月～未就学児、先着5人)・手話通訳・要約筆記あり(10月5日までに要予約)。▼申込 9月1日から電話でウィルへ。ファクス・メール(氏名・電話番号、イベント名、保育・手話通訳・要約筆記希望の有無を明記)可。先着15人。

### 離婚を考える 女性のための連続講座

離婚後に安心した生活を送るために役立つ知識を学びます。1回のみ参加可。▼日時など (1)ひとり親家庭向け制度説明会・交流会 10月7日(金) 2)住宅 13日(木) 3)お金 18日(火) 4)法律 27日(木)。いずれも午前10時～正午、サンプラザ生涯学習市民センター。無料。保育(生後6カ月～未就学児。先着各5人)、手話通訳・要約筆記あり(各講座10日前・3)は10月7日までに

要予約)。▼申込 9月9日午前9時から市ホームページの専用フォームでウィルへ。電話またはファクス・メール(氏名・電話番号、イベント名、保育・手話通訳・要約筆記希望の有無を明記)可。先着各30人。詳細は市ホームページ参照。

### 南部生涯学習市民センター

☎050・7102・3143  
 ☎860・0501  
 〒573-0084香里ヶ丘1-1-2

### 健康スポーツ吹矢講習会

▼日時など 10月～3月の第2木曜のいずれも午後2時～4時。全6回。対象は18歳以上。参加費6000円。▼申込 9月1日午前10時～30日午後8時に同センターへ。電話またはファクス(氏名・電話番号、講習会名を明記)可。抽選で5人。

### ユウカリ川柳道場

初心者歓迎。選者が講評・添削し秀句を発表。「指」「漂」をテーマに各2句を持参。会場掲示の写真で印象吟も。▼日時など 9月22日(木)午後1時～5時。参加費400円。当日直接会場へ。先着30人。

### シニアの 音楽レクリエーション

ラジオ体操・ひらかた体操、懐かし

い曲を歌って、リズムに合わせて体を動かします。▼日時など 9月15日(木)午前10時～11時。参加費100円。フエイスタオル・飲み物持参。▼申込 9月1日午前10時から電話またはファクス(町名・氏名・電話番号、イベント名を明記)で同センターへ。先着35人。

### 太極拳講習会

簡化24式の習得。▼日時など 9月28日～11月30日の毎週水曜午前10時～11時30分。全10回。初心者優先。参加費3500円。▼申込 往復はがきに

### 太極剣講習会

住所・氏名・電話番号、講座名、受講回数を書いて同センターへ。9月12日必着。抽選で15人。  
 脚、腰、肩などの強化に。32式太極剣の習得。剣の貸し出しあり。▼日時など 10月12日～11月30日の毎週水曜午後1時30分～3時。全8回。参加費4000円。▼申込 往復はがきに住所・氏名・電話番号、講座名を書いて同センターへ。9月19日必着。抽選で12人。

## 自動車文庫 9月

火	杉山手14:20～15:10	13日
	津田南15:40～16:20	
	ファミリーポートひらかた(カ)13:20～14:20	
水	松風荘14:00～14:40	6日
	東中振15:10～16:10	
	東香里(カ)14:30～15:30	
木	桜丘14:30～15:10	14日
	西池之宮15:40～16:20	
	北山南14:20～15:00	
土	山田池15:30～16:10	7日
	釈尊寺(カ)14:30～15:30	
	北山北13:40～14:20	
日	笹谷14:40～15:20	1日
	招提大谷15:40～16:20	
	枚方公済病院(カ)14:30～15:50	
金	春日小学校10:10～11:00	8日
	牧野北14:30～15:10	
	樋之上15:30～16:10	
土	市立ひらかた病院(カ)14:00～15:30	2日
	すこやか広場きょうぶん(カ)10:30～11:30	
	星ヶ丘医療センター(カ)14:00～15:30	
日	川越小学校9:40～10:20	3日
	東香里小学校10:50～11:40	
	茄子作14:50～15:50	
日	長尾家具町10:00～11:00	4日
	東山14:00～14:50(中の池公園に変更)	
	高野道15:10～16:10	

(カ)…小型ワンボックスカー「カワセミ号」

☎自動車文庫 ☎050・7105・8114、☎851・0962



## 生涯学習情報プラザ

☎050・7105・8007  
☎851・6573

### サンサン人形劇場

人形劇団こころん「そのはなはなげながい」「うたとおともたち」「なかよし」を上演。▼日時など 9月25日(日)午後1時30分。無料。▼申込 9月1日午前10時から同プラザへ。電話可。先着50人。

### パソコンミニ体験10・11月

▼日時など (1)基礎(基本を学ぶ)

10月第1・3水曜、11月第1・3水曜(2)基本操作(文字入力の基本) 10月第2・4水曜、11月第2水曜(3)ワードA(基礎) 11月第1・3水曜(4)ワードC(図形・写真編集) 11月第2・4水曜(5)エクセルA(基礎) 11月第1・3水曜(6)エクセルB(応用1) 11月第1・3水曜(7)エクセルC(応用2) 11月第2・4水曜(8)エクセルC(応用2) 11月第2・4水曜(9)インターネットA(基礎) 11月第1・3水曜、11月第1・3土曜(10)インターネットB(応用) 11月第2・4土曜のいずれも午前10時～正午。対象は(1)(2)はパソコンに触れたことがない人。(1)～(10)は順番に受講でき



## ひらかたファミリーフェスタ

9月23日(祝)～25日(日)

淀川河川公園枚方地区他 荒天中止

(1)河川公園会場(よどがわアクティビティくらわんか) キッチンカーや手ぶらでBBQのほか、プチパラグライダーや親子カヤック・カヌー、盆踊り体験、かけっこ教室などのアクティビティ体験が盛りだくさん。事前申し込みが必要な体験あり。

(2)枚方市駅会場 1階コンコースでは、友好都市・市民交流都市の特産物が集まる物産市や懐かしの駄菓子・おもちゃに出会える「思い出横丁」を開催。摂南大学農学部が作った野菜や大阪調理製菓専門学校による北海道別海町の牛乳を使ったお菓子の販売も。

詳細は淀川河川公園ホームページ(☎https://www.yodogawa-park.jp)参照。

### ◆淀川・多自然池を清掃

フェスタの会場となる淀川の水辺を清掃しませんか。▶日時など 9月22日(木)午前9時30分～正午、淀川河川公園枚方地区。雨天・増水時は中止。小学生以下は保護者同伴。無料。火ばさみ・軍手・帽子・タオル・水筒持参。汚れてもよい服装用。▶申込 専用フォーム(右記コード)で淀川管内河川レンジャー事務局へ。詳細は同事務局(☎861・6801、☎841・5663、✉cyuuou-kasen@nifty.com)へお問い合わせを。



☎観光交流課☎841・1357、☎841・1278

ます。無料。筆記用具持参。▼申込 9月2日午前10時から電話で同プラザへ。11月分まで受付中(同一講座の申し込みは各月1人1件)。先着各10人。

### 津田生涯学習市民センター

☎050・7102・3139  
☎859・6600

### 星空教室

天体知識と望遠鏡の扱い方を学び、望遠鏡を作ります。講師は星のソムリエの杉野文昂さん。▼日時など 9月17日・10月8日・11月12日・12月10日のいずれも土曜午後6時～8時。全4回。対象は高校生以上。参加費3500円。▼申込 9月2日午前10時から同センターへ。電話・ファクス(氏名・電話番号、講座名を明記)可。先着10人。

### 寺子屋ムジカシリーズ

テーマは「青春のフォークソングpart2」。講師は音楽家の山寺由利子さん。曲目は「切手のない贈り物」「野に咲く花のように」など。▼日時など 9月19日(祝)午後1時30分～3時30分。参加費500円。筆記用具持参。▼申込 9月2日午前10時から電話またはファクス(氏名・電話番号、講座名を明記)で同センターへ。先着40人。

### 任意後見制度と死後の手続きのおはなし

「将来に備えて今からできることって何だろうか？」をテーマに行政書士が話します。▼日時など 9月30日(金)午後2時～3時30分、ラポールひらかた。対象は18歳以上。無料。手話通訳あり(要予約)。▼申込 9月1日から電話またはファクス(住所・氏名・電話番号、講座名、手話通訳の有無、車いすなど配慮が必要な場合はその旨を明記)でひらかた権利擁護成年後見センターへ。先着80人。

☎ひらかた権利擁護成年後見センター☎807・5442、☎845・1897

### 未来を創るスタディサークル

テーマは「人生を豊かにする学びとは」スウェーデンのスタディサークルの事例から考える。人生を豊かにし、幸せにつながる楽しい学びの場を一緒に作っていきませんか。サプリ村野学校。▼日時など 9月18日(日)午後3時10分～5時10分、サプリ村野。無料。▼申込 9月1日午前9時から電話またはファクス・メール(氏名・電話番号、講座名を明記)でひらかた市民活動支援センターへ。先着10人。

☎ひらかた市民活動支援センター☎805・3537、☎805・3532、✉info@hirakatapo-c.net

子育て・教育

高齢者

健康・福祉

スポーツ

安心安心

税・保険

環境・まちづくり

産業求人・就労

催しなど

その他

まちづくり井戸端会議

3大ルールは(1)自由参加(2)批判しない(3)テーマを決めない。アドバイザーは近畿大学総合社会学部教授の久隆浩さん。オンラインの開催の場合あり。  
▼日時など 9月20日(火)午後6時30分～8時、サプリ村野。無料。当日直接会場へ。

◎ひらかた市民活動支援センター ☎805・3537、☎805・3532

ステンドグラス風  
ハロウィンの壁飾りを作ろう

プラスチック板にハロウィンの絵を描き、ステンドグラス風に仕上げます。▼日時など 9月23日(祝)・25日(日)午前10時～正午、王仁公園。対象は小学生(3年生以下は保護者同伴)。参加費各600円。▼申込 9月1日午前10時から電話で同公園へ。窓口可。先着各10人。

◎王仁公園 ☎858・3000、☎859・7721

パンサーズを  
一緒に盛り上げよう

毎月第4日曜はパノンニックパンサーズ応援してんDay。枚方宿地区などの協力店がチームのユニフォームを着て応援。オリジナル商品も。▼日時など 9月25日(日)、枚方宿地区など。

▼楽寿荘教養講座 (後期)

講座名	日時	参加費など	申込開始日	先着
(1)実践尺八入門	第1月曜(1月は第2金曜) 午前10時30分～午後0時30分	半年1000円程度。練習用塩ビ管尺八の貸与が必要な場合は別途1000円。フェイスシールド持参	9月5日	12人
(2)「詩吟と和歌・俳句」を楽しく朗詠しましょう	第1火曜(1月は第2火曜) 午前10時30分～正午	半年1500円程度。マスク着用またはフェイスシールド持参	9月6日	20人
(3)かな書道入門	第1水曜午前10時30分～正午	半年1000円程度。書道用具一式持参	9月7日	各12人
(4)楊式太極拳	第1金曜午前11時～午後0時15分	無料。動きやすい服・ランニングシューズ・タオル・飲み物持参	9月9日	各12人
(5)はじめてのブリザーブドフラワー	第1金曜午後1時30分～3時30分	各回3000円程度(お花代含む)。文具用はさみ・接着剤(透明・速乾)・持ち帰り用バッグ持参	9月12日	15人
(6)絵手紙教室	第2土曜午前10時30分～正午	半年2800円程度。新聞紙持参	9月13日	20人
(7)折り紙	第2月曜午前10時30分～正午	半年300円程度	9月14日	
(8)ハーモニカ入門講座 初めての人のみ受講可	第2水曜午前10時30分～正午	半年2600円程度とフェイスシールド代660円。楽器が必要な人は別途1650円程度。Cのキーのみ持参可	9月16日	
(9)オカリナどれみ教室 ドレミ譜面で演奏	第3月曜午前10時30分～正午	半年1000円程度。オカリナ(アルトC管)持参	9月20日	各12人
(10)太極拳 入門から始めませんか?	第3水曜午前10時30分～正午	無料。動きやすい服・ランニングシューズ・タオル・飲み物持参	9月21日	
(11)デコパージュ	第4火曜午前10時30分～正午	半年5000円程度。文具用はさみ・手拭き用タオル持参	9月26日	
(12)書道(漢字)	第4水曜 午後1時～4時	半年600円程度。書道用具一式持参	9月27日	15人

詳細は枚方宿地区まちづくり協議会 ☎080・1440・5611、☎https://www.hirakata-shuku.org/へお問い合わせを。  
◎観光交流課 ☎841・1357、☎841・1278

楽寿荘教養講座 (後期)

内容は左表の通り。10月～3月の受講生を募集。各全6回。場所は楽寿荘。対象はいずれも40歳以上。ひらかたポイント対象事業。▼申込 各申込開始日から初回講座3日前までの午前10時～午後5時30分に電話またはファクス(住所・氏名・年齢・電話番号、講座名を明記)で楽寿荘へ。  
◎楽寿荘 ☎831・1213、☎835・7505

ひらかた電子図書館体験会

タブレットを使って電子図書館の利用方法を学びます。▼日時など 9月3日(土)午前10時～午後4時、香里ヶ丘図書館。無料。当日直接会場へ。  
◎香里ヶ丘図書館 ☎050・7102・3111、☎853・2041

## 枚方宿くらわんか五六市

雑貨やアクセサリー、陶器などの手作り・こだわり品のお店が集まります。ステージイベント（GRフェス）同時開催。岡本町公園では消防団や枚方警察署の協力で防災をテーマにしたイベントも。▼日時など 9月11日(日)午前10時～午後4時、枚方宿地区。詳細は枚方宿くらわんか五六市（☎080・1440・5611、https://www.gorokuchi.net）へお問い合わせ。

☎観光交流課 ☎841・1357、☎841・1278

## リサイクルブック市

汚れや傷みがあり貸し出しできない書籍や保存期間が過ぎた雑誌などを提供。▼日時など 9月10日(土)午前9時～午後9時・11日(日)午前9時～午後5時、御殿山図書館。無料。当日直接会場へ。

☎御殿山図書館 ☎050・71102・3119、☎840・2141

## Hand Madeマルシェ

ママのときめきが詰まったハンドメイドマルシェ。ステージではキッズダンスを披露。キッチンカーやワークショップ、フォトブースなども。▼日時など 9月18日(日)午前10時～午後4

時、ニッパーク岡東中央。雨天中止。無料。当日直接会場へ。

☎観光交流課 ☎841・1357、☎841・1278

## Eポート&とっておき体験

宇治川・淀川を11人乗りのカヌー「Eポート」で川下りした後、各エリアでとっておき体験。(1)宇治コース⇨茶筒作り(2)宇治⇨伏見コース⇨おやつ作り(3)伏見⇨八幡コース⇨手ぶらBBQ(4)八幡⇨枚方コース⇨リース作りなど。▼日時など (1)10月8日(土)午前9時～午後2時50分(2)9日(日)午前9時30分～午後3時30分(3)29日(土)午前10時～午後2時(4)30日(日)正午～午後4時30分。対象は小学生以上。参加費(1)(2)45800円(3)7000円(1)小学生以下4800円(3)キッズメニュー5800円)。▼申込 各開催日3日前までに(株)アオキカヌーワークスホームページ(下記コード)参照。

☎観光交流課 ☎841・1357、☎841・1278

## 歌舞団エイサーまつり inひらかた

沖縄の伝統芸能「エイサー」を中心に、創作エイサーやダンス、ミュージカルを取り入れた歌舞団祭り。沖縄名物の飲食や物販のブースも。▼日時な



ど 9月11日(日)正午～午後3時、ニッパーク岡東中央。雨天中止。無料。当日直接会場へ。

☎観光交流課 ☎841・1357、☎841・1278

## 当事者が語る「ひきこもり」

テーマは「不登校、ひきこもりの経験者と家族が思いを話す」。(一社)ひきこもりU×会議理事の石崎森人さん、あみだな運営者の泉谷ふみのさんが登壇。講演会後に交流会あり。1月には当事者やその家族が



対象の交流イベント「ひきこもりU×ラウンジ」も。▼日時など 10月4日(火)午後2時～4時、東大阪市立男女共同参画センターイコラム(東大阪市岩田町4-3-22-600)。無料。▼申込 9月1日～10月3日に専用フォーム(上記コード)または電話で(社福)つむぎ福祉会くるみ東大阪(☎06・6727・0535、平日午前9時～午後5時)へ。先着200人。

☎子ども相談課 ☎050・71102・3228、☎846・7952

## 団員募集

### 枚方ジュニア・ウインド・オーケストラ

大阪フィルハーモニー交響楽団のメンバーを講師に迎え、「枚方ジュニア・ウインド・オーケストラ」を結成。年齢や学校の枠を越えて、仲間たちと一緒に音楽活動を楽しみませんか。同交響楽団メンバーと共演できる演奏会も開催予定。詳細は同センター、市役所別館3階文化生涯学習課、各生涯学習市民センターに設置している募集要項参照。

▶申込 9月12日～10月10日に総合文化芸術センター、市役所別館3階文化生涯学習課、各生涯学習市民センターに設置している申込書(募集要項とともに市ホームページから取り出し可)を総合文化芸術センター本館へ。郵送(〒573-1191新町2-1-60)可。10月10日必着。選考で60人程度。詳細は募集要項参照。

☎総合文化芸術センター本館 ☎845・4910、☎845・4912



子育て・教育

高齢者

健康・福祉

スポーツ

安全安心

税・保険

環境・まちづくり

産業・求人・就労

催しなど

その他



消費生活セミナー

テーマは「将来の老後生活に向けてのプチ貯蓄法について」。府金融広報アドバイザーから学びます。▼日時など 9月21日(水)午前10時30分～正午、消費生活センター。無料。保育(1歳以上の未就学児。先着5人)・手話通訳あり(9月8日までに要予約)。▼申込 9月1日午前10時から電話またはファクス(住所・氏名・電話番号、イベント名、保育・手話通訳の有無を明記)で同センターへ。先着20人。

消費生活センター ☎ 844・2433

移動販売イベント ひらかたモビリティマルシェ

東部地域の活性化の取り組みで移動販売の実証実験。▼日時など 9月10月の毎週火・土曜ニッパパーク岡東中央、毎週水曜・偶数週日曜ニ王仁公園、奇数週日曜ニ東部公園。時間はいずれも午前11時～午後4時。当日直接会場へ。

政策推進課 ☎ 841・1149、☎ 841・3039

ひらかた工芸展

枚方工芸会会員による陶芸や七宝木工、染色、ガラス工芸などの作品や市民公募の工芸作品を展示。▼期間など 9月21日(水)～26日(月)午前10時～午

後6時(最終日は4時まで)、総合文化芸術センター本館ひらかた美術館ギャラリー。無料。直接会場へ。

総合文化芸術センター本館 ☎ 845・4910、☎ 845・4912

こころをつたえよう！ ひらかた朗読大会

発表形式で国語教科書の文章を朗読し、理解力や表現力を高めませんか。講師は関西朗読家クラブ代表の端田宏三さん。▼日時など 11月20日(日)午後1時(2)3時、中央図書館。対象は小学生。無料。▼申込 9月5日～20日に市ホームページの専用フォームまたははがきに住所・氏名・電話番号・メールアドレス・学校名・学年、朗読するタイトル・朗読箇所を書いて〒573-1159車塚2-1-11同図書館へ。詳細は市ホームページまたは各図書館・分室で配布する開催要領参照。抽選で各10人。

中央図書館 ☎ 050・7105・8103、☎ 851・0962

ひらかた市民大学

大学の専門的な知識・情報を生かして学習できます。市内5大学と市で構成する「学園都市ひらかた推進協議会」主催。日程などは下表の通り。無料。▼申込 9月1日午前10時から電話またはファクス・メール・はがきに住所・氏名(ふりがな)・電話番号、

(1)～(5)を書いて〒573-8666市文化生涯学習課へ(複数受講可)。

文化生涯学習課 ☎ 841・1409、☎ 841・1278、☎ bosyu-bunshin@city.hirakata.osaka.jp

電子図書館のやさしい使い方

ひらかた電子図書館の使い方を説明。▼日時など 楠葉図書館 9月4日(日)午後2時～3時、津田図書館 10日(土)2時～2時45分、御殿山図書館 10日(土)午前11時～11時40分・午後1時

1時40分、菅原図書館 13日(土)午後1時30分～2時20分。無料。タブレットまたはスマホ持参。当日直接会場へ。先着各6人。

楠葉図書館 ☎ 050・7102・3113 ☎ 857・8030、津田図書館 ☎ 050・7102・3123 ☎ 859・6200、御殿山図書館 ☎ 050・7102・3119 ☎ 840・2141、菅原図書館 ☎ 050・7102・3115 ☎ 857・0463

▼ひらかた市民大学

日時	テーマ	講師	場所	先着
(1)10月1日(土)午後2時～3時	ストレス軽減 考え方のクセを変えましょう	摂南大学看護学部 教授 眞野祥子さん 准教授 山本智津子さん 助教 吉永愛香さん	摂南大学枚方キャンパス7号館712教室	50人
(2)10月29日(土)午後1時～2時30分	□に棲んでいる細菌(□腔フローラ)は健康に良いの？	大阪歯科大学歯学部細菌学講座 主任教授 沖永敏則さん	大阪歯科大学楠葉学舎2号館第5大講義室	40人
(3)11月5日(土)午後2時～4時	呪いの時空 アフリカの呪術的世界から	関西外国語大学外国語学部 教授 近藤英俊さん	関西外国語大学中宮キャンパス ICC6411 教室 (ICCホール)	100人
(4)11月6日(日)午前10時～11時	出産と育児の今・昔	関西医科大学生涯発達看護分野 母性(助産)看護学領域 講師 鎌田奈津さん	関西医科大学枚方キャンパス1階オープンラウンジ	50人
(5)11月19日(土)午前10時～11時30分	大学のプログラミング体験※昨年と同じテーマ・内容	大阪工業大学情報科学部 情報システム学科 教授 須永宏さん 准教授 水谷泰治さん	大阪工業大学情報科学部1号館6階第4情報処理演習室	60人

新型コロナの影響で掲載イベントを中止・延期する可能性があります。イベント参加時はマスク着用など対策を。

▼「生きること」テーマと内容

開催日	テーマ	講師
10月11日(火)	記憶を失うとどうなるのか？～交通事故にあい脳の中まで出血する～	ゆうすけ工房 草木染作家 坪倉優介さん
10月18日(火)	新型コロナウイルス禍の中で「生きること」を考える	市立ひらかた病院副院長兼看護部長兼医療連携室顧問 白石由美さん
10月26日(水)	重い病気のある「きょうだい」がいるということ～自身の体験と、きょうだい支援の活動から～	NPO法人しづたね 理事長 清田悠代さん
10月29日(土)	生えてこなかった足～空襲体験記とその後のこと～	大阪空襲訴訟を伝える会 安野輝子さん

講座 「生きること」

さまざまな分野で活躍する人の体験や生き方を通して「生きること」について考えてみませんか(左表)。いずれも午後2時～4時、ラポールひらかた。無料。1回のみ参加可。保育(生後6カ月～未就学児・先着各5人)・手話・要約筆記あり(各回1週間前までに要予約)。▼申込 9月12日午前10時から電話またはファクス・メールに氏名(ふりがな)・電話番号、開催日、保育・手話・要約筆記の有無を書いて枚方人権まちづくり協会へ。

先着各144人。  
 ◎枚方人権まちづくり協会 ☎844・8788、☎844・8799、  
 ✉hirakatajinkenkyokai@wing.ocn.ne.jp  
**よるとしよ「子育てママのためのマネー講座」**

子育てに伴うお金のおあれこれが気になるママに資産形成の基本や運用のこつなどをレクチャー。講師は府金融広報委員会広報アドバイザーの八束和音さん。▼日時など 9月10日(土)午後6時30分～8時、楠葉図書館。対象は18歳以上。無料。▼申込 9月1日から同図書館へ。電話可。先着30人。  
 ◎楠葉図書館 ☎050・7102・3113、☎857・8030

農業ふれあいツアー

地元農家が丹精込めて育てたサツマイモを収穫し買い取り。▼日時など 10月1日(土)午前9時50分、穂谷公民館前(穂谷3)。軍手・スコップ・エコバッグ持参。小雨決行・雨天翌日。駐車場あり。▼申込 9月1日から電話で農業振興課へ。先着100人。  
 ◎農業振興課 ☎841・1348、☎841・1278

古文書中級講座

入門講座修了程度の人を対象に江戸時代の古文書を読みます。講師は京都

外国語大学准教授の村山弘太郎さん。  
 ▼日時など 10月3日～11月28日の隔週月曜午後2時～4時、中央図書館。全5回。参加費1500円。▼申込 往復はがきに住所・氏名(ふりがな)・電話番号を書いて〒573-1159車塚2-1-1中央図書館内市史資料室へ。9月16日必着。抽選で50人。  
 ◎文化財課 ☎050・7105・8154、☎851・0962

里山楽校「未来に残そう！ひらかたの里山」

専門家の講義や植物観察会、東部地域の里山ボランティア団体に教わる実習など。日程は左表の通り(全6回)。時間はいずれも午前9時から。対象は18歳以上。参加費500円。実習は貸し切りバスで移動。▼申込 はがきまたはファクス・メールに住所・氏名(ふりがな)・年齢・電話番号、市内在

秋の植物観察会

住・在職・在学のいずれかを書いて〒573-8666市農業振興課へ。電話可。9月15日必着。抽選で20人程度。  
 ◎農業振興課 ☎841・1348、☎841・1278  
 秋の里山で専門家の説明を聞きながら植物を観察。野外活動センター(白旗池、津田国見山)。▼日時など 10月12日(水) 荒天時は19日(水)に順延 午前10時～午後3時、野外活動センター集合・解散。無料。弁当持参。履きなれた靴着用。▼申込 はがきまたはファクス・メールで住所・氏名(ふりがな)・年齢・電話番号、市内在住・在職・在学のいずれかを書いて〒573-8666市農業振興課へ。電話可。9月30日必着。抽選で20人。  
 ◎農業振興課 ☎841・1348、☎841・1278

▼里山楽校

日程	午前	午後
(1) 9月25日(日) 雨天決行	開講式 講義「里山について」	実習 「里山散策と植物観察」
(2) 10月2日(日) 予備日 10月16日(日)	実習「ヒノキの間伐」	
(3) 10月23日(日) 予備日 11月27日(日)	実習「里山の手入れと花炭焼き」	
(4) 11月2日(水) 予備日 11月9日(水)	実習「竹の間伐」	
(5) 11月20日(日) 予備日 11月22日(火)	実習「里山アート(竹細工など)」	
(6) 11月26日(土) 予備日 12月4日(日)	実習「えん堤づくり」	講義(総評)修了式

※雨天時は予備日に順延。

子育て・教育

高齢者

健康・福祉

スポーツ

安全安心

税・保険

環境・まちづくり

産業求人・就労

催しなど

その他

**お待ちしていますワン**

9月25日(日)午後2時・3時(各30分程度)にひらかた観光大使のくらわんこがひらかた観光ステーションの店長をします。詳細はひらかた観光ステーション(☎843・4125、☎841・7488)へお問い合わせを。

☎枚方文化観光協会 ☎804・0033、☎804・0022

**レジンで**

**キーホルダーをつくろう**

月と星がモチーフのキーホルダーを作ります。▼日時など (1)9月9日(金)午後6時30分〜8時30分(2)11日(日)午前10時〜正午。対象は高校生以上。無料。▼申込 9月1日から津田図書館へ。電話可。先着各6人。

☎津田図書館 ☎050・7102・3123、☎859・6200

**国見山に登ろう**

枚方八景の展望を楽しもう。枚方観光ボランティアガイドと一緒に約8.4km歩きます。希望者には穂谷コスモ畑まで案内。上級者向け。▼日時など 10月13日(木)午前9時30分JR津田駅前集合・午後1時頃穂谷バス停解散。参加費300円。軽食持参。▼申込 9月22日までに往復はがきまたはメールに住所・氏名・年齢・電話番号、イベント名を書いて〒573-003

2岡東町19-1枚方市駅市民サービスセンター内枚方文化観光協会へ(申し込み2人まで)。抽選で30人。

☎枚方文化観光協会 ☎804・0033、☎804・0022、✉hakkusaku@yahoocorp.jp

**七夕婚活アウトドアイベント**

BBQで素敵な出会いを。七夕婚活実行委員会主催。▼日時など 10月29日(土)午前11時〜午後3時、山田池公園。対象は35歳〜49歳。参加費5000円。▼申込 9月19日までに専用フォーム(右記コード)で同実行委員会へ。抽選で男女各15人。詳細は市ホームページ参照。



☎観光交流課 ☎841・1357、☎841・1278

**その他の**

**9月15日〜30日 図書館は臨時休館**

図書館システムサーバ入れ替えとデータ移行作業のため、市立図書館(中央・分館・分室・自動車文庫)は、9月15日(木)〜30日(金)は臨時休館します。期間中はインターネットでの蔵書検索もできません。「ひらかた電子図書館」は通常通り利用できます。なお、休館中に蔵書点検を前倒しで実施するた

め、年度末の臨時休館はしません。☎中央図書館 ☎050・7105・8141、☎851・0962

**平和(戦争遺跡)ガイドを市ホームページで公開**

市内に点在する戦争遺跡や平和のモニメントなどをまとめた市平和(戦争遺跡)ガイドを市ホームページで公開。無料でダウンロード可。平和学習や市内探索にご活用を。

☎人権政策室 ☎841・1259、☎841・1700

**LGBT専門電話相談**

本人に加え、家族や友人など周りの人からの相談も受け付けます。▼日時など 9月1日(木)午後3時〜8時に専用電話(☎843・5730)へ。秘密厳守。匿名可。

☎人権政策室 ☎841・1424、☎843・5637

**9月21日は国際平和デー ヒラリーを鳴らします**

国際平和デーの9月21日(水)正午に二ッパーク岡東中央にある平和の鐘力リヨン(ヒラリー)を鳴らします。平和への願いを共有し、その実現を祈念しましょう。

☎人権政策室 ☎841・1259、☎841・1700

**原爆死没者遺骨名簿を公開**

遺族が判明しない原爆死没者の名簿を10月31日(月)まで市役所別館2階健康福祉政策課で公開しています。心当たりのある人はご確認ください。

☎健康福祉政策課 ☎841・1369、☎841・2470

**第1回 くらわんか鋳物ツーリズム2022**



全国でも珍しい鋳物の資料館と市内の鋳物工場を見学するツアー。第1回は寿ダイカスト工業(株)を見学。第2回はコマツ大阪工場、第3回はクボタ枚方製造所(詳細は広報ひらかた10月号・11月号でお知らせします)。▶日時など 10月10日(祝)午前10時30分〜午後3時、旧田中家鋳物民俗資料館と寿ダイカスト工業(株)(春日北町1)。対象は小中学生とその家族。無料。▶申込 9月1日〜20日に専用フォームまたははがきに住所・参加者全員の氏名・子どもの学年・電話番号、イベント名、交通手段(自家用車または公共交通機関など)を書いて〒573-8666市文化財課へ。抽選で5組程度。詳細は市ホームページ参照。☎文化財課 ☎841・1411、☎841・1278



## 市内大学情報

■**摂南大学国際文化セミナー（オンライン講座）** テーマは英語教育最前線。10月1日(出)11時～12時。9月28日まで同大学ホームページの専用フォーム（<https://forms.office.com/r/j94CU9M1AX>）で同大学へ。☎同大学国際学部事務室 ☎839-9195、✉SETSUNAN.Lbu@joshu.ac.jp

## 国・府などからのお知らせ

■**不動産無料相談会** 9月16日(金)10時～11時30分、市役所別館5階市民相談コーナー。事前予約優先。☎(公社)全日本不動産協会大阪東支部 ☎06-4250-9191、☎06-4250-9192

■**行政書士無料相談会** 遺言書・相続、内容証明の作成など。9月11日(日)13時～15時、サンプラザ生涯学習市民センター。要予約。☎行政書士会枚方支部 ☎090-7754-5219、☎847-1572

■**けいはんな「オータムフェア2022」** けいはんな学研都市では、9月～11月に講演やシンポジウムをはじめ未来を体感できるイベントを多数開催。詳細や申し込みなどは関西文化学術研究都市推進機構のホームページ（<https://www.kri.or.jp/know/autumnfair.html>）参照。

■**国民年金基金とは** 国民年金に年金を上積みする公的制度。60歳未満の第1号被保険者（自営業者など）に加え、任意加入者（65歳未満）も可。付加年金同時は不可。税制面で優遇措置あり。☎全国国民年金基金大阪支部 ☎0120-65-4192

■**被爆二世健康診断のご案内** 11月初旬～来年3月初旬。申し込みは9月1日～10月31日に実父母どちらかの被爆者健康手帳の番号がわかるも

のをもって市保健所へ。郵送可（〒573-0027大垣内町2-2-2）。無料。健診日程と場所は後日通知。☎府地域保健課 ☎06-6944-9172

■**毎月勤労統計調査にご理解・ご回答を** 9月上旬から事業所名簿作成のため、厚生労働省が指定した調査区内の全事業所に統計調査員が訪問し、常用労働者数などを調査します。☎府総務部統計課 ☎06-6210-9200

■**介護職の再就業に向けた研修を開催** 対象は現在就業していない介護福祉士、実務者研修修了者、介護職員初任者研修修了者。9月16日(金)・21日(水)・28日(水)10時～17時、ラポールひらかた。無料。要申し込み。詳細は府ホームページ（[https://www.pref.osaka.lg.jp/houjin/jinzai/senzai\\_kaigo.html](https://www.pref.osaka.lg.jp/houjin/jinzai/senzai_kaigo.html)）参照。☎府福祉人材・法人指導課 ☎06-6944-8950、☎06-6944-1982

■**介護助手として働きませんか** 専門的な介護業務以外の周辺業務を担う介護助手についての説明会・事業者との合同就職説明会。10月6日(木)10時～12時30分、枚方ビオルネ5階ビーゴ。詳細は府ホームページ（<https://www.pref.osaka.lg.jp/houjin/jinzai/kaigojyoshu.html>）参照。☎府福祉人材・法人指導課 ☎06-6944-0286、☎06-6944-1982

■**大阪府民カレッジ「ひらかた校」** 府認定シルバーアドバイザー（ボランティア等で活躍）養成講座。受講料2万9000円。来年4月～令和6年3月。申し込みは10月11日から同校ホームページ（<https://www.fumin-colledge.com/>）の専用フォームまたは郵送（〒540-0006大阪市中央区法円坂1-1-35大阪市教育会館内）で同校へ。持参可。先着40人。講座説明会は10月1日10時30分、ラポール枚方。☎同校 ☎06-6360-4565

## LGBT コミュニティスペース

LGBTをはじめとする性的マイノリティの人が気軽に集まり交流できる場。▼日時など 9月20日(火)午後6時。対象は性的マイノリティ当事者と支援者。無料。詳細は男女共生フロア

ア・ウィルへお問い合わせを。  
☎男女共生フロア・ウィル ☎843・5636、☎843・5637

## 令和4年就業構造 基本調査にご回答を

日本の就業・不就業の実態を明らかにするための国の調査です。結果は雇

用政策や経済政策などの企画・立案に活用されます。調査対象は10月1日現在で無作為に選ばれた全国の約54万世帯。調査区域や調査対象の世帯を9月から調査員が訪問します。ご回答をお願いします。  
☎総務管理課 ☎841・1324、☎841・3039



## 「遙か昔に想いを馳せて」

今月号の表紙写真は、桜丘町在住の下村 浩さん（60歳）が令和3年9月に撮影。「お気に入りのウォーキングコースです。いつもいい風が通る散歩道で、田植えが終わり、稲がどんどんと育っていく様子を毎年楽しんでいます。このあたりは大化の改新の時に整備されているのですが1400年前の田んぼの区画が今も残っているのは驚きですね」。



## 自慢の写真・イラストが表紙に!?

枚方の風景などをテーマにした写真・イラストを大募集。▶応募 電子メールまたは市ホームページの専用フォームに住所・氏名（ペンネーム希望の場合はペンネームも）・年齢・電話番号・メールアドレス、作品の説明・題名を書いて作品データを添付し広報プロモーション課（[kouhou@city.hirakata.osaka.jp](mailto:kouhou@city.hirakata.osaka.jp)）へ。詳細は市ホームページ参照。

※応募作品は市公式フェイスブックやインスタグラムで公開します。

# 短 信 コ ー ナ ー

市民サークルの  
催しや  
会員募集など

☎広報プロモーション課

☎841-1258、☎846-5341

✉kouhou@city.hirakata.osaka.jp

## ◆◆◆◆◆ 催 し ◆◆◆◆◆

- サークル風杖新喜劇第11回公演** 漫才と人情喜劇。9月28日13時開演、総文小ホール。無料。声高☎846-5611
- くるみの会ベビーマッサージ** 9月8日10時、岡本町会館。500円。予約不要。要バスタオル。HP有。黒田☎090-3051-8281、☎807-5725
- 親子の心に響く歌・たかはしべんコンサート** 9月19日14時、総文別館。大人2千円、子ども700円。枚方南おやこ劇場☎☎853-8839
- ステンドグラスの会** 未経験者対象の体験会を開催。9月5・19日13時30分、御殿山(生連)。各日2200円。堀口☎090-3825-3242
- 枚方東部おやこ劇場「親子でリラックソガ」** 9月～12月。第2火曜10時、津田(生連)。参加費200円。中村☎080-7750-8056
- 心学塾作業所バザー** 9月9日・16日、枚方市役所前広場。バザー品提供随時受け付け。吉川☎859-9194
- 枚方自閉症児(者)親の会** 学習会。会員の経験談とフリートーク。9月14日10時30分～15時、ラポール。無料。松崎☎845-3014
- 南京玉すだれ・さらまわし** 体験希望者歓迎。若干名。楽しい練習です。9月10日10時、総文別館。大口☎090-4769-7302、☎857-8870
- 今堀有理マリンバリサイタル** 10月9日13時30分開場・14時開演、総文。チケット1500円、当日2千円。実行委員会☎050-7100-0460
- 枚方市障害者福祉会70周年事業** 林家染吉、渚の会、マンドリン演奏。9月24日13時40分、ラポール。無料。西澤☎090-3627-3308、☎858-4487
- 着つけ花衣** 母親や祖母が着せる七五三講習会。9・10月第1・3水木金曜10時・13時、牧野(生連)。1回千円。柴田☎090-8367-5822
- 震災朗読劇「君の、空知らぬ雨」** 9月18日17時・19日13時、青少年C。2千円。要予約。劇団HALL JACK ✉hall\_jack@hotmail.com
- フルートアンサンブルピュア定期演奏会** さとうきび畑・越冬つばめ他。9月29日13時、総文。無料。仲田☎090-9989-0191、☎850-3372
- 健康体操** 楽しくリフレッシュ。10月12日10時、牧野(生連)。無料。要予約。三中招提中健康リーダー・今榮☎851-5902(17時以降)

## ◆◆◆◆◆ 会員募集 ◆◆◆◆◆

- 山ゆりカラオケ** 新曲をTVで楽しく。男女募集。第1・3金曜12時15分、楠葉(生連)。入会千円、月2千円。湊谷☎855-5027
- ハナミズキカラオケ** 楽しくTVで新曲を。見学歓迎。第1・3水曜12時、津田(生連)。入会千円、月2千円。杉☎050-7300-9071
- ライク・ア・ソング** カラオケで楽しく歌いませんか。毎週金曜12時15分、牧野(生連)。入会千円、月500円。松森☎090-8123-4346

- ラ・ナトゥーラコーラス** 月3回水曜10時～12時、菅原(生連)。入会500円、月3500円。佐加☎090-3868-2476
- ひらかた男声合唱団** 初心者歓迎。見学可。毎週火曜14時、蹉跎(生連)他。入会千円、月3千円。なぎら☎☎859-5587
- 女声合唱団「和」** ご一緒しませんか。月2回水曜9時45分、各(生連)。月3千円。来年4月24日総文で演奏会。伊藤☎090-4645-9632
- 童謡・唱歌の会** 懐かしい曲を一緒に歌いましょう。第3金曜10時、菅原(生連)。月千円。戸田☎857-8180
- 楓の会** 短歌を作って楽しみませんか。見学歓迎。第2火曜13時、総文別館。3カ月4千円。山地☎090-2387-0189
- 子ども和太鼓「雅つ鼓」** チームワーク、集中力UP。年長児以上。月2回土曜9時30分、蹉跎(生連)。月2500円。木村☎090-7122-0575
- 小唄・三味線の会** 初心・障害・高齢者歓迎。第1土曜14時、楠葉(生連)。小唄700円、三味線2500円。安藤☎090-6008-9940
- 琴の輪** 大正琴で懐かしい曲を弾こう。初心者、見学歓迎。第1・3木曜午前、牧野(生連)。月3千円。坂部☎090-9114-8450
- はじめてピアノ** 幼児～大人。月2回金曜午前・土曜午後・日曜午前・午後、蹉跎(生連)。月2500円。田辺☎090-9616-0098
- 社交ダンスモアスイング** 楽しく踊りませんか。毎週木曜13時ラテン・15時初・中級、牧野(生連)。月3千円。駒井☎090-4569-2428
- 社交ダンスブルー** 初心者歓迎。毎週木曜13時30分～15時30分、サンブラザ(生連)。入会2千円、月3千円。田中☎080-1510-5389
- 紅風会** 民謡舞踊の稽古をしませんか。洋服可。第1・2火曜13時30分～15時30分、南部(生連)。1回800円。大久保☎080-5339-3907
- 楊名時気功太極拳** 楽しく健康に。体験無料。第1火曜・第3月曜13時15分、楽寿荘。月2千円。市川☎080-3103-8492
- 七夕太極拳クラブ** 健康力UP。簡化・剣・功夫扇。毎週火曜10時・木曜15時、教育文化C。入会千円、月3千円。関☎☎849-8141
- 元気体操** コロナに負けない体力・免疫力を創る。毎週火曜15時、菅原(生連)。入会千円、月2千円、体験500円。吉田☎090-5366-3644
- 枚方シャトルズ・レディースバドミントン** 見学歓迎。週2回9時～12時、総合体育館他。入会千円、月3千円。三好☎856-2234
- ママさんバドミントン・ポピース** 体験歓迎。火・金曜9時～12時、伊加賀区利他。入会千円、月2500円。村元☎090-3276-2622、☎855-1118
- テニスサークルUCTC** 初級者向け。週2回2時間、王仁・伊加賀・春日テニスコート。コート費等人数割り実費。小澤☎080-5710-1952
- シニアソフトボール・ニュースターズ** 50～60代。毎週水・土曜午前、サプリ村野・磯島等。月千円。HP有。澤田☎090-8799-1081
- シニアソフトボール枚方トリプルスター** 65歳以上。毎週月・水・金曜週3

- 回9時～12時、磯島運動公園。浅葉☎☎847-0421
- 西牧野ママさんバレエ部** 初心者歓迎。いい汗かきませんか。毎週土曜14時30分、西牧野小学校。月千円。堀野☎090-1716-0246
- 枚方ペンク** フランス発祥のスポーツ。毎週月・水曜午前9時～11時、香里ヶ丘中央公園。無料。多田☎090-4272-1633
- 天の川グラウンドゴルフクラブ** 毎週火・木曜9時、淀川河川敷磯島グラウンド。入会千円、半年2千円。中村☎090-5366-9041
- ヨーガ蓮華** 心と体の健康作りを楽しみませんか。見学・体験可。毎週月曜10時、サンブラザ(生連)。月2800円。田中☎846-2478
- 英語版TIME誌を読む会VIOLA** 月4回水曜10時～12時、楠葉(生連)他。月500円。見学歓迎。船橋☎857-3124
- フランス語サークル** フランス人講師。見学随時可。月2回金曜9時30分、サンブラザ(生連)。入会千円、月3500円。船橋☎857-3124
- 枚方中国語を学ぶ会** 入門・初中上級有。HP参照。毎週水曜18時30分、サンブラザ(生連)他。月3千円。磯野☎080-1415-5848
- 西洋美術史の会** 西洋美術史と名画の神髄を学ぶサークル。第1土曜10時、サンブラザ(生連)。年10回1万円。小山☎090-8121-1970
- 洋画グループ五月会** 油水彩、古野画家指導。第2・4木曜9時～17時、御殿山(生連)。入会3千円、月千円。藤澤☎090-7764-7568
- 前結び着付研究会** 火曜10時・13時30分、楠葉(生連)。水曜10時、津田(生連)。6回3千円。高島☎080-2525-8281
- きものいろは** 和服を着てみませんか。月2回月・金・土曜他午前・午後・夜、サンブラザ・楠葉(生連)。1回千円。室田☎805-5118
- 枚方将棋** 当日現地で受け付け。毎週日曜13時～17時、サンブラザ(生連)。入会千円、月2千円。東☎090-5155-7432
- 牧野囲碁水曜会** 午後のひとときを囲碁三昧に。対局できる方歓迎。毎週水曜13時～17時、牧野(生連)。年4千円。福迫☎898-9076
- 枚方発明アイデアクラブ** 着想を特許発明にしよう。見学可。第2日曜13時15分、蹉跎(生連)。年千円、月200円。北村☎090-2103-9773
- 日本史を学ぶ会(近代史)** 元高校教師。講演多数。第2・4木曜13時30分、総文。入会・1回各千円。藤村☎846-5652
- おかあさんのパソコンサークル** 初心者パソコン・スマホ学習会。月3回土曜、輝きプラザきらら。入会・月各3千円。太田☎840-0080
- 手話教室** 初・中級。月3回火曜19時・木曜15時・金曜10時30分他、手話通訳協会事務所。月3千円。同協会☎☎807-4928
- マジッククラブM** マジック楽しみませんか。初心者大歓迎。第1日曜午後、菅原(生連)。入会千円、年3千円。林☎080-1422-8782
- 子どもへの経済援助を考える親の会** 働かない子どもと老後。第2土曜9時45分、総文別館。1回300円。荻野☎070-6549-1559

【併編】生涯学習市民センター、図書館、スポーツセンター、ラポールIIラポールひらかた、総文II総合文化芸術センター、青少年CII枚方公園青少年センター



# まちの話題

話題のニュースやイベントなどを紹介！

## 矢田選手の引退記念興行に1500人

### グリーンツダジムエースが激闘の末TKO勝ち



8月7日、市と「ひこぼしフレンド協定」を結ぶグリーンツダボクシングジムの全7試合の興行「クラッシュボクシング」がKTM河本工業総合体育館で開かれました。会場では感染症対策で声援を控えるようアナウンスされ、約1500人が観戦。同ジムのエースで日本スーパーバンタム級9位の下町俊貴選手（写真右）が7ラウンドで相手をTKOすると大きな拍手が起きました。試合後、下町選手は「ラッキーパンチでなく、長いラウンドの末KOできてよかった」と振り返りました。

8月7日、市と「ひこぼしフレンド協定」を結ぶグリーンツダボクシングジムの全7試合の興行「クラッシュボクシング」がKTM河本工業総合体育館で開かれました。会場では感染症対策で声援を控えるようアナウンスされ、約1500人が観戦。同ジムのエースで日本スーパーバンタム級9位の下町俊貴選手（写真右）が7ラウンドで相手をTKOすると大きな拍手が起きました。試合後、下町選手は「ラッキーパンチでなく、長いラウンドの末KOできてよかった」と振り返りました。

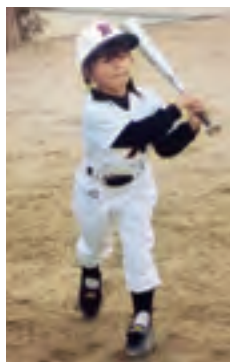
### 「ジムに、ファンに、オカンに感謝」

第5試合後には、市出身で第54代日本ウェルター級チャンピオン・矢田良太さんの引退式がリング上で行われ、10カウントのゴングが鳴らされました。同ジムの本石昌也会長が「諦めない姿勢はジムの誇り」と涙ながらに話すと矢田さんは「ここまでこれたのはジムやファンの皆さん、そして丈夫な体に産んでくれたオカンのおかげ。地元で引退式ができたことにも感謝しています」とスピーチ。「枚方最高！」と締めくくると観客席からは盛大な拍手が送られました。



▲牧野高校野球部同期と引退試合後に（平成27年）。同期は本当に優しくて、青春時代をほぼ毎日共に過ごした特別な存在。感謝しかないです。後輩たちもかわいかったです！

▶小学1年生、枚方イーグルス時代（平成15年ころ）。野球を始めたばかりで素振りの練習中かな。



## 枚方はのほほんとしていて心が落ち着く場所

枚方はのほほんとしていて心が落ち着く場所。実家に帰るとずっと寝ていられますね。

枚方はのほほんとしていて心が落ち着く場所。実家に帰るとずっと寝ていられますね。

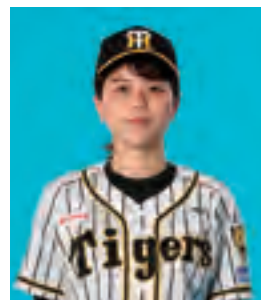
実家の最寄り駅が枚方公園なんです。子どもの頃、ひらパーに行くのは2〜3年に1回でしたが、ベランダから観覧車が見えていたのでほぼ毎日行った気分になっていましたねーあと、河川敷で兄・妹・父とよく一緒に野球の練習をしたのもいい思い出。でも、私はすぐく負けず嫌いなので、兄より上手にできないうと悔しくていつも最初にふてくされて練習を止めていました（笑）。

## 枚方 思い出の1コマ 家族

ひらかたかぞく

枚方ゆかりの著名人の皆さんが秘蔵の写真とともに思い出を語ります。

第49回 たつまさき 達磨沙嬉さん



女子野球選手。ポジションは捕手。野球は小学生のとき兄の練習について行ったことがきっかけで始める。うみのほし幼稚園、伊加賀小学校、蹠跚中学校、牧野高校卒業。大阪体育大学卒業後は東京の企業チームに所属。2020年2月から関西に戻り、阪神タイガースWomenで活躍中。背番号7。





時短簡単  
お助けレシピ  
枚方キッチン  
Vol.67

材料 (4人分)

- 厚揚げ 2個
- 玉ネギ 1/2個
- 青ネギ 3本
- 豆板醤 小さじ1/3
- 油 小さじ1
- ケチャップ 大さじ4
- A 砂糖 小さじ2
- 薄口しょうゆ 小さじ1

作り方

- (1)水で湿らせたキッチンペーパーで厚揚げを包み耐熱皿に乗せ、電子レンジ(500W)で2分加熱し油抜きをする。
- (2)厚揚げは一口大、玉ネギは薄切り、青ネギは小口切りにする。
- (3)Aを混ぜ合わせる。
- (4)フライパンに油を入れて熱し、豆板醤を弱火で炒め玉ネギを入れて中火でしんなりするまで炒める。
- (5)Aと青ネギを入れてさらに炒める。
- (6)厚揚げを入れて、崩れないように混ぜ合わせて仕上げる。

全レシピを市ホームページに掲載中!



# 厚揚げのチリソース



辛さピリっと厚揚げモチっと

しっかりした味付けが子どもたちに人気の給食メニューを紹介。厚揚げは香ばしさと豆腐の柔らかさを同時に味わえる食材です。炒めると外はカリっと中はモチっとして食欲がみなぎります。余分な油を取り除く油抜きはレンジで簡単にできて、カロリーを抑えヘルシーに食べられるのでおすすめ。また調味料もしみ込みやすく、一層おいしく仕上がります。小さい子どもや辛い物が苦手な人は豆板醤の量を調節してみてください。残暑の厳しい9月は食卓をピリツとした辛さでホットに楽しみませんか。



栄養価(1人分)エネルギー:151kcal/たんぱく質:6.6g/食塩相当量:0.9g/脂質:6.0g/炭水化物:17.8g

メニューの詳細は おいしい給食課(☎050・7105・8030、☎851・1744)へ。

◀キトリ線▶

## クイズ de 広報

答えは広報の中!

今月のプレゼントはこちら!

TAMUTAMU BAUMUKUHENFACTORY  
のヨシバウム引き換えチケット



牧野阪2-5-1上羽ビル1F  
☎807-3233

「TAMUTAMU BAUMUKUHENFACTORY」は牧野駅近くにあるバウムクーヘンのお店。自慢のヨシバウムには「天野川セイタカヨシ」が使われており、鉄分や葉酸、ビタミンCなどが含まれています。定休日なし。

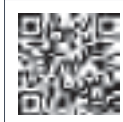
抽選で各3人にA[TAMUTAMU BAUMUKUHENFACTORY]のヨシバウム引き換えチケットB[クリアファイルと図書カード(500円分)]とひこぼしくんステッカーが当たる!

### 問題

もしものときのために、どこでどのような医療やケアを希望するのか話し合うことを〇〇会議と言います。この〇〇に入る言葉は?

- (1)人生 (2)枚方 (3)首脳

先月の答え  
(2)



▶応募方法 専用フォーム(上記コード)またははがき、電子メール、ファクスに住所・氏名(ふりがな)・年齢・電話番号、クイズの答え、応募する賞品(☎または☎)、広報ひらかたの感想を書いて市広報プロモーション課(☎573-8666)へ。9月15日必着。1人1通。当選者の発表は賞品の発送をもって代えさせていただきます。☎広報プロモーション課☎841・1258、☎846・5341、☎kouhou@city.hirakata.osaka.jp

市役所へのお問い合わせは

枚方市コールセンター

☎072・841・1221

平日:午前8時~午後7時  
土・日曜、祝日:午前8時~午後5時  
☎807・3066 24時間受付

## ひらかた健康ほっとライン24

フリーダイヤル

☎0120・513・080 24時間対応

医師や看護師などが相談に応じます  
☎保健医療課  
☎807・7623、☎845・0685

### 人の動き [7月末現在]

人口	39万6723人[前月より43人減] (男:18万9970人 女:20万6753人)
世帯	18万4272
※人口・世帯数は住民基本台帳による	
転入	1037人
転出	961人
出生	202人
死亡	321人