

## 子育て・教育

### 菅原生涯学習市民センター

☎050・7102・3141  
☎866・8820

#### ふたごの会

多胎児を子育て中の人同士で気軽に情報交換。親子で参加可。▼日時など

6月22日(木)午前10時～正午。無料。

▼申込 6月1日午前10時～15日に電話またはファクス(氏名・電話番号、イベント名を明記)で同センターへ。先着6組。

#### 親だけトーク会

子育ての悩みを気軽に話し合い。▼日時など

6月15日(木)午前10時～正午。無料。保育あり。▼申込 6月1日午前10時～8日に電話またはファクス(氏名・電話番号、イベント名を明記)で同センターへ。先着10人。

#### 母子保健課

##### (保健センター内)

☎840・7221  
☎840・4496

#### はみがき教室

歯科衛生士による子どもの歯磨きや赤ちゃんの口腔ケアに関する個別相談。栄養士によるおやつや離乳食の相

談も。▼日時など 6月20日(火)・7月14日(金)いずれも午前9時30分～11時15分、保健センター。対象は0歳～未就学児と保護者(保護者のみの参加可)。

無料。母子健康手帳・バスタオル・歯ブラシ(使用している場合)持参。▼申込 受付中。市ホームページの予約システムで同課へ。

#### 乳幼児健康相談

身体計測や保健師・管理栄養士による育児相談。▼日時など (1)6月20日(火)蹠蹠生涯学習市民センター(2)22日(木)保健センター(3)29日(木)津田生涯学習市民センター(4)7月13日(木)牧野生涯学習市民センター。いずれも午前10時～11時。無料。母子健康手帳、バスタオル持参。▼申込 各開催日の15日前から市ホームページの予約システムで同課へ。

#### 離乳食講習会

離乳食の話と簡単な体験。ひらポ▼日時など (1)ぴよぴよ 7月12日(火)・25日(火)午後1時45分～3時30分。対象は生後4カ月～8カ月頃の子どもの保護者。(2)ステップアップ 7月7日(金)午後1時45分～3時30分。対象は生後8カ月～18カ月頃の子どもの保護者。場所はいずれも保健センター。無料。保育あり(生後(1)4カ月(2)8カ月以降。先着各16人。▼申込 6月15日から市ホームページの予約システムで

同課へ。先着各16人。

#### マタニティスクール ぱぱままクラス

沐浴実習や妊娠期の過ごし方の講義など新しい家族を迎えるための準備教室。▼日時など 6月18日(日)午前9時40分～11時10分(2)10時25分～11時55分。無料。対象は妊娠中の人とその家族(1組2人まで)。▼申込 6月1日～7日に市ホームページの予約システムで同課へ。抽選で各16組。

#### 子育て講演会

テーマは「みんなで子育て・赤ちゃんからの防災」。ひらポ▼日時など 6月29日(木)午後2時～3時。対象は産後1年未満の人とその家族。無料。▼申込 6月1日～14日に市ホームページの予約システムで同課へ。詳細は市ホームページ参照。先着20組。

#### ユーカリ子育てルーム

親子で楽しく歌・手遊び・七夕飾り制作。▼日時など 6月16日(金)午前10時～11時30分、南部生涯学習市民センター。対象は0歳～3歳の子どもと保護者。参加費子ども1人100円。飲み物持参。▼申込 6月5日午前10時から電話またはファクス(氏名・子ども名・年齢・誕生月・電話番号、講座名を明記)で同センターへ。先着

ひらポひらかたポイント対象事業

10組。

☎南部生涯学習市民センター☎050・7102・3143、☎866・0501

#### ドイツ発祥のボール遊び教室

ボールを通して子どもの基礎的な運動能力を育む「バルシューレ」を体験。サプリ村野学校。▼日時など 6月11日(日)午後0時30分～1時15分(2)1時30分～2時15分、サプリ村野。対象は(1)3歳～6歳(2)小学1年生～3年生。参加費1000円。動きやすい服・飲料・タオル持参。▼申込 6月1日午前9時30分から電話またはファクス・メールに住所・氏名・電話番号、講座名を書いてひらかた市民活動支援センターへ。先着各15人。

☎ひらかた市民活動支援センター☎805・3537、☎805・3532、✉info@hirakatapo-c.net

#### 児童手当・特例給付の支給と 現況届の送付

2月～5月分の児童手当・特例給付を6月9日(金)に支給します。なお、現況届の提出が必要な人には年金児童手当課から5月末に案内を送付。提出は6月末まで。

☎年金児童手当課☎841・1408、☎841・3039

# 地域の子育て応援イベント

保育所などでの楽しいイベントに参加しませんか。保護者同伴。全て無料。申し込みは電話で各問い合わせ先へ。会場は(7)以外各問い合わせ先。

内容	対象	日時など	申込(6月)	問い合わせ
(1)コロコロスロープ 廃材でおもちゃ作り	1歳以上	6月15日(木) 午前10時10分～11時10分	2日～6日午前10時30分～午後3時、先着10組	明善めぐみ園 (藤阪南町2) ☎851・0022
(2)季節の製作～あじさいづくり～ スタンプ遊び	1歳半以上	6月8日(木) 午前10時～11時30分	1日午後1時30分から、 2日以降午前10時～午後3時、先着8組	まりも保育園 (春日北町4) ☎859・4201
(3)色水遊び		6月22日(木) 午前10時～11時15分	1日午後1時30分から、 2日以降午前10時～午後3時、先着10組	
(4)どろんこ遊びを楽しみましょう	2歳～未就園児	6月12日(月) 午前10時30分～11時30分	5日午後3時30分～5時、先着8組	蹠蹠保育園 (北中振2) ☎832・2601
(5)子育て講座 絵本ひろばで遊ぼう!	未就園児、妊娠中の人、近隣の高齢者	6月16日(金) (1)午前10時～正午 (2)午後1時～3時	13日午後1時～3時、先着各20組	中振敬愛保育所 (東中振1) ☎834・2331
(6)カットの仕方 プロの美容師に子どものカットを教わります	0歳以上	6月21日(水) 午前10時～11時30分	14日午前10時～午後3時、先着15組	ギンガ保育園 (村野西町) ☎090・3279・0222
(7)輝きっこクラブ 季節の製作を楽しもう	0歳～5歳	6月15日(木) 午前10時30分～11時45分	5日午前10時～午後4時30分、先着10組	第二光の峰保育園 (大峰元町1) ☎858・7799
(8)ほのぼのクラブ 大型遊具で遊ぼう		6月22日(木) 午前10時30分～11時45分	13日午前10時～午後4時30分、先着10組	
(9)親子で人形劇を楽しむ 人形劇団京芸のほほんカーニバル	0歳～未就園児	6月2日(金) 午前9時45分～10時15分	1日午後1時から先着12組	くずは光の子保育園分園(楠葉美咲1) ☎866・8200
(10)赤ちゃん会 ふれあい遊びなど (1)にこにこ赤ちゃん会 (2)ぴよぴよ赤ちゃん会	(1)2カ月～5カ月 (2)6カ月～1歳未満	(1)6月23日(金) (2)26日(月) いずれも午後1時30分～2時30分	6日午後1時30分から先着各5組	香里団地保育所地域子育て支援センター(香里ヶ丘2) ☎854・0255
(11)親子で楽しむ人形劇 人形劇だん大福	乳幼児	6月29日(木) (1)午前10時～10時45分 (2)11時15分～正午	13日午後1時30分から先着各15組	
(12)親子でリトミック	(1)10カ月～1歳半未満 (2)1歳半以上	6月14日(水) (1)午前10時～10時30分 (2)11時～11時45分	7日午後1時30分から先着各12組	枚方保育所地域子育て支援センター(東田宮1) ☎843・0611
(13)赤ちゃん会 製作・ふれあい・身体測定 (1)かんがるー広場 (2)ぴよぴよ広場	(1)2カ月～6カ月 (2)7カ月～6月で1歳	(1)6月21日(水) (2)23日(金) 午後1時30分～2時30分	13日午後1時30分から先着各8組	楠葉野保育所地域子育て支援センター(南楠葉1) ☎851・0411
(14)ベビーマッサージで赤ちゃんもママもリラックス	首の据わった3カ月～6カ月	6月14日(水) (1)午前9時50分～10時30分 (2)10時50分～11時30分	5日午後1時30分から先着各8組	
(15)赤ちゃん会 ふれあいあそび・おしゃべり交流など (1)いちごちゃん (2)めろんちゃん	(1)2カ月～6カ月 (2)7カ月～6月で1歳	6月21日(水) (1)午後1時30分～2時30分 (2)午前10時～11時	(1)13日(2)14日 午後1時30分から先着各8組	
(16)託児付きフォーラム 人見知りの親同士のおしゃべり会	未就園児の親子	6月15日(木) 午前10時15分～11時30分	1日午前9時30分から先着10組。別室託児8人(0歳は同室)	ファミリーポートひらかた(招提南町2) ☎850・4400
(17)すくすくどんどん ストロー飛行機を作って遊ぼう	未就園児	6月20日(火) 午前10時30分～11時30分 平野公園(招提中町1)	1日午前9時30分から先着10組	すこやか広場・きょうぶん(磯島北町) ☎050・7102・3171
(18)親子で楽しいわらべ歌あそび	6カ月～未就園児	6月14日(水) 午前10時～11時	5日午前10時から先着15組、来所申し込み可	
(19)らっこっこ赤ちゃん	(1)4カ月～6カ月 (2)7カ月～9カ月	(1)6月27日(火) (2)29日(木) 午前10時～11時	12日午前10時から先着各10組、来所申し込み可	
(20)お父さんと遊ぼう	未就園児と父親	6月24日(土) 午後1時30分～3時30分	1日午後2時から先着20組、来所申し込み可	広場さぶり(村野西町) ☎807・5336
(21)保育付きすくすく子育てしゃべり場 幼稚園ってどんなところ?	来春幼稚園入園を控える親子	6月29日(木) 午前10時30分～11時30分	2日午後2時から先着12組、来所申し込み可(保育あり1才以上定員12人、要予約。0歳は同室)。	

☎私立保育幼稚園課 ☎841・1474、☎841・4319

子育て  
教育  
高齢者  
健康・福祉  
スポーツ  
安全安心  
税保険  
環境・まちづくり  
産業・就労  
求人  
催しなど  
くらし

## 1人目子育て中のママ向け ベビープログラム

赤ちゃんとの関わり方を学び、母親同士で語り合い。▼日時など 7月4日～25日の毎週火曜午後



1時45分～3時45分、楠葉生涯学習市民センター。全4回。対象は令和5年1月5日～5月4日生まれの第1子と母親。テキスト代1000円。▼申込 6月1日～22日にファミリーポートひらかたにある申込書（市ホームページから取り出し可。市役所別館5階私立保育幼稚園課にもあり）を郵送でファミリーポートひらかた（〒573-1155 招提南町2-50-1）へ。電話・専用フォーム（右記コード）可。抽選でおおむね9組。詳細はファミリーポートひらかた（☎・📠850・4400）へお問い合わせを。  
⑤私立保育幼稚園課 ☎841・1474、📠841・4319

## 令和5年度 枚方市奨学生の募集

対象は令和5年度に学校教育法に規定する高等学校・中等教育学校（後期課程）・特別支援学校高等部・高等専門学校・専修学校（修業年限3年以上の高等課程）・各種学校のうち教育委員会が特に認めるもの（高等学校に準

ずる外国人学校）に在学し、経済的理由で修学困難な市内在住の人（本人が市内在住でなくても学費負担者が市内在住なら可）。国公立は月額4500円、私立は月額6500円を年2回に分けて口座振り込み。選定は住民税課税標準額の低い順に予算の範囲内で行い、本人宛に選定結果を郵送で通知します。ただし、府が実施している国公立高等学校等奨学のための給付金・私立高等学校等奨学のための給付金の対象者は選定の対象外。▼申込 6月1日～30日に①奨学生願書・口座振替依頼書（輝きプラザきらら4階学校支援課、市役所別館2階地域サービス課、各支所で配布）②収入などに関する証明書（父母などの令和5年度課税証明書など。同年度分は6月1日から取得可。無収入でも非課税の課税証明書が必要。源泉徴収票は不可）③4月1日以降発行の在学証明書など（専修学校は連携高等学校との2校分必要）を持って学校支援課・地域サービス課・各支所のいずれかへ。

⑤学校支援課 ☎050・7105・8043、📠851・2187

## 令和6年度 小・中学校使用教科書展示会

▼日時など 6月8日（木）～7月1日（日）（日曜を除く午前9時30分～午後5時）、教育文化センター。8日（木）～15日（木）は中央図書館でも開催（9日（金）

10日（土）・11日（日）を除く。7月1日以降も一般展示あり（土・日曜、祝日を除く）。来館前に同センター（☎050・7102・3153）へ連絡を。  
⑤教育研修課 ☎050・7105・8217、📠851・9335

## プレマCOMMUNITY 1歩2歩3歩

もうすぐ始まる赤ちゃんとの生活に向けて、妊娠期からの子育て仲間作りや地域の情報収集。▼日時など 1回目 6月24日（土）・7月7日（金）午前10時30分～正午、広場さぶり（サプリ村野内）。2回目 11回目参加時に確認。対象は第1子妊娠中の人。▼申込 随時受け付け。専用フォーム（右記コード）で広場さぶりへ。電話（☎807・5336）可。先着各4人。



⑤私立保育幼稚園課 ☎841・1474、📠841・4319

## ファミリーサポートセンター 依頼会員出張登録会

ファミリーサポートセンターは一時的に子どもを預かったり送迎をしたりする有償ボランティアの会員組織です。サポートを受けたい人（依頼会員）の出張登録会を実施。対象はおおむね生後3カ月～小学6年生の子ど

ひらこいひらかたポイント対象事業

る人。妊娠中の人も登録可。▼日時など 6月24日（土）午前10時～11時、津田生涯学習市民センター。保育あり（生後4カ月以上。要予約。先着5人）。▼申込 6月1日午前11時から電話で同サポートセンター（☎805・3522）へ。先着10人。登録希望者は保護者の顔写真縦3cm×横2cm）2枚・はんこ持参。無料体験クーポンの申請希望者（対象は2歳未満の子どもの保護者）は母子健康手帳など子どもの氏名、生年月日が確認できる書類の写しを持参。  
⑤私立保育幼稚園課 ☎841・1474、📠841・4319

## 前向き子育て講座

子育てが楽しくなるスキルを学びます。▼日時など 7月7日（金）午前10時～正午、楠葉生涯学習市民センター。対象は3歳～小学4年生の保護者。無料。保育あり（未就学児。要予約、抽選で7人）。▼申込 市ホームページの専用フォームまたはサンプラザ3号館4階子どもの育ち見守り室（〒573-10032 岡東町12-3-410）にある申込書を子ども相談課へ。郵送・ファクス・電話可。6月23日必着。抽選で50人。  
⑤子ども相談課 ☎050・7102・3221、📠846・7952



## 元気に学ぼうやこ体操

親子で一緒に体を動かす楽しさを実感。(1)あんよクラス(2)かけっこクラス。▼日時など 7月11日・25日・9月12日・26日のいずれも火曜(1)午前9時50分〜10時40分(2)10時50分〜11時40分、誠信建設工業伊加賀スポーツセンター。全4回。対象は(1)1歳〜2歳(2)2歳〜3歳。参加費各3600円。運動できる服、飲み物持参。▼申込 6月1日〜30日に同センターへ。電話可。先着各10組。

◎誠信建設工業伊加賀スポーツセンター ☎841・8118、☎841・8120

## 高齢者

### 健康づくり・介護予防課 (保健センター内)

☎841・1458  
☎840・4496  
〒573-1197 禁野本町2-13-13

## シニアのための 脳力チェック健診

(1)認知機能評価と認知症の正しい知識や予防に向けた生活習慣改善についての講演(2)認知症講座や評価結果の返却など。▼日時など (1)6月30日(金)27月21日(金)午後2時〜4時30

分、大阪精神医療センター(宮之阪3)。全2回。対象は65歳以上。無料。▼申込 往復はがきに住所・氏名・生年月日・年齢・電話番号、応募動機、講座名を書いて同課へ。6月14日必着。抽選で20人。

## ここから介護予防教室

運動の実践と記録を6月14日から4カ月間継続。▼日時など 教室通所は6月14日・28日・7月12日・26日・8月16日・30日・9月13日のいずれも水曜午前9時30分〜10時30分、グンゼスポーツ枚方(岡東町)。対象は65歳以上で運動機能の低下が気になる人。参加費3000円。年度に1回のみ参加可。▼申込 6月2日〜8日に電話でグンゼスポーツ枚方(☎841・0506、火曜を除く午前11時〜午後8時)へ。先着20人。

## 生活支援員養成研修

介護予防・日常生活支援総合事業の訪問型サービスの従事者として働くための資格を取得。▼日時など (1)6月22日(木)午前9時50分〜午後5時30分・23日(金)午前10時〜午後5時30分(2)7月12日(水)午前9時45分〜午後6時・13日(木)午前10時〜午後5時、いずれも総合文化芸術センター別館。各全2回。参加費各3000円。▼申込 (1)6月1日〜14日の平日午前10時〜午後3時に電話またはファクスで住所・氏名(ふり

がな)・生年月日・年齢を書いてナルク枚方拠点(☎846・3975、☎846・4001)(2)6月22日〜7月5日の平日午前9時〜午後5時30分に電話またはファクスで住所・氏名(ふりがな)・生年月日・年齢を書いて大阪高齢者生活協同組合(☎06・6452・1160、☎06・6452・1776)へ。先着各30人。

## SPRINGキャババン

こだわりのハンドドリップコーヒーの試飲や写真展など65歳以上の趣味の連続講座「SPRINGひらかた」修了生が学んだことを披露。新たな趣味活動の紹介も。▼日時など 6月27日(火)午前10時30分〜午後4時、楠葉生涯学習市民センター。無料。当日直接会場へ。詳細は(株)いきいきライフ阪急阪神(☎06・6373・5377、平日午前10時〜午後5時)へお問い合わせを。

## 介護予防のための ご近所運動教室

高齢者向けの健康体操。▼日時など (1)6月12日(月)生涯学習情報プラザ(2)14日(水)蹠跠生涯学習市民センター(3)15日(木)楠葉生涯学習市民センター(4)16日(金)津田生涯学習市民センター(5)19日(月)菅原生涯学習市民センター(6)20日(火)サプリ村野(7)22日(木)牧野生涯学習市民センター(8)23日(金)南部生涯学習市

民センター(9)28日(水)御殿山生涯学習美術センター、いずれも午後2時〜3時。無料。▼申込 6月1日から近畿第一興商(☎06・6996・0122、平日午前10時〜午後5時)へ。先着各15人。

## ひらかた口腔オンライン講座

みんなで楽しく歌わんか体操。▼日時など 6月7日〜28日の毎週水曜午後2時〜3時、オンライン(ZOOM)開催。対象は65歳以上。無料。▼申込 6月1日から近畿第一興商(☎06・6996・0122、平日午前10時〜午後5時)へ。

子育て・教育

高齢者

健康・福祉

スポーツ

安全安心

税保険

環境・まちづくり

産業・就労

求人

催しなど

くろこ

## 枚方市スポーツ協会

☎898・0200  
 ☎898・0201  
 〒573-0042 村野西町5-1-307

普及リーダー養成講座  
介護予防少しもの知り隊

ひらかた元気くらわんか体操を中心に健康づくりや介護予防に役立つ知識を学びます。▼日時など 7月4日～18日の毎週火曜午後1時30分～3時、南部生涯学習市民センター。全3回。対象は(1)各校区で活動している老人クラブ会員(2)自主的に活動する高齢者グループ会員(3)おおむね65歳以上の在宅高齢者(高齢者への運動指導経験者など)。無料。▼申込 電話またはファクス・同協会ホームページのメールアドレスに住所・氏名・年齢・電話番号、講座名、あればグループ名を書いて同協会へ。6月23日必着。抽選で30人。

ひらかた元気くらわんか体操  
マスター教室

ラジオ体操第1、ロコモ体操、ひらかた体操がセットに。▼ひらぽ▼日時など (1)6月16日(金)午前10時～11時30分、KTM河本工業総合体育館(2)26日(月)午後1時30分～3時、南部生涯学習市民センター。対象はおおむね65歳以上。

上。無料。▼申込 はがきまたはファクス・同協会ホームページのメールアドレスに住所・氏名・年齢・電話番号、希望日(1)または(2)を書いて同協会へ。電話可。6月8日必着。抽選で各20人。

気軽に始めるオンライン  
おうちフィットネス

自宅ですることができる椅子を使った運動や脳トレ。▼日時など 7月4日～25日の毎週火曜午前10時～11時。対象はおおむね65歳以上。無料。▼申込 6月1日から同協会ホームページのメールアドレスで同協会へ。先着各20人。

## 健康講座「体力測定」

自分の基礎体力を知り、これからの健康維持に役立てよう。▼ひらぽ▼日時など (1)6月15日(木)午後1時～2時30分(2)3時～4時30分、総合福祉センター。対象はおおむね60歳以上。手話通訳あり(要予約)。無料。▼申込 6月2日午前9時から電話で同センターへ。窓口可。先着各20人。

## みんなの健康教室

屋内外を問わず発生する熱中症について摂南大学看護学部の学生と学びます。▼ひらぽ▼日時など 7月11日(火)午後9時45分～10時45分、総合福祉センター。対象は60歳以上。手話通訳あり(要予約)。無料。▼申込 往復はがきに住所・氏名・年齢・電話番号、手話通訳希望の有無、講座名を書いて〒573-0122津田東町2-26-1総合福祉センターへ。1人1枚。6月8日必着。抽選で各10人。

前9時45分～10時45分、総合福祉センター。対象は60歳以上。手話通訳あり(要予約)。無料。▼申込 往復はがきに住所・氏名・年齢・電話番号、手話通訳希望の有無、講座名を書いて〒573-0122津田東町2-26-1総合福祉センターへ。1人1枚。6月9日必着。抽選で20人。

総合福祉センター ☎858・5835、☎859・5479

スマホ教室  
LINE活用術

初級者編。▼ひらぽ▼日時など 7月4日・11日・18日いずれも火曜午後2時20分～4時、総合福祉センター。対象は60歳以上。いずれか1人1回。手話通訳あり(要予約)。無料。▼申込 往復はがきに住所・氏名・年齢・電話番号、手話通訳希望の有無、講座名、希望日を書いて〒573-0122津田東町2-26-1総合福祉センターへ。1人1枚。6月8日必着。抽選で各10人。

総合福祉センター ☎858・5835、☎859・5479

高齢者保健福祉月間  
啓発標語を募集

テーマは(1)～(6)のいずれか。(1)高齢者が安心して自立した生活ができる、保健・福祉のまちづくりの推進(2)高齢者を地域で支えるふれあいのネットワ

ひらぽひらかたポイント対象事業

ークの拡大(3)高齢者の知識、経験や能力を生かした、就労・社会参加・ボランティア活動の促進(4)高齢者の生きがい・健康づくりの推進(5)市民一人ひとりの理解を深め、協力して豊かな長寿社会へ(6)高齢者の人権尊重と介護問題。特選1作品に5000円、入選2作品に各3000円の商品券を贈呈。入選者は市ホームページなどで氏名・作品を掲載。▼申込 メールまたはファクスに住所・氏名・年齢・電話番号、標語を書いて長寿・介護保険課へ。郵送(〒573-8666)可。7月3日必着。1人1点。

☎長寿・介護保険課 ☎841・1461、☎844・0315、✉kourei@city.hirakata.osaka.jp

## 健康・福祉

## 献血にご協力を 6月分

対象は16～69歳(65歳以上は60歳～64歳に献血経験のある人のみ)。本人確認のため運転免許証などの提示が必要。▼日時など (1)6月7日(水)京阪樟葉駅前(2)15日(木)アル・プラザ枚方店前(3)24日(土)JA北河内蹠跽支店駐車場。(1)(3)午前10時～午後4時(2)午後2時～4時30分。

☎市献血推進協議会(社会福祉協議会内) ☎807・3448、☎841・0182



### 健康づくり・介護予防課

(保健センター内)

☎841・1458  
☎840・4496

### 健康相談

保健師が健診結果の見方や健康づくりなどの相談に応じます。▼日時など  
6月14日(水)午前9時15分～11時45分、保健センター。1回30分。無料。  
健康手帳・健診結果など持参。▼申込  
受付中。電話で同課(専用☎847・3750)へ。

### 血糖コントロールセミナー

対象は空腹時血糖値100mg/dl以上またはヘモグロビンA1c5.6%(NGSP)以上の人とその家族。[ひらぶ]運動の話11月29日(水)、個別相談11月7日

## 健康メモ 後期高齢者の医療歯科健康診査

75歳以上の府後期高齢者医療広域連合の被保険者を対象とした府後期高齢者医療歯科健康診査は、平成30年4月の開始から5年が経過しました。その間多くの方が受診し、「口の中の健康を保つことは体の健康を維持すること」を考えてもらえる良い機会となっています。この健診は歯だけでなく口の機能も含めてチェックします。食事が飲み込みにくい、むせやすいなど気になることはありませんか。1年に1回無料で受診できるので、対象者に送付済みの案内に同封の実施登録歯科医院リストをご確認ください。(枚方市歯科医師会)

健康福祉政策課  
☎841・1319、☎841・2470

日金のいずれも午後1時30分～4時、保健センター。全3回。無料。血糖値やコレステロール値など血液検査結果が分かる資料・内服薬一覽持参。▼申込  
6月1日から午前9時～午後5時に電話で同課(専用☎847・3750)へ。氏名・年齢・電話番号、最新の検査結果、服薬の有無、身長を尋ねます。先着15人。

### がん検診・歯周病検診などを 受けましょう

精度の高いがん検診などを年度内に1回受けられます(対象年齢などは検診によって異なります)。受診券不要。▼日時など  
来年3月31日までに各検診1回(肝炎ウイルス検診・ピロリ菌検査は生涯で1回)。市内在住であることが証明できるもの(健康保険証など)を持参。▼申込  
取扱医療機関

へ。詳細は市ホームページ参照。

### ピロリ菌検査

満35歳～60歳(61歳になる前日まで)、過去に一度も市のピロリ菌検査を受けたことがない人。検査料500円。▼申込  
来年3月31日までに直接取扱医療機関へ。受診歴が不明な場合は同課までお問い合わせを。

### 日曜日に特定健診

40歳(今年度中になる人を含む)～74歳の市国民健康保険加入者。[ひらぶ]▼日時など  
6月25日(日)の午前中(当日の受付時間は予約時に案内)、保健センター。無料。▼申込  
6月10日までに市ホームページの専用フォームまたは電話で大阪市環境保健協会(☎0120・277・083、平日午前8時30分～午後7時・土曜午前8時30分～正午)へ。予約時に受診券整理番号が必要。希望者には骨密度測定実施(予約時に申し込み)。詳細は市ホームページまたは送付済みの受診券同封の案内参照。

### うつ病情報交流会

当事者や家族、うつ病に関心のある人の情報交換の場。▼日時など  
6月24日(土)午後2時～3時30分、菅原生涯学習市民センター。無料。当日直接会場へ。見字可。

菅原生涯学習市民センター☎050・7102・3141、☎866・8820

### ふれあいスポーツ交流会

スポーツを通して多くの人と交流しませんか。運営ボランティアも募集。▼日時など  
7月15日(土)午前10時～午後3時、KTM河本工業総合体育館(市立総合体育館)。対象は15歳以上で障害のある人。参加費300円。運動できる服・体育館シューズ持参。手話通訳あり(要予約)。▼申込  
6月15日までに電話またはファクス(住所・氏名・電話番号、所属先、介護者・車いす・手話通訳希望の有無を明記)で地域支援センターゆいへ。

地域支援センターゆい☎894・7470、☎894・7471

### 食品の持ち帰りや宅配サービスを利用する時の注意点

気温が高くなるこの季節、調理済食品の持ち帰りや宅配サービスを利用する時の食中毒予防のポイントは(1)購入後はすぐに帰り長時間持ち歩かない(2)持ち帰り後・宅配後はすぐに食べる(3)食べる前にしっかり手を洗う(4)1回で食べきれない量を購入し、食べ残しを保管しない。

保健衛生課☎807・7624、☎845・0685

子育て・教育

高齢者

健康・福祉

スポーツ

安全安心

税保険

環境・まちづくり

産業・就労

求人

催しなど

くらし

## 障害者ガイドヘルパー養成研修

障害者の外出を支援するガイドヘルパーの資格を取得。場所はサンプラザ生涯学習市民センターなど。対象は講義と各コースの全日程に参加でき、市の移動支援事業を実施する事務所に登録して活動できる人。受講料6000円・複数受講9000円（2コースまで受講可。定員を超えた場合は第1希望を優先）。修了者には受講料の一部を助成。▼日時など【全体研修】8月19日(土)午前10時～午後2時30分【コース受講】(1)車いすコースⅡ8月20日(日)午後3時～4時30分・25日(金)午後6時～9時・26日(土)午前10時～午後4時(2)知的コースⅡ8月20日(日)午前10時～正午・9月2日(土)午前10時～午後6時、8月21日(月)・23日(水)・30日(水)のうち1日（4時間程度）、市内知的障害者事業所やグループホーム見学。(3)精神コースⅡ8月20日(日)午後0時30分～2時30分・9月9日(土)午後2時～5時および8月21日(月)～9月8日(金)に1日（6時間程度）支援施設での演習。▼申込 7月1日～20日に往復はがきに住所・氏名（ふりがな）・生年月日・年齢・電話番号・ファクス番号、所属先、資格、受講動機、希望コース（車いす・知的・精神）を書いてパソコンからサポートひらかた（〒573-0011中宮山戸町10-12-105）へ。7月20日

必着。抽選で各10人。詳細はパーソナルサポートひらかた（☎848・8825、☎848・7920）へ。

☎障害企画課 ☎841・1152、☎841・5123

## 市民後見人養成講座 オリエンテーション

市民後見人は認知症高齢者や知的・精神障害者の金銭管理、身上保護など市民の立場で後見活動を担います。同講座の受講希望者は必ず参加を。▼日時など 6月10日(土)午後2時～4時10分、市役所別館第4委員会室。無料。▼申込 6月8日までに専用フォーム（右記コード）または電話で府社会福祉協議会権利擁護推進室（☎06・6764・7760、平日午前9時～午後5時30分）へ。



☎健康福祉政策課 ☎841・1369、☎841・2470

## うつ病患者と家族のための 情報交流会

うつ病の早期回復に向けて情報交換。▼日時など 6月18日(日)午後1時～4時、サプリ村野。対象はうつ病・うつ病の当事者と支援家族。無料。▼申込 6月1日午前9時30分から電話またはファクス・メールに住所・氏名・電話番号、講座名を書いて

ひらかた市民活動支援センターへ。先着15人。

☎ひらかた市民活動支援センター ☎805・3537、☎805・3532、✉info@hirakatampo.cnet

## 市宮津田元町住宅 入居者の募集

市宮津田元町住宅（津田元町2-60-1）の3階建て1階部分3DK1戸の入居者を募集。対象は市内に住所または勤務場所を有する高齢者・障害者などの世帯（2人以上）。収入基準などの資格要件あり。▼申込 6月1日～15日に市役所本館3階財産管理課または各支所にある申込書（市ホームページから取り出し可）を同課へ。郵送（〒573-8666）可。6月15日消印有効。申込多数の場合は抽選。詳細は募集案内参照。

☎財産管理課 ☎841・1298、☎841・3039

## 社会を明るくする運動 式典と講演会

三遊亭楽春さんによる講演会「笑顔でつながる明るい社会」や吹奏楽の演奏。▼日時など 7月3日(月)午後0時30分、総合文化芸術センター本館関西医大大ホール。当日直接会場へ。

☎枚方・交野地区保護司会事務局（社会福祉協議会内） ☎807・3017、☎845・1897

ひらポ！ひらかたポイント対象事業

## ハワイアンフラ

フラダンスを学び健康づくり。ひらポ！▼日時など 7月5日～8月16日の毎週水曜午後2時10分～3時40分、総合福祉センター。全7回。無料。手話通訳あり（要予約）。▼申込 往復はがきに住所・氏名・年齢・電話番号、手話通訳希望の有無、講座名を書いて〒573-0122津田東町2-26-1総合福祉センターへ。1人1枚。6月9日必着。抽選で20人。

☎総合福祉センター ☎858・5835、☎859・5479

## 精神保健福祉推進事業

当日直接会場へ。(1)こころの病の当事者グループ「ひらりの会」▼日時など 7月6日(木)午後2時～4時、総合文化芸術センター別館。無料。(2)精神障害者家族会「わかちあう会」▼日時など 金曜日 6月2日、土曜日 17日午後1時30分、ラポールひらかた。参加費100円。(3)自死遺族わかちあいのつどい「ふきのとうの会」 自死で家族を亡くした人であれば誰でも参加可。▼日時など 6月24日(土)午後2時～4時、総合文化芸術センター別館。参加費300円。(4)こころの電話相談 苦しいときは一人で悩まず電話(☎846・5758)を。秘密厳守。名前を告げる必要はありません。無料。

## 知的障害者グループホーム 世話人研修

知的障害者が生活するグループホームで日常生活をサポートする世話人を養成。場所はサンプラザ生涯学習市民センターなど。受講料2000円。修了者には受講料の一部を助成。職業紹介あり。▼日時など 8月19日(土)午前10時～午後5時・20日(日)午前10時～正午・9月2日(土)午後4時～6時、8月21日(月)・23日(水)・30日(水)のうち1日

(4時間程度) 市内知的障害者事業所やグループホーム見学。全4回。対象は研修の全日程受講が可能な人。▼申込 7月1日～20日に往復はがきに住所・氏名(ふりがな)・生年月日・年齢・電話番号・ファクス番号・メールアドレス、勤務先または学校名、ヘルパー資格の有無(ありの場合は資格の内容)、受講動機を書いてパーソナルサポートひらかた(〒573-0011中宮山戸町10-12-105)へ。7月20日必着。抽選で10人。詳細はパーソナルサポートひらかた(☎848・8825、☎848・7920)へ。

## 水道料金・下水道使用料の福祉減免

住民基本台帳に登録されている人で、下表に該当する世帯の水道料金と下水道使用料の基本料金および使用水量8m<sup>3</sup>(1カ月あたり)までの従量料金を減免(既に減免を受けている世帯、施設入所者、長期入院者を除く)。転居時は再申請が必要。▼申込 必要書類と使用水量などのお知らせまたは領収書を持って市役所本館1階または上下水道局1階上下水道局お客さまセンターへ。詳細は同センター(☎848・5518)へお問い合わせを。

☎上下水道局営業料金課☎848・5517、☎898・7760

### ▼水道料金・下水道使用料の福祉減免の対象

対象	要件	必要書類
生活保護世帯	生活保護受給世帯	保護受給証明書
母子・父子世帯	児童扶養手当受給世帯(市民税非課税世帯※に限る) ※複数世帯が同一水栓を使用している場合、それらの世帯員の全てが市民税非課税であること。	児童扶養手当証書、所得証明(1月2日以降に他市から転入した人)
身体障害者(児)世帯	(1)身体障害者手帳1・2級の所持者がいる世帯(2)特別児童扶養手当、障害児福祉手当、特別障害者手当のいずれかを受給している世帯	(1)身体障害者手帳(2)特別児童扶養手当証書、障害児福祉手当証書、特別障害者手当証書
知的障害者(児)世帯	(1)療育手帳(判定書)Aの所持者がいる世帯(2)特別児童扶養手当、障害児福祉手当、特別障害者手当のいずれかを受給している世帯	(1)療育手帳(2)特別児童扶養手当証書、障害児福祉手当証書、特別障害者手当証書
精神障害者(児)世帯	(1)精神障害者保健福祉手帳1級の所持者がいる世帯(2)特別児童扶養手当、障害児福祉手当、特別障害者手当のいずれかを受給している世帯	(1)精神障害者保健福祉手帳(2)特別児童扶養手当証書、障害児福祉手当証書、特別障害者手当証書
介護保険要介護世帯	介護保険の要介護認定において、要介護4・5の人がいる世帯	介護保険被保険者証または要介護認定・要支援認定等結果通知書
生活困窮高齢者世帯	使用者(使用名義人)が次の要件(1)～(7)の全てに該当し、水道料金などの支払いが困難であること。(1)65歳以上(2)世帯の構成員全員が市民税非課税※(3)世帯の年間収入(前年)が150万円以下(2人以上の世帯の場合は2人目から1人につき50万円を加算した額)(4)市民税課税者に扶養されていない(5)自己の居住用以外に土地や家屋を所有していない(6)預貯金額が350万円以下(7)活用できる資産がない ※複数世帯が同一水栓を使用している場合、それらの世帯員の全てが市民税非課税であること。	(1)年金振込通知書または年金改定通知書(遺族年金、障害年金を含め添付)(2)確定申告書の写し(申告している人のみ)(3)健康保険の被保険者証(4)本人名義のすべての預貯金通帳(5)固定資産税納税通知書(土地、建物を持つ人のみ) ※申請時に金融機関など調査の同意書の記入とはんこが必要。



## HI-V検査を受けましょう

6月1日～7日はHI-V検査普及週間です。大阪では20代～30代を中心にHI-V感染者・HI-V患者が増加しています。感染は検査でしか知ることができないため、検査を受けましょう。同時に梅毒・クラミジア検査も受けられます。▼日時など 毎週火曜（祝日・年末年始除く）午前10時～11時30分、市保健所。予約不要。無料。匿名。当日直接保健所1階ロビー受付へ。

☎保健予防課 ☎807・7625、☎845・0685

## スポーツ

### 渚市民体育館

☎898・8181  
☎898・8585



## 6月1日(木)は休館します

館内保守点検のため。

## 楽しくフラダンス

ストレッチや体力づくりで基礎代謝アップ。▼日時など 7月11日～9月26日（8月15日・29日除く）の毎週火曜午後7時30分～8時45分。全10回。対象は18歳以上の女性。参加費975

0円。▼申込 6月22日までに同館ホームページのメールフォームで同館へ。抽選で10人。

## 渚リラックスヨガ

1日の終わりにヨガでリラックス。

▼日時など 7月6日～9月21日の毎週木曜午後7時30分～8時45分。全12回。対象は18歳以上の女性。参加費1万1700円。▼申込 6月22日までに同館ホームページのメールフォームで同館へ。抽選で10人。

## レベルアップ太極拳

経験者向けの簡化24式初級練習。

▼日時など 7月12日～9月20日の毎週水曜午後2時45分～4時15分。全10回。参加費7800円。▼申込 6月22日までに同館ホームページのメールフォームで同館へ。抽選で7人。

## はじめよう！太極拳

呼吸の力で免疫力アップ。

▼日時など 7月12日～9月20日の毎週水曜午後1時～2時30分。全10回。参加費7800円。▼申込 6月22日までに同館ホームページのメールフォームで同館へ。抽選で10人。

## からだを動かそう

いずれも当日直接会場へ。詳細は同館ホームページ参照。(1)ソフトバレーボールスクエア ▼日時など 6月13

日(火)・20日(火)・28日(火)午前9時～正午。(2)ショートテニススクエア ▼日時など 6月13日(火)・20日(火)正午～午後3時。(3)月1やさしいピラティス ▼日時など 6月17日(土)午後7時30分～8時30分。

## 体幹トレーニング教室

体幹を鍛えてぶれない体づくり。

▼日時など 7月6日～9月14日（8月17日を除く）の毎週木曜午後7時～8時、KTM河本工業総合体育館。全10回。対象はおおむね18歳以上。参加費8800円（HKSC会員は7800円）。▼申込 はがきまたはファクス・ひらかたキングフィッシャーズ・スポーツクラブホームページのメールフォームに住所・氏名・年齢・電話番号、教室名を書いて〒573-0042村野西町5-1-307同クラブへ。6月16日必着。抽選で10人。

☎ひらかたキングフィッシャーズスポーツクラブ ☎898・00027、☎http://hirakata-taiyo.org/hksc/

## 王仁公園 幼児・低学年 サッカースクール 前期

市PRR大使でJFL所属のFCティアモ枚方のコーチがボール慣れから丁寧に指導。▼日時など 6月26日から毎週月曜（8月14日・祝日除く）(1)午

後5時15分～6時15分(2)6時30分～7時30分、同公園運動広場。対象は(1)年少～年長児(2)小学1年生・2年生。全10回。雨天順延。参加費1万円。▼申込 はがきまたはファクス・同公園ホームページのメールフォームに住所・氏名(ふりがな)・年齢・学年・性別・電話番号、教室名を書いて同公園管理事務所へ。6月12日必着。抽選で各20人。

☎王仁公園管理事務所 ☎858・3000、☎859・7721、☎http://hirakata-taiyo.org/wani/

## 王仁公園プールの営業開始

7月1日から王仁公園プールの営業を開始します。駐車場（有料）やランチエリアも併設しています。詳細は市ホームページ参照。



☎王仁公園管理事務所 ☎858・3000、☎859・7721



# スポーツ大会・講習会

大会・講習会名など	日時・場所	申込締切日など
<b>春季総合体育大会</b> スポーツチャンバラの部 小学生～一般男女の個人戦・団体戦	6月18日(日)午前10時、KTM河本工業総合体育館	6月3日～10日正午
<b>枚方市バドミントン連盟杯夏季団体戦</b> 男女別団体リーグ戦	7月23日(日)午前9時～午後9時、KTM河本工業総合体育館	7月8日午後5時 ※バドミントン連盟ホームページのみ

ウェブ申し込みは枚方市バドミントン連盟ホームページ  
(<http://hirakatabad.com/>) 参照。

<b>春季クラス別大会 バレーボール家庭婦人の部</b> 9人制	7月27日(木)、28日(金)いずれも午前9時～午後5時、KTM河本工業総合体育館	6月23日午後5時
<b>第5回 Mix ダブルス (チーム)</b> 一般B/C、 合計年齢130歳以上	(1)7月23日(日)、(2)30日(日)、春日・パナソニックテニスコート	6月24日午後5時 ※テニス協会ホームページのみ

ウェブ申し込みは枚方市テニス協会ホームページ  
(<http://hirakatacity-tennis.com/>) 参照。

<b>インディアカ交流大会</b> 女子、混合、混合シニアの部	7月16日(日)午前9時～午後5時、KTM河本工業総合体育館	6月15日午後5時
<b>長山杯枚方(オープン)卓球ダブルス大会</b> 団体戦、個人ダブルス戦、混合ダブルス戦	7月29日(土)、30日(日)いずれも午前9時、KTM河本工業総合体育館	7月1日午後5時
<b>初心者卓球講習会</b>	7月12日(水)午前9時～正午、渚市民体育館	7月1日午後5時

申込方法・参加費・対象など詳細は枚方市スポーツ協会へお問い合わせを(月曜、祝日休み)。

☎枚方市スポーツ協会  
☎898・0200、☎898・0201、<http://hirakata-taikyo.org/>

## 枚方市スポーツ協会

☎898・0200  
☎898・0201  
〒573-0042 村野西町5-1-307



## 木津川カヌーツーリング

笠置キャンプ場から加茂・恭仁大橋。初心者歓迎。▼日時など 7月23日(日)午前10時～午後3時、JR関西本

## シェイプアッププログラム

(1)音楽に合わせてボディシェイプ(2)インナーマッスルを鍛えるピラティス。いずれも筋肉量などが分かる体組成測定あり。▼日時など 7月6日～

線笠置駅集合。対象は小学5年生以上。小学生は保護者同伴。参加費7000円。▼申込 7月16日までに同協会にある申込用紙と参加費を同協会へ。先着20人。

9月28日(8月10日を除く)の毎週木曜(1)午前9時30分～10時45分(2)11時15分～午後0時30分、KTM河本工業総合体育館。全12回。対象は18歳以上の女性。参加費1万1400円。保育あり(1歳以上の未就学児1人につき3000円)。▼申込 はがきまたはファクス・同協会ホームページのメールアドレスに住所・氏名・年齢・電話番号、教室名(1)または(2)、保育希望者は子どもの氏名・生年月日・性別を書い

て同協会へ。6月14日必着。抽選で各15人。

## ハワイアンフラ教室

初心者可。1曲踊れるように練習。▼日時など 7月4日～9月26日(8月15日を除く)の毎週木曜午前11時～午後0時15分、KTM河本工業総合体育館。全12回。対象はおおむね18歳以上の女性。参加費1万1400円。▼申込 はがきまたはファクス・同協会ホームページのメールアドレスに住所・氏名・年齢・電話番号、教室名を書いて同協会へ。6月14日必着。抽選で14人。

## インディアカ教室

羽根の付いたボールを素手で打ち合います。▼日時など 7月1日(土)午後6時～9時、KTM河本工業総合体育館。対象は中学生以上。無料。体育館シューズ持参。運動できる服着用。▼申込 電話またはファクスに住所・氏名・電話番号、教室名を書いて同協会へ。6月19日必着。当日参加可。

## スポーツチャンバラ体験会

▼日時など 6月17日(土)・24日(土)午後6時～7時、KTM河本工業総合体育館。全2回。参加費1000円。いずれか1日のみの参加可。▼申込 6月3日午前10時から電話で同協会へ。先着10人。

子育て・教育

高齢者

健康・福祉

スポーツ

安全安心

税保険

環境・まちづくり

産業・就労

求人

催しなど

くらし

総合スポーツセンター

☎848・4800  
 ☎840・4495  
 〒573-0004中宮大池4-10-1



6月6日(火)は休所します

施設保守点検のため。

かけっこ集中教室

短距離・リレーの正しい体の使い方指導やタイム計測など。▼日時など  
 7月21日(金)・26日(水)・28日(金)・8月2日(水)午前9時～10時30分、たまゆら陸上競技場。全5回。対象は小学4年生～6年生。参加費3200円。▼申込  
 同センターホームページのメールフォームまたははがき・ファクスに住所・氏名(ふりがな)・年齢・学年・性別、教室名を書いて同センターへ。6月26日必着。抽選で30人。

誠信建設工業

伊加賀スポーツセンター

☎841・8118  
 ☎841・8120

ナチュラルヨガ

呼吸に合わせた簡単なポーズで全身をほぐします。▼日時など 7月4日～9月26日の毎週火曜(1)午前9時30分～10時30分(2)10時45分～11時45分。全12回。対象は18歳以上の女性。参加費

1万8000円。ヨガマット・飲み物持参。運動できる着用。▼申込 6月1日～30日に電話で同センターへ。窓口可。先着(1)5人程度(2)10人程度。

ソフトピラティス

初めての人でも参加しやすい軽度なピラティス。▼日時など 7月4日～9月26日の毎週火曜午後1時30分～2時30分。全12回。対象は18歳以上の女性。参加費1万8000円。ヨガマット・飲み物持参。運動できる着用。▼申込 6月1日～30日に電話で同センターへ。窓口可。先着10人。

幼児スクール

跳び箱・鉄棒・マット運動・ボール遊びなどで体の動かし方を学びます。▼日時など 7月12日～9月20日(8月16日を除く)の毎週水曜午後3時45分～4時45分。全10回。対象は年長児。参加費8800円。室内シューズ・飲み物持参。運動できる着用。▼申込 6月1日～30日に電話で同センターへ。窓口可。先着8人程度。

ミズノ・スポーツ塾(跳び箱)

導入から開脚跳びまで。▼日時など 6月18日(日)午前9時30分～10時40分(2)11時～午後0時10分。対象はいずれも年中～年長児。参加費各8000円。室内シューズ・飲み物持参。運動できる着用。▼申込 6月1日午前

10時から電話で同センターへ。窓口可。先着各12人。

個人参加プログラム  
バスケットボール

参加者でチーム分け。▼日時など (1)6月5日(月)(2)7月3日(月)(3)8月7日(月)午後7時～8時30分。対象は18歳～おおむね40歳の経験者。参加費(1)800円(2)(3)900円。室内シューズ・飲み物・タオル持参。運動ができる着用。▼申込 6月1日～開催日前日に電話で同センターへ。窓口可。先着15人(5人以上で開催)。

ミズノ・卓球教室

毎月開催。▼日時など 7月4日～25日の毎週火曜(1)午後1時～3時(2)4時30分～6時(3)6時15分～7時45分。対象は(1)16歳以上(2)小学1年生～6年生(3)小学1年生～中学3年生。参加費(1)7000円(2)(3)5900円。▼申込 6月1日～30日に電話で同センターへ。窓口可。先着各20人。

バドミントンスクール

毎月開催。初級コース。▼日時など (1)(2)7月3日～31日(3)10日～31日(いずれも17日を除く)毎週月曜(1)午後3時15分～4時45分(2)5時～6時30分(3)7時～8時30分。対象は(1)18歳以上(2)小学生(3)中学生以上。参加費(1)7000円(2)5900円(3)5250円。

ラケット・室内シューズ・飲み物持参。運動できる着用。▼申込 6月1日～30日に電話で同センターへ。窓口可。先着各10人。

安全安心

枚方寝屋川消防組合議会の傍聴

▼日時など 6月16日(金)午後1時30分から同組合消防本部。当日直接会場へ。先着12人。

☎枚方寝屋川消防組合総務管理課 ☎852・9903、☎852・9948

市ホームページの土地参考図を更新

7月から市ホームページ内の「きてみてひらかたマップ」の土地参考図を更新します(令和5年1月1日時点)。パソコンやスマホで無料で閲覧できます。印刷・PDFデータの保存可。従来の土地参考図は市役所別館6階の行政資料コーナーで閲覧できます(コピー可)。

☎資産税課 ☎841・1361、☎841・3039

## みんなの防災

「市の防災ガイドで避難経路をみてみよう」と「水辺の事故防止と水害について学ぼう」。



▼日時など 6月25日(日)午前10時～午後0時15分、サプリ村野。無料。▼申込 6月1日午前9時30分から電話またはファクス・メール・同センターホームページの専用フォーム(右記コード)に住所・氏名・電話番号、講座名を書いてひらかた市民活動

支援センターへ。先着15人。

☎ひらかた市民活動支援センター  
805・3537、☎805・3532、[info@hiakatapo-c.net](mailto:info@hiakatapo-c.net)

## Jアラートの全国一斉訓練

大規模地震や他国の武力攻撃などの緊急事態に、市民にいち早く正確な情報を伝えるため、6月7日(水)午前11時ごろに消防庁の全国瞬時警報システム(Jアラート)による訓練放送を行います。

☎危機管理対策推進課 ☎841・1

270、☎841・3092

## 6月は土砂災害防止月間

集中豪雨などによる土砂災害で人命や家屋などに大きな被害が出ています。災害への備えや避難場所などを再確認しましょう。

## ◆住宅移転や補強費用の一部を補助

市は土砂災害特別警戒区域に指定される以前に建築された住宅で、所有者自ら実施する移転または補強措置に対し、その費用の一部を補助します。予算がなくなり次第終了。要件など詳細



## 運転免許証の自主返納を 考えてみませんか

府内で高齢運転者による交通事故の割合が増加しています。「運転中にヒヤリとする事が多くなった」「家族や医師に運転を心配されている」—そんな人は運転免許証の自主返納を考えてみませんか。

◆**運転はより慎重に** (1)年齢を重ねると身体能力の低下が誰でも起こることを自覚する(2)安全運転サポート車(通称サポカー)への乗り換え・レンタルを検討する(3)信号と左右の確認はさらにしっかり・交差点ではより一層慎重に・夜間や悪天候の運転を控える・長距離運転を控える・体調不良時の運転を控える・路地などの細い道や通学路などを避ける。

◆**運転経歴証明書** 免許証を返納すると作成できます(交付手数料1100円と写真が必要)。公的な身分証明書として使用でき、飲食店や小売店などで提示すると割引やいろいろな特典が受けられます。詳細は警察署へお問い合わせを。

◆**自主返納した65歳以上にひらポ1000ポイントを付与** 自主返納の手続きを警察署で済ませ、運転免許取消通知書・本人の年齢が確認できる書類(健康保険証など)、ひらポカード(カードを持っていない方は当日発行)またはひらポアプリを持って、市役所第2分館1階交通対策課へ。65歳以上の人はひらポ500ポイントごとにタクシークーポン500円券に交換できます。年齢が確認できる書類(健康保険証など)とひらポカードかひらポアプリを持って交通対策課または市役所別館2階長寿・介護保険課へ。

☎交通対策課 ☎050・7102・6530、☎841・4605  
枚方警察署 ☎845・1234、☎841・8251  
交野警察署 ☎891・1234、☎891・1346

は土木政策課へお問い合わせを。

☎土木政策課 ☎050・7102・6505、☎841・4605

## 令和5年度危険物安全週間

6月4日～10日は危険物安全週間。

標語は意志つなぐ連携、ブレーで事故防ぐ。次の点に注意を。(1)給油の際はエンジン停止・静電気除去シートに触れてから・つぎ足し給油をしない・車両以外のものに自分でガソリンを入れない(2)消毒用アルコール・マニキュア・防水スプレーは換気し、火気を近づけないように使用(3)揚げ物をしている時は決してその場を離れず、電話・来客時は必ず火を消す(4)ガソリンや灯油の買いだめは控える。

☎枚方寝屋川消防組合保安対策課 ☎852・9910、☎852・9925  
5

## 普通救命講習会

AEDの使用方法や心肺蘇生法などの知識と技術を習得。▼日時など 6月24日(出)午前9時30分～午後0時30分、枚方東消防署。無料。▼申込 6月13日～16日に電話で枚方東消防署警備課(☎852・9999)へ。先着20人。詳細は枚方寝屋川消防組合ホームページ参照。

☎枚方寝屋川消防組合救急課 ☎852・9918、☎852・9925、  
<https://hfd119.jp/>

子育て・教育

高齢者

健康・福祉

スポーツ

安全安心

税保険

環境・まちづくり

産業・就労

求人

催しなど

くわく

### 上級救命講習

成人・小児・乳児・新生児を対象とする心肺蘇生法、AEDの使用法、止血法・体位管理などの応急処置の習得。▼日時など 7月7日(金)午前9時～午後5時、枚方寝屋川消防組合消防本部。無料。▼申込 6月20日～23日に電話で同消防組合救急課(☎852・9918)へ。先着20人。詳細は同消防組合ホームページ参照。

☎枚方寝屋川消防組合救急課☎852・9918、☎852・9925、<https://hmf119.jp/>

### 水の事故にご注意!

暑い季節は海水浴・川遊び・プールなどでの事故が多発します。特に河川は急激に増水することもあり大変危険

## 省エネ家電への 買い換えで 最大3万円補助金

対象は6月1日から来年2月末までに市内の自宅に設置されているエアコン・冷蔵庫(冷凍庫含む)・テレビを市内の実店舗で税抜合計5万円以上の同種・同数の省エネ家電(中古品を除く)に買い換えた場合。廃棄家電はリサイクル処理が必要。▶申込 8月14日～来年3月6日に市ホームページの専用フォームまたは郵送で申込書、領収書など・製造事業者が発行する保証書・特定家庭用機器廃棄物管理票(リサイクル券)・口座情報が確認できるものそれぞれの写しを〒573-1162 田口5-1-1 市環境政策課へ。予算がなくなり次第終了。詳細は市ホームページ参照。

☎環境政策課

☎050・7102・6003、☎849・1206

## 税・保険

### 固定資産税の 家屋調査にご協力を

家屋を新築または増築すると、翌年から所有者に固定資産税・都市計画税

です。決して子どもだけで遊ばせないようにしましょう。溺れている人を発見した時は周りの人に助けを求め、すぐに119番通報を。救助する場合は、ロープや長い棒などつかまるものを利用したり、ペットボトルなどを浮き輪代わりにしたりするなど、泳いで救助に向かわない方法を考えましょう。

☎枚方寝屋川消防組合警防課☎852・9919、☎852・9925

### 国民年金保険料の免除・ 納付猶予のご利用を

が課税されます。家屋の評価額・税額などの算定を行うため、固定資産評価補助員証を携帯した職員が調査に伺いますのでご協力をお願いします。

☎資産税課☎841・1361、☎841・3039

国民年金保険料の支払いが困難な場合、国民年金保険料免除・納付猶予制度があります。令和4年度の申請は身分証明書・年金手帳又は基礎年金番号通知書を持って市役所別館2階年金児童手当課へ。令和5年度の申請受付は7月3日から。府・市民税の申告がまだの人は申請前に市民税課へ申告を。なお、新型コロナウイルス感染症の影響による国民年金保険料免除は令和5年6月分まで終了(申請は2年1カ月を経過するまで可能)。詳細は同課へお問い合わせを。

☎年金児童手当課☎841・1407、☎841・3039

## 環境・まちづくり

### スプレー缶や水銀製品などの 出張回収

回収品目は中身入りのカセットボンベ・スプレー缶、水銀を使用した体温計・血圧計・温度計、リサイクル可能

な自転車(電動は除く)。▼日時など 6月20日(火)午前10時30分～正午、北支部支所来庁者駐車場。無料。当日直接会場へ。

☎ごみ減量推進課☎849・5374、☎848・1821

### 自宅などのみどりづくりの 整備費を補助

市民などが新たに自宅などで行う緑化整備(花壇整備や生垣緑化、駐車場緑化など)の費用を補助します。補助額は事業総額の半額以内(上限・条件あり)。対象は個人または自治会などのグループ、市内に事業所がある法人。▼申込 随時受け付け(令和6年1月末日締め切り)。詳細は市ホームページ参照または維持補修課(緑化担当)へお問い合わせを。

☎維持補修課☎841・1435、☎841・3830

### 下水道処理区域が増えました

6月から新たに約460世帯で下水処理が可能になりました。対象の世帯には改造工事のお知らせを事前に送付しています。▼下水処理を開始する地域(それぞれの一部地域) 招提大谷3丁目、星丘2丁目、津田元町3丁目、出口5丁目他。詳細は污水整備課へお問い合わせを。

☎污水整備課☎848・5540、☎848・8255



## 6月は環境月間です

### 環境ミニ講座

#### 「エコクッキング 夏を先取りひんやりスイーツ」

暑い季節にぴったりのエコで簡単なスイーツづくり。▶日時など  
6月22日(木)午後1時30分～3時、サプリ村野。参加費100円。▶申込 受付中。メール・ファクスに住所・氏名・電話番号、講座名を書いてひらかた環境ネットワーク会議(☎847・2286、☎807・7873、✉jimukyoku@hirakata-kankyounet)へ。電話(平日午前10時～午後4時)可。先着15人。詳細は同団体へお問い合わせを。

### 環境ティールーム

#### 「アップサイクルってどういうこと」

「アップサイクル」、「ダウンサイクル」、「サーキュラーエコノミー」など環境に関係した言葉の意味と内容について考えます。▶日時など  
6月8日(木)午前10時30分～正午、サプリ村野。無料。▶申込 受付中。メール・ファクスに住所・氏名・電話番号、講座名を書いてひらかた環境ネットワーク会議(☎807・7873、✉jimukyoku@hirakata-kankyounet)へ。電話(☎847・2286、平日午前10時～午後4時)可。先着10人。詳細は同団体へお問い合わせを。

### 取り組みませんか？

#### 環境家計簿「我が家のエコノート」

電気・ガス・水道使用量をチェックする環境家計簿「わが家のエコノート」を3カ月分提出するとポイントがもらえ、賞品と交換できます。▶申込 随時受け付け。環境政策課(穂谷川清掃工場内)、市役所本館・別館受付、各支所・生涯学習市民センター、枚方公園青少年センター、中央図書館、環境情報コーナー(サプリ村野内)にある申込書をひらかた環境ネットワーク会議(サプリ村野内)へ。郵送(〒573-0042 村野西町5-1)可。詳細は同団体(平日午前10時～午後4時、☎847・2286)または同団体ホームページ(<https://hirakata-kankyounet>)参照。

☎環境政策課 ☎050・7102・6006、☎849・1206



### 河川を大切にしましょう

上水道の水源である大切な川を守るため次のことにご協力を。(1)調理くずや残飯、油などを流さない(2)洗剤やシャンプーなどは適量を使う(3)浄化槽の保守点検などを定期的に行う(4)塗料や廃油などを川や水路に捨てない。

※水環境などの啓発学習会に市職員を派遣。詳細は環境指導課へお問い合わせを。

☎環境指導課 ☎050・7102・6018、☎849・1206

### 植物観察会に参加しませんか

講師の説明を聞き淀川河川敷を散策しながら植物の観察や記録。▶日時など  
6月25日(日)午前9時～正午、ラポールひらかた前集合。小学生以下は保護者同伴。無料。歩きやすい靴着用。小雨決行。▶申込 6月1日からメール・ファクスに住所・氏名(ふりがな)・年齢・電話番号・メールアドレスまたはファクス番号、イベント名を

書いて環境政策課へ。電話可。先着30人。

☎環境政策課 ☎050・7102・6006、☎849・1206

### 事業系ごみ処理手数料を改定

安全で安定的なごみ処理を継続し、受益者負担の適正化を図るため、枚方市一般廃棄物の減量及び適正処理の促進等に関する条例を令和4年12月に改正し、排出事業者が負担する事業系ご

み処理手数料を改定します。12月から120円/10kg、令和7年12月から150円/10kg。事業系ごみの処理にあたり適正な料金負担についてご理解とご協力をお願いします。

☎循環型社会推進課 ☎807・6211、☎849・6645

### 北河内4市リサイクルプラザで火災発生

4月17日、北河内4市リサイクルプ

ラザで火災が発生しました。同施設へ搬入されるペットボトル・プラスチック製容器包装には異物の混入が多く、発火原因は混入したライターやリチウムイオン電池などの可能性があります。プラスチックは燃え広がります。分別間違えから命に関わる大事故につながる場合もあります。適切な分別排出にご協力を。

☎循環型社会推進課 ☎807・6211、☎849・6645

子育て・教育

高齢者

健康・福祉

スポーツ

安全安心

税保険

環境・まちづくり

産業・就労

求人

催しなど

くらし

## 環境にやさしい石けんキャン ペーン&食用油の廃油回収

▼日時など 6月20日(火)午前10時30分～正午、北部支所玄関前。対象は家庭用食用油。無料。当日直接会場へ。容器は持ち帰り。

消費生活センター ☎844・2433

## リユース可能な子ども服とおもちゃの出張回収

子ども服とおもちゃを回収。対象は洗濯済み、汚れ・破れがない140cmまでの子ども服(靴・靴下・帽子・下着・パジャマは除く)、壊れ・汚れのないおもちゃ(電動・電池式、ぬいぐるみ、大型遊具は除く)。回収品は秋頃開催のイベントで提供。▼日時など 6月28日(水)午前10時30分～正午、北部支所駐車場。荒天中止。当日直接会場へ。詳細は市ホームページ参照。

東部資源循環センター ☎858・6962、☎858・6964

## SDGsの取り組みを推進

市独自のSDGs推進登録制度に登録し、SDGs(持続可能な開発目標)の取り組みを推進しませんか。▼登録内容(1)宣言 SDGs達成に向けた意志表示。個人も登録可。(2)事業推進 対象は事業者・団体で、意志表示とともに具体的な取り組みを推進。取り組みにあたり市民の投票により決定

政策推進課 ☎841・1149、☎841・3039

## ひらかた万博共創プラットフォームの事業者などを募集

まちの活性化を目指すひらかた万博の一環として、市・企業・団体などが課題や情報などを共有し、公・民または民・民連携での共創を推進するための対話の場。4月末時点で70の企業・団体が登録。▼申込 随時受け付け。詳細は市ホームページ参照。

政策推進課 ☎841・1149、☎841・3039

## 牧野東自転車駐車場でレンタサイクルできます

時間は午前6時～午後9時。料金は1回200円。詳細は牧野東自転車駐車場(☎857・5991)またはサイカパーキング(☎894・8061、☎894・8062)へお問い合わせ。

交通対策課 ☎050・7102・6530、☎841・4605

## 自転車駐車場定期駐車券発売7月分

先着順。津田東・藤阪・村野は自動二輪車も利用可。▼日時など 6月20

## 猫の不妊手術費補助 対象の手術期間を変更

対象は市内に住民登録があり、市内で飼育・捕獲した猫に、3月1日～来年2月29日に市内の動物病院で不妊手術をした人(営利目的を除く)。補助額は3月1日～31日に手術された猫は3500円、4月1日～来年2月29日に手術された猫は飼い猫(保護した猫を含む)・耳のV字カットを行わなかった野良猫1匹当たり上限3500円、耳のV字カットを行った野良猫1匹当たり上限5000円。▶申込 6月1日～来年3月29日午後5時30分までに市内動物病院または保健所2階保健衛生課にある申込書と次の(1)～(4)の書類を持って同課へ。(1)獣医師の手術実施証明と手術費の領収書(2)猫の全身写真(耳のV字カットをした場合はそれが分かる写真)(3)通帳など振込先の口座番号が分かるもの(4)運転免許証など申請者の住所が分かるもの。郵送不可。予算金額に達した時点で終了。

◆地域猫の手術費補助 事前に地域猫活動届出などの手続きが必要です。詳細は同課へお問い合わせを。

保健衛生課 ☎807・7624、☎845・0685

## 産業・就労

### 女性のための基礎から学ぶ 起業セミナー

起業時に知っておきたい基礎知識を学ぶ連続講座。(1)起業の心構えと実際(2)起業に必要なお金の話。▼日時など (1)6月26日(月)(2)28日(水)いずれも午後2時、男女共同参画活動ルーム(ひらかたサンプラザ3号館5階)。無料。保育(生後6カ月～未就学児。各先着3人)・手話通訳・要約筆記あり(いずれも6月16日午後5時30分までに要予約)。無料。▼申込 6月1日午前9時から市ホームページの専用フォームまたはファクス・メールに氏名・電話番号、イベント名、保育・手話通訳・要約筆記希望の有無を書いてウイールへ。電話可。各先着30人。

男女共生フロア・ウイール ☎843・5636、☎843・5637  
jinken@city.hirakata.osaka.jp

交通対策課 ☎050・7102・6530、☎841・4605



## 競争入札参加の資格申請

物品購入・業務委託（その他委託、建設コンサルタント等）の競争入札参加希望者の資格申請を受け付けます（補充受付）。有効期間は10月1日～令和7年3月31日。▼申請 6月1日～23日。詳細は市ホームページ参照。

☎契約課 ☎841・1345、☎841・2015

## 健康経営を始めるための企業交流会

野菜摂取量測定などの体験、運動やメンタルヘルスの取り組みに関する情報交換など。▼日時など 7月27日(木)午後2時30分～4時30分、総合文化芸術センター別館。対象は市内企業（事業所含む）で健康管理の担当者。無料。▼申込 6月1日～7月26日に市ホームページの専用フォームで同課へ。複数人参加の場合は各自申し込みが必要。先着120人。

☎健康づくり・介護予防課 ☎841・1458、☎840・4496

## 創業プレセミナー

創業の基礎を学びます。▼日時など 6月16日(金)午後1時～3時、ビィーゴ（岡本町）。無料。▼申込 受付中。北大阪商工会議所ホームページの専用フォーム (<https://www.kansaicci.jp/kentei/apply.php?seq=15125>)

で同会議所へ。先着30人。詳細は同会議所（☎843・5154）へお問い合わせを。

☎商工振興課 ☎841・1325、☎841・1278

## 顧客創造セミナー

顧客創造の法則・プロセスや問題解決力を講義。▼日時など 6月24日(土)午後1時～4時、輝きプラザきんぎょ。無料。▼申込 6月1日午前10時から地域活性化支援センターホームページの専用フォームまたはファクスに住所・氏名・電話番号・メールアドレス、セミナー名を書いて同センターへ。電話可。先着10人。

☎地域活性化支援センターひらつく ☎050・7105・8080、☎851・5384、☎<https://www.hirakata-kassei.jp/>

## 生産性向上セミナー

3S（整理・整頓・清掃）で効率アップ、ストレスダウンすることを学びます。3SやOJTに取り組む上田製袋(株)の工場見学も。講師は大阪工業大学教授の皆川健多郎さん。▼日時など 6月12日(月)午前9時～午後4時・26日(月)午前9時～午後5時、輝きプラザきらら。全2回。対象はものづくり企業の経営者、リーダー、現場担当者など。無料。筆記用具・昼食持参。▼申込 受付中。地域活性化支援センター

ホームページの専用フォームまたはファクスに住所・氏名（ふりがな）・電話番号・メールアドレス・勤務先または学校名・役職名・業種、セミナー名を書いて同センターへ。先着15人。

☎地域活性化支援センターひらつく ☎050・7105・8080、☎851・5384、☎<https://www.hirakata-kassei.jp/>

## ひらかたビジネスカフェ

お茶しながら起業のこつを学びませんか。テーマは「最初のお客様をつかむために、私がした事の全て」。講師はサロン空間プロデューサーの難波英津子さん。▼日時など 6月30日(金)午後2時～4時、ビィーゴ（岡本町）。参加費1000円（飲み物付き）。筆記用具・あれば名刺持参。▼申込 6月2日午前10時から地域活性化支援センターホームページの専用フォームまたはファクスに住所・氏名・電話番号、セミナー名を書いて同センターへ。電話可。先着14人。

☎地域活性化支援センターひらつく ☎050・7105・8080、☎851・5384、☎<https://www.hirakata-kassei.jp/>

## 保育士等のための出張相談会

再就職や資格取得の相談、保育士等就職支援センターへの登録など。登録者には希望勤務条件など相談の上、求

人している施設を紹介。▼日時など

(1) 6月15日(木)午前10時～午後4時、香里ヶ丘図書館（香里ヶ丘4）(2) 14日(水)午前10時～午後5時、くずはモール（楠葉花園町）(3) 30日(金)午前10時～午後1時、すこやか広場きょうぶん（磯島北町）。対象は一時保育現場から離れていた人など、保育所・幼稚園などでの仕事に興味のある人。無料。当日直接会場へ。

☎保育士等就職支援センター（私立保育幼稚園課内） ☎846・7020、☎841・4319

## 求人

その他の  
求人情報は↓



## 会計年度任用職員 学校臨時看護師

市立小中学校における痰吸引や経管栄養などの医療的ケアと児童の生活介助、学習補助など。障害のある児童に理解があり、看護師または准看護師免許を有する人。時給1500円。雇用期間は登録日から来年3月24日。勤務は原則平日午前8時30分～午後4時（勤務日・時間応相談）。▼申込 随時受け付け。事前に電話の上、履歴書と免許状の写しを持って本人が輝きプラザ4階児童生徒支援課へ。詳細は同課へお問い合わせを。

☎児童生徒支援課 ☎050・7105・8048、☎851・9335

子育て・教育

高齢者

健康・福祉

スポーツ

安全安心

税保険

環境・まちづくり

産業・就労

求人

催しなど

くわく



**教育委員会会計年度任用職員  
留守家庭児童会室職員**

職種は左表の通り。留守家庭児童会室での保育業務など。勤務は留守家庭児童会室の開室時間の中でシフト制。週25時間（二季休業期は長時間勤務あり）。雇用期間はいつでも7月1日～来年3月31日（再度任用の場合あり）。  
▼**申込** 輝きプラザきらら3階教育政策課または4階放課後子ども課にある

▼教育委員会会計年度任用職員 留守家庭児童会室職員

職種名	受験資格・報酬など	募集人数
(1)放課後児童支援員	保育士資格・社会福祉士資格・教員免許のいずれかを有するか、高等学校卒業などで2年以上放課後児童健全育成事業に従事した経験を有する人など（6月30日までに取得見込み含む）月額14万870円～15万1300円（別途賞与あり※）。	若干名
(2)放課後児童准支援員	児童の集団生活指導に熱意がある人（資格不要）。月額10万6520円～11万6460円（別途賞与あり※）。	若干名

※在職期間に応じて割り落としあり。

申込書（募集要項とともに市ホームページから取り出し可）を簡易書留か特定記録郵便で〒573-1159車塚1-1-1市教育政策課へ。6月5日消印有効。試験は6月12日（月）。詳細は募集要項参照。

◎教育政策課 ☎050・7105・8016、☎851・1711

**会計年度任用職員（短期）  
清掃作業員**

体力に自信のある人を6人程度。登録期間は登録日～令和8年3月31日。雇用期間は7月1日～9月30日および年度内の必要な期間。勤務は平日午前8時30分～午後4時30分（祝日勤務あり）。月額15万6310円～16万9280円。▼**申込** 随時受け付け。事前に電話の上、申込書（市ホームページから取り出し可）を持って本人がごみ減量推進課へ。郵送（〒573-1162田口5-1-1）可。登録審査（体力・筆記試験・面接）は後日実施。詳細は募集要項参照。

**小・中学校講師登録**

小・中学校の教員免許状を有する人（取得見込み可）。年齢・経験不問。登録後、条件に応じて採用。▼**申込** 随時受け付け。事前に教職員課へ連絡の上、履歴書を持って輝きプラザきらら

4階同課へ。  
◎教職員課 ☎050・7105・8040、☎851・2172

**教育委員会  
会計年度任用職員**

職種は左表の通り。勤務時間、報酬など条件は職種によって異なります。雇用期間は8月1日～来年3月31日（再度任用の場合あり）。▼**申込** 6月16日までに各担当課と輝きプラザきらら3階教育政策課にある申込書（市ホームページから取り出し可）を簡易書留か特定記録郵便で〒573-1159車塚1-1-1市教育政策課へ。6月16日消印有効。詳細は各募集要項参照。  
◎教育政策課 ☎050・7105・8016、☎851・1711

▼教育委員会 会計年度任用職員（通年任用）

【職種名・採用予定人数】 受験資格	担当課・ 連絡先
【学校施設管理人・1人程度】 資格不要	教育政策課 ☎050・7105・8016 ☎851・1711
【中央図書館障害者サービス 専門員・1人程度】 手話通訳士、都道府県認定の手話通訳者、全国手話検定2級以上または手話技能検定3級以上等の資格を有し、図書又は図書活動について知識が豊かであり、パソコン（ワード・エクセル）初級以上の技能を有する人。	中央図書館 ☎050・7105・8111 ☎851・0962
【放課後児童健全育成専門ア ドバイザー・1人程度】 教員免許を有し、「枚方子どもいきいき広場」や社会教育、地域活動に理解がある人で、パソコン（ワード・エクセル）初級以上の技能を有する人。	放課後子ども課 ☎050・7105・8201 ☎867・8131

※複数職種申し込み不可。  
※資格・免許はいつでも7月31日までの取得見込み含む。

**会計年度任用職員（短期）  
支援教育補助員**

肢体不自由児への支援または発達障害児童生徒への支援。支援教育に理解がある人。登録者を必要に応じて任用。週2～3日。報酬は看護師・准看護師・教員免許、保育士・公認心理師資格または介護職員初任者研修修了者などの資格を有する人Ⅱ時給1030円～1148円、資格なしⅡ時給1030円～1060円。▼**申込** 随時受け付け。事前に電話の上、履歴書を持って本人が輝きプラザ4階児童生徒支援課へ。詳細は同課へお問い合わせ。  
◎児童生徒支援課 ☎050・7105・8048、☎851・9335

## ひらかた子ども発達支援センター 臨時心理相談員

ひらかた子ども発達支援センターや保育所などを巡回しての発達相談などの業務。公認心理師または臨床心理士の資格を有し、新版K式発達検査2001の実施経験がある人。登録期間は3年間。雇用期間は年度内における必要な期間（更新あり）。雇用は募集状況に応じて随時案内。勤務は平日午前8時45分～午後5時15分（勤務日・時間は応相談）。時給1627円（経験年数等に応じ変更の場合あり）。▼**申込** 随時受け付け。事前に同センターへ連絡の上、写真付きの履歴書および資格証の写しを持って本人が同センターへ。

☎ひらかた子ども発達支援センター  
807・5373、☎898・4173

## 不登校支援協力員登録者募集

市立小・中学校での不登校児童・生徒の登校支援や学習支援、話し相手など。教育・心理学専攻の学生歓迎。勤務は週1日～3日で1日6時間程度。時給1023円。▼**申込** 随時受け付け。事前に電話の上、指定日に本人が履歴書を持って輝きプラザきらら4階児童生徒支援課へ。

☎児童生徒支援課 ☎050・7105・8048、☎851・2187

## 保育所等・幼稚園 会計年度任用職員（短期）

職種は左表の通り。登録期間は3年間、雇用期間は年度内の必要な期間（更新あり）で募集状況に応じて随時

### ▼保育所等会計年度任用職員

職種	勤務時間	報酬（注）
(1)保育士 保育士資格を有する人	フルタイム 平日午前8時45分～午後5時15分 午前8時から午後4時30分のシフト勤務あり 半日 平日午前9時～午後1時、1時～5時 ※いずれも行事等により土曜勤務あり ※勤務時間・日数は要相談	フルタイム 月額18万9860円 半日 時給1202円
(2)看護師 看護師または准看護師免許を有する人	フルタイム 平日午前8時45分～午後5時15分 パートタイム 平日午前9時～午後3時30分などを中心に勤務時間は要相談 ※いずれも行事などにより土曜勤務あり	フルタイム 月額21万9890円 パートタイム 時給1397円
(3)調理員（調理補助） 資格なし可	平日午前8時45分～午後4時45分 ※勤務時間は要相談	時給1027円
(4)保育補助 延長保育に従事（資格なし・未経験可）	週6日のうち週15時間程度 午前7時～午後7時の間で朝夕の時間帯（午前7時～10時30分、午後3時30分～7時）を中心にシフト制で勤務	時給1060円 （有資格は1148円）
(5)用務員 資格不要	平日のうち4日は午前9時～午後4時、1日は午前9時～午後3時45分	時給1027円

案内。勤務場所は(1)～(3)各保育所またはひらかた子ども発達支援センター、(4)(5)各保育所、(6)～(11)各幼稚園。▼**申込** 随時受け付け。写真付きの履歴書と次の資格証の写しを持って市役所別館5階公立保育幼稚園課へ。(1)(4)は保

### ▼幼稚園会計年度任用職員

職種	勤務時間	報酬（注）
(6)保育指導員 幼稚園教諭免許または保育士資格を有する人	週6日のうち週15時間程度 ※午前7時～午後7時の間で午前7時～10時、午後2時～7時を中心にシフト制で勤務	時給1263円
(7)生活支援員 支援教育や介護関係の従事経験者または子育て経験者	午前7時～午後7時の間で1日4時間～6時間 ※土曜勤務あり	時給1060円
(8)特別加配支援員 幼稚園教諭免許または保育士資格を有する人	平日 午前9時～午後3時の間で1日4.5時間	時給1263円
(9)フルタイム臨時講師 幼稚園教諭免許を有する人	午前8時30分～午後5時	月額20万640円
(10)看護師 看護師免許または准看護師免許を有する人	午前8時30分～午後5時の間で午前9時～午後2時を中心に勤務時間は要相談	時給1500円
(11)保育補助員 資格不要	週6日のうち週15時間程度 ※午前7時～午後7時の間で午前7時～10時、午後2時～7時を中心にシフト制で勤務	時給1060円

育士証、(2)(10)は看護師免許または准看護師免許、(3)は調理師免許、(6)(8)は幼稚園教諭免許または保育士証、(9)は幼稚園教諭免許。

☎公立保育幼稚園課 ☎841・1473、☎841・4319

（注）金額は在職期間等に応じ変更となる場合があります。

※市規定の範囲内で年次有給休暇の付与、期末手当の支給あり（在職期間に応じて割り落としあり）。勤務時間などにより社会保険に加入。(7)(8)(10)は学期間雇用可。

**会計年度任用職員（短期）  
留守家庭児童会室サポーター員**

各小学校にある留守家庭児童会室で児童の保育補助および放課後オープンスクエアの児童の自主的な活動の見守り、声掛け、サポート。登録期間は3年間。雇用期間は年度内の必要な期間（更新あり）。勤務は平日午後1時15分～7時・三季休業期は午前8時～午後7時の間でシフト制（週15時間以内または週20時間～25時間）。土曜勤務あり。教員免許または保育士などの資格あり。時給1045円～1148円、資格なし11030円～10600円。

▼申込 随時受け付け。本人が写真付きの履歴書を持って輝きプラザきさら4階放課後子ども課へ。

☎放課後子ども課 ☎050・7105・8201、☎867・8131

**会計年度任用職員（短期）  
給食配送車運転等作業員**

小学校給食の配送および調理場内の作業補助。準中型以上の自動車免許（AT限定は不可）を有し、学校給食の調理・衛生などに関心のある人。勤務日は給食実施日の午前9時～午後3時45分。▼申込 6月1日から随時受け付け。履歴書を持って本人が輝きプラザきさら3階おいしい給食課へ。

☎おいしい給食課 ☎050・7105・8030、☎851・1744

**会計年度任用職員  
短期任用登録**

職種は(1)一般事務員(ワード・エクセルなどのパソコン業務、窓口などでの接遇対応業務に従事可能な人。1日5時間の週3日勤務など。(2)いじめ相談員(臨床心理士・公認心理師・社会福祉士・精神保健福祉士のいずれかの資格を保有または児童生徒に関わる相談業務の実務経験があること。ワード・エクセルなどのパソコン業務に従事可能な人。週2回・1日5時間から勤務可。いずれも勤務は平日午前9時～午後5時30分の間で、登録者が必要に応じて任用。▼申込 6月7日までに市ホームページの専用フォームで人事課へ。インターネット環境が利用できない場合は同課へお問い合わせ。詳細は各募集要項参照。

☎人事課 ☎841・1281、☎846・2271

**市立ひらかた病院職員**

職種は下表の通り。複数職種の申込不可。

◆正職員 年度途中および来年4月1日採用。

◆会計年度任用職員 年度途中採用。勤務時間、報酬などの条件は職種によって異なります。免許・資格はいずれも採用日の前日までに取得見込みであること。雇用期間は来年3月31日まで

▼市立ひらかた病院 正職員

職種名	採用予定人数	受験資格
(1)看護師	40人程度	昭和55年4月2日以降生まれの有資格者(令和6年資格取得見込み者も含む)
(2)薬剤師	各1人程度	昭和63年4月2日以降生まれの有資格者(令和6年資格取得見込み者も含む)
(3)事務職員(地域連携枠)		昭和60年4月2日以降生まれで次のいずれも満たすこと ・病床数約100床以上の医療機関(診療科目に内科、外科を含む)で3年以上の勤務経験があること ・普通自動車第一種運転免許証を有すること
(4)医療ソーシャルワーカー		平成5年4月2日以降生まれで社会福祉士資格を有するもの
(5)臨床工学技士		・昭和63年4月2日以降生まれの有資格者 ・病院での急性期医療の経験が5年以上あること

(更新の場合あり)。▼申込 6月1日(14日に所定の申込書と必要書類、住所・氏名を書き84円切手を貼った返信用封筒を持って市立ひらかた病院総務課へ。郵送(〒573-1013禁野本町

▼市立ひらかた病院 会計年度任用職員

職種	募集人数	資格	
(6)看護師(交代勤務)	2人	看護師免許を有すること	
(7)夜勤専従看護師	3人		
(8)夜勤専従看護助手	2人	看護補助業務や介護業務に関心があること	
(9)看護助手(夜勤あり)			
(10)看護助手	5人	パソコンの基本操作が可能なこと	
(11)ナースエイド(看護補助)	2人		
(12)視能訓練士	各1人		視能訓練士免許を有すること
(13)放射線技師			放射線技師免許を有すること
(14)医師事務作業補助員			ワード・エクセルの操作が初級以上であること
(15)病床管理員		医療機関での実務経験が1年以上あり、ワード・エクセルの操作が初級以上であること	

2-14-1)可。簡易書留に限る。詳細は募集要項参照。  
☎市立ひらかた病院総務課 ☎847・2825

## 登録統計調査員

各種統計調査で調査対象を訪問して調査票の配布や回収など。20歳以上で警察や税務・選挙に直接関係せず守秘義務を守り責任を持って調査できる人。募集は市全域（特に甲斐田・津田・野村・春日）。報酬はおおむね2万円～5万円程度（調査内容により異なる）。8月下旬～10月下旬に住宅・土地統計調査の調査員を依頼する場合があります。▼申込 事前に電話の上、面接日に登録用の証明写真を持って総務管

理課へ。  
◎総務管理課 ☎841・1324、  
☎841・3039

## 催しなど

### 枚方宿鍵屋資料館

☎・☎843・5128

### 和菓子の楽しみ その歴史と文化

元考古学技師で実家の老舗和菓子司

## NET 外国人英語教育指導助手



市立小中学校での英語指導など。雇用期間は9月1日～来年3月31日。▶申込 輝きプラザきらら4階教育指導課にある申込書（市ホームページから取り出し可）を簡易書留か特定記録郵便で〒573-1159車塚1-1-1市教育指導課へ。6月13日消印有効。持参可。試験は6月24日(土)。詳細は募集要項参照。

Native English Teachers needed. Hirakata BOE is looking for Native English Teachers (NETs) who can help to promote English education at junior high schools and elementary schools in Hirakata. ・Work days and hours : From 8:30 to 17:00 through Monday to Friday. ・Duration:September 1st 2023 to March 31st 2024. ・Application Period: Until Tuesday, June 13th (Except Saturday and Sunday). ・Examination Date: Saturday, June 24th, 2023. ・For inquiries: Hirakata BOE ・The details will be announced on Hirakata City Website.

◎教育指導課 ☎050・7105・8060、☎851・9335

を継承した林日佐子さんが「和菓子の楽しみ」と題してその歴史と文化を話します。銘菓「水無月」の試食あり。  
▼日時など 6月18日(日)午後2時～3時30分。参加費600円。▼申込 6月1日午前9時から電話で同館へ。先着28人。

### 着物地を表紙にした オリジナルノート作り



講師は和とじひろみの会の井上淳子さん。▼日時など 6月23日(金)午前10時～正午。参加費1300円（高校生・大学生1200円、中学生以下1100円）。▼申込 6月2日午前9時から電話で同館へ。先着16人。

### 親子でお抹茶をたててみよう

2階大広間で抹茶体験。枚方銘菓付き。▼日時など 6月24日(土)午前10時(2)11時30分。参加費600円（中学生以下400円）。▼申込 6月3日午前9時から電話で同館へ。先着各6組。

### 鍵屋太兵衛商店

五六市に合わせて主屋で枚方銘菓や枚方ゆかりの物産、鍵屋グッズ、くらわんこグッズなどを販売。なくなり次第終了。1000円以上購入でオリジ

ナル一筆箋プレゼント。▼日時など 6月11日(日)午前10時～午後3時30分頃。当日直接会場へ。

### 淀川河川公園 フォトコンテスト入賞作品展

「ふおつとする公園風景夏・秋」をテーマに昨年度開催された同コンテストの入賞作品17点を展示。▼期間など 5月17日(水)～6月30日(金)午前9時30分～午後5時（火曜休館、入館は4時30分まで）。入館料200円、中学生以下無料。直接会場へ。

### 牧野生涯学習市民センター

☎050・7102・3137  
☎851・2566

### サンサン人形劇場

人形劇団いれぶん「ともだちほしいなおおかみくん」「ながれ星みつけた」。▼日時など 7月9日(日)午後1時30分。無料。▼申込 6月12日午前10時から同センターへ。10時30分から電話・ファクス可。先着120人。

### まきの文化祭

ダンスや楽器演奏などのステージ発表、書道・写真展示、パン・焼き菓子・飲料販売、おまつり広場やゲームなど。▼日時など 6月17日(土)午前9時30分～午後4時。無料（一部有料）。当日直接会場へ。

子育て・教育

高齢者

健康・福祉

スポーツ

安全安心

税保険

環境・まちづくり

産業・就労

求人

催しなど

くらし

## 北海道別海町の中学生と交流 少年少女ふれあいの翼



友好都市の北海道別海町を訪問し、酪農体験やキャンプなどで中学生と交流しませんか。▶日時など 8月1日(火)～4日(金)。対象は中学生。参加費4万円。▶申込 6月19日までに市役所別館3階の観光交流課にある申し込み用紙(市ホームページから取り出し可)をメールまたは郵送(〒573-8666)で同課へ。抽選で15人。説明会は7月2日(日)、サンプラザ生涯学習市民センターで開催。詳細は同課へお問い合わせを。

☎観光交流課

☎841・1357、☎841・1278、

✉sanbun@city.hirakata.osaka.jp

## レベルアップしたい人のための デッサン教室

鉛筆デッサンを改めて学び、自分らしい表現を目指したい人向け。講師は美術家の柴山水咲さん。▼日時



7月8日・22日・8月5日・19日・9月2日・16日・30日のいずれも土曜午

## 御殿山生涯学習 美術センター

☎050・7102・3135  
☎847・8351  
〒573-1182 御殿山町10-16



後6時～8時。全8回。対象は高校生以上。参加費4000円。カッター持ち。▼申込 往復はがきまたは同センターホームページの専用フォームに氏名・電話番号、講座名を書いて同センターへ。6月15日必着。抽選で10人。

## 御殿山フェスタ2023

テーマは「アート坂アツと驚く御殿山」。同センターで活動する団体の発表やワークショップ・飲食・物販あり。第一中学校吹奏楽部のオーブニング演奏・高柳卓也フアドコンサートなど。▼日時など 6月10日(土)午前9時45分～午後7時・11日(日)午前10時～午後3時40分。当日直接会場へ。

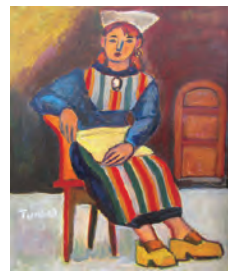
◆御殿山図書館おはなし会・缶バッジ作り 同フェスタで開催。(1)みんな

絵本を楽しむ集い 絵本講師によるおはなし会と絵本講座。(2)缶バッジをつくろう 図書館のキャラクターに色を塗って缶バッジ作り。(3)スペシャルおはなし会 図書館スタッフによる大型絵本の読み聞かせなど。▼日時など

(1)6月10日(土)午前11時～11時25分 11時45分～午後0時10分(2)6月10日(土)午前10時30分～午後2時30分(3)6月11日(日)午前11時15分～11時45分。場所は同センター(1)回のみ御殿山図書館。無料。当日直接会場へ。詳細は御殿山図書館(☎050・7102・3119、☎840・2141)へお問い合わせ。

## ギャラリー個展

◆寺本常男絵画展



市内在住の寺本さんの油彩・水彩画を展示。▼期間など 6月12日(月)～24日(土) (初日は午後1時から。日曜・祝日午後5時、最終日3時まで)。無料。

◆青木瑠璃子展



日本画協会講師の青木さんの日本画・陶芸・仏像彫刻の作品を展示。▼期間など 6月27日(火)～7月9

日(初日は正午から。日曜・祝日午後5時まで、最終日3時まで)。無料。

## 楠葉生涯学習市民センター

☎050・7102・3131  
☎855・4971

## フルートと箏・十七絃箏 涼風コンサート

出演は神野朋子さん、森川絢子さん、猪井早苗さん。哀歌、浜辺の歌ほか。▼日時など 7月22日(土)午後2時。参加費1500円。未就学児入場不可。▼申込 6月10日午前10時から電話またはファクス(住所・氏名・電話番号、イベント名を明記)で同センターへ。窓口可。先着80人。

## くずは七夕奇席

アマチュア落語サークル「なぎさの会」による落語会。出演は渚家栄都ほか。▼日時など 7月8日(土)午後2時。参加費700円。▼申込 6月8日午前10時から電話またはファクス(住所・氏名・電話番号、イベント名を明記)で同センターへ。窓口可。先着80人。

## ベジベジくずはキッチン ひらかた野菜の金曜日

枚方産の新鮮野菜を限定発売。▼日時など 6月2日(金)午前11時30分。売り切れ次第終了。

## 市民の森

☎0500・2274  
☎8500・6233

## 七夕飾り

園内に笹を飾ります。短冊に願い事を書いてみませんか。▼期間など 6月24日(土)～7月7日(金)。無料。直接会場へ。

## 父の日寄せ植え講習会

▼日時など 6月11日(日)午後1時30分～3時。参加費2000円。▼申込 6月1日から市民の森へ。電話可。先着20人。

## 憧れの佐藤九段と対局 ひらかた将棋イベント

枚方ゆかりのプロ棋士を迎え入門教室や参加者によるトーナメント戦を開催します。講師は市PR大使の佐藤康光九段や長沼洋八段、小林裕士七段。(1)入門・初級コース 未経験者や初心者。



(2)中級コース 戦術やコツを知りたい人。(3)トーナメントコース 将棋が指せる人。(3)の優勝者は佐藤九段と対局。▶日時など 8月5日(土)午後0時30分～5時30分、総合文化芸術センター本館。対象は小中学生。無料。▶申込 6月1日からはがきまたはファクス・メールに住所・氏名(ふりがな)・学校名・学年・年齢・電話番号、イベント名、希望コース(1)～(3)のいずれかを書いて〒573-8666市文化生涯学習課へ。6月30日必着。窓口可。抽選で(1)(2)各30人(3)32人。

☎文化生涯学習課 ☎841・1409、☎841・1278、  
✉bunshin@city.hirakata.osaka.jp

## 津田生涯学習市民センター

☎0500・7102・3139  
☎8599・6600

## つだフェスタ2023

同センター利用団体による発表や展示、体験、模擬店のほか、野菜市、じやんけん大会など。▼日時など 6月18日(日)午前9時30分～午後4時。無料(一部有料)。当日直接会場へ。詳細は同センターホームページ参照。

## レコードコンサート 映画音楽特集

本格的なオーディオで音楽を楽しむ

ます。レコード・CDなど持ち込み可。▼日時など 7月8日(土)午後2時～4時。無料。▼申込 6月17日午前10時から同センターへ。電話・ファクス(氏名・電話番号、講座名を明記)可。先着40人。

## つだミュージックライブ 出演者募集

9月9日(土)開催のライブに出演しませんか。団体・個人・ジャンル不問。実行委員会に参加できる人(第1回実行委員会は7月9日(日)午前10時、同センター)。無料。▼申込 6月1日～25日に同センターにある申込書(同センターホームページから取り出し可)を同センターへ。ファクス可。申し込み多数の場合は選考で決定。

## 南部生涯学習市民センター

☎0500・7102・3143  
☎8600・0501  
〒573-0084香里ヶ丘1-1-2

## スマホの音楽を楽しむ スピーカー作り

スマートフォンの音楽を迫力ある低音で楽しめる卓上型のスピーカーボックスのバックロードフォーンを製作。木工ボンドで接着し完成させ



ます。▼日時など 6月25日(日)午後1時～4時。対象は中学生以上。参加費2000円。USB電源アダプター、音楽プレーヤー(スマホ含む)、タオル・飲み物持参。汚れてもよい服着用。▼申込 6月1日午前10時から同センターへ。10時30分から電話またはファクス(氏名・電話番号、講座名を明記)可。6月15日必着。先着10人。

## ユーカーリ・キッズ クッキング教室

パン作り編。子どもたちだけでテールロールとミネストローネを作りま

す。完成した料理は親子で食べます。材料に乳製品・卵・小麦粉を使用。▼日時など 7月9日(日)午前11時～午後2時。対象は小学生と保護者。参加費2000円(参加者1人追加で1200円増)。▼申込 6月1日～20日に往復はがきに住所・参加者と保護者のふりがな付き氏名・年齢・電話番号、講座名を書いて同センターへ。窓口可(返信用はがき持参)。抽選で20人。

## ユーカーリ川柳道場

初心者歓迎。選者が講評・添削し秀句を発表。「軒家」「港」をテーマに各2句を持参。会場掲示の写真で印象

吟も。▼日時など 6月22日(日)午後1時～5時。参加費500円。先着30人。当日直接会場へ。

子育て・教育

高齢者

健康・福祉

スポーツ

安全安心

税保険

環境・まちづくり

産業・就労

求人

催しなど

くらし

### 菅原生涯学習市民センター

☎050・7102・3141  
☎866・8820

#### 暮らしと陶芸 チャリティー陶器販売会

陶芸に関するパネル展示。陶器のチャリティー販売も。▼日時など 6月25日(日)午前10時〜午後3時。無料。当日直接会場へ。

### 旧田中家鋳物民俗資料館

☎050・7105・8097  
☎858・4665

#### 布ぞうり講習会

好みの布で室内用の布草履作り。履き物に関するミニ講座も。▼日時など 6月29日(休)正午〜午後4時30分。参加費300円。帯状の布(5cm×約100cm)50本、工作用はさみ持参。ズボン着用。▼申込 6月10日午後5時までに市ホームページの専用フォームまたはファクス(氏名・電話番号・ファクス番号、講座名を明記)で同館へ。電話可。抽選で15人。

#### キラキラトントンボ玉づくり体験

アクセサリーにアレンジできるトントンボ玉を3〜5個程度作ります。▼日時など 6月21日(水)午後1時30分〜4時。対象は18歳以上。初回受講者優

先。参加費2500円。作業しやすく汚れてもよい着用。▼申込 6月10日までにファクスまたは市ホームページの専用フォームに参加者全員の住所・氏名・電話番号・ファクス番号、講座名を書いて同館へ(1申し込み2人まで)。抽選で10人。

#### 七宝講座「ネコ」をつくる

壁掛けやかばんにぶら下げられるネコを作ります。



▼日時など 6月15日(休)午後1時30分〜3時30分。対象は18歳以上。初回受講者優先。参加費1400円。作業しやすく汚れてもよい着用。▼申込 6月5日までにファクスまたは市ホームページの専用フォームに参加者全員の住所・氏名・電話番号・ファクス番号、講座名を書いて同館へ(1申し込み2人まで)。抽選で16人。

#### 鑄造講座 スズのぐい呑みづくり

伝統工芸で知られるスズ器作り。▼日時など 6月10日(土)午前10時〜午後3時。対象は18歳以上。初回受講者優先。参加費4300円。昼食持参。作業しやすく汚れてもよい着用。▼申込 6月3日までにファクスまたは市ホームページの専用フォームに参加者

全員の住所・氏名・電話番号・ファクス番号、講座名を書いて同館へ(1申し込み2人まで)。抽選で6人。

#### 彫金連続講座 アクセサリー・飾り皿

(1)道具とアクセサリー初回受講者(2)飾り皿II経験者。伝統金工技法で制作。▼日時など 6月17日・24日・7月1日・8日・15日のいずれも土曜午後1時〜4時30分。各全5回。対象は18歳以上。参加費(1)1万円(道具の持ち帰りあり)(2)8000円。作業しやすく汚れてもよい着用。▼申込 6月7日までにファクスまたは市ホームページの専用フォームに参加者全員の住所・氏名・電話番号・ファクス番号、講座名を書いて同館へ(1申し込み2人まで)。抽選で10人。



▼日時など 6月7日までにファクスまたは市ホームページの専用フォームに参加者全員の住所・氏名・電話番号・ファクス番号、講座名を書いて同館へ(1申し込み2人まで)。抽選で10人。

### 蹠跣生涯学習市民センター

☎050・7102・3133  
☎831・5337

#### 初夏の寄せ植え

数種類の観葉植物で豪華な寄せ植えを作ります。初心者可。▼日時など 7月1日(土)(1)午後1時〜2時(2)3時〜4時。参加費各2000円。エプロン・軍手・スコップ持参。▼申込 6月1日午前10時〜7日に電話またはファクス(住所・氏名・電話番号、講座名、希望時間(1)または(2)を明記)で同センターへ。抽選で各25人。

#### まちづくり井戸端会議

3大ルールは(1)自由参加(2)批判しない(3)テーマを決めない。地域の話や最近気になっている話題など。▼日時など 6月20日(火)午後6時30分〜8時、サプリ村野。無料。当日直接会場へ。詳細はひらかた市民活動支援センターへお問い合わせを。

☎ひらかた市民活動支援センター ☎805・3537、☎805・3532、✉info@hirakatapanpo.cnet

#### パンサーズを一緒に盛り上げよう

毎月第4日曜はパナソニックパンサーズ応援してんDay。枚方宿地区などの協力店がチームのユニフォームを着て応援。オリジナル商品も。▼日時など 6月25日(日)、枚方宿地区など。詳細は枚方宿地区まちづくり協議会

(☎0800・1440・5611、☎https://www.hirakata-shuku.org/)へお問い合わせを。

☎観光交流課 ☎841・1357、☎841・1278



## 枚方市総合文化芸術センター

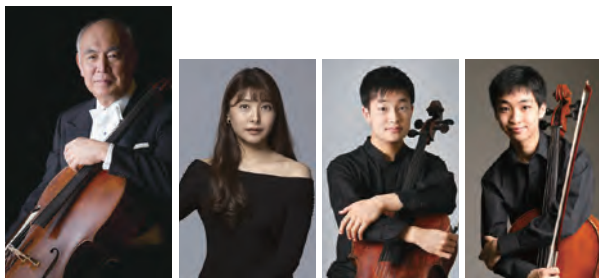
先行予約会員 無料

「CLUB H-Arts」 会員募集中

詳細は右記コード参照



### 堤剛 チェロ・セレクション



(c)鍋島徳恭 (c)Hannes Heinzer (c)井村重人

日本クラシック界の重鎮である堤剛と実力派若手チェリストたちによるソロも室内楽も楽しめるぜいたくなコンサート。出演は写真左から堤剛さんとその愛弟子の新倉瞳さん、北村陽さん、西田翔さん。▶日時など 9月16日(土)午後2時、関西医大 大ホール。▶チケット 3500円。全席指定。未就学児入場不可。下記チケット販売場所A～Eで発売。

### ミュージック・シェアリング フェスティバル

市出身の世界的バイオリニスト五嶋みどりさんが理事長を務める認定NPO法人ミュージック・シェアリングの音楽フェス。同法人サポーターアーティストと府立むらの高等支援学校などの生徒との合同演奏や村治奏一さん(ギター)のレクチャーコンサート。▶日時など 6月18日(日)午後2時、関西医大 大ホール。▶チケット 無料(チケット必要)。全席指定。下記チケット販売場所A～Cで配布中。  
◆スマイルフェスタ 府立むらの高等支援学校の生徒が製作した木工・陶芸品などの販売も。ひらしんイベントホール。当日直接会場へ。

#### チケット

- ◆先行予約 6月10日午前10時からABで受け付け
- ◆一般予約 6月21日午前10時からA～Eで受け付け
- ◆センター本館窓口 6月22日(午前10時～午後8時) ※残席がある場合のみ
- A チケットシステム (24時間) <https://hirakata-arts.jp/ticket/>
- B 電話(午前10時～午後5時) ☎0570・008・310 (ナビダイヤル)
- C センター本館窓口(午前10時～午後8時) ※残席がある場合のみ
- D チケットぴあ <https://t.pia.jp/>
- E ローソンチケット <https://l-tike.com/>



### ハワイ日系移民155周年 / 日米交流170周年 癒しのハワイアンミュージック&フラダンス

ハワイのトップアーティスト、コハラ(ギタートリオ)の演奏に合わせて、美しいファルセットボイスで注目のシンガー、ポーマイカイ・ライマンと5人のダンサーによる極上のステージ。▶日時など 9月9日(土)午後2時、関西医大 大ホール。▶チケット S席6500円、A席6000円。全席指定。未就学児入場不可。下記チケット販売場所A～Eで6月15日から発売。

### MUSIC LAND in 枚方

#### ～ピアノを心ゆくまで楽しむ一日～

トップピアニスト3人によるコンサート。(1)0歳から入場可(2)ソロ中心(3)ピアノデュオ中心。(2)(3)の間でアーティストによる特別トークあり。出演は中野翔太さん、金子三勇士さん、小井土文哉さん。▶日時など 7月2日(日)午前11時(2)午後1時30分(3)3時、関西医大 大ホール。詳細は同センターホームページ参照。

### 三浦文彰が魅せる室内楽の世界

#### ～中井美穂をナビゲーターに迎えて～

大河ドラマ「真田丸」のテーマ音楽の演奏で知られるバイオリニスト・三浦文彰が若手実力派の演奏家2人と繰り広げる演奏会。出演は三浦文彰さん、清水詩織さん(チェロ)、高木竜馬さん(ピアノ)、ナビゲーターは元フジテレビアナウンサーの中井美穂さん。▶日時など 9月10日(日)午後2時、関西医大 大ホール。詳細は同センターホームページ参照。

#### 今月のひらしん美術ギャラリー

◆6月7日(水)～12日(月)…展示室1=井上良子アートサロン作品展、展示室2C=スズランの会 第17回水彩画展、展示室3=押し花アート展 ◆14日(水)～19日(月)…展示室1=第29回 PHOTO 旅人展、展示室2=水彩画クラブ楽彩、展示室3B=第22回あじさいの会水彩画展楠葉教室 ◆21日(水)～26日(月)…展示室1=大翔会関西前期絵画展、展示室2=フルール油彩画展、展示室3A=木下雄介写真展 ◆28日(水)～7月3日(月)…展示室1=彩フローラルアート展、展示室2=第28回エミールクラブ絵画展、展示室3=カトリア写友会写真展  
※開館時間は午前10時～午後6時(最終日は午後4時まで)。無料。直接会場へ。



子育て

高齢者

健康・福祉

スポーツ

安全安心

税保険

環境・まちづくり

産業・就労

求人

催し

メニュー



枚方宿五六市

◆枚方宿くらわんか五六市 雑貨やア  
クセサリー、食品などの手作り・こだわ  
り品のお店が集まります。着物での  
来場者には本部で特典あり(先着順)。  
ステージイベント(GRFエス)同時  
開催。▼日時など 6月11日(日)午前10  
時〜午後4時、枚方宿地区。詳細は枚  
方宿くらわんか五六市(☎080・1  
440・5611、https://www.  
borokujichi.net)へお問い合わせを。

◆枚方宿みなと五六市 手作りの雑  
貨、竹ぼっくりなどの昔遊び、キッチ  
ンカーなど。▼日時など 6月11日(日)  
午前10時〜午後4時、淀川河川公園枚  
方地区。詳細は淀川河川公園管理セン  
ター収益係(☎06・6994・00  
06、午前9時〜午後5時)へお問い  
合わせまたは同センターホームページ  
(https://www.yodogawa-park.j  
p/marche) 参照。

☎観光交流課 ☎841・1357、  
☎841・1278

ひらかたバルーンフェスタ  
2023

5万1430人の枚方っ子が明るく  
豊かに成長してほしいとの願いを込  
め、バルーンパフォーマンスやイリュ  
ージョンライブなど開催。先着100  
0個程度のバルーンアートのプレゼン  
トあり。▼日時など 6月11日(日)午前

11時〜午後5時、ニッパーク岡東中  
央。荒天中止。詳細はゆめこころパフ  
ォーマンス実行委員会(☎090・3  
033・1777)へお問い合わせ  
を。当日直接会場へ。

☎観光交流課 ☎841・1357、  
☎841・1278

消費生活セミナー

「現代の葬儀、お墓事情って知って  
る？」をテーマに府金融広報アドバイ  
ザーから学びます。▼日時など 6月  
22日(木)午前10時30分〜正午、消費生活  
センター。無料。保育(1歳以上の未  
就学児、先着5人)・手話通訳あり  
(6月8日までに要予約)。▼申込 6  
月1日午前10時から電話またはファク  
ス・メール(住所・氏名・電話番号、  
イベント名、保育・手話通訳の有無を  
明記)で同センターへ。先着20人。

☎消費生活センター ☎844・  
2400、✉shouhi-cen@city.hirak  
ataosaka.jp

映画上映会「戦争遺跡」

廃墟となった要塞などの戦争遺跡を  
記録した作品。▼日時など 6月28日  
(水)午後2時、中央図書館。無料。▼申  
込 6月14日午前9時30分から同図書  
館へ。電話可。先着40人。

☎中央図書館 ☎050・7105・  
8151、☎050・7105・81  
52

手島圭三郎絵本原画展

北海道の大自然と野生動物を題材に  
描く版画家・絵本作家の手島圭三郎の  
作品「はまなすのおかのきたきつね」  
の原画15点を展示。▼期間など (1)6  
月11日(日)〜16日(金)午前9時〜午後9  
時、牧野図書館(11日は午後5時ま  
で、16日は4時まで)(2)17日(土)午前10  
時〜午後4時、牧野生涯学習市民セン  
ター。無料。直接会場へ。

☎牧野図書館 ☎050・7102・  
3121、☎855・1022

いざという時に備える  
親子で楽しい防災教室

大阪府北部地震の発生日に当時の被  
害状況を振り返り、準備しておくべき  
防災グッズに関するクイズやワークシ  
ョップを通して親子で学びます。▼日  
時など 6月18日(日)午前10時〜11時30  
分、蹠蹠生涯学習市民センター。無  
料。▼申込 6月1日午前9時から蹠  
蹠図書館へ。電話可。先着30人程度。

☎蹠蹠図書館 ☎050・7102・  
3117、☎834・3901

自動車文庫 6月

火	杉山手14:20~15:10	13日・27日
	津田南15:40~16:20	
	ファミリーポートひらかた(力)13:20~14:20	
水	松風荘14:00~14:40	6日・20日
	東中振15:10~16:10	
	東香里(力)14:30~15:30	
木	桜丘14:30~15:10	14日・28日
	西池之宮15:40~16:20	
	北山南14:20~15:00	
金	山田池15:30~16:10	7日・21日
	釈尊寺(力)14:30~15:30	
	北山北13:40~14:20	
土	笹谷14:40~15:20	1日・15日・29日
	招提大谷15:40~16:20	
	枚方公済病院(力)14:30~15:50	
日	春日小学校10:10~11:00	運休
	牧野北14:30~15:10	
	樋之上15:30~16:10	
月	市立ひらかた病院(力)14:00~15:30	8日・22日
	すこやか広場・きょうぶん(力)10:30~11:30	
	星ヶ丘医療センター(力)14:00~15:30	
火	川越小学校9:40~10:20	2日・16日・30日
	東香里小学校10:50~11:40	
	茄子作14:50~15:50	
水	長尾家具町10:00~11:00	9日・23日
	東山14:00~14:50	
	高野道15:10~16:10	
木	高野道15:10~16:10	運休
	川越小学校9:40~10:20	
	東香里小学校10:50~11:40	
金	茄子作14:50~15:50	3日・17日
	長尾家具町10:00~11:00	
	東山14:00~14:50	
土	高野道15:10~16:10	4日・18日
	川越小学校9:40~10:20	
	東香里小学校10:50~11:40	
日	茄子作14:50~15:50	運休
	長尾家具町10:00~11:00	
	東山14:00~14:50	

(力) …小型ワンボックスカー「カワセミ号」

☎自動車文庫 ☎050・7105・8114、☎851・0962

## 中央図書館 バックヤードツアー

普段入れない中央図書館の舞台裏を見学。▼日時など 6月29日(休)午前10時～11時15分、同図書館。無料。▼申込 6月15日午前9時30分から同図書館へ。

館へ。電話可。先着12人。

☎中央図書館 ☎050・7105・8149、☎851・0962

## とびだせ！ひらかた大図鑑 小中学生絵画作品募集

小中学生絵画コンクールに作品を応募

募りませんか。テーマは「わたしの1番大切にしているもの」「枚方で1番好きな場所」。作品は8月9日(休)～14日(月)に総合文化芸術センター本館ひらしん美術ギャラリーで展示。対象は小中学生。無料。四ツ切画用紙以内の平面作品で1人1点まで。市長賞など各

受賞者には賞状・記念品を授与。▼申込 6月1日～7月20日に総合文化芸術センターなどにある申込書(同センターホームページから取り出し可)と作品を同センター本館へ。  
☎総合文化芸術センター本館 ☎845・4910、☎845・4912

## 市民総合文化祭 2023 の参加者を募集

### 総合文化芸術センターで日頃の活動の成果を発表しませんか

募集は下表の通り。会期は8月26日(土)～9月3日(日)。対象はメンバーの半数以上が市民の団体・個人。無料。抽選。▶申込 総合文化芸術センター・市役所別館3階文化生涯学習課、各生涯学習市民センターに設置している申込書・応募用紙(市・総合文化芸術センターホームページから取り出し可)を(1)6月1日～20日(2)(3)6月1日～7月15日のいずれも午後5時までに総合文化芸術センター本館へ。メール・ファクス・郵送(〒573-1191新町2-1-60)可。詳細は同センターホームページ(☎https://hirakata-arts.jp/)参照。

#### 【(1)舞台部門】

##### 関西医大 大ホール

分野	開催日	募集内容
舞踊 (日本舞踊)	8月26日(土)	個人・団体40組程度。1組1曲8分以内。
器楽・声楽	8月27日(日)	ソロまたはアンサンブルを20組程度。1組8分以内。
アラカルト	8月28日(月)	個人・団体15組程度。1組10分以内。
合唱	9月2日(土)	団体50組程度。1組7分以内。
吹奏楽	9月3日(日)	団体25組程度。1組6分以内。

##### 関西医大 小ホール

分野	開催日	募集内容
演劇	8月26日(土)	団体6組程度。1組30分以内。
落語	8月27日(日)	15人程度。1人15分以内。
三曲	9月3日(日)	三曲(箏・三味線・尺八)を15組程度。1組10分以内。

##### ひらしんイベントホール

分野	開催日	募集内容
人形劇	9月2日(土)	個人・団体15組程度。1組20分以内

#### 【(2)展示部門】ひらしん美術ギャラリー

分野	開催日	募集内容
絵画	8月26日(土)～9月3日(日)	平成19年4月2日以降に生まれた人。油彩画・水彩画・日本画・水墨画など約80点。
書道		平成19年4月2日以降に生まれた人。漢字・かな・近代詩・小字数・篆(てん)刻など約70点。
写真		平成19年4月2日以降に生まれた人。人物・風景・静物・海景など約70点。

#### 【(3)短歌・俳句部門】創作活動室

分野	開催日	テーマなど
短歌	8月26日(土)～9月3日(日)	自由詠。2首まで。選者は田中和美さん。
俳句		テーマは「水」。または兼題の部「月」。季節は自由。各1句まで。選者は平石和美さん。

☎総合文化芸術センター本館 ☎845・4910、☎845・4912

✉seisaku-hirakata@sps.sgn.ne.jp

子育て・教育

高齢者

健康・福祉

スポーツ

安全安心

税保険

環境・まちづくり

産業・就労

求人

催しなど

くらし

### 農業ふれあいツアー

地元農家が丹精込めて育てた野菜を収穫。収穫した野菜は買い取り。日時などは左表の通り。軍手・スコップ・エコバッグ持参。▼申込 6月1日から電話で農業振興課へ。

#### ▼農業ふれあいツアー

日程	収穫作物 (開催・集合場所)	先着
6月17日(土)	ジャガイモ・タマネギ (交北2丁目・山田中学校 校正門前)	各100人
	ジャガイモ・タマネギ (西船橋1丁目・船橋保 育園前)	
7月1日(土)	トウモロコシ (山之上 東町・ひらかた信用金 庫テニスコート前)	

※いずれも午前9時50分集合。小雨決行、大雨翌日順延。会場へは公共交通機関か自転車で。

☎農業振興課 ☎841・1278  
☎841・1348

### ひらかた工芸展作品募集

9月20日(水)～25日(月)に総合文化芸術センターひらしん美術ギャラリーで開催するひらかた工芸展に出品しませんか。対象は16歳以上。作品は陶芸・貝工芸・金工・七宝・木工・木彫・漆芸・染織・人形・押絵・皮革・ガラス・諸工芸。立体作品は奥行・横幅各

50cm×60cm以内(台座含む)。平面作品は縦180cm×横160cm以内。1人1点。無料。▼申込 6月1日～7月31日の午前10時～午後5時に総合文化芸術センター本館・別館・市役所別館3階文化生涯学習課・各生涯学習市民センターにある申込書(市・総合文化芸術センターホームページから取り出し可)と作品の写真を総合文化芸術センター本館へ。郵送(〒573-1119 1新町2-1-60)可。詳細は募集要項参照。

### 10期生養成講座 枚方観光ボランティアガイド

歴史のまち枚方の観光名所を案内しませんか。講座終了後にガイド登録。▼日時など 7月6日～27日の毎週木曜午前9時30分～正午、サンプラザ生涯学習市民センターほか。全4回。最終日に面接あり。対象は2～3時間歩いて観光スポットを案内できるおむね70歳までの人。参加費2000円。▼申込 メールに住所・氏名・年齢・電話番号・メールアドレス、応募動機を書いて枚方文化観光協会(☎030-5346-2600)へ。各生涯学習市民センターなどに設置の申込書をファクス可。6月23日必着。抽選で15人程度。詳細は枚方文化観光協会へお問い合わせを。

☎枚方文化観光協会 ☎804・0033、☎804・0022

### かみしばい読み聞かせ体験会

紙芝居の読み聞かせのポイントを長年活動しているグループから学びます。▼日時など 6月17日(土)午前10時30分～正午、津田図書館。対象は高校生以上。無料。▼申込 6月1日午前9時から同図書館へ。電話可。先着15人。

☎津田図書館 ☎050・7102・3123、☎859・6200

### 動画配信講座

### みんな「男」がわからない?

現代社会の一般男性の話から見た生きづらさと男らしさについて、恋愛とジェンダーをテーマに幅広いメディアで活躍する桃山商事の清田隆之さんが講演。(1)動画配信(字幕あり)(2)上映会(同内容)。▼日時など (1)6月23日(金)～7月23日(日)(2)7月21日(金)午前10時、男女共同参画活動ルーム(ひらかたサンプラザ3号館5階)。無料。手話通訳あり(7月13日までに要予約)。▼申込 6月1日午前9時から市ホームページの専用フォームで男女共生フロア・ウィルへ。インターネット環境がない場合はウィルへお問い合わせを。先着(1)300人(2)15人。☎人権政策室 ☎841・1424、☎841・1700



## 宿場町枚方を考える会 歴史講演会

テーマは「古代の淀川水運 継体大王をめぐって」。講師は今城塚古代歴史館前特別館長の森田克行さん。▼日時など 6月18日(日)午後2時〜4時、総合文化芸術センター別館。参加費500円。▼申込 往復はがきに住所・氏名・電話番号を書いて〒615-8261京都市西京区山田庄田町3-10宿場町枚方を考える会脇本さんへ。メール

(☒oyaman0860@gmail.com) 可  
(1申し込み3人まで)。先着100人。

☎枚方文化観光協会 ☎804・0033、☎804・0022

## 妖怪缶バッジをつくろう

夏休みに開催する妖怪クイズラリーに登場する妖怪のイラストに色を塗りオリジナル妖怪缶バッジを作ります。なくなり次第終了。▼日時など 6月18日(日)午前10時〜午後4時、津田生涯

学習市民センター。無料。当日直接会場へ。

☎津田図書館 ☎050・7102・3123、☎859・6200

## 図書館でクイズにちょうせん

楠葉図書館で本を借りてクイズ5問に挑戦。期間ごとに3種類のクイズを用意。参加者にプレゼントあり。▼期間など (1)6月1日(木)〜10日(土)(21日(日)〜20日(火)(3)21日(水)〜30日(金)、同図書館。対象は中学生以下。無料。先着各200人。直接会場へ。

☎楠葉図書館 ☎050・7102・3113、☎857・8030

## 市民講座 お菓子と料理づくり

親子でコロッケ、サラダ、デザート作り挑戦。ひらぽ▼日時など 7月23日(日)午前10時〜正午、総合福祉センター。参加費1組1000円。▼申込 6月10日午前10時から参加費を添えて同センターへ。先着16組。

☎総合福祉センター ☎858・5835、☎859・5479

## 生駒山系ハイキングガイド いこいこまっぷ

生駒山系の歴史・文化やレクリエーション施設を巡る24コースを収録。1部700円。市役所別館3階農業振興課で販売中。郵送希望者は1部につき

定額小為替700円分と返信用切手250円分を同封の上、住所・氏名・電話番号、希望冊数を書いて〒559-8555大阪府住之江区南港北1-14-16府みどり企画課総務・自然グループへ。

☎農業振興課 ☎841・1348、☎841・1278

## くらし

## LGBTQ+ コミュニティスペース

LGBTQ+をはじめとする性的マイノリティの人が気軽に集まり交流できる場。▼日時など 6月20日(火)午後6時。対象は性的マイノリティ当事者および支援者。無料。詳細は男女共生フロア・ウィルへお問い合わせ。

☎男女共生フロア・ウィル ☎843・5637

## ハンセン病について 正しい理解を

国は6月22日を「らい予防法による被害者の名誉回復及び追悼の日」と定めています。ハンセン病について正しく理解し、患者や回復者が平穏な生活を送れるよう、差別・偏見のない社会を目指しましょう。

☎健康福祉政策課 ☎841・1369、☎841・2470



## ひこぼしくんの人権コラム

### 6月1日は人権擁護委員の日 人権擁護委員って、どんな人？

人権擁護委員は人権擁護委員法という法律に基づいて、法務大臣から委嘱されている民間の人たちのことで、民間の人が国と一体となって人権を守る制度として昭和23年にスタートしたんだって。人権擁護委員は全国に約1万4000人、市内では17人活躍しているんだ。法務局と連携して、地域の人たちから人権相談を受け、人権侵害の被害者を救済するほか、人権について関心を持ってもらえるよう啓発活動をしているよ。市役所の相談窓口で人権相談を受けたり、学校で人権教室を開催して子どもたちに思いやりが大切なことなどを教えてくれたりしているよ。人権擁護委員への相談例としては(1)いじめ、体罰を受けた(2)暴行・虐待を受けた(3)差別を受けた(4)名誉棄損、プライバシー侵害を受けた(5)セクシュアルハラスメントを受けた(6)インターネット上で誹謗中傷されたなどがあるよ。

◆特設人権相談所 ▶日時など 6月1日(木)午前10時〜午後4時、サンプラザ生涯学習市民センター。無料。当日直接会場へ。

☎人権政策室 ☎841・1259、☎841・1700

子育て・教育

高齢者

健康・福祉

スポーツ

安全安心

税保険

環境・まちづくり

産業・就労

求人

催し

イベント

### LGBTQ+専門電話相談

本人に加え、家族や友人など周りの人からの相談も受け付けます。▼日時など 6月1日(木)午後3時~8時に専用電話(☎843・5730)へ。秘密厳守。匿名可。

☎人権政策室 ☎841・1424、  
FAX 841・1700

### パートナーシップ宣誓制度

市では双方または一方が性的マイノリティであるカップルがパートナー関係であることを証明するためにパートナーシップ宣誓制度を実施しています。また、府内でパートナーシップ宣

## しない!させない!身元調査

身元調査は重大な人権侵害です。結婚や就職などで身元調査による人権侵害を受けたときは、枚方人権まちづくり協会(サンプラザ1号館5階、☎844・8788、FAX844・8799)へ相談を。時間は月・水・木・金曜は午前9時~午後5時30分(第1水曜と第4木曜は午後0時45分~5時30分)。火曜は午後0時45分~8時。

## 6月は「就職差別撤廃月間」

府は6月を「就職差別撤廃月間」と定め、啓発事業に取り組んでいます。採用面接時などの差別についての相談や関係機関の紹介などは就職差別110番(☎06・6210・9518、✉rodokankyo-g03@gbox.pref.osaka.lg.jp)へ。▶期間など 6月1日(木)~30日(金)の平日午前10時~午後6時。メールでの相談は6月中随時受け付け。

☎人権政策室 ☎841・1259、FAX841・1700

誓制度を実施している自治体間でパー

トナーシップ宣誓制度都市間連携協定を締結しています(5月から吹田市と池田市が追加されました)。パートナーシップ宣誓について詳しくは市ホームページ参照または人権政策室へお問い合わせを。

☎人権政策室 ☎841・1424、  
FAX 841・1700

## 6月23日~29日は男女共同参画週間

キャッチフレーズは「無くそう思い込み、守ろう個性 みんなでつくる、みんなの未来」。市の施策で性別による活動制限や性別役割分担意識に基づ

く不適切な運用をしているなどの意見

や、性別を理由とする人権侵害を受けた場合などの相談は「男女共同参画に関する意見・相談等の申し出制度」の利用を。申し出は市役所別館5階の人権政策室にある申出書(市ホームページからの取り出し可)を同室へ。郵送(〒573-8666)・ファクス可。

☎人権政策室 ☎841・1424、  
FAX 841・1700

## 6月1日~7日は水道週間

市では水質検査などに努め安全でおいしい水道水を供給しています。今年度の標語は「水道水 安心・安全 これからも」。感染予防のため、日々の手洗い、うがいを徹底しましょう。

☎上下水道局総務課 ☎848・4196、  
FAX 848・8255

## 住民基本台帳の一部の写し閲覧状況の公表

令和4年度の状況を市役所別館6階行政資料コーナーで公表。

☎市民課 ☎841・1309、  
FAX 841・3039

## 許さない!ヘイトスピーチ

ヘイトスピーチは特定の民族・国籍の人々への差別的言動で、人としての尊厳を傷つけ、差別意識を生むきっかけになりかねず、許されません。違いを認め合い、お互いの人権を尊重しあ

う社会を築きましょう。ヘイトスピーチによる被害や人権問題などの相談は

みんなの人権110番(☎0570・003・110)へ。時間は平日午前8時30分~午後5時15分。

☎人権政策室 ☎841・1259、  
FAX 841・1700

## 枚方市長選挙立候補予定者説明会

9月3日(日)に予定している枚方市長選挙の立候補予定者を対象とした説明会を開催します。立候補予定者または代理の人は必ず出席してください(1候補者につき2人まで)。▼日時など 6月16日(金)午後2時から2時間程度、市役所別館4階第2委員会室。

☎選挙管理委員会事務局 ☎841・1532、  
FAX 844・3479

## ひらかた便利帳を発行

市役所の窓口案内や各種制度など地域情報をまとめた冊子を3年ぶりに発行。A4サイズで176ページ。5月31日~6月30日に市内全世帯に配布。

☎広報プロモーション課 ☎841・1258、  
FAX 846・5341

