

広報

# ひらかた 10 月号

No.1322

令和5年  
(2023年)

- 2 枚方市長に伏見隆氏が再選
- 3 実は身近な枚方市のものづくり技術
- 6 令和4年度の決算がまとまりました
- 8 ひらかた菊フェスティバル
- 10 市PR大使に翼和希さんが就任



「大輪の黄菊」  
(詳細は45ページ)

広報ひらかたが10言語で読める!聞ける!  
You can read "Hirakata city News" in 10 Languages by e-book.



カタログ ポケット

Catalog Pocket

Check here

ここから  
チェック▶



Application

アプリ版は  
こちらから▶



市公式LINE  
「枚方市」



市公式ツイッター  
「こちら、枚方市です!」

市公式インスタグラム  
「i\_am\_in\_hirakata」

市公式フェイスブック  
「マイカタちゃいます、ひらかたです。」

# 伏見隆氏が再選



▲当選祝いの花束を職員から受け取る伏見市長

## 市長選挙の結果

(敬称略)

伏見隆 **当** 7万7668票

永田 吉康 2万3170票

当日有権者数 32万8870人

投票者数 10万2513人

投票率 31.2%

有効投票数 10万838

無効投票数 1674

### 枚方の未来を拓く

これから新たに始まる4年間では、都市機能の発展と自然や生活環境の保全を両立させ、地域経済の活性化によって、誰一人取り残されない社会を追求していきます。特に子育て環境の充実と市駅周辺再整備による経済の活性化について重点的に取り組み、住み続けたいまち、選ばれるまちとなるよう、枚方の未来を拓いていきます。

任期満了に伴い2人が立候補した枚方市長選挙は9月3日に投開票され、伏見隆市長が7万7668票を得て再選しました。投票者数は10万2513人で、投票率は前回を5・7ポイント下回る31・2%でした。伏見市長は翌4日に当選証書を受け取りました。

選挙管理委員会事務局 ☎841・1532、FAX 844・3479

## Profile -プロフィール-

枚方市議会議員・大阪府議会議員を経て平成27年、枚方市長選挙に初当選。今回で3期目。  
住所は香里ヶ丘12丁目。55歳。



▲幹部職員を前に、3期目の決意を述べました。



枚方市の

# 実は身近な ものづくり技術

市内にどのような企業があるか知っていますか？枚方市は、コマツやクボタ、ミツカンなど大手企業の工場のほか、7つの企業団地があります。各企業団地には金属、機械器具製造、食料品製造などをはじめ異業種の中小企業が集積しており、企業団地以外の地域でも経済活動が活発に行われています。企業の活動は私たちの暮らしにどのように結びついているのか、「ものづくり」の世界をのぞいてみませんか。

☎商工振興課 ☎ 841・1325 ☎ 841・1278

あなたの暮らしにも枚方の技術が  
これも実は市内企業の技術力！



フードスライサーなど  
食品加工機械の総合メーカー

フードスライサーのエキスパート  
**YOSHIZUMI**

津田山手2-1-1



卒業アルバム制作の  
全国トップシェア企業

思い出メーカー  
**ダイコ**

招提田近2-8



ゲーム機などに使われる  
工業用ゴム・スポンジ加工

スポンジ加工のエキスパート  
**エムケイ産業株式会社**

春日北町1-3-1



包装資材を袋などの  
いろいろな形に加工

発泡ポリエチレン加工販売  
**三和レジン工業株式会社**

杉責谷1-29



塩こん部長でおなじみ

こんぶの  
**くらこん**

招提田近2-1-3

路面標示が夜でも見える  
「ユニビーズ」を製造

**ユニチカガラスビーズ株式会社**

大峰南町10-1



段ボールシート・ケース製造  
紙器全般の販売

**久門紙器工業株式会社**  
KUMON PACKAGING CO.,LTD

春日西町2-25-5



世界3位の  
自動車塗料メーカー

**NPAC**  
NIPPON PAINT AUTOMOTIVE COATINGS

招提大谷2-14-1



市内企業のものづくり技術は、様々なところで私たちの暮らしを支えています。何気なく口にしている加工済み食品や路面標示など、生活の中にはたくさんの技術が詰まっています。

# Open Factory のぞいてみよう！ものづくり企業

## ものづくりの現場を体感！オープンファクトリー

日常生活を支えるものづくりの技術。2025年の大阪・関西万博に向けて、ものづくりの現場を体感できるオープンファクトリーの取り組みが近畿一円で広がっています。地域に根差すものづくり企業をもっと知ってもらいたいと、枚方周辺の企業で構成される「ひらかた地域産業クラスター研究会」と市が一体となり、「できない」を楽しむ「不器用FACTORY」をテーマに取り組みをすすめています。



地元の  
ものづくりが  
より身近に！  
技術を知る機会、  
増えています。



## Report

8月19日開催 不器用FACTORY inひらかた

ものづくりに子どもたちは興味津々！

何をつくってるの？  
オモシロイ工場  
が5社大集合！

アクテック株式会社  
香椎化学工業株式会社  
株式会社大豊製作所  
株式会社テイク・システムズ  
株式会社ノボル電機



香椎化学工業株式会社

水と油を混ぜてハンドクリーム  
作りを体験

さまざまな色のアルミ材を組み合わせて  
オリジナルカードケースを製作！



アクテック株式会社

11月開催 不器用FACTORY  
inひらかた

12社  
参加

ものづくりのお仕事体験ワークショップや、各企業の製造現場紹介、バーチャル工場見学など。参加者にはものづくり企業オリジナルの「企業カード」「技術カード」をプレゼント。



▲カードのイメージ。企業の紹介や強みが書かれています。

日時 11月4日(土)、5日(日)  
10時30分～17時30分

場所 KUZUHA MALL  
(楠葉花園町)

対象 6歳～12歳程度

詳細は不器用FACTORY  
ホームページ(右記コード)  
参照。





広報プロモーション課職員が  
現場を調査!

# 突撃! 企業訪問

8月開催の不器用FACTORYに参加した「株式会社大豊製作所」を訪問。子どもたちのナット作り体験は、実際のものづくりにどのようにつながっているのかを調査しました!

8月開催  
不器用FACTORY



ナット作り体験で穴を開けるために使用した機械。

## 1 いざ、調査 ..... 2 40台以上の設備



工場ではどんな製品が作られているのでしょうか。



月に作る部品の種類は約1500種類。一人で3~4台の機械を動かしています。

### 株式会社大豊製作所

【所在地】甲斐田新町47-5  
【従業員数】56人  
【主な製品】ブルドーザーなどの建設機械用精密部品

### 見えないところにも技術はたくさん

オープンファクトリーでの体験が実際のものづくりとつながっていることを実感。大きな重機の中にある小さな部品にも、技術と思いが詰まっています。



## 4 正確な技術力



寸分の狂いなく穴の開けられた部品。1つ1つに技術が濃縮されています。

## 3 体験で見た機械を発見!



工場ではより大型の機械を発見。ブルドーザー内部のボディを支えるための部品にねじ穴を開けています。

## ものづくりをもっと深く知りたいときは

### ものづくり企業を知る



ものづくりへの情熱や、企業の「5つ星」を教えてくださいインタビューを掲載中! どんな企業があるのか、ぜひ探してみてください。ホームページ(左記コード)参照。

### ものづくりを学ぶ



機械、制御、建築の各分野で設計、施工、プログラミングなど、就職に直結する技能・技術が習得できます。訓練期間はすべて1年間。入校対象者は求職中で18歳以上の人。科目詳細はホームページ(左記コード)参照。



谷江 宏昭  
商工振興課長

市内企業が元気であることは、市民の雇用や産業の発展だけでなく、地域の活性化にもつながります。市では、中小企業の雇用促進や、企業の新規立地・設備投資の支援など、様々な取り組みを進めており、オープンファクトリーなどを通じて、ものづくり企業の技術や魅力を身近に感じていただき、地元企業に愛着を持っていただくきっかけにしていきたいと考えています。

一般会計実質収支25億円の黒字

# 令和4年度 決算の概要

令和4年度の決算がまとまりました。一般会計の実質収支は25億円の黒字、単年度収支は2千万円の黒字となりました。本決算は今後、市議会決算特別委員会で審査されます。

☎ 財政課 841-1311、☎ 841-3039

## 一般会計・歳入

固定資産税が7億2061万円（3・3%）、個人市民税が4億97万円（1・8%）、法人市民税が7億5450万円（26・4%）の増加となり、市税収入全体では21億8134万円（3・9%）の増収、地方交付税が7億3459万円（4・8%）、地方消費税交付金が3億287万円（3・5%）の増加となりました。一方で、令和3年度に実施した子育て世帯への臨時特別給付金の減少の影響で国庫支出金が48億246万円（9・9%）、臨時財政対策債の減などで市債が28億8779万円（21・9%）減少したことなどにより、歳入全体では30億8295万円（1・8%）の減少となりました。

### 令和4年度 各会計別決算の状況

(単位：千円)

会計区分	歳入額 (A)	歳出額 (B)	翌年度繰越財源 (C)	実質収支 (D) 【(A)-(B)-(C)】	前年度実質収支 (E)	単年度収支 【(D)-(E)】	
一般会計	163,698,581	160,458,863	784,945	2,454,773	2,437,277	17,496	
特別会計	国民健康保険	40,791,752	40,371,139	0	420,613	486,551	▲ 65,938
	土地取得	-	-	-	-	-	-
	自動車駐車場	91,768	155,787	0	▲ 64,019	▲ 109,483	45,464
	財産区	99,631	99,631	0	0	0	0
	介護保険	35,537,725	34,561,572	0	976,153	953,189	22,964
	後期高齢者医療	7,536,696	7,457,173	0	79,523	71,628	7,895
	母子父子寡婦福祉資金貸付金	56,289	20,112	0	36,177	20,299	15,878
普通会計	163,700,770	160,424,875	784,945	2,490,950	2,457,576	33,374	

会計区分	収益的収入 (A')	収益的支出 (B')	純利益 (A')-(B')	前年度純利益 [注1]	
企業会計	水道	6,523,400	5,410,675	1,112,725	1,560,927
	病院	12,285,874	11,056,340	1,229,534	1,586,549
	下水道	12,047,660	10,483,312	1,564,348	1,702,146

※土地取得は予算計上がないため「-」としています。

[注1] 純利益、前年度純利益のマイナス(▲)は純損失。

### 令和4年度決算に基づく健全化判断比率の状況

#### 財政状況は「健全」

自治体の財政が健全かどうかを示す「健全化判断比率」は全ての指標で「健全」となっています。(単位：%)

内 容	枚方市		早期健全化基準	財政再生基準
	(令和4年度)	(令和3年度)	黄信号(注1)	赤信号(注2)
<b>実質赤字比率</b> 一般会計等の赤字額が収入に対して占める割合	該当なし(黒字)	該当なし(黒字)	11.25	20.00
<b>連結実質赤字比率</b> 特別会計、企業会計を含む全会計の赤字額が収入に対して占める割合	該当なし(黒字)	該当なし(黒字)	16.25	30.00
<b>実質公債費比率</b> 借金の返済額等が収入に対して占める割合(全会計、一部事務組合、広域連合が対象)	0.6	0.0	25.0	35.0
<b>将来負担比率</b> 将来、支払わなければならないものが収入に対して占める割合(全会計、一部事務組合、広域連合、土地開発公社が対象)	なし	なし	350.0	

[注1] 黄信号の基準を超えた場合は、財政健全化のための計画を立てて、速やかに実行する必要があります。

[注2] 赤信号の基準を超えた場合は、国の指導のもとで財政を立て直すこととなります。

[注3] 実質赤字比率、連結実質赤字比率、将来負担比率は0未満のため「該当なし・なし」となります。



## 一般会計・歳出

電力・ガス・食料品等価格高騰重点支援経費や光熱水費の増などで物件費が9億6050万円(3.2%)増加しました。その一方で、令和3年度に実施した子育て世帯への臨時特別給付金の減などにより、歳出全体では22億8349万円(1.4%)の減少となりました。

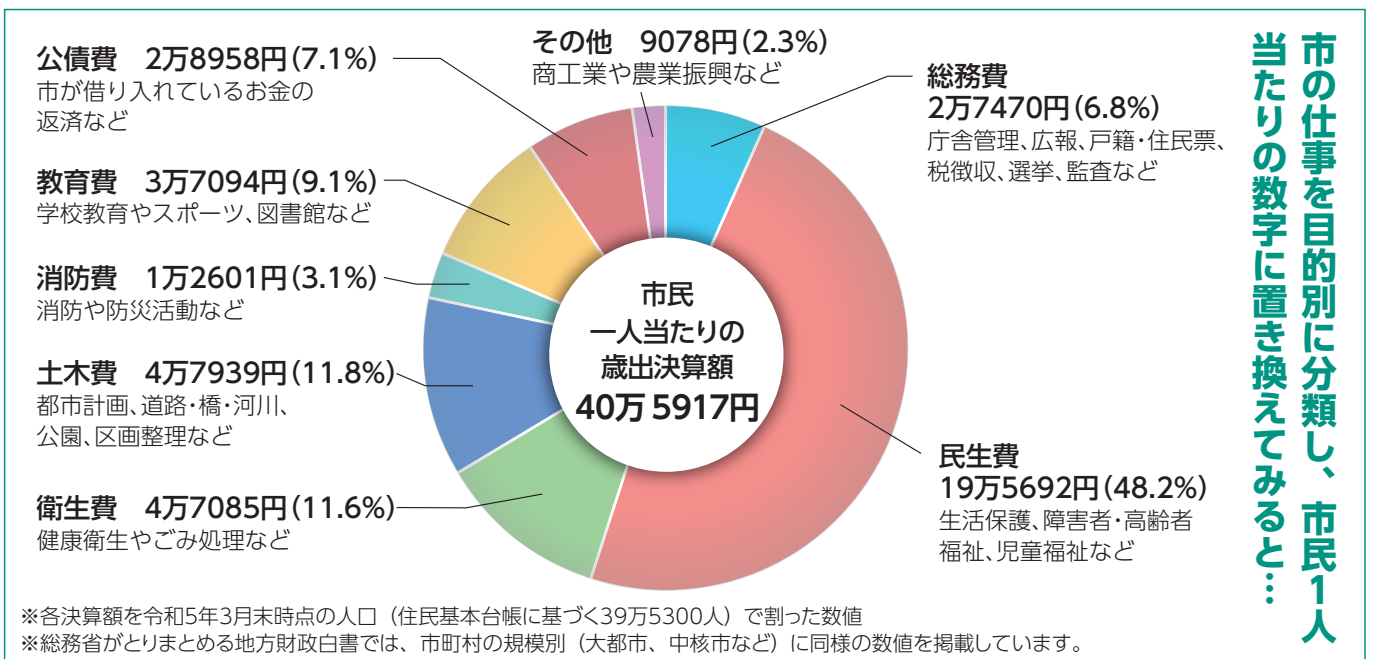
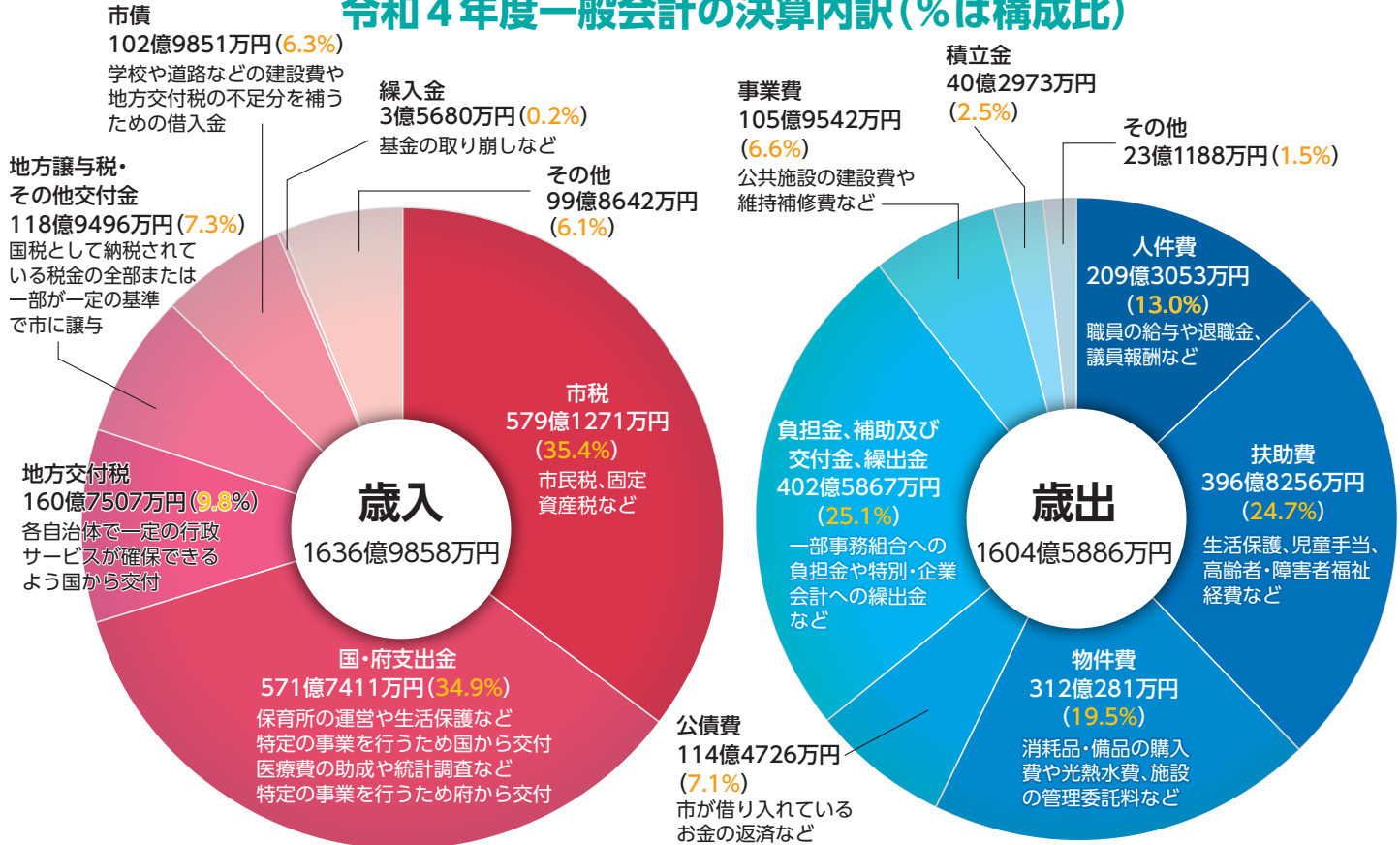
## 特別会計

実質収支は国民健康保険、介護保険、後期高齢者医療、母子父子寡婦福祉資金貸付金が黒字。財産区は収支均衡。自動車駐車場は赤字となりました。

## 企業会計

水道事業、病院事業、下水道事業で黒字となりました。

## 令和4年度一般会計の決算内訳(%は構成比)



市の仕事を目的別に分類し、市民1人当たりの数字に置き換えてみると…

※各決算額を令和5年3月末時点の人口(住民基本台帳に基づく39万5300人)で割った数値  
 ※総務省がとりまとめる地方財政白書では、市町村の規模別(大都市、中核市など)に同様の数値を掲載しています。



# ひらかた

# 菊

10月25日(水)~11月13日(月)

# フェスティバル

## 市民菊人形展

大河ドラマの印象に残る場面を表現する市民菊人形展。今年のテーマは「どうする家康」。市役所別館北側・枚方市駅2階コンコース・市民の森・ニッパーク岡東中央特設ステージで展示。無料。



▲昨年のテーマ「鎌倉殿の13人」

### 職人技が光る伝統の人形制作 ひらかた市民菊人形の会

12人のメンバーが週4日、サプリ村野で活動しています。平成18年から菊人形を制作する同会の技芸はまさに職人。頭作りでは、「唇一つ取っても顔の向きで表現する大きさが変わります」と同会メンバーの坂本奈三郎さん(写真)。動かない人形でいかに場面の雰囲気や伝えられるかが腕の見せ所です。



▲さまざまな頭を表現するメンバーの顔はどれも真剣そのもの

### 細部まで手間暇かけて丁寧に

大河ドラマに欠かせない小道具もほとんど自作しています。大西伸夫さん(写真)は段ボールで本物そっくりのお膳を作成。今年の展示では背中を見せる配置になる菊人形があるため「いつもは生菊を長持ちさせるため背部に付ける水苔の根巻きが見えない工夫を試みたい」と話しました。



▲裏を見るまで段ボールと分からない精巧さ

☎ひらかた市民菊人形の会 ☎・☎840・7869

秋の風物詩として市民の力で受け継がれてきた菊文化。市内各所を市の花「菊」が彩る枚方ならではの秋をご堪能ください。

☎観光交流課

☎841・1357、☎841・1278

## ひらかた菊花展

菊愛好家や市内学校園の子どもたちが育てた約1000鉢を展示。ニッパーク岡東中央の特設花壇のテーマは「国見山の秋」。今年は枚方市民菊人形の会が作成した1m超の人形も。ニッパーク岡東中央や市役所周辺、ふれあい通りで展示。無料。



▲昨年のふれあい通りの様子

### 工夫を凝らし丹精込めた菊づくり 枚方市菊花展実行委員会

24人の実行委員で約1000鉢の菊を育てる同委員会は、サプリ村野で週5日活動しています。菊花展が終わっても来年に向けた土づくりや親株作りなど、菊作りは年中無休。そんな中、酷暑で菊の伸びが悪いと話すのは同委員会の北尾泰章さん(写真)。「帰宅後も上手に伸びているか気になってしまう」と菊作りへの情熱をのぞかせました。暑さで根の吸水力が落ちると土中の水分が根腐れの原因にもなるため、水をやりすぎないようにしたり、日除けを設置したり工夫しながら大切に育てています。



▲1本の苗から5本の枝を伸ばす大菊の5本仕立て

### 特設花壇がスケールアップ

今年の特設花壇は昨年より幅を約2m広げ、奥行きも深くより立体的に。同委員会副委員長長の山本雅啓さんは「迫力を増した花壇をぜひ多くの人に見てもらいたい」と意気込みます。



▲昨年の特設花壇「那智の滝」

☎維持補修課

☎841・1435、☎841・3830

☎菊花展実行委員会

☎805・3527、☎805・3529

## 枚方宿街道菊花祭

かつての宿場町の面影を残す京街道沿いを地域住民や市内の小中学校で育てられた菊が彩ります。

### ◆俳句大会

10月25日~11月13日に呼人堂(岡東町10-3)、枚方宿鍵屋資料館に設置の投句箱へ。枚方市在住の人は下記コードからも応募可。

☎枚方宿地区まちづくり協議会

☎090・2384・6709、☎https://www.hirakata-shuku.org





# 令和5年秋開始接種情報

市は国の方針に基づき、新型コロナウイルス感染時の重症化予防を目的として、初回接種を完了した生後6カ月以上の希望するすべての人に対して、現在の感染の主流株であるオミクロン株XBB.1.5に対応したワクチンを使用する「令和5年秋開始接種」を9月20日から実施しています。最新情報は市ホームページ参照。

☎新型コロナウイルス接種対策室 ☎841・1221代、☎840・4496

## オミクロン株XBB.1.5対応ワクチン接種の概要

- ▶ **対象者** 初回接種を完了し、前回接種から少なくとも3カ月経過した生後6カ月以上の接種を希望する人。15歳までの人は原則、保護者の同意・同伴が必要です。
- ▶ **使用ワクチンと接種回数** オミクロン株XBB.1.5対応型のファイザー製またはモデルナ製、従来型武田（ノババックス）製ワクチンのいずれかを1回接種。**予約時にワクチンの種類をご確認ください。**  
※武田（ノババックス）製は12歳以上が対象で、前回接種から6カ月経過後に接種可能。
- ▶ **接種期間** 令和6年3月31日まで
- ▶ **接種費用** 無料
- ▶ **接種場所** 市内医療機関（個別接種のみ）
- ▶ **接種券** 前回送付した接種券でワクチンを接種済みの人に随時発送。
- ▶ **予約受付開始日** 前回接種日に応じて設定しています。**送付される接種券をご確認ください。**
- ▶ **接種開始日** 国からのワクチン供給スケジュールにより年齢によって開始時期が異なります（下表）。

年齢	接種開始日
12歳以上	9月20日から
5歳～11歳	9月27日から
生後6カ月～4歳	10月4日から

### ◆接種券と同封物の点訳・音訳版が見られます

接種券などの点訳版と音訳版を保健センター4階新型コロナワクチン事務処理センターおよび市役所別館1階障害企画課に設置しています。音訳版は市ホームページにも掲載しています。

前回送付した接種券を使用していない人には新たに接種券を送付していません。接種を希望する人はお手元にある接種券を使用してください。予約は随時受付中です。

接種券を紛失等した場合は以下のいずれかの方法で再発行申請を。

(1)インターネットで申請  
(右記コード)



(2)郵送

申請用紙は市役所本館・別館受付と各支所で配布。

## 予約受付開始日になったら インターネットまたは電話でご予約を

### 1 一般受付の医療機関

予約サイト(右記コード)

24時間受付



システムメンテナンスのため利用できない時間帯があります。

予約・相談コールセンター（毎日午前9時～午後6時）

フリーダイヤル  
**0120・885・755** 英語・中国語・韓国語にも対応

☎894・8031（聴覚や発語に障害がある人専用）

午前中は混雑する場合がありますが、午後は比較的つながりやすくなります。

### 2 一般受付をしていない医療機関には直接予約

対象はかかりつけの人のみ

## 高齢者予約サポートコーナー

▶ 日時 10月23日(月)まで開設中

平日午前9時～午後2時

▶ 場所 旧市民会館大ホールロビー

予約サイトでの接種予約を手助けするサポートコーナーを平日に開設しています。**ご自身の予約受付開始日以降に接種券と本人確認書類を持って会場へお越しください。**

※予約の完了を保証するものではありません。

## 初回接種の人にも オミクロン株対応ワクチン

これから初回接種を希望する人にも、現在の感染の主流株であるオミクロン株XBB.1.5対応型ワクチンを接種できるようになりました。使用ワクチンの種類など詳細は市ホームページ参照。



## 枚方市PR大使 翼和希さん就任

### 10月からの朝ドラ出演で注目



#### 翼和希 (つばさ かずき)

三大少女歌劇の一つ、OSK日本歌劇団に平成25年入団。男役スターとして高い歌唱力と力強い踊りに定評があり、10月から放送開始のNHK朝の連続テレビ小説「ブギウギ」ではヒロインが入団する歌劇団の男役スター役として出演。活躍の場を広げている。

市は枚方市PR大使にOSK日本歌劇団の男役スターで、10月から放送開始のNHK朝の連続テレビ小説「ブギウギ」に出演する翼和希さん(写真)を任命しました。就任期間は令和5年8月19日～7年3月31日。8月19日の就任式で翼さんは「以前から市PR大使になりたいという気持ちがあったので心の底からうれしい。枚方市と翼和希がセットで認識されるよう

に頑張っていきます」と抱負を語りました。市は枚方ゆかりの著名人などに出演メディアやSNS、特技などを通じて、枚方の魅力を全国にPRしてもらおうと、市PR大使を委嘱しており、翼和希さんは18組目。市は今年度、総勢6組のPR大使を任命し順次発表していきます。

☎ 広報プロモーション課 ☎ 841・1258、FAX 846・5341

## 10月からマンション管理計画認定制度開始

### 分譲マンションの管理組合が対象

市では、マンション管理計画認定制度の運用を10月から開始します。マンションの管理組合が、市に管理計画を提出し必要な基準を満たすと、適切な管理計画を持つマンションとして認定します。認定されることで適正に管理されたマンションとして市場で高く評価されるほか、住宅金融支援機構の融資の金利引き下げなどの優遇措置が受けられます。詳細は市ホームページ参照。

### ◆マンション管理基礎セミナー

(公財)マンション管理センターによる管理計画認定手続支援サービスの説明、枚方マンション管理

組合連合会会長の入口恭子さんによる講演「管理会社任せのリスク」。

市から分譲マンション管理適正化推進計画と同制度の概要などを説明。管理会社をテーマにした質問コーナーも実施。▼日時など 11月5日(日)午後1時～4時45分、総合文化芸術センター別館。無料。

▼申込 受付中。はがきまたはメール・ファクスに代表者の住所・氏名・電話番号、マンション名、出席者数を書いて〒573-8666 市住宅まちづくり課へ。電話可。

10月30日必着。先着1000人。

☎ 住宅まちづくり課 ☎ 841・1478、FAX 841・5101

## 認知症すごろく枚方版が完成

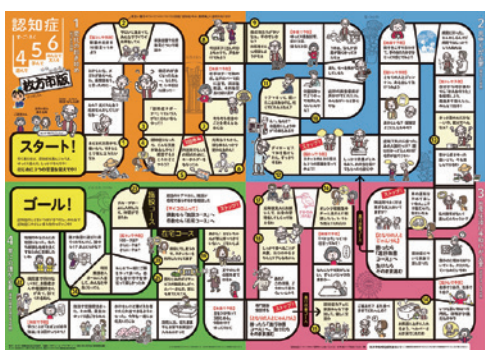
### 西日本の自治体では初

市では認知症について頭や体を使いながら学んでもらおうと西日本の自治体では初めて「認知症すごろく」を作成しました。各マス目には認知症の進行に合わせた具体的な症状や声かけの方法、予防のための対策、市の制度やサービスなどを記載しています。

校区福祉委員会を対象にした体験会で参加者は「初めて会った人ともコミュニケーションをとるから認知症のことを学べて楽しかった」と話していました。



▲体験会の様子



市内に13カ所ある地域包括支援センターで体験もできます(市ホームページから取り出し可)。

☎ 健康福祉総合相談課 ☎ 841・1401、FAX 841・5711





10月14日(土)

# 枚方市総合防災訓練「ひこ防」

## 午前9時に訓練用の緊急速報メールを配信

府北部を震源とする震度6強クラスの地震が市内で発生した想定で、市は10月14日(土)に総合防災訓練を実施します。午前9時に市民を対象に緊急速報メールをプッシュ配信しますので、頭を守るなど身の安全を確保しましょう。午前中は第一次避難所などでの訓練、午後は防災イベントを開催します。

### ◆午前の部(午前9時～正午)

(1)伊加賀・氷室・山田・平野小学校の市内4カ所の第一次避難所災害時に使用するベッドやパターション、防災グッズなどの資機材の展示や災害時の協定先との物資運搬などの連携訓練。見学可。  
(2)ラポールひらかた 発災後を想定した災害ボランティアセンターの開設。運営訓練の様子は見学可。



▲浸水時の歩行体験

### ◆午後の部(午後1時～4時)

旧市民会館大ホール前で行政や民間企業による防災イベントを開催。地震体験車や浸水歩行、土のう作りなどの体験ブースのほか、ライフラインに関する情報や防災グッズの紹介など。体験はいつでも無料。

☎危機管理対策推進課 ☎841・1270、FAX 841・3092



▲土のう作り体験



▲地震体験車

# 市民委員募集

## 生涯学習推進審議会

生涯学習施策の総合的な推進に関することなどを調査・審議。対象は市の他の審議会の委員を務めていない市内在住・在職・在学の20歳以上で地域活動歴がある2人。任期は委嘱日から2年間。審議会は原則平日に年1回程度。報酬は月額9500円。▼申込 10月2日から市役所別館3階の文化

生涯学習課などにある申込書(募集要項とともに市ホームページから取り出し可)とテーマ「生涯学習を推進するために、私が必要だと考えること」の小論文(800字程度)を同課へ。郵送(〒573-8666)・メール可。10月16日消印有効。詳細は募集要項参照。  
☎文化生涯学習課 ☎841・1409、FAX 841・1278、  
✉ bunshin@city.hirakata.osaka.jp

# 伏見市長の情熱日記



## 未来輝くまちへ、さらに前進

9月3日の枚方市長選挙において、市民の皆様のご信任をいただき、3期目がスタートしました。引き続き、市政を担わせていただく重責を感じつつ、枚方の輝く未来のために、「やるぞ!」と使命感に燃えています。これまで、子育て・教育環境の充実や、まちの魅力向上などの施策を積極的に進めてきたことで、子育て世帯の転入超過が定着し、令和4年には、14歳以下の転入超過が近畿地方で3位、大阪府内では1位となるなど、少しずつ成果が現れてきたと感じています。

今後、本市が持続可能な発展をさらに果たすためには、

急速な人口減少を食い止め、経済を活性化させ、さらに「選ばれるまち」へと進化させることが必要だと考えています。安心して子育てできる環境整備を一層進めるとともに、枚方市駅周辺再整備事業の確実な推進により、駅周辺のにぎわい創出と地域経済の活性化を図り、まち全体の都市機能を高めることで、枚方市をもっと住みよいまちへと成長させてまいります。

来月号の広報ひらかたに今後4年間の所信表明を掲載します。多くの皆様に市政運営に対する私の考えを知っていただければと思いますので、ぜひ、ご覧ください。

子育て・教育

プレママCOMMUNITY  
1歩2歩3歩

もうすぐ始まる赤ちゃんとの生活に向けて、妊娠期からの子育て仲間作りや地域の情報収集。▼日時など 1回目10月28日(土)・11月6日(月)午前10時30分〜正午、広場さぶり(村野西町)。2回目11月13日(土)午前10時30分〜正午、広場さぶり(村野西町)。2回目11月13日(土)午前10時30分〜正午、広場さぶり(村野西町)。2回目11月13日(土)午前10時30分〜正午、広場さぶり(村野西町)。



▼申込 随時受け付け。妊娠中の人。▼日時など 1回目10月28日(土)・11月6日(月)午前10時30分〜正午、広場さぶり(村野西町)。2回目11月13日(土)午前10時30分〜正午、広場さぶり(村野西町)。

▼日時など 10月20日(金)午前10時〜11時30分、南部生涯学習市民センター。対象は0歳〜3歳の子どもと保護者。参加費子ども1人100円。飲み物持参。▼申込 10月9日午前10時から電話またはファクス(氏名・子ども名・年齢・出生月・電話番号・講座名を明記)で同センターへ。先着10組。

ユーカリ 子育てルーム

親子で歌・手遊びやハロウィン飾り作り。▼日時など 10月20日(金)午前10時〜11時30分、南部生涯学習市民センター。対象は0歳〜3歳の子どもと保護者。参加費子ども1人100円。飲み物持参。▼申込 10月9日午前10時から電話またはファクス(氏名・子ども名・年齢・出生月・電話番号・講座名を明記)で同センターへ。先着10組。

南部生涯学習市民センター ☎05

0・7102・3143、☎860・0501

ひとり親家庭医療証  
10月下旬に発送

対象は有効期限が10月31日までの同医療証を持っていて引き続き対象となる人。10月末までに届かない場合は医療助成課へお問い合わせを。更新申請が必要な人には7月末に申請書を発送しています。手続きがまだの人は至急手続きを。

☎医療助成課 ☎841・1359、☎841・3039

子育て支援者公開講座

テーマは「地域に広げよう子育て支援の輪」。市の取り組みを参考に、自分たちでできる支援は何かを一緒に考えます。▼日時など 11月1日(水)午後1時30分〜3時30分、総合文化芸術センター別館。無料。▼申込 10月24日までに電話でファミリーポートひらかた(☎850・4400)へ。専用フォーム(右記コード)可。先着55人。



☎私立保育幼稚園課 ☎841・1474、☎841・4319

親だけトークの会

子育てについて気軽にトーク。▼日時など 10月19日(木)午前10時〜正午、

令和5年度小学校入学準備金の支給認定基準額

世帯人数	保護者の所得金額 (給与所得者は給与所得控除後の金額)
2人	257万7000円以下
3人	295万7000円以下
4人	333万7000円以下
5人	371万7000円以下
6人	409万7000円以下
7人	447万7000円以下
8人以上	1人増につき7人の額に38万円を加算

※世帯人数は、保護者(父・母)とその人に扶養されている全員の数。

※給与所得および公的年金等所得の合計が10万円以上ある人は、合計所得金額から10万円(給与所得と公的年金等所得の合計が10万円未満の人は両所得の合計額)を差し引いた金額が所得金額となります。

小学校入学準備金

小学校入学時に必要な費用を援助します。対象は令和6年3月1日時点で市内在住かつ6年度に小学校などに入學予定の子どもがおり、次の(1)または(2)に該当する世帯。(1)保護者の令和4年中の合計所得が左表の認定基準額以下(2)世帯。障害者控除を受けている場合は1人につき27万円を所得金額から

管原生涯学習市民センター ☎050・7102・3141、☎866・8820

ひらこいひらかたポイント対象事業

控除(特別障害者は40万円、同居特別障害者は75万円を控除)(2)保護者の死亡・失業・離婚・生活保護停止廃止・災害に遭った世帯。▼申込 就学時健康診断通知に同封の申請書(輝きプラザきらら4階学校支援課・市役所別館2階地域サービス課・各支所・市立小学校にもあり)を持って、10月12日(来月)1月31日に学校支援課または地域サービス課・各支所・市立小学校へ(小学校は12月22日まで)。1月28日は市役所本館1階でも受け付け。申請後、認定・否認定の所得判定をします。令和5年度の就学援助費の認定を受けている世帯は申請書の提出不要。☎学校支援課 ☎050・7105・8044、☎851・2187





## 母子保健課

(保健センター内)

☎8400・72221  
☎8400・44966

### 子育て講演会

テーマは「みんなで子育て・赤ちゃんからの防災」。**ひらぽ**▼日時など  
10月26日(木)午後2時～3時、オンライン(Webex)開催。無料。対象は2歳未満の子どもの保護者とその家族。▼申込 10月1日～14日に市ホームページの予約システムで同課へ。詳細は市ホームページ参照。先着20組。

### 妊産婦歯科健康診査

対象は妊娠中～産後1年未満の人。無料。取扱歯科医院に直接予約を。当日は母子健康手帳と同手帳別冊の受付票を持参。詳細は市ホームページ参照。

### 離乳食講習会

離乳食の話と簡単な調理体験・試食。**ひらぽ**▼日時など (1) **ぴよぴよ**  
11月15日(水)・28日(火)午後1時45分～3時30分。対象は生後4カ月～7カ月頃の子どもの保護者。(2) **ステップアップ**  
11月10日(金)午後1時45分～3時30分。対象は生後8カ月～18カ月頃の子どもの保護者。場所はいずれも保健センター。無料。保育あり(生後(1)首が据わっている4カ月以降(2)8カ月以降)

降。先着各18人。▼申込 10月16日から市ホームページの予約システムで同課へ。先着各18人。

### はみがき教室

歯科衛生士による子どもの歯磨きや赤ちゃんの口腔ケアに関する個別相談。栄養士によるおやつや離乳食の相談も。▼日時など 10月19日(木)午前9時30分～11時15分、保健センター。対象は0歳～未就学児。無料。▼申込 市ホームページの予約システムで同課へ。

### マタニティスクール ぱばまクラス

沐浴実習や妊娠期の過ごし方の話。▼日時など 10月29日(日)午前9時40分～11時10分・10時25分～11時55分、保健センター。対象は妊娠中の人とその家族(1組2人まで)。無料。▼申込 10月1日～7日に市ホームページの予約システムで同課へ。詳細は市ホームページ参照。抽選で各16組。

### 乳幼児健康相談

身体計測や保健師・管理栄養士による育児相談。▼日時など (1) 10月24日(火)蹠生生涯学習市民センター(2) 26日(木)・11月9日(木)保健センター(3) 2日(木)牧野生涯学習市民センター。いずれも午前10時～11時。無料。母子健康手帳・バスタオル持参。▼申込 各開催

日の15日前から市ホームページの予約システムで同課へ。先着(1)(3)各25人(2)各40人。

### はじめての キッズスポーツスクール

走る、跳ぶなどの運動とリズム運動を通じたスポーツの基礎講座。▼日時など 10月25日～11月29日の毎週水曜午後3時15分～4時、枚方公園青少年センター。全6回。対象は4歳～5歳。参加費4500円。▼申込 10月18日までに枚方市スポーツ協会ホームページのフォームで同協会へ。先着15人。

☎枚方市スポーツ協会 ☎898・0

### 幼児トランポリン

大きなトランポリンで楽しくジャンプ。▼日時など 10月23日～11月27日の毎週月曜午後4時10分～5時20分、渚市民体育館。全6回。対象は平成29年4月2日～30年4月1日生まれ。参加費4500円。▼申込 10月15日までに同館ホームページのフォームで同館へ。抽選で16人。

☎渚市民体育館 ☎898・818  
1、☎8068・85805、☎https://hirakata-taikyo.org/nagisa/top.htm

## 10月は里親月間

里親制度の普及と里親家庭を支えられる社会の創出を目指して作られた「フォスタリングマーク」カラーのピンクと水色で平和の鐘カリヨンをライトアップ。▶日時など 10月4日(水)午後6時～8時、ニッパーク岡東中央。



◆里親個別相談会 対象は里親制度や里親家庭に興味のある人。▶日時など (1) 10月7日(土)午後3時～5時、総合文化芸術センター別館(2) 14日(土)正午～午後4時、同センター本館(3) 26日(木)午前9時30分～午後1時、中央図書館。▶申込 受付中。電話で里親支援機関おひさま(☎380・3455)へ。

◆里親制度パネル展示 養子縁組をする里親のほか養育里親や週末里親などがあります。里親になるまでの流れや経験などを紹介。▶期間など 10月7日(土)～26日(木)、中央図書館。直接会場へ。

☎子ども青少年政策課  
☎841・1375、☎843・2244

子育て・教育

高齢者

健康・福祉

スポーツ

安全安心

税保険

環境・まちづくり

産業・就労

求人

催しなど

その他

## 1人目子育て中のママ向け ベビープログラム

赤ちゃんとの関わり方を学び、母親同士で語り合い。▼日時など

11月8日(水)・15日



(水)・21日(火)・29日(水)午後1時45分～3時45分、ラポールひらかた。全4回。対象は令和5年5月7日～9月8日生まれの第1子と母親。テキスト代1000円。▼申込 10月2日～23日にファミリーポートひらかたにある申込書(市ホームページから取り出し可。市役所別館5階私立保育幼稚園課にもあり)を郵送でファミリーポートひらかた(〒573-1155 招提南町2-50-1)へ。電話(☎8500・4400)・専用フォーム(右記コード)可。抽選でおおむね13組。詳細はファミリーポートひらかたへお問い合わせを。

☎私立保育幼稚園課 ☎841・1474、☎841・4319

## 地域子育て支援拠点などの 運営法人を募集

来年4月から地域子育て支援拠点「広場さびり(村野西町)」で、地域子育て支援拠点事業とファミリーサポートセンター事業を運営する法人を募集。▼申込 現地説明会に参加の上、10月23日までに参加表明書(市ホームページから取り出し可)を持って市役

所別館5階私立保育幼稚園課へ。詳細は同課にある募集要項(市ホームページから取り出し可)参照。

◆現地説明会 ▼日時など 10月11日(水)午後1時、広場さびり。▼申込 前

日までに申込書(市ホームページから取り出し可)をメールで同課へ。

☎私立保育幼稚園課 ☎841・1474、☎841・4319、✉sh-hoyou@city.hirakata.osaka.jp

## 中学校指定校の変更申し出

部活動や通学距離などの理由で校区外の市立中学校へ通学できる通学区域制度の弾力的運用を実施しています。来年4月入学予定の新1年生の保護者は、10月の就学相談を経て指定校変更の申し出ができます。希望者は必ず相談の上、次の日程で手続きを。受け入れ可能人数を超えれば抽選。▼就学相談 10月18日(水)～21日(土)・23日(月)の午前10時～正午・午後3時～5時、輝きプラザきらら。▼就学通知 11月下旬に保護者に郵送。▼変更の申し出 12

月1日(金)・2日(土)・4日(月)・5日(火)の午前10時～正午・午後3時～5時、輝きプラザきらら。▼変更決定など 12

月下旬に決定(決定後の再変更不可)。通学方法は徒歩または公共交通機関で費用は保護者負担。詳細は10月初旬に市立小学校6年生を対象に学校から配布する案内または10月1日以降に市ホームページ参照。

☎学校支援課 ☎050・7105・8043、☎851・2187

## 抱っこ大好き ベビードダンス教室

赤ちゃんを抱っこしながらリズムに合わせてゆっくり踊ります。▼日時など



11月10日～24日の毎週金曜午前11時～11時30分、KTM河本工業総合体育館。全3回。対象は首の据わった生後5カ月～18カ月の子どもと保護者。参加費2500円。▼申込 はがき(〒573-10004 中宮大池4-10-1)またはファクス、総合スポーツセンターホームページのフォーム(右記コード)に氏名(ふりがな)・住所・電話番号・年齢、子どもの氏名(ふりがな)・生年月日・性別、教室名を書いて同センターへ。10月23日必着。抽選で20組。

☎総合スポーツセンター ☎848・4800、☎840・4495

## ファミリーサポートセンター 依頼会員出張登録会

ファミリーサポートセンターは一時的に子どもを預かったり送迎したりする有償ボランティアの会員組織です。サポートを受けたい人(依頼会員)の出張登録会を実施。対象はおおむね生後3カ月～小学6年生の子どもがいる

人。妊娠中の人も登録可。▼日時など

10月28日(土)Ⅱ蹠跽生涯学習市民センター・31日(火)Ⅱ楠葉生涯学習市民センター、いずれも午前10時30分～11時30分。保育あり(生後4カ月以上。要予約。先着5人)。▼申込 10月2日午前11時から電話で同サポートセンター(☎805・3522)へ。先着10人。登録希望者は保護者の顔写真(縦3cm×横2cm)2枚・はんこ持参。無料体験クーポンの申請希望者(対象は2歳未満の子どもの保護者)は母子健康手帳など子どもの氏名・生年月日が確認できる書類の写しを持参。

☎私立保育幼稚園課 ☎841・1474、☎841・4319



# 地域の子育て応援イベント

保育所などでの楽しいイベントに参加しませんか。(2)を除き保護者同伴。全て無料。申し込みは電話で各問い合せ先へ。(14)(15)(18)~(21)来所申し込み可。会場は(6)(16)(18)を除き各問い合せ先。

内容	対象	日時など	申込(10月)	問い合わせ
(1)運動会ごっこをしよう	1歳半以上	10月26日(木) 午前10時10分~11時10分	6日~11日午前10時30分~午後3時(土日除く)。先着12組	明善めぐみ園 (藤阪南町2) ☎851・0022
(2)リズム遊び	1歳以上	10月18日(水) 午前10時~11時30分	2日午後1時30分~3時。先着15組	まりも保育園 (春日北町4) ☎859・4201
(3)農道散歩	1歳半以上	10月26日(木) 午前10時~11時30分	2日午後1時30分~3時。先着15組	蹉跎保育園 (北中振2) ☎832・2601
(4)親子で身体を動かして遊びましょう	8カ月~1歳11カ月	10月16日(月) 午前10時~11時	5日午後3時30分~5時。先着15組	中振敬愛保育所 (東中振1) ☎834・2331
(5)おやこの広場ってなに?初めてさん交流会	おやこの広場・リズ組を初めて利用する未就園児・妊娠中の人	10月20日(金) 午前10時~正午	10日午前10時~正午。先着8組	中振敬愛保育所 (東中振1) ☎834・2331
(6)自然公園で秋の自然に触れて元気に遊ぼう!!	未就園児(就園・就学の兄弟の付き添い不可)	10月27日(金) 午前10時~11時 聖徳自然公園(みどり丘バス停前集合)。小雨中止。車での来場不可。	10日午前10時~正午。先着20組	第二光の峰保育園 (大峰元町1) ☎858・7799
(7)ほのぼのクラブ おもほり	0歳~5歳	10月19日(木) 午前10時30分~11時45分	10日午前10時~午後4時30分。先着10組	くずは光の子保育園 分園(楠葉美咲1) ☎866・8200
(8)輝きっこクラブ 季節の製作	0歳~5歳	10月26日(木) 午前10時30分~11時45分	16日午前10時~午後4時30分。先着10組	香里団地保育所地域 子育て支援センター (香里ヶ丘2) ☎854・0255
(9)ハロウィーンパーティーを楽しむ	0歳~未就園児	10月27日(金) 午前10時~11時30分	2日午後1時から先着12組	杖方保育所地域 子育て支援センター (東田宮1) ☎843・0611
(10)赤ちゃん会 ふれあい遊びなど (1)にこにこ赤ちゃん会 (2)ぴよぴよ赤ちゃん会	(1)2カ月~5カ月 (2)6カ月~1歳未満	(1)10月16日(月)(2)23日(月) いずれも 午後1時30分~2時30分	3日午後1時30分から先着各6組	楠葉野保育所地域 子育て支援センター (南楠葉1) ☎851・0411
(11)絵本講座	0歳~未就学児	10月27日(金) (1)午前9時30分~10時30分 (2)10時45分~11時45分	4日午後1時30分から先着各7組	ファミリーポート ひらかた (招提南町2) ☎850・4400
(12)あかちゃん会 製作・ふれあい・身体測定 (1)かんがるー広場 (2)ぴよぴよ広場	(1)2カ月~6カ月 (2)7カ月~10月 で1歳	(1)10月17日(火)(2)20日(金) いずれも 午後1時30分~2時30分	10日午後1時30分から先着各8組	すこやか広場・ きょうぶん (磯島北町) ☎050・7102・ 3171
(13)星ともこの絵本の世界へLet's go!	未就学児	10月27日(金) 午前10時~11時	16日午後1時30分から先着12組	b a b y t i m e ねんねごろごろクラス ママ同士で情報交換
(14)助産師講座 これからの子育てに役立つ話	0歳児	10月13日(金) 午前10時~11時	4日午後1時30分から先着10組。来所申し込み可	保育付きすくすく子育て しゃべり場 転入してきたママ集まれ
(15)赤ちゃん会 ふれあいあそび・おしゃべり交流など (1)いちごちゃん (2)めろんちゃん	(1)2カ月~6カ月 (2)7カ月~10月 で1歳	10月25日(水) (1)午後1時30分~2時30分 (2)午前10時~11時	(1)16日(2)17日 いずれも午後1時30分から先着12組。 来所申し込み可	すくすくどんどん 平野公園でミニ運動会
(16)すくすくどんどん 平野公園でミニ運動会	未就園児	10月17日(火) 午前10時30分~11時30分 平野公園(招提中町1)	2日午前9時30分から先着10組。1歳以上保育あり(先着8人)	託児付きフォーラム 親子で食事を楽しむために
(17)託児付きフォーラム 親子で食事を楽しむために	未就園児	10月19日(木) 午前10時15分~11時30分	2日午前9時30分から先着10組。1歳以上保育あり(先着8人)	あおぞら広場 親子でふれあい遊び
(18)あおぞら広場 親子でふれあい遊び	未就園児	10月23日(月) 午前10時15分~11時15分 渚水みらいセンターいこいの広場	5日午前10時から先着15組。来所申し込み可	らっここ赤ちゃん ふれあい遊びと親同士の交流
(19)らっここ赤ちゃん ふれあい遊びと親同士の交流	(1)4カ月~6カ月 (2)7カ月~9カ月	(1)10月24日(火)(2)26日(木) 午前10時~11時	11日午前10時から先着各10組。来所申し込み可	babyt ime ねんねごろごろクラス ママ同士で情報交換
(20)babyt ime ねんねごろごろクラス ママ同士で情報交換	0カ月~6カ月	10月20日(金) 午後2時~3時	2日午後2時から先着20組。来所申し込み可	保育付きすくすく子育て しゃべり場 転入してきたママ集まれ
(21)保育付きすくすく子育て しゃべり場 転入してきたママ集まれ	市に転入してきた親	10月30日(月) 午前10時30分~11時30分	2日午後2時から先着12組。1歳以上保育あり(先着12人、0歳同室)。来所申し込み可	広場さぷり (村野西町) ☎807・5336

☎私立保育幼稚園課☎841・1474、☎841・4319

### 児童手当・特例給付の支給

6～9月分の児童手当・特例給付を10月10日(火)に口座に振り込みます。現況届の提出が必要な人で未提出の場合、6月分以降の手当が支給できないため、至急ご提出を(未提出者には7月31日に督促状を送付済み)。

⑤年金児童手当課 ☎841・1408、☎841・3039

### 思春期セミナー 思春期のいまどきネットトラブル事情

闇バイトや後払い決済などの犯罪や消費者トラブルに巻き込まれないよう、最近の事例を紹介しながら手口や対策などについて弁護士の西塚直之さんが話します。▼日時など 11月19日(日)午後2時～4時、牧野生涯学習市民センター。無料。保育(生後6カ月以上の未就学児。無料。先着5人)・手話通訳あり(いずれも11月10日まで必要予約)。▼申込 10月3日から市ホームページの専用フォームで教育政策課へ。先着40人。

⑥教育政策課 ☎050・7105・8056、☎851・1711

### くずは子育てひろば とういあんぐる

図書館職員から読み聞かせを学びます。▼日時など 10月16日(月)午前10時30分～11時30分、楠葉生涯学習市民セ

ンター。対象は未就園児と保護者(保護者1人につき子ども1人まで)。無料。▼申込 10月3日午前10時から同センターへ。電話可。先着8組。

⑦楠葉生涯学習市民センター ☎050・7102・3131、☎855・4971

## 高齢者

### 初心者向けスマホ体験教室

内容は(1)(4)(5)入門編(2)応用編(スマホで健康管理) (3)基本編(防災アプリ)(6)基本編(アプリ活用) (7)応用編(スマホでできる災害への備え) (8)基本編(LINEとスマホ決済)。▼日時など (1)10月11日(水)20日(金)25日(水)11月8日(水)20日(月)24日(金)12月8日(金)18日(月)。時間は(1)(2)(4)(6)(8)午後2時～4時(3)(5)1時30分～3時30分。場所は(1)(8)ラポールひらかた(2)香里ヶ丘図書館(3)楠葉生涯学習市民センター(4)(7)津田生涯学習市民センター(5)蹠生涯学習市民センター。対象はおおむね60歳以上。無料。▼申込

10月2日から電話またはファクス・市ホームページの専用フォーム(住所・氏名・年齢・電話番号、講座名、希望日を明記)で長寿・介護保険課へ。先着(1)(4)各10人(2)(3)(5)～(8)各20人。詳細は市ホームページ参照。

⑧長寿・介護保険課 ☎841・14

40、☎844・0315

### 枚方市スポーツ協会

☎898・0200  
☎898・0201



### 普及リーダー養成講座

ひらかた元気くらわんか体操を中心に健康づくりや介護予防に役立つ知識を学びます。▼日時など 11月2日～16日の毎週木曜午後1時30分～3時、楠葉生涯学習市民センター。全3回。対象はおおむね65歳以上。▼申込 電話またはファクス、同協会ホームページのフォーム(住所・氏名・年齢・電話番号、講座名、所属があればグループ名を明記)で同協会へ。10月22日必着。抽選で30人。

### 気軽に始めるオンラインおうちフィットネス

椅子を使った簡単な運動や脳トレ。▼日時など 10月3日～31日の毎週火曜午前10時～11時、オンライン開催(ZOOM)。全5回。対象は65歳以上。無料。▼申込 10月1日午前10時から同協会ホームページのフォームで同協会へ。先着20人。

### ひらかた元気くらわんか体操 マスター教室

ラジオ体操第1、ロコモ体操、ひら

ひらポルひらかたポイント対象事業

かた体操がセットに。[ひらポ]▼日時など 10月18日(水)午後1時30分～3時、牧野生涯学習市民センター・25日(水)午前10時～11時30分、楠葉生涯学習市民センター。対象は65歳以上。無料。▼申込 電話またはファクス・同協会ホームページのフォーム(住所・氏名・年齢・電話番号、希望会場を明記)で同協会へ。10月10日必着。抽選で各20人。

### シニアのためのピラティス

ピラティスで体に負担をかけずに筋力アップ。▼日時など 11月6日～27日の毎週月曜午後1時～2時、ヨミハン大津ビル(津田西町2)。全4回。対象はおおむね50歳以上。参加費4000円。▼申込 10月1日から同協会ホームページのフォームで同協会へ。先着18人。

### 楽10体操講習会

▼日時など (1)10月17日～11月28日の毎週火曜午後1時30分～2時30分、王仁公園(2)10月18日～11月29日の毎週水曜午前10時45分～11時45分、渚市民体育館(3)10月20日～11月24日(11月3日除く)の毎週金曜午後1時15分～2時15分、KTM河本工業総合体育館。対象はおおむね60歳以上。参加費1回5000円。▼申込 10月1日午前11時から電話で同協会へ。先着各10人。





市ホームページの専用フォームから  
申し込めるイベントなどはこちら

## 健康づくり・介護予防課

(保健センター内)

☎841・1458  
FAX840・4496

### 介護予防のための ご近所運動教室

高齢者向けの健康体操。ひらポ▼**日時など** (1)10月11日(水)蹠跽生涯学習市民センター(2)16日(月)菅原生涯学習市民センター(3)17日(火)サプリ村野(4)19日(木)楠葉生涯学習市民センター(5)20日(金)津田生涯学習市民センター(6)23日(月)生涯学習情報プラザ(7)25日(水)御殿山生涯学習美術センター(8)26日(木)牧野生涯学習市民センター(9)27日(金)南部生涯学習市民センター、いずれも午後2時～3時。対象は65歳以上。無料。▼**申込** 10月2日から電話で近畿第一興商(☎06・6996・0122、平日午前10時～午後5時)へ。先着各15人。

### 生活べんり帖で学ぶ ちよいとし&脳とし

日常の家事を見直して実践できる上手な年の重ね方を生活べんり帖を使って学びます。ひらポ▼**日時など** 11月9日(木)・16日(木)午後2時～3時30分、南部生涯学習市民センター。全2回。対象は65歳以上で、老化により生活のしにくさを感じている人。無料。▼**申込** 10月2日～10日に電話で同課(専用☎847・3750、平日午前9時

～午後5時)へ。先着25人。

### ひらかた生き生きマイレージ サポーター募集

研修を受けてサポーター登録をし、介護保険施設などで傾聴や見守り活動。1日1時間以上の活動で200ポイント付与。貯まったポイントはひらかたポイントなどに交換可。▼**日時など** 10月31日(火)午後2時～4時、総合文化芸術センター別館。対象は介護保険料の滞納がない65歳以上。▼**申込** 10月5日～13日に電話またはファクス(住所・氏名・生年月日・電話番号、研修名を明記)でほつとステーション御殿山内の大阪高齢者生活協同組合(☎898・0501、FAX898・0502)へ。電話受け付けは平日午前9時～午後5時30分。

### ひらかた口腔オンライン講座

みんなで楽しく歌わんか体操。▼**日時など** 10月4日～25日の毎週水曜午後2時～3時、オンライン(ZOOM)開催。対象は65歳以上。無料。▼**申込** 10月2日から電話で近畿第一興商(☎06・6996・0122、平日午前10時～午後5時)へ。

### スマホ教室・LINE活用術

LINEを使ってオリジナル年賀状作り。ひらポ▼**日時など** (1)11月7日

## 健康・福祉

### 国保料の口座振替の申し込み でひらポがもらえる

国民健康保険料の納付を口座振替にすると、支払いに行く手間が省ける上、払い忘れを防げます。口座振替を新規で申し込んだ人にひらかたポイント2000ポイントをプレゼント(利用者登録必要)。対象は現在納付書払いで口座振替の登録がない世帯。▼**申込** 10月1日～12月28日に依頼書(市ホームページの専用フォームまたは電話で取り寄せ可)を国民健康保険課または市内の取扱金融機関へ。先着1500世帯。

※後期高齢者医療保険料は対象になりません。

☎国民健康保険課☎841・1440  
3、FAX841・3716

### もっと知りたい枚方市の取り組み 歯の健康について

市の歯科口腔計画の説明や口の体操など。講師は市歯科衛生士。▼**日時など** 10月27日(金)午後2時～3時、牧野生涯学習市民センター。対象は18歳以上。無料。▼**申込** 10月3日午前10時から電話またはファクス(氏名・ファクス番号、講座名を明記)で同センターへ。窓口可。先着30人。

☎牧野生涯学習市民センター☎050・7102・3137、FAX851・2566

子育て・教育

高齢者

健康・福祉

スポーツ

安全安心

税保険

環境・まちづくり

産業・就労

求人

催しなど

くらし

## 身体のお手入れ運動講座

下肢の筋力アップと  
バランス。▼日時など

11月17日(金)午前10時  
～11時30分、王仁公



園。対象はおおむね40歳以上。参加費  
1000円。▼申込 受付中。同公園  
ホームページの専用フォームで同公園  
へ。先着20人。

☎王仁公園 ☎858・3000、FAX  
859・7721

## 食事からみる認知症予防 今日から始める献立選び

認知症予防に役立つ献立と軽い脳ト  
シ体操。▼日時など 11月20日(月)午後  
2時～3時30分、ラポールひらかた。  
参加費500円。手話通訳あり(要予  
約)。▼申込 はがきまたはファクス  
に住所・氏名・年齢・電話番号、講座  
名、手話通訳の有無を書いて〒573-1  
19-1新町2-1-35ラポールひらか  
たへ。11月6日必着。抽選で30人。  
☎ラポールひらかた ☎845・16  
02、FAX843・3320

## ジェネリック医薬品の利用で 薬代の自己負担を軽く

ジェネリック医薬品は新薬の特許が  
切れた後に販売される医薬品です。新  
薬と同等の効き目があると国に認めら  
れており薬代に掛かる自己負担が軽く

なります。ジェネリック医薬品への切  
り替えを希望する場合は、医師や薬剤  
師に相談を。

☎後期高齢者医療課 ☎841・13  
34 FAX846・2273、国民健康保  
険課 ☎841・1403 FAX841・3  
716

## うつ病情報交流会

当事者や家族、うつ病に関心のある  
人の情報交換の場。▼日時など 10月  
28日(土)午後2時～3時30分、菅原生涯  
学習市民センター。無料。当日直接会  
場へ。見学可。

☎菅原生涯学習市民センター ☎05  
0・7102・3141、FAX866・  
8820

## 献血にご協力を(10月分)

対象は16歳～69歳(65歳以上は60歳  
～64歳に献血経験のある人のみ)。本  
人確認のため運転免許証などの提示が  
必要。▼日時など 10月1日(日)午前10  
時～正午、西長尾小学校正門玄関前・  
21日(土)午前10時～午後4時、ファミリ  
ーマーケット星丘店駐車場(星丘4)。

☎市献血推進協議会(社会福祉協議  
会内) ☎807・3448、FAX84  
1・0182

## 市立ひらかた病院がんサロン

がん患者や家族の交流会。勉強会は  
同病院緩和ケア認定看護師による「知

って得する！緩和ケア」。▼日時など  
10月18日(水)午後3時～4時30分、同  
病院講堂。無料。▼申込 10月2日～  
16日に電話で同病院の医療相談・連携  
室へ。詳細は同病院ホームページ参  
照。

☎市立ひらかた病院医療相談・連携  
室 ☎847・2821代、FAX847・  
3137、https://hirakatacity.h  
p.osaka.jp/

## 10月は骨髄バンク推進月間 ドナーと事業所に助成金交付

(公財) 日本骨髄バンクを介して移  
植を行った骨髄ドナー(1日2万円・  
最大14万円)とその人が勤務する事業  
所(1日1万円・最大7万円)へ、入  
院・通院に応じた助成金を交付。申込  
期限は骨髄などを提供した日から1年

## 重度障害者医療証 10月中旬に発送

対象は有効期限が10月31日までの同  
医療証を持っていて引き続き対象とな  
る人。届き次第、氏名や住所などを確  
認してください。10月末までに届かな  
い場合は医療助成課へお問い合わせ  
を。原則、手続き不要の自動更新です  
が、更新申請が必要な人には8月末に  
申請書を発送しています。手続きがま  
だの人は至急手続きを。

☎医療助成課 ☎841・1359、  
FAX841・3039

## 未来発見！ ひらかたチャレンジランド 小学生向け介護体験

ユニフォームを着て、車いす操作  
やリフトカー、遊びなどを取り入れ  
たりハビリ「遊びリテーション」、介  
護食などを体験。参加者は介護相談  
も可。こども夢基金活用事業。▶日  
時など 10月22日(日)午前10時  
30分・11時30分、総合福祉社会館  
デイサービスセンター。対象は小学  
生と保護者(未就学児・中学生の同  
伴も可)。無料。▶申込 10月2日  
～19日正午に市ホームページの専用  
フォームで長寿・介護保険課へ。先  
着各15組程度。空きがあれば当日参  
加可。詳細は同センター(☎845・  
1701、月曜～土曜午前9時～午後5  
時・10月22日は午前9時～正午)  
へお問い合わせを。

☎長寿・介護保険課  
☎841・1461、FAX844・0315





市ホームページの専用フォームから  
申し込めるイベントなどはこちら



市内14機関・団体が連携  
健康医療都市ひらかた

## コンソーシアムからのお知らせ

### 摂南大学健康医療講座

がんの早期発見・早期治療に向けた健康づくりについて解説。講師は摂南大学農学部の小川俊夫教授。▶日時など 11月14日(火)午後1時30分～2時30分、摂南大学枚方キャンパス。無料。▶申込 11月10日までにメール(✉Hirakata.renkei@setsunan.ac.jp)に住所・氏名(フリガナ)・電話番号を書いて同大学へ。詳細は同大学枚方事務室(☎800・1201)へお問い合わせを。

### 健康・医療・福祉フェスティバル

10月22日(日)午前10時～午後3時30分、  
ラポールひらかた



ひらかた万博パビリオン事業。健康づくりに役立つイベント満載。ウォーキングイベントやスタンプラリーで景品をゲットしよう。無料。手話通訳・保育あり(生後4カ月以上の未就学児。当日受け付け)。

◆**ドクターなんでも健康相談** 午前10時～午後3時。▶申込 10月2日～18日に市ホームページ(下記コード)の専用フォームまたは電話・ファクス(住所・氏名・年齢・電話番号、イベント名、希望時間、相談内容を明記)で健康福祉政策課へ。

◆**体験型講座** 手話通訳・保育あり(生後4カ月以上の未就学児5人。要予約)。(1)肩こり腰痛改善ストレッチ教室 午後1時～2時(2)アンチエイジングストレッチ教室 午後2時30分～3時30分。▶申込 10月3日～12日に市ホームページ(下記コード)に記載の枚方市スポーツ協会のフォームまたは電話・ファクス(住所・氏名・年齢・電話番号、講座名、手話通訳の有無、保育希望がある場合は子どもの名前・年齢・性別を明記)で同協会(☎898・0200、☎898・0201、祝日を除く火曜～日曜の午前9時～午後5時)へ。抽選で各22人。いずれも空きがあれば当日参加可。



**事前予約不要イベント** 当日直接会場へ。◆**いろいろ体験コーナー** 血液型判定・血糖値測定・視力測定・骨密度測定・肌年齢チェック・フッ素塗布など。◆**子どもと一緒に楽しもう** こども薬剤師体験・手作りおもちゃコーナーなど。◆**バーチャルスポーツ体験◆8020 達成者表彰◆おくすり相談コーナー◆薬草の展示と健康茶の試飲◆模擬店など**

### 健康メモ

#### 歯石について

歯石とは唾液中のリン酸カルシウムと歯垢が結合し石灰化したものです。歯石そのものは虫歯を引き起こしませんが、表面がザラついているため細菌が付着しやすく、増殖することで虫歯や歯周病になってしまいます。歯石が沈着する事を自分で予防することは難しく、また付いてしまうと石のように固くなって取れないため、定期的に歯科医院でクリーニングを受けて虫歯や歯周病を予防しましょう。(枚方市歯科医師会)

☎健康福祉政策課☎841・1319、☎841・2470

## 市立ひらかた病院 市民公開講座

テーマは「便秘と栄養について」。講師は同病院消化器センター



医師と管理栄養士。▶日時など 11月10日(金)午後3時～4時、同病院講堂。無料。▼申込 10月3日午前8時30分から電話またはファクス(氏名・電話番号、講座名を明記)・同病院ホームページの専用フォームで同病院医療相

談・連携室へ。

☎市立ひらかた病院医療相談・連携室 ☎847・2821代、☎0120・927・154

### 介護者のつらさ

介護の体験を交えながら情報交換や思いを気軽に話し合い。▼日時など 10月27日(金)午前10時～11時30分、ラポールひらかた。対象は現在介護中の人やまたは介護経験者。無料。▼申込 10月2日午前10時から電話またはファク

ス(住所・氏名・電話番号を明記)で社会福祉協議会へ。

☎社会福祉協議会 ☎807・3448、☎841・0182

### 精神保健福祉推進事業

場所はいずれもラポールひらかた。当日直接会場へ。(1)こころの病の当事者グループ「ひらりの会」▼日時など 11月2日(木)午後2時～4時。無料。(2)精神障害者家族会「わかちあひ会」▼日時など 10月6日(金)午後1時30

分。参加費100円。(3)自死遺族わがちあいのつどい「ふきのとうの会」

自死により家族を亡くした人であれば誰でも参加可。▼日時など 10月28日(土)午後2時～4時。参加費300円。(4)こころの電話相談 苦しいときは一人で悩まずお電話を(☎846・5758)。秘密厳守。名前を告げる必要はありません。

☎社会福祉協議会 ☎807・3017、☎845・1897

子育て・教育

高齢者

健康・福祉

スポーツ

安全安心

税保険

環境・まちづくり

産業・就労

求人

催しなど

くらし

## 健康づくり・介護予防課

(保健センター内)

☎841・1458  
☎840・4496

## 血糖コントロールセミナー

【ひらボ】▼日時など 食事の話 11月

8日(水)、運動の話 11月17日(金)、個別相談 12月1日(金)のいずれも午後1時30分～4時、保健センター。全3回。対象は空腹時血糖値100mg/dl以上、またはヘモグロビンA1c5.6%以上、またはNGSP)以上の人とその家族。無料。血糖値やコレステロール値など血液検査結果が分かる資料・内服薬一覧持参。▼申込 10月3日からの平日午前9時～午後5時に電話で同課(専用☎847・3750)へ。氏名・年齢・電話番号、最近の検査結果・服薬

10月17日～23日は  
薬と健康の週間

## 医薬品副作用被害救済制度

薬は正しく使っていても副作用が起きる可能性があります。入院治療が必要なほどの健康被害が起きたとき、医療費や年金などの給付を行う同制度を利用できます。詳細は独立行政法人医薬品医療機器総合機構(専用☎0120・149・931)へお問い合わせを。

## 薬の副作用が出たら報告を

薬の副作用を市販前に全て把握することは難しく、副作用報告がこれからの薬の安全な使用に役立ちます。詳細は独立行政法人医薬品医療機器総合機構(☎03・3506・9425)へお問い合わせを。

☎保健医療課

☎807・7623、☎845・0685

の有無・身長を尋ねます。先着15人。

## 栄養相談

管理栄養士が子どもの食事や大人の生活習慣病予防のための食事の相談に応じます。▼日時など (1)保健センター 11月11日(水)・27日(金)のいずれも午前9時15分～正午、16日(月)・11月2日(木)いずれも午後1時～5時(2)北部リーフ 10月17日(火)時間は予約時に確認。母子健康手帳・健康手帳・あれば健診結果持参。

## 健康サポート講演会

「冬の健康管理に漢方薬の使い方」をテーマに薬剤師が話します。【ひらボ】▼日時など 10月11日(水)午後2時～3時30分、総合文化芸術センター別館。無料。▼申込 10月2日午前9時から

電話で同課(専用☎847・3750)へ。先着80人。

がん検診で  
早期発見・早期治療を

10月はがん検診受診率50%達成に向けた集中キャンペーン期間です。がんは2人に1人がかかるといわれ、死因の第1位です。がんから命を守る重要なポイントは早期発見・早期治療。市のがん検診は助成があります。検診料や取扱医療機関、検診内容、対象者などの詳細は市ホームページ参照。【ひらボ】

## 歯周病検診

満35・40・45・50・55・60・65・70歳の人へ誕生日に案内はがきを送付しています。検診料500円(費用免除制度あり)。翌年の誕生日前日まで受診可。市内の取扱歯科医院に直接ご予約を。

## 日曜日に特定健診

対象は40歳(今年度中になる人を含む)～74歳の市国民健康保険加入者。▼日時など (1)11月26日(2)12月10日の午前中(時間は予約時に案内)、保健センター。無料。▼申込 (1)10月10日～11月11日(2)10月23日～11月25日に市ホームページの専用フォームまたは電話で大阪市環境保健協会(☎0120・277・083、平日8時30分～午後7時・土曜午前8時30分～正午)

【ひらボ】ひらかたポイント対象事業

へ。予約の際に受診券整理番号が必要。希望者には骨密度測定実施(予約時に申し込み)。詳細は市ホームページまたは4月末に送付済みの受診券同封の案内参照。

## 健康相談

保健師が健診結果の見方や健康づくりなどの相談に応じます。▼日時など 10月11日(水)午前9時15分～11時45分、保健センター。1回30分。健康手帳・健診結果など持参。無料。▼申込 受付中。電話で同課(専用☎847・3750)へ。



## ごみ収集をサポートします

収集場所までごみを持ち出すことが困難な人を対象に、玄関先での収集や屋内からの持ち出しをサポートします。事前に家庭ごみ業務第1課へ連絡を。

### ◆ふれあいサポート収集

玄関先で一般ごみを収集します。対象者は次の要件のいずれかに該当し、ホームヘルプサービスを利用している一人暮らしの人。(1)要介護1以上(2)身体障害者手帳1級または2級(3)療育手帳A(4)精神障害者保健福祉手帳1級。親族やボランティアの協力で排出が可能、福祉施設などに入所している場合などは対象外。

### ◆大型ごみ持ち出しサポート収集

屋内から大型ごみを持ち出して収集します。対象者は世帯全員が次の要件のいずれかに該当する世帯。(1)75歳以上(2)要支援1以上(3)要介護1以上(4)身体障害者手帳1級または2級(5)療育手帳A(6)精神障害者保健福祉手帳1級。親族やボランティアの協力で搬出が可能、福祉施設などに入所している場合などは対象外。屋内の状況などにより利用できない場合あり。取り外しや解体など搬出以外の作業は不可。

☎家庭ごみ業務第1課

☎849・7969、☎848・1821

## 障害者世帯の住宅改造助成 (後期)

在宅生活を送る障害者の日常生活動作の改善や介護者の負担軽減を目的とした住宅改造に要する費用の一部を助成。申込受付後、順次、相談・訪問・調査をします。新築・増築や着工済みの工事などは対象外。▼**対象世帯** 次の(1)~(4)全てを満たす世帯。(1)イ~ハのいずれかに該当する人がいる。イ…身体障害者手帳1級または2級、ロ…身体障害者手帳下肢または体幹機能障害で3級、ハ…療育手帳Aまたは同程度と診断された人(2)世帯で所得税額が

最も多い人の令和4年分の所得税額が7万円以下(3)住まいが持ち家または借家の世帯(借家については家主の改造承認が必要)(4)過去に住宅改造助成事業を利用したことがない住宅。▼**対象工事** 便所・浴室・玄関・廊下・階段・台所・居室などの改造に要する費用のうち、障害の状況に応じて必要と認められるもの(訪問調査あり)。▼**助成額** 対象となる工事費(限度額80万円)に下表の補助率を乗じた額を助成(1000円未満切り捨て)。▼**申込** 12月28日までに身体障害者手帳または療育手帳・はんこを持って市役所別館1階障害支援課へ。予算がなくな

り次第終了。補助対象は来年3月末までに工事が完了できるものに限ります。

### ▼住宅改造助成の補助率

世帯	補助率
生活保護法による被保護世帯または所得税額非課税世帯	1/1
所得税額が4万円以下の世帯	2/3
所得税額が4万1円~7万円の世帯	1/2

※世帯の生計中心者の所得税額による

☎障害支援課 ☎841・5123  
☎841・5123  
☎841・1457、

## 健康講座 女性特有のがんとリンパ浮腫

専門医とセラピストによる女性特有のがんとリンパ浮腫の予防啓発のための講演会。▼**日時など** 10月19日(木)・11月16日(木)・12月14日(木)午後2時~3時、香里ヶ丘図書館。全3回。対象は18歳以上。無料。▼**申込** 10月2日午前9時30分から同図書館へ。電話可。先着40人。

☎香里ヶ丘図書館 ☎050・710

2・3111、☎853・2041

## 有毒植物や毒キノコによる 食中毒に注意

昨年、国内で有毒植物を食用の野草と誤認したり、観賞用の植物を誤って

食べたことによる死亡事故が相次いで発生しました。また、毒キノコによる食中毒も毎年発生しています。食用だと確実に判断できない植物やキノコは、絶対に採らない・食べない・売らない・人にあげないことが大切です。もし疑わしい植物やキノコを食べると体調が悪くなったなら、すぐに医療機関を受診を。

☎保健衛生課 ☎807・7624、  
☎845・0685

## ボッチャ大会 ひらかた社協カップ

子どもから大人まで楽しめるレクリエーション大会。講師は大阪ボッチャ協会理事の片岡正教さんと堀部陽太郎さん。▼**日時** 11月23日(祝)午前10時~午後3時、ラポールひらかた。対象は小学生以上(小学生は保護者同伴)。無料。▼**申込** 10月2日午前10時~11月10日午後5時30分にラポールひらかた4階社会福祉協議会にあるエントリースペースを持参またはフォーム(右記コード)で同協議会へ。詳細は同協議会ホームページ参照。先着10チーム(1チーム3人)。1人でも可(主催者側でチームを組み合わせ)。



☎社会福祉協議会 ☎844・2443、☎807・5779、☎https://www.hirakata-shakyo.net/

子育て・教育

高齢者

健康・福祉

スポーツ

安全安心

税保険

環境・まちづくり

産業・就労

求人

催しなど

メニュー

スポーツ

枚方市スポーツ協会

☎898・0200  
 ☎898・0201  
 〒573-0042 村野西町5-1-307



わんぱく相撲

幼年の部、小学生の部。▼日時など  
 11月12日(日) (予備日は19日(日)) 午前9時30分、王仁公園相撲場。無料。▼  
**申込** 同協会にある申込書をファクスで同協会へ。窓口・郵送・電話可。10月29日必着。

新春はしろうかい  
 大会ボランティア募集

マラソン大会の運営ボランティアを募集。▼日時など 来年1月8日(祝)午前7時〜午後3時、淀川河川公園枚方地区。対象は高校生以上。グループ可。▼**申込** 10月1日午前11時から電話または同協会ホームページのフォームで同協会へ。

完歩ツアー

京橋駅から大川河川敷や大阪城公園までの約8kmを歩きます。▼日時など 11月3日(祝)午前9時30分〜午後2時、京橋駅横京橋公園(コムズガーデン)

ン) 集合。参加費300円。昼食・水筒・雨具持参。▼**申込** 往復はがきに参加者全員の住所・氏名・年齢・性別・電話番号、イベント名を書いて同協会へ。10月14日必着。抽選で150人。

ボールはともだちフェスタ

親子でドッジボール。▼日時など 11月19日(日)午後1時30分〜3時30分、渚市民体育館。対象は(1)4歳以上の未就学児(2)小学1年生〜3年生(保護者同伴)。子ども複数の参加可。無料。▼**申込** 10月1日午前10時から電話で同協会へ。先着各15組。

市民グラウンド・ゴルフ教室

初心者向け。午前講座、午後実技。▼日時など 11月11日(土)午前9時30分〜午後3時、サプリ村野。雨天時は午前のみ。参加費500円。筆記用具・弁当・飲み物・雨具・帽子持参。用具の貸し出しあり。▼**申込** 10月1日午前10時〜25日に電話で同協会へ。先着20人。

ジュニアテニス教室

(1)ジュニア(2)親子。▼日時など 10月29日から毎週日曜(第1日曜除く)(1)午前9時〜10時10分(2)10時30分〜11時40分、コ Matte テニスコート(上野3-1-1)。雨天順延。全10回。対象は(1)小学生(2)小学生と保護者(小学生

1人につき保護者1人)。参加費1人7500円(別途枚方市テニス協会登録料で500円必要)。▼**申込** 往復はがきに住所・氏名(ふりがな)・性別・学年・携帯電話番号、希望コースを書いて枚方市スポーツ協会へ。はがき1枚につき1コース。10月12日必着。抽選で(1)16人(2)8組。

誠信建設工業

伊加賀スポーツセンター

☎841・8118  
 ☎841・8120

大阪エヴェッサ  
 バスケットボールスクール

毎月開催。大阪エヴェッサアカデミースクールコーチが指導。▼日時など 11月10日(金)・17日(金)・24日(金)午後7時30分〜8時50分。対象は中学1年生〜3年生。参加費5250円(1回500円で体験可)。室内シューズ・飲み物持参。運動できる着用。▼**申込** 10月1日〜30日に電話で同センターへ。窓口可。先着10人。

チアダンススクール

毎月開催。▼日時など 11月6日〜27日の毎週月曜(1)午後4時〜5時(2)5時15分〜6時15分。対象は(1)4歳〜小学1年生(2)小学2年生〜6年生。参加費7000円(1回5000円で体験可)。室内シューズ・飲み物持参。運動できる着用。▼**申込** 10月1日〜

30日に電話で同センターへ。窓口可。先着各10人。

ミスノ・卓球教室

毎月開催。初心者やスキルアップを目指したい人。▼日時など 11月7日〜28日の毎週火曜(1)午後1時〜3時(2)4時30分〜6時(3)6時15分〜7時45分。対象は(1)16歳以上(2)小学1年生〜6年生(3)小学1年生〜中学3年生。参加費(1)7000円(2)(3)5900円(1回5000円で体験可)。ラケット・室内シューズ・飲み物持参。運動できる着用。▼**申込** 10月1日〜30日に電話で同センターへ。窓口可。先着各10人。

トレーニングルーム  
 利用講習会

▼日時など 10月8日(日)・28日(土)・11月12日(日)・25日(土)・12月10日(日)・23日(土)午前9時40分〜11時40分、総合文化芸術センター別館。対象は16歳以上。参加費各500円。トレーニングウェア・上靴・顔写真(縦3cm×横2.5cm)・筆記用具・タオル持参。▼**申込** 10月2日午前9時から電話またはファクス(氏名・電話番号、講習会名、希望日を明記)で同センター別館へ。先着各10人。

☎総合文化芸術センター別館☎843・5551、☎843・5700





# スポーツ大会・講習会

大会・講習会名など	日時・場所	申込締切日など
<b>少林寺拳法の部</b> 単独演武、組演武、団体演武	11月5日(日)午前9時、KTM河本工業総合体育館	10月6日午後5時
<b>空手道の部</b> 型競技、組手競技	12月3日(日)午前9時～午後5時、KTM河本工業総合体育館	10月20日午後5時
<b>ソフトバレーボールの部</b> (協会創立30周年記念大会) 一般男子、女子、混合 一般男子2部、女子2部、混合2部	11月12日(日)午前9時～午後5時、KTM河本工業総合体育館	10月13日午後5時
<b>インディアカの部</b> 女子、混合、混合シニア	11月5日(日)午前9時～午後3時、渚市民体育館	10月17日午後5時
<b>弓道の部</b>	11月26日(日)午前9時、渚市民体育館	11月1日午後5時
<b>第39回 Weekday 大会(テニス)</b> 男子ダブルス(一般B/C、45歳/60歳) 女子ダブルス(一般B/C、45歳/55歳)	11月30日(木)、王仁公園テニスコート	10月31日午後5時
<b>大西杯テニスダブルス大会</b> (1)一般男子(S-A/B-C) 一般女子(A/B-C) (2)年齢別男子(45/55/60/65歳) 年齢別女子(45/55歳)	(1)12月3日(日)(2)10日(日)、パナソニック・伊加賀・王仁公園テニスコート	10月31日午後5時
<b>テニス各大会のウェブ申し込みは枚方市テニス協会ホームページ</b> ( <a href="http://hirakatacity-tennis.com/">http://hirakatacity-tennis.com/</a> ) 参照。		
<b>第39回ニッタク杯枚方(レディース3人団体)卓球オープン大会</b> 3人団体戦	11月30日(木)午前9時30分、KTM河本工業総合体育館	11月2日午後5時
<b>初心者卓球講習会</b>	11月1日(水)午前9時～正午、渚市民体育館	10月21日午後5時

申込方法・参加費・対象など詳細は枚方市スポーツ協会へお問い合わせを(月曜、祝日休み)。

☎枚方市スポーツ協会  
☎898・0200、☎898・0201



## トランポリン教室A

▼日時など 11月1日～12月6日(11月15日除く)の毎週水曜、午後4時20分～5時30分、KTM河本工業総合体育館。全5回。対象は小学1年生・2年生。参加費3700円。▼申込はがきまたはファクス・総合スポーツセンターホームページのフォームに住所・氏名・性別・学年・電話番号、教室名を書いて〒573-0004中

宮大池4-10-1総合スポーツセンターへ。10月16日必着。抽選で20人。

☎総合スポーツセンター ☎848・4800、☎840・4495、<https://hirakata-talky.o.org/sc/>  
**HKSC総合ジュニアスポーツスクール**

1年を通してさまざまなスポーツに挑戦。ボール運動や器械体操など。▼日時など 11月7日から毎週火曜午後

4時15分～5時45分、KTM河本工業総合体育館。対象は小学生。登録料1000円、月会費3000円。▼申込

ファクスまたはひらかたキングフィッシャーズスポーツクラブホームページのフォームに住所・氏名・学年・性別・電話番号を書いて同クラブへ。10月20日必着。抽選で15人。

☎ひらかたキングフィッシャーズスポーツクラブ ☎898・0002  
7、<https://hirakata-talky.o.org/>

## HKSC

## ゼロからはじめる 王仁公園サッカースクール

JFL所属のFCティアモ枚方のスタッフが丁寧に指導。初心者向け。▼日時など 11月13日から毎週月曜(1)午後5時15分～6時15分(2)6時30分～7時30分、同公園運動広場。対象は(1)年少～年長児(2)小学1年生・2年生。全11回。小雨決行、雨天順延。参加費1万1000円。▼申込 受付中。王仁公園ホームページのフォーム(右記コード)で同公園へ。先着各15人。



## ノルディックウォーキング

専用ポールを使って香里ヶ丘中央公園周辺を歩きます。ストレッチや正しい歩き方のレクチャーも。ポールの貸し出しあり。▼日時など 11月14日(火)午前10時～11時45分、香里ヶ丘中央公園集合。参加費1000円。▼申込 受付中。王仁公園ホームページのフォーム(右記コード)で同公園へ。先着20人。☎王仁公園 ☎858・3000、☎859・7721



子育て・教育

高齢者

健康・福祉

スポーツ

安全安心

税保険

環境・まちづくり

産業・就労

求人

催しなど

くらし

**パークストレッチ  
in 香里ヶ丘中央公園**

秋風を感じながら芝生エリアでストレッチ。  
▼日時など 11月2日(木)午前10時〜11時15分、香里ヶ丘中央公園。対象は18歳以上。参加費1000円。▼申込 受付中。王仁公園ホームページのフォーム(右記コード)で同公園へ。先着20人。  
☎王仁公園 ☎858・3000、FAX 859・7721



**しっかり泳ごう障害者水泳**

たくさん泳いで運動不足解消。▼日時など 10月15日(日)午後3時30分〜4時30分、ラポールひらかた温水プール。対象は中学生以上で25m以上泳げる障害者。参加費1000円。▼申込 10月1日午前11時〜13日午後8時30分と同プールへ。電話可。先着20人。  
☎ラポールひらかた温水プール ☎845・3691、☎845・1686

**安全安心**

**地域防災推進員育成研修会**

防災対策の重要性を地域に普及し、地域の自主防災活動で活躍できる人材を育成します。(1)地域防災推進員育成

**研修会**

これから地域の防災活動に携わる人。修了証を交付し、地域防災推進員活動ハンドブックと防災用品を授与。(2)地域防災専門研修 既に防災活動に携わっている人。▼日時など (1)11月18日(土)午前10時〜午後4時30分 (2)12月2日(土)午前10時〜午後4時35分、枚方消防署ほか。無料。▼申込 10月4日午前10時から電話またはファクス(住所・ふりがな付き氏名・ファクス番号、研修名を明記)で危機管理政策課へ(1申し込み1人)。先着各5人。  
☎危機管理政策課 ☎841・1147、☎841・1588

**11月2日に**

**緊急地震速報の訓練放送**

緊急地震速報の発信から強い揺れが来るまでの時間に、慌てず身を守るなど適切な行動をとるためには日頃からの訓練が重要です。11月2日(木)午前10時ごろ、消防庁や気象庁の緊急地震速報訓練に合わせて防災行政無線を利用した訓練放送を実施します。  
☎危機管理対策推進課 ☎841・1270、☎841・3092

**普通救命講習会**

AEDの使用方法や心肺蘇生法などの知識と技術を習得。▼日時など 10月21日(土)午前9時30分〜午後0時30分、枚方消防署。無料。▼申込 10月

10日〜13日午前9時〜午後5時に電話で同消防署警備課(☎852・9933)へ。先着20人。  
☎枚方寝屋川消防組合救急課 ☎852・9918、☎852・9925

**甲種防火管理新規講習**

▼日時など (1)10月31日(火)・11月1日(水) (2)12月2日(土)・3日(日) (3)来年1月11日(木)・12日(金) (4)2月20日(火)・21日(水) 枚方寝屋川消防組合消防本部。全2回。参加費各4500円。対象は防火管理の資格を必要とし、適切に業務を遂行できる人。▼申込 10月2日午前9時から同消防組合ホームページのフォームで同消防組合へ。先着各70人。  
☎枚方寝屋川消防組合予防指導課 ☎852・9912、☎852・9925、☎https://nnta19.jp/

**住宅火災による死者が急増中**

令和4年に枚方市と寝屋川市で住宅火災により亡くなった人は3人でしたが、今年は8月末すでに6人が亡くなっています。火災の件数も増加しているため、防火対策を確認しましょう。4つの習慣(1)寝たばこは絶対にしない、させない(2)ストーブの周りに燃えやすいものを置かない(3)こんろを使うときは火のそばを離れない(4)コンセントはほこりを清掃し、不必要なプラグは抜く―と6つの対策(1)火災の発生を防ぐために、ストーブやこんろなど

は安全装置の付いた機器を使用する(2)火災の早期発見のため、住宅用火災警報器を定期的な点検し、10年を目安に交換する(3)火災の拡大を防ぐため、部屋を整理整頓し、寝具や衣類、カーテンは防災品を使用する(4)火災を小さいうちに消すため、消火器などを設置し、使い方を確認しておく(5)お年寄りや身体の不自由な人は避難経路と避難方法を常に確保し、備えておく(6)防災訓練への参加や戸別訪問などで、地域ぐるみの防火対策を行う―を心掛けましょう。  
☎枚方寝屋川消防組合予防指導課 ☎852・9912、☎852・9925



## 税・保険

### 市・府民税を公的年金等から引き去ります

(1) 昨年度から引き去り継続の人 今年度の公的年金等の年税額から仮徴収(4月・6月・8月)分を除いた税額を3回に分け、10月・12月・来年2月支給の公的年金等から引き去り。(2) 今年度から新たに引き去りの人 公的年金等の年税額の2分の1は1期・2期で普通徴収(個人納付)し、残り2分の1を3回に分けて10月・12月・来年2月支給の公的年金等から引き去り。  
※ 昨年度に引き去りが中止になった場合は(2)の取り扱い。

☎ 市民税課 841・1353、  
841・3039

### 国民年金保険料前納で割引に

令和5年度国民年金保険料の10月～来年3月分を納付期限の10月31日まで前納する場合は9万8310円で、毎月納付と比べ810円割引となり、10月～令和7年3月分を前納する場合は29万4570円で、8310円の割引となります。前納する場合は前納用の納付書で金融機関・郵便局・コンビニエンスストア、またはスマートフォンアプリで納付を。納付書がない場合は枚方年金事務所(☎846・501

1) に基礎年金番号を伝えて請求を。  
☎ 年金児童手当課 841・1407、  
841・3039

### インターネット公売を実施

滞納市税の徴収強化の一環で、インターネットで差押財産の公売を実施。24時間入札可。▼公売財産 不動産。  
▼公売方法 入札。▼申込 10月6日午後1時～24日午後11時。▼入札期間 10月30日午後1時～11月6日午後1時。詳細は市ホームページ参照。

☎ 納税課 841・1380、  
841・6099

### 更新分の国民健康保険被保険者証を発送

10月31日が有効期限の被保険者証の更新分として新しい被保険者証を10月中旬から順次、国民健康保険加入世帯の世帯主へ郵送します。届き次第、氏名や住所、世帯主氏名などを確認してください。10月末までに届かない場合は国民健康保険課へお問い合わせを。

☎ 国民健康保険課 841・1403、  
841・3716

### 軽自動車(原動機付自転車)の廃車手続きはお済ですか

原動機付自転車・軽自動車などの軽自動車税(種別割)は、毎年4月1日現在の所有者または使用者に課税されます。譲渡や盗難、廃棄処分などです

でに所有していない場合は、必ず廃車の手続きを。手続きをしないと毎年課税されます。原動機付自転車は市民税課、排気量125cc超の二輪車は大阪運輸支局(☎050・5540・2058)、軽自動車は軽自動車検査協会(☎050・3816・1841)へお問い合わせを。

▼設置施設など 市役所本館・サプリ村野・市役所別館・穂谷川清掃工場管理棟12月末まで。各施設1階の給湯室入り口付近に設置。  
☎ ごみ減量推進課 849・5374、  
848・1821

### 下水道処理区域が増えました

10月から新たに約30世帯で下水道処理が可能になりました。対象の世帯には改造工事のお知らせを事前に送付しています。▼下水道処理を開始する地域(それぞれ一部地域) 招提大谷3丁目、津田元町3丁目。詳細は汚水整備課へお問い合わせを。

☎ 汚水整備課 848・5540、  
848・8255

## 環境・まちづくり

### 4施設に給水スポットを設置

プラごみ削減に向け、水筒などに冷水を給水できる給水スポットを市内4施設に設置する実証実験を行っています

## 環境講座

### (1)環境ティールーム

電力自由化からの10年間を振り返ります。▶日時など 10月12日(休)午前10時30分～正午、サプリ村野。無料。

### (2)環境ミニ講座

#### どんぐりクラフト「秋をお部屋に」

どんぐりを使ったお部屋飾り作り。どんぐりクラフトで里山保全を考えてみませんか。▶日時など 10月26日(休)午後1時30分～3時、サプリ村野。無料。

▶申込 受付中。電話またはメール・ファクス(住所・氏名・電話番号、講座名を明記)でひらかた環境ネットワーク会議(☎847・2286、  
807・7873、  
✉jimukyoku@hirakata-kankyoku.net)へ。電話受け付けは平日午前10時～午後4時。先着(1)10人(2)20人。詳細は同団体へお問い合わせを。

☎ 環境政策課  
050・7102・6006  
849・1206

子育て・教育

高齢者

健康・福祉

スポーツ

安全安心

税・保険

環境・まちづくり

産業・就労

求人

催しなど

くらし

### 10月は食品ロス削減月間

料理をするときは食べる分だけ作り、外食では食べる分だけ注文して無理なく食べきる



など、食品ロス削減のため一人ひとりができることをしましょう。消費しきれない食材は食べられるうちにおすそわけしたり、フードドライブに提供を。府「へらそう食品ロス」ポータルサイト(右記コード)では食品ロスを減らすための行動の宣言を募集中。  
④循環型社会推進課 ☎807・6211、☎849・6645

## 環境フェスタ

### 天の川クリーン&ウォーク

10月28日(土)午前10時～正午、イズミヤ裏堤防・浜橋横河川公園

天野川堤防を上流と下流に分かれ、ウォーキングで自然を楽しみながらごみを拾います。雨天時は11月4日(土)に延期。▶申込 個人参加は当日直接集合場所へ。団体参加は電話またはメール(代表者の氏名・電話番号、参加人数を明記)で環境政策課へ。

### 穂谷川クリーンリバー

11月5日(日)午前9時～10時、牧野駅西側駅前広場

穂谷川堤防を上流に向かって、牧野駅から穂谷川資源循環センターまでをウォーキングしながらごみを拾います。雨天中止。当日直接集合場所へ。

④環境政策課

☎050・7102・6009、☎849・1206

✉kankyoseisaku@city.hirakata.osaka.jp

### 氷室ふれあい里の駅

10月29日(日)午前10時～午後3時、東部清掃工場(尊延寺2949)

地元の農産物直売、京田辺市の飲食物販売(売り切れ次第終了)、工場見学、煙突登頂、キッチンカーによるスイーツなどの販売、子ども服・おもちゃのリユース紹介、足湯、めだかすくい、消防車展示、ジャグリング、演奏会、里山保全活動写真展など。駐車場満車の場合、車両入場制限あり。荒天中止。開催の有無は市ホームページ参照。

④東部資源循環センター

☎858・6962、☎858・6964

### ひらエコまつり(旧ごみ減量フェア)

11月5日(日)午前10時～午後3時、穂谷川清掃工場(田口5)

フリーマーケットやリユース品の無料提供、オイルローダーなどの重機やパッカー車との記念撮影と収集体験、ひらかた夢工房による展示販売、キッチンカーによるスイーツなどの販売、牛乳紙パック中間処理実演やパネル展示、フードドライブの取り組みの紹介など。賞味期限が1カ月以上ある常温保存可能な未開封の食品の提供受け付けも。当日直接会場へ。荒天中止。

◆フリーマーケット出店者募集 衣類・おもちゃ・本・アクセサリなど。出店無料。▶申込 10月10日までにごみ減量推進課(穂谷川資源循環センター内)にある申込書を持参または市ホームページの専用フォームで同課へ。抽選で40区画。

④ごみ減量推進課

☎849・5374、☎848・1821

### 自転車駐車場14カ所が24時間営業に

10月1日から、市営自転車駐車場14カ所(町楠葉、天満川、牧野東、御殿山、御殿山東、東第二、西第二、宮之阪、星丘、村野、長尾、藤阪、津田、津田東)が24時間利用可能になりました。従事者の対応時間は変更なし。また、24時間利用可能化に伴い、対象施設の一部使用エリアを機械化します。詳細は市ホームページ参照またはサイカパーキング株式会社(☎894・8061、☎894・8062)へお問い合わせを。

### 天の川水生生物観察会

④交通対策課 ☎050・7102・6530、☎841・4605  
市が実施する市内自然環境調査の公開調査会。講師の説明を聞きながら天野川河川敷を散策し、魚類や水生生物の観察と記録。▼日時など 10月21日(土)雨天時は29日(日)に延期)午前9時30分～正午、天野川河川敷(禁野車塚古墳西側)集合。対象は4歳以上。小学生以下は保護者同伴。無料。▼申込 10月3日午前9時から市ホームページの専用フォームで環境政策課へ。先着30人。インターネット環境がない場

### 住宅・土地統計調査を実施

合同同課へお問い合わせを。  
④環境政策課 ☎050・7102・6006、☎849・1206  
10月1日を基準とし、国による全国約340万世帯、市では約7100世帯を対象とした住生活に関する調査を実施します。9月下旬から調査対象世帯に調査員が調査票を配布します。郵送提出のほかインターネット回答も可能です。  
④総務管理課 ☎841・1324、☎841・3039





市ホームページの専用フォームから  
申し込めるイベントなどはこちら

## 自転車駐車場定期駐車券発売 11月分

先着順。津田東・藤阪・村野は自動二輪車も利用可。▼日時など 10月20日(金)〜11月3日(祝)午前6時〜午後9時、各市営有料自転車駐車場(宮之阪、星丘、村野は午前7時〜午後8時)。詳細は市ホームページ参照またはサイカパーキング株式会社(☎894・8061、☎894・8062)へお問い合わせを。

☎交通対策課☎050・7102・6530、☎841・4605

## 10月1日は浄化槽の日 浄化槽の適正な維持管理を

浄化槽を使用している人は、浄化槽法により保守点検や清掃の実施のほかに1回、大阪府知事指定検査機関(大阪府環境水質指導協会)の法定検査が必要です。検査手数料は家庭用10人槽以下で5000円など。詳細は同協会(☎072・257・3531)へお問い合わせを。所有者を変更した場合や変更届、廃止した場合は廃止届の提出を。

☎保健衛生課☎807・7624、☎845・0685

## スプレー缶や水銀製品などの 出張回収

回収品目は中身入りのカセットボン

ベ・スプレー缶、水銀を使用した体温計・血圧計・温度計、リサイクル可能な自転車(電動は除く)。▼日時など 10月17日(火)午前10時30分〜正午、牧野生涯学習市民センター。当日直接会場へ。

☎ごみ減量推進課☎849・5374、☎848・1821

## 環境にやさしい石けんキャン ペーン&食用油の廃油回収

▼日時など 10月17日(火)午前10時30分〜正午、牧野生涯学習市民センター。対象は家庭用食用油。無料。当日直接会場へ。容器は持ち帰り。

☎消費生活センター☎844・2433

## プロから学ぶ空き家活用方法

2回連続のオンライン講座。空き家の多くは相続をきっかけに発生しています。空き家を初期費用0円で活用する方法など、具体的な事例も交えて紹介。講師は一般社団法人既存住宅・空家プロデューズ協会職員。▼日時など 10月26日(木)午後7時30分。無料。2回目は12月開催予定。▼申込 10月23日までにメールまたは市ホームページの専用フォームに氏名・電話番号・メールアドレスを書いて住宅まちづくり課へ。

☎住宅まちづくり課☎841・1478、☎841・5101、✉juna

chi@city.hirakata.osaka.jp

## 産業・就労

### 中小事業者向け BCP策定セミナー

講義とワークショップの2回でBCP(事業継続計画)や防災対策を学びます。▼日時など 講義 10月26日(木)。ワークショップ 11月28日(火)。いずれも午後2時〜4時、ビーゴ(枚方ビル5階)。対象は中小事業者。無料。▼申込 北大阪商工会議所ホームページ(☎https://kocci.or.jp/)のフォームで同会議所へ。先着各20人。詳細は同会議所(☎843・5154)へお問い合わせを。

☎危機管理対策推進課☎841・1270、☎841・3092

### 枚方で正社員になろう 市内企業6社合同就職面接会

市内企業6社が集う合同就職面接会。求人は全て就業場所が市内の正社員求人。▼日時など 10月18日(水)午後1時〜4時、ハローワーク枚方(枚方ビル6階)。対象はおおむね35歳未満の若年求職者または来年3月大学等卒業予定者。面接希望者はハローワーク枚方で紹介状の発行が必要。▼申込 受付中。市内企業若者雇用推進事業運営事務局ホームページ(☎https

://idc.disc.co.jp/hirakata-jobs/jobseeker/index.html)のフォームで同事務局へ。

☎商工振興課☎841・1325、☎841・1278

### 楽寿荘 自動販売機の設置事業者募集

▼設置期間など 11月1日〜令和8年3月31日で販売は飲料水など。▼申込 市役所別館2階長寿・介護保険課にある申込書と必要書類を10月2日〜26日に同課へ。詳細は同課にある募集要項(申込書とともに市ホームページから取り出し可)参照。

☎長寿・介護保険課☎841・1461、☎844・0315

### 競争入札参加の資格申請

建設工事・物品購入・業務委託(その他委託、建設コンサルタントなど)の競争入札参加希望者の資格申請を受け付けます(補充受付、登録業種追加・変更受付)。有効期間は来年4月1日〜令和7年3月31日(各業種の入札参加資格有効期間の統一に向け、建設工事の有効期間は1年間延長し、令和7年3月31日まで)。▼申請 10月16日〜11月17日。詳細は市ホームページ参照。

☎契約課☎841・1345、☎841・2015

子育て・教育

高齢者

健康・福祉

スポーツ

安全安心

税保険

環境・まちづくり

産業・就労

求人

催しなど

くらし

## 創業プレセミナー 創業についての基礎を学ぼう

創業を計画している人、興味がある人向け。▼日時など 11月9日(木)午後1時～3時、ビイーゴ(枚方ビオルネ5階)。無料。▼申込 受付中。北大阪商工会議所ホームページ(https://kocci.or.jp/)のフォームで同会議所へ。先着30人。詳細は同会議所(☎843・5154)へお問い合わせを。

☎商工振興課 ☎841・1325、  
☎841・1278

## 就職についてみんなで話そう 座談会

就職に向け不安な点などを語り合います。▼日時など 10月17日(火)午後2時～4時、サンプラザ生涯学習市民センター。対象は無業で1年以内に就労を目指す15歳～49歳。無料(利用者登録が必要)。▼申込 10月2日午前9時から電話で北河内地域若者サポートステーション(☎841・7225)へ。先着10人。

☎商工振興課 ☎841・1325、  
☎841・1278

## 小中学校教員についての 大学生向け説明会

小中学校教員免許を取得見込みの大学生に現在の学校現場の様子や仕事内

容、勤務条件などを説明。▼日時など

10月31日(火)午前10時～正午、場所は申込者に連絡。▼申込 10月27日まで電話またはメール(住所・氏名・電話番号・所有免許状を明記)で教職員課へ。

☎教職員課 ☎050・7105・8040、☎851・2172、✉kko@shokcity.hirakata.osaka.jp

## 保育士等のためのセミナー

一時保育現場から離れていた人など、保育士・幼稚園教諭などの仕事に興味のある人向け。テーマは(1)「わらべうた・ふれあいあそび」(2)「心の育ちを知り自分づくりをしよう」子どもと共に生活する中で」。▼日時など

(1)10月25日(水)午前9時45分～11時45分、教育文化センター(2)11月16日(木)午前9時45分～正午、サプリ村野。無料。保育あり(1歳以上の未就学児。先着各2人。1週間前までに要予約)。▼申込 受付中。市ホームページの専用フォームで保育士等就職支援センターへ。電話可。先着各20人。

☎保育士等就職支援センター(私立保育幼稚園課内) ☎846・7020、☎841・4319

## 保育士等のための出張相談会

一時保育現場から離れていた人など、保育所・幼稚園などでの仕事に興味のある人向け。再就職や資格取得の

相談、保育士等就職支援センターへの登録など。登録者には希望勤務条件など相談の上、求人している施設を紹介。▼日時など

(1)10月12日(木)午前10時～午後4時、香里ヶ丘図書館(2)17日(火)午前10時～午後3時、アルプラザ枚方(津田元町1)(3)30日(月)午前10時～午後1時、すこやか広場きょうづん(磯島北町)。無料。当口直接会場へ。

☎保育士等就職支援センター(私立保育幼稚園課内) ☎846・7020、☎841・4319

## ひらかたビジネスカフェ

お茶しながら起業のこつを学びませんか。テーマは「失敗しない起業」。講師はスマールビジネスコンサルタントの高橋浩士さん。▼日時など 10月22日(日)午後2時～4時、ビイーゴ(枚方ビオルネ5階)。対象は起業に興味がある人。参加費1000円(飲み物付き)。筆記用具、あれば名刺持参。▼申込 10月2日午前10時から地域活性化支援センターホームページのフォーム(右記コード)またはファクスに住所・氏名・電話番号、セミナー名を書いて同センターへ。電話可。先着14人。



☎地域活性化支援センターひらつく ☎050・7105・8080、☎851・5384

☎050・7105・8080、☎851・5384





市ホームページの専用フォームから  
申し込めるイベントなどはこちら

## ひとり親家庭などのための 就業支援講習会

日商簿記3級検定に向けた講習会。対象は母子家庭の母、父子家庭の父、寡婦。▼日時など 11月11日～来年1月27日の毎週土曜午前10時～午後4時、府立母子・父子福祉センター（大阪市東成区中道1）。全11回。教材費5000円。▼申込 10月11日までに同センターホームページ（<https://www.osakafu-boshiren.jp>）のフォームまたは往復はがきに住所・氏名・年齢・職業・電話番号、講座名、志望動機、過去に受講した講座、インターネット環境の有無、保育希望の場合は子どもの氏名と年齢を書いて〒537-0025同センターへ。抽選で20人。10月11日必着。

## 市内ものづくり企業 合同オープンカンパニー

市内のものづくり企業3社によるワークショップや座談会。対象は令和7年3月大学等卒業予定者。▼日時など 10月7日(土)午後1時～4時、総合文化芸術センター別館。無料。▼申込 受付中。市内企業若者雇用推進事業運営事務局ホームページ（<https://id.disc.co.jp/hirakata-jobs/jobse>）

（[akar/index.html](http://akar/index.html)）のフォームで同事務局へ。

日商工振興課 ☎841・1325、  
☎841・1278

**求人** その他の  
求人情報は↓



## 会計年度任用職員 短期任用登録

職種は(1)一般事務員(2)ワード・エクセルなどのパソコン業務、窓口などでの接遇対応業務に従事可能な人(3)作業員(4)道路・公園などの維持補修作業や清掃業務に従事可能な人(5)管理栄養士(6)管理栄養士免許を有する人。いずれも勤務は平日午前9時～午後5時30分の間で、1日5時間の週3日勤務など。登録者を必要に応じて任用。▼申込 10月1日～9日に市ホームページの専用サイトで人事課へ。インターネット環境がない場合は同課へお問い合わせを。詳細は募集要項参照。  
☎人事課 ☎841・1281、☎841・3039

## ひらかた子ども発達支援 センター臨時心理相談員

ひらかた子ども発達支援センターや保育所などを巡回しての発達相談などの業務。公認心理師または臨床心理士の資格を有し、新版K式発達検査2001の実施経験がある人。登録期間は

## 市立ひらかた病院

職種は左表の通り。複数職種の申し込み不可。

### ▼市立ひらかた病院 正職員

職種名	採用予定人数	受験資格
(1)看護師	10人程度	昭和55年4月2日以降生まれの有資格者（令和6年資格取得見込み者も含む）
(2)視能訓練士	1人程度	昭和58年4月2日以降生まれの有資格者（令和6年資格取得見込み者も含む）

### ▼市立ひらかた病院 会計年度任用職員

職種	募集人数	資格
(3)看護師(交代勤務)	2人	看護師免許を有すること
(4)夜勤専従看護師	3人	
(5)夜勤専従看護助手	各2人	看護補助業務や介護業務に関心があること
(6)看護助手(夜勤あり)		
(7)看護助手	5人	パソコンの基本操作が可能なこと
(8)ナースエイド(看護補助)	2人	
(9)視能訓練士	各1人	視能訓練士免許を有すること
(10)放射線技師		放射線技師免許を有すること
(11)臨床検査技師		臨床検査技師免許を有すること
(12)薬剤師		薬剤師免許を有すること
(13)医師事務作業補助員		ワード・エクセルの操作が初級以上であること

◆正職員 年度途中か来年4月1日採用。

◆会計年度任用職員 年度途中採用。勤務時間、報酬などの条件は職種によって異なります。免許・資格はいずれも採用日の前日までに取得見込みであること。雇用期間は来年3月31日まで(更新の場合あり)。▼申込 (1)10月31日まで(2)11月1日～18日に所定の申込書と必要書類、住所・氏名を書き84円切手を貼った返信用封筒を同病院総務課へ。郵送(〒573-1013禁野本町2-14-1)可(簡易書留に限る)。詳細は募集要項参照。

☎市立ひらかた病院総務課 ☎847・2825  
7・2821代、☎847・2825

子育て・教育

高齢者

健康・福祉

スポーツ

安全安心

税保険

環境・まちづくり

産業・就労

求人

催しなど

くらし

▼保育所等会計年度任用職員

職種	勤務時間
(1)保育士 保育士資格を有する人	フルタイム…平日午前8時45分～午後5時15分 (午前8時～午後4時30分のシフト勤務あり) 半日…平日午前9時～午後1時、午後1時～5時 いずれも行事などにより土曜勤務あり 勤務時間・日数は要相談
(2)看護師 看護師免許または准看護師 免許を有する人	フルタイム…平日午前8時45分～午後5時15分 パートタイム…平日午前9時～午後3時30分など を中心に勤務時間は要相談 いずれも行事などにより土曜勤務あり
(3)調理員(調理補助) 資格なし可	平日午前8時45分～午後4時45分 勤務時間は要相談
(4)保育補助 延長保育に従事(資格なし・ 未経験可)	週6日のうち週15時間程度 (午前7時～午後7時で、午前7時～10時30分、 午後3時30分～7時を中心にシフト制により勤務)
(5)用務員 資格不要	平日のうち4日は午前9時～午後4時 1日は午前9時～午後3時45分

▼幼稚園会計年度任用職員

職種	勤務時間
(6)保育指導員 幼稚園教諭免許または保育 士資格を有する人	週6日のうち週15時間程度 (午前7時～午後7時で、午前7時～10時、午後 2時～7時を中心にシフト制で勤務)
(7)生活支援員 支援教育や介護関係の従事 経験者または子育て経験者	午前7時～午後7時で1日4時間～6時間 土曜勤務あり
(8)特別加配支援員 幼稚園教諭免許または保育 士資格を有する人	平日午前9時～午後3時の間で1日4.5時間
(9)フルタイム臨時講師 幼稚園教諭免許を有する人	午前8時30分～午後5時
(10)看護師 看護師免許または准看護師 免許を有する人	午前8時30分～午後5時の間で午前9時～午後2 時を中心に勤務時間は要相談
(11)保育補助員 資格不要	週6日のうち週15時間程度(午前7時～午後7時 で、午前7時～10時、午後2時～7時を中心にシ フト制により勤務)

※市規定の範囲内で年次有給休暇の付与、期末手当の支給あり(在職期間に応じて割落としあり)。勤務時間などにより社会保険に加入。(7)(8)(10)は学期間雇用も可。

会計年度任用職員(短期)  
留守家庭児童会室サポート員

各小学校に設置している留守家庭児童会室で児童の保育補助と放課後オンラインスクエアの児童の自主的な活動の見守り、声掛け、援助。登録期間は3年間。雇用期間は年度内の必要な期間

(更新あり)で募集状況に応じて随時案内。勤務は平日午後1時15分～7時・三季休業期は午前8時～午後7時の間でシフト制(週15時間以内または週25時間)。土曜勤務あり。▼申込写真付きの履歴書を持って輝きプラザきらら4階放課後子ども課へ。  
◎放課後子ども課 ☎050・710

保育所等・幼稚園  
会計年度任用職員

職種は左表の通り。登録期間は3年間。雇用期間は年度内の必要な期間(更新あり)で募集状況に応じて随時案内。勤務場所は(1)～(3)各保育所また

5・8201、☎867・8131

枚方寝屋川消防組合  
会計年度任用職員

はひらかた子ども発達支援センター(4)(5)各保育所(6)～(11)各幼稚園。▼申込随時受け付け。写真付きの履歴書と次の資格証の写しを持って市役所別館5階公立保育幼稚園課へ。(1)(4)保育士証(2)(10)看護師免許または准看護師免許(3)調理師免許(6)(8)幼稚園教諭免許または保育士証(9)幼稚園教諭免許。  
◎公立保育幼稚園課 ☎841・1473、☎841・4319

厚生事務担当。総務事務(社会保険、年金、福利厚生など)の勤務経験が通算5年以上で、エクセル、ワード、アクセスの高度な知識と技術を有する人を1人(応募時に要件を満たしていること)。勤務は週4日平日午前8時45分～午後5時15分、消防本部庁舎。月額14万9420円～17万4680円(前歴に応じて上記範囲内で決定)。交通費・期末手当(年2回)あり。雇用期間は来年4月1日～令和7年3月31日(更新あり)。▼申込 10月2日～13日の平日午前9時～午後5時に所定の申込書を枚方寝屋川消防組合人材マネジメント課へ。郵送(〒573-11191新町1-7-11)可。試験は10月27日(金)午前9時。  
◎枚方寝屋川消防組合人材マネジメント課 ☎852・9922、☎852・9948



# 催しなど

## 御殿山生涯学習 美術センター

☎050・7102・3135  
☎847・8351



### 大人の折り紙教室

「四隅鶴」の箱を作り  
ます。▼日時  
など 11月20日(月)  
午後1時30分～3  
時30分。参加費2  
00円。▼申込



10月11日午前10時から同センターへ。  
電話可。先着15人。

### ギャラリー個展 布の追憶 杉浦絹代展

市在住の杉浦  
絹代さんの染織  
作品を展示。▼  
期間など 10月  
4日(水)～11日(水)



午前9時～午後  
9時(日曜・祝日は午後5時、最終日  
は4時まで)。無料。直接会場へ。

### 御殿山生涯学習美術センター 作品合同展

センターで創作活動を行う団体・個

子育て・  
教育

高齢者

健康・福祉

スポーツ

安全安心

税保険

環境・  
まちづくり

産業・就労

求人

催しなど

くらし

人が絵画・陶芸・彫刻・写真などを展  
示。バザー・オークション・喫茶あ  
り。10月21日(土)・22日(日)午前10時～午  
後2時(15分ごと)に御殿山駅から同  
センターまでタクシードの無料送迎あ  
り。▼期間など 10月19日(木)～22日(日)  
午前9時～午後5時。無料。期間中の  
ボランティアも募集中。詳細は同セン  
ターホームページ参照。

### 牧野生涯学習市民センター

☎050・7102・3137  
☎851・2566

### みづろラップ作り

蜜蝋を布に染み込ませて作るエコーラ  
ップ。水洗いで繰り返し使用可。長方  
形(26cm×31cm)と直径15cmの円形2  
種類を持ち帰り。▼日時など 11月11  
日(土)午前10時～11時30分・午後1時  
～2時30分。未就学児・小学生は保護  
者同伴。参加費各500円。▼申込  
10月12日午後2時から電話またはファ  
クス(氏名・電話番号、講座名を明  
記)で同センターへ。先着各8人。

### 読書の秋!みんなできくる、 大きな本の木

おすすめ本の紹介を落ち葉の形をし  
たポップに書いて、木のモチーフに飾  
ります。▼期間など 10月1日(日)～11  
月26日(日)、牧野図書館または同センタ  
ー。無料。直接会場へ。

### トルコガラスの キャンドルホルダー

トルコ直輸入のガラスを使います。  
▼日時など 10月22日(日)午前10時～正  
午。対象は小学生以上。参加費150  
0円。汚れても良い着用。▼申込  
10月5日午前10時から電話またはファ  
クス(氏名・電話番号、イベント名を  
明記)で同センターへ。先着10人。

### 牧野 Jazz コンサート

スタンダードジャズや映画音楽な  
ど。出演はThe Star Dust  
ers。▼日時など 11月4日(土)午後  
1時30分～3時10分。前売り1000  
円、当日1200円(前売り券完売時  
は当日券販売なし)。▼申込 10月10  
日午前10時から電話またはファクス  
(氏名・電話番号、イベント名を明記)  
で同センターへ。先着100人。

### らくがきえほんづくり

キッズアートと成長の記録で絵本作  
り。本のサイズは1ページ17cm×19  
cm。▼日時など 10月24日(火)午前10時  
30分～午後0時30分。対象は18歳以  
上。参加費500円。ステイックの  
り・速乾ボンド・布用ハサミ・子ども  
の落書き持参。▼申込 10月2日午前  
10時から電話またはファクス(氏名・  
電話番号、イベント名を明記)で同セ  
ンターへ。先着20人。

### 楠葉生涯学習市民センター

☎050・7102・3131  
☎855・4971

#### サンサン人形劇場

パペットルーム・こまくさの「チュ  
リップがさいたら・・・ネット」、人  
形劇プチぶどうの「しっぽのきらいな  
ねこ」「ねこのピート（だいすきなし  
ろいくつ)」。▼日時など 10月15日(日)  
午後1時30分。無料。▼申込 10月2  
日午前10時から同センターへ。電話ま  
たはファクス(参加者の氏名・電話番  
号を明記)可。先着60人。

#### 浪曲 真山隼人独演会

咲くやこの花賞受賞の浪曲師・真山  
隼人さんの独演会。「勸進帳」他。曲  
師は沢村さくらさん。▼日時など 10  
月21日(土)午後2時。参加費1500  
円、小中学生500円(未就学児の入  
場不可)。▼申込 10月2日午前10時  
から同センターへ。電話またはファク  
ス(参加者の氏名・電話番号、イベン  
ト名を明記)可。先着80人。

#### シニアのお口の健康 気になる口腔がん

講師は大阪歯科大学歯学部教授の井  
関富雄さん。▼日時など 10月18日(水)  
午前10時〜11時30分。無料。▼申込  
10月3日午前10時から電話またはファ

クス(氏名・電話番号、講座名を明  
記)で同センターへ。窓口可。先着24  
人。

#### 津田生涯学習 市民センター

☎050・7102・3139  
☎859・6600  
〒571-0121 津田北町2-25-3



#### つだ生 サークル見学WEEK

同センターで活動中のサークルを見  
学。▼期間など 10月3日(火)〜8日  
(日)。直接会場へ。詳細は同センターホ  
ームページ参照。

#### 津田いいところ寄席

上方落語サークル「なぎさの会」に  
よる寄席。▼日時など 11月18日(土)午  
後2時。参加費700円。▼申込 10  
月20日午前10時から同センターへ。電  
話またはファクス(氏名・電話番号、  
イベント名を明記)可。先着120  
人。

#### 里山散策 むろいけ園地

府民の森むろいけ園地(四條畷市)  
を軽登山します。▼日時など 10月26  
日(木)午前10時〜午後3時。対象は約10  
km歩ける20歳以上。参加費1000円。  
弁当・水筒・雨具・杖など持参。滑り  
にくい靴着用。▼申込 往復はがきに

住所・参加者全員の氏名(ふりがな)・  
年齢・当日連絡がつく電話番号、イベ  
ント名を書いて同センターへ(1申し  
込み2人まで)。10月10日必着。抽選  
で25人。集合場所などは当選者に通  
知。

#### サンサン人形劇場

人形劇団もんべ座の音楽人形劇「と  
びだせドレミ」「うたのおもちやば」  
人形劇「ブレイメンのおんがくたい」  
▼日時など 11月12日(日)午後1時30  
分。無料。▼申込 10月14日午前10時  
から同センターへ。電話またはファク  
ス(氏名・電話番号、イベント名を明  
記)可。先着60人。

#### 菅原生涯学習市民センター

☎050・7102・3141  
☎866・8820

#### 落語絵本のよみかかせと落語

読書週間にあわせ渚家栄都さんによ  
る落語絵本「おにのめん」の読み聞か  
せと落語「じごくのそうべえ」。0歳  
から参加可。▼日時など 11月3日(祝)  
午前10時30分〜11時30分。無料。当日  
直接会場へ。

#### すがわらサークル祭り

日頃のサークル活動の成果を発表。  
(1)舞台11時30分〜午後2時30  
分。バレエや踊り・詩吟・バンド演奏

など(2)体験・展示11時〜午後3  
時。子どもから大人まで楽しめるコー  
ナーやバザー、絵手紙・和とじの展示  
など。▼日時など 10月22日(日)。無料  
(一部有料)。当日直接会場へ。

#### 野外活動センター

☎858・0300  
☎858・0048



#### キャンプフェスティバル 2023

自然の中で秋の一日を楽しみませ  
んか。▼日時など 10月22日(日)午前10時  
〜午後3時。(1)ツリクライミング体  
験 午前10時〜11時10分・午後0時50  
分・午後2時。雨天中止。参加費6歳  
以上1人2000円。(2)ダッチオーブ  
ンでパン焼き体験 午前10時・10時40  
分・11時20分・午後1時・1時40分・  
2時20分。参加費1組4人程度2000  
円。(3)竹・木工フラット体験 対象  
は3歳以上。無料。(4)竹林間伐体験  
対象は小学3年生以上(小学生は保護  
者同伴)。無料。(3)(4)ともに午前10時  
〜正午の間で随時。(5)丸太切り大会  
午後1時開始。無料。賞品あり。▼申  
込 10月10日正午までに同センターホ  
ームページの専用フォームで同センタ  
ーへ。抽選で(1)各10人(2)各2組(3)(4)各  
30人(5)5組。



## 枚方宿鍵屋資料館

☎ 0843・5128

### 鍵屋太兵衛商店

五六市に合わせて主屋で枚方銘菓や枚方ゆかりの物産、鍵屋グッズ、くらわんこグッズなどを販売。なくなり次第終了。1000円以上購入でオリジナル一筆箋プレゼント。▼日時など  
10月8日(日)午前10時〜午後3時30分ごろ。当日直接会場へ。

### 琵琶で聴く戦国武将伝説 忠臣たちの物語

筑前琵琶奏者・川村旭芳さんの演奏会。演目は湖水渡・伽羅の兜・坂崎出羽守。▼日時など  
11月3日(祝)午後2時〜3時30分。参加費2200円、高校生・大学生2100円、中学生以下1000円。▼申込  
10月4日午前9時から電話で同館へ。先着80人。



### 林家愛染さんと楽しむ 落語の世界

落語家の林家愛染さんと桂三語さんによる落語会。三味線は佐々木千華さん。▼日時など  
10月29日(日)午後2時。参加費1500円、中学生以下1

300円。▼申込  
10月5日午前9時から電話で同館へ。先着60人。

### 季節を楽しむ講座「菊」

市の花である「菊」や重陽の節句にまつわる伝統文化や芸術について解説。季節の和菓子も楽しみます。講師はびわこ学院大学元教授の奥戸一郎さん。▼日時など  
10月14日(土)午後2時〜4時。参加費650円、中学生以下450円。▼申込  
10月6日午前9時から電話で同館へ。先着20人。

### 企画展 描かれた淀川

門真市立歴史資料館・枚方宿鍵屋資料館・淀川資料館との合同企画で「淀川流域の名所」をテーマに展示。鍵屋資料館では歌川広重の「京都名所之内淀川」など淀川を描いた資料を紹介します。▼期間など  
10月11日(水)〜12月10日(日)。入館料200円、高校生・大学生100円、中学生以下無料。直接会場へ。

◆史跡巡り(1)「安治川と津波・高潮ステーションをめぐる」  
10月16日(月)午後0時30分、JR環状線弁天町駅直結大阪ベイタワー2階アトリウム集合。  
(2)「高槻城周辺の名所をめぐる」  
11月22日(水)午後1時、阪急高槻市駅改札口付近集合。参加費小学生以上1人500円。▼申込  
10月1日午前9時から電話で同館へ。先着各30人。  
◆関連講座(1)「江戸時代における淀川

流域の名所」  
10月23日(月)。講師は羽衣国際大学非常勤講師の内海寧子さん。(2)「名所を訪ねる大名・旗本たち」  
11月26日(日)。講師は門真市立歴史資料館学芸員の常松隆嗣さん。(3)

### 「名所図会の世界」

12月9日(土)。講師は大阪大学名誉教授の飯倉洋一さん。時間はいずれも午後2時〜3時30分。参加費各500円、中学生以下各300円。▼申込  
10月2日午前9時から電話で同館へ。先着各70人。

### 市民の森

☎ 8550・2274  
☎ 8550・6233

### 花壇植え替えボランティア

園内花壇の植え替え。参加者に花の苗を1つ贈呈。▼日時など  
10月28日(土)・29日(日)午前10時30分〜午後3時で随時参加可。無料。直接会場へ。

### 秋の山野草展

枚方山草会による山野草展。会員が育てた鉢や植物に関連する作品などを展示。▼期間など  
10月13日(金)〜15日(日)午前9時〜午後4時30分(15日は午後3時まで)。無料。直接会場へ。

### 秋の緑化フェア

バラ苗や花苗・園芸資材の販売、土曜・日曜にはスーパーストールすくい開催。▼期間など  
10月14日(土)〜22日(日)

午前9時30分〜午後4時30分。無料。直接会場へ。

### 南部生涯学習市民センター

☎ 0500・7102・3143  
☎ 8600・0501  
〒573-0084 香里ヶ丘1-1-2

### 切り株を使った インテリア時計作り

加工済みの切り株を使用。文字盤に好きな絵をデザイン。▼日時など  
11月19日(日)午後1時〜4時。対象は中学生以上。参加費1500円。タオル・飲み物持参。汚れても良い着用。▼申込  
10月1日午前10時から同センターへ。10時30分から電話・ファクス(氏名・学年・電話番号、講座名を明記)可。先着10人。

### 陶芸で干支の「辰」を作ろう

初心者可。陶芸スタッフが釉薬かけや焼成を行い12月中旬に渡します。▼日時など  
10月20日(金)・21日(土)のいずれも午前9時40分〜正午・午後1時〜3時20分。対象は中学生以上。参加費各1300円。雑巾1枚・エプロン持参。▼申込  
往復はがきに住所・氏名・電話番号、講座名、第2希望までの日時を書いて同センターへ。返信はがき持参で窓口可。10月10日必着。抽選で各15人。

子育て・教育

高齢者

健康・福祉

スポーツ

安全安心

税保険

環境・まちづくり

産業・就労

求人

催しなど

くわく

蹠生生涯学習市民センター

☎050・7102・3133  
☎831・5337

ナイト眼・指ヨガ

眼ヨガ・指ヨガで一日の疲れをリセット。講師は健康運動指導士の木下友恵さん。▼日時など 11月10日(金)午後7時〜8時30分。対象は18歳以上。参加費500円。飲み物・筆記用具持参。▼申込 10月7日から同センターへ。電話・ファクス(氏名・電話番号、講座名を明記)可。先着50人。

歴史講座  
豊臣秀頼の片埜神社造営

明石市立文化博物館学芸員による近世初期の神社造営事業についての講座。▼日時など 10月21日(土)午前10時〜11時30分。無料。▼申込 10月1日午前10時から同センターへ。電話・ファクス(氏名・電話番号、講座名を明記)可。先着20人。

フランス料理教室

秋の食材を使ったミニコース料理を作ります。▼日時など 10月22日(日)午前10時〜午後2時。対象は18歳以上。参加費3000円。エプロン・布巾2枚・三角巾・筆記用具持参。▼申込 10月1日午前10時から同センターへ。電話・ファクス(氏名・電話番号、講座名を明記)可。先着16人。

講座名を明記)可。先着16人。

旧田中家鑄物民俗資料館

☎050・7105・8097  
☎858・4665

きらきらトンボ玉づくり体験



アクセサリーにアレンジできるトンボ玉を作る入門講座。3〜5個程度。▼日時など 10月25日(水)午後1時30分〜4時。対象は18歳以上で初回受講者優先。参加費2500円。作業しやすく汚れても良い着用。▼申込 10月10日までに市ホームページの専用フォームまたはファクスに参加者全員の住所・氏名・電話番号(ファクス番号)、講座名、初回受講者が経験者かを書いて同館へ(1申し込み2人まで)。抽選で10人。

ステンドグラス講座  
窓辺を彩るウィンドウパネル

建築にも使われる古典技法ケイムドゥパネルを作ります。▼日時など 10月24日〜11月21日の毎週火曜午前10時〜午後5時。全5回。対象は18歳以上で初回受講者優先。参加費2万5000円。作業しやすく汚れても良い着用。昼食持参。▼申込 10月9日ま

で市ホームページの専用フォームまたはファクスに参加者全員の住所・氏名・電話番号(ファクス番号)、講座名、初回受講者または経験者を書いて同館へ(1申し込み2人まで)。抽選で10人。

彫金講座 シルバリング

形・模様をデザインし銀の地金からオリジナルの指輪を作ります。▼日時など 10月28日(土)午前10時〜午後4時。対象は18歳以上で初回受講者優先。参加費2900円。昼食持参。作業しやすく汚れても良い着用。▼申込 10月11日までに市ホームページの専用フォームまたはファクスに参加者全員の住所・氏名・電話番号(ファクス番号)、講座名、初回受講者が経験者かを書いて同館へ(1申し込み2人まで)。抽選で14人。

鑄造連続講座 ブロンズの表札・ランプシェード

伝統的な工法で自分のデザインした表札やランプシェードをつくりませんか。経験者は自由制作可。対象は18歳以上。▼日時など 11月4日〜12月9日の毎週土曜午後1時30分〜3時30分(11月25日・12月2日は午前9時30分〜午後3時30分)。全6回。初回受講者7000円、経験者1万円。▼申込 10月18日までに市ホームページの専用フォームまたはファクスに参加者全

員の住所・氏名・電話番号(ファクス番号)、講座名、初回受講者が経験者かを書いて同館へ(1申し込み2人まで)。抽選で16人程度。

鑄造講座 スズのぐいのみ

▼日時など 10月14日(土)午前10時〜午後3時。対象は18歳以上で初回受講者優先。参加費4300円。昼食持参。作業しやすく汚れても良い着用。▼申込 10月4日までに市ホームページの専用フォームまたはファクスに参加者全員の住所・氏名・電話番号(ファクス番号)、講座名、初回受講者が経験者かを書いて同館へ(1申し込み2人まで)。抽選で6人。

カマドでい飯を炊こう!!

江戸時代に建てられた府指定有形文化財の建造物で昔ながらのかまどを使いご飯を炊いて試食。▼日時など 10月21日(土)午前10時30分〜午後1時。初回受講者優先。小学生以下は保護者同伴。参加費2000円。タオル・飲み物持参。作業しやすく汚れても良い着用。▼申込 10月7日までに市ホームページの専用フォームまたはファクスに参加者全員の住所・氏名・電話番号(ファクス番号)、子どもの場合は学年・年齢、講座名、初回受講者が経験者かを書いて同館へ(1申し込み5人まで)。抽選で15人程度。





市ホームページの専用フォームから  
申し込めるイベントなどはこちら

## 枚方市総合文化芸術センター

先行予約会員 無料  
「CLUB H-Arts」会員募集中  
詳細は右記コード参照



### 日本のオーケストラの名手たち Vol.2 新日本フィルハーモニー交響楽団 メンバーによる「名曲コンサート」

枚方に日本全国のオーケストラの名手たちが集まり名曲をお届けするコンサートシリーズの第二弾。新日本フィルハーモニー交響楽団のトップ奏者たちによるこの機会にしか聴けない弦楽五重奏とファゴットの特別編成。▶日時など 2月11日(祝)午後2時、関西医大 小ホール。▶チケット 2500円。全席指定。未就学児入場不可。下記チケット販売場所A~Cで発売。

※10月14日(土)公演の山形交響楽団メンバーによる「名曲コンサート」第一弾も好評販売中。

### ひらかた肝高倶楽部 「火怨の蝦夷 阿豆流為」

枚方牧野に伝わる歴史物語「阿豆流為」を、市内在住の中小高生が演じます。▶日時など 12月17日(日) (1)午後1時30分(2)6時、関西医大 小ホール。▶チケット 2000円、高校生以下500円。全席自由。10月1日から同倶楽部事務局(☎396・0729)、下記チケット販売場所Cで発売。



### 枚方ジュニア・ウインド・オーケストラ 追加団員募集

大阪フィルハーモニー交響楽団のメンバーなどを講師に迎えた枚方ジュニア・ウインド・オーケストラの追加団員を募集中。1月に同交響楽団のメンバーとの演奏会も。募集パートはユーフォニアム、ホルン、サクソなど。▶申込 10月16日までに同センターへ。詳細は同センターホームページ参照。

### チケット

#### ◆先行予約

10月14日午前10時からA Bで受け付け

#### ◆一般予約

10月25日午前10時からA~Eで受け付け

#### ◆センター本館窓口

10月26日(午前10時~午後8時)

※残席がある場合のみ

#### Aチケットシステム(24時間)

☑<https://hirakata-arts.jp/ticket/>

#### B電話(午前10時~午後5時)

☎0570・008・310(ナビダイヤル)

#### Cセンター本館窓口(午前10時~午後8時)

※残席がある場合のみ

#### Dチケットぴあ <https://t.pia.jp/>

#### Eローソンチケット <https://l-tike.com/>



### ニューイヤー・コンサート 2024 ウィーン・フォルクスオーパー交響楽団

音楽の都・ウィーンの国民劇場の専属オーケストラが枚方で初公演。ソプラノとテノールの名歌手とバレエダンサーと



ともに届けるウィーン情緒あふれるコンサート。シュトラウスの名曲「こうもり」「ピッツィカート・ポルカ」やワルツ「ウィーン気質」「金と銀」など華麗なプログラムで華やかな新年を。▶日時など 1月6日(土)午後3時、関西医大 大ホール。▶チケット S席9000円、A席8000円。全席指定。未就学児入場不可。下記チケット販売場所A~Eで販売中。

### 人間国宝 坂東玉三郎 お話と素踊り

歌舞伎界を代表する女形で人間国宝の坂東玉三郎によるお話と素踊り。▶日時など 11月26日(日)午後2時、関西医大 大ホール。▶チケット A席5500円、B席4000円。全席指定。未就学児入場不可。下記チケット販売場所A~Eで販売中。

### ワンコインコンサート Vol. 5 福川伸陽ホルン・リサイタル

日本のホルン奏者の第一人者で、元NHK交響楽団首席奏者であるホルン奏者・福川伸陽のリサイタル。出演は福川伸陽さん(ホルン)、大堀晴津子さん(ピアノ)。▶日時など 11月25日(土)午前11時30分、関西医大 大ホール。▶チケット 500円。全席指定。未就学児入場不可。下記チケット販売場所A~Cで販売中。

### 今月のひらしん美術ギャラリー

◆10月4日(水)~9日(祝)…展示室1=工房いちえん陶芸教室第14回作品展、展示室2=第19回たまねぎの会絵画展、展示室3A=第2回茜雲水彩画展 ◆11日(水)~16日(月)…展示室1=第20回絵画サークルしづ柿展、展示室2=[第9回香里写真クラブ]写真展、展示室3A=第11回写真散歩フォト展 ◆18日(水)~23日(月)…展示室1=第20回グループ・リズム絵画展、展示室2=第31回松寿会水彩画展、展示室3=第34回枚方平和ポスター作品展 ◆25日(水)~30日(月)…展示室全室=第3回ひらしん美術展 たけうちひろの世界 絵本原画・切り絵展

※開館時間は午前10時~午後6時(最終日は4時まで)。無料。直接会場へ。

☑枚方市総合文化芸術センター本館 〒573-1191 新町2丁目1番60号

☑<https://hirakata-arts.jp/>、☎845・4910、☎845・4912 ※休館日・年末年始除く

公式  
ツイッターは  
こちら



子育て

高齢者

健康・福祉

スポーツ

安全安心

税保険

環境・まちづくり

産業・就労

求人

催し

メニュー

## サプリ村野NPOフェスタ

市内のNPO・市民活動団体など約40団体が、発表・展示・体験などで活動を紹介。一



部のプログラムは事前の参加申し込みが必要。先着100人の子どもに風船アートのプレゼントあり。前日・当日のボランティアも募集中。対象は中学生以上。ボランティア証明書の発行当日のみ昼食対応あり。▼日時など 10月22日(日)午前10時〜午後3時、サプリ村野。▼申込 10月1日午前9時30分からひらかた市民活動支援センター

## 無料 ニッペパーク岡東中央 秋のイベント

### 枚方 de ブレイクダンス

将来の五輪選手を枚方から。来年開催のパリオリンピックの正式種目ブレイクダンスを楽しもう。飲食などのブースあり。▶日時など 10月1日(日)午前11時〜午後7時30分。荒天中止。詳細は同イベント事務局(☎080・8358・9221)へお問い合わせを。

### MUSIC HEROES 2023

各地でライブ活動中のアーティストが集う音楽イベント。フリーマーケット、飲食ブースやハンドメイドアクセサリーの販売も。▶日時など 10月9日(祝)午前11時30分〜午後5時30分。荒天中止。詳細は同イベント実行委員会(☎090・4491・4748)へお問い合わせを。

### 枚ウィン北大阪ハロウィン 2023

枚方での新しいハロウィンイベント。キッチンカーや各種ブース、ステージイベントなど。▶日時など 10月14日(土)午前11時〜午後8時。詳細は北大阪商工会議所青年部枚ウィンホームページのフォーム(右記コード)でお問い合わせを。



☎観光交流課 ☎841・1357、☎841・1278

### ライフ・チャレンジ・ザ・ウォーク

親子や家族で山田池公園内を歩きながらチェックポイント探しやゲームを楽しみます。参加賞あり。▼日時など 11月19日(日)午前9時〜11時30分、山田池公園。対象は幼児または小学生と18歳以上の保護者を含む2人〜5人の

ホームページのフォームで同センターへ。ボランティアへの参加は10月11日までに要申し込み。いずれも先着順。☎ひらかた市民活動支援センター ☎805・3537、☎805・3532

### クリスマス アドベントカレンダー作り

クリスマスまでの日数をカウントダウンしながら楽しむカレンダーを作ります。▼日時 10月29日(日)午前10時〜11時30分(2)午後2時〜3時30分、王仁公園管理事務所。対象は小学生以上(小学1年生〜3年生は保護者同伴)。参加費各600円。▼申込 受付中。王仁公園ホームページのフォームで同公園へ。先着各12人。☎王仁公園 ☎858・3000、☎859・7721



### 枚方宿五六市

◆枚方宿くらわんか五六市 雑貨やアクセサリー、食品などの手作り・こだわり品の店が集結。着物の来場者には本部で特典あり(先着順)。ステ

ジイベント(GRフェス)同時開催。街道沿いでふとん太鼓の巡行も。▼日時など 10月8日(日)午前10時〜午後4時、枚方宿地区。詳細は枚方宿くらわんか五六市(☎080・1440・5611、☎https://www.gorokuichi.net)へお問い合わせを。

◆枚方宿みなと五六市 手作り雑貨販売、キッチンカー、ふわふわ遊具など。▼日時など 10月7日(土)・8日(日)午前10時〜午後4時、淀川河川公園枚方地区。詳細は淀川河川公園管理センター収益係(☎06・6994・0006、午前9時〜午後5時)へお問い合わせまたは同センターホームページ(☎https://www.yodogawa-park.jp/marche)参照。☎観光交流課 ☎841・1357、☎841・1278

### 秋の季節と行事を楽しむおはなし会

絵本講師による秋をテーマにした絵本の読み聞かせと講座。▼日時など 10月21日(土)午前10時30分〜11時30分、御殿山図書館。親子や大人だけの参加可。無料。▼申込 10月5日午前9時から電話または専用フォーム(右記コード)で同図書館へ。先着12組。☎御殿山図書館 ☎050・7102・3119、☎840・2141







市ホームページの専用フォームから  
申し込めるイベントなどはこちら

## ふわはねさんの 実り豊かな絵本のおはなし

絵本のつなぎて・ふわはねさんによる絵本の読み聞かせ。秋の絵本を中心に五感で感じ楽しむおはなし会。▼日時など 11月3日(祝)午後2時〜3時、御殿山生涯学習美術センター。無料。▼申込 10月12日午前9時から電話または専用フォーム(右記コード)で御殿山図書館へ。先着50人。



●御殿山図書館 ☎050・7110・3119、☎840・2141

## まちづくり井戸端会議

自らの「気づき」や新しい「つながり」のきっかけ作りの場です。3大ルールは(1)自由参加(2)批判しない(3)テーマを決めない。地域の話や最近気になる話題など。▼日時など 10月17日(火)午後6時30分〜8時、サプリ村野。無料。当日直接会場へ。

●ひらかた市民活動支援センター ☎805・3537、☎805・3532

## パンサーズを一緒に 盛り上げよう

毎月第4日曜はパノンニックパンサーズ応援してんDay。枚方宿地区などの協力店がチームのユニフォームを

## 枚方市展作品募集中

公募選抜型の美術工芸展の作品を募集中。部門などは下表の通り。入選・入賞作品を展示。▶開催期間など 12月20日(水)〜25日(月)、総合文化芸術センター本館。応募資格は令和5年4月1日時点で15歳以上の人。出品料は1点1000円(18歳以下無料)。1部門につき1人1点。▶申込 総合文化芸術センター本館・別館・市役所受付・各生涯学習市民センターなどにある申込書(市ホームページから取り出し可)を11月15日までに枚方市総合文化芸術センター本館へ。郵送(〒573-1191 新町2-1-60)、メール可。詳細は市ホームページ参照。

日本画	20号〜50号。額装(仮額縁可)・軸装必要。額装は130cm×130cm以内(額面はガラス不可)、軸装130cm×200cm以内。水墨画含む。屏風、色紙不可。
洋画・版画	20号〜50号。額装(仮額縁可)必要。額装は130cm×130cm以内(額面はガラス不可)。水彩・パステル・ミクストメディア含む。
工芸	平面作品180cm×160cm以内(額装含む)。立体作品50cm立方以内(台座含む)。クラフト作品含む。手芸、盆石、魚拓、自然木などやそれらを応用したものは不可。素材の明記、レイアウト図(写真可)必要。
彫塑・立体	100cm×100cm×高さ180cm(台座含む)以内、重量は約100kg以内、分割可能な作品は単体1個は約30kg以内。床、台上展示可能な作品(天井吊り下げは不可)。組み立て作品は作者が組み立て、素材の明記、レイアウト図(写真可)必要。
書	半切〜全紙以内。額装・軸装・枠張り。額装180cm×100cm以内(額面はガラス不可)、軸装は200cm×90cm以内。作品とともに釈文(楷書体)を提出。屏風、臨書は不可。
写真	画面寸法はA3サイズ〜全紙以内。モノクロ、カラー不問。必ず額装(額面ガラス不可)またはパネル張りの単写真のみ。紙焼きまたはプリンターによるプリントアウト作品のみ。

●総合文化芸術センター本館  
☎845・4910、☎845・4912  
✉seisaku-hirakata@sps.sgn.ne.jp

## 行政と暮らしの1日相談所

10月16日〜22日の行政相談週間にちなんで1日相談所を開設。相続や登記、税金、年金など日常生活で生じる悩みごとや国など行政に対する意見や要望に専門の相談員が応じます。▼日

●観光交流課 ☎841・1357、☎841・1278

## 香里団地の並木道を歩く

枚方観光ボランティアガイドの案内で、紅葉の美しい枚方八景のひとつ「香里団地の並木」エリアを散策。コースの一つ「妙見山の煙突」は市人権

●広聴相談課 ☎841・1559、☎846・8861

時など 10月14日(土)午後1時30分〜4時30分、ラポールひらかた。無料。先着順。法律相談(弁護士)は要予約。▼申込 10月3日午前9時から広聴相談課(専用)☎861・2006へ。1組30分以内。先着12人。

政策室が説明。▼日時など 11月9日(木)午前10時〜午後0時45分、南部生涯学習市民センター。参加費300円。荒天中止。▼申込 受付中。メールまたは往復はがきに参加者全員の住所・氏名・年齢・電話番号、イベント名を書いて〒573-0057 堤町10-27枚方宿鍵屋資料館内枚方文化観光協会へ(1申し込み2人まで)。10月25日午後4時必着。抽選で30〜40人程度。  
●枚方文化観光協会 ☎804・0033、☎804・0022、✉hokk-jketuke@yahoo.co.jp

子育て・教育

高齢者

健康・福祉

スポーツ

安全安心

税保険

環境・まちづくり

産業・就労

求人

催しなど

くらし

▼秋の図書館まつり 2023

分館・分室名	内容	日時
中央	おはなし会スペシャル	11月4日(土)午後2時
香里ヶ丘	大人の塗り絵教室	11月3日(祝)午後2時～4時
	おにいさんのおおぞらおはなし会	11月4日(土)午後2時30分～3時
楠葉	おはなし会スペシャル	11月4日(土)午後3時～3時30分
	大人の本の福袋	10月27日(金)～11月9日(休)
蹠跣	大人の読書手帳	
	おはなしかいスペシャル	11月1日(水)午前11時～11時30分
	ぬいぐるみの図書館おとまりかい★	10月28日(土)おはなし会午後3時～4時 10月29日(日)～11月5日(日)ぬいぐるみのおむかえ
	本のカバーかけ体験講座	11月5日(日)午前10時～11時30分
牧野	スマホでOK！親子で写真を撮ろう★	10月29日(日)午前10時～11時30分
	絵本専門士グループ マトリョーシカシスターズ シニアにむけたおはなし会	10月30日(月)午後2時～3時
	紙袋でブックカバーを作ろう！	11月3日(祝)午後1時30分～4時
	企画展示 「1988年牧野図書館誕生の年」展	
	マッキーの秋のスタンプラリー 3つのきのこをあつめよう	
	読書手帖&読書クイズ	
菅原	大人の本の福袋「本のお薬・大人の秋の絵本袋」	10月27日(金)～11月9日(休)
	すがわら収穫祭	
津田	T S U D A - 1 グランプリ	
御殿山	大人の本の福袋	
枚方公園	ひこぼしくんをさがせ	
	リサイクルブック市	
村野	リサイクルブック市	
藤阪	ガチャをまわしてスペシャルスタンプをあつめよう	10月27日(金)～11月8日(水)
香里園	くらわんこをさがせ！	
宮之阪	ひこぼしくんをさがせ	10月28日(土)～11月9日(休)
氷室	手作りノートプレゼント	10月27日(金)～11月9日(休)
	おはなし会スペシャル	10月28日(土)午後2時～2時30分

※なくなり次第、終了となるイベントあり。

秋の図書館まつり2023

10月27日～11月9日の読書週間に合わせて市立図書館8館6分室で多彩な催しを開催(左表)。無料。★は要申し込み。詳細は市ホームページ参照。

法の日記念市民講座

10月1日の「法の日」にちなんで、大阪弁護士会との共催で講座を開催。  
 中央図書館 ☎050・7105・8121、☎851・0962

「子どもが笑顔で健やかに成長できるように」をテーマに弁護士が子どもの養育や家族のトラブルなどについて話します。▼日時など 10月28日(土)午後2時～4時、サンプラザ生涯学習市民センター。無料。▼申込 10月11日午

大人の塗り絵教室

脳の活性化や癒し効果にもおすすめです。▼日時など 11月3日(祝)午後2時～4時、香里ヶ丘図書館。対象は中学生以上。無料。▼申込 10月16日午前9時30分から同図書館へ。電話可。先着20人。

消費生活セミナー

「今からはじめる資産形成 iDeC・NISAの活用」をテーマに府金融広報アドバイザーから学びます。▼日時など 10月27日(金)午前10時30分～正午、消費生活センター。無料。保育(1歳以上の未就学児、先着5人)・手話通訳あり(10月10日までに要予約)。▼申込 10月2日午前10時から電話またはファクス・メール(住所・氏名・電話番号、イベント名、保育・手話通訳の有無を明記)で同センターへ。先着20人。

消費生活センター ☎844・2433、☎shouhi-cen@city.hirakata.osaka.jp



## 農業ふれあいツアー

地元農家が丹精込めて育てた野菜を収穫し、買い取り。日程など詳細は左表の通り。軍手、エコバッグ持参。黒豆の枝豆、落花生はハサミ、サツマイモはスコップ持参。▼申込 10月2日から電話で農業振興課へ。



## ▼農業ふれあいツアー

日程	収穫作物（開催・集合場所）	先着
(1) 10月21日(土)	サツマイモ（交北2・山田中学校正門前）	80人
(2) 10月21日(土)	サツマイモ、黒豆の枝豆（長尾元町6・ネオハイツ枚方長尾北側）	150人
(3) 10月22日(日)	サツマイモ（野村南町・野村公民館前）	50人
(4) 10月28日(土)	落花生（山之上東町・枚方高校正門前）	100人
(5) 10月28日(土)	サツマイモ（招提南町2・招提小学校正門前）	80人
(6) 11月11日(土)	サツマイモ（西船橋1・船橋保育園前）	80人

※いずれも午前9時50分集合。少雨決行、大雨順延。(3)(5)少数駐車可。

☎農業振興課 ☎841・1348、  
FAX 841・1278

## 総合福祉センター文化祭

同センターで活動中の団体が日頃の成果を披露。講習や体験など一部事前申し込みが必要。▼期間など 10月13日(金)～15日(日)午前9時30分～午後4時、同センター（津田東町2）。(1)卓球 15日(日)午前10時～午後1時。各先着10人。(2)カーリンコン 13日(金)午後1時30分。先着20人。(3)将棋体験 15日(日)午前10時、トーナメント戦など。先着10人。(4)ビリヤード体験 13日(金)・14日(土)午後1時。各日先着5人。(5)スポーツ吹矢体験 15日(日)午前9時30分。参加費200円。先着20人。(6)碁の体験 13日(金)午前9時30分～午後1時。先着各5人。(7)親子グラウンドゴルフ大会 14日(土)午後1時。先着20人程度。▼申込 10月1日午後1時から電話またはファクス（住所・氏名・年齢、電話番号、教室名を明記）で同センターへ。手話通訳など配慮が必要な人は申し出を。  
☎総合福祉センター ☎858・5835、  
FAX 859・5479

## あおぞら あかちゃんおはなし会

公園での青空の下、絵本の読み聞かせ・手遊びなど。▼日時など 10月18日(水)午前11時～11時30分、香里ヶ丘中

中央公園みどりの広場（雨天時は香里ヶ丘図書館）。対象は乳幼児と保護者。無料。当日直接会場へ。  
☎香里ヶ丘図書館 ☎050・7102・3111、  
FAX 853・2041

## 得するまちのゼミナール ひらかたまちゼミ

市内のお店の人が先生となり専門知識や裏技を紹介。▼日時など 11月1日(水)～30日(水)、市内各店舗またはオンライン（ZOOMなど）開催。無料（材料費一部自己負担）。▼申込 詳細は市商業連盟（☎843・5309、

FAX 843・5319、  
<https://sho-ren.com/>）へお問い合わせを。  
☎商工振興課 ☎841・1325、  
FAX 841・1278

## 中央図書館映画上映会 疎開した四〇万冊の図書

戦争中に本を守った人たちのドキュメンタリー。▼日時など 11月7日(火)午後2時～4時、中央図書館。無料。  
▼申込 10月30日午前9時30分から同図書館へ。電話可。先着60人。  
☎中央図書館 ☎050・7105・8141、  
FAX 851・0962

## ひらかた ボランティアフェスティバル

市内で活動するボランティア団体の活動を紹介。フラダンスやマジック、南京玉すだれ、人形劇披露のほか、弾き語りのゆうさんや市テーマソングを歌う彩夢 Ayame さん（写真下）

など出演。体験ブースは手作りおもちゃや自助具工房など。府立枚方なぎさ高校美術部の展示も。マタニティチャームズによる無料のフェイスペイント体験は午前・午後各先着20人。スタンプラリーで景品あり。▶日時など 10月15日(日)午前10時～午後3時30分、総合文化芸術センター別館。無料（一部有料）。当日直接会場へ。



☎市ボランティアセンター  
☎841・0181、  
FAX 841・0182

子育て・教育

高齢者

健康・福祉

スポーツ

安全安心

税保険

環境・まちづくり

産業・就労

求人

催しなど

くらし

**防災講座 災害に備えるための地図とその活用**

自然災害とそのリスクに備えるための知識を学びます。講師は国土地理院近畿地方測量部職員。▼日時など 10月21日(土)午前10時～11時30分、牧野生涯学習市民センター。対象は中学生以上。無料。▼申込 10月1日午前10時から牧野図書館へ。電話可。先着24人。

☎牧野図書館 ☎050・7102・3121、☎855・1022

**バリアフリー映画上映会**

バリアフリー日本語字幕付きの作品「コーダあいのうた」を上映。手話通訳・磁気ループあり。▼日時など 10月25日(水)午後1時30分～3時30分、中央図書館。無料。▼申込 10月11日午前9時30分から市ホームページの専用フォームまたはファクス(氏名・ファクス番号を明記)で同図書館へ。電話可。先着60人。

☎中央図書館 ☎050・7105・8155、☎050・7105・8152

**穂谷で葉付き玉ねぎの定植・収穫体験**

葉の部分まで食べられる葉付き玉ねぎの定植・収穫体験。▼日時など (1) 定植 10月21日(土) (2) 収穫 11月中旬の

いずれも午前9時30分～正午、旧関西外大(穂谷学舎) 駐車場集合。参加費100円、小学生以下無料。▼申込 10月2日～13日の平日午前9時～午後3時に参加費を添えて市内のJA北河内各支店へ。先着120人。

☎農業振興課 ☎841・1348、☎841・1278

**ワインセミナー**

歴史街道沿いにある「ワインハウスサノヤ」店主の佐野修さんの話を聞きながら5種類のワインを味わいます。オードブル・生ハムとフルーツサラダ・パスタ・コーヒーまたは紅茶付き。▼日時など 10月29日(日)12時～午後2時(2)5時30分～7時30分、ワインハウスサノヤ(三矢町)。対象は20歳以上。参加費各4400円。▼申込 受付中。メールまたは往復はがきに参加者全員の住所・氏名・年齢・電話番号、イベント名、(1)または(2)を書いて〒573-0057 堤町10-27 枚方宿鍵屋資料館内枚方文化観光協会へ(1申し込み2人まで)。10月19日午後4時必着。抽選で各16人。

☎枚方文化観光協会 ☎804・0033、☎804・0022、☎hbk\_kuketu@yahoocorp.jp

**スマホでOK! 親子で写真を撮ろう**

親子で撮りあいながら学ぶ写真講

座。講師はカメラマンの伊坂謙さん。▼日時など 10月29日(日)午前10時～11時30分、牧野生涯学習市民センター。対象は小学生とその保護者。無料。カメラ(スマホ可)持参。▼申込 10月1日午前10時から牧野図書館へ。電話可。先着10組。

☎牧野図書館 ☎050・7102・3121、☎855・1022

**枚方公済病院で自動車文庫再開**

新型コロナウイルス感染症の影響で運行を休止していた枚方公済病院で自

動車文庫の本の貸出しを10月5日(木)から再開します。

☎中央図書館 ☎050・7105・8114、☎851・0962

**図書館バックヤードツアー**

普段入れない中央図書館の舞台裏を見学。▼日時など 10月28日(土)午前10時～11時、同図書館。無料。▼申込 10月14日午前9時30分から電話で同図書館へ。先着12人。

☎中央図書館 ☎050・7105・8161、☎050・7105・8152

**自動車文庫10月**

火	杉山手14:20～15:10 津田南15:40～16:20 ファミリーポートひらかた(カ)13:20～14:20	3日・17日・31日	
	水	松風荘14:00～14:40 東中振15:10～16:10 東香里(カ)14:30～15:30	10日・24日
		木	桜丘14:30～15:10 西池之宮15:40～16:20
金			北山南14:20～15:00 山田池15:30～16:10 釈尊寺(カ)14:30～15:30
	土		北山北13:40～14:20 笹谷14:40～15:20 招提大谷15:40～16:20 枚方公済病院(カ)14:30～15:30
		日	春日小学校10:10～11:00 牧野北14:30～15:10 樋之上15:30～16:10
土			市立ひらかた病院(カ)14:00～15:30
	日		すこやか広場・きょうぶん(カ)10:30～11:30 星ヶ丘医療センター(カ)14:00～15:30
		日	川越小学校9:40～10:20 東香里小学校10:50～11:40 茄子作14:50～15:50
日			長尾家具町10:00～11:00 東山14:00～14:50 高野道15:10～16:10

(カ)…小型ワンボックスカー「カワセミ号」

☎中央図書館 ☎050・7105・8114、☎851・0962





市ホームページの専用フォームから  
申し込めるイベントなどはこちら



## ひこばしくんの 人権コラム

### 便利と危険が隣り合わせ

インターネットは匿名で簡単に世界中に情報発信できて便利だけど、使い方を間違えると大変なことが起こるよ。人の心を傷つける凶器にもなるし、使い方次第で無意識に人権を侵害する加害者になることもあるから次のようなことに気をつけよう。(1)誹謗中傷や差別的な内容、他人の書き込みに対する挑発や差別を助長する書き込みをしない。(2)暴力的な言葉を使わない。(3)根拠のないうわさ話や他人の秘密、不確かな情報を載せない・拡散しない。拡散した人も社会的責任を問われる場合があるよ。(4)人の写真や動画、知り合いの連絡先や住所などを勝手に載せない。なりすましやストーカー被害に巻き込まれる危険性も。(5)雑誌などに掲載の漫画や写真、記事などを勝手に載せない。著作権の許諾などが必要な場合があるよ。

☎ 人権政策室

☎ 841・1259、☎ 841・1700

## 秋の里山で森林ヨガ

初心者可。▼日時など 10月28日(土) 午前10時～11時、野外活動センター。雨天中止。無料。ヨガマット(貸し出し可)・飲み物・帽子・着替えなど持参。▼申込 10月19日までにメールで住所・氏名・年齢・電話番号、会場までの交通手段、ヨガマット貸し出し希望の有無を書いて農業振興課へ。抽選で20人程度。

☎ 農業振興課 ☎ 841・1348、☎ 841・1278、✉ housei@city.hiakata.osaka.jp

## 商業まつり

期間中、市商業連盟の参加店舗で1

000円購入ごとに応募用紙を1枚進呈。豪華景品が抽選で当たります。▼期間など 10月13日(金)～22日(日)。詳細は市商業連盟(☎ 843・5309、https://sho-en.com/)へお問い合わせ。

☎ 商工振興課 ☎ 841・1325、☎ 841・1278

## 秋の植物観察会

野外活動センターから白旗池までの里山を歩き専門家の説明を聞きながら植物を観察。▼日時など 10月19日(木) 荒天時26日(木) 午前10時30分～午後3時、野外活動センター集合・解散。無料。弁当持参。履きなれた靴着用。▼申込 10月12日までにメールで住

所・氏名・年齢・電話番号、会場までの交通手段を書いて農業振興課へ。抽選で20人程度。

☎ 農業振興課 ☎ 841・1348、☎ 841・1278、✉ housei@city.hiakata.osaka.jp

## 落語で伝える戦争 創作落語「防空壕」に込めた願い

桂花團治さんが大阪空襲で亡くなった二代目花團治をしのび戦争を伝えるための落語と講演をします。▼日時など 11月15日(水)午後2時～3時30分、ラポールひらかた。保育(生後6カ月以上の未就学児・先着5人)、手話、要約筆記、補聴システム、点字資料あり(11月6日までに要予約)。▼申込 10月10日午前10時から電話またはファクス・専用フォーム(右記コード)に参加者全員の氏名(フリガナ)・電話番号、イベント名「人権文化セミナー」を書いて枚方人権まちづくり協会へ。先着120人。



☎ 枚方人権まちづくり協会 ☎ 844・8788、☎ 844・8799

## 指定管理者を募集

来年6月から市立生涯学習交流セン

ター・市立市駅前図書館の管理運営を行う指定管理者を募集。指定期間は令和6年6月1日～10年3月31日予定。公募開始は10月下旬以降を予定しています。詳細は市ホームページ参照。

☎ 文化生涯学習課 ☎ 841・1409、☎ 841・1278、中央図書館 ☎ 050・7105・8110、☎ 851・0962

## 部落差別につながる調査の依頼は許されません

結婚差別や就職差別などは重大な人権侵害をもたらします。府の条例では部落差別事象の発生を防止し、基本的人権を守るため、部落差別を引き起こすおそれのある個人および土地に関する事項の調査、報告などの行為を規制しています。

☎ 人権政策室 ☎ 841・1259、☎ 841・1700

## LGBTQ+ コミュニティスペース

性的マイノリティの人が気軽に集まり交流できる場。▼日時など 10月17日(火)午後6時。対象は性的マイノリティ当事者と支援者。無料。詳細は男女共生フロア・ウィルへお問い合わせ。

☎ 男女共生フロア・ウィル ☎ 843・5636、☎ 843・5637

子育て・教育

高齢者

健康・福祉

スポーツ

安全安心

税保険

環境・まちづくり

産業・就労

求人

催し

イベント

**LGBTQ+専門電話相談**

本人に加え、家族や友人など周りの方からの相談も受け付けます。▼日時など 10月5日(木)午後3時〜8時に専用電話(☎843・5730)へ。秘密厳守。匿名可。

☎人権政策室 ☎841・1424、☎841・1700

**10月の休日開庁は第5日曜の29日(日)**

国のシステムメンテナンスのため毎

**受け取りたい情報が選べる！市公式LINEの受信設定を**

市は公式LINEを開設しています。9月1日時点で登録者は9万6000人以上。市のイベントや防災・防犯情報などを配信し、受け取りたい情報は受信設定画面から選択できます。未設定の状態では全てのお知らせが届くので、受信の頻度が多いと感じる場合は「通常メニュー」の「受信設定」から設定をお願いします。災害などの緊急情報は設定にかかわらず全員に配信します。

通常メニュー		防災メニュー	
	☎ 枚方市 HOME PAGE		コロナ ワクチン接種
	図書館		コロナ 関連情報
	くらしの手続き		ひらレポ 危険箇所等の通報
	ごみの出し方		防犯情報
	枚方市のアプリ		受信設定

友だち登録・受信設定はこちらから



▲「通常メニュー」右下の「受信設定」から設定できます。

☎広報プロモーション課 ☎841・1258、☎846・5341

月第4日曜の休日開庁を、第5日曜の10月29日(日)に振り替えて開庁します。開庁する窓口は市民課(住民異動や印鑑登録、マイナンバーカードの申請・交付など)、納税課、年金児童手当課、医療助成課、国民健康保険課、子育て世帯生活支援特別給付金担当窓口で時間は午前9時〜午後5時。

☎市民課 ☎841・1309、☎841・3039

**原爆死没者遺骨名簿を公開**

遺族が判明しない原爆死没者の名簿

を10月31日(火)まで市役所別館2階健康福祉政策課で公開しています。心当たりのある人はご確認ください。

☎健康福祉政策課 ☎841・1336、☎841・2470

**10月6日・11月2日マイナンバーの手続き午後5時まで**

10月6日(金)・11月2日(木)はシステムメンテナンス作業のため、マイナンバーカードの電子証明書の発行・更新、暗証番号初期化、マイナンバーカードの有効期限変更や一時停止解除、氏名変更などの受け付けは午後5時までとなります。引越しの届け出などはできますが、転入・転居にかかるマイナンバーカードの券面変更の更新や署名用電子証明書の発行も午後5時以降できませんのでご注意ください。なお、マイナンバーカードを利用した証明書コンビニ交付サービスは通常通り利用できます。

☎市民課 ☎841・1309、☎841・3039

**自治会館の建設などを助成**

(一財)自治総合センターによる助成。対象は令和6年4月1日〜7年3月31日に実施する自治会館などの新築、建て替えまたは主要構造部の大規模修繕およびその施設に必要な備品の整備に必要な費用の5分の3以内(上限1500万円)。助成対象は申請時

に認可地縁団体で、抵当権などの権利関係が付着しない団体名義での建物の保存登記ができる団体。▼申込 10月6日までに市民活動課にある申請書(市ホームページから取り出し可)と必要書類を持って同課へ。

※申請は1団体につき1件。応募が複数ある場合は1団体に選定。ただし、助成を確約するものではありません。

☎市民活動課 ☎841・1273、☎841・5133

**ボランティア活動を表彰 個人・団体の推薦を**

ボランティア活動を通じて社会に貢献している人のさらなる活躍を期待し表彰。周囲で活躍している個人・団体の推薦をしてください。対象はボランティア活動を市内で5年以上行い、その功績が顕著で他の模範となる個人・団体(市内で活動していれば住所・活動拠点は市外可)。▼申込 10月2日〜31日に市役所別館3階市民活動課にある申込書(市ホームページから取り出し可)を同課へ。郵送(〒573-8666)・メール可。表彰は来年1月を予定。

☎市民活動課 ☎841・1273、☎841・5133、✉skatudoo@city.hirakata.osaka.jp



# 短 信 コー ナー

市民サークルの  
催しや  
会員募集など

登録や原稿提出はメールまたはファクス、郵送をご利用ください。

☎広報プロモーション課

☎841-1258、☎846-5341

✉kouhou@city.hirakata.osaka.jp

## ◆◆◆◆◆ 催 し ◆◆◆◆◆

●ふれあいコンサート ギターコンサート開催。10月8日13時開演、サンプラザ(生連)。無料。安澤☎080-4828-0083

●サークル風枚方新喜劇第12回公演 漫才と人情喜劇。10月25日13時開演、総文小ホール。無料。声高☎846-5611

●NPO法人雅夢 和太鼓体験。10月13日15時30分菅原(生連)、20日13時蹠跽(生連)、23日15時30分南部(生連)。各千円。内田☎090-8752-0336

●枚方マンドリン合奏団定期演奏会 守口文化センターエナジーホール。13時30分開場・14時開演予定。無料。赤井☎856-6326

●第64回枚方母親大会「映画ビリーブにみるジェンダー」 10月22日13時30分～16時30分、総文。参加費300円。西村☎844-3234

●陽だまりの会バザー 11月7日・22日10時、市役所本館北側。雨天中止。物品提供もお願いします。NPO陽だまりの会・林☎・☎809-0015

●学習会「発達障害児の親って」 10月13日10時30分～正午、総文別館。無料。チャレンジキッズ・豊高☎090-5893-5635(16時以降)

●枚方古代史友会例会 富雄丸山古墳と鉄剣。10月15日14時～16時30分、サンプラザ(生連)。千円。要予約。永井☎090-9540-4153

●枚方フィル第95回定期演奏会 ドボルザーク交響曲第6番他。10月29日14時、総文。無料。加納✉hirakata.phil@gmail.com

●大うたごえ喫茶 元気に一緒に歌おう。10月27日14時、サンプラザ(生連)。300円。年金者組合・吉田☎090-2708-7895

●着物って楽しい 秋の4回講座。10月・11月の月・水～土曜10時～21時、楠葉・サンプラザ(生連)。4回2千円。辻☎080-3133-5043

●プリマヴェーラ室内合奏団 10月29日14時、総文。一般2500円、学生・障害者1500円、介助者1人無料。当日券有。井本☎856-8454

## ◆◆◆◆◆ 会員募集 ◆◆◆◆◆

●山ゆりカラオケ 新曲を楽しく歌いましょう。第1・3金曜12時15分、楠葉(生連)。入会千円、月2千円。池田☎090-7359-1487

●女声合唱団コールラーク 初心者歓迎。気軽に見学を。月3回水曜9時50分、菅原(生連)。入会千円、月3千円。

織田☎850-0263

●コラル混声合唱団 混声を一緒に楽しみましょう。見学歓迎。毎週土曜13時30分、御殿山(生連)。月3千円。山上☎080-2533-6699

●枚方懐メロボランティア コロナ禍明け老人施設慰問に向け歌唱練習会。月4回。見学可。入会千円、月500円。土川☎080-5301-4957、☎857-4957

●童謡・唱歌の会 懐かしい思い出の曲などを一緒に歌いましょう。見学歓迎。第3金曜10時、菅原(生連)。月千円。戸田☎857-8180

●北山詩吟同好会 詩吟で楽しい健康な生活を始めませんか。初心者歓迎。金曜12時15分、菅原(生連)。月千円。中川☎868-8472

●さだ詩吟クラブ 漢詩和歌に親しみ、腹式呼吸で楽しく声を出しましょう。毎月2回土曜13時、蹠跽(生連)。月千円。黒田☎852-5676

●かささぎ会 短歌を学んで友達を作りませんか。初心者・見学者歓迎。第1月曜13時、市民の森。半年5千円。今西☎857-2981

●和太鼓かがやき 障害児・者の居場所作り。3歳～成人。月2回火曜16時・17時、蹠跽(生連)。月3千円。内田☎090-8752-0336、☎829-4461

●アルトサックス同好会 新開講。初心者歓迎。気軽に練習しませんか。月4回、蹠跽・南部(生連)他。月千円。伊藤☎080-3838-4363

●大正琴 鈴の音 色々なジャンルの曲を楽しむ。初心者・見学歓迎。第1・3火曜午前、菅原(生連)。月3千円。坂部☎090-9114-8450

●子ども和太鼓「雅っ鼓」 チームワーク、集中力UP。年長児以上。月2回土曜9時30分、蹠跽(生連)。月2500円。高柳☎090-1409-2104

●ギタークラブカポ フォークギターで懐かしの曲を弾いてみませんか。毎週月曜9時、楠葉(生連)。月500円。青笹☎090-8530-8499

●社交ダンス・ファミリア 男性プロ指導。見学体験歓迎。月3回水曜10時～12時、牧野(生連)。月3千円。千原☎090-5676-5113

●社交ダンススルージュ プロ指導で質の高いレッスン。毎週水曜9時45分～11時45分、渚市民体育館。1時間500円。児島☎090-8209-3502、☎843-2439

●紅風会 楽しく民謡を。第1・2火曜13時30分、南部(生連)。第3水曜10時、甲斐田東町内。1回800円。大久保☎080-5339-3907

●太極拳雲華会 新開講。初心者向け。月曜10時30分、サプリ村野。入会千円、月3千円、体験無料。神野☎090-1916-0493

●太極拳気功サークル 新開講。初心者向け。毎週金曜10時30分、総体。入会千円、月3千円、体験無料。岡崎☎080-3771-3318

●はつらつ体操 健康体操と軽ヨガ。60代多数。毎週火曜15時、菅原(生連)。体験のみ500円。入会千円、月2千円。吉田☎090-5366-3644

●シニア椅子体操 座位で体力作り。体も脳も健康でより若く。体験有。月4回月曜13時、南部(生連)。月2千円。岩崎☎070-4030-7898

●カトレア3B体操 免疫力アップ。第1・2・3月曜10時、御殿山(生連)。入会千円、月2500円。尾崎☎080-5574-6333

●日本拳法白虎会 子ども達のための武道。毎週土曜18時30分、長尾中学校。入会3千円、月2500円。西村☎080-4142-2558

●枚方シャトルズ・レディースバドミントン 見学可。週2回9時～12時、総体他。入会千円、月3千円。星乃☎090-3708-1001

●枚方とまり会 楽しくグラウンドゴルフ。毎週水・土曜9時～11時、総合福祉C。入会千円、年4千円。古川☎090-5177-6670

●初めてヨガ 毎週金曜(1)9時15分身体整えヨガ(2)10時30分初級エアロ、サプリ村野。入会千円、月3500円。松本☎090-2383-6336

●中国語雲華会 中国人講師。新開講。月3回土曜13時30分、サプリ村野。入会千円、月3千円、体験無料。神野☎090-1916-0493

●JCE 楽しく英会話。無料体験可。毎週金曜13時～16時、市民の森他。入会千円、月500円。柴垣☎0774-53-0648、✉kjsbgk@kcn.jp

●水彩画「キクマサ」クラブ 初心者・見学歓迎。第1・3火曜10時～12時、教文C。月1200円。辰己(たつみ)☎090-8218-4613

●水彩グループ 四季 初心者歓迎。四画伯指導。野外スケッチ有。第2・4木曜13時、御殿山(生連)。月2500円。松尾☎848-1490

●枚方将棋 当日現地で受付。女性・小学生歓迎。毎週日曜13時～17時、サンプラザ(生連)。1回500円。東☎090-5155-7432

●日本史を学ぶ会(古代史) 元高校教師。講演多数。木曜2回13時30分、総文。入会・1回各千円。藤村☎846-5652

●枚方暮友会 初心者歓迎。毎週金曜9時～17時、総合福祉C。送迎バスあり。月500円。無料体験も可。森實☎090-3494-1441

●くらわんか川柳サークル 初心者歓迎。見学可。毎月第2水曜10時～12時、サンプラザ(生連)。月500円。前田☎868-8535

●お母さんのパソコンサークル 初心者パソコン、スマホ学習会。月4回金曜13時、牧野(生連)。入会・月各3千円。太田☎840-0080

- 熟年パソコンサークル** 月3回南部・蹠跣・サンプルザ・牧野(生連)他。入会2千円、月3千円。富田☎・☎813-3384
- MIMI刺繍サークル** 刺繍を通じて親睦交流。初心者歓迎。第2土曜13時～17時、楠葉(生連)。月2千円。赤楚☎090-4037-2651
- パッチワークチャム** 基礎から指導します。火曜13時～15時、楠葉・蹠跣(生連)。入会・月各2千円。舩田☎090-9281-5682
- ストレッチ編物同好会** 他とは違う変わった編物です。第4火曜13時～15時30分、サンプルザ(生連)。渡辺☎090-5037-2661
- くらわんかそば打ち愛好会** 男女中高年歓迎。第2土曜9時、楠葉(生連)。月2

- 千円、体験千円。加藤☎090-9250-6113
- 枚方そば打ち遊人会** 楽しく打って食べる。第2水曜・第4土曜、南部(生連)。1回2千円、体験千円。牧野☎090-9116-4226
- 前結びシスターズ** ひもを使わない楽な着付けと前で簡単帯結び。毎週水曜13時30分、総文別館。1回500円。宮原☎090-4566-6446
- 囲碁野菊の会** 講師と男女会員楽しく。女性初中級歓迎。毎週金曜9時30分、南部(生連)。入会・月各千円。神原☎090-4497-2033
- カナコ笑顔クラブ** 笑って免疫力アップ、笑顔美人。毎週火曜10時30分、牧野(生連)。1回千円(月上限3千円)。柴谷

- ☎080-1008-6502
- 雑学大学** 色々なテーマで皆さんと一緒に学びあう会。第3土曜サンプルザ(生連)。1回500円。三田☎・☎850-1503
- 枚方市石川県人会** 石川県にご縁のある人の交流会。第2日曜10時、サンプルザ(生連)。1回500円。富田☎・☎813-3384
- 百歳市民大学** 歴史・文化教養講座。楽寿荘。登録千円(無料受講券2枚あり)、1回500円。君塚☎080-5326-2949
- 枚方里山の会・穂谷** 里山の自然を楽しむ、守る活動。毎週水曜および第1・3土曜10時、穂谷。年千円。梶井☎847-1459

## 市内大学情報

### ■公開講座「身近な話題からちょっと先のことまで学んでみませんか」

「食事バランスについて考える一健康的な食生活を実践するために」など4テーマ。10月1日(日)～11月30日(木)に大阪国際大学地域協働センターのYouTubeチャンネルで限定公開。無料。専用フォーム(上記コード)またはメール(☎collabo+kouza@oiu.jp)に件名=広報ひらかた10月号公開講座視聴希望、本文=氏名・メールアドレスを書いて同センターへ。☎同センター☎06-6902-0617



■**関西外国語大学連続公開講座「メキシコ先住民のリアル 独立から現代に至る抵抗の200年」** (1)10月13日(金)26日(木)(3)11月9日(木)のいずれも17時、同大学中宮キャンパスまたはオンライン(ZOOM)。無料。申し込みは開催2日前までに同大学ホームページ(☎https://www.kansai-gaidai.ac.jp/headline/?cat=3)で同大学へ(オンラインは当日まで)。☎同大学研究支援センター☎805-2801

■**関西医科大学香里病院市民公開講座「超高齢社会への準備 予防と医療」** 10月21日(土)14時～16時30分、アルカスホール(寝屋川市立地域交流センター)。無料。当日直接会場へ。☎同病院☎832-5321

## 国・府などからのお知らせ

■**遺産分割調停制度説明会「ご存じですか? 遺産分割調停 裁判官がお話しします」** 10月31日(火)14時～15時30分頃、オンライン(ZOOM)開催。メールに件名=「法の日」週間行事申し込み、本文=氏名(ふりがな)・電話番号、質問事項(任意)を書いて10月10日～24日に大阪家庭裁判所(☎fc.oos.koho@wm.courts.jp)へ。

先着50人。☎同裁判所事務局総務課広報係☎06-6943-5692

■**ハロウィンジャンボ** 収益金は市町村のまちづくりに使われます。府内で購入を。販売期間は10月20日(金)まで。抽選日10月27日。1枚300円。☎(公財)大阪府市町村振興協会☎06-6941-7441

■**STOP! 薬物乱用** 10月～11月は麻薬・覚醒剤・大麻乱用防止運動月間。薬物乱用のない社会をつくりましょう。☎府薬務課☎06-6941-9078、☎06-6944-6701

■**大阪府民カレッジ「ひらかた校」** ボランティア活動などで活躍する府認定シルバーアドバイザー養成講座。受講料2万9000円。令和6年4月～7年3月。申し込みは10月10日から同校ホームページ(☎https://www.fumin-college.com/)の専用フォームまたは郵送(〒540-0006 大阪市中央区法円坂1-1-35 大阪市教育会館内)で同校へ。持参可。先着40人。講座説明会は10月7日(土)10時、ラポールひらかた。☎同校☎06-6360-4565

■**行政書士無料相談会** 遺言書・相続、内容証明の作成など。10月8日(日)13時～15時、総文別館。要予約。☎大阪府行政書士会枚方支部☎807-6028、☎807-6510

■**不動産無料相談会** 10月20日(金)10時～12時、市役所別館5階市民相談コーナー。予約優先。☎(公社)全日本不動産協会大阪東支部☎06-4250-9191、☎06-4250-9192

■**大阪府最低賃金改正** 10月1日から最低賃金額が1064円になります。☎府労働局賃金課☎06-6949-6502

■**介護と福祉の就職フェア** 10月14日(土)13時～16時、京橋ツイン21MIDタワー20階(大阪市中央区)。当日直接会場へ。求職活動実績となる同日12時からのハローワークセミナーへの参加はハローワーク(☎841-3363、44#)へ要予約。☎府社会福

社協議会☎06-6762-9001、☎06-6768-2426

■**大阪府森林等環境整備事業府民説明会** 森林環境税を活用した豪雨や猛暑から府民を守るための対策の状況報告など。11月16日(木)14時～15時30分、中河内府民センター4階大会議室(八尾市)。受付中。11月14日までに電話またはファクス・メール(☎chubunotomidori-g03@sbox.pref.osaka.lg.jp)・府ホームページ(☎https://www.pref.osaka.lg.jp/midorikikaku/shinrinkankyozei/kanyozeifumin2019.html)の専用フォームに居住地の市町村・氏名・所属、参加方法、参加人数、メールアドレスを書いて中部農と緑の総合事務所地域政策室へ。先着50人。☎同室☎072-994-1515、☎072-991-8281

■**大阪府高齢者大学校受講生募集** 歴史・自然・語学・美術・IT(PCなど)・健康など61科目。令和6年4月～7年3月。受講料6万円(教材費など別)。10月23日～11月24日に申込書を郵送(〒540-0006 大阪市中央区法円坂1-1-35 アネックスパール法円坂)または同大学校ホームページ(☎https://osaka-koudai.or.jp)で同大学校へ。持参可。☎認定NPO法人大阪府高齢者大学校・募集委員会☎06-6360-4471、☎06-6360-4500

■**空き家対策セミナー「あなたの実家は大丈夫!? 空き家を考えよう！」** 空き家解体や利活用について話します。11月25日(土)13時から、大阪市立難波市民学習センター(大阪市浪速区)。11月17日までにメール(☎kyojukikaku-g07@gbox.pref.osaka.lg.jp)またはファクス(☎06-6210-9712)、専用フォーム(上記コード)に住所・氏名・年齢・電話番号・メールアドレス、セミナーでの質問事項を書いて府居住企画課施策推進グループへ。先着50人。☎同グループ☎06-6941-0351







# 市民 登場

No.757

絵本作家

タツトミ カオさん

◆養護学校や小学校教諭として勤務後、京都インターナショナル・アカデミー絵本研究科在籍中に「とこやのザリガニータ」でデビュー（ひかりのくにから来春再販）。月間保育絵本、総合誌などで活躍中。高田在住。56歳。

昆虫や海の生き物などをパステルの優しい色合いできいきと描いていく。絵本の原画に絵具ではなくパステルを使用する作家は少ないが「手のひらや指で心を込めて描くのが性に合っているんです」と微笑む。こだわりは生き物の生態を図鑑や動画で調べたり、実際に飼育したりして研究し絵本に盛り込むことだ。「ザリガニのハサミがとれて再生する。イカが擬態して透明になる。主人公となる生き物の特徴を話の盛り上がりで生かしているんです」

幼少期、実母に愛情を注いでもらえず笑顔になれることはなかった。「幼稚園でもらった絵本冊子を一人で読み、絵を描いている時間だけが救いでした」。美術の道を志すも娘の将来を案じたデザイナーの父の意向で断念し教師となった。赴任先の養護学校では重度の肢体不自由の子どもを担当。子どもを抱える業務で腰を手術し、子を授かったのを機に

「ものを創る人でありたい」と封印してきた思いに気付き退職。絵本作りを学ぶため学校に通った。

在学中に発表した作品がプロの編集部の目に留まりデビューする幸運に恵まれた。しかし2作目の「どすこい！むしずもう」は大相撲中継や昆虫図鑑を見てもアイデアが浮かばず最後のシーンを描くだけで半年を費やした。同作は、個性豊かな虫たちの描写が評価され、全国学校図書館協議会選定図書に選ばれた。「苦労したぶん思い入れがありますね」

幼少期の経験から保育園で配布される月間絵本の執筆には思い入れがある。「親に読み聞かせしてもらえない子どもだけではないから一人で絵を見ても楽しんでもらえる作品を心がけています」。さらに養護学校教諭時代に出会った子どもたちにも思いを馳せる。「ハンディキャップのある子どもたちにも届くバリアフリーな絵本作りに挑戦したいですね」



## 「大輪の黄菊」

今月号の表紙写真は、桜丘町在住の橋本雅光さん(60歳)が平成29年11月に浄念寺の門近くで撮影。「毎年楽しみにしているひらかた菊フェスティバル。大輪の黄色い菊がお寺の黒い影に浮かび上がる様子が、きれいなコントラストを描き印象的でした。」



## 自慢の写真・イラストが表紙に!?

枚方の風景などをテーマにした写真・イラストを大募集。▶応募 メールまたは市ホームページの専用フォームに住所・氏名(ペンネーム希望の場合はペンネームも)・年齢・電話番号・メールアドレス、作品の説明・題名を書いて作品データを添付し広報プロモーション課(☐kouhou@city.hirakata.osaka.jp)へ。詳細は市ホームページ参照。

※応募作品は市公式フェイスブックやインスタグラムで公開します。



# まちの話題

話題のニュースやイベントなどを紹介！

## 代表トライに大歓声

雨の中300人がパブリックビューイングに



9月10日、ラグビーワールドカップ2023パブリックビューイング日本対チリ戦がニッペパーク岡東中央で開かれ、一時は雨が降る中約300人が観戦しました。市出身で芸能記者の中西正男さんや元日本代表の大西将太郎さん、花園近鉄ライナーズで活躍した森田尚希さんたちが戦況を解説し、得点ごとに観客席から歓声が。家族5人で来た樋口優さん（33歳）は「初対面の人とも盛り上がる一体感がいいですね」と話しました。

## 4年ぶりの対面開催に笑顔

枚方まつり2日間で約10万人



8月26日・27日、市役所周辺で枚方まつりが4年ぶりに開催され、2日間で約10万人が来場しました。最高気温が35℃前後と厳しい暑さの中、自分で育てたトウモロコシを子どもたちが大きな声で呼びかけ販売する姿も。来場者はかき氷などを食べたり盆踊りに参加したりと思い思いに楽しんでいました。宮之阪から6歳の娘と来場した母親は「コロナ禍で娘にとっては初めての枚方まつり。やっと祭りの思い出ができました」と笑顔でした。

## どんな場所でも安全に救助

行楽シーズン前にひらパーで救助訓練



9月7日、秋の行楽シーズンを前にひらかたパークで枚方寝屋川消防組合による救助訓練が行われました。アトラクション事故を想定した地上約11mの人命救助訓練では、ひらかたパークの職員から設備の構造などの説明を受け、狭い足場の上での安全な救助方法を確認しました。高度救助隊の北村信人管理隊長は「慣れない場所では二次被害を起こさないことが重要。訓練を生かして隊員の安全確保と迅速な救助につなげたい」と話しました。

## 枚方の伝統を高校生が体験

ひらかた市民菊人形の会で頭作り



8月～9月上旬に市内高校に通う渡辺穂花さん（17歳・写真右）と野田絢音さん（17歳・同左）がひらかた市民菊人形の会で頭作りを体験しました。菊人形のリアルさや菊で表現した着物に衝撃を受けた渡辺さんが、ひらかた市民活動支援センターの「夏休みボランティア体験」に野田さんを誘って参加。渡辺さんは「顔の凹凸を粘土で表現するのが難しかった」と振り返りました。2人が作った頭は10月25日～11月13日の市民菊人形展（詳細は8ページ）で展示されます。

↓ほかの話題はこちらでチェック！



市公式フェイスブック

「マイカタちゃいます、ひらかたです。」



市公式ツイッター

「こちら、枚方市です！」



市公式インスタグラム

「i\_am\_in\_hirakata」



市公式LINE

「枚方市」



## 一緒に数を数えましょう

認知症予防を学ぶ脳活教室に33人



9月11日、認知症予防を学ぶ教室が総合文化芸術センター別館で開かれ、33人が参加しました。市の作業療法士が「近所の人や友人とも話すこと」など予防のポイントを説明し、効果的とされる運動と計算などを組み合わせたプログラムを実施。足踏みをしながら数を数え、4の倍数で手をたたくワークでは参加者たちが「難しい！」と笑い合いながら挑戦していました。参加した女性は「毎回勉強になり、友人とも会えるので行くのが楽しみです」と笑顔でした。

## 夜風が気持ちいい！

たまゆら陸上競技場でナイトラン

9月9日、たまゆら陸上競技場でナイトランが開かれました。全4回のうち第2回のこの日は33人が参加し、暑さが落ち着く晩夏の



夜に、講師指導の下400mトラックをダッシュとジョギングを交互に行うスピードのトレーニングを行いました。参加者同士「あと一周！ファイト！」など声を掛け合う場面も。津田北町在住で初参加の国領宏幸さん（61歳）は「普段はなかなか走れない陸上競技場で走れるのが魅力。夜風が気持ちよかった」と話しました。



◀キングシャイアンスで練習中の山足さん(小学3年生～4年生頃)。



▲中学生以来に訪れたひらかたパーク！（令和4年11月）。

▶地域のプールで笑顔（幼稚園の頃）。



## スポーツが盛んで、自然も豊か！

野球を始めたのは小学1年生の頃。父親や兄の影響で市に拠点を置く少年軟式野球チーム、キングシャイアンスに入団し、市内の小中学校で練習していました。兄も同じチームで、土日の野球の練習がただただ楽しくて、特に試合形式の練習をいつも楽しみにしていました。

小さい頃はひらかたパークの目の前に住んでいたのですが、なかあればひらパーに行っていた記憶があります。枚方は遊べるところもたくさんあって、子どもにとって住みやすい街だと思えますし、スポーツが盛んで、自然も豊かなめっちゃええところですよ！

# 枚方 思い出の1コマ

ひらかたかぞく

# 家族

枚方ゆかりの著名人の皆さんが秘蔵の写真とともに思い出を語ります。

第58回 やまあし たつや 山足 達也 さん



©ORIX Buffaloes

プロ野球選手。右投右打の内野手。蹠跢西小学校、蹠跢中学校卒業。大阪桐蔭高校時代には甲子園に出場。立命館大学、Honda鈴鹿でプレー後、平成29年ドラフト会議でオリックス・バファローズに入団。令和4年には同球団26年ぶり5度目の日本一を経験。

## 編集後記

広報担当に異動し初めて特集を担当しました。テーマはものづくり企業。異動前は商工業担当部署に所属していたため、

取材を通じてたくさんの人と再会できました。多くの人に支えられ完成した今月号の特集、ぜひご覧ください。







時短簡単  
お助けレシピ  
枚方キッチン

Vol.80

材料 (4人分)

ニンジン	1本 (150g)
タマネギ	中1/4個 (50g)
枝豆 (さや付き)	30g
塩	少々
米酢	小さじ2
レモン果汁	小さじ2
粒入りマスタード	小さじ2弱
はちみつ	小さじ1
オリーブ油	小さじ1
塩	少々
こしょう	少々

作り方

- (1)枝豆をゆで、さやから豆を出しておく。
- (2)ニンジンは千切り、タマネギは薄切りにし、塩少々を入れて軽く湯がく。  
または、電子レンジ(600W)で様子を見ながら、2分半程度加熱する。
- (3) (2)の粗熱がとれたら水気を切る。
- (4)調味料Aを混ぜ合わせ、(1)と(3)を入れ、和えたら完成。  
※冷蔵庫に30分程置くと、より味が馴染み、さらに美味しく食べられます。



「もう1品欲しい」が叶う  
作り置きサラダ

フランスの家庭料理で定番のキャロット・ラペは、千切りにしたニンジンと酢やオリーブ油を使ったドレッシングで和えたサラダです。ニンジンには皮膚や粘膜、目の健康維持に役立つビタミンAが豊富で10月10日の「目の愛護デー」にちなみ、10月の中学校給食で新メニューとして登場します。さっぱりとした味わいで彩りも良く、「もう1品欲しい」ときの作り置きにおすすめです。

栄養価 (1人分) エネルギー: 42kcal /  
たんぱく質: 1.1g / 脂質: 1.5g / 炭水化物:  
6.0g / 食塩相当量: 0.4g

全レシピを市ホームページに掲載中!



調理時間

約15分

メニューの詳細はおいしい給食課(☎050・7105・8030、☎851・1744)へ。

クイズ de 広報

答えは広報の中!

今月のプレゼントはこちら!  
うつつわとカフェ Lau  
デザートプレートのペアチケット



堤町9-11

昨年11月、枚方公園駅から徒歩2分のところに、古民家を改装してオープンしたカフェ。プレゼントは日替わりケーキの中から2種類が選べるプレート。市内の作家が手掛ける器の販売も。水・日曜定休、火・金曜はランチ営業あり。

抽選で各3人にAデザートプレートの引き換えチケット(2人分) Bクリアファイルと図書カード(500円分)と枚方家族缶バッジが当たる!

問題

ものづくりの現場を体感できる「OOOOファクトリー」が広がっています。Oに入る言葉は?

(1)ヒラカタ (2)オープン (3)クローズ

先月の答え

(1)



▶応募方法 専用フォーム(上記コード)またははがき・メール・ファクスに住所・氏名(ふりがな)・年齢・電話番号、クイズの答え、応募する賞品(AまたはB)、広報ひらかたの感想を書いて市広報プロモーション課(〒573-8666)へ。10月15日必着。1人1通。当選者の発表は賞品の発送をもって代えさせていただきます。

☎広報プロモーション課☎841・1258、☎846・5341、  
✉kouhou@city.hirakata.osaka.jp

市役所へのお問い合わせは

枚方市コールセンター

☎072・841・1221

平日:午前8時~午後7時

土・日曜、祝日:午前8時~午後5時

☎807・3066 24時間受付

ひらかた健康ほっとライン24

フリーダイヤル

☎0120・513・080 24時間対応

医師や看護師などが相談に応じます

☎保健医療課

☎807・7623、☎845・0685

人の動き [8月末現在]

人口 39万5092人[前月より392人増]  
(男:18万9123人 女:20万5969人)

世帯 18万5860

※人口・世帯数は住民基本台帳による

転入 1461人 転出 875人

出生 202人 死亡 396人