

# 子育て・教育

## 1人目子育て中のママ向け ベビープログラム

赤ちゃんとの関わり方を学び、母親同士で語り合い。▼日時など

3月4日～25日の毎



週月曜午後1時45分～3時45分、サプリ村野。全4回。対象は令和5年9月5日～6年1月4日生まれの第1子と母親。テキスト代1000円。▼申込  
2月1日～22日にファミリーポートひらかたにある申込書（市ホームページから取り出し可。市役所別館5階私立保育幼稚園課にもあり）を郵送でファミリーポートひらかた（〒573-1155 招提南町2-50-1）へ。電話（☎850・4400）・ファミリーポートひらかたホームページのフォーム（右記コード）可。抽選でおおむね10組。詳細はファミリーポートひらかたへお問い合わせを。

☎私立保育幼稚園課 ☎841・1474、☎841・4319

## ユーカーリ 子育てルーム

親子で手遊びやふれあい遊び、ひな人形製作。▼日時など 2月16日(金)午前10時～11時30分、南部生涯学習市民センター。対象は0歳～3歳の子ども

と保護者。参加費子ども1人1000円。飲み物持参。▼申込 2月5日午前10時から電話またはファクス（氏名・子どもの名前・月齢・誕生日・電話番号、講座名を明記）で同センターへ。先着10組。

☎南部生涯学習市民センター ☎050・7102・3143、☎860・0501

## 子ども食堂のはじめ方

市内の子ども食堂の事例紹介や、設置・運営のこつ、サポート体制などについて聞きます。▼日時など 2月17日(土)午前10時～11時30分、サプリ村野。無料。対象は子ども食堂の実施に関心のある団体や個人。▼申込 2月1日午前9時30分からフォーム（右記コード）またはファクス・メールに住所・氏名・電話番号、講座名を書いてひらかた市民活動支援センターへ。電話可。先着20人。



☎ひらかた市民活動支援センター ☎805・3537、☎805・3532、☎info@hirakatapo-c.net

## 守りたい子どもがいるから 防災対策&子育て座談会

乳幼児がいる世帯向け防災対策講座と子育ての「あるある集」を題材に子育てのこつを学ぶ座談会。▼日時など

3月7日(休)午前10時～正午、中央図書館。対象は未就学児の保護者。無料。保育（生後6カ月以上の未就学児。先着8人）・手話通訳あり（いずれも2月28日まで必要予約）。▼申込 2月2日から市ホームページの専用フォームで教育政策課へ。先着10人。☎教育政策課 ☎050・7105・8056、☎851・1711

## 子育て世帯生活支援特別 給付金の申請は2月29日まで

令和5年度子育て世帯生活支援特別給付金（ひとり親世帯分・その他世帯分）の申請期限は2月29日必着です。対象は18歳未満の児童（障害児は20歳未満）を養育する人。支給要件の詳細は市ホームページを参照。申請不要者には支給済み。12月28日までに申請した人は1月31日までに支給予定。12月以前に申請したにも関わらず振り込みのない場合は子育て世帯生活支援特別給付金担当コールセンター（☎0120・5550・1116）へ電話を。

☎年金児童手当課 ☎841・1470、☎841・3039

## ファミリーサポートセンター 依頼会員出張登録会

ファミリーサポートセンターは一時的に子どもを預かったり送迎したりする有償ボランティアの会員組織です。サポートを受けたい人（依頼会員）の

出張登録会を実施。対象はおおむね生後3カ月～小学6年生の子どもがいる人。妊娠中の人も登録可。▼日時など 左表の通り。保育あり（生後4カ月以上。定員は各会場により異なります。要予約）。▼申込 2月1日午前10時から電話で各施設へ。登録希望者は保護者の顔写真（縦3cm×横2cm）2枚・はんこ持参。無料体験クーポンの申請希望者（対象は2歳未満の子どもの保護者）は母子健康手帳など子どもの氏名、生年月日が確認できる書類の写しを持参。先着各10人。

施設名	日時など	申し込み 問い合わせ
広場さぷり	2月6日(火)午前10時30分～11時30分	☎807・5336
すこやか広場・きょうぶん	16日(金)午前10時30分～11時30分	☎050・7102・3171
ファミリーポートひらかた	20日(火)午後1時30分～2時30分	☎850・4400
菅原生涯学習市民センター	19日(月)午前10時30分～11時30分	ファミリーサポートセンター
ラポールひらかた	24日(土)午前10時30分～11時30分	☎805・3522

☎私立保育幼稚園課 ☎841・1474、☎841・4319

市ホームページの専用フォームから  
申し込めるイベントなどはこちら



子育て・教育

高齢者

健康・福祉

スポーツ

安全安心

税保険

環境・まちづくり

産業・就労

求人

催しなど

くらし



# 地域の子育て応援イベント

保育所などでの楽しいイベントに参加しませんか。(2)を除き保護者同伴。全て無料。申し込みは電話で各問い合せ先へ。会場は各問い合せ先。

内容	対象	日時など	申込(2月)	問い合わせ
(1)リズムに合わせて身体を動かそう	1歳半以上	2月15日(木) 午前10時10分～11時10分	1日～5日午前10時30分～午後3時(土・日曜除く)、先着10組	明善めぐみ園 (藤阪南町2) ☎851・0022
(2)足形でひな飾り製作	(1)1歳半未満 (2)1歳半以上	(1)2月21日(水)午後1時～2時30分 (2)22日(木)午前10時～11時30分	2日午後1時30分～3時、5日以降午前10時～午後3時、先着各15組	まりも保育園 (春日北町4) ☎859・4201
(3)赤ちゃん会 (1)ひよこ(2)ことり	(1)10カ月まで (2)3カ月～1歳半	(1)2月28日(水) (2)19日(月) いずれも午後1時～2時30分	2日午後1時30分～3時、5日以降午前10時～午後3時、先着各10組	蹠跽保育園 (北中振2) ☎832・2601
(4)親子で全身を使ってリズム運動をしましょう	1歳半以上の未就園児	2月19日(月) 午前10時～11時	5日午後3時30分～5時、先着15組	中振敬愛保育所 (東中振1) ☎834・2331
(5)親子で楽しく運動あそび	歩行が安定している1歳以上の未就園児	2月21日(水) 午前10時～11時	13日午後1時～3時、先着12組	ギンガ保育園 (村野西町) ☎090・3279・0222
(6)節分 保育園に鬼がやってきます	未就園児	2月2日(金) 午前10時	受付中。先着10組。来所申し込み可	第二光の峰保育園 (大峰元町1) ☎858・7799
(7)輝きっこクラブ 季節の製作		2月15日(木) 午前10時30分～11時45分	5日午前10時～午後4時30分、先着10組	くずは光の子保育園 分園(楠葉美咲1) ☎866・8200
(8)ほのぼのクラブ 移動動物園		2月22日(水) 午前11時～正午	13日午前10時～午後4時30分、先着10組	
(9)おひなさま作り 自然の物を使った製作		2月22日(水) 午前10時～11時30分	5日午後1時から先着15組	
(10)赤ちゃん会 ふれあい遊び・おもちゃづくりなど (1)にこにこ赤ちゃん会 (2)ぴよぴよ赤ちゃん会		(1)2カ月～5カ月 (2)6カ月～1歳未満	(1)2月16日(金) (2)19日(月) いずれも午後1時30分～2時30分	2日午後1時30分から先着各6組
(11)親子で楽しむ人形劇 劇団すー&deコッペ	未就園児	2月27日(火) 午前10時～11時	6日午後1時30分から先着20組	枚方保育所地域 子育て支援センター (東田宮1) ☎843・0611
(12)親子リトミック リズムに合わせて体を動かそう	(1)10カ月～1歳半未満 (2)1歳半以上の未就園児	2月13日(火) (1)午前10時～10時30分 (2)11時～11時45分	5日午後1時30分から先着各12組	楠葉野保育所地域 子育て支援センター (南楠葉1) ☎851・0411
(13)あかちゃん会 製作・ふれあい・身体測定 (1)かんがるー広場 (2)ぴよぴよ広場	(1)2カ月～6カ月 (2)7カ月～2月で1歳	(1)2月19日(月) (2)21日(水) いずれも午後1時30分～2時30分	9日午後1時30分から先着各8組	ファミリーポート ひらかた (招提南町2) ☎850・4400
(14)赤ちゃん会 ふれあいあそび・おしゃべり交流など (1)いちごちゃん (2)めろんちゃん	1歳半以上	2月21日(水) (1)午後1時30分～2時30分 (2)午前10時～11時	(1)13日(2)14日午後1時30分から先着各12組。来所申し込み可	すこやか広場・ きょうぶん (磯島北町) ☎050・7102・3171
(15)親子でリズムを楽しもう		2月28日(水) 午前10時～10時45分	19日午後1時30分から先着12組	広場さびり (村野西町) ☎807・5336
(16)託児つきフォーラム 子育て中になぜ絵本?	未就園児	2月15日(木) 午前10時15分～11時30分	1日午前9時30分からおむね10組。保育先着8人(1歳以上)	
(17)ママと赤ちゃんのほっこりタイム 寝かしつけどうしてる?	(1)6カ月まで (2)7カ月～11カ月	(1)2月19日(月) (2)26日(月) 午後1時15分～2時15分	1日午前9時30分から先着各8組	
(18)親子で楽しむ音楽会	未就園児	2月27日(火) 午前10時～10時40分	13日午前10時から先着25組。来所申し込み可	
(19)ひなまつり会 パネルシアターや製作		3月1日(金) 午前10時～11時	21日午前10時から先着20組。来所申し込み可	
(20)絵本で子育ていっぱいほ 絵本の選び方や楽しみ方を 紹介します		2月19日(月) 午後2時～3時	1日午後2時から先着20組。来所申し込み可	
(21)すくすく子育てしゃべり場 今春保育園入園を控えるママのおしゃべり会	4月から保育園に入園予定の子どもを育てる親	2月22日(水) 午前10時30分～11時30分	1日午後2時から先着15組。保育あり6カ月以上(要予約、先着10人)。来所申し込み可	

☎私立保育幼稚園課☎841・1474、☎841・4319

ひらかたポイント対象事業



市ホームページの専用フォームから  
申し込めるイベントなどはこちら

## 母子保健課

(保健センター内)

☎840・7221  
☎840・4496

### マタニティスクール

◆**動画配信** 妊娠中や産後の話を視聴できます。対象は妊娠中の人とその家族。▼**申込** 妊娠届出時に配布する案内用紙または市ホームページの予約システムで同課へ。詳細は市ホームページ参照。

◆**ばばままクラス** 沐浴実習や妊娠期の過ごし方の話。▼**日時など** 2月18日(日)午前9時40分～11時10分(2)10時25分～11時55分、保健センター。対象は妊娠中の人とその家族(1組2人まで)。無料。▼**申込** 2月1日～7日に市ホームページの予約システムで同課へ。抽選で各16組。詳細は市ホームページ参照。

### 離乳食講習会

離乳食の話と簡単な調理体験・試食。▼**日時など** (1)ぴよぴよ 3月13日(水)・26日(火)午後1時45分～3時30分。対象は生後4カ月～7カ月頃の子どもの保護者。(2)ステップアップ 3月1日(金)午後1時45分～3時30分。対象は生後8カ月～18カ月頃の子どもの保護者。場所はいずれも保健センター。無料。保育あり (1)首が据わっている生後4カ月以降(2)生後8カ月

以降。先着各18人。▼**申込** 2月15日から市ホームページの予約システムで同課へ。先着各18人。

### はみがき教室

歯科衛生士による子どもの歯に関する個別相談。管理栄養士による食事の相談も。▼**日時など** 2月9日(金)・20日(火)・3月8日(金)いずれも午前9時30分～11時15分、保健センター。対象は未就学児。無料。▼**申込** 受付中。市ホームページの予約システムで同課へ。

### 乳幼児健康相談

身体計測や保健師・管理栄養士による育児相談。▼**日時など** (1)2月20日(火)津田生涯学習市民センター(2)22日(休)保健センター(3)3月7日(木)牧野生涯学習市民センター(4)14日(木)菅原生涯学習市民センター。いずれも午前10時～11時。無料。母子健康手帳・バスタオル持参。▼**申込** 各開催日の15日前から市ホームページの専用フォームで同課へ。(1)(3)先着25人(2)先着40人。

### 日本脳炎予防接種時期の特例措置

平成17年度～21年度に接種を控えたことで予防接種を受ける機会を逃した平成7年4月2日～19年4月1日生まれの人は20歳の誕生日までに4回接種の不足分を接種することができます。

す。ただし決められた接種間隔があります。接種方法などは取扱医療機関に確認を。取扱医療機関に予約の上、母子健康手帳を持参し接種を。無料。市外の医療機関で接種を希望する場合は事前に予防接種実施依頼書の手続きが必要のため同課にお問い合わせを。

### 麻しん風しん(MR)予防接種

対象は1期Ⅱ1歳以上2歳未満、2期Ⅱ平成29年4月2日～30年4月1日生まれの人。2期の接種期間は3月31日まで。麻しん、風しんのどちらにかかった人も接種が必要。両方にかかった人は不要。取扱医療機関に予約の上、母子健康手帳を持参し接種を。無料。定期予防接種対象者以外は有料。市外の医療機関で接種を希望する場合は事前に予防接種実施依頼書の手続きが必要のため同課へお問い合わせを。

### 子育て講演会

テーマは(1)「みんなで子育て・赤ちゃんからの防災」(2)「おっぱいと上手にさよならするために」。▼**日時など** (1)2月22日(木)午後2時～3時、オンライン(Webex)開催(2)3月19日(火)午後2時～3時30分、保健センター。対象は(1)2歳未満の子どものとその家族(2)子育て中の人とその家族。いずれも無料。(2)のみ保育あり(要予約)。首が据わっている生後4カ

月以降。先着24人。▼**申込** (1)2月1日～12日(2)2月1日～3月5日に市ホームページの予約システムで同課へ。先着(1)20人(2)30人。

### 児童手当・特例給付の支給

2月9日に児童手当・特例給付を支給します。新たに子どもが生まれた、児童を監護しなくなった、振込口座を変更したい場合などは手続きが必要のため年金児童手当課へお問い合わせを。各支所・電子申請でも手続き可。◎年金児童手当課☎841・1408、☎841・3039

### <広告>

**入居者募集中**

**介護付有料老人ホーム エバーライフ御殿山**

緑豊かな淀川のすぐそばで、  
優しさに包まれた生きがいのある人生を

**3室限定**

**入居一時金半額キャンペーン**

※3室の満了次第締切となります。

京阪御殿山駅より徒歩3分

受付時間 9:00~17:00

**奈良東病院グループ** ☎072-848-1184

**エバーライフ御殿山** 〒573-1178 枚方市渚西1丁目32-1

●施設の種類/介護付有料老人ホーム(一般型特定施設入居者生活介護)●土地建物権利形態/土地・建物:賃借●全室数/60室(全室個室)●介護職員数/28名●居住の権利形態/利用権方式●入居金/一時金方式●介護にかかわる職員体制/2:1以上●入居要件/60歳以上、要支援・要介護・身元引受人必要●介護保険/奈良県一般型特定施設入居者生活介護●事業主/(株)ライフエール:奈良県磯田天理市中之庄町392-1

詳細はこちら

広告内容に関する一切の責任は広告主に帰属します。  
広告掲載のお問い合わせは、(株)ジチタイアド(☎092・716・1401)へ。

- 子育て・教育
- 高齢者
- 健康・福祉
- スポーツ
- 安全安心
- 税保険
- 環境・まちづくり
- 産業・就労
- 求人
- 催しなど
- くらし



プレママCommunity  
1歩2歩3歩

もうすぐ始まる赤ちゃんとの生活に向けて妊娠期からの子育て仲間作りや地域の情報収集。



▼日時など 2月24日(土)・3月4日(月)のいずれも午前10時30分～正午、広場さぷり。対象は第1子妊娠中の人。▼申込 随時受け付け。広場さぷりホームページのフォーム(右記コード)で広場さぷりへ。電話(☎807・53336)可。先着各8人。  
☎私立保育幼稚園課 ☎841・1474、☎841・4319

親だけトークの会

子育てについて気軽にトーク。▼日時など 2月15日(休)午前10時～正午、

教育委員会の表彰制度がスタート



市教育委員会は、子どもたちの良心的な行動やスポーツ、文化・芸術などの分野での活躍を称え、自己有用感を育むことを目的に新たな表彰制度を設けました。12月21日に初の表彰式を行い、スポーツ分野で顕著な成績を取めた13人と市民の安全確保などに貢献した8人の小中学生を表彰しました。路上に倒れていた人の安全確保をした蹉跎中学校3年生の松谷歓多さんは「介助した人が無事だったと聞いてほっとした。これからも人の助けになりたい」と話しました。

☎教育政策課  
☎050・7105・8017  
☎851・1711

菅原生涯学習市民センター。無料。保育あり。▼申込 2月1日午前10時～8日に同センターへ。電話可。先着10人。  
☎菅原生涯学習市民センター ☎050・7102・3141、☎866・8820

講演会 家族みんなで子どもとの時間を楽しもう

元保育士で3人の子の父親である大阪教育大学教授の小崎恭弘さんが父親が育児で活躍する秘訣などについて講演。▼日時など 3月9日(土)午前10時30分～正午、輝きプラザきららたまゆらイベントホール。無料。保育(生後6カ月以上の未就学児。先着8人)・手話通訳あり(いずれも2月29日までに要予約)。▼申込 2月1日から市ホームページの専用フォームで教育政

中学校の部活動の在り方に関するアンケート

中学校の部活動の地域移行を検討するため指導に協力できる人の現状や地域スポーツクラブ・文化活動との連携などについてアンケート調査を実施。▼期間など 3月31日(日)までにフォーム(右記コード)で回答にご協力を。  
☎教育指導課 ☎050・7105・8052、☎851・9335



高年齢者

シニアのための音読教室

音読効果の解説や腹式呼吸の練習、音読の実践。サプリ村野学校。▼日時など 2月15日(休)午後1時～3時、サプリ村野。対象は50歳以上。無料。▼申込 2月1日午前9時30分から電話またはファクス・メール(住所・氏名・電話番号、講座名を明記)でひらかた市民活動支援センターへ。専用フォーム(右記コード)可。先着20人。  
☎ひらかた市民活動支援センター ☎



ひらポ！ひらかたポイント対象事業

805・3537、☎805・3532、☎info@hirakatapo.net

健康づくり・介護予防課(保健センター内)  
☎841・1458  
☎840・4496

介護予防のためのご近所運動教室

高齢者向けの健康体操。ひらポ！▼日時など (1)2月14日(水)蹉跎生涯学習市民センター(2)15日(木)楠葉生涯学習市民センター(3)16日(金)津田生涯学習市民センター(4)19日(月)菅原生涯学習市民センター(5)20日(火)サプリ村野(6)22日(木)牧野生涯学習市民センター(7)26日(月)生涯学習情報プラザ(8)28日(水)御殿山生涯学習美術センター。いずれも午後2時～3時。対象は65歳以上。無料。▼申込 2月1日から電話で近畿第一興商(☎06・6996・0122、平日午前10時～午後5時)へ。先着各15人。

ひらかた口腔オンライン講座

みんなで楽しく歌わんか体操。▼日時など 2月7日～28日の毎週水曜午後2時～3時、オンライン(ZOOM)開催。対象は65歳以上。無料。▼申込 電話で近畿第一興商(☎06・6996・0122、平日午前10時～午後5時)へ。



市ホームページの専用フォームから  
申し込めるイベントなどはこちら

10年連続  
20歳～44歳の夫婦世帯転入超過

## だから、枚方



若者や子育て世帯に「だから、枚方」と  
選ばれる取り組みや子育て環境を紹介。

### 食育を推進する「学校給食」

郷土料理や行事食などを献立に取り入れ、食文化を継承する「食育」に力を入れています。枚方の郷土料理ごんぼ汁の他、沖縄県のゴーヤチャンプルーなど各地の郷土料理や世界の料理も登場します。令和4年度にはえんどう豆・タマネギ・カボチャなど18品目の枚方産の野菜を使用し、地産地消の取り組みも進んでいます。



### 民間事業者と連携した水泳授業

市立小学校の水泳授業の指導を民間の専門スタッフが担い、児童の泳力向上を図るとともに、一部の学校では民間のプール施設で水泳授業を行い、天候に左右されずに計画的な授業運営が可能に。専門性の高い指導と、より設備の充実した施設の確保により質の高い授業、教育を行っています。



市ホームページの  
「だから、枚方」  
専用ページをチェック



☎広報プロモーション課  
☎841・1258、☎846・5341

### 楽しくスマホを学ぼう

LINEやその他のアプリを体験。  
▼日時など 2月27日(火)午後2時～4時、ラポールひらかた。対象はおおむね60歳以上。無料。スマホ持参。▼申込 2月1日から市ホームページの専用フォームで長寿・介護保険課へ。電話またはファクス(住所・氏名・年齢・電話番号、イベント名を明記)可。先着20人程度。詳細は市ホームページ参照。

☎長寿・介護保険課 ☎841・1461、☎844・0315

### 枚方市スポーツ協会

☎898・0200  
☎898・0201



### シニアのためのピラティス

ピラティスで体に負担をかけずに筋力アップ。▼日時など 3月4日～25日の毎週月曜午後1時～2時、ヨミハシビル(津田西町2)。全4回。対象はおおむね50歳以上。参加費4000円。▼申込 2月1日から同協会ホームページのフォームで同協会へ。先着18人。

### 朝活教室

初心者向けの座位中心のストレッチやリズム運動。▼日時など 4月4日～6月27日の毎週木曜午前9時15分～10時15分、サプリ村野。全13回。対象はおおむね60歳以上。参加費1万1050円。▼申込 2月1日午前10時から電話または同協会ホームページのフォームに住所・氏名・年齢・電話番号を書いて同協会へ。先着5人。

### 普及リーダー養成講座

ひらかた元氣くらわんか体操を中心に健康づくりや介護予防に役立つ知識

### 気軽に始める おうちフィットネス

椅子を使った簡単な運動や筋トレ、脳トレ。▼日時など 2月6日～27日の毎週火曜午前10時～11時、オンラインを学びます。▼日時など 3月1日～15日の毎週金曜午前10時～11時30分、津田生涯学習市民センター。対象はおおむね65歳以上。無料。▼申込 電話またはファクス・同協会ホームページのフォームに住所・氏名・年齢・電話番号、講座名、あれば所属やグループなどを書いて同協会へ。2月21日必着。抽選で30人。

### ひらかた元氣くらわんか体操 マスター教室

ラジオ体操第1、ロコモ体操、ひらかた体操がセットに。【ひらぽ】▼日時など (1)2月16日(金)午後2時15分～3時45分、総合福祉センター(2)27日(火)午前10時～11時30分、津田生涯学習市民センター。対象はおおむね65歳以上。無料。▼申込 電話またはファクス・同協会ホームページのフォームに住所・氏名・年齢・電話番号、(1)または(2)を書いて同協会へ。2月7日必着。抽選で各20人。

子育て・教育

高齢者

健康・福祉

スポーツ

安全安心

税・保険

環境・まちづくり

産業・就労

求人

催しなど

くらし

## レクスポーツ（卓球）

▼日時など 2月20日(火)午前10時～11時45分、誠信建設工業伊賀スポーツセンター。対象は60歳以上。参加費1000円。室内シューズ・飲み物、あればラケット持参。運動できる服装用。▼申込 2月1日から同センターへ。電話可。先着12人程度。

◎誠信建設工業伊賀スポーツセンター ☎841・8118、☎841・8120

## 健康・福祉

健康づくり・介護予防課  
(保健センター内)

☎841・1458  
☎840・4496

## 健康相談

保健師が健診結果の見方や健康づくりなどの相談に応じます。▼日時など 2月14日(水)午前9時15分～11時45分、保健センター。1回30分。健康手帳・健診結果など持参。無料。▼申込 受付中。電話で同課(専用☎847・3750、午前9時～午後5時)へ。

## 健康サポート講演会

带状疱疹という病気とその予防方法について医師が話します。ひらポ▼日

時など 2月22日(木)午後2時～3時30分、総合文化芸術センター別館。無料。▼申込 1月30日から電話で同課(専用☎847・3750)へ。先着80人。

## 栄養相談

管理栄養士が子どもの食事や大人の生活習慣病予防の食事の相談に応じます。▼日時など (1)保健センター112月14日(水)・27日(火)午前9時15分～正午、19日(月)・3月7日(木)午後1時～5時(2)北部リーフ112月20日(火)、時間は予約時に確認。母子健康手帳・健康手帳・健診結果を持参。▼申込 受付中。電話で同課へ。

## 特定健診受診は3月末まで

市国民健康保険加入者の特定健診受診券の有効期限は3月末です。忘れずに受診を。なお、次年度の受診券は4月下旬に対象者(40歳～74歳)へ発送します。ひらポ

## 日曜日に特定健診

対象は40歳(今年度中になる人を含む)～74歳の市国民健康保険加入者。ひらポ▼日時など 3月24日(日)午前中(時間は予約時に案内)、保健センター。無料。▼申込 2月5日～3月9日に市ホームページの専用フォームまたは電話で大阪市環境保健協会(☎0120・277・083、平日午前8

時30分～午後7時・土曜午前8時30分(正午)へ。予約時に受診券整理番号が必要。骨密度測定希望者は予約時に申し出を。詳細は市ホームページまたは昨年4月末に送付済みの受診券に同封の案内参照。

## 日曜日に乳がん検診受診

平日忙しい人や乳がん検診クーポン対象者はご利用を。▼日時など 2月25日(日)午後9時～正午、市立ひらかた病院。対象は40歳以上の女性。検診料(1)マンモグラフィ6952円(2)市乳がん検診対象者1000円(3)市乳がん検

ひらポひらかたポイント対象事業

診クーポン対象者無料。▼申込 受付中。電話で同病院医事課へ。先着50人。

◎市立ひらかた病院医事課 ☎847・2821代、☎849・2174

## うつ病情報交流会

当事者や家族、うつ病に関心のある人の情報交換の場。▼日時など 2月24日(土)午後2時～3時30分、菅原生涯学習市民センター。無料。当日直接会場へ。見学可。

◎菅原生涯学習市民センター ☎050・7102・3141、☎866・8820



## ごみ収集をサポートします

収集場所までごみを持ち出すことが困難な人を対象に、玄関先での収集や屋内からの持ち出しをサポートします。事前に家庭ごみ業務第1課へ連絡を。

## ◆ふれあいサポート収集

玄関先で一般ごみを収集します。対象は世帯全員が次の要件のいずれかに該当し、かつ、ホームヘルプサービスを利用している世帯。(1)要介護1以上(2)身体障害者手帳1級または2級(3)療育手帳A(4)精神障害者保健福祉手帳1級。親族やボランティアの協力で排出が可能な場合や、病院や診療所または介護保険施設に入院・入所している場合などは対象外。

## ◆大型ごみ持出しサポート収集

屋内から大型ごみなどを持ち出して収集します。対象者は世帯全員が次の要件のいずれかに該当する世帯。(1)75歳以上(2)要支援1以上(3)要介護1以上(4)身体障害者手帳1級または2級(5)療育手帳A(6)精神障害者保健福祉手帳1級。(7)前記の(1)～(6)に該当する者と同一世帯の18歳未満。親族やボランティアの協力で搬出が可能な場合や、病院・診療所または介護保険施設に入院・入所している場合などは対象外。屋内の状況などにより利用できない場合あり。取り外しや解体など排出以外の作業は不可。大型ごみとの同時搬出に限り粗ごみも可。

◎家庭ごみ業務第1課  
☎849・7969、☎848・1821





市ホームページの専用フォームから  
申し込めるイベントなどはこちら

## 低所得世帯へ給付金を支給

物価高騰の影響が大きい低所得世帯への負担を軽減するための支援として、給付金を支給します。

### ◆住民税均等割のみ課税世帯への給付

対象は令和5年12月1日時点で本市に住民票があり、令和5年度住民税均等割のみ課税世帯の世帯主（住民税課税者の扶養親族のみの世帯を除く）。対象世帯のうち(2)に該当する人はお問い合わせや申請が必要。(1)令和5年7月～10月に実施した住民税均等割のみ課税世帯への給付金（1万5000円）が世帯主名義口座に振り込まれた世帯 通知書を発送済み。原則、住民税均等割のみ課税世帯への給付金（1万5000円）を振り込んだ口座に1月31日(水)に8万5000円を振り込みます。(2)(1)以外の世帯 確認書を発送済み。ただし令和5年1月2日以降に転入し本市で住民税均等割のみ課税世帯への給付金（1万5000円）の支給がない世帯など市が把握できていない世帯は申請が必要。▶申請など 枚方市住民税均等割のみ課税世帯への給付金コールセンター（☎0120・585・077、☎841・5711、午前9時～午後5時30分、土・日曜、祝日除く）へお問い合わせを。

### ◆低所得の子育て世帯への給付金

令和5年度住民税非課税世帯および住民税均等割のみ課税世帯に対し、当該世帯において扶養されている18歳以下の児童1人当たり5万円を支給予定（内容は決定次第お知らせ）。詳細は2月中旬に開設予定の枚方市低所得の子育て世帯給付金コールセンター（☎0120・220・177、☎841・5711、午前9時～午後5時30分、土・日曜、祝日除く）へお問い合わせを。

☎健康福祉総合相談課

☎841・1153、☎841・5711

## 大人から子どもまで楽しめる 3B体操

ボール・ベル・ベルターを使った体操。サプリ村野学校。▼日時など 2月18日(日)成人女性コース11午前9時30分～10時30分(2)親子コース1110時45分～11時30分、サプリ村野。対象は(1)18歳以上の女性(2)未就学児と保護者。無料。飲み物持参。運動できる服と靴着用。▼申込 2月1日午前9時30分から電話またはファクス・メール(住所・氏名・電話番号、講座名を明記)でひらかた市民活動支援センターへ。先着(1)10人(2)20人。

## 認知症サポーター養成講座

認知症の正しい知識を学び、本人や家族を温かく見守る応援者を養成。受講者にはオレンジリングを配布。ひらポ▼日時など 2月21日(水)午後2時～3時30分、ラポールひらかた。無料。▼申込 2月1日から電話または市ホームページの専用フォーム・ファクス(住所・氏名・年齢・電話番号、講座名を明記)で健康福祉総合相談課へ。先着100人。

☎健康福祉総合相談課 ☎841・1153

## ひらかたチャレンジランド こども介護体験

ユニフォームを着て、車いすや移乗サポーターロボットの操作、遊びなどを取り入れた「ハビリ」遊びリセッション」などを体験。参加者は介護相談も可。こども夢基金活用事業。▼日時など 3月17日(日)午前10時～11時30分、総合福祉会館「デイサービスセンター」。対象は小学生と保護者(未就学児・中学生の同伴可)。無料。▼申込 2月20日～3月11日正午に市ホームページの専用フォームで長寿・介護保険課へ。先着15組程度。空きがあれば当日

401、☎841・5711

## 福祉用具・特別講習会

外出を補助する福祉用具について学びます。選り方のアドバイスも。講師は(公社)関西シルバーサービス協会の福祉用具相談員。▼日時など 2月28日(水)午前10時30分～11時45分、ラポールひらかた。無料。▼申込 2月2日から電話またはファクス(氏名・電話番号、講習会名を明記)で長寿・介護保険課へ。先着25人。

☎長寿・介護保険課 ☎841・1153、☎844・0315

## ほっこり枚方2023 精神障害者の人権を考える

社会問題を取り上げるドキュメンタリー番組のE.T.V特集「ルポ 死亡退院 精神医療・闇の実態」(45分)と認定NPO法人大阪精神医療人権センターの有我譲慶さんによる講演「精神科病院での虐待をなくすために」。▼日時など 2月29日(木)午後2時、ラポールひらかた。無料。当日直接会場へ。

☎障害企画課 ☎841・1152、☎841・5123

子育て・教育

高齢者

健康・福祉

スポーツ

安全安心

税・保険

環境・まちづくり

産業・就労

求人

催しなど

くわく

## これからの時代の健康を 考える会

コロナ禍を振り返り、健康に生きるための正しい情報について考えます。サプリ村野学校。



▼日時など 2月18日(日)午後3時30分～5時、サプリ村野。無料。▼申込 2月1日午前9時30分からフォーム(右記コード)でひらかた市民活動支援センターへ。電話・ファクス・メール(住所・氏名・電話番号、講座名を明記)可。先着20人。

☎ひらかた市民活動支援センター  
805・3537、☎805・3532、  
✉info@hirakatampo-c.net

## 福祉移送サービス運転者 養成講習会

1人での外出が困難な高齢者や障害者などの社会参加を支援する福祉移送サービスの運転者を養成。▼日時など 講義Ⅱ3月24日(日)午前10時～午後5時30分・実技Ⅱ26日(火)午後1時～5時30分、ラポールひらかた。対象は過去2年以内に免許停止となっていない普通自動車運転免許証所持者。受講料6000円。▼申込 往復はがきに住所・氏名(ふりがな)・生年月日・電話番号、勤務先、受講動機、ボランティア活動希望の有無を書いて〒

573-1187 磯島元町21-10 社会福祉

## ひらかた食育カーニバル

2月1日(木)～29日(木) (1月19日(金)からプレオープン)

特設サイト(右記コード)では食育に関するクイズや動画、レシピなど食の楽しさや大切さを学べるコンテンツを掲載。現地会場では食育に関するさまざまな催しも。催しに参加してSNSに投稿するか、特設サイトの各コンテンツに掲載のキーワードを集めて応募すると、抽選で調理家電やひらかたポイント、市内飲食店のヘルシーランチメニューのペアチケットをプレゼント。詳細は特設サイト参照。



### ◆地元農産物の販売

▶日時など 2月5日(月)・22日(木)午前10時～午後1時、市役所別館北側。

### ◆枚方産野菜を使ったヘルシー弁当の販売

▶日時など 2月の毎週木・金曜午前11時、京阪百貨店枚方店。先着20食。

◆野菜摂取量測定やSDGsランチの提供など ▶日時など 2月14日(水)午前11時～午後4時、宮ノサポ(宮之阪中央商店街内)。

### ◆食育体験会

ミルクごんぼ汁の試食、食育人形劇、食育縁日。▶日時など 2月3日(土)午前11時45分～午後1時15分(2)0時15分～1時45分、ラポールひらかた。▶申込 特設サイトのフォームで健康づくり・介護予防課へ。先着各20人。

### ◆食育に関する本の特集コーナー

▶日時など 楠葉図書館＝2月5日(月)～18日(日)、中央図書館＝1日(木)～26日(月)、香里ヶ丘図書館＝1日(木)～25日(日)。

### ◆保育所(園)などの食に関する取り組み紹介

▶日時など 2月1日(木)～29日(木)、保健センター。

### ◆ヘルシー外食コンテスト応募店によるヘルシーランチメニューの提供

▶日時など 2月1日(木)～29日(木)各店舗のランチタイム。実施店舗は特設サイト参照。

### ◆講演会「子どもと楽しむクッキング子どもの観方(みかた)と環境の工夫」

▶日時など 2月3日(土)午後2時～3時30分、ラポールひらかた(2月15日(木)から特設サイトでも配信)。▶申込 特設サイトのフォームで健康づくり・介護予防課へ。先着40人。

☎健康づくり・介護予防課 ☎841・1458、☎840・4496



法人であい共生舎共同配車センターへ。2月29日必着。抽選で20人(市内在住者優先)。

### ◆福祉移送サービスとは NPOなどが有償で車両を運行し、障害者などを移送するサービス。利用料は発着地のいずれかが市内の場合、タクシー料金の半額程度。対象は(1)障害者手帳所持者(2)介護保険法に基づく要介護または要支援認定を受けている人など(3)その他、肢体不自由、内部障害、知的障害、精神障害などのある人。利用には共同配車センターまたは各福祉移送サ

サービス事業所で事前に会員登録が必要。☎障害支援課 ☎841・1457、☎841・5123

## 精神保健福祉推進事業

場所はいつでもラポールひらかた。当口直接会場へ。(1)こころの病の当事者グループ「ひらりの会」▼日時など 3月7日(木)午後2時～4時。無料。(2)精神障害者家族会「わかちあう会」▼日時など 金曜日Ⅱ2月2日午後1時～2時30分、土曜日Ⅱ2月17

日午後1時30分～3時30分。参加費1000円。(3)自死遺族わかちあいのつどい「ふきのとうの会」自死により家族を亡くした人であれば誰でも参加可。▼日時など 2月24日(土)午後2時～4時。参加費3000円。(4)こころの電話相談 苦しいときは一人で悩まずお電話を(☎846・5758)。秘密厳守。名前を告げる必要はありません。

☎社会福祉協議会 ☎807・3017、☎845・1897





市ホームページの専用フォームから  
申し込めるイベントなどはこちら



市内14機関・団体が連携  
健康医療都市ひらかた

## コンソーシアムからのお知らせ

### 住み慣れた地域で安心して暮らすため 上手な医療のかかり方

医師、歯科医師、薬剤師、保健所所長のリレー講座とシンポジウム。地域の診療所や病院、歯科、薬局の役割を知り、自分に合った医療のかかり方を学びます。▶日時など 2月22日(木)午後2時～3時30分、総合文化芸術センター別館。無料。▶申込 2月1日～13日(手話通訳希望者は7日まで)に市ホームページの専用フォームまたはファクス(住所・氏名・電話番号、イベント名、手話通訳の有無を明記)で健康福祉政策課へ。電話可。先着170人。

### 関西医科大学附属病院 府民公開講座

「知っておきたい花粉症の最新治療」など3テーマでアレルギーセンター所属医師と企業が話します。▶日時など 3月16日(土)午後2時～4時、関西医科大学附属病院。無料。▶申込 フォーム(右記コード)で同病院へ。詳細は同病院医事課(☎804・0101)へお問い合わせを。



### 健康メモ

#### 歯と歯の間に 食べ物が挟まる

歯と歯の間にいつも物が挟まる大きな原因は3つ挙げられます。1つ目は、歯と歯の間に虫歯があったり歯がかけたりしているケースです。いずれの場合もなくなった部分を補う治療が必要です。2つ目は、歯並びやかみ合わせに問題がある場合で、矯正治療の対象となります。3つ目は、歯周病が進行し、食事で歯が動き、物が挟まる場合です。放置しておく歯の周りの骨がさらに減り、歯周病進行の原因となります。いずれの原因も放置すると状態がさらに悪化します。心当たりのある人は早めに歯科受診を。

(枚方市歯科医師会)

☎健康福祉政策課☎841・1319、FAX841・2470

北河内認定専門看護師が「人生会議の進め方豊かに生きるために」をテーマに話します。▶日時など 3月5日(火)午後3時～4時、同病院講堂。無料。▶申込 2月1日午前8時30分から電話またはファクス(氏名・電話番号、講座名を明記)・同病院ホームページのフォーム(右記コード)で同病院医療相談・連携室へ。先着100人。

☎市立ひらかた病院医療相談・連携室☎847・2821代、FAX0120・927・154



### 市立ひらかた病院 市民公開講座

暮らしの中で困っていることや悩んでいることについて話しませんか。講師は大阪公立大学大学院現代システム科学研究科准教授の三田優子さん。▶日時など 2月18日(日)午後1時30分～3時30分、ラポールひらかた。対象は障害のある人。無料。▶申込 2月1日～9日までに地域支援センターゆいへ。電話・ファクス(氏名・電話番号、手話通訳希望の有無を明記)可。先着140人。

☎地域支援センターゆい☎894・7470、FAX894・7471

### 地域支援センターゆい学習会

暮らしの中で困っていることや悩んでいることについて話しませんか。講師は大阪公立大学大学院現代システム科学研究科准教授の三田優子さん。▶日時など 2月18日(日)午後1時30分～3時30分、ラポールひらかた。対象は障害のある人。無料。▶申込 2月1日～9日までに地域支援センターゆいへ。電話・ファクス(氏名・電話番号、手話通訳希望の有無を明記)可。先着140人。

### 自殺予防対策事業 普及啓発講演会

テーマは、「たすけて」が言えなくて子どものSOSを大人に伝えたい。子どものSOSシンガールソングライターの悠々ホルンさんによるトークとライブ。▶日時など 3月2日(土)午後1時30分～3時30分、ラポールひらかた。無料。▶申込 2月1日午前10時から電話またはファクス(氏名・電話番号、講演会名を明記)で社会福祉協議会へ。同協議会ホームページのフォーム(右記コード)可。先着100人。



☎社会福祉協議会☎807・3017、FAX845・1897

### 健康講座 健康に過ごすための食事と睡眠

栄養睡眠カウンセラーの松岡幸代さんが食事と睡眠について話します。▶日時など 3月4日(月)午後2時～3時30分、ラポールひらかた。無料。筆記用具など持参。▶申込 2月13日午前10時から電話またはファクス(住所・氏名・電話番号を明記)で市ポランティアセンター(社会福祉協議会内)へ。先着80人。

☎社会福祉協議会☎841・0181、FAX841・0182

### 市立ひらかた病院がんサロン

がん患者や家族の交流会。勉強会は同病院医療ソーシャルワーカーによる「がんに関する正しい情報の集め方」。▶日時など 3月6日(水)午後3時～4時30分、同病院講堂。対象はがん患者と家族。無料。▶申込 2月6日～3月1日に電話または同病院ホームページのフォーム(右記コード)で同病院医療相談・連携室へ。



☎市立ひらかた病院医療相談・連携室☎847・2821代、FAX847・3137

子育て・教育

高齢者

健康・福祉

スポーツ

安全安心

税保険

環境・まちづくり

産業・就労

求人

催しなど

くらし

高額医療・高額介護  
合算療養費制度

同じ医療保険制度に加入する世帯で医療費と介護サービス費の両方に自己負担（差額ベッド代や食費・居住費・娯楽費などを除く）がある場合、1年間（令和4年8月～5年7月）に支払った自己負担額の合計が左表の自己負担限度額を超えると払い戻しが受けら

▼高額医療・高額介護合算療養費制度の自己負担限度額  
・70歳～74歳の人の医療費+介護サービス費  
・後期高齢者医療制度の人の医療費+介護サービス費

住民税課税状況	所得区分 ※令和5年7月31日時点基準	自己負担限度額 〔年額〕
課税世帯	現役並みⅢ課税所得690万円以上	212万円
	現役並みⅡ課税所得380万円以上	141万円
	現役並みⅠ課税所得145万円以上	67万円
非課税世帯	一般	56万円
	低所得Ⅱ（注1）	31万円
	低所得Ⅰ（注2）	19万円（注3）

（注1）低所得Ⅱとは同一世帯の人全員が住民税非課税で低所得Ⅰ以外の被保険者。（注2）低所得Ⅰとは同一世帯の人全員が住民税非課税で、その世帯全員の個々の所得が0円となる被保険者（ただし、公的年金等控除額は80万円として、給与所得が含まれている場合は、給与所得から10万円を控除して計算）。（注3）介護サービス利用者が複数いる世帯の介護支給分については、低所得Ⅱの31万円を適用。

・70歳未満の人の医療費+介護サービス費

住民税課税状況	所得区分 ※令和5年7月31日時点基準	自己負担限度額 〔年額〕
課税世帯	【ア】総所得金額等が901万円超	212万円
	【イ】総所得金額等が600万超～901万円以下	141万円
	【ウ】総所得金額等が210万超～600万円以下	67万円
	【エ】総所得金額等が210万円以下	60万円
非課税世帯	【オ】住民税非課税	34万円

※国民健康保険の算定の基礎となる基礎控除後の「総所得金額等」で判定。所得の申告がない場合は区分【ア】とみなされます。

れます。支給額（限度超過額）が50万円以下の場合対象外。▼申請 市国民健康保険加入世帯の支給対象者には2月頃に市国民健康保険課から、後期高齢者医療保険の支給対象者には3月頃に府後期高齢者医療広域連合からお知らせを送付します。申請期限は通知のあった日から2年間。ただし、令和4年8月～5年7月に枚方市に転入または枚方市から転出した人や、加入

する医療保険制度が変わった人には送付できない場合があるので、令和5年7月31日時点に加入していた医療保険者に確認を。

※会社の健康保険などに加入している人は市長寿・介護保険課で介護サービス費の自己負担証明書の交付を受け加入している健康保険者へ申請を。

- ④後期高齢者医療課 ☎841・1334 ☎846・2273、国民健康保険課 ☎841・1403 ☎841・3716、長寿・介護保険課 ☎841・1460 ☎844・0315、府後期高齢者医療広域連合給付課 ☎06・4790・2031 ☎06・4790・2030

スポーツ

ライフ親子  
グラウンド・ゴルフ大会

親子で一つのボールを交互にプレイ。参加賞あり。▼日時など 3月16日（土）午前9時30分～正午、誠信建設工業伊加賀スポーツセンター。少雨決行。対象は小学生と保護者。無料。道具無料貸し出しあり。▼申込 2月1日～22日に市ホームページの専用フォームでスポーツ推進委員協議会事務局へ。抽選で低学年・高学年各32組。④スポーツ振興課 ☎841・1412、☎841・1278

<広告>

家族葬は、**公益社**



公益社  
KOEKISHA

公益社  
ご葬儀相談センター  
[24時間・365日受付]

相談無料・随時受付中

**事前相談  
承ります。**

オンラインでも  
ご相談いただけます

「終活セット」資料をプレゼント！  
お電話にてお申込みください。  
(9:00～17:00受付)

枚方市に全4会館

公益社 枚方会館  
枚方市山之上東町1-1

公益社 枚方出屋敷会館  
枚方市出屋敷元町2-3-15

公益社 長尾会館  
(旧 公益社 正徳寺会館)  
枚方市長尾宮前2-2-1

公益社 くずは会館  
枚方市楠葉並木2-13-11 [230031]

広告内容に関する一切の責任は広告主に帰属します。広告掲載のお問い合わせは、(株)ジチタイアド(☎092・716・1401)へ。



市ホームページの専用フォームから  
申し込めるイベントなどはこちら



## スポーツ大会・講習会

大会・講習会名など	日時・場所	申込締切日など
<b>春季総合体育大会ソフトボールの部</b> 小学校の部、一般男子の部、壮年の部(40歳以上)、実年の部(50歳以上)、シニアの部(60歳以上)、ハイシニアの部(67歳以上)	3月24日(日)～7月下旬 午前9時～午後4時、市内高校や公共施設、河川敷など	2月20日～3月2日 午後5時
<b>市長杯ソフトバレーボール大会</b> 一般男子・女子・混合男子2部、女子2部、混合2部	3月3日(日)午前9時～午後5時、KTM河本工業総合体育館	2月9日午後5時
<b>市長杯6人制バレーボール大会</b> 6人制一般男女の部	3月10日(日)午前9時、渚市民体育館	2月28日午後5時
<b>初心者卓球講習会</b>	3月6日(水)午前9時～正午、渚市民体育館	2月24日午後5時

申込方法・参加費・対象など詳細は枚方市スポーツ協会へお問い合わせを(月曜、祝日休み)。

☎枚方市スポーツ協会  
☎898・0200、☎898・0201



## マラソンクリニック2024

大会参加を目指し必要な知識を学びトレーニング。▼日時など 4月14日(来年3月16日(1月除く))の月1回日曜(1)レベルアップコース(午前9時～10時30分)(2)初心者エンジョイコース(10時45分～11時45分、淀川河川公園枚方地区など。各全11回。対象は18歳以上。参加費(1)1万6000円(2)1万4000円(いずれもTシャツ付き)。  
▼申込 ファクスまたはひらかたキングフィッツシャーズスポーツクラブホームページのフォームに住所・氏名・年齢・電話番号、希望コース(1)または(2)、Tシャツのサイズ(SS・S・M・

L・O)を書いて同クラブへ。2月15日必着。抽選で各70人。

☎ひらかたキングフィッツシャーズスポーツクラブ ☎898・0027、<https://hirakata-kyo.org/> (KSC)

## 枚方市スポーツ協会

☎898・0200  
☎898・0201



## ひらかたの魅力発見街ぶらろゲイニング

スマートフォンアプリを活用して、ナビゲーションスポーツ「ロゲイニング」

「グ」を体験。18歳以上の人が1人以上の2人～5人チームで3時間歩行。ファミリーの部(小学生以下が1人以上)と一般の部。▼日時など 3月17日(日)午前9時30分～午後2時、ニッパーク岡東中央集合。参加費3000円(18歳未満1000円、未就学児無料)。▼申込 2月1日午前9時～29日に同協会ホームページのフォームで同協会へ。先着150人または50チーム。

## FCティアモ枚方観戦招待市民応援デー

JFLで全国の強豪と戦う市PR大使・FCティアモ枚方の横河武蔵野FCとの開幕戦を観戦。▼日時など 3月10日(日)午後1時、たまゆら陸上競技場。小学生無料、高校生以上500円。▼申込 2月1日～3月8日に同協会ホームページのフォームで同協会へ。先着300人。インターネット環境がない人は同協会へお問い合わせを。

## 民間スポーツ施設令和6年度使用団体登録

対象施設はパナソニックスポーツ(株)テニスコート、日本精線(株)コマツ大坂工場テニスコート。▼使用日など 4月1日～来年3月31日(使用可能日・時間帯は施設によって異なります)。対象はメンバーの半数以上が

市内在住・在職・在学の高中生以上で構成され、全員が傷害保険に加入している5人以上の団体。施設により要使用料。▼申込 2月18日午後5時までに登録用紙と傷害保険などの証明書(パナソニックスポーツ(株)、コマツ大坂工場は裏に記名した登録者全員の顔写真3cm×2.5cmも必要)を持って同協会へ。

## 親子わくわくパークフェスタ

ストラックアウトや(1)親子でヒップホップ(2)リズムジャンプ教室など都市型スポーツ体験イベント。▼日時など 3月17日(日)午前10時～午後3時30分、ニッパーク岡東中央。入場無料。(1)(2)は参加費500円と申し込みが必要。▼申込 2月1日～29日に同協会ホームページのフォームで同協会へ。先着各20人。詳細は同協会ホームページ参照。

## ◆NHKジュニアスケボースクールin枚方

同日開催。市内在住のプロスケートボーダー田淵利来さんがゲスト参加。初心者向け。▼時間など (1)午前10時～11時(2)11時30分～午後0時30分(3)1時30分～2時30分(4)3時～4時、ニッパーク岡東中央。対象は小学生。無料。▼申込 3月3日までにNHKホームページのフォーム(右記コード)でNHKへ。抽選で各15人程度。



子育て・教育

高齢者

健康・福祉

スポーツ

安全安心

税・保険

環境・まちづくり

産業・就労

求人

催しなど

くらし



## ひらかたキングフィッシャーズ スポーツクラブ スクールメンバー募集

4月スタート

- (1)陸上競技 ▶日時など 毎週土曜午前9時～11時30分・水曜午後3時30分～5時、たまゆら陸上競技場ほか。対象は新小学1年生～6年生。
- (2)ストリートダンス ▶日時など 毎週水曜(1)午後5時40分～6時25分(2)6時30分～7時30分(3)7時45分～8時45分、牧野生涯学習市民センター牧野北分館。対象は(1)新年少～年長(2)新小学1年生～4年生(3)新小学5年生～中学生。
- (3)総合ジュニアスポーツスクール ▶日時など 毎週火曜午後4時15分～5時45分、KTM河本工業総合体育館。対象は新小学1年生～6年生。
- (4)渚ジュニアスポーツスクール ▶日時など 毎週水曜午後4時～5時30分、渚市民体育館。対象は新小学1年生～6年生。
- (5)ハワイアンフラ ▶日時など 毎週木曜午前10時30分～11時45分、渚市民体育館。対象は18歳以上の女性。
- (6)シニアスポーツ ▶日時など 毎週火曜午前10時～11時30分、牧野生涯学習市民センター牧野北分館。対象はおおむね40歳以上。
- 参加費は登録料1000円と月会費(1)(5)5000円(2)～(4)3500円(6)4000円。

▶申込 2月29日までにファクスまたは同クラブホームページのフォームに住所・氏名・年齢・電話番号、教室名を書いてひらかたキングフィッシャーズスポーツクラブへ。定員など詳細は同クラブホームページ参照。

📍ひらかたキングフィッシャーズ  
スポーツクラブ

☎・📠898・0027

🌐<https://hirakata-taikyo.org/hksc/>

悪質商法対策の基礎知識などを学び、地域で活動しませんか。▼日時など 3月6日(水)午前10時30分～正午、消費生活センター。対象は初めて受講する18歳以上。無料。▼申込 2月1日～14日に市役所本館・別館受付、各支所・生涯学習市民センターにある申込書(市ホームページから取り出し可)をファクスまたはメールで消費生活センターへ。先着20人。

📞消費生活センター ☎・📠844・2433、📧shouhi-cen@city.hirakata.osaka.jp

30代～40代中心の出会いの場。▼日時など 3月3日(日)午後1時～5時。

### 伊加賀スポーツ婚活

中学生クラス。▼日時など 2月2日(金)・9日(金)・16日(金)・3月1日(金)午後7時30分～8時50分。対象は小学6年生～中学2年生。参加費5000円。▼申込 2月1日から体験日前日までに電話で同センターへ。窓口可。各日先着5人。

### エヴェツサバスケットボール スクール体験

誠信建設工業  
伊加賀スポーツセンター  
☎841・8118  
📠841・8120

対象は30歳～49歳の独身者。参加費4500円(市外在住者5000円)。

▼申込 2月18日までにメールに氏名・年齢・電話番号、イベント名を書いて日本スポーツ婚活協会(📧info.eventsports@gmail.com)へ。抽選で男女各20人程度(最少催行人数は男女合計15人)。

### おやこ卓球

▼日時など 2月23日(祝)午前10時～11時15分(2)11時30分～午後0時45分。対象は(1)小学1年生～3年生と保護者(2)小学4年生～6年生と保護者。参加費各1100円。室内シューズ・運動できる服・飲み物、あればラケット持参。▼申込 2月3日午前10時から電話で同センターへ。窓口可。先着

各10組。

### 春のノルディック ウォーキング

専門インストラクター指導のもと中の池公園から市民の森を経由し、中の池公園に戻ってきます。ポール無料レンタルあり。▼日時など 3月12日(火)午前10時～正午、中の池公園集合・解散。参加費1000円。▼申込 2月1日午前10時からファクスまたは王仁公園ホームページのフォームに氏名・年齢・電話番号、身長を書いて同公園へ。先着20人。

📍王仁公園 ☎858・3000、📠859・7721、🌐<https://gomy-park.com/>

### スイミングセミナー

クロール・背泳ぎの習得を目指す初級コースと4泳法のフォーム矯正を目指す中上級コースに分かれて練習。▼日時など 2月18日(日)午後3時～5時、ラポールひらかた温水プール。対象は中学生以上。参加費各1000円。▼申込 2月1日午前11時～16日午後8時30分と同プールへ。電話可。先着各10人。

📍ラポールひらかた温水プール ☎845・3691、📠845・1686

## 安全安心

### 消費者トラブルを未然に防止 地域啓発リーダー募集

## 救命講習会

### ◆普通救命講習 A E

Dの使用法や心肺蘇生法などの知識と技術を習得。▼日時など



3月2日(土)午後1時～4時、枚方東消防署。対象は中学生以上。無料。▼申込 2月20日午前9時～22日午後5時に枚方寝屋川消防組合ホームページのフォーム(右記コード)で同消防組合へ。先着20人。

### ◆応急手当普及員再講習

▼日時など 3月1日(金)午前9時～正午、同消防組合消防本部。対象は応急手当普及員の資格を持つ18歳以上。無料。▼申込 2月6日午前9時～9日午後5時に同消防組合ホームページのフォーム(右記コード)で同消防組合へ。先着20人。



### ◆応急手当普及員有効期限の延長

コナ禍で応急手当普及員の再講習が受けられなかった人は有効期限の延長があります。詳細は同消防組合ホームページ参照。

☎枚方寝屋川消防組合救急課 ☎852・9918、☎852・9925、

https://hndf19.jp/

## Jアラートの全国一斉訓練

大規模地震や他国の武力攻撃などの緊急事態に備え、市民にいち早く正確な情報を伝えるため、2月9日(金)午前11時に消防庁の全国瞬時警報システム(Jアラート)から訓練放送を行います。

☎危機管理対策推進課 ☎841・1270、☎841・3092

## 少年消防クラブ員募集

消防の仕事を学び、明るく元気な心と身体をつくることや自分たちのまわりの防火・防災に役立つ活動を行います。活動は4月1日から1年間。▼期間など



枚方消防署少年消防クラブⅡ第2土曜、枚方東消防署少年消防クラブⅡ第3土曜午前10時～11時30分。対象は1年を通して参加できる新小学4年生～6年生。無料(保険代年間800円程度必要)。

▼申込 2月1日～14日に枚方寝屋川消防組合ホームページのフォーム(右記コード)で同消防組合へ。抽選で各20人程度(5人以上で開催)。結果は2月22日までに通知。詳細は同消防組合ホームページ参照または予防指導課へお問い合わせを。

☎枚方寝屋川消防組合予防指導課 ☎852・9912、☎852・9925、

https://hndf19.jp/

## 令和5年火災救急概況

令和5年に市内で発生した火災は98件で死者7人、負傷者25人。出火原因

で最も多かったのは電気関係で18件となりました。

◆救急車の適正利用を 救急車の出動件数は4万5714件、搬送された人は3万9969人で全体の約64%は軽症でした。軽度の傷病者などではできるだけタクシーやマイカーの利用を。

◆悩んだときはお電話を 急病や交通事故などで傷病者の傷病程度が判断できないときは、迷わずに119番通報して救急車を要請してください。

☎枚方寝屋川消防組合企画戦略課 ☎852・9906、☎852・9948

## 消費者被害防止キャンペーン

消費者被害防止に向け啓発グッズを無料配布。市のキャラクターひこぼしくんも登場。▼日時など 2月21日(水)午前10時30分から1時間程度、枚方市駅1階コンコース。

☎消費生活センター ☎844・2433

## 税・保険

### 国民年金保険料の支払いは口座振替がお得です

国民年金保険料を口座振替で前納すると納付書で納めるより保険料が割り引きされます(令和5年度の額で2年前納は1万6100円、1年前納は4

150円、6月前納は1130円の割り引き)。令和6年度の2年前納、1年前納、6カ月前納(いずれも4月末に振り替え)を希望する場合は2月末までに手続きを。クレジットカードによる前納もあり。詳細は枚方年金事務所(☎846・5011)へお問い合わせを。

☎年金児童手当課 ☎841・1407、☎841・3039

## 環境・まちづくり

### 猫の不妊手術費の一部補助

令和5年3月1日～6年2月29日に猫に行った不妊手術に対する補助金申請は、令和6年3月29日午後5時30分までです。申請条件や補助金額などの詳細は市ホームページ参照または保健衛生課へお問い合わせを。▼申込 3月29日午後5時30分までに(1)～(5)を持って同課へ。(1)市内動物病院または保健所2階保健衛生課にある申込書(獣医師の手術実施証明を含む)(2)手術費の領収書(3)猫の全身写真(耳のV字カットを行った場合はそれが分かる写真)(4)通帳など振込先の口座番号が分かるもの(5)運転免許証等申請者の住所が分かるもの。郵送不可。予算金額に達した時点で終了。

☎保健衛生課 ☎807・7624、☎845・0685

子育て・教育

高齢者

健康・福祉

スポーツ

安全安心

税保険

環境・まちづくり

産業・就労

求人

催しなど

くわく

### 環境ミニ講座「牛乳パックで創るエコクラフト」

広告のマグネットシートを活用した小物入れを作成。▼日時など 2月22日(木)午後1時30分～3時、環境情報コーナー(サプリ村野内)。無料。▼申込 受付中。電話またはメール・ファクス(住所・氏名・電話番号、講座名を明記)でひらかた環境ネットワーク会議(☎847・2286、☎807・7873、✉jimukyoku@hira-ata-kankyounet)。電話受け付けは平日午前10時～午後4時。先着20人。詳細は同団体へお問い合わせを。☎環境政策課☎050・7102・6006、☎849・1206

### 自転車駐車場定期駐車券発売 3月分

先着順。津田東・藤阪・村野は自動二輪車も利用可。▼日時など 2月20日(火)から各市営有料自転車駐車場。駐車場により販売時間が異なるため、詳細は市ホームページ参照またはサイカパーキング株式会社(☎894・8061、☎894・8062)へお問い合わせを。

☎交通対策課☎050・7102・6530、☎841・4605

### 生ごみ堆肥化講習会

(1)コンポストと密閉容器(E.M)を

使った堆肥作り(2)ダンボールを使った堆肥作り。(1)は受講後、市への報告を条件に機材などを無償で借りられるモニター制度に申し込み可(抽選の場合あり)。▼日時など 2月12日(休)(1)午前10時(2)午後2時、ひらかた夢工房(田口5)。無料。▼申込 2月1日から電話でごみ減量推進課へ。先着各10人。☎ごみ減量推進課☎849・5374、☎848・1821

### 枚方京田辺環境施設組合議会 定例会の傍聴

案件は令和6年度一般会計予算など。▼日時など 2月9日(金)午後2時、東部清掃工場(大字尊延寺2949)。当日直接会場へ。先着15人。詳細は同組合(☎896・1570)へお問い合わせを。☎循環型社会推進課☎807・6211、☎849・6645

### 下水道管の詰まりにご注意

冬は寒さにより台所などの排水に含まれる油分などが固まり、排水管が詰まりやすくなります。普段からこまめな清掃を心がけましょう。宅内の排水管や私設ますなどは個人の財産なので維持管理を。詰まっている箇所が市の下水施設が不明確な場合は下水道管理課へお問い合わせを。自身で清掃しても解消しない場合は下水道排水設備

指定工事店へ連絡を。☎下水道管理課☎848・5565、☎847・8846

### 消費生活セミナー 環境にやさしい生活術

石けんや重曹を使った掃除アイデアの提案と古紙等集団回収報償金制度など。講師は石けんを使いましよう枚方市民の会とごみ減量推進課職員。▼日時など 2月27日(火)午前10時～正午、消費生活センター。無料。保育(1歳以上の未就学児、先着5人)・手話通訳あり(いずれも2月9日までに要予約)。▼申込 2月2日午前10時から電話またはメール・ファクスに住所・氏名・電話番号、講座名を書いて同センターへ。先着20人。☎消費生活センター☎844・2433、✉shouhi:cen@city.hirakata.osaka.jp

### 環境ティールーム 生ごみの分別ウソ・ホント

ごみの分別を講師と一緒に考えます。▼日時など 2月8日(休)午前10時30分～正午、環境情報コーナー(サプリ村野内)。無料。▼申込 受付中。電話またはメール・ファクス(住所・氏名・電話番号、講座名を明記)でひらかた環境ネットワーク会議(☎847・2286、☎807・7873、✉jimukyoku@hirakata-kankyounet)

<広告>

**税務相談センター** 信頼できる税理士による  
税の無料相談

無料相談窓口	近畿税理士会枚方支部事務局 枚方市大垣内町3-3-16-105
相談内容	確定申告ほか あらゆる税の相談、記帳相談など
相談日	毎週月・水・金曜日13:00～16:00(要予約) 但し令和6年2月16日(金)～3月12日(火) 毎日開催(土日祝除く)

電話予約による税理士との対面相談方式。  
(相談はお一人様30分までとなっております。)

072-843-2275

近畿税理士会 枚方支部 枚方支部 検索

秘厳密守／無料相談 \*まずはお電話でご予約下さい。  
税理士には守秘義務が課せられており、相談内容は厳守されます。

広告内容に関する一切の責任は広告主に帰属します。広告掲載のお問い合わせは、(株)ジチタイアド(☎092・716・1401)へ。

☎へ。電話受け付けは平日午前10時～午後4時。先着10人。詳細は同団体へお問い合わせを。☎環境政策課☎050・7102・6006、☎849・1206

北河内4市リサイクル施設 組合議会定例会の傍聴 ▼日時など 2月8日(休)午後2時、北河内4市リサイクルプラザ(寝屋川市寝屋南1)。当日直接会場へ。先着20人。議事の都合で日時変更の場合あり。詳細は同組合(☎823・20038)へお問い合わせを。☎循環型社会推進課☎807・6211、☎849・6645



## 環境にやさしい石けんキャン ペーン&食用油の廃油回収

▼日時など 2月20日(火)午前10時30分～正午、津田支所玄関前。対象は家庭用食用油。無料。当日直接会場へ。容器は持ち帰り。

消費生活センター ☎ 844・2433

## スプレー缶や水銀製品などの 出張回収

回収品目は中身入りのカセットボンベ・スプレー缶、水銀を使用した体温計、血圧計、温度計、リサイクル可能な自転車(電動は除く)。▼日時など 2月20日(火)午前10時30分～正午、津田支所玄関前。当日直接会場へ。

ごみ減量推進課 ☎ 849・5374、☎ 848・1821

## 少しの工夫できれいな川に 2月は生活排水対策推進月間

川などの水の汚れの原因の約7割がトイレや台所、お風呂、洗濯など日常生活から出る生活排水です。生活排水の影響は河川流量が減少する冬期に大きくなります。河川を守るため次の取り組みにご協力を。(1)食器や鍋の汚れは拭き取ってから洗う(2)味噌汁や飲み物などは残り物を排水口に流さない(3)油は使い切る工夫をし、捨てる場合は新聞紙に吸い込ませたり固形化したり

する(4)石けんや洗剤、シャンプーなどは適量を使う。下水道が整備されたらすぐ接続を。当面下水道整備が見込まれない地域では合併処理浄化槽を設置し、定期的に保守点検・清掃を行い、法定検査を受けましょう。

環境指導課 ☎ 050・7102・6018、☎ 849・1206

## 古紙の行政回収にご協力を

新聞紙・段ボールはひもくくり、雑誌・雑紙はひもでくるか紙袋に入れてください。シュレッダー紙は45ℓ以下の白色半透明または無色透明な袋に入れてください。排出日は空き缶、びん・ガラス類と同日ですが、回収車両が異なり収集時刻が違っているので注意を。午前8時45分までに排出を。

家庭ごみ業務第2課 ☎ 849・7969、☎ 848・1821

## 産業・就労

### 就職氷河期世代応援面接会

就職氷河期世代(おおむね35歳～55歳)を求人する市内企業5社が参加する面接会。▼日時など 2月7日(水)午後2時～4時、ハローワーク枚方(枚方ビオルネ6階)。▼申込 受付中。ハローワーク枚方へ。電話(☎ 841・3363、41#)可。詳細は市ホームページ参照。

商工振興課 ☎ 841・1325、☎ 841・1278

## シェアオフィスに 入居しませんか

4月にリニューアルする地域活性化支援センター(車塚1。輝キプラザから内)でシェアオフィスを貸し出します。対象は同施設の設置目的やビジョンを理解し、市の事業に協力する法人または個人。使用料は月額1万5000円程度。使用期間は原則1年間(月単位の利用可)。▼申込 2月15日までに同センターホームページから取り出せる事前協議書と事業計画書を市役所別館3階商工振興課へ。定員4組。詳細は同センターホームページ(<https://www.hiakata-kassei.jp>)参照。

商工振興課 ☎ 841・1325、☎ 841・1278

## ひらかたビジネスカフェ

お茶しながら起業のこつを学びませんか。テーマは「子育てしながら起業ってどう?」。コピライターのさわらぎ寛子さんが経験を話します。子育て中であっても参加可。▼日時など 2月18日(日)午後2時～4時、ビーゴ(枚方ビオルネ5階)。対象は起業に興味がある人。参加費1000円(飲み物付き)。筆記用具、あれば名刺持参。▼申込 2月2日午前10時から地域活性化支援センターホームページのフォーム(右記コード)またはファックスに住所・氏名・電話番号、セミナー名を書いて同センターへ。電話可。先着14人。



地域活性化支援センターひらた ☎ 050・7105・8080、☎ 841・5384

## 女子学生等向け 消防職場体験

消防指令センターや庁舎内、燃焼実験のほか、車両・資器材見学や取り扱い体験、煙体験、女性消防吏員との座談会など。▶日時など 2月18日(日)午前10時～午後3時、枚方寝屋川消防組合消防本部・枚方消防署。対象は高校生以上の女性。動きやすい服装用。▶申込 2月1日～14日に「女性消防吏員の活躍推進のためのポータルサイト」([https://www.fdma.go.jp/relocation/josei\\_shokuin/](https://www.fdma.go.jp/relocation/josei_shokuin/))または「マイナビ2025プレサイト」(<https://job.mynavi.jp/25/pc/toppage/displayTopPage/index>)から申し込み。先着20人程度。詳細は同消防組合ホームページ参照。

枚方寝屋川消防組合  
人材マネジメント課  
☎ 852・9922、☎ 852・9948、  
<https://hnfd119.jp/>

子育て・  
教育

高齢者

健康・福祉

スポーツ

安全安心

税・保険

環境・  
まちづくり

産業・就労

求人

催しなど

くらし

## 枚方で正社員になろう 市内企業6社合同就職面接会

市内企業6社が集う合同就職面接会。求人は全て就業場所が市内の正社員求人。▼日時など 2月26日(月)午後1時～4時、ハローワーク枚方(枚方ビル6階)。対象はおおむね35歳未満の若年求職者または3月大学等卒業予定者。面接希望者はハローワーク枚方で紹介状の発行が必要。▼申込 受付中。市内企業若者雇用推進事業運営事務局ホームページ (<https://id.cdisc.co.jp/hirakata-jobs/jobsee>)

## 自動販売機の設置事業者を募集

設置期間はいずれも4月1日から3年間で、販売は飲料水など。詳細は2月1日から各担当課にある募集要項(申込書とともに市ホームページから取り出し可)参照。

設置場所	申込	問い合わせ
中宮浄水場(2台)・春日事務所(1台) = 計3台	上下水道局管理棟3階総務課と市役所本館1階上下水道局窓口にある申込書と必要書類を2月13日～20日に同課へ。	☎上下水道局総務課 ☎848・4196 ☎848・8255
中部別館(2台)・北部別館(1台) = 計3台	第2分館2階土木政策課にある申込書と必要書類を2月13日～20日に同課へ。	☎土木政策課 ☎050・7102・6505 ☎841・4605
(1)蹠跣生涯学習市民センター・御殿山生涯学習美術センター・牧野生涯学習市民センター・牧野生涯学習市民センター・北分館・津田生涯学習市民センター(各1台) = 計5台 (2)楠葉生涯学習市民センター(1台)・菅原生涯学習市民センター(1台)・南部生涯学習市民センター(2台) = 計4台	市役所別館3階文化生涯学習課にある申込書と必要書類を2月22日～29日に同課へ。	☎文化生涯学習課 ☎841・1409 ☎841・1278

kar/index.html) のフォームで事務局へ。

☎商工振興課 ☎841・1325、  
☎841・1278

## 3つと準備セミナー

テーマは「表現力を養おう」。▼日時など 2月22日(木)午前9時30分～11時30分、サンプラザ生涯学習市民センター。対象は無業で1年以内に就労を目指す15歳～49歳。無料(利用者登録が必要)。▼申込 2月1日午前9時から電話で北河内地域若者サポートステーション(☎841・7225)

へ。先着10人。

☎商工振興課 ☎841・1325、  
☎841・1278

## 保育士等のための出張相談会

一時保育現場から離れていた人など、保育所・幼稚園などでの仕事に興味がある人向け。再就職や資格取得の相談、保育士等就職支援センターへの登録など。登録者には希望勤務条件など相談の上、求人している施設を紹介。▼日時など (1)2月8日(木)午前10時～午後4時、香里ヶ丘図書館(2)28日(水)午前10時～午後1時、すこやか広場きょうぶん(磯島北町)。無料。当日直接会場へ。

☎保育士等就職支援センター(私立保育幼稚園課内) ☎846・7020、☎841・4319

## ひとり親家庭等日常生活支援事業登録事業者を募集

ひとり親家庭や寡婦にホームヘルパーを派遣し、家事や育児を支援。▼申込 2月5日～16日にサンプラザ3号館4階ひとり親家庭相談支援センターにある申込書(募集要項とともに市ホームページから取り出し可)を同センターへ。詳細は募集要項参照。

☎ひとり親家庭相談支援センター(子ども相談課内) ☎050・7102・3227、☎846・7952

### <広告>



**Florak Hall**  
フローラルホール

LINE 気軽に見積。 24時間 365日

お葬式の相談を  
スマホでらくらく

「一般葬」と何がちがうの? 費用はどのくらい? いざという時にどう備えておくの? 事前に準備するものは? 家族葬のスケジュールは?

いつでも どこでも 繋がれる。

会員制度なし 互助制度なし

大阪府枚方市川原町2-2(京阪本線「枚方市」駅徒歩5分)

0120-0983-68

LINE 登録方法

その他 友達追加 QRコード

広告内容に関する一切の責任は広告主に帰属します。広告掲載のお問い合わせは、(株)ジチタイアド(☎092・716・1401)へ。

求人

その他の  
求人情報は↓



## ひらかた子ども発達支援センター 臨時心理相談員登録

ひらかた子ども発達支援センターや保育所等を巡回しての発達相談等の業務。公認心理師または臨床心理士の資格を有し、新版K式発達検査2001の実施経験がある人。登録期間は3年間。雇用期間は年度内における必要な期間（更新あり）。雇用は募集状況に応じて随時案内。勤務は平日午前8時45分～午後5時15分（勤務日・時間は応相談）。時給1627円（時給は類似する職種の経験年数等に応じ変更の場合あり）。▼**申込** 随時受け付け。事前にひらかた子ども発達支援センターへ連絡の上、写真付きの履歴書および資格証の写しを持って本人が同センターへ。

☎ひらかた子ども発達支援センター  
807・5373、☎898・4173

## 文化財整理・発掘補助などの 会計年度任用職員（短期）

登録期間は3年間。雇用は年度内の必要な期間（更新あり）。勤務時間、報酬など条件は職種によって異なります。（1）**資料館等業務補助員** 民俗文化財などの整理作業や旧田中家鋳物民俗

資料館の業務に興味・関心がある人。  
(2) **歴史資料整理員** 古文書を判読でき、古文書の整理や目録作成の実務経験があり、ワード・エクセルの基本操作ができる人。(3) **埋蔵文化財発掘外作業員** 文化財発掘調査作業の経験がある人、または大学で考古学の専門課程を学んだ人で、体力に自信がある人。  
▼**申込** 随時受け付け。事前に連絡の上、履歴書を持って文化財課へ。詳細は募集要項参照。

☎文化財課 841・1411、☎841・1278

## 教育委員会 会計年度任用職員

職種は下表の通り。勤務時間、報酬など条件は職種によって異なります。雇用期間は令和6年4月1日～7年3月31日（再度任用の場合あり）。資格・免許はいずれも令和6年3月31日までの取得見込み含む。▼**申込** 2月7日までに各担当課と輝きプラザから3階教育政策課にある申込書（募集要項とともに市ホームページから取り出し可）を簡易書留か特定記録郵便で〒573-1159車塚1-1-1市教育政策課へ。2月7日消印有効。詳細は各募集要項参照。  
☎教育政策課 050・7105・8016、☎851・1711

### ▼教育委員会 会計年度任用職員（通年任用）

【職種名・採用予定人数】	受験資格	担当課・連絡先
<b>【学校給食調理員・6人程度】</b>	調理師または栄養士（管理栄養士を含む）免許を有する人	おいしい給食課 ☎050・7105・8032 ☎851・1744
<b>【特別支援教育支援員・19人程度】</b>	次の(1)(2)のいずれかを満たす人 (1)支援教育に理解があり、子どもの困り感に寄り添う姿勢のある人（資格不要） (2)看護師・准看護師・教員免許、保育士・公認心理師資格または介護職員初任者研修修了者などの資格を有し、支援教育に理解があり、子どもの困り感に寄り添う姿勢のある人	児童生徒支援課 ☎050・7105・8048 ☎851・9335
<b>【適応指導教室指導員・1人程度】</b>	教員免許、学校心理士、臨床心理士または公認心理師の資格を有し、学校に行かないまたは行きたくとも行けない子どもたちへの支援に理解がある人	
<b>【学校看護師・1人程度】</b>	看護師・准看護師免許（経験不問）および普通自動車免許を有する人	
<b>【放課後児童支援アドバイザー・2人程度】</b>	教員免許または保育士資格を有し、学校教育や保育に関して高い見識や経験を有する人	放課後子ども課 ☎050・7105・8201 ☎867・8131
<b>【枚方市小中一貫英語教育専門員・1人程度】</b>	小中学校の英語教育に熱意を持ち、次の(1)～(3)の2つ以上を満たす人 (1)教育職員免許法に規定する中学校英語普通免許、高等学校英語普通免許、または小学校普通免許を有する人 (2)小学校または中学校で英語教育に携わった経験を有する人 (3)TOEFL570点以上、TOEIC800点以上相当の資格を有し、国際機関・企業等において英語を使った事務・通訳等の実務経験を有する人 ※TOEFL570点以上、TOEIC800点以上相当の資格については、応募時に満たしていること（有効期限が過ぎている場合も可）。	教育指導課 ☎050・7105・8052 ☎851・9335

※複数職種の申し込み不可。

子育て・教育

高齢者

健康・福祉

スポーツ

安全安心

税保険

環境・まちづくり

産業・就労

求人

催しなど

くま



▼任期付職員（常勤）

職種名	受験資格	雇用期間	採用予定人数	担当課
生活保護ケースワーカー	社会福祉主事任用資格を有すること	令和9年3月31日まで	13人程度	生活福祉課 ☎841・1453 ☎841・4123
保育士	保育士資格を有すること		10人程度	公立保育幼稚園課 ☎841・1473 ☎841・4319 ひらかた子ども発達支援センター ☎807・5373 ☎898・4173
支援教育担当・保育指導員	幼稚園教諭免許を有すること		1人程度	公立保育幼稚園課 ☎841・1473 ☎841・4319

▼任期付職員（短時間勤務）

職種名	受験資格	雇用期間	採用予定人数	担当課
保育窓口相談員	保育への関心と子育て中の人を応援したいという意欲があり、窓口業務や接客など接客対応の経験があること。ワード・エクセル初級以上の技能を有すること	令和7年3月31日まで	2人程度	保育幼稚園入園課 ☎841・1472 ☎841・4319

▼会計年度任用職員 留守家庭児童会室職員

職種名	採用予定人数	受験資格	担当課・連絡先
フルタイム会計年度任用職員 放課後児童支援員 統括責任者（週38時間45分）	3人程度	週25時間以上の放課後児童健全育成事業などの勤務経験が令和6年3月31日で9年目以上となる人	放課後子ども課 ☎050・7105・8201 ☎867・8131
フルタイム会計年度任用職員 放課後児童支援員 サブリーダー（週38時間45分）	2人程度	週25時間以上の放課後児童健全育成事業などの勤務経験が令和6年3月31日で6年目以上となる人	
パートタイム会計年度任用職員 放課後児童支援員 班長（週31時間）	1人程度	週25時間以上の放課後児童健全育成事業などの勤務経験が令和6年3月31日で6年目以上となる人	
パートタイム会計年度任用職員 放課後児童支援員（週25時間）	18人程度	保育士資格・社会福祉士資格・教員免許のいずれかを有するか、高等学校卒業で2年以上放課後児童健全育成事業などの経験がある人など	
パートタイム会計年度任用職員 放課後児童准支援員（週25時間）	9人程度	児童の集団生活指導に熱意のある人（資格不要）	

※複数職種の申し込み不可。  
※資格・免許はいずれも令和6年3月31日までの取得見込含む。

任期付職員

職種は左表の通り。雇用は4月1日からで期間は職種によって異なります。資格はいずれも採用日の前日まで取得見込み含む。▼申込 2月1日～7日に市ホームページ内の専用サイトで人事課へ。インターネット環境が利用できない場合は同課へご連絡を。詳細は募集要項参照。

☎人事課 ☎841・1281、☎8

保育所等・幼稚園  
会計年度任用職員

46・2271

保育士や幼稚園講師など。登録期間は3年間、雇用期間は年度内における必要な期間（更新あり）で募集状況に応じて随時案内。勤務場所は保育所や幼稚園など。▼申込 随時受け付け。写真付きの履歴書と資格証の写し（必要な職種のみ）を持って市役所別館5

教育委員会会計年度任用職員  
留守家庭児童会室職員

階公立保育幼稚園課へ。詳細は市ホームページ参照。  
☎公立保育幼稚園課 ☎841・1473、☎841・4319

任用の場合あり。▼申込 輝きプラザきらら3階教育政策課または4階放課後子ども課にある申込書（募集要項とともに市ホームページから取り出し可）を簡易書留か特定記録郵便で〒573-1159車塚1-1-1市教育政策課へ。2月7日消印有効。詳細は各募集要項参照。

☎教育政策課 ☎050・7105・8016、☎851・1711

## 会計年度任用職員

職種は下表の通り。雇用期間は4月1日から1年間（一部職種を除く）。職種に応じて再度任用の場合あり。  
**▶申込** 2月1日～6日に市ホームページの専用サイトで人事課へ。インターネット環境が利用できない場合は同課へお問い合わせを。詳細は各募集要項参照。 ☎人事課☎841・1281、☎846・2271

【職種名・採用予定人数】 受験資格	担当課・連絡先
<b>【消費生活相談員・2人程度】</b> 消費生活相談員資格試験に合格した人（「不当景品類及び不当表示防止法等の一部を改正する等の法律」の附則における消費生活相談員資格試験のみなし合格者を含む。ただし、みなし合格者は相談員の実務経験が1年以上ある人）※	消費生活センター ☎・☎844・2433
<b>【配偶者暴力等相談員・1人程度】</b> 男女共同参画社会の形成について理解がある人で、(1)臨床心理士または公認心理師の資格を有し、(2)相談業務の実務経験が2年以上ある人※	人権政策室 (男女共同参画グループ) ☎841・1424、☎841・1700
<b>【人権問題相談員・1人程度】</b> 臨床心理士、公認心理師、社会福祉士のいずれかの資格を有する人	人権政策室 (いじめ対策グループ) ☎841・1259、☎841・1700
<b>【事務サポートスタッフ・若干名】</b> 窓口や電話などにおける接遇対応業務、ワード・エクセルなどを使用したパソコン業務、施設の簡易な運営業務に従事可能な人。勤務先は枚方市本庁および出先機関(市内保育所、幼稚園含む)。合格者を名簿に登載し、必要に応じて採用。	人事課 ☎841・1281、☎846・2271
<b>【本庁舎施設管理員（警備・宿日直業務）・1人程度】</b> 窓口業務や接客における接遇対応の実務経験がある人	総務管理課 ☎841・1323、☎841・3039
<b>【高齢者健康推進専門員・1人程度】</b> 保健師、看護師、管理栄養士のいずれかの資格を有する人で、次のいずれかの実務経験がある人。(1)行政での保健や福祉に関する相談(2)訪問看護、地域包括支援センターなど地域での実務(3)高齢者対象の医療や保健、福祉などの実務※	健康づくり・介護予防課 (保健センター内) ☎841・1458、☎840・4496
<b>【保健師（健康診査等）・1人程度】</b> 保健師免許を有する人	母子保健課(保健センター内) ☎840・7221、☎840・4496
<b>【歯科衛生士（健康診査等）・1人程度】</b> 歯科衛生士免許を有する人	
<b>【手話通訳コーディネーター・1人程度】</b> 手話通訳士資格、都道府県認定の手話通訳者資格、全国手話検定2級以上または手話技能検定3級以上の資格のいずれかの資格を有すること※	障害企画課 ☎841・1152、☎841・5123
<b>【精神障害者生活相談員・1人程度】</b> 精神保健福祉士または社会福祉士の資格を有する人	障害支援課 ☎841・1457、☎841・5123
<b>【母子・父子自立支援員・1人程度】</b> ひとり親福祉・児童福祉・DVに関する相談業務などの実務経験が2年以上あるか、その他の福祉関係の相談業務などの実務経験が2年以上あり、指導助言ができる人※	子ども相談課 ☎050・7102・3221 ☎846・7952
<b>【SNS相談等支援員・3人程度】</b> 公認心理師または臨床心理士の資格を有し、児童にかかる相談業務経験が2年以上ある人	
<b>【保育所等非常勤保育士（週31時間）・7人程度】</b> 保育士資格を有する人	
<b>【保育所等非常勤保育士（週15時間程度）・若干名】</b> 保育士資格を有するか認可保育所での保育経験がある人	公立保育幼稚園課 ☎841・1473、☎841・4319
<b>【保育所等非常勤用務員（校務員）・2名程度】</b> 保育や幼児教育に関心があり、清掃業務や施設管理業務の実務経験がある人	
<b>【保育所等非常勤調理員・4人程度】</b> 調理師免許を有する人	公立保育幼稚園課 ☎841・1473、☎841・4319 ひらかた子ども発達支援センター ☎807・5373、☎898・4173
<b>【建築行為専門員・1人程度】</b> 一級建築士または二級建築士の資格を有する人※	審査指導課 ☎841・1438、☎841・5101

※ワード・エクセル初級以上

◆受験資格は採用日の前日までに取得見込み含む。複数職種の申し込み不可。

市立ひらかた病院

職種は左表の通り。複数職種の申し込み不可。

◆正職員 4月1日および年度途中に採用。

◆会計年度任用職員 勤務時間、報酬などの条件は職種によって異なります。免許・資格はいずれも採用日の前日までに取得見込みであること。雇用期間は4月1日～令和7年3月31日(更新の場合あり)。▼申込 (1)3月13日まで(2)2月1日～14日に所定の申込書、必要書類、住所・氏名を書き

▼市立ひらかた病院 正職員募集

職種名	採用予定人数	資格
(1)看護師	30人程度	昭和56年4月2日以降生まれの有資格者(令和7年資格取得見込み者も含む)

▼市立ひらかた病院 会計年度任用職員募集

職種名	採用予定人数	資格
(2)看護師(日勤・手術室配属)	1人	看護師免許を有すること
(3)看護師(交代勤務)	2人	
(4)夜勤専従看護師	3人	
(5)夜勤専従看護助手	各2人	
(6)看護助手(夜勤あり)	各2人	看護補助業務や介護業務に関心があること
(7)看護助手	5人	パソコンの基本操作が可能なこと
(8)ナースエイド(看護補助)	2人	
(9)視能訓練士	各1人	視能訓練士免許を有すること
(10)放射線技師		放射線技師免許を有すること
(11)薬剤師		薬剤師免許を有すること
(12)医師事務作業補助員		ワード・エクセルの操作が初級以上であること

心の教室相談員

市立小学校の児童・保護者の相談を受ける相談員。教職課程・心理学専攻の大学または大学院を修了したか臨床心理士・教育カウンセラーなどの資格がある、または学校教育に関して高い見識や経験がある人を若干名。勤務は

84円切手を貼った返信用封筒を市立ひらかた病院総務課へ。郵送(〒573-1013禁野本町2-14-1、簡易書留郵便に限る)可。詳細は募集要項参照。☎市立ひらかた病院総務課 ☎847・28257・2821代、☎847・2825

会計年度任用職員(短期) 学校給食調理補助

☎児童生徒支援課 ☎050・7105・8048、☎851・9335

市立小学校給食の調理補助、食器洗浄作業など。勤務は給食実施日の午前8時45分～午後3時30分(週3日程度)・午前10時～午後2時45分(週4日程度)・午前10時～午後0時30分(週5日程度)など。時間は応相談。勤務場所はさだ西学校給食共同調理場と親子調理場(招提・藤阪・長尾・春日・桜丘北)。時給1068円。▼申込 随時受け付け。履歴書を持って本人が輝きプラザきらら3階おいしい給食課へ。

会計年度任用職員(短期任用) 留守家庭児童会室サポート員

☎おいしい給食課 ☎050・7105・8031、☎851・1744  
各小学校に設置している留守家庭児

会計年度任用職員(短期) 学校施設臨時管理人

☎放課後子ども課 ☎050・7105・8201、☎867・8131

市立小・中学校での施設管理業務。登録期間は3年間(更新あり)。勤務は土・日曜、祝日のうち、指定する日の午前8時30分～午後0時30分(ただし土曜授業実施日は午前7時～8時30分)など。年齢制限なし。時給1068円。▼申込 随時受け付け。申込書(募集要項とともに市ホームページから取り出し可)と写真付きの履歴書を持って輝きプラザきらら3階教育政策課へ。詳細は募集要項参照。☎教育政策課 ☎050・7105・8016、☎851・1711



## 会計年度任用職員 学校園歯科健診記録補助員

市立学校園の定期歯科健診での健診結果の記録。対象は歯科衛生士免許が養護教諭免許（3月末までに取得見込み可）、または歯科助手として歯式記載経験者。登録期間は4月1日から3年間。勤務日は4月～6月の指定する日時に歯科健診開始から終了まで（1回3時間程度）。勤務場所は各市立小・中学校、幼稚園のうち指定する学校園。時給1500円。▼**申込** 2月7日～27日に本人が履歴書を持って輝きプラザきらら4階学校支援課へ。  
☎学校支援課 ☎050・7105・8045、☎851・2187

催しなど

## 楠葉生涯学習市民センター

☎050・7102・3131  
☎855・4971

## シニア向け 新NISAや 金融知識を学ぼう

新NISAや身につけておきたいお金の知識、判断力を日本証券業協会の講師から学びます。▼**日時など** 2月21日(水)午後2時～3時30分。無料。▼**申込** 2月5日午前10時から同センターへ。電話・ファクス（氏名・電話番号、講座名を明記）可。先着30人。

号、講座名を明記）可。先着30人。  
**ブランドピアノ一般開放**

同センター大集会室のブランドピアノを弾きませんか。▼**日時など** 2月22日(木)午後1時30分～8時20分（1枠20分）。無料。▼**申込** 2月2日～10日に同センター設置の申込書を同センターへ。ファクス可。抽選で14組（1組3人まで）。

## 御殿山生涯学習美術センター

☎050・7102・3135  
☎847・8351

## 空間造形作家 多田千明展「復活の花」



枚方市展  
・彫刻部門  
審査委員であり、鍵屋資料館ジオラマ資料などを制作した市在任の空間造形作家・多田千明さんの現代彫刻作品を展示。  
▼**期間など** 2月19日(月)～3月3日(日)（2月26日(月)は休館）。無料。直接会場へ。

◆**ワークショップ「動く現代アート作品を作ろう」** 多田さんの指導でゆらゆら動く現代アートを作ります。▼**日時など** 3月3日(日)午前10時～午後3時。対象は小学生以上。参加費1000円。▼**申込** 2月10日午前10時から同センターへ。電話可。先着15人。

0円。▼**申込** 2月10日午前10時から同センターへ。電話可。先着15人。  
**矢野橋村の弟子展**

同センターの場所にあった大阪美術学校が今年創立100周年になるのを記念し校長であった南画家・矢野橋村の3人の弟子（直原玉青、清水要樹、月居偉光）の作品を展示。▼**期間など** 2月6日(火)～17日(土)（月曜～土曜午前9時～午後9時、日曜・祝日は午後5時、最終日は2時まで）。無料。直接会場へ。

## 生涯学習講座 御殿山地域の防災について

同センター周辺で起こり得る自然災害への備えについて学びます。講師は市危機管理対策推進課職員。▼**日時など** 2月27日(火)午後1時30分～2時30分。無料。▼**申込** 2月2日午前10時から同センターへ。電話可。先着20人。

## 南部生涯学習市民センター

☎050・7102・3143  
☎860・0501

## おもしろ工作工房 癒しの コロコロと鳴る照明作り

回転させるとシロフォンがコロコロ鳴るリモコン付きの照明を作ります。▼**日時など** 3月17日(日)午後1時～4時。対象は中学生以上。参加費1500円。タオル・飲み物持参。汚れて良い着用用。▼**申込** 2月11日午前10時から同センターへ。10時30分からは電話・ファクス（氏名・学年・電話番号、講座名を明記）可。先着10人。

LINEの活用法、スマホでのキャッシュレス決済を体験。▼**日時など** 2月20日(火)午後1時30分～3時30分。無料。筆記用具持参（スマートフォン不要）。▼**申込** 2月1日午前10時から同センターへ。10時30分からは電話・ファクス（氏名・電話番号、講座名を明記）可。先着20人。

## スマホデビューからもう一歩 LINEとスマホ決済

LINEの活用法、スマホでのキャッシュレス決済を体験。▼**日時など** 2月20日(火)午後1時30分～3時30分。無料。筆記用具持参（スマートフォン不要）。▼**申込** 2月1日午前10時から同センターへ。10時30分からは電話・ファクス（氏名・電話番号、講座名を明記）可。先着20人。

## サンプラザ生涯学習市民センター

☎846・5557  
☎843・8620

## キャッシュレスってなに？ お金の払い方を考える

キャッシュレス決済の特徴、メリット・デメリットなど知識や注意点を学びます。マネビスト講座。▼**日時など** 2月22日(木)午後2時～3時30分。無料。▼**申込** 2月2日午前10時から電話・ファクス（氏名・電話番号、講座名を明記）で同センターへ。先着30人。

子育て・教育

高齢者

健康・福祉

スポーツ

安全安心

税保険

環境・まちづくり

産業・就労

求人

催しなど

くわく

### 蹠生生涯学習市民センター

☎050・7102・3133  
☎831・5337

#### スプリング スペシャルコンサート

枚方を中心に活動する吹奏楽団・コモド・ウインド・アンサンブルによる音楽ライブ。▼日時など 2月18日(日)午後2時〜4時。無料。▼申込 2月1日午前10時から同センターへ。電話・ファクス(氏名・電話番号、イベント名を明記)可。先着80人。

#### ひなまつりの集い

かるた遊びで楽しいひなまつり。▼日時など 3月2日(土)午前10時〜11時30分。対象は小学生。参加費100円(ひなあられ・甘酒付き)。▼申込 2月3日午前10時から同センターへ。電話・ファクス(氏名・電話番号、イベント名を明記)可。先着15人。

#### はじめての書道

筆・墨・半紙を使って書き方の基本を学び、漢字・ひらがな・カタカナを書きます。▼日時など 2月25日(日)午前10時〜正午。対象は新小学1年生以上。参加費300円。毛筆の場合は書道セット(筆・墨・硯、若干数の貸し出しあり)持参。硬筆は2B、4Bなどの鉛筆と消しゴム持参。▼申込 2

月4日午前10時から同センターへ。電話・ファクス(氏名・電話番号、講座名を明記)可。先着20人。

#### はじめてのコーラス

歌好きな仲間と声の出し方を学びます。▼日時など 2月17日(土)午後2時〜4時。無料。対象はおおむね18歳以上。筆記用具、必要な人はメガネ・飲み物持参。▼申込 2月3日午前10時から同センターへ。電話・ファクス(氏名・電話番号、講座名を明記)可。先着20人。

### 牧野生涯学習市民センター

☎050・7102・3137  
☎851・2566

#### 着物で楽しむひなまつり

ひな人形のひな壇の前で着付け。大人の着物にも対応。▼日時など 3月2日(土)午前10時〜正午・午後1時〜3時。対象は3歳以上の女性。参加費2000円(着物レンタル代含む)。タオル・白ソックス持参。▼申込 2月10日午前10時から電話またはファクスに氏名・電話番号、イベント名、希望時間を書いて同センターへ。先着各6人。

#### マッキーのナゾときツアー

牧野図書館のマスコット・マッキーと館内を回って謎解きに挑戦。▼期間

など 2月1日(休)〜29日(休)(25日(日)〜27日(火)休館)。対象は小学生。無料。直接会場へ。

#### 苔おじちゃんとする癒しの苔テラリウム

テレビに多数出演する泉原一弥さんと苔の箱庭づくり。▼日時など 2月18日(日)午前10時〜正午・午後2時〜4時。対象は小学生以上。参加費2200円。▼申込 2月3日午前10時から電話またはファクスに氏名・電話番号、イベント名、希望時間を書いて同センターへ。先着各30人。

#### 海洋プラスチック活用で レジンのアクセサリー作り

海洋プラスチックについて学びレジンで傘に付けるアンブレラメーカー作り。▼日時など 2月23日(祝)午前10時〜11時・午後1時〜2時。対象は小学生以上。参加費500円。▼申込 2月4日午前10時から電話またはファクスに氏名・電話番号、イベント名、希望時間を書いて同センターへ。先着各8人。



#### 冬夜の枚方怪奇譚

怪談作家・三輪チサさん、ひらかた

### 35thひらかた人形劇フェスティバル

35周年の今年はプロ劇団6団体のほか全国のアマチュア劇団も多数上演。▶日時など 3月9日(土)午前9時45分〜午後4時・10日(日)午前10時〜午後4時、牧野生涯学習市民センター。料金は3歳以上2日間共通パスポート前売り400円、当日500円。プロ劇団観劇はパスポート購入の上、別途チケット代各500円。▶申込 2月9日午前10時30分から各生涯学習市民センター(生涯学習情報プラザを除く)、枚方公園青少年センターへ。

☎牧野生涯学習市民センター

☎050・7102・3137、☎851・2566

怪談サークルによる枚方と冬にまつわる怪談語り。▼日時など 2月17日(土)午後6時〜8時。対象は高校生以上。無料。▼申込 2月2日午前10時から電話またはファクスに氏名・電話番号、イベント名を書いて同センターへ。先着30人。

#### センター・牧野図書館 2月25日(日)〜27日(火)臨時休館

給水設備工事のため。同図書館の詳細は電話・ファクス(☎050・7102・3121、☎855・1022)でお問い合わせを。

**枚方宿鍵屋資料館**  
 ☎・📠843・5128

**和紙のひな人形展**

全て和紙で作られた物語仕立てのおひな様4組と七段飾りなどを2階大広間に展示。▼  
**期間など** 2月23日(祝)〜3月11日(月) 午前9時30分〜午後5時(火曜休館、入館は4時30分まで)。入館料200円。直接会場へ。



**ひな御膳** 期間

中の午前11時30分〜午後2時(火・水、第2日曜不可)。1食2300円(入館料別途必要)。1日1組限定(3人以上)。▼**申込** 希望日の5日前までに電話で同館へ。飲食持ち込み不可。酒類の提供なし。



**くずし字にしたいしむ「東海道中膝栗毛」と枚方**

くずし字の辞書の使い方を学び、東海道中膝栗毛に描かれた枚方付近の様子を講読。▼**日時など** 3月2日〜23日の毎週土曜午後2時〜3時30分。全4回。参加費1600円(入館料含)

む)。筆記用具持参。▼**申込** 2月2日午前9時から電話で同館へ。先着14人。

**正絹で作る つまみ細工のお飾り**

江戸時代から続く伝統的な手工芸でビオラのブローチ作り。▼**日時など** 2月22日(木) 午前10時〜正午。参加費1800円(入館料含む)。▼**申込** 2月1日午前9時から電話で同館へ。先着12人。



**鍵屋太兵衛商店**

五六市に合わせて主屋で枚方銘菓や枚方ゆかりの物産、鍵屋グッズ、くらわんこグッズなどを販売。なくなり次第終了。1000円以上購入でオリジナル一筆箋プレゼント。▼**日時など** 2月11日(祝)午前10時〜午後3時30分ごろ。当日直接会場へ。

**野外活動センター**

☎858・0300  
 📠858・0048



**竹とあそび 里山保全活動&野遊び体験**

竹林作業などの里山保全活動をしながら野遊びを楽しみます。焼きイモや

コーヒータイムも。▼**日時など** 3月10日(日)午前10時〜午後2時(雨天時は17日(日)に順延)。対象は18歳以上。無料。▼**申込** 2月15日正午までに同センターホームページのフォームで同センターへ。抽選で10人程度。

**春のチャレンジキャンプ**

仲間であそびやアウトドアアクティビティなどに挑戦します。▼**日時など** A日程 3月16日(土)〜17日(日)・B日程 23日(土)〜24日(日)。対象は小学生。参加費1万4800円。▼**申込** 2月15日正午までに同センターホームページのフォームで同センターへ。抽選で各40人。

**枚方公園青少年センター**

☎050・7102・3145  
 📠843・4699

**枚方市少年少女合唱団 新入団員募集**

令和6年度の新入団員を募集。体験可能な見学会の後、説明会を開催。対象は平成18年4月2日〜28年4月1日生まれ。会費は年間1万1300円程度。

**見学会** ▼**日時など** 2月18日(日)・25日(日)・3月3日(日)いずれも午前9時30分〜11時30分・3月9日(土)午後2時〜4時。見学会後に説明会あり。▼**申込** 2月5日〜3月7日に電話または

ファクス(氏名・学年・電話番号、希望日を明記)で同センターへ。

**青少年サポート講座**

悩みを抱える子どもたちに寄り添う際に役立つサポート講座。「思春期年代の成長課題 不登校・ネット・ゲームなど」をテーマに考え方と対応について経験豊富な相談員と考えます。▼**日時など** 3月2日(土)午後2時〜4時。対象は青少年本人や保護者、青少年と接している人など。無料。講座後、希望者は個別相談可。▼**申込** 2月3日午前10時から電話またはファクス(氏名・電話番号、講座名を明記)で同センターへ。先着15人。

**<広告>**

**草刈り・剪定・伐採なら おまかせください!**

相談・見積 **無料**

剪定1本からご対応  
 フットワークの軽さが自慢

個人でも法人でもOK  
 (例)マンション管理組合など

大手造園で修行、熟練職人の知識を持った若きスタッフがおいします

お客様の満足度を第一に考える ☎070-1838-6167

〒576-0016大阪府交野市星田8丁目1-1  
 営業時間/9:00~18:00

広告内容に関する一切の責任は広告主に帰属します。広告掲載のお問い合わせは、(株)ジチタイアド(☎092・716・1401)へ。

- 子育て・教育
- 高齢者
- 健康・福祉
- スポーツ
- 安全安心
- 税・保険
- 環境・まちづくり
- 産業・就労
- 求人
- 催しなど
- その他



菅原生涯学習市民センター

☎050・7102・3141  
 ☎866・8820  
 〒573-0163長尾元町1-35-1

すがわら陶芸教室受講者募集

作陶から施釉・焼成作業まで。初心者・経験者同一クラス。▼期間など  
 4月～来年3月。講座は月3回程度。焼成期は不定期。火・金・日曜は午前・午後の2クラス、水・木曜は午前・午後・夜の3クラス開催。時間はいずれも(1)午前クラス11時40分～正午(2)午後クラス11時30分～3時50分(3)夜クラス11時10分～8時30分。対象は16歳以上。参加費各

たけうちひろ絵本原画展  
 いただきます ごちそうさま

市PR大使で切り絵・絵本作家のたけうちひろさんの絵本原画展を楠葉生涯学習市民センターと楠葉図書館が合同開催。新刊「いただきます ごちそうさま」や「みんなのいちねん」を中心に絵画原画を展示。期間中は原画展にちなんだクイズラリーも。先着50人にポストカードをプレゼント。▶期間など 2月19日(月)～25日(日)午前10時～午後9時(日曜・祝日は午後5時まで)、楠葉生涯学習市民センター。無料。直接会場へ。

◆切り絵ワークショップ

たけうちさんと一緒に切り絵を楽しみます。(1)オリジナルバッグ作り(写真上)(2)ゆらゆらモビール作り(同下)。▶日時など 2月23日(祝)11時30分～正午(2)午後2時～3時30分、同センター。各1000円。対象はハサミが使えるおむね小学生以上。▶申込 2月3日午前10時から電話で同センターへ。先着各10人。



◆図書館企画イベント (1)おはなし会＝たけうちさんの作品を映像とともに紹介、読み聞かせ(2)切り絵で缶バッジをつくろう＝たけうちさんの切り絵イラストで缶バッジを作成。▶日時など (1)2月24日(土)午前11時～11時30分・午後2時～2時30分、楠葉生涯学習市民センター(2)2月25日(日)午前9時30分～午後4時、同センター。いずれも無料。当日直接会場へ。(2)のみ先着300人。

☎楠葉生涯学習市民センター  
 ☎050・7102・3131、☎855・4971  
 楠葉図書館  
 ☎050・7102・3113、☎857・8030

春から親子で楽しむ  
 0歳からのコンサート

クラシックや童謡、手遊びに合わせた曲を演奏。フルート・神野朋子、ピアノ・大迫朋子、打楽器・端野愛子、歌・三島康子。▼日時など 2月23日(祝)午前10時30分～11時10分・11時50分～午後0時30分。対象は小学生以下と保護者。参加費1組1000円(1人追加ごとに500円)。▼申込 2月5

1万3000円。▼申込 2月12日午前10時～25日午後5時に63円切手を貼った未使用はがきと同センターにある申込書(同センターホームページから取り出し可)を同センターへ。郵送可。抽選で各20人。

すがわらバンドライブに  
 出演しませんか

3月16日(土)・17日(日)開催のライブに出演しませんか。無料。▼申込 2月1日～20日に同センターへ。

サンサン人形劇場

「すー」のテーブルシアター「あかいはながさいたよ」「ひよこちゃんのおもちゃ箱」、人形劇屋de・コッペ「歌のおもちゃ箱」「浦島太郎かな?」▼日時など 2月18日(日)午後1時30分。無

日午前10時から同センターへ。電話・ファクス(氏名・電話番号、イベント名、希望時間を明記)可。先着各60人。

はじめての陶芸体験

オリジナルのまめ皿と箸置き作り。▼日時など 2月19日(月)午後1時～3時30分。対象はおむね18歳以上。参加費1500円。▼申込 2月1日午後1時～15日に同センターへ。電話・ファクス(氏名・電話番号、イベント名を明記)可。先着15人。

すがわらカラオケ祭り

カラオケ愛好家の市民の発表を閲覧。▼日時など 2月17日(土)午前10時。無料。当日直接会場へ。

のみのいちに参加しませんか

フリーマーケットの参加団体を募集。▼日時など 3月2日(土)午前10時～正午。対象は市内の非営利団体。参加費300円。▼申込 2月3日午前10時から同センター(午前9時45分から整理券配布)へ。抽選で22組。

すがわら陶芸展

今年度の受講生212人の力作を一室に展示。▼期間など 2月17日(土)～24日(土)午前9時～午後5時。無料。直接会場へ。



市ホームページの専用フォームから  
申し込めるイベントなどはこちら

## 旧田中家鋳物民俗資料館

☎050・7105・80097  
☎8558・46655

### わらに親しむ 鍋しぎづくり

稲わらで縄を作って鍋しぎに仕上げます。▼日時など 2月22日(木)午前11時〜午後4時。対象はおおむね18歳以上。参加費300円。并当持参。汚れても良いズボン着用。▼申込 2月10日午後5時までに市ホームページの専用フォームまたはファクスに氏名・電話番号・ファクス番号、講座名を書いて同館へ。電話可。抽選で10人。

### バーナーワーク講座

アクセサリーなどガラス小物作り。▼日時など

3月13日(水)・20日(祝)・27日(水)いずれも午前10時〜午後0時30分。対象は18歳以上で初回受講者優先。全3回。参加費7500円。エプロン持参。▼申込 2月20日までに市ホームページの専用フォームまたはファクスに参加者全員の住所・氏名・電話番号(ファクス番号)、講座名、初回受講者か経験者かを書いて同館へ(1申し込み2人まで)。抽選で10人。



## 七宝講座・縁起物

縁起の良いダルマ、招き猫を作ります。▼日時など 2月15日(木)午後1時30分〜3時30分。対象は18歳以上で初回受講者優先。参加費1400円。作業しやすく汚れても良い着用。▼申込 2月5日までに市ホームページの専用フォームまたはファクスに参加者全員の住所・氏名・電話番号(ファクス番号)、講座名、希望の縁起物(ダルマか招き猫)、初回受講者か経験者かを書いて同館へ(1申し込み2人まで)。抽選で16人。



## 津田生涯学習市民センター

☎050・7102・3139  
☎8599・6600

### つだミュージックライブ

さまざまなジャンルの音楽団体11組が練習の成果を発表。▼日時など 2月10日(土)正午。無料。当日直接会場へ。

### 寺子屋ムジカシリーズ

童謡やフォークソングを一緒に歌います。曲目は「早春賦」など。講師は声楽家の山寺由利子さん。▼日時など

2月18日(日)午後1時〜3時。参加費500円。筆記用具持参。▼申込 2月2日午前10時から同センターへ。電話・ファクス(氏名・電話番号、講座名を明記)可。先着50人。

### 健活講座

#### ヨーグルトのひみつ

ヨーグルトの歴史や種類、栄養、乳酸菌の働きなどを学びます。講師は(株)明治社員。▼日時など 2月28日(水)午前10時30分〜11時30分。無料。▼申込 2月2日午前10時から同センターへ。電話・ファクス(氏名・電話番号、講座名を明記)可。先着40人。

### レコードコンサート

#### 想い出の曲

本格的なオーディオで音楽を楽しめます。レコード・CD持ち込み可。▼日時など 3月16日(土)午後2時〜4時。無料。▼申込 2月24日午前10時から同センターへ。電話・ファクス(氏名・電話番号、講座名を明記)可。先着40人。

### つだ南光亭

出演は桂南光・吉の丞・天吾。▼日時など 3月2日(土)午後2時。参加費2500円、小中学生1300円(未就学児入場不可)。▼申込 2月3日午前10時から同センターへ(1人2枚まで)。電話可(若干名)。先着110人。

## 大人の秘密基地シリーズ プロレスを語ろう

市出身のプロレスラー・グルクンマスケさんと過去の名試合を振り返り、エピソードなどを語り合います。▼日時など 3月3日(日)午前10時〜正午。無料。▼申込 2月11日午前10時から同センターへ。電話・ファクス(氏名・電話番号、イベント名を明記)可。先着15人。

## 市民の森

☎8500・2274  
☎8500・6233

### 梅染め

京都川端商店による新万葉染めを用いてウメの枝でストールを染めます。▼日時など 2月18日(日)午後1時30分〜3時。参加費3000円。▼申込 2月1日から市民の森へ。電話可。先着20人。

### ひな祭り展

七段の飾りびなを複数展示。▼期間など 2月3日(土)〜3月3日(日)午前9時〜午後4時30分。無料。直接会場へ。

子育て・教育

高齢者

健康・福祉

スポーツ

安全安心

税保険

環境・まちづくり

産業・就労

求人

催しなど

くわく

**私を知るための母娘関係講座**

母親と娘との関係を客観的に見つめ直すことで自分自身について知り、他者とのより良い関係づくりを学びます。(1)母から見た母娘関係(2)娘から見た母娘関係。▼日時など 2月28日(水)午前10時30分～正午(2)午後1時30分～3時、総合文化芸術センター別館。保育(生後6カ月以上の未就学児。先着各5人)・手話通訳・要約筆記あり(2月20日午後5時30分までに電話で要予約)。無料。▼申込 2月1日午前9時から市ホームページの専用フォームで男女共生フロア・ウィルへ。電話またはファクス・メール(氏名・電話番号、イベント名、(1)または(2)を明記)可。先着各40人。

☎男女共生フロア・ウィル ☎843・5636、☎841・1700、☎jinken-ouza@city.hirakata.osaka.jp

**初めてのマジック教室 入門編**

いろいろなマジックを鑑賞し初心者向けの簡単なマジックを学びます。サプリ村野学校。▼日時など 2月18日(日)午後1時～2時、サプリ村野。対象は18歳以上。参加費100円。▼申込 2月1日午前9時30分から電話またはファクス・メールに住所・氏名・電話番号、講座名を書いてひらかた市民

活動支援センターへ。先着10人。

☎ひらかた市民活動支援センター ☎805・3537、☎805・3532、☎info@hikatampo.cnet

**NPO・市民活動のための 広報スキルアップ講座**

スマホを使いチラシやホームページで使える写真の撮り方、効果的にPRできる簡単な動画作成を学びます。(1)「使える!写真の撮り方」(2)「簡単!動画の作り方」。▼日時など (1)2月11日(祝)午後1時30分～3時(2)24日(出)午後1時30分～3時30分、サプリ村野。対象はNPO・市民活動団体で活動する人。カメラ・動画機能のあるスマートフォン持参。無料。▼申込 2月1日午前9時30分から電話またはファクス・メールに団体名・氏名・電話番号、講座名を書いてひらかた市民活動支援センターへ。同センターのフォーム(右記コード)可。先着各10団体(各団体2人まで)。



☎ひらかた市民活動支援センター ☎805・3537、☎805・3532、☎info@hikatampo.cnet

**枚方宿くらわんか五六市**

雑貨やアクセサリー、食品など手作り・こだわり品の店が集結。着物での来場者には本部で特典あり(先着順)。

ステージイベント(GRフェス)同時開催。▼日時など 2月11日(祝)午前10時～午後4時、枚方宿地区。詳細は枚方宿くらわんか五六市(☎800・1440・5611、☎https://www.gorokujinet)へお問い合わせを。

☎観光交流課 ☎841・1357、☎841・1278

**学校保健研究大会**

自己肯定感をはぐくむ子育てサポート「フブリの森」代表の森かほりさんが「自己肯定感をはぐくむ子育て」をテーマに講演。学校歯科医師会と学校薬剤師部会の研究発表も。手話通訳あり(2月7日までにファクスに氏名・ファクス番号、手話通訳希望と書いて学校支援課に要申し込み)。▼日時など 2月21日(水)午後1時15分～4時15分(受け付けは午後1時開始、輝きプラザきららたまゆらイベントホール。幼児同伴可。無料。当日直接会場へ。先着200人。

☎学校支援課 ☎050・7105・8045、☎851・2187

**図書館バックヤードツアー**

普段入れない中央図書館の舞台裏を見学。▼日時など 2月21日(水)午前10時～11時、同図書館。無料。▼申込 2月13日午前9時30分から同図書館へ。電話・ファクス(氏名・電話番号、人数、イベント名を明記)可。先

着12人

☎中央図書館 ☎050・7105・8114、☎851・0962

**中央図書館 映画上映会**

吉高由里子・横浜流星ほか出演の「きみの瞳が問いかけている」のバリエーション日本語字幕付きを上映。▼日時など 2月17日(土)午前10時30分～午後0時30分、同図書館。無料。▼申込 2月6日午前9時30分から同図書館へ。電話・ファクス(氏名・電話番号、人数、イベント名を明記)可。先着50人。

☎中央図書館 ☎050・7105・8114、☎851・0962

**パナソニックパンスーズ 応援してんDay**

毎月第4日曜に枚方宿地区などの協力店がチームのユニフォームを着て応援。買い物するとグッズをプレゼント。▼日時など 2月25日(日)枚方市駅～枚方公園駅の京街道、枚方宿地区の協力店。パンスーズの2月のホーム戦は10日(土)・11日(祝)・23日(祝)・24日(土)。詳細は枚方宿地区まちづくり協議会(☎https://www.hirakata-shuku.or.jp)へお問い合わせを。

☎観光交流課 ☎841・1357、☎841・1278





市ホームページの専用フォームから  
申し込めるイベントなどはこちら

## 枚方市総合文化芸術センター

先行予約会員 無料  
「CLUB H-Arts」会員募集中  
詳細は右記コード参照



### HIMARI×吉田恭子 DUOコンサート

リピンスキ・ヴィエニャフスキ国際  
コンクール特賞グランプリ受賞、名門  
校カーティス音楽院合格をいずれも  
史上最年少で達成した12歳の注目バ  
イオリニストHIMARIと母・吉田恭子  
が紡ぐ名曲コンサート。▶日時など  
6月8日(土)午後3時、関西医大 大ホ  
ール。▶チケット 3500円。全席指  
定。未就学児入場不可。下記チケッ  
ト販売場所A～Eで発売。



©Hitoshi Iwakiri

### 大西順子 セクステット

ジャズピアニスト・大西  
順子が信頼する仲間とと  
もに自由な音楽空間を届  
けます。▶日時など 6  
月1日(土)午後4時、関西医  
大 小ホール。▶チケット  
5000円。全席指定。未  
就学児入場不可。下記チケット販売場所A～Dで発売。



### 日本のオーケストラの名手たち Vol.3 日本フィルハーモニー交響楽団メンバーによる 「名曲コンサート」

枚方に全国のオーケストラの名手たちが集まり名曲を届  
けるシリーズ第3弾。曲目はドヴォルザークの弦楽五重奏  
曲など。▶日時など 5月19日(日)午後2時、関西医大 小ホ  
ール。▶チケット 2500円。全席指定。未就学児入場不可。  
下記チケット販売場所A～Dで発売。

#### チケット

- ◆先行予約 2月10日午前10時からA・Bで受け付け
- ◆一般予約 2月21日午前10時からA・B・D・Eで受け付け
- ◆センター本館窓口 2月22日(午前10時～午後8時)  
※残席がある場合のみ
- Aチケットシステム(24時間)  
☞<https://hirakata-arts.jp/ticket/>
- B電話(午前10時～午後5時)  
☎0570・008・310(ナビダイヤル)
- Cセンター本館窓口(午前10時～午後8時)  
※残席がある場合のみ
- Dチケットぴあ ☞<https://t.pia.jp/>
- Eローソンチケット ☞<https://l-tike.com/>



### 音楽の絵本 ブリランテ

0歳から入  
場できる親子  
向けコンサ  
ート。金管五重  
奏「ズーラシ  
アンブラス」  
にサクソと  
ピアノが加わ  
った豪華メン  
バーで演奏。



©SUPERKIDS

▶日時など  
5月25日(土)午後2時、関西医大 大  
ホール。▶チケット 大人2000円、4  
歳～中学生1000円(18歳以上の保護  
者1人につき3歳以下の子ども1人ま  
で膝上鑑賞無料)。全席指定。下記チ  
ケット販売場所A～Dで発売。

### 森高千里コンサート2024 「今度はモアベターよ！」

森高千里が名  
曲とともに同セ  
ンター初登場。  
▶日時など 4  
月21日(日)午後4  
時30分、関西医  
大 大ホール。▶  
チケット 990  
0円。4歳以上  
チケット必要。  
全席指定。下記チケット販売場所A～  
Eで発売。



#### 今月のひらしん美術ギャラリー

- ◆2月7日(水)～12日(休)…展示室全室  
=第41回市内公立中学校生徒美術展
- ◆14日(水)～19日(月)…展示室1=第42  
回写真クラブひよこ展、展示室2=個展  
神原侑三 油絵展、展示室3A=絵  
游会 水彩画展 ◆21日(水)～26日(月)  
…展示室1=第13回枚方フォト12写  
真展、展示室2=フォト7 写真展  
2024、展示室3=押し花アート展  
※開館時間は午前10時～午後6時  
(最終日は4時まで)。無料。直接会場へ。

☞枚方市総合文化芸術センター本館 〒573-1191 新町2丁目1番60号  
☞<https://hirakata-arts.jp/>、☎845・4910、☎845・4912 ※休館日・年末年始除く

公式X  
(旧ツイッター)は  
こちら



子育て

高齢者

健康・福祉

スポーツ

安全安心

税・保険

環境・まちづくり

産業・就労

求人

催し

メニュー

### 日本語ボランティア ステップアップ講座

外国人への日本語指導に必要な知識や技術のレベルアップを目指します。

テーマは(1)高齢学習者への対応(2)学習者の背景(生活者の日本語)(3)日本語教室の役割。講師は大阪YWCA日本語教師会スタッフ。対象は外国人への日本語指導経験者または日本語ボランティア学習経験者。初めての受講者優先。▼日時など 3月1日(土)15日の毎週金曜午前10時~11時30分、国際交流推進ルーム(ひらかたサンプラザ3号館)。全3回。参加費1500円。▼申込 メール (✉kyoshikai@osaka.ywca.or.jp) またはがきに住所・ふりがな付き氏名・電話番号、講座名、過去の受講有無を書いて〒530-0026大阪府北区神山町11-12大阪YWCA日本語教師会へ。2月16日必着。抽選で24人。

☎観光交流課 ☎841・1357、☎841・1278

### まちづくり井戸端会議

地域の話、暮らしの話、最近気になっている話題など。3大ルールは(1)自由参加(2)批判しない(3)テーマを決めない。アドバイザーは近畿大学総合社会学部教授の久隆浩さん。▼日時など

2月20日(火)午後6時30分~8時、サプ村野。無料。当日直接会場へ。

☎ひらかた市民活動支援センター ☎805・3537、☎805・3532

### 大人のための絵本セラピー

絵本セラピストが読み聞かせ。参加者が感想を語り合い絵本の世界を楽しみます。▼日時など

2月17日(土)午前10時30分~正午、御殿山図書館。対象は18歳以上。無料。▼申込 2月1日午前9時から電話または専用フォーム(右記コード)。先着12人。



☎御殿山図書館 ☎050・7102・3119、☎840・2141

### やさしい日本語講座 防災編

外国人に分かりやすい日本語の基礎知識を学び、外国人に対する防災情報の伝え方を考えるワークショップ。講師は大阪府国際交流財団。▼日時など

3月15日(金)午後1時30分~4時30分、サンプラザ生涯学習市民センター。無料。▼申込 2月15日までに市ホームページの専用フォームで観光交流課へ。抽選で30人。

☎観光交流課 ☎841・1357、☎841・1278

### 府内一斉無料法律相談会

自己破産や日常生活のトラブルなど弁護士が法律相談に応じます。相談時



### 自動車文庫 2月

火	杉山手14:20~15:10	13日・27日
	津田南15:40~16:20	
	ファミリーポートひらかた(力)13:20~14:20	
水	松風荘14:00~14:40	6日・20日
	東中振15:10~16:10	
	東香里(力)14:30~15:30	
	桜丘14:30~15:10	
木	西池之宮15:40~16:20	14日・28日
	北山南14:20~15:00	
	山田池15:30~16:10	
	釈尊寺(力)14:30~15:30	
	北山北13:40~14:20	
金	笹谷14:40~15:20	1日・15日・29日
	招提大谷15:40~16:20	
	枚方公済病院(力)14:30~15:30	
	春日小学校10:10~11:00	
土	牧野北14:30~15:10	8日・22日
	樋之上15:30~16:10	
	市立ひらかた病院(力)14:00~15:30	
日	すこやか広場・きょうぶん(力)10:30~11:30	2日・16日
	星ヶ丘医療センター(力)14:00~15:30	
日	川越小学校9:40~10:20	9日
	東香里小学校10:50~11:40	
	茄子作14:50~15:50	
日	長尾家具町10:00~11:00	3日・17日
	東山14:00~14:50	
	高野道15:10~16:10	
日	長尾家具町10:00~11:00	4日・18日
	東山14:00~14:50	
日	高野道15:10~16:10	4日・18日
	高野道15:10~16:10	

(力)…小型ワンボックスカー「カワセミ号」

☎中央図書館 ☎050・7105・8114、☎851・0962

### 読書バリアフリー講演会

「LGBTQって何? 性の多様性と違いを認め合う社会とは」をテーマにろうLGBTQ支援団体代表の山本

間は30分以内。▼日時など 3月2日(土)午後1時~4時、市役所別館5階市民相談コーナー。▼申込 2月20日午前9時から専用電話(☎861・2006)で同コーナーへ。先着12組。☎広聴相談課 ☎841・1559、☎846・8861

英由美さんが手話で講演します。▼日時など 2月25日(日)午後1時30分~3時15分、中央図書館。無料。▼申込 2月5日午前9時30分から同図書館へ。市ホームページの専用フォーム・電話・ファクス(氏名・電話またはファクス番号、イベント名を明記)可。先着50人。☎中央図書館 ☎050・7105・8155、☎050・7105・8152



市ホームページの専用フォームから  
申し込めるイベントなどはこちら

## 鉄道おもしろ講座

元鉄道運転士から鉄道のなごを楽し  
く学びます。▼日時など 2月18日(日)  
午後2時30分～4時30分、香里ヶ丘図  
書館。対象は小学生以上。無料。▼申  
込 2月1日午前9時30分から同図書  
館へ。電話可。先着48人。

☎香里ヶ丘図書館 ☎050・710  
2・31111、☎853・2041

## 大人の学校

### 枚方の地名にまつわるお話

枚方の地名のあれこれを市文化財課  
職員が話します。▼日時など 2月20  
日(火)午後2時～3時30分、中央図書  
館。無料。▼申込 2月6日午前9時  
30分から市ホームページの専用フォー  
ムで同図書館へ。電話・ファクス(氏  
名・電話番号、イベント名を明記)  
可。先着40人。

☎中央図書館 ☎050・7105・  
8149、☎851・0962

## 生まれ中高生 がんと共に 生きることに ついて考えよう

がんを患った人やその家族が、がん  
と共に生きるための自らの力であるセ  
ルフアドボカシーの考え方や意思決定  
について講義や少人数のディスカッシ  
ョンで学びます。学園都市ひらかた推  
進協議会事業。▼日時など 3月16日  
(土)午前11時～午後0時30分、摂南大学

枚方キャンパス7号館。対象は中学生  
高校生。無料。講師は摂南大学看護  
学部准教授の松本葉子さん。▼申込

3月8日までに氏名・電話番号を書い  
てメール(✉Hirakata.naka@seisun  
u.ac.jp)で同大学へ。先着30人。  
詳細は同大学枚方事務室(☎800・  
1201)へお問い合わせを。

☎政策推進課 ☎841・1149、  
☎841・3039

## 映画「NAGASHIMA、 かくり、の証言」上映会

岡山県瀬戸内市にあ  
る長島愛生園と邑久光  
明園の国立ハンセン病  
療養所の入所者など約  
30人の証言を記録したドキュメンタリ  
ー。宮崎賢監督のトークあり。▼日時  
など 3月14日(休)午後1時30分～4時  
10分、総合文化芸術センター別館メセ  
ナホール。無料。一部字幕あり。手話  
通訳・要約筆記・補聴システム・点字  
資料・保育(生後6カ月以上の未就学  
児、先着5人)あり(3月6日までに  
要予約)。▼申込 2月13日午前10時  
から専用フォーム(右記コード)また  
はファクスに参加者全員の氏名(ふり  
がな)・電話番号、イベント名を書い  
て枚方人権まちづくり協会へ。電話  
可。先着100人。



☎枚方人権まちづくり協会 ☎84  
4・8788、☎844・8799

## 図書館懇談会

図書館の利用者やボランティア団体  
を対象に利用する際に感じていること  
や希望などを話せる懇談会。▼日時な  
ど (1)2月12日(休)午前11時～11時50  
分、菅原図書館(2)午後2時～2時50  
分、楠葉図書館(3)19日(月)午後2時～2  
時50分、津田図書館。無料。▼申込  
2月1日午前9時から各図書館へ。電  
話可。先着(1)(3)各10人(2)6人。

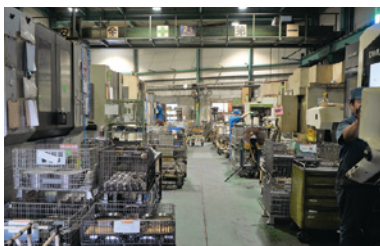
☎菅原図書館 ☎050・7102・  
3115 ☎857・0463、☎楠葉  
図書館 ☎050・7102・3113  
☎857・8030、津田図書館 ☎0  
50・7102・3123 ☎859・  
6200

## ぬいぐるみおとまり会

おはなし会にぬいぐるみと参加後、  
図書館でお泊りするぬいぐるみの様子

## ものづくりの現場に ご招待

### 不器用ファクトリー



3週連続でもの  
づくり企業8社の  
工場見学や仕事体  
験にご招待。▶日

時など 2月3日(土)・10日  
(土)・17日(土)各日3企業が1日  
2～3回程度開催。無料(一部  
材料費の負担あり)。対象や定  
員、申し込みなど詳細は同イベ  
ントホームページ(上記コード)  
のフォーム参照。



☎商工振興課  
☎841・1325、☎841・1278

をX(旧ツイッター)にリアルタイム  
でアップし、ミニアルバムにして参加  
者にプレゼント。▼日時など 2月11  
日(祝)午後4時～4時30分、津田図書  
館。対象は小学生以下の子ども。無  
料。お泊りさせるぬいぐるみ持参。▼

申込 2月5日午前9時から同図書  
館へ。電話可。先着15人。

☎津田図書館 ☎050・7102・  
3123、☎859・6200

## 地域歴史講座

テーマは「近世以降の牧野界隈の歴  
史」。▼日時など 3月3日(日)午後2  
時～3時30分、牧野生涯学習市民セン  
ター。無料。▼申込 2月11日午前10  
時から牧野図書館へ。電話可。先着36  
人。

☎牧野図書館 ☎050・7102・  
3121、☎855・1022

子育て・  
教育

高齢者

健康・福祉

スポーツ

安全安心

税保険

環境・  
まちづくり

産業・就労

求人

催しなど

くらし





## よるとしよ 大人のための 星空教室・冬の星座

CCDカメラを使った望遠鏡でオリオン大星雲や銀河などを観望。雨天・曇天時は室内で画像による説明。▼日時など 2月24日(土)午後6時30分〜8時30分、菅原図書館駐車場など。対象は高校生以上。無料。▼申込 2月9日午前9時から同図書館へ。電話可。先着10人。

菅原図書館 ☎050・7102・3115、☎857・0463

## 市民講座 おしゃれなお菓子と料理づくり

桃の節句にちなんだ料理作り。ひらぶ▼日時など 3月3日(日)午前10時〜正午、総合福祉センター。参加費1000円。▼申込 往復はがきに住所・氏名・年齢・電話番号、講座名、手話通訳希望の有無を書いて〒573-0122津田東町2-26-1総合福祉センターへ。2月7日必着。抽選で25人。

※食材購入の都合で2月28日(水)以降のキャンセルは参加費必要。

総合福祉センター ☎858・5835、☎859・5479

## 本と音楽

本の紹介とその本にまつわる音楽のピアノ演奏などから本のイメージを伝

げます。「荒城の月」「愛の挨拶」など。▼日時など 3月3日(日)午後2時30分〜3時30分、菅原生涯学習市民センター。対象は高校生以上。無料。▼申込 2月5日午前9時から菅原図書館へ。電話可。先着25人。

菅原図書館 ☎050・7102・3115、☎857・0463

## 東海道検定に挑戦しませんか

近世の東海道と五十七次に関する知識を試しませんか。3級(4択式100問)と3級合格者対象の2級(4択式50問と記述式25問)を全国7カ所で開催。合格者には「東海道マイスター」の称号が与えられます。▼日時など 3月3日(日)午後2時〜3時30分、守口文化センター(守口市河原町8)。参加費4000円。詳細は枚方文化観光協会へお問い合わせ。

枚方文化観光協会 ☎804・0033、☎804・0022

## 万年寺山ウォーク

坂道や階段が含まれる約2kmのコース。枚方観光ボランティアガイドの案内で京街道を歩き、万年寺山を訪れます。意賀美神社の梅林などの見学も。▼日時など 3月7日(木)午前10時出発・午後0時30分、枚方市駅解散。荒天中止。参加費300円。▼申込 メールまたは往復はがきに参加者全員の住所・氏名・年齢・電話番号、イベン

ト名を書いて〒573-0057堤町10-27枚方宿健屋資料館内枚方文化観光協会へ(1申し込み2人まで)。2月21日必着。抽選で40人程度。

枚方文化観光協会 ☎804・0033、☎804・0022、✉nokun-keituke@yahoo.co.jp

## くらし

### LGBTQ+ コミュニティスペース

性的マイノリティの人が気軽に集まり交流できる場。▼日時など 2月20日(火)午後6時。対象は性的マイノリティ当事者と支援者。無料。詳細は男女共生フロア・ウィルへお問い合わせ。

男女共生フロア・ウィル ☎843・5636、☎843・5637

### LGBTQ+ 専門電話相談

本人に加え、家族や友人など周りの方からの相談も受け付けます。▼日時など 2月1日(木)午後3時〜8時に専用電話(☎843・5730)へ。秘密厳守。匿名可。

人権政策室 ☎841・1424、☎841・1700

### 外国人のための1日相談会

在留資格や仕事、保険、年金、生活

について行政書士・社会保険労務士に相談できます。英語、中国語、ベトナム語の通訳あり。▼日時など 2月18日(日)午後1時〜3時45分、国際交流推進ルーム(ひらかたサンプラザ3号館)。対象は外国人または外国にルーツのある人、外国人から相談を受けることがある人。無料。当日直接会場へ。

観光交流課 ☎841・1357、☎841・1278

### 顔認証マイナンバーカードで暗証番号の設定が不要に

暗証番号の設定や管理が不安な人の負担を減らすため、暗証番号の設定が不要な「顔認証マイナンバーカード」が12月15日から全国で一斉に開始されました。取得済みのマイナンバーカードでも窓口で手続きすれば顔認証マイナンバーカードに切り替えができます。なお、顔認証マイナンバーカードではマイポータル、証明書コンビニ交付サービス、マイナンバーカードを利用したオンラインでの確定申告など利用できないサービスがありますのでご注意ください。詳細は市マイナンバーコールセンター(☎050・3161・6018)へお問い合わせ。

市民課 ☎841・1309、☎841・3039

子育て・教育

高齢者

健康・福祉

スポーツ

安全安心

税保険

環境・まちづくり

産業・就労

求人

催し

イベント