

広報

ひらかた 4

No.1328

令和6年
(2024年)

月号



「新学期を祝う」
(詳細は45ページ)

- 2 令和6年度市政運営方針
さらに「選ばれるまち」へと進化
- 7 地域活性化支援センターひらっくがリニューアル
- 8 市駅前の「新たな顔」続々オープン
- 10 4月1日から市役所の組織が変わります

広報ひらかたが10言語で読める!聞ける!
You can read "Hirakata city News"
in 10 Languages by e-book.



カタログ ポケット

Catalog Pocket

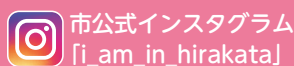
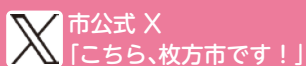
Check here

こちら
チェック▶



Application

アプリ版は
こちらから▶



さらに

「選ばれるまち」

へと進化



令和6年3月定例会議会の初日となる2月26日に伏見市長が市政運営方針を表明しました。ここでは2つの最重点施策と第5次枚方市総合計画における5つの基本目標を具体化する取り組みや施策を推進するための基盤となる取り組みに沿った主な事業の概要を紹介します。

☎企画課 ☎841・1254、☎841・3039

はじめに、1月1日に発生した令和6年能登半島地震により亡くなった方々に哀悼の意を表しますとともに、被災された皆様には心よりお見舞い申し上げます。近い将来、高確率で発生するとされている南海トラフ巨大地震など、あらゆる災害に対応できるよう、本市としても防災力のさらなる向上を図り、災害に強いまちづくりを推進してまいります。

国立社会保障・人口問題研究所が発表した将来推計人口によりますと、本市は2050年には2020年と比較して人口が約9万人、22・5%減少するとされています。推計通りに進むと、税収が減り、これに伴う住民サービスの縮小が市民満足度の低下を招き、人口減少をさらに加速させてしまう悪循環が生まれかねません。こうした負の連鎖を防ぐためにも、より危機感を持って少子化・人口減少に立ち向かうべく、令和6年度の市政をスタートさせる覚悟です。昨年9月に所信で述べた「新たな取り組みに挑戦し、若い世代、子育て世代からさらに選ばれるまちへと進化させる」という決意のもと、最重点施策である子育て・教育施策の充実と枚方市駅周辺再整備を強力に推し進め、まちの活気や経済の活性化につなげることで、将来にわたって市民が幸せを実感できる持続可能な発展の実現をめざしてまいります。

特に子育て施策においては、安心して楽しく子育てできる環境整備を進めるとともに、本市の課題に即したこれまでにない施策を展開することで「選ばれるまち」として子育て世帯の定住と転入超過の定着による好循環を生み出したいと考えています。この2つの最重点施策の推進を基軸に、開催まで1年余りに迫った大阪・関西万博を、本市の魅力を国内外に広く発信する絶好の機会と捉え、ひらかた万博の取り組みをさらに加速させることで、地域経済の活性化、賑わいの創出を図ってまいります。

今は、予測困難な時代と呼ばれ、新型コロナウイルスが引き起こしたパンデミック、相次ぐ紛争など国際情勢を背景とした物価高騰、地球温暖化の影響とされる自然災害の激甚化や頻発化、そしてDXの推進や生成AIの技術革新など、あらゆる物事が想像をはるかに超えるスピードで変化しています。これまでの常識が通用しないと言われる今こそ「市民が主役」という本まちづくりの根源に立ち返り、所信で述べた「あらゆる施策は人へとつながる」ことを常に念頭に置きながら、多様性を尊重し、他者の立場に立って考える、誰一人取り残すことのない市政運営に取り組んでまいります。

枚方市長 伏見隆

最重点 子育て世帯をターゲットにした 施策1 施策のさらなる充実

子育て世帯が安心して出産し、楽しく子育てができる環境を充実させるとともに、子どもたちの未来への可能性を最大限に伸ばす教育の充実に取り組みます。

子育て世帯をまるごと支援……………958万円

4月に全ての妊産婦、子ども、子育て世帯へワンストップで切れ目のない支援を提供する「まるっとこどもセンター」を開設するとともに、市内4カ所に相談拠点（地域子育て相談機関）を設置して気軽に相談できる体制を整えます。また、子どものための常設の居場所として10月に児童育成支援拠点の開設に向けて取り組みます。

※まるっとこどもセンターは市駅東側の複合施設「ステーションヒル枚方」内への移転(9月予定)までは、保健センター、北部支所、駅前サンプラザ3号館でそれぞれ業務を行います。

子どもたちが気軽に相談できる環境の整備……………3383万円

SNS相談アプリ「ぽーち」の利用対象を市内の18歳まで拡大するとともに、SNS相談員を増員し、全ての子どもが日常の中で気軽に相談できる環境を整えます。



「ぽーち」の画面イメージ

小学校給食の無償化など……………5億8352万円

令和6年度の2学期より小学校給食の無償化などにより、保護者の経済的負担を軽減します。



子どもの一時預かり施設を14カ所から16カ所に拡充……………1億5510万円

不登校支援協力員の増員と教室以外の居場所づくりの強化……………4808万円

4月から不妊症検査費用の一部を助成……………1513万円 (関連11ページ)

障害のある子どもたちの支援教育を充実させるため特別支援教育支援員を増員……………2億7274万円

令和6年度中に小中学校体育館の空調設備を整備……………9億2762万円

最重点 枚方市駅周辺再整備 施策2 事業の一層の推進

枚方市駅前を市内外から多くの人を迎え入れる玄関口としてふさわしい快適な空間として整備を進めます。

図書館サービスの利便性向上……………1億7438万円

「ステーションヒル枚方」内に設置する図書館にはICタグシステムを先行導入することで、貸し出し手続きにかかる時間の短縮や魅力ある蔵書の構築・レファレンスサービスなど、図書館サービスの一層の充実を図ります。また、24時間利用可能な予約図書受け取りロッカーを枚方市駅構内に設置します。



枚方市駅周辺再整備の詳細は8～9ページをご覧ください

枚方市駅周辺の再整備と行政サービスの充実……………17億1398万円

令和6年度中に駅直結の複合施設「ステーションヒル枚方」などが順次オープンし、同複合施設内に図書館や生涯学習交流センターなどの機能を備えた市駅前行政サービスフロアを9月中に開設します。

また、令和7年度中の北口駅前広場の完成などに向けて取り組むとともに、連鎖型のまちづくりを引き続き推進するため、市駅南側エリアにおけるみどりの大空間や新たな道路などの具体化に向けた検討を進めます。



1. 安全で、利便性の高いまち

安全・快適な交通環境を整備します

- ◆京阪本線連続立体交差事業・関連まちづくり事業の推進…………… 25億45万円
- ◆長尾杉線・牧野長尾線などの都市計画道路の整備…………… 10億3497万円



◀連続立体交差事業・関連まちづくり事業（光善寺駅前）のイメージ

日々の暮らしを守ります

- ◆急増する特殊詐欺への対策…………… 1051万円
不審電話への警告・録音機能が充実した機器の無料貸与や、電話の受話器に取り付ける簡易型録音機の無料配布など、警察と連携して犯罪の発生抑止に取り組みます。
- ◆地震や大雨による浸水の被害軽減に向けた雨水ポンプ場の耐震化と更新…………… 11億5682万円
- ◆安全・安心な水道水供給のための中宮浄水場の更新…………… 19億円
- ◆住宅・建築物の倒壊による被害軽減に向けた耐震化の促進…………… 6322万円

2. 健やかに、生きがいを持って暮らせるまち

あらゆる人がいきいきと暮らせるまちづくりを推進します

- ◆介護予防の新たな拠点「街かど健康ステーション」を市内9カ所に設置…………… 2700万円
- ◆軽度難聴者の補聴器購入費用助成の対象年齢を22歳到達年度まで拡大…………… 162万円
- ◆「LGBTQ+」オンライン相談を導入へ…………… 150万円
- ◆緊急時の市内短期入所事業所での障害者受け入れを促進…………… 20万円



3. 一人ひとりの成長を支え、豊かな心を育むまち

あらゆる世代が学び続けることができる環境を整えます



- ◆スポーツ施策の推進…………… 8856万円
スポーツを通じた健康増進や、交流が深まる環境づくりを進めます。また、年齢や性別、障害の有無に関わらず参加できるイベントの実施など、健康・福祉・教育分野とも連携し、スポーツの振興を図ります。
- ◆文化芸術施策の推進…………… 3465万円
国内外の著名なアーティストの招待や子どもを対象としたオーケストラの鑑賞事業など、身近に文化芸術に触れ、親しむ機会を創出します。
- ◆府内初の特別史跡「百済寺跡」での緑化ブロック舗装や説明板の追加設置など…………… 1億1287万円

4. 地域資源を生かし、人々が集い活力がみなぎるまち

観光でもビジネスでも 新たな価値を創造します

◆ひらかた万博の推進…………… 3513万円

市民をはじめ多様な主体との共創により、観光資源・特産品、先端技術を一堂に集めたイベントの開催や、外国人向けの市内周遊観光ツアーの企画・実施に取り組みます。



▲留学生対象のモニターツアーの様子

◆創業支援・地域企業支援の充実…………… 6222万円

地域活性化支援センターに新たに設置するコワーキングスペース（[関連7ページ](#)）の運営や子ども預かりサービスの試行、経営相談などの充実に取り組みます。

豊かな歴史や文化など 地域の魅力を積極的に発信します

◆観光施策の推進…………… 2496万円

歴史・文化財、文化芸術活動、東部地域の自然、プロスポーツチーム、市内企業などの地域資源を活用した「くらわんかつーリズム」として観光施策を推進します。

◆新たな観光情報発信拠点の整備…………… 3094万円

市駅高架下1階に新たな観光情報発信拠点として枚方市観光案内所「Syuku56」^{シユクゴジュウロク}をオープン。市全体の観光情報発信と周辺施設への回遊性の向上に取り組みます。



▲Syuku56イメージ

5. 自然と共生し、美しい環境を守り育てるまち

令和7年度の稼働を目指します

◆京田辺市との共同による

可燃ごみ広域処理施設の整備…………… 6億501万円

老朽化している穂谷川清掃工場第3プラントなどの後継施設として、京田辺市と共同で同市内に可燃ごみ広域処理施設を整備します（[関連30ページ](#)）。

市内全域へ脱炭素の取り組みを浸透させます

◆ひらかたゼロカーボンの推進…………… 8052万円

2050年二酸化炭素排出量の実質ゼロに向け、太陽光発電設備やEVなどの導入を支援する補助金を創設します。



▲可燃ごみ広域処理施設の完成イメージ図

全文はこちら

市政運営方針の全文は市役所別館6階行政資料コーナーで閲覧できるほか、市ホームページでも掲載しています。



▲YouTube



▲市ホームページ

施策を推進するための基盤となる取り組み

◆スマート自治体の実現…………… 7億8667万円

キャッシュレス決済が利用できる窓口の拡充のほか、行政手続きのオンライン化など市役所業務のデジタルトランスフォーメーション（DX）による業務改善などに取り組みます。

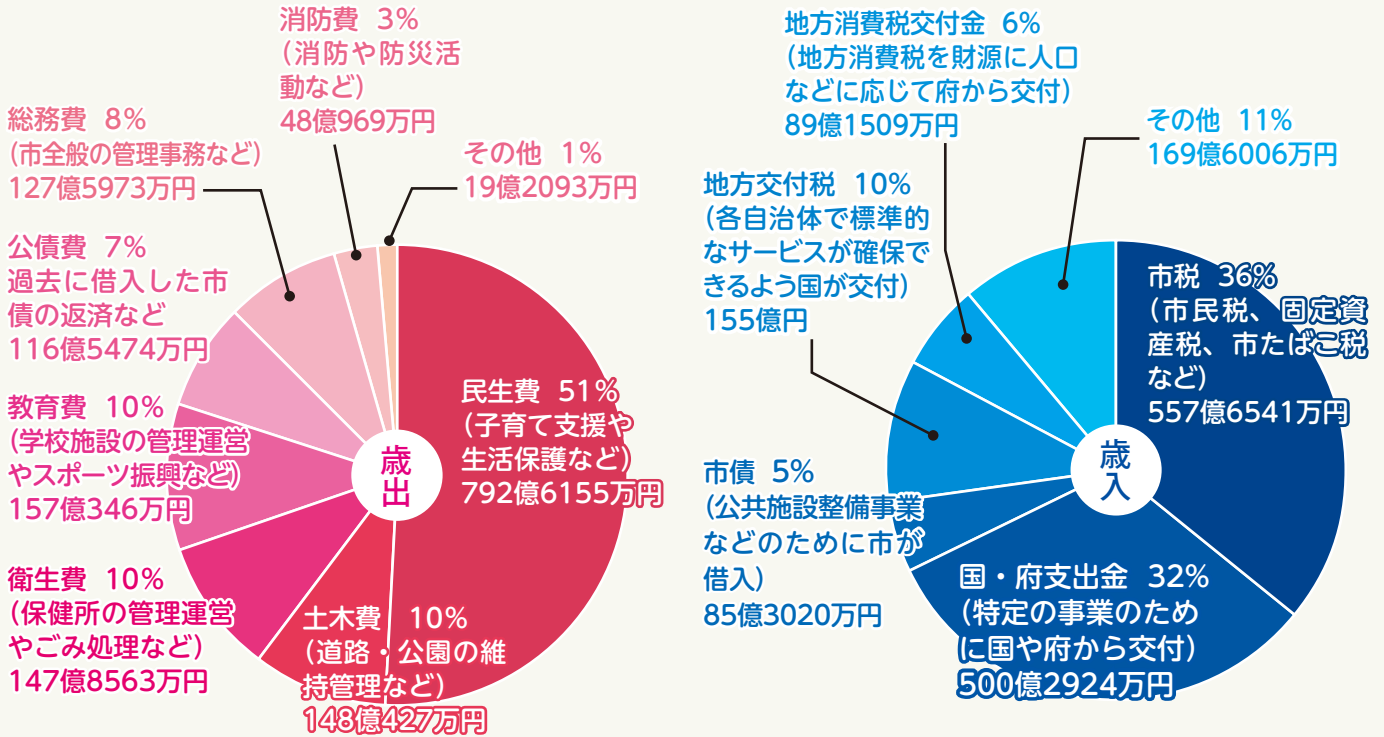
◆戦略的な情報発信・プロモーションの推進…………… 400万円

令和6年度一般会計当初予算案

枚方市議会令和6年3月定例月議会に提出した令和6年度の当初予算案をお知らせします。

☎財政課 ☎841・1311、☎841・3039

一般会計1557億円 前年度比12億円(0.8%)増



歳出では、民生費は社会保障関連経費の増などにより40億3600万円増加、教育費は学校空調設備整備事業経費の増などにより19億700万円増加、土木費は枚方市駅周辺再整備ビジョン推進事業経費などの減により64億1300万円減少しています。

歳入では、市税は定額減税による市民税の減などにより、14億6300万円減少していますが、地方特例交付金は定額減税に係る国の補填などにより、16億9200万円増加しています。また、市債は枚方市駅周辺地区市街地再開発事業や、臨時財政対策債の減などにより、31億5400万円減少しています。

各会計別当初予算総額 (単位：百万円、金額は十百万円の位を四捨五入)

会計区分	令和6年度 当初予算	前年度比 (▲はマイナス)
一般会計	155,700	1,200
特別会計	国民健康保険	▲ 1,041
	自動車駐車場	0
	財産区	▲ 9
	介護保険	1,461
	後期高齢者医療	970
	母子父子寡婦福祉資金貸付金	▲ 3
企業会計	水道事業	▲ 658
	病院事業	312
	下水道事業	1,424
全合計	289,922	3,656

※企業会計の予算は、収入と支出が一致しないため支出額を記載。

全会計の予算総額は 2899億2173万円

市には福祉や教育、道路整備などさまざまな事業を行うための一般会計のほか、6つの特別会計と3つの企業会計があります(左表)。特別会計と企業会計は、国民健康保険料や水道料金など市税以外の収入を使って事業を行うため、事業ごとの収支や資金管理などが行いやすいよう、一般会計とは区別して設けています。

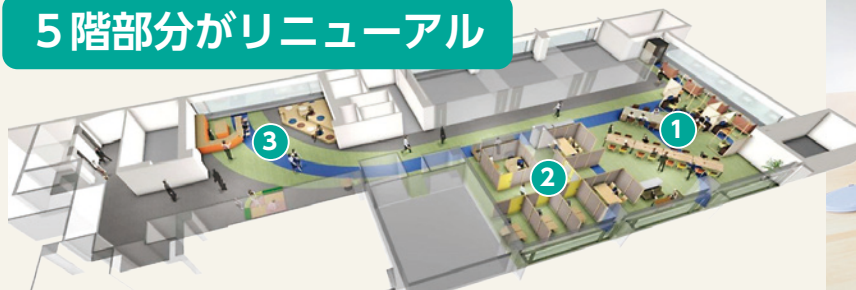
交流からビジネスが 生まれる場所へ



起業の創出・地域企業の支援施設「地域活性化支援センターひらっく」は4月1日にリニューアルオープンします。コワーキングスペースやシェアオフィスなどを新たに設置し、起業を目指す人や事業者などが集い、交流からビジネスが生まれる場所を目指します。

☎商工振興課 ☎841・1325、FAX841・1278

5階部分がリニューアル



大阪産木材を使用し、明るく開放的な空間に

①コワーキングスペース

利用者同士が交流できるフリーオープンデスク（A）や集中して作業できる個別ブース（B・C）のほか、WEBブース・会議スペースなどを備え、テレワークや商談の場などさまざまなシーンで利用できます。32席。料金はどの席でも1回300円から。予約なしで利用可。



②シェアオフィス

利用者同士の交流を後押しする事業者が入居するほか、受付にはコミュニティマネージャーが常駐し、ビジネス面での相乗効果が期待できる仕掛けづくりを行います。

③オープンノベーションスペース

開放感のあるリラックススペース。休憩場所としての利用だけでなく、セミナーなどのイベントも定期的開催。手前には立ったまま打ち合わせできるスペースも。使い方は自由自在。

試行実施

無料の子ども預かりサービスで 子育て世代の創業・就労を支援

▶日時など 4月9日～10月11日の火・金曜午前10時～正午・午後1時15分～3時15分、同センター5階保育室。対象は生後6カ月以上の未就学児。無料（回数上限あり）。

試行実施

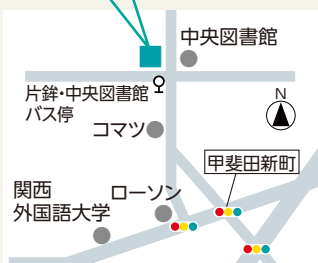
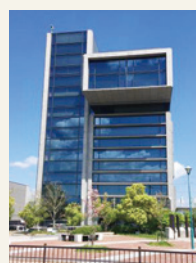
副業のプロ人材が中小企業の課題を解決

（株）みらいワークスと連携協定を締結し、民間企業でのノウハウや経験を生かして副業を行う「プロフェッショナル人材」と経営課題を抱える中小企業をマッチング。中小企業の課題解決に向けて支援します。

無料で使えるWi-Fiを整備

本拠から離れた「サテライトオフィス」やテレワークの場として活用できます。

地域活性化支援センターひらっく ☎050・7105・8080、FAX851・5384



開館時間

午前9時～午後9時
（日曜・祝日は午後5時まで、年末年始を除く）

アクセス

〒573-1159 車塚1-1-1 輝きプラザきらら5～7階
京阪枚方市駅からバスで約20分「片鉾・中央図書館」下車すぐ
駐車場あり

※土・日曜、祝日は混み合うため、公共交通機関のご利用を

リニューアルの詳細やセミナー、経営相談などの情報を発信中



ひらっく
ホームページ

市駅前の

「新たな顔」

続々オープン

ステーションヒル枚方

OPH枚方駅前

Hirakata Woven

京阪交野線

屋上広場

北口駅前広場

京阪本線

市駅東側(令和6年3月撮影)

市駅北側(令和6年3月撮影)

市は、「枚方市駅周辺再整備基本計画」に基づき、市駅周辺地域の整備を順次進めています。今回は、変わりつつある市駅北側・東側を中心に紹介します。
☎市駅周辺まち活性化部 ☎841・1364、☎841・3039

新たな商業施設が誕生

ヒラカタウーヴン
Hirakata Woven

令和6年度
オープン予定



Copyright ©2022枚方市駅周辺地区市街地再開発組合 All Rights Reserved.

北口駅前広場に隣接する商業店舗施設「Hirakata Woven」がオープン予定です。「Woven」は「織られた」という意味で、「多彩なシーンが織り重なる」という思いが込められています。

ロータリーがより安全に

北口駅前広場

バス・タクシーと一般車両とのロータリー分離などを行います。ロータリー拡大と高架下の一般車両の流入抑制で交通の流れを改善し、便利で安全な駅前広場を整備します。

令和7年9月末
完成予定

▶枚方市駅北口駅前広場の平面計画図。工事期間中は、ロータリーの形状やバス停の場所の変更・夜間工事を行います。ご協力をお願いします。



好立地の14階建てマンション

OPH枚方駅前

大阪府住宅供給公社のマンション「OPH枚方駅前」が完成し、4月から順次入居が始まります。総戸数は120戸で、低層階のテナントにはクリニックモール、建物前には広場が整備されます。



お願い

工事期間中は送迎などによる北口駅前広場への車両の進入はできる限り控え、南口駅前広場をご利用ください。

ステーションヒル枚方

商業、オフィス、ホテル、住宅、行政などの機能を備えた駅と一体となる複合施設

110mの眺望

19階～26階
【カンデオホテルズ大阪枚方】

スカイSPA



19階には食事も眺望も楽しめるレストラン、地上110mの26階には露天風呂付きのスカイSPAも誕生。宿泊予約受け付け中。

6月末
オープン

約120店舗の大型商業施設

1階～5階【商業フロア】

商業フロアには屋内アスレチック施設やスーパーマーケットなどがオープン予定で、既存の高架下商業施設と合わせると約120店舗が入る大型商業施設に。3階には天野川の眺望が楽しめるテラス、5階には屋上広場など、まちの真ん中で自然を感じられる空間も誕生。



順次
オープン



19階～26階
カンデオホテルズ
大阪枚方

7階～15階
オフィスフロア

THE TOWER
HIRAKATA
(賃貸マンション)

5階～6階
行政サービスフロア

1階～5階
商業フロア

9月オープン予定

行政サービスフロア

6階 子どもの相談・支援の拠点

- ・まるっとこどもセンター



乳幼児健診スペース

母子保健課と子どもの育ち見守り室(となとな)を統合し「まるっとこどもセンター」を開設。妊娠届出や乳幼児健診、妊娠出産、子育て、友だち・家族のことなどおむね18歳までの各種相談やアウトリーチ(家庭訪問)による支援をします(9月の移転までは現在の場所で業務を実施)。

- ・男女共生フロア・ウィル
- ・消費生活センター

5階 駅直結の新たな交流拠点

- ・生涯学習交流センター



交流ロビー

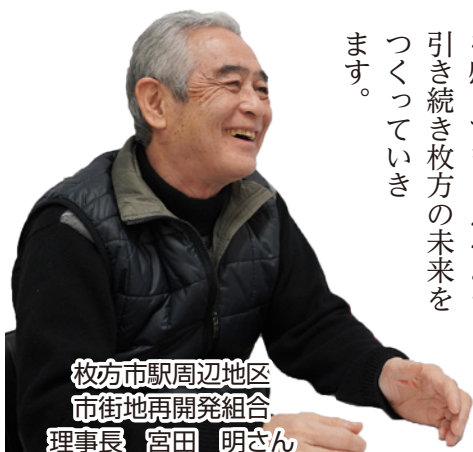
9月の開設に先駆け、生涯学習交流センター開館準備室を6月1日に開設し、予約や利用に関する問い合わせに対応します。場所はひらかたサンプラザ3号館5階の市駅前サービススポット奥。なお、サンプラザ生涯学習市民センターは8月31日をもって閉館します。

- ・市民窓口センター
- ・市駅前図書館

市駅周辺が生まれ変わる第一歩に

市駅北口駅前広場・再開発区域内の外周道路・新たな施設などを、枚方市駅と一体的に整備し、まち・駅・自然(天野川)がつながるまちづくりを進めています。市駅東側の複合施設にはホテルや商業施設と合わせて、屋上広場や天野川沿いテラスなどが整備され、大阪府住宅供給公社団地にも広場ができます。それぞれの施設がつながり、人が回遊できるようになることで、これまで以上に多くの人に立ち寄ってもらえる場所になると思います。

市駅北側・東側の整備によって、枚方市駅周辺が大きく生まれ変わる第一歩になってほしいと思っています。市民の皆さんに魅力を感じてもらえるよう、引き続き枚方の未来をつくっていきます。



枚方市駅周辺地区
市街地再開発組合
理事長 宮田 明さん



4月1日から 市役所の組織が変わります

市は4月1日付けで機構改革を実施します。機動力のある組織体制の確立を図るため、室組織を廃止し、行政課題への的確な対応や、重点施策の迅速かつ確実な実施に向け、より効率的で機能的な執行体制の確立を図ります。組織改編に伴い、4月から窓口の配置が一部変更となります。

☎人事課 ☎841・1281、☎846・2271

◆児童福祉と母子保健機能を一体化

これまで部局をまたがっていた児童福祉と母子保健機能を一体化し、妊産婦や子ども、子育て世帯にワンストップで切れ目のない相談支援をします。予防接種を除く母子保健に関する業務、子ども相談課・子ども支援課が所管していた業務を再編し「まるっとこどもセンター（こども家庭センター）」を設置。4月からは保健センターなど3カ所で業務を行い、9月中に市駅前複合施設内の行政サービスフロアに移転します。



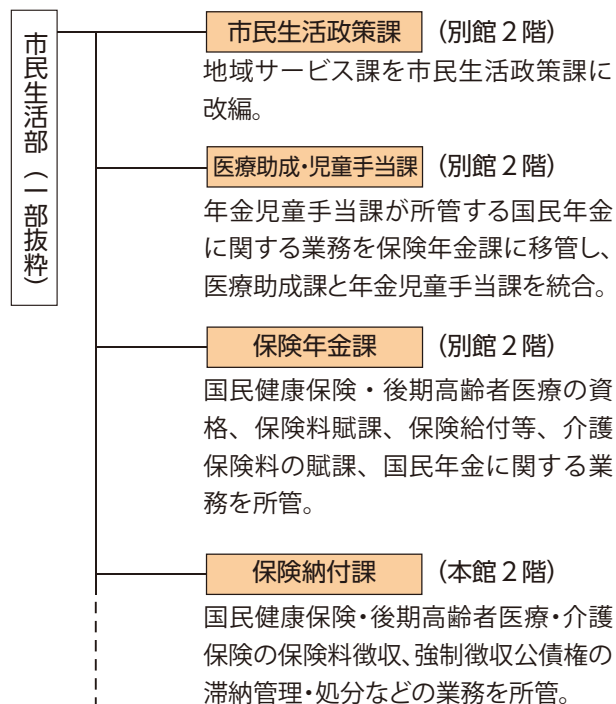
▲9月に移転する予定のまるっとこどもセンター(イメージ)

◆健康福祉分野の組織を改編

- 健康づくり・介護予防課を健康づくり課に改編し、地域包括支援センターに関する業務を集約。
※健康づくり課の窓口は市役所本館3階になります。
- 認知症高齢者に関する業務を健康福祉政策課に集約。
- 長寿に関する業務を健康福祉政策課へ、高齢者給付に関する業務を健康福祉総合相談課へ移管し、長寿・介護保険課を介護認定給付課に改編。
- 低所得世帯への給付金支給などの業務を行う臨時組織として臨時給付金課を設置。

◆年金や各種保険などの手続きがスムーズに

年金や各種保険などの手続きで利便性を高めるため、市民生活部の国民健康保険課・後期高齢者医療課・年金児童手当課（年金業務）、健康福祉部の長寿・介護保険課（介護保険料業務）の各業務を再編し、市民生活部に保険年金課と保険納付課を設置します。また、年金児童手当課と医療助成課を統合し、医療助成・児童手当課に改編します（下表）。



上下水道局

より効率的で機能的な執行体制へ

上下水道計画課を上下水道政策課に改称。営業料金課を廃止し、上下水道財務課に統合。汚水整備課と雨水整備課を統合し下水道整備課に改編します。

☎上下水道総務課 ☎848・4196、☎848・8255

教育委員会

いじめ・不登校対策、支援教育の強化へ

児童生徒支援課の業務を再編。いじめ・不登校対策に関する業務を所管する児童生徒課と、支援教育・安全指導の業務を所管する支援教育課の2つの課を新たに設置します。

☎教育政策課 ☎050・7105・8056、☎851・1711

そのほかの主な改編など

- 新型コロナウイルスワクチン接種対策室を廃止し、母子保健課が所管してきた予防接種に関する業務とともに保健所の保健予防課に移管。
※予防接種に関する窓口は市役所第3分館（旧市民会館）に移転します。
- ごみ減量推進課を廃止し循環型社会推進課に統合。
- 家庭ごみ業務第1課・第2課を統合し環境事業課に改編。
- 道路公園管理課、維持補修課、工事委託課を、道路河川管理課、道路河川補修課、公園みどり課の3つの課に改編。



が市内南
部を起点
た。同社
結しまし
定」を締
する協
活動に関
域見守り
害者の地
齢者と障
害者の地
域見守り
活動に関
する協
定」を締
結しまし
た。同社
が市内南
部を起点



移動販売時の高齢者・障害者の見守りで連携 (株)京阪ザ・ストアと協定締結

市は2月28日、スーパーマーケット「フレスト」や「もより市」などの駅構内の商業施設などを運営する株式会社京阪ザ・ストアと「高齢者と障害者の地域見守り活動に関する協定」を締結しました。同社が市内南部を起点

令和6年3月定例会月議会が2月26日に始まりました。期間は3月28日まで。初日の本会議では伏見市長が令和6年度市政運営方針を表明しました(2ページ参照)。その後、総額約2899億円の令和6年度一般・6特別・3企業会計予算案が上程され、予算特別委員会に付託されました。また、3月4日・5日には、市政運営方針に

3月定例会
総額2899億円の
令和6年度当初予算案が上程

対して5会派による代表質問が行われ、6日には、小・中学校の外壁改修やエレベーター整備等に関する事業経費を含む令和5年度一般会計補正予算案や、保健所条例の一部改正議案などが可決されました(この項3月6日現在)。
問 市議会事務局議事調査課 ☎ 841・1528、FAX 841・0240

に3月25日から開始のフレストの移動販売に合わせ連携するもので、市内巡回中の見守り活動と異変を発見した際に報告し、地域の高齢者や障害者の見守り体制の強化につなげていきます。協定式で、同社代表取締役の達川俊夫さん(写真右)は「地域の異変にいち早く気づき、安心・快適に暮らせるまちづくりに貢献していきたい」と話しました。
問 健康福祉総合相談課 ☎ 841・1401、FAX 841・5711

4月から 不妊症検査費用の助成を開始

1年以内に夫婦ペアで受けた検査に1回限り最大5万円

不妊症の原因は女性だけでなく約半数は男性にあり、不妊症の検査・治療は夫婦で取り組むことが大切です。妊娠を望む夫婦が早期にペアで受診・検査を行うことで不妊の原因を発見し必要に応じて適切な治療を始められるよう、検査費用を助成します。

▶助成内容 今年4月1日以降に夫婦ペアで受けた不妊症の診断や治療計画などのための検査で、検査を開始した日(夫婦それぞれの検査開始日のいずれか早い日)から1年以内に受けた保険適用・適用外いずれも含む一連の検査費。

▶対象 次の(1)~(4)全てを満たす人。(1)検査開始日から申請日まで婚姻関係(事実婚関係含む)にある夫婦であること(2)検査開始日時点で妻の年齢が43歳未満であること(3)検査開始日から申請日まで夫婦のいずれかが継続して枚方市に住所を有すること(4)助成を受けようとする検査について他の自治体から同様の助成を受けていないこと。

▶助成額 夫婦1組につき1回限り最大5万円。

▶申請 検査終了日(一連の不妊症検査の最後の検査日または当該検査の説明を受けた日)の属する年度の末日、または検査終了日から3カ月以内のどちらか遅い日までに医療機関作成の受診等証明書など必要書類を添えて市保健所1階保健予防課へ。郵送(簡易書留又は特定記録郵便で〒573-0027大垣内町2-2-2)可。不妊治療ペア検査費用助成の様式など詳細は市ホームページ参照(右記コード)または同課へお問い合わせを。



都市づくりに関する情報を一元化 不動産調査に関する資料がワンストップで発行可能に

市は、これまで複数の課にまたがっていた都市計画や建築、景観などの都市づくり情報を一元化したシステムを構築。オンライン閲覧サービス「きてみてひらかたマップ」をリニューアルし、ワンストップで不動産調査に関する資料を申請・発行できる「不動産調査コーナー」を開設しました。不動産取得時の確認などのために利用する市民のほか、不動産業者や開発業者などの利便性向上につなげていきます。

(1)「きてみてひらかたマップ」のリニューアル 建築計画概要書・都市計画情報・下水道施設情報、道路情報など代



表的な規制区域がマップで確認できるようにになりました。詳細は同マップ(上記コード)参照。
(2)不動産調査コーナー 市役所分館2階の開発調整課横にタッチパネル形式の端末を設置。来庁者自身で操作することで、「きてみてひらかたマップ」で閲覧可能な情報を含む不動産調査資料をワンストップで発行できます。



▶タッチパネル画面
☎都市計画課 841・1414、FAX 841・4607

中央図書館 自学自習コーナーの愛称決定 (株)昌栄工務店とパートナー契約

3月13日、市は、(株)昌栄工務店とネーミングライツ(命名権)契約を締結し、中央図書館 自学自習コーナーの愛称が「昌栄工務店中央図書館 自学自習コーナー」に決まりました。契約期間は4月

1日〜令和11年3月31日の5年間。

☎財産活用課 841・1347、FAX 841・3039

公共施設のデジタル環境を整備 市役所本庁舎などにサイネージやフリーWi-Fi

市役所本庁舎など市内17施設にデジタルサイネージ(写真左)を設置しました。各施設のフロアマップが大きく表示されるほか、施設でのイベントや市内の観光情報などを閲覧できます。また、通信料を気にせず情報にアクセスできるフリーWi-Fiを21施設に整備しました。詳細は市ホームページ参照。



◆おでかけポータルサイトを新設
上記21施設のフリーWi-Fiの接続時には市ホームページ内に新設された「おでかけポータルサイト」(写真左)が表示されます。同サイトでは対象世代や目的に合わせたイベントを検索できます。詳細は市ホームページ内の枚方おでかけサイト(左記コード)参照。



☎企画課 841・1254、FAX 841・3039



(株)昌栄工務店代表取締役の赤松昌一朗さん(写真右)



昌栄工務店 中央図書館 自学自習コーナー (ネーミングライツ料年額3万円)



市ホームページの専用フォームから
申し込めるイベントなどはこちら

子育て・教育

就学援助制度は毎年度申請を

小中学校で必要な費用のうち学用品費・学校給食費・修学旅行費・校外活動費（宿泊あり）・医療費（中耳炎・虫歯など）学校病の受診により学校医療券を交付された場合）などを援助します。対象は市内在住の小中学生がいます。対象は(1)学資負担者（父・母）の令和5年中の合計所得が左表の認定基準額以下の世帯（障害者控除を受けている場合は1人につき27万円を所得金額から控除、特別障害者の場合は40万円、同居特別障害者は75万円を控除）または(2)学資負担者の死亡・失業・離婚などで令和5年中と比べ現在の収入が著しく減収する場合や災害に遭った世帯。▼申込 4月1日～5月15日に申請書に記載の申請場所へ（年度途中の

▼令和6年度就学援助認定基準額

世帯人数	保護者の所得金額（給与所得者は給与所得控除後の金額）
2人	269万1000円以下
3人	307万1000円以下
4人	345万1000円以下
5人	383万1000円以下
6人	421万1000円以下
7人	459万1000円以下
8人以上	1人増につき7人の額に38万円を加算

※世帯人数は、保護者（父・母）とその人に扶養されている全員の人数。平成30年度税制改正を考慮し、給与所得及び公的年金等所得の合計が10万円以上ある場合は、各人の所得金額から10万円を（給与所得と公的年金等所得の合計額が10万円未満の人は、両所得の合計額を）差し引いた金額が所得金額となります。

申請は令和7年2月末まで。申請月から支給対象。申請書は新学期に各市立小中学校で全児童・生徒に配布するほか、輝きプラザきらら4階学校支援課、市役所別館2階市民生活政策課、各支所で配布。受給には毎年度申請が必要。詳細は申請書参照。

☎ 学校支援課 ☎ 050・7105・8044、☎ 851・2187

前向き子育てプログラム

子育てが楽しくなるスキルを学びます。対象は3歳以上の未就学児の保護者。無料。▼日時など (1)グループワーク 5月23日・30日・6月6日・13日・7月4日のいずれも木曜午前10時～正午、ラポールひらかた。保育あり（未就学児。無料。要予約。抽選で8人）。(2)電話セッション 6月20日～7月3日の間に2回。▼申込 市ホームページの専用フォームまたはサンプラザ3号館4階まるっとこどもセンター

にある申込書を郵送・ファクス・持参で〒573-0032 岡東町12-3-4 10同センターへ。電話可。5月6日必着。抽選で8人。

☎ まるっとこどもセンター（サンプラザ3号館内） ☎ 050・7102・3221、☎ 846・7952

児童手当・特例給付変更があれば手続きを

届け出内容に変更がある場合は速やかに手続きを。遅れると不支給期間が生じる場合があります。手続きが必要な場合は市外（海外）転出、養育する児童の増減、受給者が婚姻、児童と別居、公務員になった、拘禁などされた時など。詳細は市ホームページ参照。

☎ 医療助成・児童手当課 ☎ 841・1408、☎ 841・3039

児童扶養手当・特別児童扶養手当のお知らせ

特別児童扶養手当の定時支払いは4月11日(休)です。児童扶養手当は原則4月期の支払いはありません。

◆変更があった場合は届け出を

(1) 対象児童を監護しなくなった（施設入所、受給者以外が養育など）(2) 住所・氏名の変更や親族との同居または別居など(3) 婚姻（事実婚含む）(4) 公的年金等を新たに受給する場合や受給中の公的年金等の額が改定された場合。

◆児童扶養手当・特別児童扶養手当額

▼児童扶養手当額（月額）

		改定前 (3月分まで)	改定後 (4月分から)
		児童1人目	全部支給 4万4140円 一部支給 4万4130円～1万410円
児童2人目	全部支給 1万420円 一部支給 1万410円～5210円	1万750円 1万740円～5380円	
児童3人目以降 (1人当たり)	全部支給 6250円 一部支給 6240円～3130円	6450円 6440円～3230円	

▼特別児童扶養手当（月額）

障害程度	改定前（3月分まで）	改定後（4月分から）
1級	5万3700円	5万5350円
2級	3万5760円	3万6860円

が改定 4月分からの手当額は左表の通り（児童扶養手当は5月定時支払時に改定前の3月分・改定後の4月分を振り込み。特別児童扶養手当は8月定時支払時に改定後の4月～7月分を振り込み）。

☎ 医療助成・児童手当課 ☎ 841・1408、☎ 841・3039



地域の子育て応援イベント

保育所などでの楽しいイベントに参加しませんか。保護者同伴。全て無料。(5)以外申し込みは電話で各問い合わせ先へ。会場は(5)以外各問い合わせ先。

内容	対象	日時など	申込(4月)	問い合わせ
(1)手作りおもちゃにチャレンジ 牛乳パック製作	1歳半以上	4月23日(火) 午前10時10分～11時10分	10日～12日午前10時 30分～午後3時、先着 10組	明善めぐみ園 (藤阪南町2) ☎851・0022
(2)体育遊具遊び	1歳半以上	4月23日(火) 午前10時～11時30分	1日午後1時30分～3 時、2日以降は午前10 時～午後3時、先着10 組	まりも保育園 (春日北町4) ☎859・4201
(3)室内遊具遊び	3カ月以上	4月23日(火) 午後1時～2時30分		
(4)散歩を楽しみましょう	2歳以上の未就園児	4月8日(月) 午前10時～11時	4日午後3時30分～5 時、先着8組	さだ保育園 (北中振2) ☎832・2601
(5)春の自然公園で元気に遊ぼう	未就園児 (就園、就学のきょう うだい付き添い不可)	4月19日(金)午前10時～11 時15分 聖徳自然公園(みどり丘バ ス停前)集合、小雨中止、車 での来場不可	10日からの午前10時～ 午後3時(月・水・金曜 のみ)、先着30組。来所 にて受付	中振敬愛保育所 (東中振1) ☎834・2331
(6)おもちゃライブラリー	未就園児	4月12日(金) 午前10時～11時30分	5日午前10時～午後3 時、先着12組	ギンガ保育園 (村野西町) ☎090・3279・0222
(7)ほのぼのクラブ お散歩に行こう	0歳～5歳	4月25日(木) 午前10時30分～11時45分	15日午前10時～午後4 時30分、先着各10組	大峰いなほこども園 (大峰元町1) ☎858・7799
(8)まなびっこクラブ デイリープログラムを作ろう		4月26日(金) 午前10時～11時		
(9)こいのぼりづくり	未就園児	4月25日(木) 午前10時～11時30分	1日午後1時から先着 15組	くずは光の子保育園 分園(楠葉美咲1) ☎866・8200
(10)赤ちゃん会ふれあい遊び など (1)にこにこ赤ちゃん会 (2)びよびよ赤ちゃん会	(1)2カ月～5カ月 (2)6カ月～1歳未 満	(1)4月26日(金)(2)23日(火) 午後1時30分～2時30分	12日午後1時30分から 先着各6組	香里団地保育所地域 子育て支援センター (香里ケ丘2) ☎854・0255
(11)親子でこいのぼりをつく ろう	1歳以上の親子	4月18日(木) 午前9時40分～10時30 分・10時50分～11時40分	4日午後1時30分から 先着各6組	
(12)あかちゃん会 製作・ふれあい・身体測定 (1)かんがるー広場 (2)びよびよ広場	(1)2カ月～6カ月 (2)7カ月～4月で 1歳	(1)4月17日(水)(2)19日(金) 午後1時30分～2時30分	9日午後1時30分から 先着各8組	枚方保育所地域 子育て支援センター (東田宮1) ☎843・0611
(13)親子でこいのぼりを作ろ う	(1)1歳～2歳未 満 (2)2歳以上	4月26日(金) (1)午前10時～10時30分 (2)11時～11時30分	18日午後1時30分から 先着各6組	
(14)なないろルーム 子ども同士と保護者同士で 交流	医療的な配慮・ケ アが必要な未就園 児	5月8日(水) 午前10時～11時30分	受付中。先着10組	
(15)赤ちゃん会 ふれあいあ そび・おしゃべり交流など (1)いちごちゃん (2)めろんちゃん	(1)2カ月～6カ月 (2)7カ月～4月で 1歳	4月16日(火) (1)午後1時30分～2時30 分 (2)午前10時～11時	(1)9日(2)10日のいづれ も午後1時30分から先 着各12組。来所申し込 み可	楠葉野保育所地域 子育て支援センター (南楠葉1) ☎851・0411
(16)高齢者交流	未就園児	4月19日(金) 午前10時～11時	1日午後1時30分から 先着12組。来所申し込 み可	
(17)自動車文庫本とともだち 春を感じる絵本		4月9日(火)・23日(火) 午後1時20分～2時20分	1日午前9時30分から おむね先着各10組	ファミリーポート ひらかた (招提南町2) ☎850・4400
(18)託児付きフォーラム 知っておくと安心応急手当		4月18日(木) 午前10時15分～11時30分	1日午前9時30分から 先着10組、保育1歳以上 (先着8人)	
(19)らっこっこ赤ちゃん 親子でふれあい遊び	(1)4カ月～6カ月 (2)7カ月～9カ月	4月23日(火)・25日(木) 午前10時～11時	8日午前10時から先着 各10組。来所申し込み 可	すこやか広場・ きょうぶん (磯島北町) ☎050・7102・3171
(20)さぶり双子の会	多胎児・多胎児を 妊娠中の人	4月12日(金) 午前10時～正午	受付中。先着おむね 15組	広場さぶり (村野西町) ☎807・5336
(21)はじめてさんの日	広場さぶりを利用 したことがない未 就園児	4月30日(火) 午後2時～4時	2日午後2時から先着 20組。来所申し込み可	

☎私立保育幼稚園課☎841・1474、☎841・4319



親だけトークの会

子育てについて気軽にトーク。▼日時など 4月18日(木)午前10時～正午、菅原生涯学習市民センター。無料。保育あり(10カ月以上の未就学児)。▼申込 4月1日午前10時～11日に同センターへ。電話可。先着10人。

菅原生涯学習市民センター ☎050・7102・3141、☎866・8820

プレマCOMMUNITY 1歩2歩3歩

もうすぐ始まる赤ちゃんとの生活に向けて、妊娠期からの子育て仲間作りや地域の情報収集。▼日時など 1歩目 4月27日(土)・5月9日(木)午前10時30分～正午、広場さびり。対象は第1子を妊娠中の人。無料。▼申込 随時受け付け。フォーム(右記コード)で広場さびりへ。電話 ☎807・5336



私立保育幼稚園課 ☎841・1474、☎841・4319

保育所(園)ふれあい体験と 枚方版ブックスタート

時間はいつでも午前10時から1時間。市内認可保育所(園) および明善めぐみ園、明善第式めぐみ園、宇山光

子育て・教育

高齢者

健康・福祉

スポーツ

安全安心

税保険

環境・まちづくり

産業・就労

求人

催しなど

くらし

10年連続 20歳～44歳の夫婦世帯転入超過

だから、枚方

若者や子育て世帯に「だから、枚方」と選ばれる取り組みや子育て環境を紹介。

市民が「だから、枚方」と選ぶ理由をご紹介します

明るい未来が見える 深川さん家族

大型のショッピングモールがいくつかあり、映画も見られる、買い物も楽しめる、家族一緒に遊べる、と身近な場所で何でもそろいます。教育分野でも勉学、スポーツともに盛んで、とても環境に恵まれています。いつか世界で活躍する子が出てくる、そんな明るい未来が感じられるまち、だから、枚方市で暮らし続けています。



人の温かさが魅力 木本さん家族

大阪市内から結婚を機に枚方市に引っ越してきました。周りの人たちがすごく親切で優しく安心してました。何かあったら相談もできるような、人の温かさも魅力的です。みんなが市民に優しいまち、だから、枚方市が大好きです。



市ホームページの「だから、枚方」専用ページをチェック



30秒のショート動画もYouTube上で公開中

広報プロモーション課 ☎841・1258、☎846・5341

の子保育園。無料。(1)親子で保育体験会 ▼日時など 4月24日・5月8日・6月5日・7月3日・8月7日・9月4日・10月2日・11月6日・12月4日・1月8日・2月5日・3月5日のいずれも水曜。対象は各開催日時点で生後5カ月～8カ月。1人1回。(2)お誕生会&絵本プレゼント 1歳の誕生日に絵本をプレゼント。▼日時など 4月24日・5月22日・6月26日・7月17日・8月28日・9月25日・10月23日・11月27日・12月18日・1月22日・2月26日・3月5日のいずれも水曜。母子健康手帳持参。都合によっては2歳の誕生日の前月まで参加可。▼申込

各実施日の2日前までに電話で参加を希望する施設へ。詳細は市ホームページ参照。 私立保育幼稚園課 ☎841・1474、☎841・4319 ファミリーサポートセンター ファミリーサポートセンターは一時的に子どもを預かったり送迎したりする有償ボランティアの会員組織です。サポートを受けたい人(依頼会員)の出張登録会を実施。対象はおおむね生後3カ月～小学6年生の子どものがいる人。妊娠中の人も登録可。▼日時など

(1)4月19日(金)楠葉生涯学習市民センター(2)27日(土)ラポールひらかた。いずれも午前10時30分～11時30分。保育あり(生後4カ月以上。要予約。先着5人)。▼申込 4月1日午前11時から電話で同サポートセンター(☎805・3522)へ。先着10人。登録希望者は保護者の顔写真(縦3cm×横2cm)2枚・はんこ持参。無料体験クーポンの申請希望者(対象は2歳未満の子どもの保護者)は母子健康手帳など子どもの氏名、生年月日が確認できる書類の写しを持参。 私立保育幼稚園課 ☎841・1474、☎841・4319

わんぱく教室

ふれあい遊びや体操など親子で一緒に遊び学びます(左表)。時間はいつでも午前10時～11時30分(★は午後1時～2時30分)。▼申込 4月8日～10日に申込書(市ホームページから取り出し可。市役所別館5階私立保育幼稚園課にもあり)を郵送またはフアク

入で各園へ。持参可。当選者のみ通知。

④私立保育幼稚園課 ☎841・1474、☎841・4319

一時預かりでココロとカラダを健康に

対象は保育所(園)などに入所していないおおむね生後6カ月以上の乳幼

児。保育士などに相談も。一時預かりを実施している園で利用登録可。登録

時、3歳の誕生日前日までに一時預かりを2回分無料で利用できるリフレッシュー券を子ども1人につき1セット配布。近隣の実施園へお問い合わせを。詳細は市ホームページ参照。

④私立保育幼稚園課 ☎841・1474、☎841・4319

▼わんぱく教室

実施園	期間	対象	曜日	参加費	抽選		
明善めぐみ園 (藤阪南町2-26-1) ☎851・0022 ☎851・6063	4月～9月 (前期)	1歳・2歳	木曜	前期各 1000円	各12組		
		2歳・3歳	水曜				
0歳		第1・3火曜	各8組				
1歳		第2・4水曜					
2歳・3歳		第2・4金曜					
さだ保育園 (北中振2-3-47) ☎832・2601 ☎832・2602 開催場所は楽寿荘(北中振2-3-44)		0歳	金曜★		各10組		
		1歳	金曜				
		2歳・3歳	月曜				
まりも保育園 (春日北町4-1-7) ☎859・4201 ☎858・5267		5月～3月	0歳			第2金曜	年間各 3000円
		4月～3月	1歳			第3金曜	
ギンガ保育園 (村野西町4-11) ☎849・3388 ☎849・3311	5月～3月	0歳	第2水曜	各10組			
	1歳	第3水曜					
大峰いなほこども園 (大峰元町1-22-1) ※ ☎858・7799 ☎858・7868	4月～9月 (前期)	0歳	第1・3火曜	前期各 1000円			
		1歳	第2・4火曜				
中振敬愛保育所 (東中振1-12-1) ☎834・2331 ☎832・5965	0歳	第1・3木曜	枚方保育所各16組、楠葉野保育所各16組、香里団地保育所各10組				
	1歳	第1・3火曜					
	2歳・3歳	第2・4火曜					
くずは光の子保育園分園 (楠葉美咲1-25-5) ☎866・8200 ☎866・8700	0歳	月曜					
	1歳	火曜					
	2歳以上	木曜					
枚方保育所 (東田宮1-2-5) ☎・☎843・0611 楠葉野保育所 (南楠葉1-26-10) ☎・☎851・0411 香里団地保育所 (香里ヶ丘2-8-1) ☎・☎854・0255	4月～9月 (前期)	0歳	月曜		前期各 1000円		
	1歳	火曜					
	2歳以上	木曜					

※第二光の峰保育園から大峰いなほこども園に名称を変更

ひらポトひらかたポイント対象事業

ユーカリ子育てルーム

親子で楽しく歌や手遊び。牛乳パックを使ったこいのぼりを制作。▼日時 4月19日(金)午前10時～11時30分、南部生涯学習市民センター。対象は0歳～3歳の子どもと保護者。参加費子ども1人1000円。飲み物持参。▼申込 4月8日午前10時から電話またはファクス(氏名・子どもの名前・月齢・誕生日、電話番号、講座名を明記)で同センターへ。先着10組。

④南部生涯学習市民センター ☎050・7102・3143、☎860・0501

交通災害遺児奨学金

交通事故で保護者を失った交通災害遺児に対し1人月額5000円を支給します。対象は市内在住で住民基本台帳に記載され、交通事故で一方または双方の保護者を失った小中学生。▼申込 4月11日～5月2日に在学で申請書を取り寄せ、交通事故証明書と死亡診断書または死体検案書(いずれも写し可)を添付し(継続者は不要)在学校に提出。年度途中の申請可。申請月分から支給。申請は毎年度必要。親権者がいない場合は子どもの監護者が申請可。私立小中学校に通学の場合は学校支援課へお問い合わせを。

④学校支援課 ☎050・7105・8044、☎851・2187

1人目子育て中のママ向け ベビープログラム

赤ちゃんとの関わり方を学び、母親同士で語り合い。▼日時など

5月7日～28日の毎



週火曜午後1時45分～3時45分、ラポールひらかた。全4回。対象は令和5年11月8日～6年3月7日生まれの第1子と母親。テキスト代1000円。

▼申込 4月1日～23日にファミリーポートひらかたにある申込書（市ホームページから取り出し可。市役所別館5階私立保育幼稚園課にもあり）を送って573-1155 招提南町2-50-1 ファミリーポートひらかたへ。電話・フォーム（右記コード）可。抽選でおおむね15組。詳細はファミリーポートひらかた（☎・FAX 850・4400）へお問い合わせを。

●私立保育幼稚園課 ☎841・1474、FAX 841・4319

年齢別遊びの広場1期

年齢に応じた遊びの紹介や保護者同士の交流。対象は0歳児（令和5年4月2日～9月30日生まれ）および1歳児～2歳児と保護者。令和5年10月1日～6年4月1日生まれば2期で受け付け。▼日時など 各クラス5月～7月の間で全5回。0歳児は木曜、1歳児は水曜、2歳児は火曜。時間ははず

れも午前10時～11時30分、すこやか広場・きょうぶん。無料。▼申込 4月30日～5月2日に申込書（市ホームページから取り出し可。すこやか広場・きょうぶんまたは市役所別館5階私立保育幼稚園課にもあり）を郵送で同広場（〒573-1188 磯島北町37-1）へ。ファクス・持参可。抽選で各12組。詳細は同広場（☎050・7102・3171、FAX 848・3001）へお問い合わせを。わんぱく教室との重複参加不可。

●私立保育幼稚園課 ☎841・1474、FAX 841・4319

まるっと子どもセンター （保健センター内）

☎840・72221
FAX 840・4496

妊産婦歯科健康診査

対象は妊娠中～産後1年未満の人。無料。取扱歯科医院に直接予約を。当日は母子健康手帳と同手帳別冊の受付票を持参。詳細は市ホームページ参照。

乳幼児健康相談

身体計測や保健師・管理栄養士による育児相談。▼日時など (1)4月11日(木)25日(木)保健センター(3)18日(木)津田生涯学習市民センター(4)23日(火)蹠蹠生涯学習市民センター(5)5月2日(木)菅原生涯学習市民センター。いずれも午前

10時～11時。無料。母子健康手帳・パスポート持参。▼申込 (1)4月1日から(2)～(5)各開催日の15日前から市ホームページの専用フォームでまるっと子どもセンターへ。先着(1)(2)各40人(3)～(5)各25人。

離乳食講習会

離乳食の話と簡単な調理体験・試食。【ひらポ】▼日時など (1)びよびよ5月15日(水)・28日(火)のいずれも午後1時45分～3時30分。対象は生後4カ月～7カ月頃の子どもの保護者。(2)ステップアップ 5月10日(金)午後1時45分～3時30分。対象は生後8カ月～18カ月頃の子どもの保護者。場所はいずれも保健センター。無料。保育あり(生後(1)首が据わっている4カ月以降(2)8カ月以降。先着各18人)。▼申込 4月15日から市ホームページの予約システムでまるっと子どもセンターへ。先着各18人。

高齢者

後期高齢者医療制度加入者へ

◆健康診査 4月下旬～5月上旬に受診券を「受診券在中」と記載の封筒で発送します。年度途中に75歳になる人には誕生月の翌月に発送。無料（府後期高齢者医療広域連合指定の医療機関などで受診の場合に限る）。生活習慣

病で通院している人も積極的に受診を。◆歯科健診 4月下旬～5月上旬に健診のお知らせを発送します（受診券なし）。年度途中に75歳になる人には誕生月の翌月に発送。無料（同広域連合指定の歯科医院などで受診の場合に限る）。□腔機能の検査あり。義歯を使用中の人も積極的に受診を。

◆人間ドック費用助成 2万6000円を上限に費用の一部を助成します。被保険者証と領収書・検査結果通知書一式（写し可）・□座情報の分かるものを持参し申請を。詳細は保険年金課にある制度のしおり参照。【ひらポ】●保険年金課 ☎841・1403、FAX 841・3716

<広告>

**草刈り・剪定・伐採なら
おまかせください!**

無料 相談・見積

👍 **剪定1本からご対応**
フットワークの軽さが自慢

👍 **個人でも法人でもOK**
(例)マンション管理組合など

大手造園で修行、熟練職人の知識を持った若きスタッフがお伺いします

お客様の満足度を第一に考える ☎070-1838-6167

〒576-0016 大阪府交野市星田8丁目1-1
営業時間/9:00～18:00

星庭造園・せいていぞうえん

広告内容に関する一切の責任は広告主に帰属します。
広告掲載のお問い合わせは、(株)ジチタイアド(☎092・716・1401)へ。

健康づくり課

☎841・1458
☎841・3039

ここから介護予防教室

介護予防体操教室。[ひらポ]▼日時な

ど 5月8日～7月26日の毎週水曜午前11時30分～午後0時30分・金曜午前10時30分～11時30分、池上鍼灸整骨院1階スタジオココロ(養父西町)。全24回。対象は65歳以上で運動機能の低下が気になる人。無料。参加は年度に1回。▼申込 4月1日～30日に電話でスタジオココロ(☎090・9990・2489、平日午前9時～午後4時)へ。先着15人。

介護予防のための
近所運動教室

高齢者向けの健康体操。[ひらポ]▼日時など (1)4月8日(月)生涯学習情報プラザ(2)15日(月)菅原生涯学習市民センター(3)16日(火)サプリ村野(4)17日(水)蹠陀生涯学習市民センター(5)18日(木)楠葉生涯学習市民センター(6)19日(金)津田生涯学習市民センター(7)24日(水)御殿山生涯学習市民センター(8)25日(木)牧野生涯学習市民センター(9)26日(金)南部生涯学習市民センター。いずれも午後2時～3時。対象は65歳以上。無料。▼申込 (1)～(5)4月1日から(6)～(9)4日から電話でセントラルスポーツ(1)(2)(6)(7)☎

080・4103・5905、(3)～(8)☎090・8924・6114、平日(2)(5)(7)(8)午前10時～正午(1)(3)(4)(6)(9)午後1時～3時)へ。先着各15人。

趣味の講座

[ひらポ](1)たのしい民謡 伝統的な音楽を学びながら仲間づくり。▼日時な

ど 5月10日～7月27日の第2・4土曜午前10時40分～午後0時10分。全6回。(2)すっきりストレッチ&健康運動 有酸素運動や筋力向上運動で心身をリフレッシュ。▼日時など 5月11日～7月13日の毎週土曜午前10時30分～正午。全10回。(3)健康ヨーガ体操 ゆっくりとした体操で身体を動かす習慣作り。▼日時など 5月26日(日)・6月23日(日)・7月14日(日)のいずれも午前10時40分～午後0時10分。全3回。(4)やさしい眠活体操 眠活体操で不眠の改善や認知症予防。▼日時など 5月17日～9月6日の毎月第1・3・5金曜午前9時15分～10時35分。全10回。場所は(1)(3)総合福祉センター(2)老人作業所(中宮山戸町)。対象はいずれも60歳以上。無料。手話通訳あり。▼申込 往復はがきに住所・氏名・年齢・電話番号、手話通訳希望の有無、講座名を書いて〒573-0122津田東町2-26-1総合福祉センターへ。1人1枚。(1)(3)4月12日(2)(4)10日必着。抽選で(1)(4)各25人(2)12人(3)20人。

後期高齢者医療制度

令和6年度の保険料

後期高齢者医療制度の保険料率は2年ごとに改定しています。令和6年度は均等割額**5万7172円**、所得割率**11.75%**により保険料を算定します。令和6年度の保険料算定方法は下記の通り。

年間保険料額	=	均等割額	+	所得割額
限度額80万円 (※1)		(1人当たり 5万7172円)		(前年中の基礎控除後の総所得金額等) ×所得割率11.75%(※2)

◆令和6年度の保険料における激変緩和措置

国による医療保険制度改革の影響を加味した保険料額の改定がされたことから、令和6年度は激変緩和措置が設けられています。

※1 年間保険料の限度額については、生年月日が昭和24年3月31日以前または障害認定により資格取得した加入者においては、73万円です。

※2 所得割率については、前年中の基礎控除後の総所得金額等が58万円以下の方は軽減用の所得割率10.94%を適用します。

◆均等割額の軽減措置

世帯の所得水準に応じて均等割額(5万7172円)が、2割、5割、7割軽減されます。申請不要。

令和6年度の保険料額は7月に決定。7月中旬ごろに被保険者宛てに通知します。詳細は府後期高齢者医療広域連合(☎06・4790・2028)へお問い合わせまたは保険年金課にある制度のしおり参照。

☎保険年金課☎841・1403、☎841・3716

☎総合福祉センター☎858・5835、☎859・5479
はじめての手打ちうどん作り
うどん職人と粉からうどんを打ち、食べるまでを体験。[ひらポ]▼日時など 4月20日(土)午前10時～午後0時30分、総合福祉センター。対象はおおむ

ね60歳以上。参加費1500円。エプロン・三角巾・手拭き・靴下持参。▼申込 4月3日正午から参加費を持参の上、同センターへ。先着12人(正午時点で定員を超えた場合は抽選)。☎総合福祉センター☎858・5835、☎859・5479

[ひらポ]ひらかたポイント対象事業

高齢者が生きがいを持ち、自分らしく暮らすことのできるまちに ひらかた高齢者保健福祉計画 21 (第9期)

介護保険制度の運営や高齢者保健福祉施策の推進に向けた取り組み方針を示す「ひらかた高齢者保健福祉計画21 (第9期)」を策定しました。計画期間は令和6年度～8年度。75歳以上の人口が増加し、今後さらに高齢化が進展する中、「高齢者が生きがいを持ち、自分らしく暮らすことのできるまちづくり」を基本理念とし、地域共生社会の実現に向け、高齢者が可能な限り住み慣れた地域で安心して暮らし続けることができるよう、地域包括ケアシステムの一層の推進を図ります。同計画は市ホームページ参照または4月以降に市役所別館2階健康福祉政策課と各地域包括支援センターで配布。

☎健康福祉政策課 ☎841・1461、☎841・2470

◆介護保険料を改定 第1号被保険者(65歳以上)の保険料は下表の通り。保険料は3年間に必要な介護サービス等給付費(約1100億円)などをもとに保険料の負担割合や段階設定、第8期に積み立てた基金の取り崩し額を踏まえて算定。負担能力に応じた負担割合とする考え方を基本に、市民税課税層の細分化などで段階設定が15段階から17段階に。年額では基準額(第5段階)が7万5300円になります。

☎保険年金課 ☎841・1403、☎841・3039

段階	対象者	基準額に対する割合	年間保険料額
1	・生活保護受給者 ・市民税非課税世帯の老齢福祉年金受給者 ・世帯全員が市民税非課税で、前年中の公的年金(※1)収入額+前年中の合計所得金額が80万円以下の人	0.285 (0.455) ※2	2万1500円 (3万4300円) ※2
2	世帯全員が市民税非課税で、前年中の公的年金(※1)収入額+前年中の合計所得金額が120万円以下の人	0.435 (0.635) ※2	3万2800円 (4万7800円) ※2
3	世帯全員が市民税非課税で、第1・第2段階に該当しない人	0.685 (0.69) ※2	5万1600円 (5万2000円) ※2
4	本人が市民税非課税(世帯は課税)で、前年中の公的年金(※1)収入額+前年中の合計所得金額が80万円以下の人	0.90	6万7800円
5 [基準]	本人が市民税非課税(世帯は課税)で、第4段階に該当しない人	1.00	7万5300円
6	本人が市民税課税で前年中の合計所得金額が、	100万円未満の人	8万6600円
7		100万円以上120万円未満の人	9万400円
8		120万円以上210万円未満の人	9万4100円
9		210万円以上320万円未満の人	11万3000円
10		320万円以上420万円未満の人	12万8000円
11		420万円以上520万円未満の人	14万6900円
12		520万円以上620万円未満の人	15万8200円
13		620万円以上720万円未満の人	16万9500円
14		720万円以上820万円未満の人	17万3200円
15		820万円以上1000万円未満の人	19万2000円
16		1000万円以上1500万円未満の人	20万7100円
17	1500万円以上の人	2.95	22万2200円

介護保険料段階の判定は、租税特別措置法に規定される長期譲渡所得または短期譲渡所得のいずれかにかかる特別控除額がある場合は、その特別控除額を合計所得金額から控除するものとします。第1～5段階(市民税非課税の人)の判定では、所得税法に規定される公的年金収入にかかる所得金額を合計所得金額から控除します。

※1 遺族年金・障害年金などの非課税年金は除く

※2 ()内は、公費(低所得者保険料軽減負担金)による軽減前の割合および金額

枚方市スポーツ協会

☎898・0200
☎898・0201ひらかた元氣くらわんか
体操マスター教室

ラジオ体操第1、ロコモ体操、ひらかた体操がセットに。[ひらポ]▼日時など (1) 4月16日(火)午後1時30分～3時、蹠生生涯学習市民センター(2) 25日(木)午後1時～2時30分、昌栄工務店ひらかた渚体育館。対象はおおむね65歳以上。無料。▼申込 4月9日までに電話またはファクス、同協会ホームページのフォームで同協会へ。抽選で各20人。

気軽に始める
おうちフィットネス

椅子に座ってできる運動や脳トレを自宅で実践。▼日時など 4月2日～30日の毎週火曜午前10時～11時、オンライン開催(ZOOM)。対象はおおむね65歳以上。無料。▼申込 4月1日午前10時から同協会ホームページのフォームで同協会へ。先着20人。

高齢者肺炎球菌定期予防接種
65歳のみが対象に

対象年度に肺炎球菌予防接種を受け

4月から

街かど健康
ステーションを開設

4月に介護予防拠点「街かど健康ステーション」を市内9カ所に開設します。これまでパソコンや手芸など、さまざまな趣味活動のプログラムを実施してきた「街かどデイハウス」に併設するもので、定期的な体力測定やオンライン教室の体験、ノルディックポールの貸し出しなどをします。詳細は各街かど健康ステーション(下表)にお問い合わせを。

▼街かど健康ステーション

名称・所在地	電話番号 ファクス
ほっとステーション御殿山 街かど「てくてく」 (渚南町)	☎・☎848・0061
街かどデイハウス 枚方市駅前わくわく (三矢町)	☎・☎844・3751
街かどデイハウス 藤阪愛逢(藤阪元町2)	☎・☎855・2001
街かどデイハウス さつきが丘(山之上西町)	☎・☎843・3539
街かどデイハウス なみき(楠葉並木1)	☎・☎865・5504
街かどデイハウス 多・宝・夢「ひろば」 (池之宮2)	☎・☎849・5344
街かど「てくてく高田」 (高田2)	☎860・2231 ☎860・2228
街かどデイハウス 人と木(北中振1)	☎・☎865・1858
街かどデイハウス 横丁サロン(甲斐田東町)	☎・☎805・0605

☎健康づくり課

☎841・1458、☎841・3039

なかった場合でも5年後に定期接種を受けられましたが、令和6年度以降は満65歳のみが対象となります。令和6年度の対象は(1)満65歳の人(65歳の誕生日から66歳の誕生日の前日まで)(2)60歳以上65歳未満で、心臓、じん臓、呼吸器の機能およびヒト免疫不全ウイルスにより免疫機能に障害がある内部障害1級の身体障害者手帳所持者。▼料金 2000円。▼申込 取扱医療機関に予約の上(1)生年月日の証明できるもの(2)身体障害者手帳を持参。すでに高齢者肺炎球菌ワクチン(ニューモバックス)を接種したことがある人は接種できません(全額自己負担含む)。生活保護受給者や世帯全員が市民税非

訪問理美容サービス
出張費を補助

理容店や美容院に行くことが困難な高齢者が自宅で理美容を受ける際の訪問出張費を補助。顔剃りなしでカット

課税の人、中国残留邦人等支援給付者は免除制度あり(事前に申請が必要)。保健予防課窓口で無料接種券を発行か保健所、各支所などに設置している申請紙で同券発行の申請手続きを。市の医療機関で接種を希望する場合は事前に手続きが必要。詳細は同課にお問い合わせを。
☎保健予防課☎841・1429、☎845・0685

ひらポIIひらかたポイント対象事業

代1905円(税別)は利用者負担。対象はおおむね65歳以上の在宅で介護を受けている次のいずれかに該当する人(認定上の要件あり)(1)要介護3～5の人(家族同居可)(2)要支援または要介護1～2で単身世帯または高齢者のみの世帯(準ずる世帯を含む)に属する人。▼申込 4月1日から市役所別館1階健康福祉総合相談課にある申込書(市ホームページから取り出し可)を同課へ。後日、利用券を送付。申請月により発行枚数が異なります。
☎健康福祉総合相談課☎841・1401、☎841・5711

健康づくり課

☎841・1458
☎841・3039

健康相談

保健師が健診結果の見方や健康づくりなどの相談に応じます。▼日時など
4月10日(水)午前9時15分～11時45分、保健センター。1回30分。健康手帳・健診結果など持参。無料。▼申込
受付中。電話で同課へ。

栄養相談

管理栄養士が生活習慣病予防のための食事の相談に応じます。▼日時など
4月10日(水)・26日(金)のいずれも午前9時15分～正午、保健センター。無料。健康手帳・健診結果持参。▼申込
受付中。電話で同課へ。

市国民健康保険加入者へ人間ドック受診費用を助成

特定健診に代わり人間ドックを受診した人に1万3000円を上限に受診費用の一部を助成します。令和5年度分の申請期間は4月30日まで(同日消印有効)。詳細は同課から送付の受診券に同封の案内または市ホームページ参照。[ひらポ](#)

第3次健康増進計画など3つの計画を策定

すべての市民が健康でいきいきと暮らすことができるまちの実現をめざし、健康寿命の延伸を総合的かつ計画的に推進する指針として第3次健康増進計画・第2次歯科口腔保健計画・第4次枚方市食育推進計画を策定しました。同計画は市ホームページなど参照。

特定健康診査等実施計画第4期など2つの計画を策定

特定健康診査や特定保健指導の実施内容や目標を定める第4期特定健康診査等実施計画と特定健康診査などのデータ分析に基づく生活習慣病予防などに関する事業計画である第3期データヘルス計画を策定しました。同計画は市ホームページなど参照。

手作り自助具教室・錠剤抜きづくり

手指の力が弱い人でも簡単に錠剤を取り出せる自助具を作ります。サプリ村野学校。▼日時など
4月20日(土)午後1時30分～3時、サプリ村野。参加費500円。汚れても良い服着用。▼申込
4月1日午前9時30分から電話またはファクス・メール(住所・氏名・電話番号、講座名を明記)でひらかた市民活動支援センターへ。先着5

人。
●ひらかた市民活動支援センター ☎805・3537、☎805・3532、info@hirakatampo-c.net

市感染症予防計画を策定

市は新型コロナウイルス感染症への対応を踏まえ、改正感染症法に基づき新たな感染症の危機に備えるため市感染症予防計画を策定しました。同計画は市ホームページ参照。

●健康福祉政策課 ☎841・1369、☎841・2470

市立ひらかた病院がんサロン

がん患者や家族の交流会。勉強会のテーマは門真市がん患者会代表の増田悦子さんによる「患者会ってどんなところ?」。▼日時など
4月24日(水)午後3時～4時30分、同病院講堂。対象はがん患者と家族。無料。▼申込
4月4日～19日に電話または同病院ホームページのフォーム(右記コード)で同病院医療相談・連携室へ。



●市立ひらかた病院医療相談・連携室 ☎847・2821代、☎847・3137

精神保健福祉推進事業

場所はいつでもラポールひらかた。当日直接会場へ。(1)心の病の当事者づ

ループ「ひらりの会」▼日時など
5月2日(木)午後2時～4時。無料。(2)

精神障害者家族会「わかちあひのつどい」▼日時など
金曜会 4月5日、土曜会 20日午後1時30分。参加費100円。(3)自死遺族わかちあひのつどい

「ふきのとうの会」自死により家族を亡くした人であれば誰でも参加可。▼日時など
4月27日(土)午後2時～4時。参加費300円。(4)こころの電話相談
苦しいときは一人で悩まずお電話を(☎846・5758)。秘密厳守。名前を告げる必要はありません。

●社会福祉協議会 ☎807・3017、☎845・1897

4月から 歯周病検診 20・25・30歳も対象に

4月から歯周病検診の対象者を拡充し、新たに20・25・30歳も対象になりました。検診料500円(費用免除制度あり)。対象者は20・25・30・35・40・45・50・55・60・65・70歳の人。誕生月に受診勧奨はがきを送付します(20・25・30歳の4月～6月生まれの人には6月中に送付)。翌年の誕生日前日まで受診可。市内の取扱歯科医院に直接予約を。

●健康づくり課 ☎841・1458、☎841・3039

子育て・教育

高齢者

健康・福祉

スポーツ

安全安心

税保険

環境・まちづくり

産業・就労

求人

催しなど

くわく

**精神保健講演会
認知症について**

認知症の症状や治療に関する正しい知識を学び、理解を深めます。講師は東香里第二病院長の井家上讓さん。
▼日時など 4月24日(水)午後2時～3時30分、ラポールひらかた。無料。▼申込 4月1日から市ホームページの専用フォームで同課へ。先着45人。詳細は市ホームページ参照。

☎保健医療課 ☎807・7623、
☎845・0685

**障害者世帯の住宅改造助成
(前期)**

在宅生活を送る障害者の日常生活動作の改善や介護者の負担軽減を目的とした住宅改造に要する費用の一部を助成します。受け付け後、順次、相談・訪問・調査をします。新築・増築や着工・完成済みの工事、来年3月末までに完了できない工事は対象外。▼対象世帯 次の(1)～(4)を全て満たす世帯。
(1)イ～ハのいずれかに該当する人がいる。イ…身体障害者手帳1級または2級、ロ…身体障害者手帳下肢または体幹機能障害で3級、ハ…療育手帳Aまたは同程度と診断された人(2)世帯で所得税額が最も多い人の所得税額が7万円以下(3)住まいが持ち家または借家の世帯(借家の場合は、家主の承諾が必要) (4)過去に住宅改造助成事業を利用

したことがない。▼対象工事 便所・浴室・玄関・廊下・階段・台所・居室などの改造に要する費用のうち、障害の状況に応じて必要と認められるもの。▼助成額 対象となる工事費(限度額80万円)に左表の補助率を乗じた額(1000円未満切り捨て)。▼申込 4月15日～8月30日に身体障害者手帳または療育手帳とはんこを持って市役所別館1階障害支援課へ。先着20件。

▼住宅改造助成の補助率

世帯	補助率
生活保護法による被保護世帯または所得税非課税世帯	1/1
所得税額が4万円以下の世帯	2/3
所得税額が4万1円～7万円の世帯	1/2

※所得税額が最も多い人の所得税額。所得税額は住宅借入金等特別税額控除(住宅ローン控除)前の税額。6月受付分まで令和4年分所得税額で判定します。

手話ステップアップ講座

対象は手話講習会基礎クラスを修了し、府手話通訳者養成講座の受講や市に手話通訳者としての登録を目指す4月1日現在で18歳以上の人。▼日時など 5月10日～9月27日(8月16日を

☎障害支援課 ☎841・1457、
☎841・5123

**子宮頸がん予防(HPV)
ワクチン費用を助成**

除く)の毎週金曜(1)昼の部(午後2時～4時、市役所第3分館(旧市民会館)(2)夜の部(7時～9時、ラポールひらかた。各全20回。無料。▼申込 往復はがきに住所・氏名(フリガナ)・年齢・電話番号・ファクス番号、講座名(1)または(2)、受講動機、返信用に宛名を書いて〒573-8666市障害企画課へ。各10人。4月12日必着。4月19日(金)に選考試験あり。

☎障害企画課 ☎841・1152、
☎841・5123

定期接種の対象は小学6年生～高校1年生相当(12歳となる日の属する年度の初日～16歳となる日の属する年度の末日)の女子と定期接種時に接種を逃した人が対象となるキャッチアップ接種対象者(平成9年4月2日～平成20年4月1日生まれ)。キャッチアップ接種は来年3月31日で終了します。3回接種完了まで6カ月かかるため早めに接種開始を。無料。▼申込 市取扱医療機関に予約の上、母子健康手帳を持参し接種。市外の医療機関で接種を希望する場合は事前に予防接種実施依頼書の手続きが必要なたため保健予防課にお問い合わせを。

☎保健予防課 ☎841・1429、
☎845・0685

<広告>

気軽に見積。
LINE

24時間
365日

**お葬式の相談を
スマホでらくらく**

「一般葬」と何が違うの?

費用はどのくらい?

いざという時にどう備えておくの?

事前に準備するものは?

家族葬のスケジュールは?

いつでも どこでも 繋がれる。

会員制度なし
互助制度なし

大阪府枚方市川原町2-2(京阪本線「枚方市」駅徒歩5分)

0120-0983-68

LINE
登録方法

その他 友達追加 QRコード

広告内容に関する一切の責任は広告主に帰属します。広告掲載のお問い合わせは、(株)ジチタイアド(☎092・716・1401)へ。



市ホームページの専用フォームから
申し込めるイベントなどはこちら

うつ病情報交流会

当事者や家族、うつ病に関心のある人の情報交換の場。▼日時など 4月27日(土)午後2時〜3時30分、菅原生涯学習市民センター。無料。当日直接会場へ。見学可。

☎菅原生涯学習市民センター ☎050・7102・3141、☎866・8820

市障害者計画(第4次改訂版)など3つの計画を策定

市は障害者施策全般の目標達成に向けた方策をまとめた障害者計画(第4

次改訂版)、障害福祉サービスやサービス提供体制の確保などの方策をまとめた障害福祉計画(第7期)・障害児福祉計画(第3期)を策定しました。

同計画は市ホームページ参照または市役所別館1階障害企画課・各支所などで閲覧可。

☎障害企画課 ☎841・1152、☎841・5123

第2期いのちを支える行動計画(自殺対策計画)を策定

自殺対策に関する施策を総合的・計画的に推進するため、第2期いのちを支える行動計画を策定しました。同計画

4月から 不育症治療費助成の対象要件などが変わります

4月から不育症治療費や治療にかかる検査費用の助成対象要件や申請期限が変わります。対象は次の各要件を全て満たす人。(1)令和6年3月31日以前に治療を開始した人 ▶要件 ア：医療機関で不育症の治療が必要と診断されている、イ：治療期間および申請日時点で市民である、ウ：医療保険の被保険者または被扶養者である、エ：市税を滞納していない。▶申込 治療終了日(死産を含む出産または流産の判定日)から3カ月以内に申請を。(2)令和6年4月1日以降に治療を開始した人 ▶要件 ア：医療機関で不育症の治療が必要と診断されている、イ：治療開始日から申請日まで婚姻関係(事実婚含む)にある夫婦である、ウ：治療開始日から申請日まで夫婦のいずれかが継続して市民である。▶申込 治療終了日の属する年度の末日または治療終了日から3カ月以内のどちらか遅い日までに申請を。▶助成額 国内の医療機関で受けた不育症の治療と治療にかかる検査の医療保険適用外の費用を1回につき30万円まで助成。同じ年度内に2回以上の申請があった場合は1年度につき上限30万円。治療途中の申請不可。詳細は市ホームページ参照または保健予防課へお問い合わせを。

☎保健予防課 ☎807・7625、☎845・0685

は市ホームページ参照。
☎保健医療課 ☎807・7623、☎845・0685

新型コロナウイルス受診相談センターが受け付け終了

新型コロナウイルス受診相談センターは3月31日で受け付けを終了しました。今後は、市民を対象とした24時間年中無休のフリーダイヤル電話相談のひらかた健康ほっとライン24(☎0120・513・080、☎0120・531・665※市ホームページにファクス専用相談シートあり)をご利用ください。

☎保健医療課 ☎807・7623、☎845・0685

楽10体操講習会

がんばらない体操で血流改善。▼日時など 4月15日(月)午前10時45分〜11時45分、蹠跣生涯学習市民センター。参加費600円。動きやすい服・飲み物・タオル持参。▼申込 4月1日午前10時から同センターへ。電話・ファクス(氏名・電話番号、講座名を明記)可。先着10人。

☎蹠跣生涯学習市民センター ☎050・7102・3133、☎831・5337

身体障害者補助犬を 迎えませんか

身体障害者の自立と社会参加の促進

をするため盲導犬と介助犬、聴導犬の使用希望者を募集。▼申込 4月1日(5月10日に府ホームページ(https://www.pref.osaka.lg.jp/jiritsushien/jiritsushien/hojoken.html)または障害企画課で配布している申請書を郵送で〒540-8570大阪府中央区大手前2-1番101号(〒540-8570大阪府中央区大手前2-1番101号)へ。5月10日必着。選考の上、使用者を決定。

☎障害企画課 ☎841・1152、☎841・5123

スポーツ

わんぱくきゃんぷ2024

野外活動センターで自炊や淀川で力又体験。▼日時など 5月12日・7月7日・8月4日・10月6日・12月8日・2月2日のいずれも日曜午前10時〜午後4時、野外活動センター他。対象は小学生。参加費2万2000円。▼申込 ひらかたキングフィッシャーズスポーツクラブホームページのフォームに住所・氏名・性別・年齢・学年・電話番号、イベント名を書いて〒573-1178 渚西3-26-10同クラブへ。4月12日必着。抽選で30人。

☎ひらかたキングフィッシャーズスポーツクラブ ☎898・0027、https://hirakata-talkyo.org/hksc/

子育て・教育

高齢者

健康・福祉

スポーツ

安全安心

税・保険

環境・まちづくり

産業・就労

求人

催しなど

その他

グラウンド・ゴルフDAY

個人参加可。▼日時など (1)毎週水曜午後1時〜2時45分、王仁公園(2)毎週火曜午前9時〜10時45分、中の池公園(3)毎週木曜午前10時〜11時45分、香里ヶ丘中央公園。参加費各200円。当日直接会場へ。

☎王仁公園 ☎858・3000、☎859・7721

枚方市スポーツ推進計画(改訂版)を策定

市民が生涯にわたりスポーツを楽しめる環境づくりを推進する「枚方市スポーツ推進計画」を改訂しました。平成29年の策定後、新型コロナウイルスの影響などスポーツを取り巻く状況の変化に対応するもの。詳細は市ホームページ参照。

スポーツで健康ライフを始めよう! 春のスポーツ体験教室

(1)すっきり整う自力整体(2)おとなのヨガ&ピラティス(3)脂肪燃焼HIITトレーニング(4)ボディメンテナンス骨盤体操(5)背骨コンディショニング。▶日時など (1)5月7日(火)・21日(火)午後0時10分〜1時10分(2)5月9日〜30日の毎週木曜午前9時15分〜10時15分、昌栄工務店ひらかた渚体育館。5月1日〜22日の毎週水曜(3)午後0時15分〜1時15分(4)1時30分〜2時30分(5)5月8日〜29日の毎週水曜午後6時30分〜7時30分、誠信建設工業伊加賀スポーツセンター。全(1)2回(2)〜(5)4回。対象はおおむね18歳以上。参加費(1)1800円(2)〜(5)3600円。▶申込 4月1日〜17日に枚方市スポーツ協会ホームページのフォームで同協会へ。先着各20人。

☎枚方市スポーツ協会 ☎898・0200、☎898・0201
 □https://hirakata-spop.com

☎スポーツ振興課 ☎841・1412、☎841・1278

はじめての太極拳教室

▼日時など 5月13日〜7月1日の毎週月曜午後2時〜3時30分、ラポールひらかた。全8回。対象は高校生以上。参加費5000円。▼申込 往復

はがきに住所・氏名・年齢・電話番号、講座名を書いて〒573-1191新町2-1-35ラポールひらかたへ。4月24日必着。抽選で30人。

☎ラポールひらかた ☎845・1602、☎843・3320

はじめてのヨガ教室

▼日時など 5月10日〜6月28日の毎週金曜午後2時〜3時30分、ラポールひらかた。全8回。対象は高校生以上。参加費6000円。▼申込 往復

はがきに住所・氏名・年齢・電話番号、講座名を書いて〒573-1191新町2-1-35ラポールひらかたへ。4月24日必着。抽選で30人。

はがきに住所・氏名・年齢・電話番号、講座名を書いて〒573-1191新町2-1-35ラポールひらかたへ。4月22日必着。抽選で25人。

水泳教室第1期(全7回)

水プール(左表)。水着・水泳帽・バスタオル持参。▼申込 往復はがきに住所・氏名(ふりがな)・年齢・生年月日・性別・電話番号、教室名を書いて〒573-1191新町2-1-35ラポールひらかたへ。4月22日必着。詳細は同プールへお問い合わせを。

☎ラポールひらかた ☎845・1602、☎843・3320

☎ラポールひらかた温水プール ☎45・3691、☎845・1686

▼水泳教室第1期

教室	日時	対象	参加費	抽選
障害児ファミリー水泳	5月18日〜6月29日の毎週土曜午後3時30分〜4時30分	3歳〜小学1年生の障害児とその家族	1組3000円※	15組
サポート水泳教室(1)	5月15日〜6月26日の毎週水曜午後4時30分〜5時30分	クロールで25m泳げない水が苦手な小学生と身辺自立・簡単なコミュニケーションや指示行動がとれる小学生の障害児	各6000円	各15人
サポート水泳教室(2)	5月17日〜6月28日の毎週金曜午後5時30分〜6時30分	障害者との活動に興味がある人と障害者で、身辺自立・簡単なコミュニケーションや指示行動がとれる中学生以上の人	各6000円	20人
エンジョイ水中運動	5月15日〜6月26日の毎週水曜午後6時〜7時	障害者との活動に興味がある人と障害者で、身辺自立・簡単なコミュニケーションや指示行動がとれる中学生以上の人	各6000円	20人
初心者水泳教室	5月15日〜6月26日の毎週水曜午後2時30分〜3時30分	18歳以上でクロール25m泳げない人	各5000円	25人
中級水泳教室	5月17日〜6月28日の毎週金曜午後2時30分〜3時30分	18歳以上でクロール25mが泳げ50mを目指す人	各5000円	20人
アクアウォーキング教室	5月16日〜6月27日の毎週木曜午前11時〜11時45分	18歳以上で歩行運動が可能な人	4500円	各30人
水中体操教室	5月16日〜6月27日の毎週木曜午後2時30分〜3時30分		5000円	
アクアビクス教室	5月16日〜6月27日の毎週木曜午後6時15分〜7時15分		6000円	

※1家族で4人目以降は1人につき1回250円が必要



スポーツ大会・講習会

大会・講習会名など	日時・場所	申込締切日など
柔道の部 小学生の部、中学生の部、個人戦	5月26日(日)午前9時30分、KTM河本工業総合体育館	5月17日午後5時
少林寺拳法の部 単独演武、組演武、団体演武	4月29日(祝)午前9時～午後1時、KTM河本工業総合体育館	4月14日午後5時
インディアカの部 女子、混合の部	5月26日(日)午前9時～午後3時、昌栄工務店ひらかた渚体育館	5月2日午後5時
卓球の部 団体戦、個人戦	5月26日(日)午前9時、KTM河本工業総合体育館	5月4日午後5時
相撲の部 幼年の部、小学生の部	5月12日(日)午前9時、王仁公園相撲場(予備日19日(日))	4月28日午後5時
テニスミックスダブルスの部 一般(A/B/C)、年齢別(45/55/60歳)	6月9日(日)、伊加賀・パナソニックテニスコート	5月4日午後5時
テニス各大会の申し込みは枚方市テニス協会ホームページ(☎http://hirakatacity-tennis.com/)参照。		
第33回室田杯大会 家庭婦人バレーボール	5月17日(金)午前9時～午後5時、KTM河本工業総合体育館	4月25日午後5時
初心者卓球講習会	5月8日(水)午前9時～正午、昌栄工務店ひらかた渚体育館	当日直接会場へ

申込方法・参加費・対象など詳細は枚方市スポーツ協会へお問い合わせを(月曜・祝日休み)。

☎枚方市スポーツ協会
☎898-0200、☎898-0201



誠信建設工業
伊加賀スポーツセンター
☎841・8118
☎841・8120

大阪エヴェッサ バスケットボールスクール

大阪エヴェッサアカデミースクールのコーチが指導。毎月開催。▼日時など 5月10日～31日の毎週金曜午後7時30分～8時50分。全4回。対象は中学生。参加費7000円(1回500円で体験可)。室内シューズ・運動できる服・飲み物持参。▼申込 4月5日～30日に電話で同センターへ。窓口

チアダンススクール

可。先着10人程度。
毎月開催。▼日時など 5月13日～27日の毎週月曜(1)午後4時～5時(2)5時15分～6時15分。各全3回。対象は(1)4歳～小学1年生(2)小学2年生～6年生。参加費各5250円(1回500円で体験可)。室内シューズ・運動できる服・飲み物持参。▼申込 4月5日～30日に電話で同センターへ。窓口。先着各10人程度。
ミズノ・卓球教室
初心者、スキルアップしたい人。毎

バドミントンスクール

毎月開催。▼日時など 5月7日～28日の毎週火曜(1)午後1時～3時(2)4時30分～6時(3)6時15分～7時45分。各全4回。対象は(1)16歳以上(2)小学生(3)小学生。参加費(1)7000円(2)5900円(1回500円で体験可)。ラケット・室内シューズ・運動できる服・飲み物持参。▼申込 4月5日～30日に電話で同センターへ。窓口可。先着各10人程度。

一部スポーツ施設の 休所日の変更

4月からたまゆら陸上競技場とKTM河本工業総合体育館は第4月曜(祝日の場合は開所)と年末年始、昌栄工務店ひらかた渚体育館は第4金曜(祝日の場合は開所)と年末年始が休所日となります。

☎スポーツ振興課☎841・1412、☎841・1278

スイミングセミナー

クロール・背泳ぎの習得を目指す初級コースと4泳法のフォーム矯正を目指す中上級コースに分かれて練習。▼日時など 4月21日(日)午後3時～5時、ラポールひらかた温水プール。対象は中学生以上。参加費各1000円。▼申込 4月1日午前11時～19日午後8時30分に同プールへ。電話可。先着各10人。

☎ラポールひらかた温水プール☎845・3691、☎845・1686

- 子育て・教育
- 高齢者
- 健康・福祉
- スポーツ
- 安全安心
- 税保険
- 環境・まちづくり
- 産業・就労
- 求人
- 催しなど
- くらし

ゼロからでも大丈夫 王仁公園サッカースクール

JFL所属のFCティアモ枚方のスタッフが丁寧に指導。初心者向け。
▼日時など 5月13日からの毎週月曜(1)午後5時15分～6時15分(2)6時30分～7時30分、王仁公園運動広場。全11回。雨天順延。対象は(1)年中～小学1年生(2)小学2年生・3年生。参加費各1万1000円。▼申込 4月1日から王仁公園ホームページのフォームで同公園へ。先着各30人。
☎王仁公園 ☎858・3000、
859・7721、<https://gomy>

ひらかたキングフィッシャーズ スポーツクラブ新メンバー募集

ストリートダンス

初心者歓迎。学年やレベルでクラス分け。イベント出演など。▶日時など 5月8日からの毎週水曜(1)午後5時40分～6時25分(2)6時30分～7時30分(3)7時45分～8時45分、牧野生涯学習市民センター牧野北分館。対象は(1)年少～年長(2)小学1年生～4年生(3)小学5年生～中学生。登録料1000円、月会費3500円。

チアリーディングDREAMS

▶日時など (4)5月12日からの毎週日曜午前9時～11時45分、昌栄工務店ひらかた渚体育館。対象は小学1年生～中学2年生の女子。登録料1000円、月会費5500円(別途ユニフォーム代など負担あり)。

◆無料体験会・保護者説明会 ▶日時など 4月28日(日)午前9時、昌栄工務店ひらかた渚体育館。

▶申込 ファクスまたは同クラブホームページのフォームに住所・氏名・学年・電話番号、イベント名を書いて〒573-1178渚西3-26-10同クラブへ。4月16日必着。抽選で(1)～(3)各10人(4)15人。

☎ひらかたキングフィッシャーズスポーツクラブ
☎・☎898・0027

<https://hirakata-taikyo.org/hksc/>

park.com/park/wani トレーニングルーム 利用講習会

▼日時など 4月14日(日)・27日(土)・5月12日(日)・25日(土)・6月9日(日)・22日(土)午前9時40分～11時40分、総合文化芸術センター別館。対象は16歳以上。参加費各500円。トレーニングウェア・上靴・顔写真(縦3cm×横2.5cm)・筆記用具・タオル持参。▼申込 4月2日午前9時から電話またはファクス(氏名・電話番号、講習会名、希望日を明記)で同センター別館へ。先着各15人。

☎総合文化芸術センター別館 ☎843・5551、☎843・5700

枚方市スポーツ協会

☎898・0200
☎898・0201
〒573-1178渚西3-26-10



山の辺の道ウォーク

天理駅から帯解駅までの山の辺の道(北ルート)を約10km歩きます。▼日時など 4月28日(日)午前10時、JR天理駅・近鉄天理駅前広場集合。参加費300円(交通費自己負担)。昼食・飲み物・雨具持参。▼申込 往復はがきまたは同協会ホームページのフォームに住所・氏名・年齢・性別・電話番号、イベント名を書いて同協会へ。4月12日必着。抽選で150人。

インディアアカ教室

羽根の付いたボールを素手で打ち合います。▼日時など 4月20日(土)午前9時～正午、サプリ村野。対象は中学生以上。無料。体育館シューズ持参、運動できる服着用。▼申込 4月14日までに電話で同協会へ。当日参加可。

ボールはともだちフェスタ

親子でドッジボール。▼日時など 5月19日(日)午後1時30分～3時30分、昌栄工務店ひらかた渚体育館。対象は

親子スポーツチャンバラ体験

子どものみの参加可。▼日時など 4月20日(土)・27日(土)午後6時～7時、KTM河本工業総合体育館。全2回。参加費1000円。1回の参加でも同額。▼申込 4月2日午前10時から電話で同協会へ。先着10人。

安全安心

甲種防火管理新規講習

▼日時など (1)5月21日(火)・22日(水)(2)6月19日(水)・20日(木)(3)7月27日(土)・28日(日)(4)9月5日(水)・6日(金)、枚方寝屋川消防組合



消防本部。各全2回。対象は防火管理の資格を必要とし、適切に業務を遂行できる人。参加費4500円。▼申込 4月1日午前9時から同消防組合ホームページのフォーム(右記コード)で同消防組合へ。先着各85人。日時が変更となる場合は同消防組合ホームページでお知らせ。

☎枚方寝屋川消防組合予防指導課 ☎852・9912、☎852・9925、<https://hmf119.jp/>

消費者学習・啓発事業の 企画・運営団体を募集

市民の消費生活や食の安全・環境などの問題について学習・啓発する事業を企画提案・運営できる団体を募集。対象は市内で活動する消費者団体など。事業提案などを審査の上、4月末までに委託業務を決定。事業実施期間は5月～来年3月末。10万円を上限に必要な直接経費を助成。▼申込 4月1日～9日に申込書（市ホームページから取り出し可）と必要書類をサンプラザ3号館2階消費生活センターへ。詳細は同センターへお問い合わせを。☎消費生活センター ☎844・

春の全国交通安全運動

4月6日(土)～15日(月)

「身につけよう 交通ルールと ヘルメット」のスローガンのもと、全国重点の(1)こどもが安全に通行できる道路交通環境の確保と安全な横断方法の実践(2)歩行者優先意識の徹底と「思いやり・ゆずり合い」運転の励行(3)自転車・電動キックボード等利用時のヘルメット着用と交通ルールの遵守、大阪重点の「高齢者の交通事故防止」に取り組みます。

◆交通安全啓発式典 吹奏楽演奏を交え、市役所第3分館前でパレードや啓発式典を実施。▶

日時など 4月5日(金)午後4時、雨天時は枚方市駅高架下通路で式典のみ実施。

◆自転車・バイク(50cc以下)の街頭安全点検

自転車や原動機付自転車を無料で点検。▶日時など

4月9日(火)午前10時～11時、イズミヤ枚方店駐輪場。

◆交通事故犠牲者慰霊碑献花式 ▶日時など

4月12日(金)午前10時、国道1号長尾峠町信号付近。

☎交通対策課

☎050・7102・6530 ☎841・4605、
枚方警察署 ☎845・1234 ☎841・8251

2433

住宅耐震化と 危険ブロック塀等除却を補助

◆住宅耐震化 対象は昭和56年5月31日以前に建築された住宅(条件あり)で来年2月末までに事業が完了するもの。(1)耐震診断Ⅱ木造住宅・非木造住宅・多数が利用する一定規模以上の建築物など(2)木造住宅耐震改修Ⅱ標準改修(評点1・0以上)・簡易改修(評点0・7以上)・耐震シェルター設置・屋根軽量化工事(3)住宅の除却。◆危険ブロック塀等の除却 対象は道路・公園に面している危険ブロック塀の除却工事で来年2月末までに完了す

るもの。▼申込 いずれも4月3日～12月27日に住宅まちづくり課へ。☎住宅まちづくり課 ☎841・1478、☎841・5101

救命講習会

◆普通救命講習 成人に対する心肺蘇生法やAEDの使用方法など。▼日時など(1)4月20日(土)午後1時～4時、枚方消防署(2)5月18日(土)午前9時30分～午後0時30分、寝屋川消防署。対象は中学生以上。無料。▼申込 (1)4月1日午前9時～5日午後5時(2)22日午前9時～26日午後9時に枚方寝屋川消防組合ホームページのフォーム(右記コード)で



同消防組合へ。先着各20人。◆応急手当普及員再講習 ▼日時など 5月24日(金)午前9時～正午、枚方寝屋川消防組合消防本部。対象は応急手当普及員の資格を持つ人。無料。▼申込 4月29日午前9時～5月3日午後5時に同消防組合ホームページのフォーム(右記コード)で同消防組合へ。先着20人。

こども会安全共済会 加入手続きを開始

こども会活動中に発生したけがや疾病などに対し、共済金を支払うことも

☎枚方寝屋川消防組合救急課 ☎852・9918、☎852・9925

税・保険

令和6年度国民健康保険料の 所得申告書を送付

国民健康保険の算定にあたり、令和5年分の確定申告をしていない人や市民税の申告義務のない人、令和6年1月2日以降に転入した人などに所得申告書を送付します。令和5年分の所得(収入)を記入し4月30日までに申告を。無収入の人、遺族年金や障害年金のみの人も申告が必要です。無収入の場合でも所得申告のない世帯は保険料の軽減適用がされません。 ※令和6年度から府内の事務運用の統一化に伴い、軽減適用には世帯主を含む被保険者全員(18歳未満を除く)の申告が必要です。

☎保険年金課 ☎841・1403、☎841・3716

子育て・教育

高齢者

健康・福祉

スポーツ

安全安心

税保険

環境・まちづくり

産業・就労

求人

催しなど

くわく

令和6年度分

土地・家屋価格等
縦覧帳簿の縦覧

4月1日(月)～5月31日(金)

固定資産課税台帳等をもとに作成された土地価格等縦覧帳簿、家屋価格等縦覧帳簿で市内の全ての土地または家屋の価格を縦覧できます。

◆**土地価格等縦覧帳簿** 物件の所在、現況地目、地積、価格を記載。

◆**家屋価格等縦覧帳簿** 物件の所在、家屋番号、種類、構造、床面積、価格、建築年を記載。

▶**対象** (1)固定資産税の納税者または代理人(委任状が必要)
(2)納税者と住民基本台帳(住民票)上の同一世帯の親族(三親等以内)、納税管理人。

固定資産課税台帳の閲覧

随時(4月1日(月)～5月31日(金)は手数料無料)

固定資産課税台帳のうち自己の資産が記載された部分を有料でいつでも閲覧できます。

▶**対象** (1)固定資産税の納税義務者または代理人(委任状が必要)
(2)納税者と住民基本台帳(住民票)上の同一世帯の親族(三親等以内)、納税管理人(3)借地人・借家人(賃貸借契約が確認できる書類が必要)。

※課税台帳の内容は納税通知書と併せて送付する土地・家屋の課税明細書でも確認できます。

場所はいずれも市役所本館2階資産税課。縦覧・閲覧時には納税通知書または本人確認書類が必要。

☎資産税課 ☎841・1361、☎841・3039

国民年金保険料が
1万6980円に

4月から460円上がります。

◆**納付書払いで前納割引** 1年分の前納金額は3620円割引。2年分の前納金額は1万5290円割引。2年前納を希望する場合は事前に枚方年金事務所(☎846・5011)へ連絡を。

◆**学生納付特例**

国民年金保険料の支払いが困難な20歳以上の学生は、身分証明書・年金手帳または基礎年金番号通知書・学生証を持って市役所別館2階保険年金課で手続きを。一般免除・納付猶予を今年6月まで承認されている人が学生になった場合、学生納付特例申請が優先されるため改めて申請を(令和5年度の所得額が128万円以下の場合に限る)。日本年金機構から

学生納付特例の継続申請の案内があった人は郵送で申請を。

☎保険年金課 ☎841・1407、☎841・3039

市・府民税などを公的年金等
から引き去り(特別徴収)

令和6年度市・府民税、森林環境税は6月に税額が決定します。前年度市・府民税を公的年金などから引き去り(特別徴収)された人の前年度の公的年金税額の6分の1ずつを、4月・6月・8月支給の公的年金などから引き去ります(仮徴収)。なお、令和6年度の決定税額から仮徴収した税額(4月・6月・8月分)を差し引いた残りを10月・12月・2月支給の公的年金などから引き去ります(本徴収)。

☎市民税課 ☎841・1353、☎841・3039

保険料や保育料などの納付に
利用できるスマホ決済を追加

納付書に印刷されたコンビニ納付用バーコードをスマホで読み取り、アプリで支払いができるサービスに4月1日から「楽天ペイ(請求書払い)」が追加されます。対象は国民健康保険料(普通徴収分)、後期高齢者医療保険料(普通徴収分)、介護保険料(普通徴収分)、保育所保育料、留守家庭児童会室保育料等、公立保育所給食費、ひらかた子ども発達支援センター使用料、

市立幼稚園預かり保育料等、幼稚園保育料(滞納繰越分のみ)、し尿処理手数料、臨時保育室使用料。詳細は市ホームページ参照。

☎保険納付課 ☎841・1221代、☎841・3039

環境・まちづくり

生ごみ堆肥化講習会

(1)コンポストと密閉容器(EM)を使った堆肥作り(2)ダンボール箱を使った堆肥作り。▼**日時など** 4月29日(祝)午前10時～11時30分(2)午後2時～3時、穂谷川清掃工場。▼**申込** 4月1日から電話で循環型社会推進課へ。先着各15人。

☎循環型社会推進課 ☎807・6211、☎849・6645

4月1日(月)～12日(金)は午前
8時45分までにごみ出しを

「一般ごみ」「空き缶、びん・ガラス類」「ペットボトル・プラスチック製容器包装」「紙類」の収集コース調整のため収集時間を一部変更します。4月15日(月)からの収集時間が今後のおおむねの目安です。収集曜日の変更と一般ごみの午前・午後の入れ替えはありません。

☎環境事業課 ☎849・7969、☎848・1821

膨張・破損・変形した 小型充電式電池の引き取り

4月から一般社団法人JBRRCの協力店で引き取ってもらえない膨張・破損・変形した小型充電式電池と一般社団法人JBRRC対象外の小型充電式電池を穂谷川清掃工場（田口5）と東部清掃工場（大字尊延寺2949）で引き取り（家庭から排出されるものに限る）。どちらかに直接持ち込みを。

穂谷川資源循環センター ☎849・0206
東部 ☎841・4605

ハピネスパークKUZUHAガラススクエア （芝生広場）を5月から一般開放

駅前広場で進めていた工事が3月で完了し、養生期間を経て5月から樟葉駅前広場の芝生広場「ハピネスパークKUZUHAガラススクエア」を一般開放します。7月までにぎわい創出などに向けた実証実験を実施予定です。詳細は4月に市ホームページで公表予定の実証実験募集要項参照。



☎土木政策課 ☎050・7102・6505、☎841・4605

自転車駐車場定期駐車券発売 5月分

先着順。津田東・藤阪・村野は自動車も利用可。▼日時など 4月20日(土)から各市営有料自転車駐車場。各駐車場で販売時間が異なるため、詳細は市ホームページ参照またはサイカパーキング(☎894・8061、☎894・8062)へお問い合わせを。

交通対策課 ☎050・7102・6530、☎841・4605

盛土規制法の運用を開始

盛り土などによる災害を防ぐための「宅地造成及び特定盛土等規制法」の運用を4月1日から開始します。市域全域が「宅地造成等工事規制区域」となり、従来の宅地に加え農地や森林など土地の用途に関わらず、盛り土や切り土、土石の堆積に関する工事で一定規模以上のものは許可が必要となります。詳細は市ホームページ参照。

審査指導課 ☎841・1438、☎841・5101

駅周辺は放置禁止区域です

市内の駅周辺（半径300m以内が基本）は自転車・バイクの放置禁止区域です。駅周辺の放置自転車・バイクは撤去し、市内で保管します。駅周辺に出かけるときは市営自転車駐車場や

機械式自転車駐車場の利用を。使用料は左表の通り。

◆放置自転車・バイクの保管 保管期間は1カ月。返還時間は毎日午前10時～午後4時（祝日・振替休日・年末年始を除く）。移送・保管手数料は自転車1台2000円、バイク1台3000円。

◆市営自転車駐車場 町楠葉、天満川は自転車のみ。自動二輪車は津田東、村野、藤阪のみ。御殿山東、枚方市駅西第二・東第二は定期利用のみ。▼障害のある人は減免 市内在住の障害者が乗車し、身体障害者手帳または精神

▼自転車駐車場利用料

市営自転車駐車場		
自転車	一時利用	100円
	定期利用（1カ月）	1800円（1500円）
	学生定期利用（1カ月）	1000円
原動機付自転車 （排気量50cc以下）	一時利用	200円
	定期利用（1カ月）	3000円（2500円）
普通自動二輪車 （排気量51cc～400cc）	一時利用	300円
	定期利用（1カ月）	4000円（3500円）
大型自動二輪車 （排気量400cc超）	一時利用	300円
	定期利用（1カ月）	5000円（4500円）

※（ ）内の料金は屋外、3階、地下2階部分に駐車する場合の料金

機械式自転車駐車場		
自転車	90分まで	無料
	6時間まで（最初の90分含む）	200円
	6時間超～9時間	300円
	9時間超～24時間	400円
原動機付自転車 （排気量50cc以下）	90分まで	無料
	6時間まで（最初の90分含む）	300円
	6時間超～9時間	400円
	9時間超～24時間	500円

障害者保健福祉手帳、療育手帳を提示した場合、一時利用料が無料になります。詳細はサイカパーキング(☎894・8061、☎894・8062)へお問い合わせを。

◆機械式自転車駐車場 サンプラザ3号館前、新町1丁目はサイカパーキング(☎894・8061、☎894・8062)、枚方市駅北口は交通対策課へお問い合わせを。

交通対策課 ☎050・7102・6530、☎841・4605

子育て・教育

高齢者

健康・福祉

スポーツ

安全安心

税保険

環境・まちづくり

産業・就労

求人

催しなど

くらし

狂犬病予防注射と 飼い犬の登録

飼い犬は年1回の狂犬病予防注射と注射済票の装着が義務付けられています。令和6年度から屋外会場での集合注射は実施せず、市内の対象動物病院を会場とした定期狂犬病予防注射に変更します。4月1日～30日に対象動物病院（左表）で接種を。休診日や予約方法などは各動物病院ホームページ参照または各動物病院にお問い合わせを。飼い犬登録済の人は3月に送付した狂犬病予防注射の書類一式を持参。費用は1頭あたり3300円。狂犬病予防注射以外の診察、投薬などを受ける場合は別途費用がかかります。期間

▼対象動物病院

獣医院名	所在地	電話番号
枚方動物病院	大垣内町3-7-6	841・5576
るり動物病院	山之上1-2-16	808・7007
パークサイド動物病院	伊加賀南町4-11	843・2713
きんせい動物病院	東香里1-24-7	852・1033
兼本動物病院	東香里新町9-33	852・8121
山本動物病院	長尾家具町2-17-15	856・7070
ごとう動物病院	津田西町3-16-10	808・0013
いろは動物病院	長尾元町2-13-31	850・3588
増田イヌネコ病院	楠葉朝日3-9-32	856・0555
なみきアニマルホスピタル	楠葉並木2-22-10-101	808・7880
アール動物病院	招提元町1-4-25	809・7722
藤井動物病院	養父西町27-11	867・2511
武藤ペットクリニック	招提中町1-7-13	857・2329
マキノ動物病院	三栗2-14-1	868・3567
もち動物病院	中宮東之町16-13	808・8256

外や対象動物病院以外で注射を受ける場合は市ホームページ参照。

◆飼い犬の登録 未登録の場合は保健衛生課にお問い合わせを。令和5年4月1日以降新たに犬を飼い始め、マイクロチップ情報を国の指定登録機関に登録した場合、国から市に情報が通知されるため飼い犬登録手続きは不要（注射済票の交付は必要）。

保健衛生課 ☎807・7624、☎845・0685

猫の不妊手術費補助を拡大

今年度から手術を行う動物病院の対象エリアを拡大。補助の対象は市内に住民登録があり、市内で飼育、捕獲した猫に、3月1日～来年2月28日に枚

方市、寝屋川市、交野市、高槻市、八幡市、京田辺市の動物病院で不妊手術をした人（営利目的を除く）。補助額は飼い猫（保護した猫含む）・耳のV字カットがされていない野良猫1匹上限3500円、耳のV字カットがされた野良猫1匹上限1万円。先着900匹程度。予算金額に達した時点で終了。▼申込 6月3日～来年3月31日午後5時30分に保健所2階保健衛生課にある申込書（市ホームページから取り出し可。獣医師の手術実施証明を含む）と次の(1)～(4)を持って同課へ。(1)手術費の領収書(2)猫の全身写真(耳のV字カットを行った場合はそれが分かる写真)(3)通帳など振込先の口座番号が分かるもの(4)運転免許証など申請者の住所が分かるもの。郵送不可。

◆地域猫の手術費補助を増額 事前に地域猫活動届出などの手続きが必要。今年度から補助額の上限をオス1万5000円、メス2万円までにそれぞれ増額。詳細は同課へお問い合わせを。

保健衛生課 ☎807・7624、☎845・0685

MYゴーヤで作ろう 緑のカーテン

サプリ村野で1家族1本ゴーヤを育てて「緑のカーテン」を作りませんか。4月下旬～9月で育て方を指導、日頃の世話は事務局が実施。収穫可。無料。1回目は4月25日(木)午前10時30

新たな可燃ごみ広域処理施設の建設を進めています

市では穂谷川清掃工場第3プラントに代わる新たな可燃ごみ処理施設の整備を京田辺市と共同で進め、令和5年度に建設工事を開始しました。平成28年に京田辺市と協定を締結して進めてきたもので、現在、ごみピットなどの地下部分の工事を進めています。整備は枚方京田辺環境施設組合が両市と連携を図りながら適切な工程管理を行い、令和7年度末の稼働を目指します。



循環型社会推進課 ☎807・6211、☎849・6645

分～11時30分。以降2週に1回程度。全10回。▼申込 受付中。メールアドレスはファクスに住所・氏名・電話番号、講座名を書いてひらかた環境ネットワーク会議（☎847・2286、☎807・7873、✉jimukyoku@hira-kataxankyo.net）へ。電話（平日午前10時～午後4時）可。先着16組。詳細は同団体へお問い合わせを。

環境政策課 ☎050・7102・6006、☎849・1206

市営岡東町自動車駐車場のご利用を

▼利用時間 午前7時～翌午前0時（入庫は午後11時30分まで）。年中無休。



▼利用料 普通自動車は30分ごとに100円、同日利用最大料金1400円（午前7時～翌午前0時）、夜間（午前0時～7時）800円、1カ月定期1万5000円、1カ月平日定期1万円。自動二輪車は1日1回300円（屋外）、1カ月定期（屋内）4000円（4000円を超える大型は5000円）。支払

村野駅西地区・茄子作地区の都市計画案と環境影響評価準備書の縦覧

◆都市計画案を縦覧 案件は(1)区域区分の変更(2)用途地域の変更、高度地区の変更、防火地域と準防火地域の変更、生産緑地地区の変更、土地区画整理事業の決定、地区計画の決定。▶縦覧期間など (1)4月30日(火)～5月14日(火)、大阪府咲洲庁舎33階計画調整課・市役所分館3階都市計画課(2)4月15日(月)～5月14日(火)、市役所分館3階都市計画課。▶意見書の提出 (1)縦覧期間中に大阪府咲洲庁舎33階計画調整課へ(2)4月15日(月)～5月28日(火)に市役所分館3階都市計画課へ。

📍都市計画課

☎841・1414、📠841・4607

◆環境影響評価準備書を縦覧 ▶縦覧期間など 4月15日(月)～5月14日(火)、穂谷川清掃工場管理棟1階環境指導課・市役所別館6階行政資料コーナー・各支所。▶意見書の提出 4月15日(月)～5月28日(火)に住所・氏名・連絡先、事業の名称、環境保全の見地からの意見を書いて穂谷川清掃工場管理棟1階環境指導課へ。

📍環境指導課

☎050・7102・6015、📠849・1206

いに便利なプリペイドカード(5000円・3000円)あり。共通駐車券も利用できます。

◆電気自動車充電器を設置 同駐車場利用者を対象に1台分設置。▶利用時間など 午前8時～午後9時。無料(3時間まで)。

◆障害のある人は減免 本人が運転するか同乗する場合、身体障害者手帳または精神障害者保健福祉手帳、療育手帳の提示で一時的に、定期駐車料金とも半額になります。同駐車場管理事務所まで手続きを。◆混雑状況などを確認 上記コードから同駐車場の混雑状況などを確認でき

ます。詳細は同駐車場(☎・📠843・1255)へお問い合わせを。📍交通対策課☎050・7102・6530、📠841・4605

地球温暖化対策協議会 会員事業者になりませんか

温暖化対策に取り組むため、市内138の事業者と行政が連携・協力して環境に関する情報共有・発信などさまざまな活動をしています。興味がある事業者は加入を。無料。活動内容や加入方法など詳細は市ホームページ参照。

📍環境政策課☎050・7102・6006、📠849・1206

産業・就労

ひとり親家庭等のための就業支援講習会

(1)一般用医薬品を販売する登録販売者の資格試験対策 ▼日時など 5月18日～6月29日の毎週土曜午前10時～午後4時、府立母子・父子福祉センター(大阪市東成区)。全7回。対象は母子家庭の母、父子家庭の父、ひとり親を経た寡婦。参加費6000円。保育あり(2歳以上の未就学児。無料。要予約)。(2)介護職員実務者研修 ▼日時など 金曜コース:5月25日・6月7日・14日・21日・28日・7月5

日・8月9日・23日または30日・9月21日(初回・最終回のみ土曜)。土曜コース:5月25日・6月8日・15日・22日・29日・7月6日・8月17日・24日または31日・9月21日。いずれも午前9時～午後6時、未来ケアカレッジ難波校(大阪市浪速区)。全9回。対象は母子家庭の母、父子家庭の父、ひとり親を経た寡婦で、初任者研修またはヘルパー2級の資格を持ち、現在介護職に従事し数年の実務経験があり、介護福祉士の資格取得を目指している人。参加費1万5000円。保育あり(2歳以上の未就学児。無料。要予約)。

▼申込 府立母子・父子福祉センターホームページ(📍https://www.osakatu-boshiren.jp)のフォームまたは往復はがきに住所・氏名・年齢・職業・電話番号、講座名、志望動機、過去に受講した講座、インターネット環境の有無、保育希望の場合は子の氏名と年齢、(2)は介護職実務経験年数、初任者研修またはヘルパー2級のうち所持している資格を書いて〒537-0002大阪府東成区中道1-3-59同センターへ。抽選で(1)20人(2)各12人。(1)4月18日(2)25日必着。詳細は府母子寡婦福祉連合会(☎06・6748・0263)へお問い合わせを。

📍ひとり親家庭相談支援センター(まるっこ)こどもセンター内 ☎050・7102・3227、📠846・7952

子育て・教育

高齢者

健康・福祉

スポーツ

安全安心

税保険

環境・まちづくり

産業・就労

求人

催しなど

メニュー

競争入札参加資格の申請を 随時受付

4月から、建設工事・物品購入・業務委託（その他委託、建設コンサルタントなど）の競争入札参加希望者の申請を随時受け付けます（補充受付、登録業種追加）。有効期間は有資格者名簿登録日～来年3月31日。▼申請 4月1日から一斉更新（新規）の申請受付開始まで。詳細は市ホームページ参照。

☎契約検査課 ☎841・1345、
☎841・2015

枚方企業団地就職面接会

枚方企業団地の製造業を中心とした企業5社による就職面接会。▼日時など 4月11日(木)午後2時～4時、ハローワーク枚方（枚方ビオルネ6階）。▼申込 受付中。電話でハローワーク枚方（☎841・3363、41#）へ。詳細はハローワーク枚方ホームページ（☎https://site.mhw.go.jp/o-saka-hellowork/list/hirakata.html）参照。

☎商工振興課 ☎841・1325、
☎841・1278

総合文化芸術センターの 指定管理者を募集

来年4月から総合文化芸術センターの管理運営を行う指定管理者を募集。

指定期間は令和7年4月1日～12年3月31日。公募開始は5月中を予定。詳細は市ホームページ参照。

☎文化生涯学習課 ☎841・1409、
☎841・1278

保育士等のための出張相談会

一時保育現場から離れていた人など、保育所・幼稚園などでの仕事に興味がある人向け。再就職や資格取得の相談、保育士等就職支援センターへの登録など。登録者には希望勤務条件など相談の上、求人している施設を紹介。▼日時など 4月24日(水)午前10時～午後1時、すこやか広場・きょうぶん（磯島北町）。無料。当日直接会場へ。

☎保育士等就職支援センター（私立保育幼稚園課内） ☎846・7020、
☎841・4319

求人 その他の
求人情報は↓



投票事務従事 会計年度任用職員

選挙当日の各投票所や期日前投票所での名簿対照や投票用紙の交付、案内業務など。登録期間は4月～令和10年3月末日の4年間。18歳以上（高校生不可）。▼申込 随時受け付け。申込書と履歴書（募集要項とともにいずれも市ホームページから取り出し可）を

▼市立ひらかた病院 正職員

職種名	採用予定人数	受験資格
(1)看護師	30人程度	昭和56年4月2日以降生まれの有資格者（令和7年資格取得見込み者含む）

▼市立ひらかた病院 会計年度任用職員

職種名	採用予定人数	受験資格
(2)看護師 （手術室配属）	3人	看護師免許を有すること
(3)看護師 （交代勤務）	5人	
(4)夜勤専従看護師	3人	
(5)夜勤専従看護助手	各5人	看護補助業務や介護業務に関心があること
(6)看護助手 （夜勤あり）		
(7)看護助手		
(8)ナースエイド （看護補助）	3人	パソコンの基本操作が可能なこと
(9)放射線技師	各1人	放射線技師免許を有すること
(10)薬剤師		薬剤師免許を有すること
(11)事務サポート スタッフ	3人	ワード・エクセルの操作が初級以上であること
(12)視能訓練士	各1人	視能訓練士免許を有すること
		医療業務に関心があり、ワード・エクセルの操作が初級以上であること
(13)薬品管理事務員	各1人	

市立ひらかた病院

持って市役所別館5階選挙管理委員会事務局へ。提出時に適性検査（5分程度）あり。詳細は募集要項参照。

☎選挙管理委員会事務局 ☎841・1532、☎844・3479

職種は左表の通り。複数職種の申し込み不可。

◆正職員 年度途中か来年4月1日採用。

◆会計年度任用職員 年度途中採用。勤務時間、報酬などの条件は職種によって異なります。免許・資格はいずれ

も採用日の前日までに取得見込みであること。雇用期間は4月1日～来年3月31日（更新の場合あり）。▼申込 (1)5月1日まで(2)4月1日～10日(12)4月10日までに所定の申込書と必要書類、住所・氏名を書き84円切手を貼った返信用封筒を同病院総務課へ。郵送（〒573-11013 禁野本町2-14-1。簡易書留に限る）可。詳細は同病院ホームページの募集要項参照。

☎市立ひらかた病院総務課 ☎847・2821代、☎847・2825、☎https://hirakacity-hp.osaka.jp

会計年度任用職員（短期） 清掃作業員

体力に自信のある人を5人程度。登録期間は登録日（令和8年3月31日）。任用期間は7月1日～9月30日と年度内の必要な期間。勤務は平日午前8時30分～午後4時30分（祝日勤務あり）。月額16万8760円～18万1830円。▼**申込** 随時受け付け。事前に電話の上、申込書（市ホームページから取り出し可）を持って本人が循環型社会推進課へ。郵送（〒573-1162田口5-1-1）可。登録審査（体力・筆記試験・面接）は後日実施。詳細は市ホームページの募集要項参照。
⑤循環型社会推進課 ☎807・6211、☎849・6645

会計年度任用職員 学校臨時看護師登録

市立小中学校での痰吸引や経管栄養などの医療的ケアや児童・生徒の生活介助、学習補助など。障害のある児童・生徒に理解があり、看護師または准看護師の免許を有する人。雇用期間は登録日～来年3月31日。勤務は原則として平日午前8時30分～午後4時（勤務日・時間は応相談。時給1500円）。▼**申込** 随時受け付け。事前に電話の上、履歴書と免許状の写しを持って本人が輝きプラザきらら4階支援教育課へ。

⑥支援教育課 ☎050・7105・8048、☎851・9335

保育所等・幼稚園会計年度任用職員（短期）登録

職種は左表の通り。登録期間は3年間、雇用期間は年度内の必要な期間

▼保育所等会計年度任用職員（短期）

職種	勤務時間	報酬（※）
(1)保育士 保育士資格を有する人	フルタイム…平日午前8時45分～午後5時15分（午前8時～午後4時30分のシフト勤務あり） パートタイム…平日午前9時～午後1時、午後1時～5時など いずれも行事などにより土曜勤務あり 勤務時間・日数は要相談	フルタイム… 月額20万3060円 パートタイム… 時給1281円
(2)看護師 看護師免許または准看護師免許を有する人	フルタイム…平日午前8時45分～午後5時15分 パートタイム…平日午前9時～午後3時30分などを中心に勤務時間は要相談 いずれも行事などにより土曜勤務あり	フルタイム… 月額23万230円 パートタイム… 時給1457円
(3)調理員（調理補助） 調理師免許または栄養士免許を有する人（調理補助は資格なし可）	平日午前8時45分～午後4時45分 勤務時間は要相談	有資格者… 時給1118円 無資格者… 時給1072円
(4)保育補助 延長保育に従事（資格なし・未経験可）	週6日のうち週15時間程度（午前7時～午後7時の間で午前7時～10時30分・午後3時30分～7時を中心にシフト制で勤務）	有資格者… 時給1229円 無資格者… 時給1096円
(5)用務員 資格不要	平日のうち4日は午前9時～午後4時 1日は午前9時～午後3時45分	時給1072円

▼幼稚園会計年度任用職員（短期）

職種	勤務時間	報酬（※）
(6)保育指導員 幼稚園教諭免許または保育士資格を有する人	週6日のうち週15時間程度（午前7時～午後7時の間で午前7時～10時・午後2時～7時を中心にシフト制で勤務）	時給1338円
(7)生活支援員 支援教育や介護関係の従事経験者または子育て経験者	午前7時～午後7時の間で1日4時間～6時間 土曜勤務あり	時給1096円
(8)特別支援加配員 幼稚園教諭免許または保育士資格を有する人	平日午前9時～午後3時の間で1日4.5時間	時給1338円
(9)フルタイム臨時講師 幼稚園教諭免許を有する人	午前8時30分～午後5時	月額21万7250円
(10)看護師 看護師免許または准看護師免許を有する人	午前8時30分～午後5時の間で午前9時～午後2時を中心に勤務時間は要相談	時給1650円
(11)保育補助員 資格不要	週6日のうち週15時間程度（午前7時～午後7時の間で午前7時～10時・午後2時～7時を中心にシフト制で勤務）	時給1096円

※金額は在職期間などに応じ変更なる場合があります。
市規定の範囲内で年次有給休暇の付与、期末・勤勉手当の支給あり（在職期間に応じて割落としあり）。勤務時間などにより社会保険に加入。(7)(8)(10)は学期間雇用も可。

（更新あり）で募集状況に応じて随時案内。勤務場所は(1)～(3)各保育所またはひらかた子ども発達支援センター(4)(5)各保育所(6)～(11)各幼稚園。▼**申込** 随時受け付け。写真付きの履歴書と次の資格証の写しを持って市役所別館5階公立保育幼稚園課へ。(1)(4)保育士証

(2)(10)看護師免許または准看護師免許(3)調理師免許または栄養士免許(6)(8)幼稚園教諭免許または保育士証(9)幼稚園教諭免許。
⑦公立保育幼稚園課 ☎841・1473、☎841・4319

子育て・教育

高齢者

健康・福祉

スポーツ

安全安心

税保険

環境・まちづくり

産業・就労

求人

催しなど

メニュー

小中学校講師登録

小中学校の各教員免許状を有する人（取得見込み可）。年齢・経験不問。登録後、条件に応じて採用。▼申込 随時受け付け。事前に連絡の上、履歴書を持って本人が輝きプラザきらら4階教職員課へ。

⑤教職員課 ☎050・7105・8040、☎851・2172

会計年度任用職員（短期）
支援教育補助員登録

肢体不自由児または発達障害児童生徒への支援の2業種。支援教育に理解があり、子どもの困り感に寄り添う姿勢のある人。雇用期間は登録日〜来年3月31日。登録者を必要に応じて任用。週2・3日。報酬は看護師・准看護師・教員免許、保育士・公認心理師

しょうがいしゃ しょうろうしえん
障害者チャレンジ雇用
かいけいねんどのんようしよくいん
会計年度任用職員

しょうがいしゃ しょうろうしえん
障害者の就労支援としてチャレンジ雇用を実施。業務内容は郵便物の仕分け・集配、データ入力など。療養手帳または精神障害者保健福祉手帳を持つ市内在住の人を2人程度。雇用期間は6月1日から10カ月間（1年間に限り再度任用の場合あり）。

勤務は週5日・31時間。▶申込 4月1日〜9日に市役所別館6階人事課にある申込書（募集要項とともに市ホームページから取り出し可）を簡易書留か特定記録郵便で〒573-8666市人事課へ。4月9日消印有効。詳細は募集要項参照。

⑥人事課

☎841・1281、☎846・2271

催しなど

旧田中家 鋳物民俗資料館

☎050・7105・8097
☎858・4665

ちよこつと展 竹の道具

昔の暮らしで使われていた竹の道具を展示。地域の産業だった竹かごづく

りも紹介します。▼期間など 4月20日（土）〜7月7日（日）午前9時30分〜午後5時。無料。

◆土間トーク 4月29日（祝）午後2時〜2時20分。無料。いずれも直接会場へ。

津田生涯学習市民センター

☎050・7102・3139
☎859・6600
〒573-0121津田北町2-25-3

里山散策 私市〜獅子窟寺

▼日時など 4月25日（木）午前10時〜午後3時。対象は健康で約10km歩ける20歳以上。参加費100円。弁当・水筒・雨具・杖など持参。滑りにくい靴着用。▼申込 往復はがきに住所・参加者全員の氏名（ふりがな）・年齢・当日連絡がつく電話番号、イベント名を書いて同センターへ（1申し込み2人まで）。4月10日必着。抽選で25人。集合場所などは当選者に通知。

牧野生涯学習市民センター

☎050・7102・3137
☎851・2566

ハーバリウムペンづくり

母の日の贈り物にも喜ばれる花のペン作り。▼日時など 5月12日（日）午後1時〜2時・2時15分〜3時15分・3時30分〜4時30分、牧野北分館。対象

は小学生以上。参加費各800円。▼申込 4月21日午前10時から電話またはファクスに氏名・電話番号、イベント名、希望時間を書いて同センターへ。先着各8人。

プチパーソナルカラー講座

パーソナルカラー診断士から自分に似合う色の傾向を学び、色合わせを体験。▼日時など 4月20日（土）午後7時〜8時30分。参加費800円。▼申込 4月3日午前10時から電話またはファクスに氏名・電話番号、イベント名を書いて同センターへ。先着20人。

りょうものまねヒットパレード



枚方出身のものまねタレント・りょうさんによる歌謡コンサート。小林幸子、八代亜紀など昭和の名曲を披露。▼日時など 4月27日（土）午後6時〜7時15分（開場は前売り券購入者4時45分、当日券購入者5時30分。全席自由）。前売り・当日券いずれも3500円（前売り券完売時は当日券販売なし）。▼申込 4月4日午前10時から電話またはファクス・同センターホームページのフォームに氏名・電話番号、イベント名を書いて同センターへ。先着120人。

枚方公園青少年センター

☎050・7102・3145
☎843・4699

青少年相談

ひきこもり、進路、いじめ、家族関係など青少年のさまざまな悩みについて専門の相談員が対応。電話相談可。1人1回50分程度。▼日時など 第1月曜午後5時～7時50分・第3月曜午後4時～7時50分。対象はおおむね26歳までの青少年とその保護者など。無料。▼申込 受付中。午前9時～午後5時に電話で同センターへ(第4月曜は休館)。メール(☎sodan7830@city.hirakata.osaka.jp)に。

子ども囲碁教室

囲碁で集中力を身につけます。▼日時など 4月からの1年間。毎週火曜午後3時30分～5時。対象は小学生。無料。▼申込 4月6日～30日に同センターへ。電話・ファクス(氏名・学年・電話番号、教室名、囲碁経験の有無を明記)可。先着10人。

枚方宿鍵屋資料館

☎・☎843・5128

鍵屋太兵衛商店

五六市に合わせて主屋で枚方銘菓や枚方ゆかりの物産、鍵屋グッズ、くら

わんこグッズなどを販売。なくなり次第終了。1000円以上購入でオリジナル一筆箋プレゼント。▼日時など 4月14日(日)午前10時～午後3時30分ごろ。当日直接会場へ。

南部生涯学習市民センター

☎050・7102・3143
☎860・0501
〒573-0084 香里ヶ丘1-1-2

太極拳講習会

簡化24式太極拳の習得。▼日時など 4月24日・5月8日・22日・6月12日・26日・7月10日・24日・8月7日のいずれも水曜午前10時～11時30分。全8回。参加費3000円。動きやすい服・上靴・飲み物・タオル持参。▼申込 往復はがきに氏名・電話番号、経験の有無、講座名を書いて同センターへ。窓口(返信用はがき持参)可。4月10日必着。抽選で16人。

すたたんライブコンサートに出演しませんか

7月13日(土)～15日(祝)に開催。持ち時間は25分。対象は市内の生涯学習市民センターで団体登録し実行委員会(5月12日(日)午前10時)に代表者が参加できる団体。ジャンル・人数・年齢・経験は不問。参加費1団体4000円、大学・専門学生・高校生以下1000円。▼申込 4月1日～20日に同セン

ターにある応募用紙を同センターへ。郵送可。抽選で25団体。詳細はすたたんライブホームページ(☎http://stataan.org)参照。

御殿山生涯学習美術センター

☎050・7102・3135
☎847・8351

御殿山生涯学習美術センター 作品合同展 参加団体説明会

市内各センターで創作活動する個人や団体を対象に、10月に同センターで開催予定の作品合同展に関する参加説明会を実施。▼日時など 5月19日(日)午後2時。無料。当日直接会場へ。

たかだしんいち絵本原画展

絵本作家・たかだしんいちさんの絵本原画展。会期中に同時開催する絵本フェスティバルに先着100人に枚方八景を描いたオリジナル缶バッジをプレゼント。▼期間など 4月2日(火)～29日(祝)(22日(月)休館。月・土曜は午前9時～午後9時、日曜・祝日は午後5時まで)。



◆作家本人による読み聞かせ 4月27日(土)・28日(日)午前11時～11時30分。

緑化フェスティバル

4月20日(土)午前10時～午後4時
ニッパーク岡東中央

入場無料

- ◆緑化市場 切花・鉢花・花苗などの販売。
- ◆里山物産展 里山で収穫した野菜の販売。
- ◆みどりのワークショップ 多肉植物のバイキング(先着30鉢、約800円)、季節の花の寄せ植え(参加費500円、花苗は別料金)。
- ◆里山体験コーナー 間伐材を使ったブローチ作り。竹切り体験でコップや花鉢作り。竹炭・竹酢液・竹トンボ・竹の器などの販売。
- ◆遊び体験コーナー 淀川での材料を使った工作。わた漉り体験。
- ◆ひらかた生物飼育部LABO 生物の生体展示。ヌマエビすくい。
- ◆みどりのプラットホーム テラリウムのワークショップ。カラマンシー苗の販売。移動図書館。絵本の読み聞かせ・販売。
- ◆住宅まちづくりコーナー 若者世帯空き家活用補助制度の案内と相談。
- ◆ごみ減量コーナー リユース植木鉢の無料配布。リサイクル品の展示・販売(木工作品など)。
- ◆環境コーナー トヨタのMIRAIの展示。みどりのカーテン・プラごみダイエットの啓発。
- ◆ひらポコーナー ひらかたポイントの周知・啓発・スマホアプリの導入サポート。
- ◆みどりコーナー みどりの相談。みどりの募金。☎公園みどり課☎841・1435、☎841・3830

子育て・教育

高齢者

健康・福祉

スポーツ

安全安心

税保険

環境・まちづくり

産業・就労

求人

催しなど

その他

楠葉生涯学習市民センター

☎050・7102・3131
☎855・4971

ベジベジくずはキッチン ひらかた野菜の金曜日

穂谷地区で収穫された新鮮野菜を数量限定で販売。▼日時など 4月12日(金)午前11時30分。売り切れ次第終了。当日直接会場へ。収穫状況による開催変更などは同センター公式インスタグラム (kuzuhar.youribu) 参照。

蹉跎生涯学習市民センター

☎050・7102・3133
☎831・5337

折り紙で作るかぶと

大人の参加も歓迎。▼日時など 4月28日(日)午前10時～正午。対象は小学生以上(小学2年生以下は保護者同伴)。参加費300円。▼申込 4月1日午前10時から同センターへ。電話・ファクス(氏名・電話番号、講座名を明記)可。先着20人。

市民の森

☎850・2274
☎850・6233

樹木医ガイドツアー

新緑の美しい季節に園内で樹木の特

徴や由来を学びます。▼日時など 4月21日(日)午後1時30分～3時。参加費500円。▼申込 4月1日から市民の森へ。電話可。先着15人。

サクラ染め

京都川端商店による新万葉染め。市民の森で剪定したサクラの枝を材料にストールを染めます。▼日時など 4月7日(日)午後1時30分～3時。参加費3000円。▼申込 4月1日から市民の森へ。電話可。先着20人。

こいのぼり展

鏡伝池の上や事務所で、たくさんこのぼりが泳ぎます。屋内会場には五月人形やかぶとなどの展示も。▼期間など 4月13日(土)～5月6日(休)(屋外での展示は4月22日(月)から)。無料。直接会場へ。

春の山野草展

枚方山草会が育てた鉢や押し花を使った作品などを展示。▼期間など 4月12日(金)～14日(日)午前9時～午後4時30分(最終日は午後3時まで)。無料。直接会場へ。

ニホンサクラソウ展

園内で育てたニホンサクラソウを展示。苗の販売も。▼期間など 3月30

日(土)～4月14日(日)午前9時～午後5時。無料。直接会場へ。

春の緑化フェア 野菜

野菜苗を中心に花苗や資材を販売。スーパーストールすくい(有料)は期間中の土・日曜に開催。▼期間など 4月20日(土)～29日(祝)午前9時30分～午後4時30分。入場無料。直接会場へ。

春の植物観察会

春の里山を散策し、専門家の説明を

日本語・多文化共生教室

「よみかき」で日本語を勉強しませんか？

日本語の読み書きや会話に困っている人なら誰でも、自由に学ぶことができます。季節ごとのお楽しみ会や遠足などの楽しいイベントもあります。教室は枚方市内の6カ所にあります。お金はかかりません。詳しいことはそれぞれの教室に聞いてください。

☎050・7102・3131、☎855・4971

☎050・7102・3131、☎855・4971

☎846・5557、☎843・8620

☎050・7102・3133、☎831・5337

☎050・7102・3137、☎851・2566

☎050・7102・3139、☎859・6600

☎050・7102・3141、☎866・8820

☎050・7105・8056、☎851・1711

聞きながら植物について学びます。▼日時など 4月19日(金)(荒天時は25日(休)に順延) 午前10時30分～午後3時、野外活動センター集合・解散。無料。

▼申込 4月11日までにメールで参加者の住所・氏名(ふりがな)・年齢・電話番号、会場までの交通手段を書いて農業振興課へ。抽選で20人程度。

☎841・1278、☎housei@city.hirakata.osaka.jp

このぼりのぬり絵

蹠跏図書館で配布するこのぼりのぬり絵に色を塗り窓口または回収ボックスへ。回収したぬり絵は同図書館に随時飾りつけ(返却なし)。▼期間など 4月1日(月)～5月12日(日)、同図書館。無料。

蹠跏図書館 ☎050・7102・3117、☎834・3901

まちづくり井戸端会議

3 大ルールは(1)自由参加(2)批判しない(3)テーマを決めない。地域や暮らしの話題、最近気になっている話題など。アドバイザーは近畿大学総合社会

学部教授の久隆浩さん。▼日時など 4月16日(火)午後6時30分～8時、サプリ村野。無料。当日直接会場へ。

☎ひらかた市民活動支援センター ☎805・3537、☎805・3532

はじめてのプログラミング マイクラフトで楽しく体験

動画コンテンツを視聴しながらマイクラフトを使いプログラミングを体験。サプリ村野学校。▼日時など 4月20日(土)午後3時～5時、サプリ村野。対象は小学1年生～3年生。参加費500円。統合版マイクラフトに つながる端末(任天堂オンラインの契

約済のSwitch、タブレット、ノートパソコンなど)持参。▼申込 4月1日午前9時30分から電話またはファクス・メールに保護者の住所・氏名・電話番号、参加者の氏名と学年、講座名、持参できる端末を書いてひらかた市民活動支援センターへ。先着25人。

☎ひらかた市民活動支援センター ☎805・3537、☎805・3532、☎info@hirakatapo-net

本のおたのしみ袋

図書館スタッフが選んだ本を2冊ずつ中身の見えない袋に入れて貸し出し。▼期間など 4月23日(火)から。なくなり次第終了。直接会場へ。

蹠跏図書館 ☎050・7102・3117、☎834・3901

おもしろ凸凹絵の具のディンプルアート

車のフロントガラスの廃材から作られた絵の具で描くディンプルアートでミニキーホルダーとフォトフレームを作ります。サプリ村野学校。▼日時など 4月20日(土)午前10時～11時30分、サプリ村野。参加費1000円。対象は小学生以上(大人可、アルコールアレルギーがある人は不可)。汚れても良い服着用。▼申込 4月1日午前9時30分から電話またはファクス・メールに氏名・住所・電話番号、講座名を書いてひらかた市民活動支援センター

へ。先着8人。

せくらマルシェ

飲食やワークショップブースなど子どもが楽しめるブースが盛りだくさん。▼日時など 4月6日(土)午前10時～午後3時、岡本町公園。荒天中止。入場無料。当日直接会場へ。詳細は同イベント事務局にメール(☎info@insato.com)でお問い合わせを。☎観光交流課 ☎841・1278



みんなで作ろう!この街の未来

ひらかた万博パビリオン事業

まみたんフェスタ枚方 2024スプリング

4月6日(土)午前11時～午後4時、ニッパーク岡東中央。入場無料・荒天中止

習い事体験のほか、キッズダンス、白バイやはたらく車との写真撮影会、キッチンカーや飲食店、ハンドメイド市やフリママーケットなど子育てファミリーに1日楽しんでもらえるイベント。当日直接会場へ。詳細は(株)関西ぱど同イベント事務局(☎827・0810)または公式サイト(☎https://mamitan-festa.com/)参照。

ひらかたバルーンフェスタ 2024

4月21日(日)午前11時～午後5時、ニッパーク岡東中央。入場無料・荒天中止

風船の配布やパトカー展示、キッチンカーも。詳細は同イベントホームページ(右記コード)参照。



☎観光交流課 ☎841・1357、☎841・1278

<広告>

介護付有料老人ホーム エバーライフ御殿山 入居者募集中

緑豊かな淀川のすぐそばで、
優しさに包まれた生きがいのある人生を

3室限定 入居一時金 **半額キャンペーン**
※3室の満了次第締切となります。

京阪御殿山駅より徒歩3分

奈良東病院グループ ☎072-848-1184 受付時間 9:00~17:00

エバーライフ御殿山 〒573-1178 枚方市渚西1丁目32-1

●施設の種類/介護付有料老人ホーム(一般型特定施設入居者生活介護)●土地建物権利形態/土地・建物:賃借●全室数/60室(全室個室)●介護職員数/28名●居住の権利形態/利用権方式●入居金/一時金方式●介護にかかわる職員体制/2:1以上●入居要件/60歳以上、要支援・要介護・身元引受人必要●介護保険/奈良県一般型特定施設入居者生活介護●事業主/(株)ライフエール:奈良県摂生天理市中之庄町392-1

詳細はこちら

広告内容に関する一切の責任は広告主に帰属します。
広告掲載のお問い合わせは、(株)ジチタイアド(☎092・716・1401)へ。

子育て・教育

高齢者

健康・福祉

スポーツ

安全安心

税保険

環境・まちづくり

産業・就労

求人

催しなど

その他

農業ふれあいツアー

地元農家が丹精込めて育てた野菜を収穫し買い取り。日程などは左表のとおり。軍手・エコバッグ、(1)はナイフ持参。▼申込 4月2日から電話で農業振興課へ。

日程	収穫作物 (開催・集合場所)	先着
(1)4月27日(土)	キャベツ (東田宮2丁目・枚方高校正門前)	各 100人
(2)5月11日(土)	タマネギ (招提中町2丁目・招提小学校正門前)	

いずれも午前9時50分集合。小雨決行、大雨翌日順延。(2)少数駐車可。

☎農業振興課 ☎841・1278
☎841・1278

枚方宿五六市

◆枚方宿くらわんか五六市 雑貨やア

クセサリー、食品など手作り・こだわりの店が集結。着物での来場者には本部で特典あり(先着順)。ステージイベント(GRFエス)同時開催。▼日時など 4月14日(日)午前10時〜午後4時、枚方宿地区。詳細は枚方宿くらわんか五六市 ☎080・1440・

5611、<https://www.gotoku.chinet/>へお問い合わせを。

◆枚方宿みなと五六市 手作り雑貨の販売、キッチンカー、絵本広場など。

▼日時など 4月14日(日)午前10時〜午後4時、淀川河川公園枚方地区。詳細は淀川河川公園管理センター収益係 ☎06・6994・0006、午前9時〜午後5時へお問い合わせまたは同センターホームページ(<https://www.yodogawa-park.jp/>)参照。

☎観光交流課 ☎841・1357、☎841・1278

初心者向け
小菊栽培講習会

育てた菊は秋に開催する菊花展に合わせて市役所周辺に展示。▼期間など 5月14日〜10月8日の第2火曜午後2時〜3時、サプリ村野。全6回。無料。▼申込 4月1日〜15日にはがきまたはファクス・メールに郵便番号・住所・氏名(ふりがな)・年齢・電話番号、講座名を書いて〒573-0023 東田宮1-2-1公園みどり課へ(連名申し込み可)。抽選で20人。

☎公園みどり課 ☎841・1435、☎841・30030、ijihosyu@city.hirakata.osaka.jp

天の川サウンドガーデン

和太鼓演奏やフルートアンサンブル、バンド演奏やダンスパフォーマンス

スなどの音楽イベント。飲食店ブースやゆるキャラも。▼日時など 4月28日(日)午前9時〜午後8時、ニッパーク岡東中央。荒天中止。入場無料。詳細は同イベント事務局 ☎090・1487・0151へお問い合わせを。

☎観光交流課 ☎841・1357、☎841・1278

来年の「はたちのつどい」
検討委員になりませんか

来年1月開催の「はたちのつどい」の式典内容や、ポスター・記念小冊

★4月から
時間が変わります

自動車文庫 4月

火	杉山手14:20~15:10 津田南15:40~16:20 ファミリーポートひらかた(力)13:20~14:20	9日・23日
水	松風荘14:00~14:40 東中振15:10~16:10 東香里(力)14:30~15:30	2日・16日・30日
木	桜丘14:30~15:10 西池之宮15:40~16:20 北山南14:20~15:00 山田池15:30~16:10 釈尊寺(力)14:30~15:30	10日・24日
金	北山北13:40~14:20 笹谷14:40~15:20 招提大谷15:40~16:20 枚方公済病院(力)14:30~15:30	3日・17日
土	春日小学校 4月4日 13:00~13:50(※) 4月18日 10:10~11:00 牧野北14:30~15:10 樋之上15:30~16:10	11日・25日
日	市立ひらかた病院(力)14:00~15:00★ すこやか広場・きょうぶん(力)10:30~11:30 星ヶ丘医療センター(力)14:00~15:00★	4日・18日
	川越小学校9:40~10:20 東香里小学校10:50~11:40 茄子作14:50~15:50	12日・26日
	長尾家具町10:00~11:00 東山14:00~14:50 高野道15:10~16:10	5日・19日
		13日・27日
		14日・28日

(※)小学校入学式のため
(力)…小型ワンボックスカー「カワセミ号」
☎中央図書館 ☎050・7105・8114、☎851・0962

子・はたちの想いの動画などについて検討する検討委員会委員(はたちメンバー)を募集。対象は平成16年4月2日〜平成17年4月1日生まれの人。▼申込 5月15日までに市ホームページの専用フォーム・ファクス・メール(住所・氏名・電話番号・ファクス番号またはメールアドレス、はたちのつどい検討委員応募と明記)で教育政策課へ。電話可。
☎教育政策課 ☎050・7105・8056、☎851・1711、ysoumu-ev@city.hirakata.osaka.jp



市ホームページの専用フォームから
申し込めるイベントなどはこちら

枚方市総合文化芸術センター

先予約会員 無料

「CLUB H-Arts」会員募集中

詳細は右記コード参照



ミュージック・シェアリング フェスティバル

市出身の世界的バイオリニスト・五嶋みどりさんが理事長を務める認定NPO法人ミュージック・シェアリングの音楽フェス。



五嶋みどりさんと府立むらの高等支援学校の生徒たちによる合同コンサートのほか、上野耕平さん（サクソフォン）と高橋優介さん（ピアノ）によるゲストコンサートも。▶日時など 6月22日(土)午後2時、関西医大 大ホール。▶チケット 無料（チケット必要）。全席指定。18歳以上の保護者1人につき3歳以下の子ども1人まで膝上鑑賞可。下記チケット販売場所A～Cで配布。

枚方シテリオペラ 2024 ガラ・コンサート

国内外で活躍中の並河寿美さん（ソプラノ）、砂田愛梨さん（ソプラノ）、村上敏明さん（テノール）、大西宇宙さん（バリトン）、公募で集まった枚方シテリオペラ合唱団出演の名曲ばかりのコンサート。曲目はヴェルディ作曲 歌劇「オテロ」より「喜びの炎よ」、プッチーニ作曲「トスカ」より「テ・デウム」など「愛」をテーマにお届けします。▶日時など 7月6日(土)午後2時、関西医大 大ホール。▶チケット A席4000円、B席3000円、C席2000円。全席指定。未就学児入場不可。下記チケット販売場所A～Dで発売。

チケット

- ◆先行予約 4月13日午前10時からABで受け付け
- ◆一般予約 4月24日午前10時からABDEで受け付け
- ◆センター本館窓口 4月25日(午前10時～午後8時)
※残席がある場合のみ
- Aチケットシステム (24時間)**
☞ <https://hirakata-arts.jp/ticket/>
- B電話 (午前10時～午後5時)**
☎ 0570・008・310 (ナビダイヤル)
- Cセンター本館窓口 (午前10時～午後8時)**
※残席がある場合のみ
- Dチケットぴあ** ☞ <https://t.pia.jp/>
- Eローソンチケット** ☞ <https://l-tike.com/>



世良公則 アコースティックソロライブ2024 ～進る(hotobashiru)～生きるチカラが此処にある

数々のヒットナンバーを送り出したツイスト解散後もソロアーティストとして活動する世良公則さんが同センター初登場。▶日時など 6月30日(日)午後4時、関西医大 大ホール。▶チケット 6800円。全席指定。未就学児入場不可。発売日など詳細は同センターホームページ参照。



ライブイベント 「星・導夜」2024SUMMER

音楽・アート・食が楽しめるライブ。出演は奇妙礼太郎さん、さとうもかさんほか。▶日時など 6月23日(日)(1)午後1時(2)6時、関西医大 小ホール(3)正午、ひらしんイベントホール。▶チケット (1)(2)共通チケット4400円(1)(2)各3300円(3)無料。各飲食チケット代500円別途必要。4月中旬から下記チケット販売Cで発売予定。

音楽の絵本 ブリランテ

0歳から入場できる親子向けコンサート。金管五重奏「ズーラシアンブラス」にサクソとピアノが加わった豪華メンバーで演奏。▶日時など 5月25日(土)午後2時、関西医大 大ホール。▶チケット 大人2000円、4歳～中学生1000円（18歳以上の保護者1人につき3歳以下の子ども1人まで膝上鑑賞無料）。全席指定。下記チケット販売場所A～Dで販売中。



©SUPERKIDS

今月のひらしん美術ギャラリー

- ◆4月3日(水)～8日(月)…展示室1＝長谷川貞信画塾 第44回萌黄会 日本画展、
 - ◆10日(水)～15日(月)…展示室1＝西原健太郎個展 人のいる風景展、展示室2＝第4回枚方フォト22写真展
 - ◆17日(水)～22日(月)…展示室1＝第22回春彩会展、展示室2＝上岡邦子・兼義二人展、展示室3A＝第9回 枚方フォト16 写真展
 - ◆24日(水)～29日(祝)…展示室1＝れんげ書道倶楽部、展示室2＝写真展「枚方女子」vol.11、展示室3＝安田スケッチ講座展
- ※開館時間は午前10時～午後6時（最終日は4時まで）。無料。直接会場へ。

☞枚方市総合文化芸術センター本館 〒573－1191 新町2丁目1番60号
☞<https://hirakata-arts.jp/>、☎845・4910、☎845・4912 ※休館日・年末年始除く

公式Xは
こちら



グリーンライブラリー

香里ヶ丘中央公園みどりの広場にスタンプが選書した絵本を面展します。テント、レジャーシート、遊具の貸し出しや、青空おはなし会も。▼日時など 4月29日(祝)午前10時〜午後4時、同公園みどりの広場。雨天時は5月6日(休)に順延。当日直接会場へ。
 香里ヶ丘図書館 ☎050・7102・3111、☎853・2041

ふれあいガーデン枚方入園者募集

募集農園は左表の通り。1世帯1区画(約20㎡)。年1万円〜2万円(農園ごと異なる)。耕運・駐車場なし。
 ▼期間 5月1日〜来年4月10日。▼申込 4月10日午後5時までに電話でJA北河内営農指導課(☎836・7777、平日午前9時〜午後5時)へ。区画は抽選。当選者のみ4月15日までに電話で通知。詳細はJA北河内ホームページ(☎https://www.ja-k-takawachi.or.jp/farm/ja/)参照。

▼募集農園

農園名	空き区画
磯島北町	3
春日	7
春日第2	4
楠葉丘第2	2
楠葉中町	2
楠葉中町第2	1
楠葉野田	7
楠葉野田第2	1
交北	10
招提中町	19
招提中町第3	1
招提中町第4	12
招提東町	12
招提南町	4
招提元町第1	5
招提元町第2	4
田口	3
津田北第2	10
出屋敷	6
野村	19
藤阪南第1	4
藤阪南第3	5
藤阪南第4	5
藤阪南第6	4
藤阪南第7	3
船橋	1
養父元町	3

朗読を楽しむ講座

農業振興課 ☎841・1348、☎841・1278
 発声・発音などの基本的な技術、作品の伝え方や表現方法を学びます。▼日時など 5月9日・6月13日・7月11日・8月8日・9月12日のいずれも木曜午後2時〜3時30分、牧野生涯学習市民センター。全5回。無料。▼申込 4月7日〜14日に牧野図書館へ。電話可。抽選で10人。
 牧野図書館 ☎050・7102・3121、☎855・1022

ひらかた絵本まつり

4月23日の「子ども読書の日」にちなみ、各図書館・分室で、普段よりスペシャルな絵本の読み聞かせや工作ひろばを開催。中央図書館では、探し物ゲーム「リアルミッケ」を同図書館と車塚公園で24日(水)から開催。▼期間など 4月23日(火)〜5月12日(日)、枚方市立図書館・分室。無料。詳細は各館・各分室で配布のチラシやホームページ

※参照。

中央図書館 ☎050・7105・8121、☎851・0962

憲法のつどい 長谷川義史絵本ライブ

絵本作家・長谷川義史さんによる絵本の読み聞かせやウクレレ演奏、歌などを通して憲法の理念について考えませんか。枚方第二小学校6年生の日本国憲法前文の朗読動画上映も。▼日時など 5月18日(土)午後2時〜3時30分、総合文化芸術センター別館誠信建設工業メセナホール。無料。手話通訳・要約筆記・保育(生後6カ月以上の未就学児、先着5人)は5月9日までに要予約。補聴システム・点訳資料あり。▼申込 4月16日午前9時から市ホームページの専用フォームまたは電話で人権政策課へ。先着200人。
 人権政策課 ☎841・1259、☎841・1700



朝鮮語教室

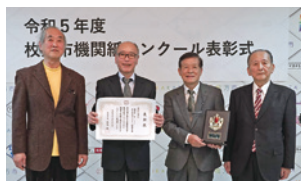
発音や簡単な日常会話などの学習を通じて朝鮮半島の文化を学びます。▼日時など 5月10日〜来年3月14日(8月16日・9月6日・13日・20日・1月3日は休講)の毎週金曜午後7時〜9時、サンプラザ生涯学習市民セン

ひらポIIひらかたポイント対象事業

ター(9月中に生涯学習交流センターに移転予定)。全40回程度。初めて朝鮮語を学ぶ人優先。テキスト代2500円程度。▼申込 往復はがきに住所・氏名(ふりがな)・年齢・電話番号・メールアドレス、市内在職・在学者は勤務先または学校名、受講歴の有無(ありの場合はクラス名と受講年)、受講動機を書いて〒573-0032 岡東町12-13-508同センターへ。4月10日消印有効。40人程度を选考。
 教育政策課 ☎050・7105・8056、☎851・1711

枚二校区コミュニティ協議会がグランプリ

新聞記者などが審査する市の機関紙コンクールで、応募作品32点から枚二校区コミュニティ協議会の「礎 いしずえ」が初のグランプリに輝きました。綿密な取材が高く評価されたもので、同協議会広報部長の中野隆さん(74歳・写真左から2人目)は「半年以上かけて紙面構成を練っており今年こそはという思いで取り組んできたのでうれしい」と話しました。



☎広報プロモーション課 ☎841・1258、☎846・5341



市ホームページの専用フォームから
申し込めるイベントなどはこちら

ひとりで悩まず相談を

枚方人権まちづくり協会 (サンプラザ1号館5階)

☎844・8788、☎844・8799

相談無料。秘密は守られます。安心してご相談ください。

- ◆**人権なんでも相談** 月・水・木・金曜午前9時～午後5時30分(第1水曜・第4木曜は午後0時45分～5時30分)、火曜午後0時45分～8時。
- ◆**地域就労支援相談** さまざまな理由で就労できない人の相談。職業紹介はできません。要予約。月・火・水・金曜午前9時～午後5時30分。
- ◆**進路選択支援相談** 奨学金を必要とする人の相談。要予約。火曜午後1時～5時・6時～8時。

男女共生フロア・ウィル (サンプラザ3号館4階)

☎843・5636、☎843・5637

4月から開設・相談時間が変わります。▶**開設時間** 第1木曜・第3火曜は午前9時～午後8時、第1土曜は午後1時～5時30分。それ以外の平日は午前9時～午後5時30分。

◆女性のための各種相談

- **面接相談** 要予約。1回50分。水曜午後1時～4時10分、金曜午前10時～午後1時50分、第1木曜・第3火曜午後4時～7時30分、第2・4・5木曜午後1時40分～4時50分
- **電話相談(専用☎843・7860)** 水曜午後1時～5時、木曜午前10時～午後3時、第3火曜午後3時～8時(受け付けは各終了時間の20分前まで)。
- **法律相談** 女性弁護士が対応。要予約。1回30分。1年度1回限り。第1木曜午後5時20分～7時50分、第1土曜午後1時20分～3時50分、第2金曜午後1時20分～3時50分、第4火曜午前10時20分～午後0時50分。

◆男性のための電話相談(専用☎843・5730)

第1土曜午後2時～5時、第3火曜午後6時～8時(受け付けは各終了時間の20分前まで)。

大人のための絵本セラピー

絵本セラピストが読み聞かせ。参加者が感想を語り合い絵本の世界を楽しみます。▼**日時など** 4月20日(土)午前11時～午後0時30分、御殿山図書館。対象は18歳以上。無料。▼**申込** 4月4日午前9時から電話またはフォーム(右記コード)で同図書館へ。先着16人。



☎御殿山図書館☎050・7110
2・3119、☎840・2141

えほんのひろば

御殿山図書館おはなしの部屋に並べ

た絵本を自由に楽しめます。▼**日時など** 4月27日(土)午前10時～午後4時、同図書館。無料。当日直接会場へ。

☎御殿山図書館☎050・7110
2・3119、☎840・2141

戦争遺跡 妙見山煙突見学会

旧陸軍・香里製造所で火薬乾燥に使われた貴重な戦争遺跡、妙見山の煙突見学。五常校区コミュニティ協議会と協働で実施。▼**日時など** 4月6日(土)午前11時～午後3時(正午・午後1時・2時から現地説明会。約10分)、妙見山配水池(香里ヶ丘8)。無料。当日直接会場へ。駐車場なし。ペット同伴不可。

☎人権政策課☎841・1259、☎841・1700

本と雑誌のリサイクル市

図書館での役目を終えた本・雑誌を無償で1人10冊まで提供。▼**日時など** 4月20日(土)・21日(日)のいずれも午前9時30分～午後4時30分、菅原図書館。無料。なくなり次第終了。当日直接会場へ。

☎菅原図書館☎050・7102・3115、☎857・0463

朗読連続講座 文章を声に出して楽しもう

朗読講師から呼吸法や発声法の基礎

を学びます。▼**日時など** 4月12日・26日・5月10日・24日のいずれも金曜午後1時30分～3時、菅原図書館。全4回。無料。▼**申込** 4月1日～5日の午前9時～午後5時に同図書館へ。電話可。抽選で8人。

☎菅原図書館☎050・7102・3115、☎857・0463

パナソニックパンスーズ 応援してんDay

毎月第4日曜に枚方宿地区などの協力店がチームのユニフォームを着て応援。買い物するとグッズをプレゼント。▼**日時など** 4月28日(日)枚方市駅～枚方公園駅間の京街道、枚方宿地区の協力店。詳細は枚方宿地区まちづくり協議会<https://www.hirakatasuku.org/>参照。

☎観光交流課☎841・1357、☎841・1278

初心者向けくずし字講座 「河内名所図会」を読む

くずし字で書かれた史料を読みながら専用の辞書の使い方を学びます。▼**日時など** 5月10日～31日の毎週金曜午後2時～3時30分、牧野生涯学習市民センター。全4回。無料。▼**申込** 4月14日午前10時から牧野図書館へ。電話可。先着12人。

☎牧野図書館☎050・7102・3121、☎855・1022

子育て・教育

高齢者

健康・福祉

スポーツ

安全安心

税・保険

環境・まちづくり

産業・就労

求人

催しなど

くまこ

春の里山でタケノコ掘り体験

穂谷の竹林で収穫。掘ったタケノコは買い取り（金額は当日決定）。▼日時など 4月13日(土)午前10時、穂谷朝市駐車場に集合（雨天時は14日(日)に順延）。対象は小学生とその保護者。軍手・あればスコップ、くわ持参。長袖、長ズボン、滑りにくい靴着用。凶作などで収穫できない場合あり。▼申込 4月5日までに市ホームページの専用フォームで農業振興課へ。抽選で20人。

☎農業振興課 ☎841・1348、☎841・1278

しおり屋さん体験

しおりを作って接客体験。▼日時など 5月5日(祝)午前9時30分～11時30分・午後2時～4時、津田図書館。対象は小中学生。無料。▼申込 4月26日午前9時から同図書館へ。電話可。先着各6人。

☎津田図書館 ☎050・7102・3123、☎859・6200

二つの百済王神社を巡る

枚方観光ボランティアガイドの案内で宮之阪の百済王神社や禁野車塚古墳を散策し、枚方市駅近くにあるもう一つの百済王神社も訪れます。▼日時など 5月18日(土)午前10時～午後0時30分、京阪枚方市駅1階コンコース集

合・ニッパーク岡東中央解散。荒天中止。参加費300円。▼申込 メールまたは往復はがきに参加者全員の住所・氏名・年齢・電話番号、イベント名を書いて〒573-0057 堤町10-27 枚方宿鍵屋資料館内枚方文化観光協会へ（1申し込み2人まで）。4月30日必着。抽選で40人程度。

☎枚方文化観光協会 ☎804・0033、☎804・0022、✉hokkai@kaike@yahoo.co.jp



マイナンバーカードコールセンターの電話番号を変更

システムの入れ替えに伴い4月1日から電話番号が変わります。枚方市マイナンバーカードコールセンター（☎050・8890・3490）。受付時間は平日午前9時～午後5時30分（年末年始・祝休日を除く）。

☎市民課 ☎841・1309、☎841・3039

住民票の写しなど 証明書オンライン申請を開始

4月1日からマイナンバーカードやスマートフォンなどを活用して住民票の写しなどの請求がオンラインで申請できるようになります。証明書は後日郵送で手元に届きます。マイナンバー

カードを持つ本人の証明書のみ取得できます。詳細は市ホームページ参照。☎市民課 ☎841・1306、☎841・3039

市施設の指定管理者を決定

令和6年度から市施設を管理・運営する指定管理者は左表の通り。

▼市施設の指定管理者を決定

施設名	指定管理者	問い合わせ先
(1)総合スポーツセンター 市民体育館 伊加賀スポーツセンター	枚方みらい創造パートナーズ（代表団体）ミズノスポーツサービス株式会社 （構成団体）美津濃株式会社、株式会社東急コミュニティー	スポーツ振興課 ☎841・1412 ☎841・1278
(2)生涯学習交流センター 市駅前図書館	株式会社図書館流通センター	文化生涯学習課 ☎841・1409 ☎841・1278 中央図書館 ☎050・7105・8110 ☎851・0962

※期間は(1)令和6年4月1日～11年3月31日(2)6年6月1日～10年3月31日。

文人画家・田能村直入の書画 4作品が市登録有形文化財に

市では文化財の保護を目的とした登録制度を制定しており、3月1日、市所蔵の田能村直入の「十六羅漢像（写真）」など書画4作品を「田能村直入関係資料（奥田家旧蔵）」として登録しました。田能村直入は幕末から明治期に活躍した文人画家で、枚方宿の富裕な家に滞在し、宿泊や飲食のお礼として即興で書画を制作。今回登録した作品群は、枚方宿の庄屋・宿役人を勤めた家が所有していたもので、江戸時代の京街道沿いの町人の生活文化が分かる貴重な歴史資料です。4月3日(水)～5月6日(休)に総合文化芸術センター市所蔵作品展示スペースで作品を公開。



☎文化財課 ☎841・1411、☎841・1278

LGBTQ+専門電話相談

本人に加え、家族や友人など周りの人からの相談も受け付けます。▼日時など 4月4日(休)午後3時～8時に専用電話（☎843・5730）へ。秘密厳守。匿名可。

☎人権政策課 ☎841・1424、☎841・1700

☎行政推進課 ☎841・1228、☎841・3039



市ホームページの専用フォームから
申し込めるイベントなどはこちら

4月1日から 相続登記が義務化されます

土地や建物を相続したときに行う相続登記の申請が4月1日から義務化されます。相続により不動産を取得した人は、その「所有権を取得したことを知った日」から3年以内に登記申請が必要です。正当な理由なく義務に違反した場合、10万円以下の過料が科せられる場合があります。4月1日以前に取得された不動産も義務化の対象となるのでご注意ください（3年の猶予あり）。詳細は法務省サイト（下記コード）参照。

◆**登記相談** 市役所別館5階市民相談コーナーでは司法書士による登記相談を受け付けています。面談・オンライン・電話相談（専用☎861・2006）可。無料。▶**日時など** 第1・3木曜午後1時～3時、第2・4火曜午前10時～正午。相談時間は1組30分。

▶**申込** 市民相談コーナーへ。電話可。

☎市民相談コーナー（広聴相談課内）
☎861・2006、☎846・8861



4月から世帯状況調査のため、厚生労働省が無作為で抽出した対象世帯に調査員が訪問しますので調査にご協力を。
☎保健医療課☎807・7623、
☎845・0685

**LGBTQ+
コミュニティスペース**
性的マイノリティの人が気軽に集まり交流できる場。▼**日時など** 4月16日(火)午後6時。対象は性的マイノリティ当事者および支援者。無料。詳細は男女共生フロア・ウィルまでお問い合わせを。
☎男女共生フロア・ウィル☎843・5636、☎843・5637

国民生活基礎調査にご協力を

ひらかた市民菊人形の会 ボランティア会員募集

市の花・菊を代表する菊人形の制作に携わってみませんか。ひらかた市民菊人形の会では菊人形展などに使用する菊人形の制作や人形菊の栽培ボランティアを募集中。活動場所はサプリ村野。年齢不問。既存のボランティアメンバーが伝統の技を伝授します。一日体験から始めることも可能。詳細はひらかた市民菊人形の会（☎840・7869）へお問い合わせを。

☎観光交流課☎841・1357、
☎841・1278

京都・兵庫とパートナーシップ 宣誓証明制度で連携

4月1日からパートナーシップ宣誓

をした人が大阪府・京都府・兵庫県の自治体に転出するときに必要となる手続きが簡素化され、転出した自治体への宣誓書受領証の返還、転入した自治体での再宣誓、独身証明書などの提出が不要となります（一部対象外の自治体あり）。

☎人権政策課☎841・1424、
☎841・1700

市内生涯学習市民センター インスタグラムで情報発信中

楠葉・津田・菅原・御殿山の生涯学習市民（美術）センターのイベントなどに関する情報を枚方まなびつながりプロジェクト公式アカウント（右記コード）で発信中。フォローしてご利用を。



☎菅原生涯学習市民センター☎050・7102・3141、☎866・8820

サプリ村野長期利用室 使用団体募集

NPOや市民団体などの継続的な活動拠点として一定期間利用できる長期利用室の使用団体を募集。使用料は月4万1900円（65・6m）。▼**申込** 4月30日までに市役所別館3階市民活動課・サプリ村野にある申込書（募集要項とともに市ホームページから取り出し可）を必要書類とともに同課

へ。郵送（〒573-8666）可。審査の上、使用許可を決定します。詳細は募集要項参照。

☎市民活動課☎841・1273、
☎841・5133

文化芸術振興計画 改訂版を策定

総合文化芸術センター開館から2年が経過したことを踏まえ市の文化芸術振興に係る基本的な施策の方向性に関する取り組みを検証し、同計画の改訂版を策定しました。詳細は市ホームページ参照。

☎文化生涯学習課☎841・1409、☎841・1278

<広告>

**令和6年4月から
相続登記が義務化されます**

名義変更せずに放置すると、
相続トラブルや過料の対象となる恐れがあります

当事務所では皆様のお悩みに親身に寄り添い、解決のお手伝いをいたします
相続についてのお悩みをお気軽にご相談ください

初回30分まで
相談無料

LINEで
手軽にお問合せ!

抵当権抹消
遺言書作成

LINEのお問合せは
コチラから

司法書士・行政書士
おおいわ総合事務所
〒573-0023 大阪府枚方市東田宮一丁目3番29号
☎072-844-2555

土日祝・夜間も相談可能(但し、要事前予約)

LINE・お電話から
お問合せください

072-844-2555

おおいわ総合事務所 検索

広告内容に関する一切の責任は広告主に帰属します。
広告掲載のお問い合わせは、(株)ジチタイアド(☎092・716・1401)へ。

子育て・
教育

高齢者

健康・福祉

スポーツ

安全安心

税保険

環境・
まちづくり

産業・就労

求人

催さない

イベント

- はつらつ体操 中高年向きええやん体操と軽ヨガ。75歳まで。毎週火曜15時、菅原(生連)。入会千円、月2千円。吉田☎090-5366-3644
- 東船橋健康体操サークル 運動不足の人。毎週月曜10時、東船橋集会所。入会千円、月3千円。森村☎866-5636
- 東牧野健康体操サークル 誰でも楽しく出来る体操です。毎週金曜10時、東牧野集会所。入会千円、月3千円。仁波☎856-2951
- ひらかた楽行塾 体と心を整える経絡丹田体操でほぐします。毎週木曜10時～11時、総文別館。1回500円。尾崎☎090-3618-5952
- 若返り☆椅子体操 座位で体力作り。楽しく動いて体も脳も若く。月4回水曜午前、蹠跽(生連)。月2千円。岩崎☎070-4030-7898
- 日本拳法開成館 小学生以上。毎週月・金曜19時～21時、開成小学校体育館。入会・月各2千円。五十嵐☎090-6902-5781、☎850-1891
- 直心影流薙刀術 左右対称のしなやかな身体の動きが身に付きます。毎週火曜13時～15時、総体。月2千円。井上☎855-6583
- 枚方とまり会 楽しくグラウンドゴルフ。毎週水・土曜9時～11時30分、総合福祉C。入会千円、年4千円。古川☎090-5177-6670
- 白鳥レディースバドミントン 初心者・見学歓迎。毎週火・木曜9時～12時、総体他。入会千円、月2千円。鮫島☎080-6102-7053
- ママさんバドミントン・ポピーズ 体験歓迎。火・金曜9時～12時、伊加賀スポ他。入会千円、月2500円。村元☎090-3276-2622、☎855-1118
- 伊加賀グラウンド・ゴルフクラブ 毎週月・火・木・金曜8時45分～11時、伊加賀スポ。入会千円、月500円。山腰☎090-3555-2220
- ソフトテニス・ダンディーズ 毎週木

- 曜10時、春日テニスコート。月千円。安澤☎080-4828-0083
- 天の川グラウンドゴルフクラブ 毎週火・木曜9時、淀川河川敷磯島グラウンド。入会千円、半年2千円。中村☎090-5366-9041
- ヨガやよい会 心と体のリフレッシュ。性別・年齢問いません。毎週金曜19時、楠葉(生連)。月2500円。竹田☎090-3359-8020
- ヨガshakti ストレッチポールとヨガ。月3回木曜10時、南部(生連)。入会2千円、1回千円。川崎☎080-5340-1343
- JCE 楽しく英会話。無料体験可。毎週金曜13時～16時、市民の森他。入会千円、月500円。柴垣☎0774-53-0648、✉kjsbgk@kcn.jp
- 水彩画クラブ「花」 初心者歓迎。井上豊子講師。第2・4月曜9時30分～12時30分、教文C。月1200円。清水☎847-2061
- サンプラザ熟年パソコンサークル 月3回金曜13時、サンプラザ(生連)。入会2千円、月3千円。富田☎・☎813-3384、☎090-4762-7788
- 南部熟年パソコンサークル 月3回火曜、南部(生連)。入会2千円、月3千円。富田☎・☎813-3384、☎090-4762-7788
- くずはパソコンサークル 初心者パソコン、スマホ学習会。月3回金曜13時、楠葉(生連)他。入会・月各3千円。太田☎840-0080
- おかあさんのお針箱 楽しい手芸、ビーズ、編み物、布細工。月2回水曜13時、牧野(生連)。入会・1回千円。太田☎840-0080
- パッチワークチャム 基礎から指導します。火曜13時～15時、楠葉・蹠跽(生連)。入会・月各2千円。舩田☎090-9281-5682
- 楽しいお父さんの料理 気軽に始めませんか。初心者歓迎。60代後半中心。

- 第3火曜10時、津田(生連)。半年1万円。神取☎866-2591
- おとうちゃんの料理仲間 女性講師。楽しく料理。第1日曜9時30分、南部(生連)。年千円、月2500円。津田☎080-2505-4723
- 雑草の会 神経難病患者・家族の集い。体操や歌ヨガ。医療講座有り。毎月第3水曜14時、ラポール。1回200円。岩崎☎・☎855-1439
- 前結びシスターズ ひもを使わず楽に前で帯結び。毎週水曜13時30分、総文別館(旧メセナ)。1回500円。宮原☎090-4566-6446
- 枚方PHP友の会 パナソニック創業者松下幸之助の生き方を学ぶ会。第3日曜10時、サンプラザ(生連)。1回500円。富田☎・☎813-3384
- 女性の囲碁すみれ会 会員募集。仲間と楽しく学びながら打ちます。毎週火曜9時30分、蹠跽(生連)。月千円。高宮☎854-0341
- 枚方21フォト 初心者大歓迎。隔月で撮影会と写真講評(講師有)。第2金曜13時30分、牧野(生連)他。月千円。井上☎090-4031-0941
- 牧野おもちゃライブラリー ボランティア募集。4月から遊び場を開催。第2土曜13時～16時、ラポール。鈴木☎855-5579
- 百歳市民大学 歴史・文化教養講座。楽寿荘。登録千円(無料受講券2枚あり)、1回500円。君塚☎080-5326-2949
- 交野が原万葉学級 万葉集に親しむ。見学可。講師・岡本三千代氏。第3金曜10時、総文創作活動室他。半年4千円。田村☎841-2450
- きものいろは 和服にチャレンジ。月2回水曜～土曜他午前・午後・夜間、サンプラザ・楠葉(生連)。1回千円。室田☎805-5118

国・府などからのお知らせ

- 不動産無料相談会 4月19日(金)10時～12時、市役所別館5階市民相談コーナー。予約優先。☎(公社)全日本不動産協会大阪東支部☎06-4250-9191、☎06-4250-9192
- 行政書士無料相談会 遺言書・相続、内容証明の作成など。4月14日(日)13時～15時、総文別館。要予約。☎大阪府行政書士会枚方支部担当:コレドウ☎807-6028、☎807-6510
- 府点訳・朗読奉仕員中級養成講座 6月6日～11月28日の毎週木曜、府立福祉情報コミュニケーションセンター。(1)点訳奉仕員＝13時30分～15時30分(11月28日は10時～12時)(2)朗読奉仕員＝10時～12時。各全24回。対象は市町村の初級講座修了者など。テキスト代のみ。申し込みは4月1日から市役所別館1階の障害企画課窓口で配布する申込書を郵送(〒537-0025 大阪市東成区中道1丁目3-59)またはファクスで(一財)府視覚障害者福祉協会へ。府ホー

ムページからも申込可。4月25日必着。定員各25人。5月9日に選考試験あり。☎同協会☎06-6748-0611、☎06-6748-0631

- 府シニア美術展 作品募集 6月6日(木)～9日(日)に府立江之子島文化芸術創造センターで開催の同美術展に出展しませんか。対象は府内在住の60歳以上のアマチュア。日本画・洋画・彫刻・工芸・書・写真の6部門。出品料2千円。申し込みは市役所別館1階の健康福祉総合相談課・同館2階の健康福祉政策課で配布の申込書を4月1日～5月6日に郵送(〒542-0012 大阪市中央区谷町7-4-15)またはファクス・メール(✉seniorart@fine-osaka.jp)で(一財)府地域福祉推進財団へ。☎同財団☎06-4304-0294、☎06-4304-2941
- キッズ農業体験教室わくわくあぐりん隊 田植え、稲刈り、野菜の植え付け、収穫など。6月～12月の土曜など10時～12時、JA北河内営農センター(招提北町1)。全6回。対象は小学3年生～6年生。年会費5千円。先着20人。申し込みは4月9日～5月17日にJA北河内ホームページ

ジ(☎https://www.ja-kitakawachi.or.jp/)のフォームで同団体へ。☎JA北河内本店総合企画課☎844-1355

- 時間外労働の上限規制の適用 4月から建設業、トラック・バス・タクシードライバー、医師にも時間外労働の上限規制が適用されます。詳細は厚生労働省ホームページ(☎https://hatarakikatasusume.mhlw.go.jp/index.html)参照。☎北大阪労働基準監督署労働時間相談・支援班☎391-5825
- そとよが+ (プラス) ヨガやエクササイズ。4月14日(日)(1)9時30分～10時30分(2)10時45分～11時45分、淀川河川公園枚方地区。参加費:各500円。雨天中止。当日直接会場へ。☎同公園守口サービスセンター☎06-6994-0006
- みんなで遊ぼう!昔遊び カラーコーン迷路も同時開催。4月14日(日)(1)10時(2)11時(3)13時(4)14時・カラーコーン迷路は10時～15時、淀川河川公園枚方地区。参加費各100円。当日直接会場へ。☎同公園守口サービスセンター☎06-6994-0006

短 信 コ ー ナ ー

市民サークルの
催しや
会員募集など

登録や原稿提出はメールまたはファクス、郵送をご利用ください。
 〓広報プロモーション課
 ☎841-1258、〓846-5341
 ✉kouhou@city.hirakata.osaka.jp

◆◆◆◆◆ 催 し ◆◆◆◆◆

●エコードシャンソン 歌のレッスン見学会。4月17日13時30分、寝屋川市サモックホール。無料。要申込。浦 ☎090-9210-5740

●枚方市舞踊協会 30周年記念公演 4月20日11時開演、総文。無料。当日直接会場へ。若柳 ☎855-4680

●母の日手作りアート体験会 感謝のギフトカード作り。4月27日13時、サンプラザ(生連)。千円。要予約。林 ☎090-6664-3907

●サクソ四重奏によるクラシックコンサート 4月7日13時30分、総文イベントホール。3千円高校以下1500円。山添 ☎849-0578

●人形劇公演 人形劇団京芸の傑作。4月14日13時30分、南部(生連)。子ども500円、大人千円。インスタ有。枚方南おやこ劇場 ☎853-8839

●枚方古代史友会例会 考古学における年代測定技術。4月21日14時45分～16時30分、蹊跼(生連)。千円。要予約。永井 ☎090-9540-4153

●ケストナー作「動物会議」読書会 講師・土居安子さん。4月19日10時、御殿山(生連)。千円。子どもの本を楽しむ会・森下 ☎854-8477

●パッチワークフレンズ ハワイアンキルト体験。4月13日10時～16時、南部(生連)。2時間千円。要予約。高田 ☎090-9613-7860

●カウンセラー養成講座体験・説明会 4月16日・23日10時30分、23日19時15分、ラポール。無料。京阪総合カウンセリング ☎814-7140、〓807-8191

●芝居体験! 今日は演技する日。4月4日・11日15時30分、6日18時30分、楠葉(生連)。各2時間千円。YOU・松浦 ☎090-1713-3764

●演劇公演「白亜紀よ羅針盤となれ」 5月4日17時、5日13時、青少年C。二千円。劇団HALL JACK・三島 ☎090-8449-5911

●着物のいろは 着方帯結び・TPO体験。4月・5月水～土曜午前午後、牧野(生連)他。1回千円。着付け花衣・柴田 ☎090-8367-5822

◆◆◆◆◆ 会員募集 ◆◆◆◆◆

●カラオケアンコール 音響最高TVで歌唱。指導有。第1・3木曜13時、楠葉(生連)。入会千円、月3千円。小嶋 ☎090-1156-0193

●カラオケスポット 男性のみ。指導有。第2・4木曜13時、楠葉(生連)。入会千円、月3千円。小嶋 ☎090-1156-0193

●ベルコロレ 発声の基本を正しく身に付け楽しく歌いましょう。月3回火曜10時～12時、蹊跼(生連)。月3500円。花野 ☎857-8676

●枚方混声合唱団ハーモニー 楽しく歌いましょう。毎週土曜13時、牧野(生連)他。入会千円、月3千円。難波 ☎090-2048-4133

●コラル混声合唱団 混声を一緒に楽しみましょう。見学歓迎。毎週土曜13時30分、御殿山(生連)。月3千円。山上 ☎080-2533-6699

●エンゼルミュージック 皆で歌おう。伴奏者も募集。第4火曜10時、ダスキンエンゼル(三栗)。1回500円。宮武 ☎090-5129-3339(午前)

●歌って健康アップ 童謡や青春歌を歌って元気に。初心者歓迎。第1・3月曜11時、楠葉(生連)。月1500円。小澤 ☎090-7103-4793

●童謡・唱歌の会 懐かしい思い出の曲などを一緒に歌いましょう。見学歓迎。第3金曜10時、菅原(生連)。月千円。戸田 ☎857-8180

●ベル詩吟クラブ 肺活量鍛え健康作り。詩吟で友達作り。毎週水・日曜9時、サンプラザ(生連)他。1回500円。田村 ☎090-8467-0563

●吟詠会 詩の心を声で伝えよう。カラオケにも役立つ。毎週金曜12時15分、津田(生連)。1回500円。田村 ☎090-8467-0563

●北山詩吟同好会 詩吟で楽しい健康な生活を始めませんか。初心者歓迎。金曜12時15分、菅原(生連)。月千円。中川 ☎868-8472

●槻の会(短歌の会) 短歌を作って楽しませませんか。見学歓迎。第2火曜13時、総文別館。3カ月4千円。山地 ☎090-2387-0189

●藍俳句会 俳句作りで暮らしをリフレッシュ。毎月第3木曜12時15分、サンプラザ(生連)。月3200円。岡市 ☎・〓854-1001

●琴の音サークル 大正琴でアンサンブルを楽しみませんか。第1・3木曜午前、菅原(生連)。月3千円。男性可。小島 ☎855-7020

●ピアノ宗左の会 初心者歓迎。気軽に

始めませんか。月2回木曜午前、サンプラザ(生連)。月3千円。花村 ☎090-9165-2606

●大正琴 鈴の音 色々なジャンルの曲を楽しむ。初心者・見学歓迎。第1・3火曜午前、菅原(生連)。月3千円。坂部 ☎090-9114-8450

●ギターサークル枚方 演奏仲間募集。3パート合奏練習・訪問演奏。毎週水曜18時30分、蹊跼(生連)。月千円。安澤 ☎080-4828-0083

●KIDS・ピアノ 楽しく弾けるように。個別指導。月2回土曜午前、南部(生連)。1回40分。月3千円。小澤 ☎090-7103-4793

●ピアノ・ぼこあぼこ 好きな曲を楽しむ。初心者歓迎。体験無料。第1・3水曜午前、牧野(生連)。月3千円。岡村 ☎090-8467-3104

●社交ダンスブルー 会員募集。初心者歓迎。木曜13時30分～15時30分、サンプラザ(生連)。入会2千円、月3千円。田中 ☎080-1510-5389

●社交ダンス公園楽遊会 男女ほぼ同数。毎週火曜9時30分～11時15分、青少年C。1回700円。体験有。谷口 ☎090-1710-3342

●社交ダンスロンデモア 初心・初級・中級者。毎週木曜15時～16時30分、牧野(生連)。月3千円。前川 ☎090-3272-3478

●踊りを楽しむ会 盆踊り好きな人、民謡を楽しく踊りませんか。月3回水曜13時30分、牧野・花池会館。月3500円。中島 ☎・〓848-7139

●太極拳華武会 新開講。初心者向け。毎週月曜10時30分、サブリ村野。入会千円、月3千円。体験無料。渡邊 ☎080-4084-1239

●太極拳気功サークル 新開講。初心者向け。毎週金曜10時30分、総体。入会千円、月3千円。体験無料。岡崎 ☎080-3771-3318

●全日本太極拳連盟 楊家(五式)太極拳・気功。4月13日・27日10時、蹊跼(生連)。体験無料、1回500円。古川 ☎090-9213-3796

●ロコモ体操 毎週火曜・第2・4土曜(1)椅子ヨガ10時5分(2)ソフトヨガ11時5分、楽寿荘。各1回600円。濱 ☎080-6148-7578

●カナコ笑顔クラブ 笑って免疫カアップ、笑顔美人。毎週火曜10時30分、牧野(生連)。1回千円(月3千円)。柴谷 ☎080-1008-6502

●シェイプUP体操 昼間勤務で運動不足の人向け。体験有。毎週土曜18時45分、菅原(生連)。入会千円、月2千円。吉田 ☎090-5366-3644

世間 II 生涯学習市民センター、総文 II 総合文化芸術センター、総体 II K T M 河本工業総合体育館、青少年C II 枚方公園青少年センター



「新学期を祝う」

今月号の表紙写真は、上島在住の中尾恵一さん(66歳)が令和4年4月に船橋川の堤防で撮影。「満開の桜と菜の花が、向こうに見える牧野小学校の新学期をお祝いしているように感じ並べて撮影しました。船橋川の桜並木を毎年楽しみにしています」



自慢の写真・イラストが表紙に!?

枚方の風景などをテーマにした写真・イラストを大募集。▶応募 メールまたは市ホームページの専用フォームに住所・氏名(ペンネーム希望の場合はペンネームも)・年齢・電話番号・メールアドレス、作品の説明・題名を書いて作品データを添付し広報プロモーション課(✉kouhou@city.hirakata.osaka.jp)へ。詳細は市ホームページ参照。

※応募作品は市公式フェイスブックやインスタグラムで公開します。



まちの話題

話題のニュースやイベントなどを紹介！

もう次が待ち遠しい

NHK長寿番組「のど自慢」枚方で開催



3月3日、「NHKのど自慢」が総合文化芸術センター本館で開催され、応募総数約2300組から選ばれた20組が観客約1000人を前に、生放送で歌声を披露しました。入場の手拍子や歌唱後の鐘の審査で会場は盛り上がり、出場者の名前が入った手製の横断幕で応援する家族や友人の姿も。招提中町の川端紬希さん(10歳)は「出場したお父さんがかっこよかった。私も出たいのでまた枚方に来てほしい」と笑顔でした。

梅林をよーいドン！

2月末、名所・意賀美神社で見頃に



2月28日、意賀美神社(枚方上之町1)には見頃を迎えた梅を一目見ようと多くの市民が訪れました。110本植えられている梅の中には「源平咲き」と呼ばれる1本の木から紅白の花をつける珍しいものも。菜種梅雨の晴れ間となったこの日は、近くにあるひまわり保育園の園児たちが訪れ、「きれい!」と興奮しながら元気よく走っていました。付き添っていた同園の保育士は「3回目の散歩でやっと梅が咲いているのを見られました」とうれしそうでした。

早く見たいな未来の大阪

船橋小学校に万博パビリオンの模型登場



3月7日、船橋小学校の社会科の授業で、大阪・関西万博に出展する大阪ヘルスケアパビリオンの模型が登場しました。同校では万博に関する学習を通じて社会問題や未来の大阪などを考える授業を実施。150分の1模型(幅約50cm、奥行き約70cm)を見た児童らは「屋根が鳥の巣みたい」「触りたいけど我慢やな」と大興奮。石井都夢さん(10歳)は「パビリオンをイメージできた。早く万博に行って未来の大阪を見てみたい」と話しました。

自分の言葉で「平和」伝えて

ロバート キャンベルさん講演に654人



2月14日、総合文化芸術センター本館で開かれたひらかた平和フォーラムで、日本文学研究者のロバート キャンベルさんが参加者654人に講演しました。キャンベルさんは昨年、ウクライナで出版された本の和訳に当たって現地を訪問。ミサイルのアラートが頻りに鳴っていたことなどを話し、「平和や戦争についてそれぞれが考え、自分の言葉で共有することが大切」と参加者に語り掛けました。参加した丹下良祐さん(77歳)は「現場で感じた話は貴重。子どもや孫にも伝えたい」と話しました。

↓ほかの話題はこちらでチェック！



市公式フェイスブック

「マイカタちゃいます、ひらかたです。」



市公式 X

「こちら、枚方市です！」



市公式Instagram

「i_am_in_hirakata」



市公式LINE

「枚方市」

7人が全国の頂点に

5競技で市民スポーツ賞



▲左上から順に、卓球の緒方碩さん(23歳)、柔道の仁保秀太さん(18歳)、テニスの武智邦彦さん(47歳)・柳澤浩一さん(45歳)、左下から空手道の呉山一花さん(12歳)・大番樹愛さん(7歳)、陸上(駅伝)の白川朝陽さん(18歳)

市は2月29日、市内で活動し全国規模の競技会や大会で優勝した7人に市民スポーツ賞を授与しました。表彰式の後には歓談が行われ、勝利への強い思いやスポーツを通じた交流など競技の魅力をそれぞれが発表。競技とは違う雰囲気緊張した様子の参加者にも、共通の話題でようやく笑顔がみられました。全国高等学校柔道選手権大会男子81kg級の部で優勝した仁保秀太さんは「小学生の頃から目標にしていた全国優勝ができてとてもうれしい。次は世界一を目指します」と力強く目標を宣言。日本スポーツマスターズのテニス競技男子ダブルスで優勝した武智邦彦さんは「幅広い世代が取り組めるのがテニスの魅力。自分も長くスポーツを楽しみ、その背中を見せていきたい」と話しました。



▲自宅前で当時はやっていた「シェー」のポーズ(小学3年生)。

右▶自宅前の庭でいとこと(写真・5歳頃)。



思い出深い 禁野の府営住宅

幼少期から禁野の府営住宅で過ごしていました。今は建て替わり高層になっていますが、当時は2階建ての鉄筋で広い庭付きでした。家の庭には芝生を植え、おままごと、水遊びと毎日伸び伸び裸足で遊んでいました。昔の長屋ならではの助け合い、思い合いでお裾分けをしたり互いの子どもを預けたりと思い出深いです。例えば一瞬にして中学時代に戻る友人たちとも出会った場所です。落ち着きにぎやかさを合わせ持つ文化都市、思い合う気持が街を創る。私を演劇の世界に導いてくれたのは枚方かもしれません。

枚方 思い出の1コマ 家族

ひらかたかぞく

枚方ゆかりの著名人の皆さんが秘蔵の写真とともに思い出を語ります。

第64回 いちきみきこ 一木 美貴子さん



俳優。明倫小学校・中宮中学校出身。18歳から役者としてドラマ、映画、舞台で幅広く活動中。近年では映画『BAD LANDS』に出演。役者としての経験を生かし『大阪ことば指導』の講師として多くのドラマに携わる他、現在放送中のNHK連続テレビ小説『ブギウギ』の大阪ことば指導も行う。4月19日～21日に大阪のインディペンデントシアター2ndで舞台『月を撃つひと』に出演予定。

編集後記

リニューアル後のひらっくをひと足先に見学。大阪産の木でできた机や布製の仕切りなどがあり落ち着く空間でした。

導線を表す青いじゅうたんは淀川がモチーフで枚方らしさも◎ここで作業するとクリエイティブな思考になれそうです。





枚方キッチン
Vol.86

食卓で感じる 春の訪れ

今が旬のタケノコとフキを使ったこの献立は春を感じるメニューとして4月の中学校給食で提供されます。平安時代から既に栽培されていたとされるフキは日本原産の山菜で、古くから食卓で親しまれています。タケノコの水煮によく見られる白いつぶつぶは「チロシン」というアミノ酸で、旨味の元でもあります。シンプルな調味料で素材の味を感じることができる一品です。

栄養価 (1人分) エネルギー: 70kcal / たんぱく質: 4.7g / 脂質: 2.4g / 炭水化物: 7.4g / 食塩相当量: 0.5g

全レシピを市ホームページに掲載中!



メニューの詳細は おいしい給食課(☎050・7105・8030、☎851・1744)へ。



タケノコとフキの煮物



材料(4人分)

タケノコ(水煮)	80g
フキ(水煮)	60g
ニンジン	40g
厚揚げ	120g
だし汁	100ml
砂糖	大さじ1
薄口しょうゆ	大さじ2/3
みりん	大さじ1/2

作り方

- (1) 厚揚げは油抜きをし、さいの目切りにする。
- (2) タケノコ・ニンジンは1cm幅のいちよう切り、フキは2cm幅に切る。
- (3) だし汁にAを入れて煮立たせ、タケノコ・ニンジンをに入れて中火で煮る。
- (4) ニンジンに火が通ったら厚揚げを入れさらに煮る。
- (5) 最後にフキを入れて煮詰め、完成。

クイズ de 広報

答えは広報の中!

今月のプレゼントはこちら! 市内の精米会社「幸福米穀株式会社」の グラノーラ6種セット



茄子作南町にある精米会社・幸福米穀株式会社では、「お米を身近に感じてほしい」という思いでグラノーラを製造しています。国産の玄米と食物繊維が豊富なオーツ麦を使用。トップワールド柿葉店・牧野店などで購入できます。

抽選で各3人にA幸福米穀株式会社のグラノーラ6種引き換えチケットBクリアファイルとQUOカード(500円分)と枚方家族缶バッジが当たる!

問題

市政運営方針では、〇つの基本目標を具体化する取り組みを推進。

〇に入る言葉は?

(1) 5 (2) 6 (3) 7

先月の答え

(1)



▶応募方法 専用フォーム(上記コード)またははがき・メール・ファクスに住所・氏名(ふりがな)・年齢・電話番号、クイズの答え、応募する賞品(AまたはB)、広報ひらかたの感想を書いて市広報プロモーション課(〒573-8666)へ。4月15日必着。1人1通。当選者の発表は賞品の発送をもって代えさせていただきます。

☎広報プロモーション課☎841・1258、☎846・5341、
✉kouhou@city.hirakata.osaka.jp

市役所へのお問い合わせは

枚方市コールセンター

☎072・841・1221

平日:午前8時~午後7時

土・日曜、祝日:午前8時~午後5時

☎807・3066 24時間受付

ひらかた健康ほっとライン24

フリーダイヤル

☎0120・513・080 24時間対応

医師や看護師などが相談に応じます

☎0120・531・665

※市ホームページにファクス専用相談シートあり

人の動き [2月末現在]

人口 39万3832人[前月より127人減]
(男:18万8448人 女:20万5384人)

世帯 18万6059

※人口・世帯数は住民基本台帳による

転入 1167人 転出 1072人

出生 191人 死亡 413人