

牧野六校区自主防災連絡会 広域避難版地区防災計画

(殿山第二・牧野・西牧野・招提・平野・小倉校区)

令和4年度版

- 目 次 -

1. 計画の対象地区の範囲	1
2. 基本的な考え方	1
基本方針（目的）	
3. 基礎データ	1
(1) 広域避難する校区	
(2) 対象エリア	3
(3) 避難開始のタイミング	11
(4) 大阪歯科大学牧野学舎避難時の割当表	12
(5) 校区間協議	13
4. 参考資料	14
大阪歯科大学牧野学舎レイアウト図	

1 計画の対象地区の範囲

本計画の対象範囲は「殿山第二校区、牧野校区、西牧野校区、招提校区、平野校区、小倉校区」とし、大阪歯科大学牧野学舎への避難を定めた計画とする。

2 基本的な考え方

基本方針（目的）

有事（大震災等）の際に避難場所等において混乱が生じないよう、近隣六校区（殿山第二小・牧野小・西牧野小・招提小・平野小・小倉小）の相互の情報交換及び共存・共栄できるよう連絡会において連携を計り協議を行うことを目的とする。

3 基礎データ

(1) 広域避難する校区

①	校区名	殿山第二
	自主防災会長名	
	連絡先	
	E-mail	
	代理者名	
	連絡先	
	E-mail	-
②	校区名	牧野
	自主防災会長名	
	連絡先	
	E-mail	
	代理者名	
	連絡先	
	E-mail	

(2) 対象エリア ※危険を感じた場合はこの限りではありません。

①殿山第二校区

歯科大へ避難する地域・自治会

【地震時】

牧野阪自治会、阪新町自治会、刈代イハム枚方牧野阪自治会、牧野本町西自治会、宇山自治会

【洪水時】

牧野阪自治会、阪新町自治会、刈代イハム枚方牧野阪自治会、牧野本町西自治会、宇山自治会

【洪水情報】※凡例 ○…3m以上浸水 △…3m未満浸水 -…浸水なし

地域・自治会名	淀川	船橋川	穂谷川	天野川
牧野阪自治会	○	△	△	-
阪新町自治会	-	-	○	-
刈代イハム枚方牧野阪自治会	-	-	-	-
牧野本町西自治会	-	-	○	-
宇山自治会	△	○	△	-
養父東町自治会	○	○	△	-
牧野中央町自治会	○	○	△	-
養父一西自治会	△	△	-	-
養父丘1丁目東自治会	-	-	-	-
養父丘二丁目自治会	△	△	-	-
招提平野自治会	-	-	△	-

②牧野校区

歯科大へ避難する地域・自治会

【地震時】

牧野下島町、宇山町（暫定）

【洪水時】

各河川で3m以上浸水する自治会（暫定）

【洪水情報】※凡例 ○…3m以上浸水 △…3m未満浸水 -…浸水なし

地域・自治会名	淀川	船橋川	穂谷川	天野川
下島町自治会	○	○	-	-
京阪住宅自治会	○	○	△	-
栄ヶ丘自治会	○	○	○	-
緑ヶ丘自治会	○	○	△	-
上島町内会	○	○	○	-
西上島自治会	○	○	○	-
新上島自治会	○	○	○	-
養父元町第一自治会	○	○	○	-
養父元町第二自治会	○	○	○	-
養父元町第三自治会	○	○	△	-
養父元町第四自治会	○	○	△	-
養父元町第五自治会	△	△	-	-

地域・自治会名	淀川	船橋川	穂谷川	天野川
養父西住宅会【認可地縁団体】	○	○	○	-
南船橋第1自治会	△	△	-	-
南船橋第2自治会	○	△	△	-
南船橋第3自治会	△	△	-	-
上島東・上島町新自治会	○	○	△	-
牧野荘園自治会	○	○	△	-
府営牧野北住宅自治会	○	○	○	-
公社牧野団地自治会【認可地縁団体】	○	○	○	-
西招提自治会	△	△	-	-
府営枚方船橋住宅自治会	△	△	-	-

③西牧野校区

歯科大へ避難する地域・自治会

【地震時】

なし

【洪水時】

各河川で3m以上浸水する自治会

【洪水情報】※凡例 ○…3m以上浸水 △…3m未満浸水 -…浸水なし

地域・自治会名	淀川	船橋川	穂谷川	天野川
牧野阪1丁目地区自治会	○	-	-	△
西牧野3丁目自治会	○	-	○	○
昭和地区自治会	○	-	○	○
労住まきのハイツ自治会	○	○	○	-
牧野駅前ハイツ自治会	○	-	△	△
三栗二丁目北町自治会	○	-	△	△
グレースコポまきの自治会	○	-	△	△
西牧野1丁目自治会	○	-	○	○
西牧野4丁目自治会	○	-	△	△

④招提校区

歯科大へ避難する地域・自治会

【地震時】

招提南町自治会

【洪水時】

招提南町自治会

【洪水情報】※凡例 ○…3m以上浸水 △…3m未満浸水 -…浸水なし

地域・自治会名	淀川	船橋川	穂谷川	天野川
招提自治会	-	△	△	-
公社招提団地自治会【認可地縁団体】	-	-	-	-
府営招提住宅自治会	-	-	-	-
大阪府営枚方招提住宅北部自治会	-	-	△	-
三和自治会	-	-	△	-
日置自治会	-	-	△	-
招提南町自治会	-	-	△	-
光陽台自治会	-	-	-	-
神社南自治会	-	-	△	-
はなみずき会	-	△	-	-
ほたる自治会	-	-	-	-

地域・自治会名	淀川	船橋川	穂谷川	天野川
文月自治会	-	-	-	-
プレスくずは南自治会	-	-	-	-
東向山十軒会	-	-	-	-
東向山町六班町内会	-	△	-	-

⑤平野校区

歯科大へ避難する地域・自治会

【地震時】

牧野本町南自治会

【洪水時】

牧野本町南自治会

【洪水情報】※凡例 ○…3m以上浸水 △…3m未満浸水 -…浸水なし

地域・自治会名	淀川	船橋川	穂谷川	天野川
招提平野町自治会	-	-	△	-
牧野本町東自治会	-	-	△	-
牧野共栄住宅自治会	-	-	-	-
東牧野清香地区自治会	-	-	-	-

地域・自治会名	淀川	船橋川	穂谷川	天野川
牧野本町南自治会	-	-	○	-
新招提自治会	-	-	○	-
府営東牧野住宅自治会	-	-	△	-
東邦住宅自治会	-	-	○	-
招提今池自治会	-	-	△	-
招提南一区自治会	-	-	○	-
招提南二区自治会	-	-	△	-
牧野共栄清香自治会【認可地縁団体】	-	-	○	-
枚方市東牧野住宅 9 棟自治会	-	-	△	-
レオグランド 東牧野	-	-	△	-

⑥小倉校区

歯科大へ避難する地域・自治会

【地震時】

なし

【洪水時】

三栗渚園自治会

【洪水情報】※凡例 ○…3m以上浸水 △…3m未満浸水 -…浸水なし

地域・自治会名	淀川	船橋川	穂谷川	天野川
三栗1丁目自治会	○	-	△	○
三栗渚園自治会	○	-	△	△
小倉町自治会	△	-	△	-
小倉東町自治会	○	-	○	-
興人小倉台自治会	△	-	○	-
枚方三栗住宅自治会	○	-	△	△
黄金野地区自治会	○	-	○	△
渚栄町2区自治会	○	-	-	-
渚栄町3区自治会	○	-	-	-
小倉西区自治会	○	-	△	△
黄金野西地区自治会【認可地縁団体】	○	-	△	-

(3) 避難開始のタイミング

気象状況	気象庁等の情報		河川の水位情報		避難時間	警戒レベル	避難情報及びタイミング	
大雨の数時間前 ～2時間程前	大雨警報 洪水警報	はん濫警戒情報	避難判断水位	淀川	5.40m	150分	3	高齢者等避難 (河川水位) 水位が避難判断水位に到達した場合
				船橋川	3.10m	90分		
				穂谷川	2.60m	90分		
				天野川	4.30m	90分		

(4) 大阪歯科大学牧野学舎避難時の割当表 (2023. 2. 17)

参考資料	校舎	階	室名	面積(m ²)	使用地区名	人数
P, 2	本館	1 F	講師控室	66.10	備蓄品保管	24
			応接室	22.03		
P, 3		2 F	講師控室	33.05		12
			第2教室	103.11		40
			第3教室	103.11		40
P, 4		3 F	教授室	33.05		12
	視聴覚教室		103.11	40		
P, 5	1号館 (旧アネックス)	2 F	コンピューター実習室 1201	211.32	殿二校区	80
		3 F	第1セミナー室 1304	86.00	牧野校区	32
			第1セミナー室 1305	86.00	西牧野校区	32
			第1セミナー室 1306	87.70	招提・平野校区	32
			第1会議室 1301	88.10	5校区外避難者	32
P, 6	3号棟 (旧技工士学校)	1 F	第2学習自習室	90.40	大規模災害時のみ	
P, 7		3 F	第1中講義室	132.80		
			第2中講義室	132.90		
			第1小講義室	80.90		
			第2小講義室	80.90		
P, 8	福利厚生棟	1 F	学生ホール	280.40	避難者受付	104
P, 9	(食堂)	2 F	食堂(厨房室)	261.50	食事等利用	104
P, 10	体育館	1 F	剣道場	222.52	大規模災害時のみ	80
			卓球場	295.74		104
P, 11		2 F	競技場	1310.67		526
P, 12	グラウンド			11917.48	テント等設営	

※避難所開設時には、正門及び東門(食堂棟東側)は、開放している。

※枚方市地域防災計画に掲げる収容人数は、屋内1,614人、屋外5,959人。(感染症対策を考慮していない人数。)

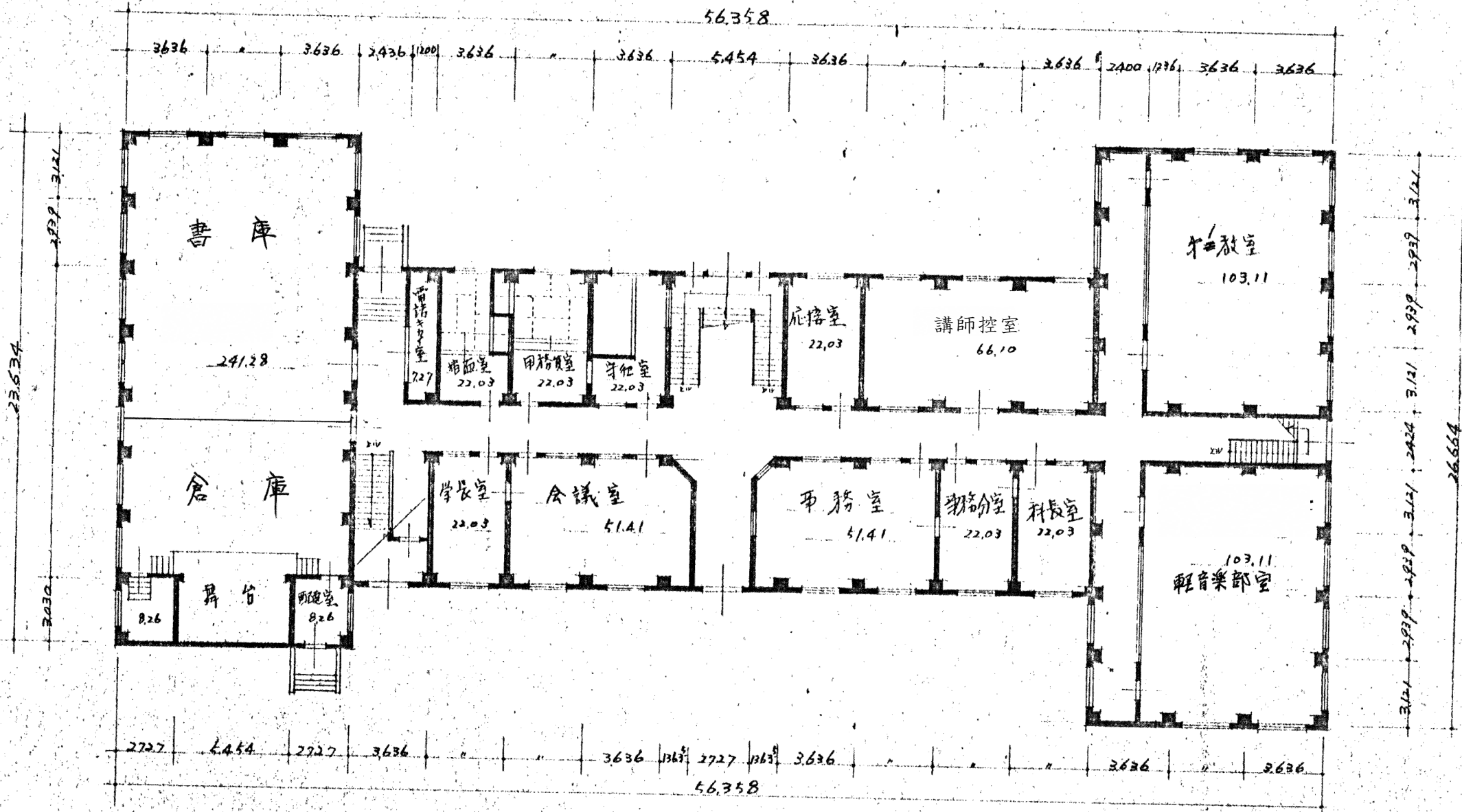
(5) 校区間協議

項目	協議内容	決定事項
計画策定	小倉校区を入れて策定	決定
避難スペース（割り当て）	割当表の確認	決定
避難	避難する地域・自治会	継続協議
訓練実施日	令和5年2月17日	

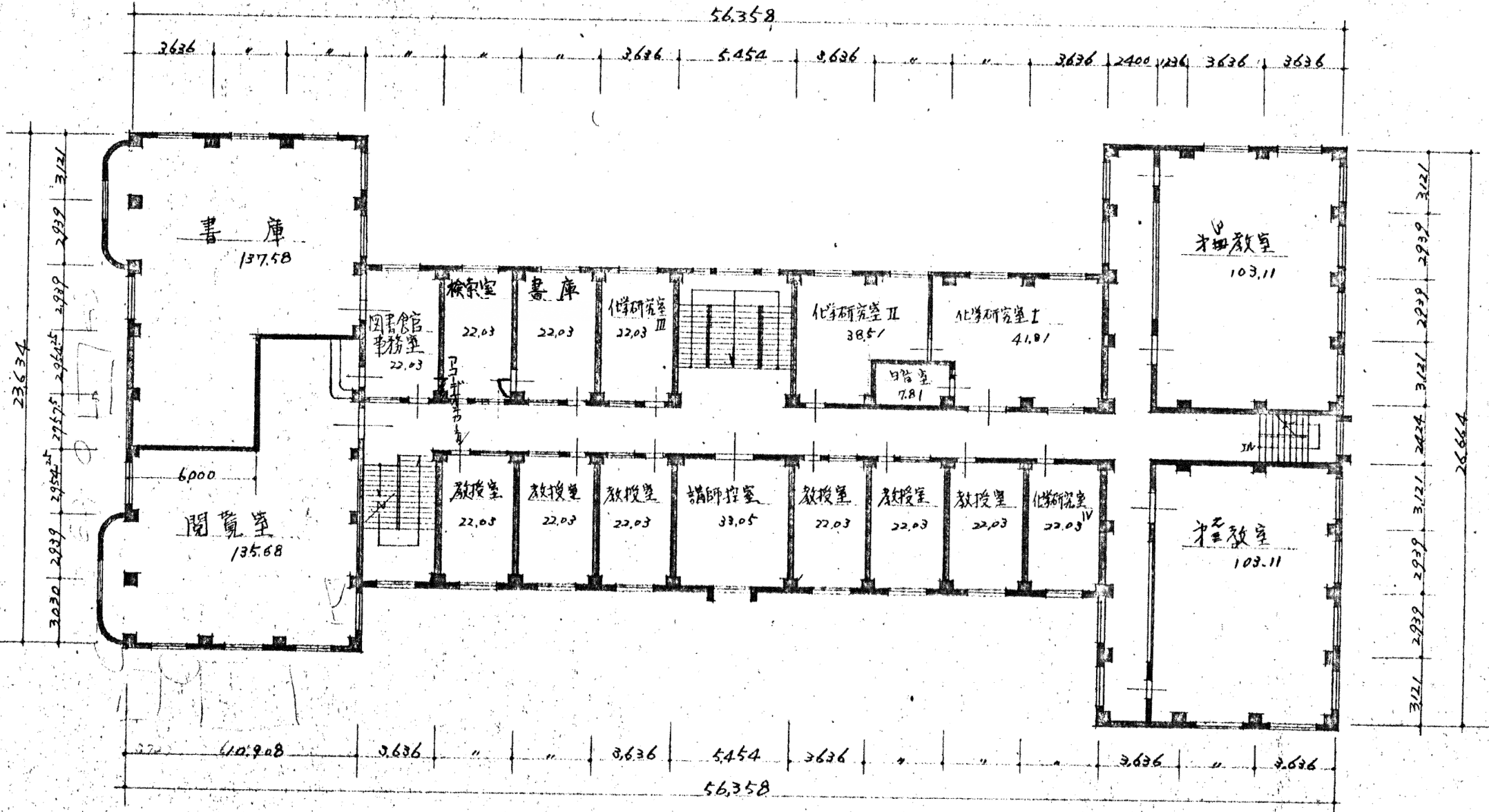
協議日	①令和4年11月24日 ②令和5年1月26日 ③令和5年2月17日	
協議した者	氏名/役職	氏名/役職
①	■■■■■/殿二校区自主防災会長	■■■■■/招提校区自主防災副会長
	氏名/役職	氏名/役職
	■■■■■/牧野校区防災部会長	■■■■■/平野校区自主防災会長
	氏名/役職	氏名/役職
	■■■■■/西牧野校区自主防災会長	
協議した者	氏名/役職	氏名/役職
②	■■■■■/殿二校区自主防災会長	■■■■■/招提校区自主防災会長
	氏名/役職	氏名/役職
	■■■■■/牧野校区防災部会長	■■■■■/平野校区自主防災会長
	氏名/役職	氏名/役職
	■■■■■/西牧野校区自主防災会長	■■■■■/小倉校区自主防災会長
協議した者	氏名/役職	氏名/役職
③	■■■■■/殿二校区自主防災会長	■■■■■/招提校区自主防災会長
	氏名/役職	氏名/役職
	■■■■■/牧野校区防災部会長	■■■■■/平野校区自主防災会長
	氏名/役職	氏名/役職
	■■■■■/西牧野校区自主防災会長	■■■■■/小倉校区自主防災会長

校方分校本館

本館 1階

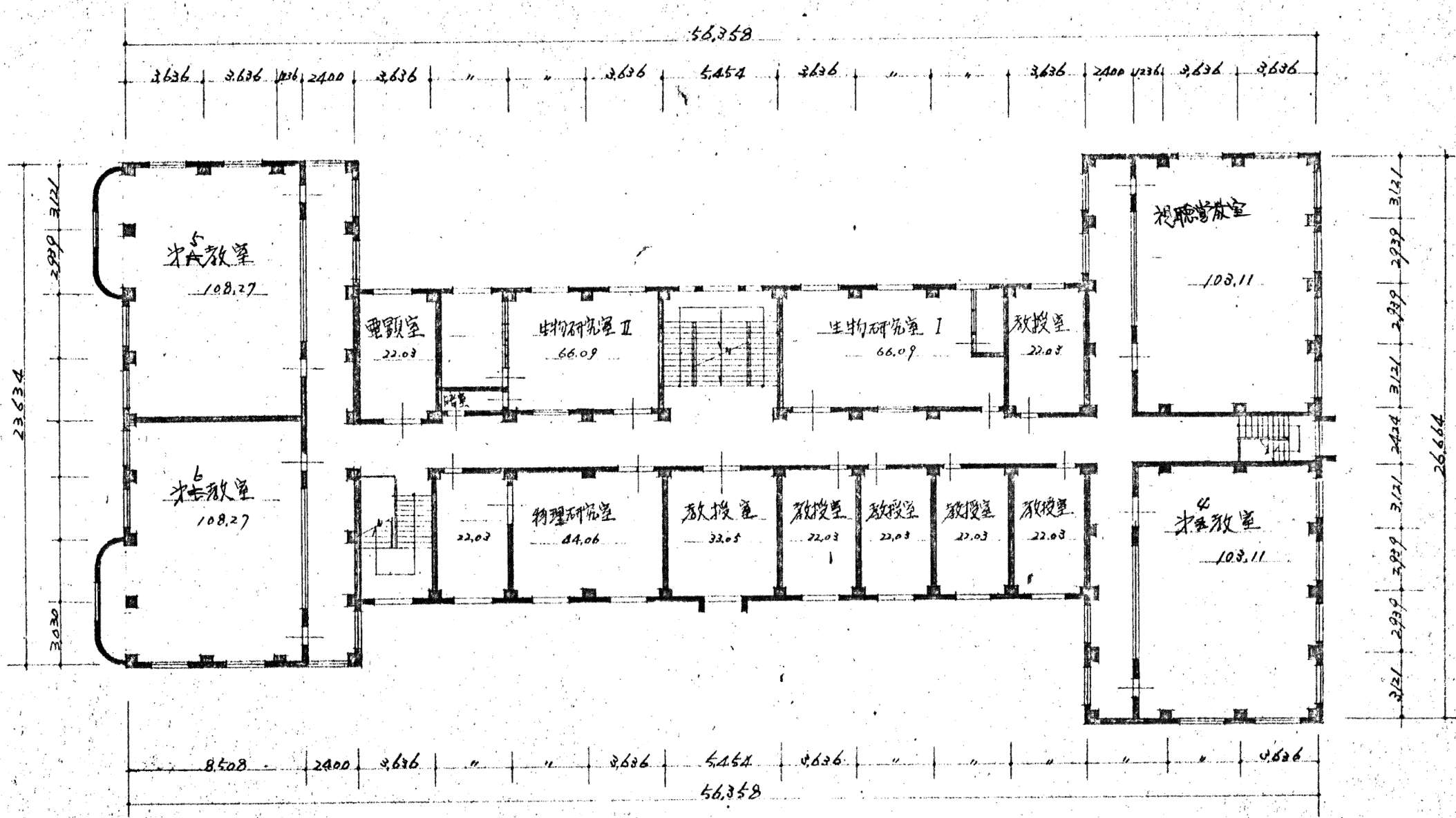


1階平面図 1/200 1,051.02



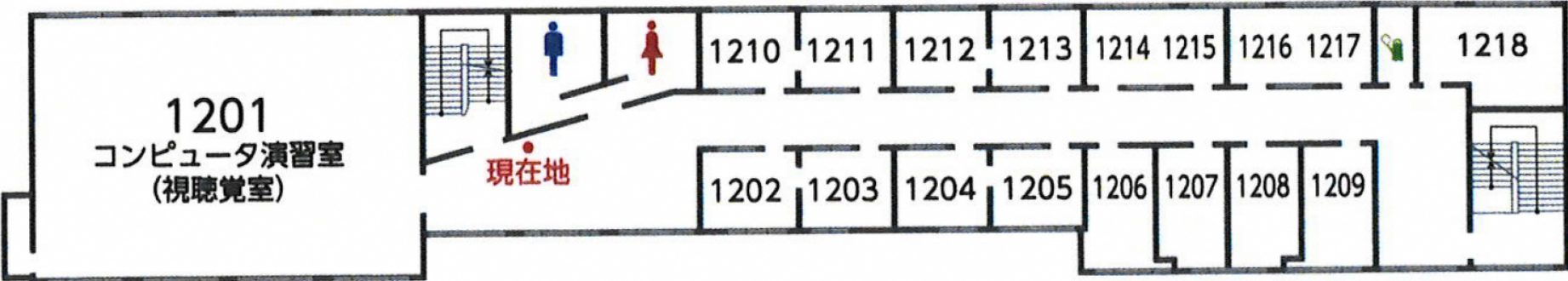
2階平面圖 1/200 106648

本館 3階

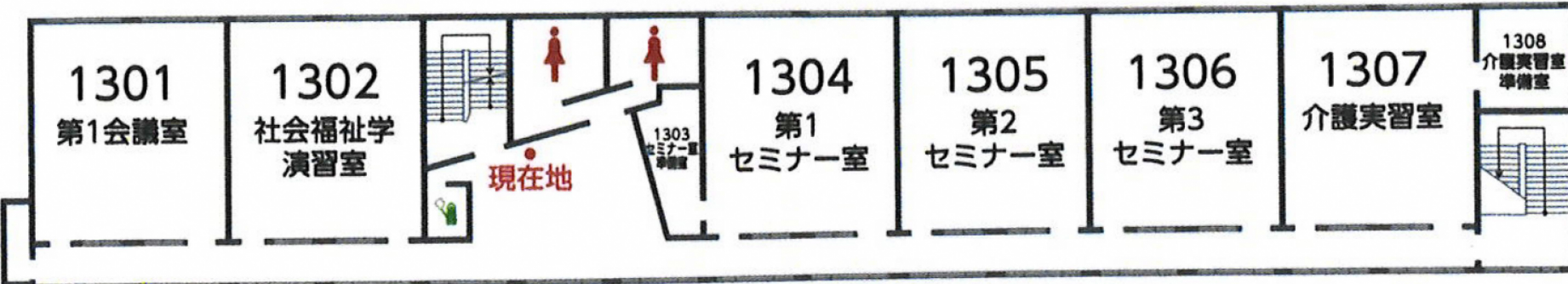


3階平面図 1/200 1066.48^{m²}

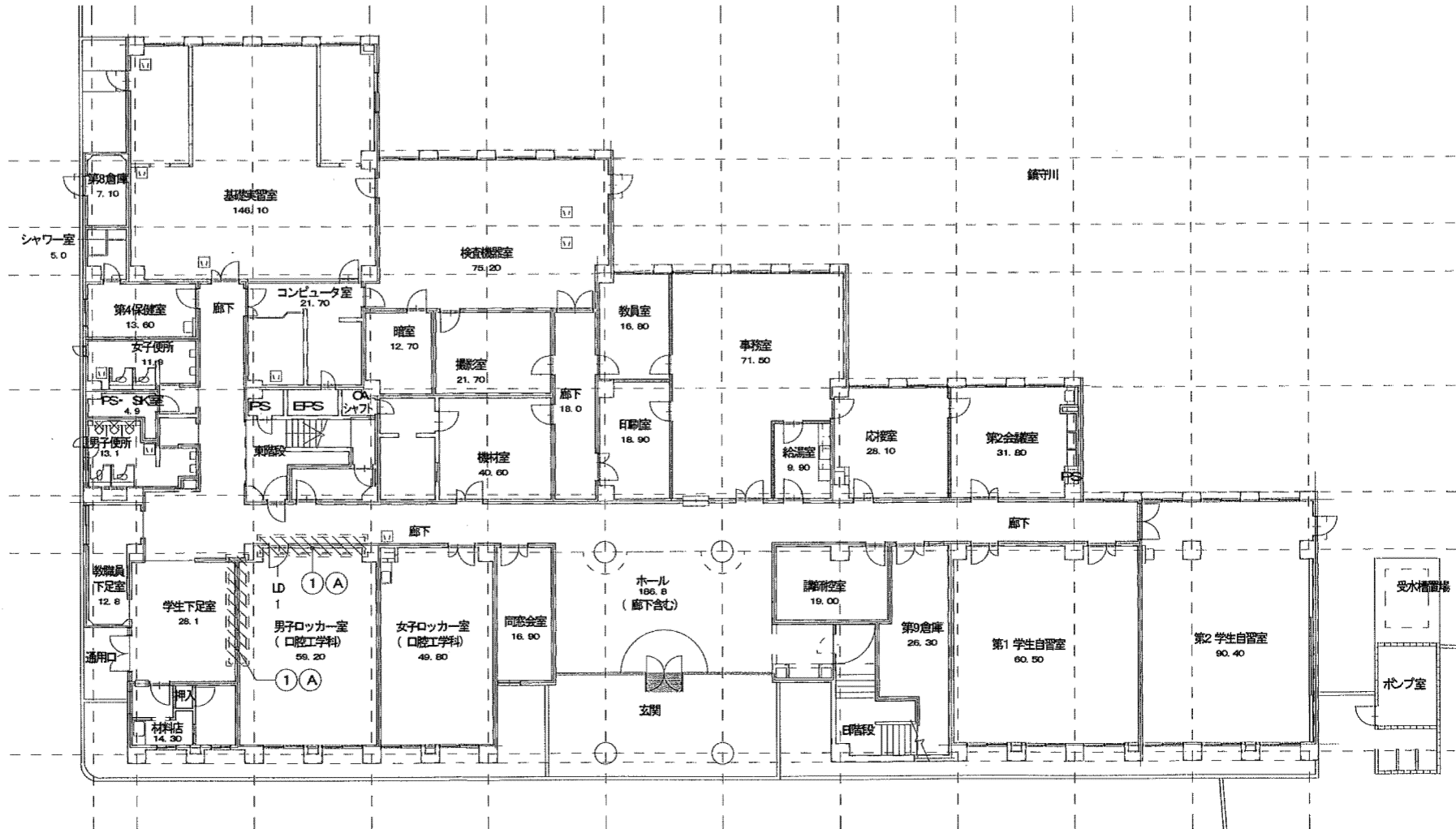
1号館(旧：アネックス) 2階



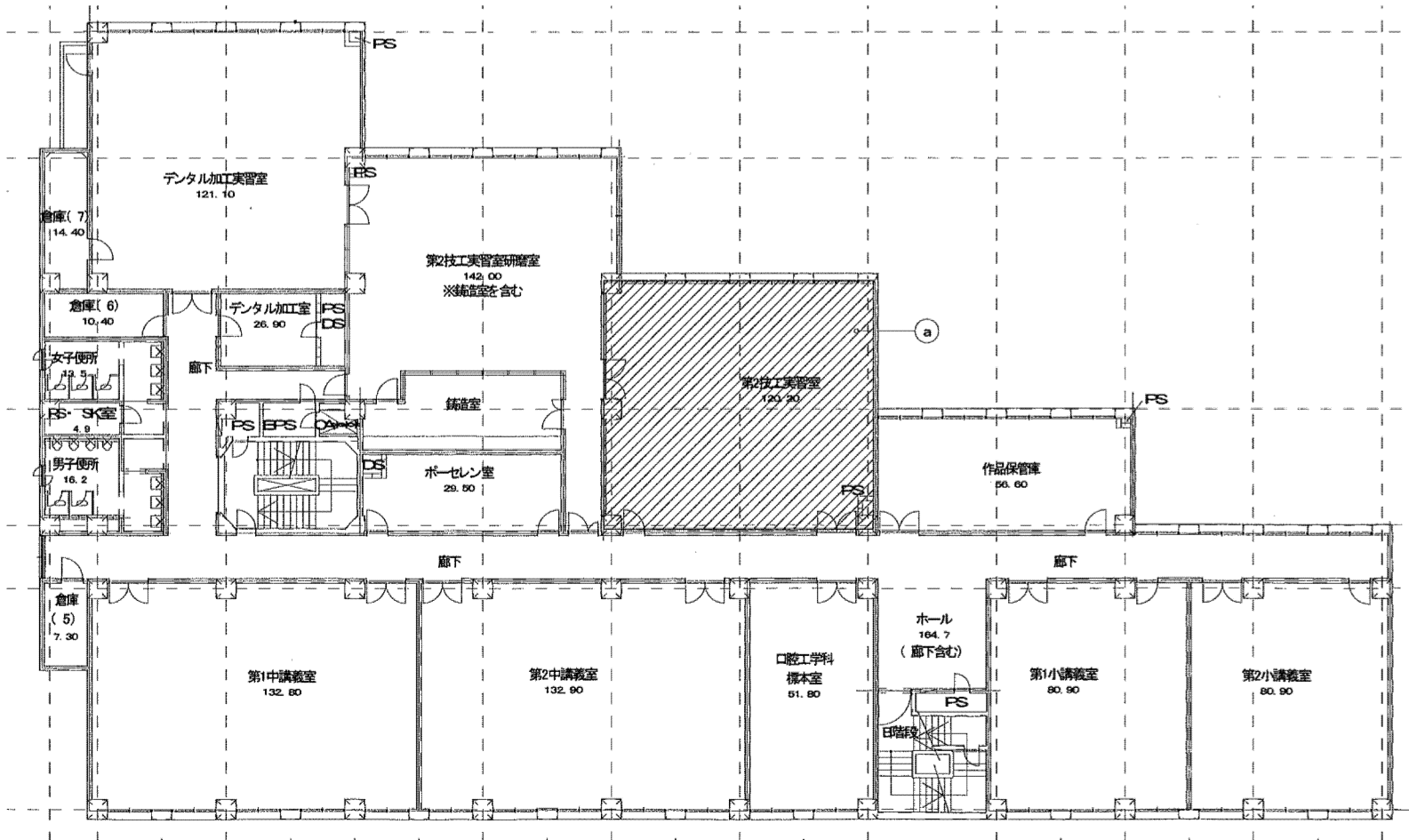
1号館(旧：アネックス) 3階



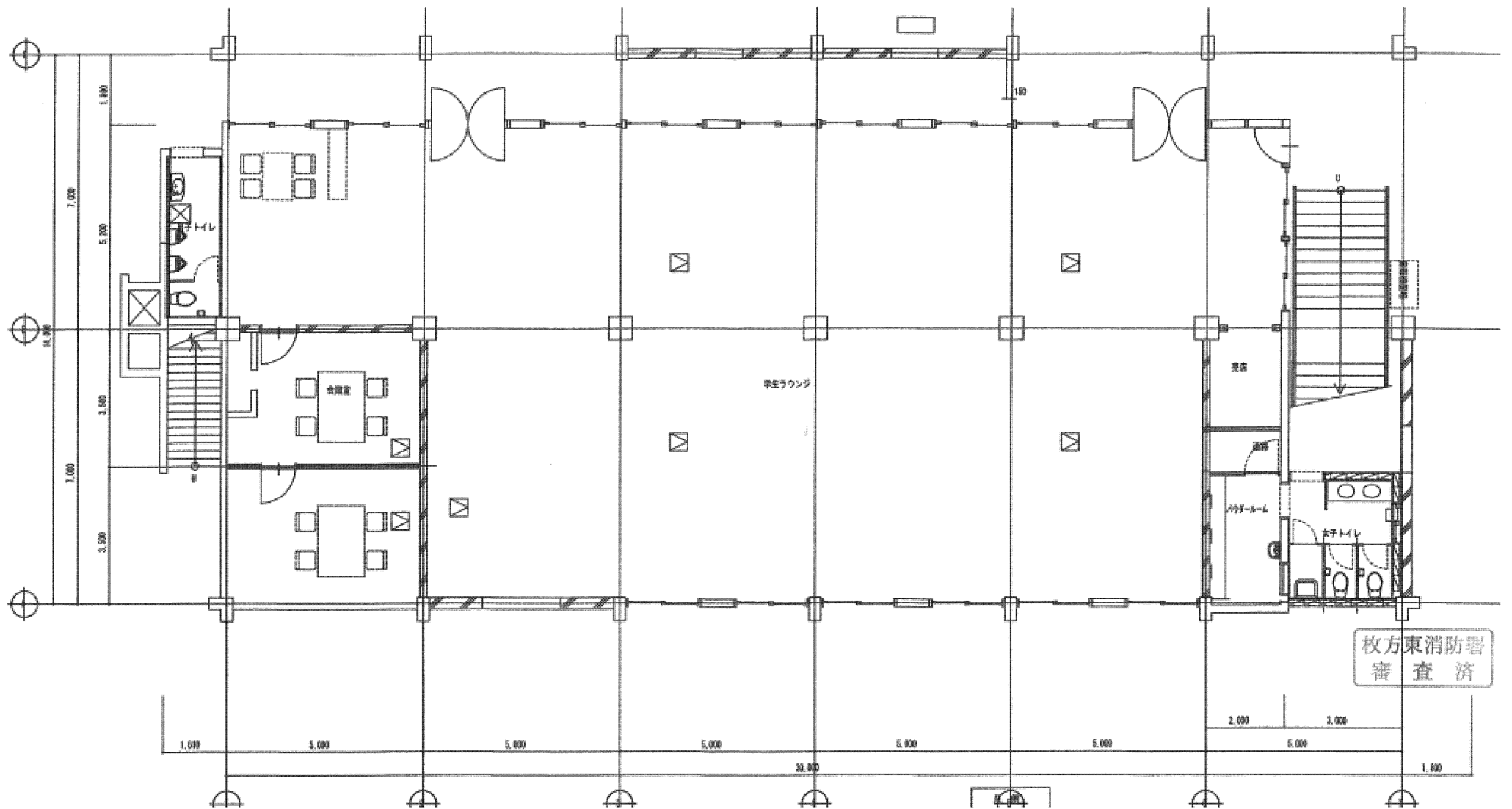
3号館(旧：技工士学校) 1階



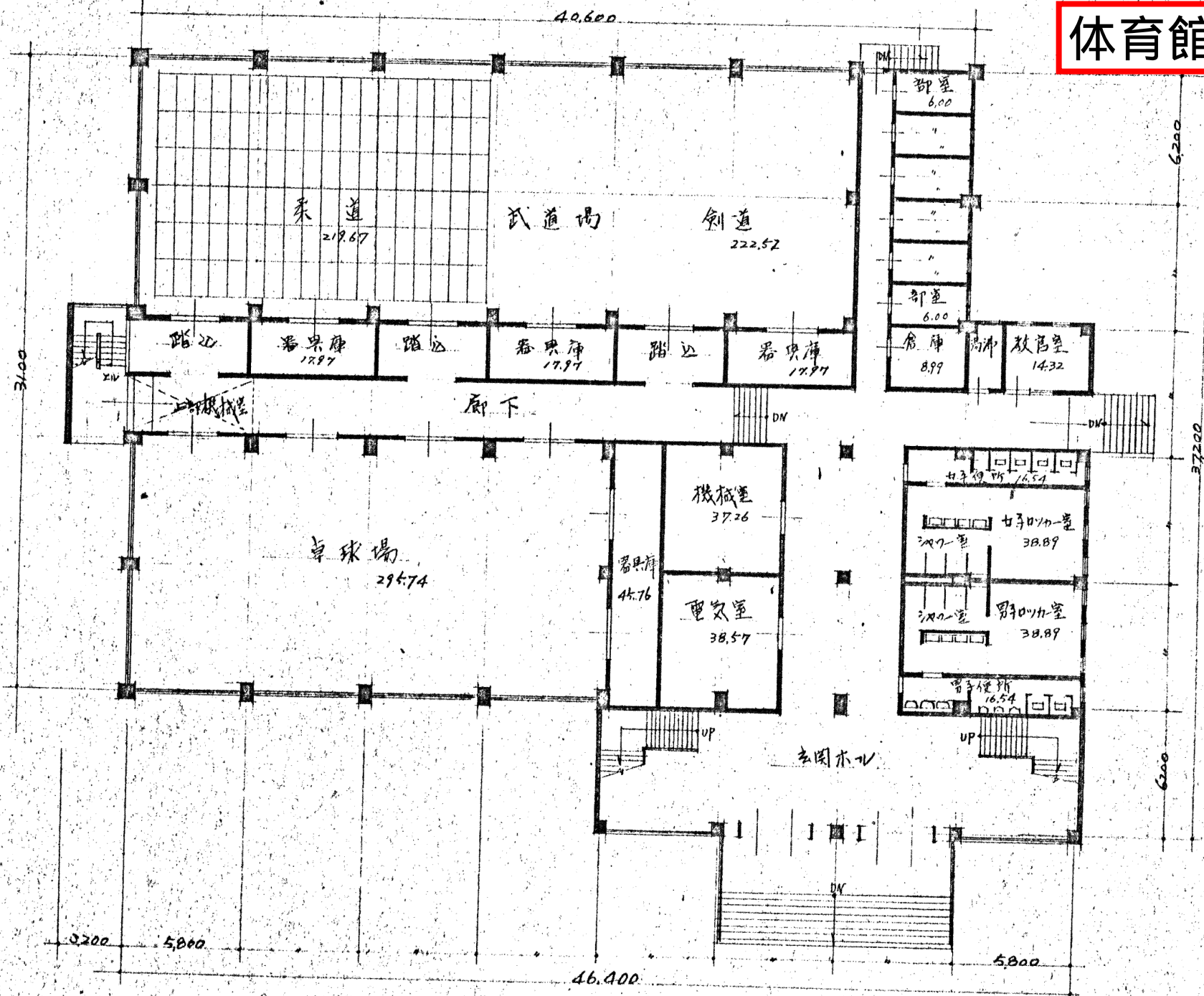
3号館(旧：技工士学校) 3階



福利厚生棟 1階

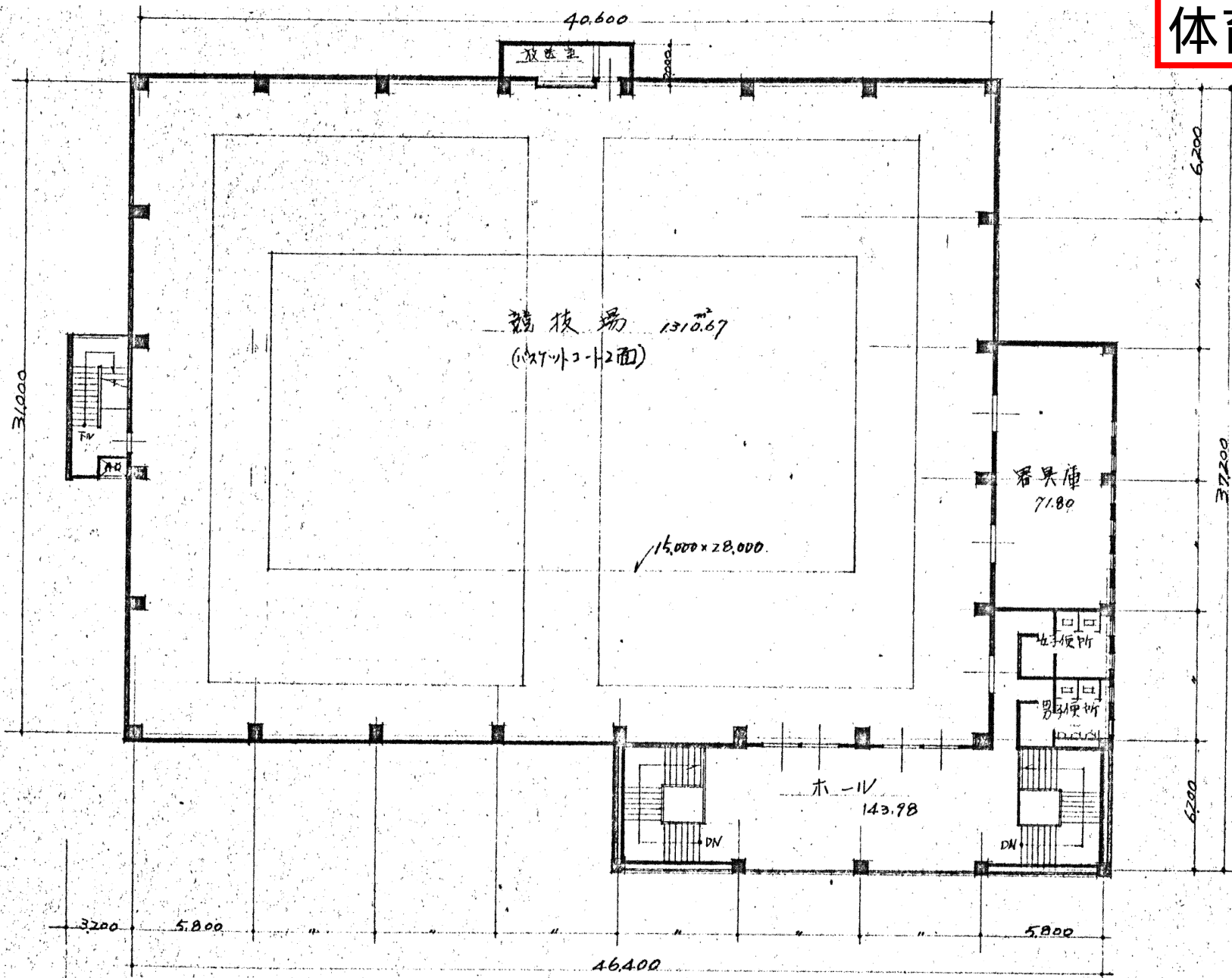


體育館 1 階



體育館 1 階平面圖 1/200 $1,584.15 \text{ m}^2$

体育館 2階



体育館2階平面図 1/200 1,596.46^{m²}

グラウンド

校舎，運動場等の配置図（完成年度のもの）
 大阪歯科大学牧野学舎配置図（申請研究科用）

